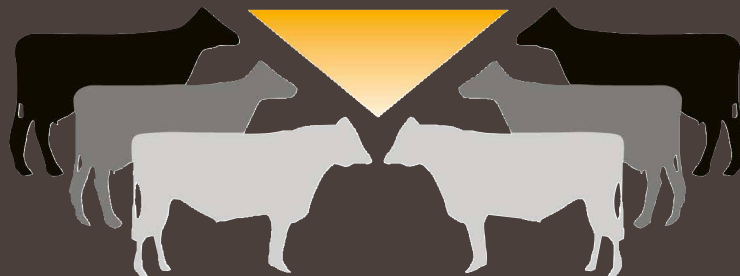


Überreicht durch / Remis par:

Stierenkatalog Catalogue des taureaux 2023

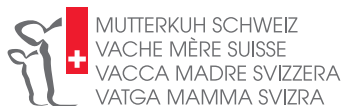


SELECT STAR SA



FLEISCHRASSEN / RACES A VIANDE

Rasse/Race	Name/Nom	TVD Nr./BDTA N°	Non-ET	Abstammung/Ascendance	Preis/Prix	Mutterkuh Schweiz	Bemerkung/Remarque
Angus	BLACK BUSH-ET	GB 621.0610.2420.2		Strut 756 x Blackburn 10L	16.–	Mutterkuh Schweiz	Super Kalber-Qualität/Super qualité de veau
Angus	GRANT	EE 000 2105.4075.0	x	Solid Gold x Right Time	14.–	Mutterkuh Schweiz	Top US- & CA-Pedigree
Angus	INGER	GB 621.2170.1847.5	x	Krocus & Archie	16.–	Mutterkuh Schweiz	Leichte Geburten / Vêlage facile
Angus	PALADO-R-ET	DE 012.6541.2602.0		Packer S008 x Grand Prix	14.–	Mutterkuh Schweiz	Gute Bemuskelung/Bonne musculat.
Angus	SUKAT	DE 003.6244.2935.7	x	Seran x Signature	14.–	Mutterkuh Schweiz	US-Pedigree & Tageszun. / Gains journal
Aubrac	JUNIVERS	CH 120.1106.4576.1	x	Univers x Joli	14.–	Mutterkuh Schweiz	Hohe Schlachtgew. / Poids mort très élevées
Blonde d'Aquitaine	PIROL-PP	DE 003.5924.9807.2	x	Playboy-P x Uranus-PP	16.–	Mutterkuh Schweiz	Hohe Fleischigk. / Charnure très élevée
Blonde d'Aquitaine	RUPERT-PP	DE 014.0612.4065.8	x	Ruprecht-P x Toni-P	14.–	Mutterkuh Schweiz	Hohe Tageszun. / Gains journ. élevés
Charolais	CABRIO-PP	DE 003.5718.6135.4	x	Concord-PP x Elroy-PP	14.–	Mutterkuh Schweiz	Gutes Abkalben / Bon vêlage
Charolais	HELIOS-PP	DE 015.0145.6811.9	x	Heros-P x Orazio-P	16.–	Mutterkuh Schweiz	Gute Fettabd. / Bonne couv. graiss.
Charolais	MAKAOS-PP	DE 003.6269.1506.3	x	Maradona-P x Petrus	14.–	Mutterkuh Schweiz	100% Hornlos / Sans cornes
Eringer/Hérens	FILLOU	CH 120.1446.3604.9	x	Shir Khan x Patouche	16.–	Mutterkuh Schweiz	Top Befruchtung / Fertilisation Top
Eringer/Hérens	TARTUFF	CH 120.0745.6393.4	x	Caribou x Brigand	26.–	Mutterkuh Schweiz	Komplett & sicher / Complet & sûr
Grauvieh/Race Grise	OGUS	IT 210.0209.1902.9	x	Dogger x Merlus	29.–	Mutterkuh Schweiz	Fleisch & Milch / Viande & Lait
Hereford	THORE-PP	DE 014.0584.8798.1	x	Tuesday-P x Title Shot-P	22.–	Mutterkuh Schweiz	Gute Bemuskelung/Bonne musculat.
Limousin	GAITAN-PP	DE 003.6163.9855.5	x	Gala-P x Kevin-PP	14.–	Mutterkuh Schweiz	Leichte Geburten / Vêlage facile
Limousin	HAALAND-PP	DE 003.6095.9116.1	x	Haik-PP x Gunadark-P	16.–	Mutterkuh Schweiz	100% Hornlos / Sans cornes
Limousin	KENNI-PP	DE 003.5611.1743.0	x	Kevin-PP x Danny Boy	16.–	Mutterkuh Schweiz	Hohe Fettabdeckung/Couv. graiss. élevée
Limousin	LOYD-PP	DE 003.5644.5103.6	x	Laslo-PP x Kantor-P	16.–	Mutterkuh Schweiz	Leichtkalbig / Vêlage facile
Limousin	Y-INDIGO-PP	DE 005.3819.6068.5	x	Index-PP x Mateo-PP	42.–	Mutterkuh Schweiz	gesext / sexé ♂
Limousin	Y-KENNI-PP	DE 003.5611.1743.0	x	Kevin-PP x Danny Boy	39.–	Mutterkuh Schweiz	gesext / sexé ♂
Mix	BLUE EMI MIX 4	CH 900.1005.0000.9		WB Belgier / BB Belge	18.–		Mix 4 Stiere WBB / 4 taur. BBB
Mix	GOAL 8	CH 900.8100.0000.4	x	4 Stiere / 4 taureaux	18.–	Mutterkuh Schweiz	Mix 4 Stiere/4 taur. LIM & ANG
OB/Brune orig.	DOMINO-OB	CH 120.1156.0938.6	x	Rino x Voeris	37.–	Mutterkuh Schweiz	Kälbermast / Engraissem. des veaux
OB/Brune orig.	ORTSTOCK-OB	CH 120.1356.0461.3	x	Orelia x Eudal	32.–	Mutterkuh Schweiz	Muni-Mast / Engraissem. des taureaux
OB/Brune orig.	ZENIT-OB	CH 120.1312.0964.5	x	Valido x Hecker	37.–	Mutterkuh Schweiz	Kälbermast / Engraissem. des veaux
Piemontese	GANDALF-P	DE 006.6543.0573.8	x	Grando-P x Cedro	16.–	Mutterkuh Schweiz	50% Hornlos / Sans cornes
Piemontese	GAVINO-PP	DE 005.4127.2051.6	x	Granit-P x Grande-P	22.–	Mutterkuh Schweiz	100% Hornlos / Sans cornes
Piemontese	ULF	DE 003.6198.5874.2	x	Uro x Salmur	14.–	Mutterkuh Schweiz	Prüfstier / Taureau de testage
Salers	HARRO-PP	DE 003.6219.8897.0	x	Haltere-PP x Jonas-P	22.–	Mutterkuh Schweiz	100% Hornlos / Sans cornes
Simmental Beef	HECTOR-PP	DE 009.5042.1357.3	x	Hallas-PP x Bruno-P	14.–	Mutterkuh Schweiz	100% Hornlos / Sans cornes
Simmental Beef	OMAN-PP	DE 014.0571.7719.7	x	Oliver-P x Marango-P	16.–	Mutterkuh Schweiz	100% Hornlos / Sans cornes
Simmental Beef	PRIMUS-PP	DE 014.0526.5841.7	x	Poker-PP x Hoeness-PP	16.–	Mutterkuh Schweiz	Sehr hohe Fleischigk. / Charn. très élevée
Simmental Beef	SAMSON-PP	DE 009.8782.4344.2	x	Strabinos-P x Excalibur-P	19.–	Mutterkuh Schweiz	Komplett & sicher / Complet & sûr
Simmental Code 70	HONZA-PP	DE 009.5494.1442.3	x	Hongkong-PP x Mahango-P	39.–	Mutterkuh Schweiz	Fleisch & Milch / Viande & Lait
Simmental Code 70	X-HONZA-PP	DE 009.5494.1442.3	x	Hongkong-PP x Mahango-P	69.–	Mutterkuh Schweiz	gesext / sexé ♀
Simmental Code 60	HABICHT-SI	CH 120.1116.0713.3	x	Trumpf x Solan	19.–		Muni-Mast / Engraissem. des taureaux
Simmental Code 60	HIRT-SI	CH 120.0948.9712.5	x	Bill x Unic	37.–		Fleischigkeit / Charnure
Wagyu	ITOMORITAKA II-ET	DE 005.4056.0603.2		Itomoritaka x Takamichi Doi	33.–	Mutterkuh Schweiz	AA-10 & Top Exterieur
Weissblaue B.	AIGRE	BE 008.5865.7745.8	x	Pommard x Joyeux	14.–		Komplett & sicher / Complet & sûr
Blanc Bl. Belge	BULL-P	AT 009.0805.9329.5	x	Blueprint x Apollo	16.–		Gutes Abkalben / Bon vêlage
Weissblaue B.	DIOR-P	AT 005.6571.8968.7	x	Dehorner-P x Arnie	16.–		50% Hornlos / Sans cornes
Blanc Bl. Belge	Y-HYBRIDE	BE 001.5782.9349.7		Rayon x Impact	54.–		gesext / sexé ♂



MUTTERKUH SCHWEIZ
VACHE MÈRE SUISSE
VACCA MADRE SVIZZERA
VATGA MAMMA SVIZRA

anerkannt für die Produktion von Natura-Beef / Veal und SwissPrimBeef
reconnue pour la production de Natura-Beef / Veal et SwissPrimBeef

Allgemeine Geschäftsbedingungen

Das für die Werbung erforderliche Datenmaterial unterliegt grösster Sorgfalt. Für allfällige Fehler wird keine Haftung übernommen. Änderungen bis zum Zeitpunkt der Besamung bleiben vorbehalten. Die Preisangaben von Select Star beziehen sich auf den Genetiktarif inkl. Abgaben und MWSt. **Verändern sich die marktrelevanten Faktoren eines Stieres, behält sich Select Star jederzeit Preisänderungen vor.**

Select Star bezeugt, dass die Samengewinnung unter strengsten Hygiene- und Qualitätskontrollen erfolgte und haftet nicht für Schäden, welche durch Missbräuche oder nachlässige Behandlung verursacht wurden. Select Star gibt keine Garantie betreffend der Konzeptionsrate und dem Freisein von unerwünschten rezessiven Genen. Bei zugekauftem Sperma können die Produktion und der Vertrieb nicht überwacht werden. Daher können bei Zukauftsperma keine Garantien bezüglich Identität und der Richtigkeit der Abstammung übernommen werden.

Die von Select Star produzierten Samendosen stammen nicht von einem Klon oder einem Nachkommen eines Klons in der ersten und zweiten Generation (Eltern oder Grosseltern). Von Zulieferern verlangt Select Star eine Bestätigung, dass sie den gleichen Standard erfüllen. Bei Samendosen und Embryonen von Drittanbietern, die Select Star im Auftrag von Dritten importiert, übernimmt Select Star keine Garantie bezüglich Klontfreiheit.

Gerichtsstand ist Genf, Kanton Genf. Das Rechtsverhältnis untersteht schweizerischem Recht.

Conditions générales

Ce catalogue a été conçu avec le plus grand soin. En cas d'erreurs la responsabilité de l'auteur n'est pas engagée. Les prix de Select Star se rapportent au tarif de la génétique, y compris les taxes aux fédérations d'élevage et la TVA. **Select Star se réserve le droit de changer le prix d'un taureau lors de changements importants sur le marché.**

Select Star certifie que la récolte de la semence ainsi que la production se font sous contrôles très stricts d'hygiène et de qualité. La responsabilité de Select Star n'est pas engagée en cas de dommages occasionnés lors d'abus ou de mauvaises manipulations de ses produits. Select Star ne garantit ni le taux de conception ni la future productivité. Aucune garantie ne peut être donnée sur l'absence de gènes récessifs indésirables dans la semence. Pour la semence achetée, la production et la distribution ne peut être contrôlée. Par conséquent, Select Star ne peut pas garantir l'identité et l'exactitude de l'ascendance.

Les doses de semence produites par Select Star ne sont pas issues de clones ni de descendants de clones de première ou de deuxième génération (parents ou grands-parents). Select Star exige des fournisseurs une confirmation que leurs produits satisfont aux mêmes exigences. Select Star ne se porte pas garante de l'absence de clonage pour les doses de semence ou d'embryons de fournisseurs tiers importés par Select Star à la demande de tiers.

For juridique: Genève, canton de Genève. Le rapport juridique est soumis au droit suisse.



TOP FIVE Holstein

IPL LIONEL-ET gesext 163 RUBICON-ET gesext 144 MITCHELL-ET gesext 136 KING DOC-ET gesext 135 HOTSPOT-P-ET gesext 135	kg Milch/Lait LIONEL-ET gesext + 3'506 KING DOC-ET gesext + 1'925 RUBICON-ET gesext + 1'516 MITCHELL-ET gesext + 1'475 MACNUT-PP gesext + 1'358	% Fett/Matière Grasse MUSA-ET + 0.71 RUBICON-ET gesext + 0.51 DRAGON-P gesext + 0.34 MITCHELL-ET gesext + 0.22 RIVETING-ET gesext + 0.20	% Eiweiss/Protéine HOTSPOT-P-ET gesext + 0.34 DRAGON-P gesext + 0.30 MUSA-ET + 0.29 RIVETING-ET gesext + 0.14 RUBICON-ET gesext + 0.13
IFF MUSA-ET 136 RIVETING-ET gesext 130 HOTSPOT-P-ET gesext 119 MITCHELL-ET gesext 115 MACNUT-PP gesext 113	Zellzahlen/Cellules RIVETING-ET gesext 127 MITCHELL-ET gesext 122 MUSA-ET 122 GRANDPRIX-ET gesext 114 LIONEL-ET gesext 112	Nutzungs./Durée Util. RIVETING-ET gesext 138 MUSA-ET 133 RUBICON-ET gesext 126 HOTSPOT-P-ET gesext 119 LIONEL-ET gesext 117	Abkalben/Vêlage HOBBIT-PP-ET gesext 116 HAGGAI-PP-ET gesext 116 TATOO-ET gesext 112 HOTSPOT-P-ET gesext 111 MUSA-ET 111
ISET RIVETING-ET gesext 1'482 MUSA-ET 1'462 MITCHELL-ET gesext 1'443 HOTSPOT-P-ET gesext 1'435 RUBICON-ET gesext 1'424	ITP TATOO-ET gesext 135 KING DOC-ET gesext 129 GRANDPRIX-ET gesext 126 MITCHELL-ET gesext 125 MACNUT-PP gesext 124	Grösse/Stature MUSA-ET 100 RIVETING-ET gesext 101 LIONEL-ET gesext 106 RUBICON-ET gesext 107 HOTSPOT-P-ET gesext 108	Euter/Mamelle TATOO-ET gesext 135 GRANDPRIX-ET gesext 128 DRAGON-P gesext 126 KING DOC-ET gesext 123 MUSA-ET 122

MITCHELL-ET

Aurora Mitchell MITCHELL-ET
 HO | 18.11.2016 | aAa: 432 615

CHF 69.-
 CHF 34.-
 US 031.3894.8156.2



ISET: 1'443
IPL: 136
ITP: 125
IFF: 115



GI 12.22	Tö./Fi.: 995	Betr./Expl.: 300	KK/KC: AB BCN: A1A2
B/S % 86	Milch/Lait + 1'475 kg	Fett/MG + 80 kg + 0.22 %	Eiweiss/Prot. + 56 kg + 0.08 %

Exterieur	80	GI	Tö./Fi.: 311	120	Morphologie
ITP	125				ITP
Format	105				Format
Becken	97				Croupe
Gliedmassen	118				Membres
Euter	119				Pis
Kreuzbeinhöhe	117				Hauteur à la croupe
Rel. Höhe Vorderhand	95				Hauteur avant-main
Brustbreite	108				Largeur de poitrine
Körpertiefe	111				Profondeur
Lende	100				Rein
Rippenstruktur	126				Angularité
Beckenneigung	94				Position ischions
Beckenbreite	113				Largeur ischions
Knochenbau	106				Qualité d'ossature
Hinterbeinwinkelung	99				Angle du jarret
Fusswinkel	114				Angle du pied
Trachtenhöhe	111				Talon
Hinterbeinstellung	108				Aplombs post.
Bewegung	114				Mobilité
Aufhängung vorn	111				Attache avant-pis
Aufh. hinten Breite	103				Attache arr. largeur
Aufh. hinten Höhe	115				Attache arr. hauteur
Zentralband	109				Ligament médian
Eutertiefe	110				Profondeur du pis
Drüsigkeit	117				Texture
Zitzenlänge vorn	96				Longueur de l'avant-pis
Zitzenverteilung vorn	110				Implant. trayons avant
Zitzenverteilung hinten	103				Implant. trayons arrière



V/P: Wet Tatum MITCHELL-ET
M: Aurora Bombero 15902
 2L / G+83
 Ø2L: 14'166 kg 3.91 % 3.39 %
 LL: 28'331 kg 3.91 % 3.39 %
MM: Aurora Mayfield 13965
 3L / VG85
 Ø4L: 13'589 kg 3.90 % 3.28 %
 LL: 58'602 kg 3.91 % 3.27 %

Funkt. Merkmale	80	100	120	Car. fonctionnels
Persistenz	GA 101			Persistence
Zellzahl	GI 122			Cellules somatiques
Mastitisresistenz	GI 120			Résist. aux mamm.
Milchfluss	GI 103			Appétite à la traite
Temperament	GI 100			Tempérament
Fruchtbarkeit	GI 112			Fertilité
BCS	GI 86			BCS
Eingespartes Futter	GI 84			Fourrage économisé
Nutzungsdauer	GI 116			Durée d'utilisation
Geburtsablauf dir.	GI 109			Déroulem.vêlage dir.
Geburtsablauf Tö.	GI 114			Déroulem.vêlage filles

Holstein

Dynamic Mitchell ISIS 5748

Molenkamp Mitchell MADISON



TATOO-ET

Duckett Crush TATOO-ET
HO | 23.08.2016 | aAa: 234

CHF 84.-
CHF 42.-
US 031.3705.2923.5

Pineland Tatoo POUTINE



ISET: 1'185
IPL: 110
ITP: 135
IFF: 98



G 12.22	Tö./Fi.: 149	Betr./Expl.: 97	KK/KC: AB BCN: A1A2
B/S % 93	Milch/Lait + 487 kg	Fett/MG + 1 kg -0.22 %	Eiweiss/Prot. + 23 kg + 0.07 %
Tö./Fi. 20 (1.L)	Ø Milch/Lait 7'931 kg	3.80 %	3.31 %

Exterieur	80	GI	Tö./Fi.: 3'250	120	Morphologie
ITP	135				ITP
Format	127				Format
Becken	144				Croupe
Gliedmassen	113				Membres
Euter	135				Pis
Kreuzbeinhöhe	122				Hauteur à la croupe
Rel. Höhe Vorderhand	112				Hauteur avant-main
Brustbreite	106				Largeur de poitrine
Körpertiefe	109				Profondeur
Lende	139				Rein
Rippenstruktur	132				Angularité
Beckenneigung	112				Position ischiens
Beckenbreite	130				Largeur ischiens
Knochenbau	117				Qualité d'ossature
Hinterbeinwinkelung	116				Angle du jarret
Fusswinkel	102				Angle du pied
Trachtenhöhe	104				Talon
Hinterbeinstellung	90				Aplombs post.
Bewegung	109				Mobilité
Aufhängung vorn	135				Attache avant-pis
Aufh. hinten Breite	121				Attache arr. largeur
Aufh. hinten Höhe	119				Attache arr. hauteur
Zentralband	122				Ligament médian
Eutertiefe	124				Profondeur du pis
Drüsigkeit	141				Texture
Zitzenlänge vorn	91				Longeur de l'avant-pis
Zitzenverteilung vorn	109				Implant. trayons avant
Zitzenverteilung hinten	110				Implant. trayons arrière

Londaly Tatoo TANZANIE



V/P: Maverik Doorman **CRUSH-ET**
M: Duckett Gold Chip **TOKYO**
3L / EX93
Ø3L: 11'529 kg 3.72 % 3.32 %
LL: 38'033 kg 3.23 % 3.36 %
MM: Vangoh Durham **TREASURE**
6L / EX96 3E
Ø6L: 13'253 kg 3.82 %
LL: 105'582 kg 3.84 % 3.44 %

Funkt. Merkmale	80	100	120	Car. fonctionnels
Persistenz	G 100			Persistence
Zellzahl	G 110			Cellules somatiques
Mastitisresistenz	GI 108			Résist. aux mamm.
Milchfluss	GI 116			Aptitude à la traite
Temperament	GI 101			Tempérament
Fruchtbarkeit	GI 94			Fertilité
BCS	GI 89			BCS
Eingespartes Futter	GI 82			Fourrage économisé
Nutzungsdauer	GI 117			Durée d'utilisation
Geburtsablauf dir.	G 112			Déroulem.vélage dir.
Geburtsablauf Tö.	GI 120			Déroulem.vélage filles
Aufzuchtverluste	CH 97			Perte en élevage

RIVETING-ET

S-S-I Bg Frazzled RIVETING-ET
HO | 18.05.2017 | aAa: 432

CHF 79.-
CHF 42.-
US 031.3312.0549.9

Hokovit Riveting POWERMAID



ISET: 1'482
IPL: 133
ITP: 114
IFF: 130



G 12.22	Tö./Fi.: 124	Betr./Expl.: 63	KK/KC: AA BCN: A2A2
B/S % 91	Milch/Lait + 1'149 kg	Fett/MG + 65 kg + 0.20 %	Eiweiss/Prot. + 51 kg + 0.14 %
Tö./Fi. 3 (1.L)	Ø Milch/Lait 7'693 kg	4.55 %	3.61 %

Exterieur	80	GI	Tö./Fi.: 980	120	Morphologie
ITP	114				ITP
Format	110				Format
Becken	109				Croupe
Gliedmassen	113				Membres
Euter	115				Pis
Kreuzbeinhöhe	101				Hauteur à la croupe
Rel. Höhe Vorderhand	98				Hauteur avant-main
Brustbreite	107				Largeur de poitrine
Körpertiefe	86				Profondeur
Lende	111				Rein
Rippenstruktur	118				Angularité
Beckenneigung	116				Position ischiens
Beckenbreite	99				Largeur ischiens
Knochenbau	112				Qualité d'ossature
Hinterbeinwinkelung	110				Angle du jarret
Fusswinkel	96				Angle du pied
Trachtenhöhe	112				Talon
Hinterbeinstellung	106				Aplombs post.
Bewegung	118				Mobilité
Aufhängung vorn	112				Attache avant-pis
Aufh. hinten Breite	124				Attache arr. largeur
Aufh. hinten Höhe	128				Attache arr. hauteur
Zentralband	93				Ligament médian
Eutertiefe	112				Profondeur du pis
Drüsigkeit	127				Texture
Zitzenlänge vorn	88				Longeur de l'avant-pis
Zitzenverteilung vorn	96				Implant. trayons avant
Zitzenverteilung hinten	105				Implant. trayons arrière

Hilmar-D Riveting 16002



V/P: Melarry Josuper **FRAZZLED-ET**
M: S-S-I Profit 10668 **11643**
3L / VG87
Ø2L: 13'438 kg 3.75 % 3.51 %
LL: 40'860 kg 3.75 % 3.26 %
MM: S-S-I Rodgers 7950 **10668**
1L / G+83
Ø2L: 11'002 kg 4.26 % 3.50 %
LL: 26'200 kg 4.33 % 3.56 %

Funkt. Merkmale	80	100	120	Car. fonctionnels
Persistenz	G 109			Persistence
Zellzahl	G 127			Cellules somatiques
Mastitisresistenz	GI 124			Résist. aux mamm.
Milchfluss	GI 100			Aptitude à la traite
Temperament	GI 97			Tempérament
Fruchtbarkeit	GI 118			Fertilité
BCS	GI 99			BCS
Eingespartes Futter	GI 105			Fourrage économisé
Nutzungsdauer	GI 138			Durée d'utilisation
Geburtsablauf dir.	G 104			Déroulem.vélage dir.
Geburtsablauf Tö.	GI 115			Déroulem.vélage filles
Aufzuchtverluste	CH 102			Perte en élevage

Holstein



KING DOC-ET

Woodcrest Kingboy KING DOC-ET
HO | 01.11.2015 | aAa: 234

CHF 79.-
CHF 39.-
US 031.3241.7775.8

S-S-I King Doc Have Not 8784



ISET: 1'322
IPL: 135
ITP: 129
IFF: 94



GI 12.22 Tö./Fi.: 19'430 Betr./Expl.: 4'791 KK/KC: BB BCN: A1A2
B/S % Milch/Lait Fett/MG Eiweiss/Prot.
93 + 1'926 kg + 65 kg + 62 kg
-0.13 % -0.02 %

Exterieur	80	GI	Tö./Fi.: 10'119	120	Morphologie
ITP	129				ITP
Format	125				Format
Becken	106				Croupe
Gliedmassen	117				Membres
Euter	123				Pis
Kreuzbeinhöhe	127				Hauteur à la croupe
Rel. Höhe Vorderhand	125				Hauteur avant-main
Brustbreite	118				Largeur de poitrine
Körpertiefe	116				Profondeur
Lende	92				Rein
Rippenstruktur	132				Angularité
Beckenneigung	97				Position ischiens
Beckenbreite	113				Largeur ischiens
Knochenbau	95				Qualité d'ossature
Hinterbeinwinkelung	102				Angle du jarret
Fusswinkel	115				Angle du pied
Trachtenhöhe	121				Talon
Hinterbeinstellung	111				Aplombs post.
Bewegung	113				Mobilité
Aufhängung vorn	113				Attache avant-pis
Aufh. hinten Breite	135				Attache arr. largeur
Aufh. hinten Höhe	119				Attache arr. hauteur
Zentralband	121				Ligament médian
Eutertiefe	107				Profondeur du pis
Drüsigkeit	119				Texture
Zitzenlänge vorn	111				Longueur de l'avant-pis
Zitzenverteilung vorn	117				Implant. trayons avant
Zitzenverteilung hinten	122				Implant. trayons arrière

NN King Doc BARCELONA



V/P: Morningview McCutchen KINGBOY-ET
M: Wcd-Zbw Mack DADDY
2L / VG88
Ø2L: 14'792 kg 3.21 % 3.33 %
LL: 35'748 kg 3.20 % 3.42 %
MM: Ms Hovden Snowman DOLLY RAE
1L / EX91
Ø1L: 12'905 kg 3.29 % 3.36 %
LL: 14'370 kg 3.26 % 3.39 %

Funkt. Merkmale	80	100	120	Car. fonctionnels
Persistenz	G 101			Persistence
Zellzahl	GI 102			Cellules somatiques
Mastitisresistenz	GI 96			Résist. aux mamm.
Milchfluss	GI 105			Aptitude à la traite
Temperament	GI 104			Tempérament
Fruchtbarkeit	GI 96			Fertilité
BCS	GI 89			BCS
Eingespartes Futter	GI 76			Fourrage économisé
Nutzungsdauer	GI 109			Durée d'utilisation
Geburtsablauf dir.	G 100			Déroulem.vélage dir.
Geburtsablauf Tö.	GI 117			Déroulem.vélage filles
Aufzuchtverluste	CH 92			Perte en élevage

GRANDPRIX-ET

Mattenhof Jacoby GRANDPRIX-ET | aAa: 243 165

CHF 74.-
CHF 39.-
CH 120.1345.0105.0

Atwood GALYS-VRAY



Doorman JACOBY x Atwood GALYS-VRAY EX94 x Damion CORSE-VRAY EX92

ISET: 1'182	G 12.22	KK/KC: AB	BCN: A1A2	ZZ/Cel.: 114			
IPL: 108	B/S %	M/L kg	F/MG kg	F/MG %	E/P kg	E/P %	ND/DU: 103
ITP: 126	86	+ 612	+ 15	- 0.12	+ 16	- 0.05	Fru./Fér.: 101
IFF: 104	Tö./Fi.	Format	Becken/Croupe	GM/ME	EU/PI	NG/NN: 105	
	24	113	115	111	128		

Holstein

Powers Lionel 1762-SHEEK



LIONEL-ET

MR T-SPRUCE Frazzled LIONEL-ET | aAa: 423

CHF 82.-
US 031.4249.0309.7

Josuper FRAZZLED x Montross 42446 x Supersire 36090 VG85 x Massey 30194 VG85

ISET: 1'407	GI 12.22	KK/KC: AA	BCN: A2A2	ZZ/Cel.: 112			
IPL: 163	B/S %	M/L kg	F/MG kg	F/MG %	E/P kg	E/P %	ND/DU: 117
ITP: 108	83	+ 3'506	+ 141	- 0.01	+ 103	- 0.12	Fru./Fér.: 76
IFF: 88	Tö./Fi.	Format	Becken/Croupe	GM/ME	EU/PI	NG/NN: 109	
	364	101	91	96	107		

Canaan Slopes Mick Musa REJUV



MUSA-ET

Badger S-S-I Resolve MUSA-ET | aAa: 216

CHF 42.-
US 031.4505.5334.1

Jedi RESOLVE x Modesty 15122 VG85 x Crabtree 8526 G+84 x Numero Uno MARYANN 8526 VG87

ISET: 1'462	GI 12.22	KK/KC: BB	BCN: A1A2	ZZ/Cel.: 122			
IPL: 125	B/S %	M/L kg	F/MG kg	F/MG %	E/P kg	E/P %	ND/DU: 133
ITP: 110	87	+ 124	+ 66	+ 0.71	+ 29	+ 0.29	Fru./Fér.: 126
IFF: 136	Tö./Fi.	Format	Becken/Croupe	GM/ME	EU/PI	NG/NN: 111	
	102	110	101	102	122		



Sandy Valley Rubicon ETERNITY



RUBICON-ET



CHF 69.-

Edg Mogul RUBICON-ET | aAa: 432

US 000.7212.8125.2

Dorcy MOGUL x Robust RUBY EX90 x Planet SAPPHIRE VG87 x Bolton SHEILA EX92

ISET:	1'424	GI 12.22					KK/KC: BE	BCN: A1A2	ZZ/Cel.:	111
IPL:	144	B/S %	M/L kg	F/MG kg	F/MG %	E/P kg	E/P %	ND/DU:	126	
ITP:	115	92	+ 1'516	+ 109	+ 0.51	+ 62	+ 0.13	Fru./Fér.:	94	
IFF:	104	Tö./Fi.	Format	Becken/Croupe	GM/ME	EU/PI		NG/NN:	102	
		9'559	115	107	124	112				

TreStelle Sei Ore Dragon GAMBAGIA



DRAGON-P



CHF 82.-

CHF 44.-

Gegania Clash-P DRAGON-P POC | aAa: 234 165

IT 289.9036.8442.2

Powerball-P CLASH-P x Deman DARIA EX90 x Iota DELICIOSA VG89 x Jeeves DENNY VG86

ISET:	1'372	GI 12.22					KK/KC: BB	BCN: A2A2	ZZ/Cel.:	108
IPL:	135	B/S %	M/L kg	F/MG kg	F/MG %	E/P kg	E/P %	ND/DU:	105	
ITP:	120	90	+ 836	+ 64	+ 0.34	+ 54	+ 0.30	Fru./Fér.:	108	
IFF:	105	Tö./Fi.	Format	Becken/Croupe	GM/ME	EU/PI		NG/NN:	107	
		454	107	107	104	126				

SL Hotspot-P NAMIBIA



HOTSPOT-P-ET



CHF 79.-

CHF 42.-

Wildler Superhero HOTSPOT-P-ET POC | aAa: 231 465

DE 005.3967.5034.9

Supershot SUPERHERO x Powerball-P HERZ-P VG87 x Saloon HIRA VG85 x Snowman KONNY VG85

ISET:	1'435	G 12.22					KK/KC: BE	BCN: A1A2	ZZ/Cel.:	110
IPL:	135	B/S %	M/L kg	F/MG kg	F/MG %	E/P kg	E/P %	ND/DU:	119	
ITP:	114	97	+ 898	+ 47	+ 0.12	+ 60	+ 0.34	Fru./Fér.:	118	
IFF:	119	Tö./Fi.	Format	Becken/Croupe	GM/ME	EU/PI		NG/NN:	111	
		215	110	85	110	116				

Browndale Macnut NICKY



MACNUT-PP



CHF 89.-

CHF 44.-

Hulsdale B Adagio-P MACNUT-PP POS BYC | aAa: 243 165

CA 000.1272.7329.4

Powerball-P ADAGIO-P x Science-P MALAKI-P EX91 x Windbrook MAHALO EX93 2E

ISET:	1'379	GI 12.22					KK/KC: AB	BCN: A2A2	ZZ/Cel.:	106
IPL:	127	B/S %	M/L kg	F/MG kg	F/MG %	E/P kg	E/P %	ND/DU:	111	
ITP:	124	88	+ 1'358	+ 29	- 0.29	+ 52	+ 0.08	Fru./Fér.:	115	
IFF:	113	Tö./Fi.	Format	Becken/Croupe	GM/ME	EU/PI		NG/NN:	106	
		368	117	120	126	121				

Mt. KNS Board MISSBOARD



HEKTOR-HO-PP-ET



CHF 39.-

Hulk-P HEKTOR-HO-PP-ET POS

DE 007.7090.3899.1

Hotspot-P HULK-P x Board MISSBOARD-P VG85 x Balisto MISSBALISTA-P G+84 x Epic MISS-P

ISET:	1'479	GA 12.22					KK/KC: BB	BCN: A2A2	ZZ/Cel.:	123
IPL:	142	B/S %	M/L kg	F/MG kg	F/MG %	E/P kg	E/P %	ND/DU:	115	
ITP:	130	68	+ 1'536	+ 52	- 0.11	+ 75	+ 0.27	Fru./Fér.:	100	
IFF:	109	Tö./Fi.	Format	Becken/Croupe	GM/ME	EU/PI		NG/NN:	105	
		0	106	96	119	130				

MM: BWH President CHRISSY



LEMUR-PP-ET



CHF 39.-

SHA Luster-P LEMUR-PP-ET POS | aAa: 234

DE 014.0572.3993.2

Zipit-P LUSTER-P x Mission-P CHRISTINE-P G+84 x President CHRISSY EX90 x Beacon CHRISSY VG87

ISET:	1'386	GA 12.22					KK/KC: BB	BCN: A2A2	ZZ/Cel.:	108
IPL:	132	B/S %	M/L kg	F/MG kg	F/MG %	E/P kg	E/P %	ND/DU:	121	
ITP:	129	70	+ 984	+ 71	+ 0.35	+ 47	+ 0.16	Fru./Fér.:	108	
IFF:	108	Tö./Fi.	Format	Becken/Croupe	GM/ME	EU/PI		NG/NN:	108	
		0	116	106	125	121				

Holstein



MUDSLINGER-PP



CHF 74.-
CHF 39.-

Vogue A2P2-PP MUDSLINGER-PP POS
HO | 24.05.2021 | aAa: 231 465

CA 000.1403.7137.3

MM: Calbrett Kingboy MIRANDA-P



ISET: 1'277
IPL: 130
ITP: 141
IFF: 89



GA 12.22 Tö./Fi.: 0 Betr./Expl.: 0 KK/KC: AB BCN: A2A2
B/S % Milch/Lait Fett/MG Eiweiss/Prot.
68 + 701 kg + 73 kg + 40 kg
+ 0.51 % + 0.19 %

Exterieur	80	GA	120	Morphologie
ITP	141			ITP
Format	132			Format
Becken	115			Croupe
Gliedmassen	118			Membres
Euter	132			Pis
Kreuzbeinhöhe	129			Hauteur à la croupe
Rel. Höhe Vorderhand	104			Hauteur avant-main
Brustbreite	116			Largeur de poitrine
Körpertiefe	124			Profondeur
Lende	106			Rein
Rippenstruktur	136			Angularité
Beckenneigung	111			Position ischiens
Beckenbreite	122			Largeur ischiens
Knochenbau	108			Qualité d'ossature
Hinterbeinwinkelung	101			Angle du jarret
Fusswinkel	106			Angle du pied
Trachtenhöhe	113			Talon
Hinterbeinstellung	108			Aplombs post.
Bewegung	109			Mobilité
Aufhängung vorn	127			Attache avant-pis
Aufh. hinten Breite	125			Attache arr. largeur
Aufh. hinten Höhe	132			Attache arr. hauteur
Zentralband	111			Ligament médian
Eutertiefe	121			Profondeur du pis
Drüsigkeit	132			Texture
Zitzenlänge vorn	106			Longueur de l'avant-pis
Zitzenverteilung vorn	111			Implant. trayons avant
Zitzenverteilung hinten	106			Implant. trayons arrière

MM: Vogue Loyola-P MUDSLIDE-P



V/P: Vogue Luster-P A2P2-PP-ET POS
M: Vogue Mirand-PP MUDDY WATERS-PP
1L / VG86
Ø1L: 9'228 kg 4.27 % 3.55 %
LL: 11'122 kg 4.32 % 3.59 %
MM: Vogue Loyola-P MUDSLIDE-P
2L / VG88
Ø2L: 12'250 kg 3.92 % 3.29 %
LL: 30'095 kg 4.02 % 3.37 %

Funkt. Merkmale	80	100	120	Car. fonctionnels
Persistenz	GA 105			Persistence
Zellzahl	GA 104			Cellules somatiques
Mastitisresistenz	GA 103			Résist. aux mamm.
Milchfluss	GA 117			Aptitude à la traite
Temperament	GA 109			Tempérament
Fruchtbarkeit	GA 91			Fertilité
BCS	GA 89			BCS
Eingespartes Futter	GA 71			Fourrage économisé
Nutzungsdauer	GA 99			Durée d'utilisation
Geburtsablauf dir.	GA 108			Déroulem.vélage dir.
Geburtsablauf Tö.	GA 121			Déroulem.vélage filles

CARDANO-PP-ET



CHF 39.-

B.O.A. Speedup-P CARDANO-PP-ET POS
HO | 10.09.2021 | aAa: 243 162

CH 120.1623.0482.1

Holstein

M: Claynook Luster-P CALE-P



ISET: 1'383
IPL: 129
ITP: 138
IFF: 108



GA 12.22 Tö./Fi.: 0 Betr./Expl.: 0 KK/KC: AB BCN: A1A2
B/S % Milch/Lait Fett/MG Eiweiss/Prot.
70 + 1'912 kg + 69 kg + 48 kg
-0.09 % -0.16 %

Exterieur	80	GA	120	Morphologie
ITP	138			ITP
Format	116			Format
Becken	97			Croupe
Gliedmassen	117			Membres
Euter	132			Pis
Kreuzbeinhöhe	125			Hauteur à la croupe
Rel. Höhe Vorderhand	98			Hauteur avant-main
Brustbreite	109			Largeur de poitrine
Körpertiefe	108			Profondeur
Lende	101			Rein
Rippenstruktur	131			Angularité
Beckenneigung	105			Position ischiens
Beckenbreite	114			Largeur ischiens
Knochenbau	111			Qualité d'ossature
Hinterbeinwinkelung	89			Angle du jarret
Fusswinkel	123			Angle du pied
Trachtenhöhe	112			Talon
Hinterbeinstellung	102			Aplombs post.
Bewegung	115			Mobilité
Aufhängung vorn	128			Attache avant-pis
Aufh. hinten Breite	116			Attache arr. largeur
Aufh. hinten Höhe	127			Attache arr. hauteur
Zentralband	103			Ligament médian
Eutertiefe	124			Profondeur du pis
Drüsigkeit	121			Texture
Zitzenlänge vorn	112			Longueur de l'avant-pis
Zitzenverteilung vorn	97			Implant. trayons avant
Zitzenverteilung hinten	102			Implant. trayons arrière

MM: Claynook AltaSpring CLARISSA



V/P: Dudoc Hotspot-P SPEEDUP-P-ET
M: Claynook Luster-P CALE SG
1L / G+84
Ø1L: 8'494 kg 3.92 % 3.04 %
MM: Claynook AltaSpring CLARISSA
3L / EX91
Ø3L: 13'625 kg 4.46 % 3.11 %
LL: 56'837 kg 4.18 % 3.37 %

Funkt. Merkmale	80	100	120	Car. fonctionnels
Persistenz	GA 103			Persistence
Zellzahl	GA 113			Cellules somatiques
Mastitisresistenz	GA 105			Résist. aux mamm.
Milchfluss	GA 115			Aptitude à la traite
Temperament	GA 110			Tempérament
Fruchtbarkeit	GA 106			Fertilité
BCS	GA 88			BCS
Eingespartes Futter	GA 80			Fourrage économisé
Nutzungsdauer	GA 125			Durée d'utilisation
Geburtsablauf dir.	GA 108			Déroulem.vélage dir.
Geburtsablauf Tö.	GA 116			Déroulem.vélage filles



ALL GONE-PP

Coldsprings Allday-P ALL GONE-PP POS
HO | 18.06.2021



CHF 74.-
CHF 39.-

US 032.1010.9717.7

M: Coldsprings Basic 11477



ISET: 1'413
IPL: 129
ITP: 131
IFF: 112



GA 12.22	Tö./Fi.: 0	Betr./Expl.: 0	KK/KC: AB BCN: A2A2
B/S % 68	Milch/Lait + 1'292 kg	Fett/MG + 78 kg + 0.28 %	Eiweiss/Prot. + 42 kg -0.01 %

Exterieur	80	GA	120	Morphologie
ITP	131			ITP
Format	113			Format
Becken	102			Croupe
Gliedmassen	126			Membres
Euter	128			Pis
Kreuzbeinhöhe	118			Hauteur à la croupe
Rel. Höhe Vorderhand	102			Hauteur avant-main
Brustbreite	111			Largeur de poitrine
Körpertiefe	98			Profondeur
Lende	112			Rein
Rippenstruktur	114			Angularité
Beckenneigung	96			Position ischiens
Beckenbreite	105			Largeur ischiens
Knochenbau	122			Qualité d'ossature
Hinterbeinwinkelung	86			Angle du jarret
Fusswinkel	113			Angle du pied
Trachtenhöhe	103			Talon
Hinterbeinstellung	115			Aplombs post.
Bewegung	124			Mobilité
Aufhängung vorn	124			Attache avant-pis
Aufh. hinten Breite	117			Attache arr. largeur
Aufh. hinten Höhe	131			Attache arr. hauteur
Zentralband	104			Ligament médian
Eutertiefe	123			Profondeur du pis
Drüsigkeit	118			Texture
Zitzenlänge vorn	101			Longeur de l'avant-pis
Zitzenverteilung vorn	105			Implant. trayons avant
Zitzenverteilung hinten	111			Implant. trayons arrière

Coldsprings Allday-P ALL GONE-PP



V/P: Drumdale Luster-P ALLDAY-P-ET

M: Coldsprings Basic 11477-P
1L / VG86
Ø1L: 12'928 kg 3.89 % 3.09 %
LL: 12'928 kg 3.89 % 3.09 %

MM: Coldsprings Denver 7239-P
2L / VG86
Ø2L: 12'356 kg 3.85 % 3.31 %
LL: 37'767 kg 3.88 % 3.28 %

Funkt. Merkmale	80	100	120	Car. fonctionnels
Persistenz	GA 108			Persistence
Zellzahl	GA 113			Cellules somatiques
Mastitisresistenz	GA 107			Résist. aux mamm.
Milchfluss	GA 105			Aptitude à la traite
Temperament	GA 102			Tempérament
Fruchtbarkeit	GA 106			Fertilité
BCS	GA 104			BCS
Eingespartes Futter	GA 90			Fourrage économisé
Nutzungsdauer	GA 122			Durée d'utilisation
Geburtsablauf dir.	GA 104			Déroulem.vélage dir.
Geburtsablauf Tö.	GA 114			Déroulem.vélage filles

HAGGAI-PP-ET

KNS Hotspot-P HAGGAI-PP-ET POS
HO | 10.12.2018 | aAa: 234



CHF 72.-
CHF 39.-

DE 003.6108.0168.6

KNS Hotspot-P HAGGAI-PP-ET



ISET: 1'436
IPL: 135
ITP: 116
IFF: 117



GA 12.22	Tö./Fi.: 0	Betr./Expl.: 0	KK/KC: BB BCN: A2A2
B/S % 71	Milch/Lait + 1'243 kg	Fett/MG + 57 kg + 0.08 %	Eiweiss/Prot. + 59 kg + 0.20 %

Exterieur	80	GA	120	Morphologie
ITP	116			ITP
Format	109			Format
Becken	98			Croupe
Gliedmassen	116			Membres
Euter	117			Pis
Kreuzbeinhöhe	101			Hauteur à la croupe
Rel. Höhe Vorderhand	103			Hauteur avant-main
Brustbreite	104			Largeur de poitrine
Körpertiefe	102			Profondeur
Lende	99			Rein
Rippenstruktur	120			Angularité
Beckenneigung	95			Position ischiens
Beckenbreite	100			Largeur ischiens
Knochenbau	115			Qualité d'ossature
Hinterbeinwinkelung	83			Angle du jarret
Fusswinkel	109			Angle du pied
Trachtenhöhe	106			Talon
Hinterbeinstellung	108			Aplombs post.
Bewegung	113			Mobilité
Aufhängung vorn	117			Attache avant-pis
Aufh. hinten Breite	110			Attache arr. largeur
Aufh. hinten Höhe	116			Attache arr. hauteur
Zentralband	96			Ligament médian
Eutertiefe	115			Profondeur du pis
Drüsigkeit	118			Texture
Zitzenlänge vorn	102			Longeur de l'avant-pis
Zitzenverteilung vorn	101			Implant. trayons avant
Zitzenverteilung hinten	95			Implant. trayons arrière

M: KNS Board MISSBOARD-P



V/P: Wilder Superhero HOTSPOT-P-ET

M: Kns Board MISSBOARD-P
1L / VG85
Ø1L: 10'918 kg 4.44 % 3.75 %
LL: 12'889 kg 4.48 % 3.78 %

MM: Kns Balisto MISSBALISTA-P
1L / G+84
LL: 7'132 kg 4.44 % 3.39 %

Funkt. Merkmale	80	100	120	Car. fonctionnels
Persistenz	GA 105			Persistence
Zellzahl	GA 120			Cellules somatiques
Mastitisresistenz	GA 110			Résist. aux mamm.
Milchfluss	GA 97			Aptitude à la traite
Temperament	GA 103			Tempérament
Fruchtbarkeit	GA 109			Fertilité
BCS	GA 97			BCS
Eingespartes Futter	GA 99			Fourrage économisé
Nutzungsdauer	GA 121			Durée d'utilisation
Geburtsablauf dir.	G 116			Déroulem.vélage dir.
Geburtsablauf Tö.	GA 128			Déroulem.vélage filles
Aufzuchtverluste	CH 105			Perte en élevage

Holstein



RENAULT-PP-ET



CHF 79.-
CHF 39.-

VER Luster-P RENAULT-PP-ET POS
HO | 03.02.2020 | aAa: 342 51 6

FR 022.1146.8991.2

3M: Fanatic ILONA



ISET: 1'466
IPL: 140
ITP: 120
IFF: 114



GA 12.22 Tö./Fi.: 0 Betr./Expl.: 0 KK/KC: BB BCN: A2A2
B/S % Milch/Lait Fett/MG Eiweiss/Prot.
70 + 1'737 kg + 72 kg + 68 kg
+ 0.01 % + 0.11 %

Exterieur	80	GA	120	Morphologie
ITP	120			ITP
Format	104			Format
Becken	110			Croupe
Gliedmassen	116			Membres
Euter	120			Pis
Kreuzbeinhöhe	107			Hauteur à la croupe
Rel. Höhe Vorderhand	94			Hauteur avant-main
Brustbreite	102			Largeur de poitrine
Körpertiefe	98			Profondeur
Lende	105			Rein
Rippenstruktur	121			Angularité
Beckenneigung	109			Position ischiens
Beckenbreite	108			Largeur ischiens
Knochenbau	100			Qualité d'ossature
Hinterbeinwinkelung	101			Angle du jarret
Fusswinkel	108			Angle du pied
Trachtenhöhe	113			Talon
Hinterbeinstellung	112			Aplombs post.
Bewegung	116			Mobilité
Aufhängung vorn	110			Attache avant-pis
Aufh. hinten Breite	105			Attache arr. largeur
Aufh. hinten Höhe	117			Attache arr. hauteur
Zentralband	104			Ligament médian
Eutertiefe	115			Profondeur du pis
Drüsigkeit	112			Texture
Zitzenlänge vorn	104			Longueur de l'avant-pis
Zitzenverteilung vorn	94			Implant. trayons avant
Zitzenverteilung hinten	104			Implant. trayons arrière

M: Ver Louxor OBAYA-P



V/P: Cherry-Lily Zipit-P LUSTER-P-ET
M: Ver Louxor OBAYA-P
1L / G+84
Ø2L: 8'503 kg 4.56 % 3.52 %
LL: 22'478 kg 4.60 % 3.57 %
MM: Ver Powerball-P MOLISA-P
3L / VG85
Ø3L: 8'915 kg 4.57 % 3.47 %
LL: 27'441 kg 4.58 % 3.47 %

Funkt. Merkmale	80	100	120	Car. fonctionnels
Persistenz	GA 105			Persistence
Zellzahl	GA 113			Cellules somatiques
Mastitisresistenz	GA 105			Résist. aux mamm.
Milchfluss	GA 111			Aptitude à la traite
Temperament	GA 116			Tempérament
Fruchtbarkeit	GA 107			Fertilité
BCS	GA 100			BCS
Eingespartes Futter	GA 96			Fourrage économisé
Nutzungsdauer	GA 129			Durée d'utilisation
Geburtsablauf dir.	GA 106			Déroulem.vélage dir.
Geburtsablauf Tö.	GA 122			Déroulem.vélage filles

HOBBIT-PP-ET



CHF 69.-
CHF 39.-

MHD Hotspot-P HOBBIT-PP-ET POS
HO | 16.01.2019 | aAa: 324

DE 014.0589.8535.7

MHD Hotspot-P HOBBIT-PP-ET



ISET: 1'513
IPL: 138
ITP: 114
IFF: 132



GA 12.22 Tö./Fi.: 0 Betr./Expl.: 0 KK/KC: BB BCN: A2A2
B/S % Milch/Lait Fett/MG Eiweiss/Prot.
70 + 1'116 kg + 70 kg + 59 kg
+ 0.28 % + 0.25 %

Exterieur	80	GA	120	Morphologie
ITP	114			ITP
Format	107			Format
Becken	92			Croupe
Gliedmassen	107			Membres
Euter	113			Pis
Kreuzbeinhöhe	105			Hauteur à la croupe
Rel. Höhe Vorderhand	107			Hauteur avant-main
Brustbreite	106			Largeur de poitrine
Körpertiefe	97			Profondeur
Lende	91			Rein
Rippenstruktur	114			Angularité
Beckenneigung	104			Position ischiens
Beckenbreite	93			Largeur ischiens
Knochenbau	108			Qualité d'ossature
Hinterbeinwinkelung	81			Angle du jarret
Fusswinkel	107			Angle du pied
Trachtenhöhe	107			Talon
Hinterbeinstellung	95			Aplombs post.
Bewegung	105			Mobilité
Aufhängung vorn	111			Attache avant-pis
Aufh. hinten Breite	103			Attache arr. largeur
Aufh. hinten Höhe	111			Attache arr. hauteur
Zentralband	96			Ligament médian
Eutertiefe	115			Profondeur du pis
Drüsigkeit	111			Texture
Zitzenlänge vorn	99			Longueur de l'avant-pis
Zitzenverteilung vorn	90			Implant. trayons avant
Zitzenverteilung hinten	94			Implant. trayons arrière

Holstein

MMM: Numero Uno FIOKA



V/P: Wilder Superhero HOTSPOT-P-ET
M: KNS The Answer-P FIDELITY-P
3L / VG88
Ø3L: 12'755 kg 4.64 % 3.61 %
LL: 44'124 kg 4.66 % 3.68 %
MM: KNS Supershot FANTASTIC
1L / VG86
Ø1L: 8'230 kg 4.57 % 3.50 %
LL: 9'755 kg 4.72 % 3.58 %

Funkt. Merkmale	80	100	120	Car. fonctionnels
Persistenz	GA 103			Persistence
Zellzahl	GA 113			Cellules somatiques
Mastitisresistenz	GA 106			Résist. aux mamm.
Milchfluss	GA 111			Aptitude à la traite
Temperament	GA 115			Tempérament
Fruchtbarkeit	GA 128			Fertilité
BCS	GA 111			BCS
Eingespartes Futter	GA 98			Fourrage économisé
Nutzungsdauer	GA 133			Durée d'utilisation
Geburtsablauf dir.	G 116			Déroulem.vélage dir.
Geburtsablauf Tö.	GA 129			Déroulem.vélage filles
Aufzuchtverluste	CH 109			Perte en élevage



PERLO-P

Schlossgut Hulk-P PERLO-P POC
HO | 10.11.2020 | aAa: 324 165



CHF 74.-
CHF 29.-

CH 120.1566.0324.4

Schlossgut Hulk-P PERLO-P POC



ISET: 1'421
IPL: 129
ITP: 135
IFF: 115



GA 12.22 Tö./Fi.: 0 Betr./Expl.: 0 KK/KC: AB BCN: A2A2
B/S % Milch/Lait Fett/MG Eiweiss/Prot.
70 + 1'096 kg + 48 kg + 0.04 %
+ 48 kg + 0.14 %

Exterieur	80	GA	120	Morphologie
ITP	135			ITP
Format	117			Format
Becken	109			Croupe
Gliedmassen	113			Membres
Euter	135			Pis
Kreuzbeinhöhe	121			Hauteur à la croupe
Rel. Höhe Vorderhand	106			Hauteur avant-main
Brustbreite	112			Largeur de poitrine
Körpertiefe	108			Profondeur
Lende	104			Rein
Rippenstruktur	115			Angularité
Beckenneigung	93			Position ischiens
Beckenbreite	111			Largeur ischiens
Knochenbau	114			Qualité d'ossature
Hinterbeinwinkelung	100			Angle du jarret
Fusswinkel	113			Angle du pied
Trachtenhöhe	102			Talon
Hinterbeinstellung	103			Aplombs post.
Bewegung	112			Mobilité
Aufhängung vorn	138			Attache avant-pis
Aufh. hinten Breite	122			Attache arr. largeur
Aufh. hinten Höhe	124			Attache arr. hauteur
Zentralband	108			Ligament médian
Eutertiefe	132			Profondeur du pis
Drüsigkeit	126			Texture
Zitzenlänge vorn	94			Longueur de l'avant-pis
Zitzenverteilung vorn	105			Implant. trayons avant
Zitzenverteilung hinten	101			Implant. trayons arrière

3M: Wws Explode PIPPA RAE



V/P: Wilder Hotspot-P HULK-P-ET POC
M: Schlossgut Applicable PERLE RAE-P
2L / VG86
Ø2L: 8'356 kg 4.45 % 3.70 %
LL: 18'031 kg 4.53 % 3.76 %
MM: Schlossgut Addiction-P PINYA RAE-PP
2L / VG85
Ø2L: 7'776 kg 3.93 % 3.56 %
LL: 15'551 kg 3.93 % 3.56 %

Funkt. Merkmale	80	100	120	Car. fonctionnels
Persistenz	GA 102			Persistence
Zellzahl	GA 115			Cellules somatiques
Mastitisresistenz	GA 109			Résist. aux mamm.
Milchfluss	GA 108			Aptitude à la traite
Temperament	GA 104			Tempérament
Fruchtbarkeit	GA 112			Fertilité
BCS	GA 109			BCS
Eingespartes Futter	GA 83			Fourrage économisé
Nutzungsdauer	GA 111			Durée d'utilisation
Geburtsablauf dir.	GA 104			Déroulem.vélagé dir.
Geburtsablauf Tö.	GA 110			Déroulem.vélagé filles

RASTOR-P-ET

Radar RASTOR-P-ET POC
HO | 20.01.2021 | aAa: 321



CHF 72.-
CHF 39.-

DE 003.6307.0385.4

Radar RASTOR-P-ET



ISET: 1'516
IPL: 143
ITP: 127
IFF: 115



GA 12.22 Tö./Fi.: 0 Betr./Expl.: 0 KK/KC: AB BCN: A1A2
B/S % Milch/Lait Fett/MG Eiweiss/Prot.
69 + 1'705 kg + 63 kg + 0.07 %
- 0.20 %

Exterieur	80	GA	120	Morphologie
ITP	127			ITP
Format	107			Format
Becken	100			Croupe
Gliedmassen	110			Membres
Euter	134			Pis
Kreuzbeinhöhe	108			Hauteur à la croupe
Rel. Höhe Vorderhand	102			Hauteur avant-main
Brustbreite	115			Largeur de poitrine
Körpertiefe	98			Profondeur
Lende	98			Rein
Rippenstruktur	118			Angularité
Beckenneigung	96			Position ischiens
Beckenbreite	110			Largeur ischiens
Knochenbau	106			Qualité d'ossature
Hinterbeinwinkelung	97			Angle du jarret
Fusswinkel	102			Angle du pied
Trachtenhöhe	108			Talon
Hinterbeinstellung	117			Aplombs post.
Bewegung	111			Mobilité
Aufhängung vorn	127			Attache avant-pis
Aufh. hinten Breite	117			Attache arr. largeur
Aufh. hinten Höhe	127			Attache arr. hauteur
Zentralband	111			Ligament médian
Eutertiefe	126			Profondeur du pis
Drüsigkeit	117			Texture
Zitzenlänge vorn	112			Longueur de l'avant-pis
Zitzenverteilung vorn	118			Implant. trayons avant
Zitzenverteilung hinten	112			Implant. trayons arrière

MM: Kerrigan MURIEL



V/P: MIDAS-TOUCH Imax RADAR-ET
M: My Dream-P MILEY-P
1L / VG85
Ø1L: 8'305 kg 4.31 % 3.76 %
LL: 8'305 kg 4.31 % 3.76 %
MM: Kerrigan MURIEL
2L / VG88
Ø3L: 11'439 kg 3.73 % 3.30 %
LL: 38'683 kg 3.74 % 3.32 %

Funkt. Merkmale	80	100	120	Car. fonctionnels
Persistenz	GA 107			Persistence
Zellzahl	GA 115			Cellules somatiques
Mastitisresistenz	GA 109			Résist. aux mamm.
Milchfluss	GA 113			Aptitude à la traite
Temperament	GA 105			Tempérament
Fruchtbarkeit	GA 108			Fertilité
BCS	GA 102			BCS
Eingespartes Futter	GA 96			Fourrage économisé
Nutzungsdauer	GA 123			Durée d'utilisation
Geburtsablauf dir.	GA 102			Déroulem.vélagé dir.
Geburtsablauf Tö.	GA 114			Déroulem.vélagé filles

Holstein



ZANY-ET

Koepon Zazzle ZANY-ET
HO | 21.03.2021

CHF 72.-
CHF 42.-

NL 005.7762.2009.7

Koepon Zazzle ZANY-ET



ISET: 1'582
IPL: 150
ITP: 132
IFF: 117



GA 12.22	Tö./Fi.: 0	Betr./Expl.: 0	KK/KC: AB BCN: A1A2
B/S % 68	Milch/Lait + 1'326 kg	Fett/MG + 116 kg + 0.68 %	Eiweiss/Prot. + 71 kg + 0.30 %

Exterieur	80	GA	120	Morphologie
ITP	132			ITP
Format	110			Format
Becken	99			Croupe
Gliedmassen	113			Membres
Euter	132			Pis
Kreuzbeinhöhe	119			Hauteur à la croupe
Rel. Höhe Vorderhand	104			Hauteur avant-main
Brustbreite	124			Largeur de poitrine
Körpertiefe	110			Profondeur
Lende	98			Rein
Rippenstruktur	121			Angularité
Beckenneigung	101			Position ischiens
Beckenbreite	103			Largeur ischiens
Knochenbau	113			Qualité d'ossature
Hinterbeinwinkelung	93			Angle du jarret
Fusswinkel	102			Angle du pied
Trachtenhöhe	108			Talon
Hinterbeinstellung	110			Aplombs post.
Bewegung	109			Mobilité
Aufhängung vorn	128			Attache avant-pis
Aufh. hinten Breite	117			Attache arr. largeur
Aufh. hinten Höhe	121			Attache arr. hauteur
Zentralband	118			Ligament médian
Eutertiefe	126			Profondeur du pis
Drüsigkeit	122			Texture
Zitzenlänge vorn	100			Longeur de l'avant-pis
Zitzenverteilung vorn	105			Implant. trayons avant
Zitzenverteilung hinten	100			Implant. trayons arrière

Mt: Koepon AltaMilestone ANITA 3



V/P: Peak Marius ALTAZAZZLE-ET
M: Koepon AltaMilestone ANITA 3
1L / VG85
250 T/J: 7'538 kg 4.86 % 3.58 %
MM: Peak Hotline ANITA 9479
1L / VG88
Ø2L: 13'331 kg 4.22 % 3.38 %
LL: 26'661 kg 4.22 % 3.38 %

Funkt. Merkmale	80	100	120	Car. fonctionnels
Persistenz	GA 104			Persistence
Zellzahl	GA 125			Cellules somatiques
Mastitisresistenz	GA 114			Résist. aux mamm.
Milchfluss	GA 113			Aptitude à la traite
Temperament	GA 114			Tempérament
Fruchtbarkeit	GA 105			Fertilité
BCS	GA 105			BCS
Eingespartes Futter	GA 84			Fourrage économisé
Nutzungsdauer	GA 130			Durée d'utilisation
Geburtsablauf dir.	GA 111			Déroulem.vélage dir.
Geburtsablauf Tö.	GA 125			Déroulem.vélage filles

GORDON-ET

Penn-England Taos GORDON-ET
HO | 18.11.2020 | aAa: 243

CHF 79.-
CHF 42.-

US 032.0670.2899.4

Holstein

MM: King-Royal GIFIAN 13813



ISET: 1'694
IPL: 155
ITP: 133
IFF: 128



GA 12.22	Tö./Fi.: 0	Betr./Expl.: 0	KK/KC: BB BCN: A2A2
B/S % 68	Milch/Lait + 2'096 kg	Fett/MG + 95 kg + 0.11 %	Eiweiss/Prot. + 92 kg + 0.24 %

Exterieur	80	GA	120	Morphologie
ITP	133			ITP
Format	117			Format
Becken	100			Croupe
Gliedmassen	108			Membres
Euter	140			Pis
Kreuzbeinhöhe	116			Hauteur à la croupe
Rel. Höhe Vorderhand	99			Hauteur avant-main
Brustbreite	106			Largeur de poitrine
Körpertiefe	96			Profondeur
Lende	95			Rein
Rippenstruktur	122			Angularité
Beckenneigung	96			Position ischiens
Beckenbreite	101			Largeur ischiens
Knochenbau	114			Qualité d'ossature
Hinterbeinwinkelung	98			Angle du jarret
Fusswinkel	100			Angle du pied
Trachtenhöhe	101			Talon
Hinterbeinstellung	109			Aplombs post.
Bewegung	104			Mobilité
Aufhängung vorn	136			Attache avant-pis
Aufh. hinten Breite	114			Attache arr. largeur
Aufh. hinten Höhe	126			Attache arr. hauteur
Zentralband	123			Ligament médian
Eutertiefe	129			Profondeur du pis
Drüsigkeit	121			Texture
Zitzenlänge vorn	97			Longeur de l'avant-pis
Zitzenverteilung vorn	125			Implant. trayons avant
Zitzenverteilung hinten	119			Implant. trayons arrière

MMM: Penn-England Josuper GIFIAN 11821



V/P: Leaninghouse Renegade TAOS-ET
M: Penn-England Thaiti GIFIAN 15903
1L / G77
233T/J: 7'788 kg 4.28 % 3.40 %
MM: Penn England King Royal GIFIAN 13813
1L / G+80
Ø1L: 13'399 kg 3.81 % 3.20 %
LL: 16'905 kg 3.85 % 3.29 %

Funkt. Merkmale	80	100	120	Car. fonctionnels
Persistenz	GA 105			Persistence
Zellzahl	GA 114			Cellules somatiques
Mastitisresistenz	GA 103			Résist. aux mamm.
Milchfluss	GA 127			Aptitude à la traite
Temperament	GA 119			Tempérament
Fruchtbarkeit	GA 126			Fertilité
BCS	GA 95			BCS
Eingespartes Futter	GA 91			Fourrage économisé
Nutzungsdauer	GA 136			Durée d'utilisation
Geburtsablauf dir.	GA 105			Déroulem.vélage dir.
Geburtsablauf Tö.	GA 113			Déroulem.vélage filles



DYNASTY-ET

CHF 79.-
CHF 44.-

Kings-Ransom Perfect DYNASTY-ET
HO | 10.12.2020 | aAa: 345 216

US 032.2443.7469.2

MMM: Kings-Ransom Kingboy DELICATE



ISET: 1'502
IPL: 137
ITP: 135
IFF: 119



GA 12.22 Tö./Fi.: 0 Betr./Expl.: 0 KK/KC: BB BCN: A2A2
B/S % Milch/Lait Fett/MG Eiweiss/Prot.
68 + 1'493 kg + 102 kg + 51 kg
+ 0.45 % + 0.02 %

Exterieur	80	GA	120	Morphologie
ITP	135			ITP
Format	106			Format
Becken	104			Croupe
Gliedmassen	113			Membres
Euter	133			Pis
Kreuzbeinhöhe	118			Hauteur à la croupe
Rel. Höhe Vorderhand	106			Hauteur avant-main
Brustbreite	110			Largeur de poitrine
Körpertiefe	107			Profondeur
Lende	91			Rein
Rippenstruktur	123			Angularité
Beckenneigung	95			Position ischiens
Beckenbreite	114			Largeur ischiens
Knochenbau	102			Qualité d'ossature
Hinterbeinwinkelung	91			Angle du jarret
Fusswinkel	102			Angle du pied
Trachtenhöhe	105			Talon
Hinterbeinstellung	119			Aplombs post.
Bewegung	117			Mobilité
Aufhängung vorn	128			Attache avant-pis
Aufh. hinten Breite	115			Attache arr. largeur
Aufh. hinten Höhe	125			Attache arr. hauteur
Zentralband	111			Ligament médian
Eutertiefe	118			Profondeur du pis
Drüsigkeit	118			Texture
Zitzenlänge vorn	103			Longueur de l'avant-pis
Zitzenverteilung vorn	117			Implant. trayons avant
Zitzenverteilung hinten	107			Implant. trayons arrière

Mt: Kings-Ransom Legacy DAKOTA



V/P: Siemers Renegade PERFECT-ET
M: Kings-Ransom Legacy DAKOTA
1L / VG88
Ø1L: 11'349 kg 4.65 % 3.51 %
LL: 12'324 kg 4.63 % 3.54 %
MM: Kings-Ransom Helix DETERMINE
1L / VG85
Ø1L: 10'696 kg 4.19 % 3.23 %
LL: 19'532 kg 4.51 % 3.50 %

Funkt. Merkmale	80	100	120	Car. fonctionnels
Persistenz	GA 107			Persistence
Zellzahl	GA 117			Cellules somatiques
Mastitisresistenz	GA 115			Résist. aux mamm.
Milchfluss	GA 101			Aptitude à la traite
Temperament	GA 111			Tempérament
Fruchtbarkeit	GA 116			Fertilité
BCS	GA 94			BCS
Eingespartes Futter	GA 85			Fourrage économisé
Nutzungsdauer	GA 127			Durée d'utilisation
Geburtsablauf dir.	GA 108			Déroulem.vélage dir.
Geburtsablauf Tö.	GA 116			Déroulem.vélage filles

IMPROBABLE-ET

CHF 69.-
CHF 39.-

SSI-Duckett Renegade IMPROBABLE-ET
HO | 08.02.2019 | aAa: 246

US 032.0620.5233.8

MM: S-S-I Jedi 7261



ISET: 1'568
IPL: 144
ITP: 126
IFF: 125



GA 12.22 Tö./Fi.: 0 Betr./Expl.: 0 KK/KC: BB BCN: A1A2
B/S % Milch/Lait Fett/MG Eiweiss/Prot.
70 + 1'682 kg + 92 kg + 69 kg
+ 0.26 % + 0.14 %

Exterieur	80	GA	120	Morphologie
ITP	126			ITP
Format	115			Format
Becken	104			Croupe
Gliedmassen	115			Membres
Euter	125			Pis
Kreuzbeinhöhe	119			Hauteur à la croupe
Rel. Höhe Vorderhand	103			Hauteur avant-main
Brustbreite	109			Largeur de poitrine
Körpertiefe	103			Profondeur
Lende	113			Rein
Rippenstruktur	119			Angularité
Beckenneigung	104			Position ischiens
Beckenbreite	100			Largeur ischiens
Knochenbau	108			Qualité d'ossature
Hinterbeinwinkelung	90			Angle du jarret
Fusswinkel	107			Angle du pied
Trachtenhöhe	106			Talon
Hinterbeinstellung	122			Aplombs post.
Bewegung	115			Mobilité
Aufhängung vorn	117			Attache avant-pis
Aufh. hinten Breite	109			Attache arr. largeur
Aufh. hinten Höhe	123			Attache arr. hauteur
Zentralband	115			Ligament médian
Eutertiefe	119			Profondeur du pis
Drüsigkeit	115			Texture
Zitzenlänge vorn	102			Longueur de l'avant-pis
Zitzenverteilung vorn	108			Implant. trayons avant
Zitzenverteilung hinten	114			Implant. trayons arrière

4M: Ms Welcome Numero Uno TARINA



V/P: SSI-Pr Jaltaoak RENEGADE-ET
M: S-S-I Took 7261 8495
MM: S-S-I Jedi 8971 7261
1L / VG87
Ø2L: 13'816 kg 3.38 % 3.17 %
LL: 33'766 kg 3.45 % 3.24 %

Funkt. Merkmale	80	100	120	Car. fonctionnels
Persistenz	GA 107			Persistence
Zellzahl	GA 121			Cellules somatiques
Mastitisresistenz	GA 115			Résist. aux mamm.
Milchfluss	GA 110			Aptitude à la traite
Temperament	GA 107			Tempérament
Fruchtbarkeit	GA 121			Fertilité
BCS	GA 96			BCS
Eingespartes Futter	GA 86			Fourrage économisé
Nutzungsdauer	GA 127			Durée d'utilisation
Geburtsablauf dir.	G 102			Déroulem.vélage dir.
Geburtsablauf Tö.	GA 121			Déroulem.vélage filles
Aufzuchtverluste	CH 101			Perte en élevage

Holstein



MM: DG Supershot CAYLEE



CASIMIR-ET



CHF 72.-

DGF Mojo CASIMIR-ET | aAa: 423

NL 007.3730.3054.3

Medley MOJO x Helix CAMEE x Supershot CAYLEE VG86 x Mogul CANDIDE VG85

ISET:	1'643	GA 12.22		KK/KC: BB		BCN: A2A2		ZZ/Cel.:	135
IPL:	141	B/S %	M/L kg	F/MG kg	F/MG %	E/P kg	E/P %	ND/DU:	142
ITP:	117	69	+ 1'099	+ 75	+ 0.34	+ 63	+ 0.30	Fru./Fér.:	135
IFF:	147	Tö./Fi.	Format	Becken/Croupe	GM/ME	EU/PI		NG/NN:	107
		0	111	94	116	115			

NEW

M: Sandy-Valley Frazzled ECSTASY



EO-ET



CHF 69.-

Sandy-Valley Renegade EQ-ET | aAa: 516 324

US 032.0948.1288.7

Jaltaoak RENEGADE x Frazzled ECSTASY VG87 x Modesty EDEN G+83 x Rubicon ETERNITY EX95 DOM

ISET:	1'519	GA 12.22		KK/KC: AB		BCN: A1A2		ZZ/Cel.:	107
IPL:	150	B/S %	M/L kg	F/MG kg	F/MG %	E/P kg	E/P %	ND/DU:	119
ITP:	119	70	+ 2'079	+ 101	+ 0.18	+ 80	+ 0.12	Fru./Fér.:	114
IFF:	115	Tö./Fi.	Format	Becken/Croupe	GM/ME	EU/PI		NG/NN:	109
		0	114	105	108	118			

M: Gouldhaven Solomon ELLEN



ENERGY-ET



CHF 74.-

Blondin Haniko ENERGY-ET | aAa: 243 615

CA 001.2034.5175.9

Delta-Lambad HANIKO x Solomon ELLEN VG86 x Atwood EMILY VG89 x Sam ERIN EX91

ISET:	1'217	GA 12.22		KK/KC: AE		BCN: A1A2		ZZ/Cel.:	98
IPL:	124	B/S %	M/L kg	F/MG kg	F/MG %	E/P kg	E/P %	ND/DU:	101
ITP:	148	70	+ 1'591	+ 62	- 0.03	+ 39	- 0.15	Fru./Fér.:	82
IFF:	80	Tö./Fi.	Format	Becken/Croupe	GM/ME	EU/PI		NG/NN:	96
		0	119	112	125	138			

3M: Peak Oak CHARM



IAZZ-ET



CHF 69.-

CHF 34.-

Cedarwall Jagger IMAGINE-ET | aAa: 423 651

US 032.0081.5647.2

Jedi KENOBI x Hotline CANDY x Delta CHANCE VG87 x Oak CHARM VG85 x Robust CHANDA VG85

ISET:	1'462	GA 12.22		KK/KC: BB		BCN: A2A2		ZZ/Cel.:	109
IPL:	156	B/S %	M/L kg	F/MG kg	F/MG %	E/P kg	E/P %	ND/DU:	106
ITP:	121	71	+ 1'868	+ 104	+ 0.31	+ 89	+ 0.30	Fru./Fér.:	93
IFF:	98	Tö./Fi.	Format	Becken/Croupe	GM/ME	EU/PI		NG/NN:	106
		0	115	95	104	119			

Holstein

M: K&L OH Granite MABEL



MARCELLO-ET



CHF 72.-

CHF 42.-

3Star OH Nacash MARCELLO-ET | aAa: 423

NL 006.8860.1001.1

Superhero NACASH x Granite MABEL x Rubicon MAYBELLINE VG85 x Supersire DEBRA G+84

ISET:	1'627	GA 12.22		KK/KC: BB		BCN: A2A2		ZZ/Cel.:	115
IPL:	146	B/S %	M/L kg	F/MG kg	F/MG %	E/P kg	E/P %	ND/DU:	136
ITP:	122	69	+ 922	+ 92	+ 0.61	+ 67	+ 0.41	Fru./Fér.:	127
IFF:	132	Tö./Fi.	Format	Becken/Croupe	GM/ME	EU/PI		NG/NN:	113
		0	107	99	116	126			

Aija Alleyoop WAY MAKER-ET



WAY MAKER-ET



CHF 72.-

CHF 39.-

Aija Alleyoop WAY MAKER-ET H5C | aAa: 234

CH 120.1651.0068.0

Crushabull ALLEYOOP x King Doc WICHITA VG88 x Commander WISCONSIN VG86 x Doorman WISCONSIN

ISET:	1'430	GA 12.22		KK/KC: AB		BCN: A2A2		ZZ/Cel.:	108
IPL:	139	B/S %	M/L kg	F/MG kg	F/MG %	E/P kg	E/P %	ND/DU:	113
ITP:	142	68	+ 1'864	+ 62	- 0.14	+ 69	+ 0.08	Fru./Fér.:	101
IFF:	99	Tö./Fi.	Format	Becken/Croupe	GM/ME	EU/PI		NG/NN:	104
		0	120	99	124	137			



HANLEY-ET

Siemers Alvarez HANLEY-ET
HO | 08.05.2019 | aAa: 423



CHF 72.-
CHF 39.-

US 031.4398.6414.7

MM: Cookcutter Mogul HANKER



ISET: 1'381
IPL: 131
ITP: 143
IFF: 105



GA 12.22	Tö./Fi.: 0	Betr./Expl.: 0	KK/KC: AB BCN: A2A2
B/S % 71	Milch/Lait + 1'281 kg	Fett/MG + 60 kg + 0.09 %	Eiweiss/Prot. + 50 kg + 0.09 %

Exterieur	80	GA	120	Morphologie
ITP	143			ITP
Format	122			Format
Becken	113			Croupe
Gliedmassen	123			Membres
Euter	130			Pis
Kreuzbeinhöhe	132			Hauteur à la croupe
Rel. Höhe Vorderhand	104			Hauteur avant-main
Brustbreite	133			Largeur de poitrine
Körpertiefe	121			Profondeur
Lende	107			Rein
Rippenstruktur	123			Angularité
Beckenneigung	105			Position ischiens
Beckenbreite	119			Largeur ischiens
Knochenbau	101			Qualité d'ossature
Hinterbeinwinkelung	84			Angle du jarret
Fusswinkel	127			Angle du pied
Trachtenhöhe	112			Talon
Hinterbeinstellung	122			Aplombs post.
Bewegung	117			Mobilité
Aufhängung vorn	127			Attache avant-pis
Aufh. hinten Breite	124			Attache arr. largeur
Aufh. hinten Höhe	119			Attache arr. hauteur
Zentralband	117			Ligament médian
Eutertiefe	122			Profondeur du pis
Drüsigkeit	116			Texture
Zitzenlänge vorn	101			Longeur de l'avant-pis
Zitzenverteilung vorn	119			Implant. trayons avant
Zitzenverteilung hinten	124			Implant. trayons arrière

M: Siemers King Doc Hanan 28286



V/P: S-S-I La Syracuse ALVAREZ-ET

M: Siemers King Doc HANAN 28286
1L / EX92
Ø2L: 13'980 kg 4.24 % 3.62 %
LL: 28'912 kg 4.25 % 3.65 %

MM: Siemers Monterey HANAN
1L / VG85
156 T/J: 5'656 kg 4.15 % 3.29 %

Funkt. Merkmale	80	100	120	Car. fonctionnels
Persistenz	GA 104			Persistence
Zellzahl	GA 116			Cellules somatiques
Mastitisresistenz	GA 104			Résist. aux mamm.
Milchfluss	GA 99			Aptitude à la traite
Temperament	GA 112			Tempérament
Fruchtbarkeit	GA 99			Fertilité
BCS	GA 108			BCS
Eingespartes Futter	GA 70			Fourrage économisé
Nutzungsdauer	GA 115			Durée d'utilisation
Geburtsablauf dir.	G 96			Déroulem.vélage dir.
Geburtsablauf Tö.	GA 120			Déroulem.vélage filles
Aufzuchtverluste	CH 100			Perte en élevage

HATCHET-ET

Mr Aija Axl HATCHET-ET
HO | 01.05.2020 | aAa: 231



CHF 72.-

US 032.0459.3857.4

MM: View-Home Doorman WISCONSIN



ISET: 1'397
IPL: 130
ITP: 145
IFF: 105



GA 12.22	Tö./Fi.: 0	Betr./Expl.: 0	KK/KC: BB BCN: A2A2
B/S % 70	Milch/Lait + 1'324 kg	Fett/MG + 45 kg -0.09 %	Eiweiss/Prot. + 53 kg + 0.11 %

Exterieur	80	GA	120	Morphologie
ITP	145			ITP
Format	129			Format
Becken	103			Croupe
Gliedmassen	118			Membres
Euter	141			Pis
Kreuzbeinhöhe	143			Hauteur à la croupe
Rel. Höhe Vorderhand	117			Hauteur avant-main
Brustbreite	116			Largeur de poitrine
Körpertiefe	110			Profondeur
Lende	93			Rein
Rippenstruktur	125			Angularité
Beckenneigung	92			Position ischiens
Beckenbreite	119			Largeur ischiens
Knochenbau	98			Qualité d'ossature
Hinterbeinwinkelung	98			Angle du jarret
Fusswinkel	114			Angle du pied
Trachtenhöhe	119			Talon
Hinterbeinstellung	108			Aplombs post.
Bewegung	119			Mobilité
Aufhängung vorn	144			Attache avant-pis
Aufh. hinten Breite	123			Attache arr. largeur
Aufh. hinten Höhe	130			Attache arr. hauteur
Zentralband	121			Ligament médian
Eutertiefe	140			Profondeur du pis
Drüsigkeit	140			Texture
Zitzenlänge vorn	93			Longeur de l'avant-pis
Zitzenverteilung vorn	130			Implant. trayons avant
Zitzenverteilung hinten	122			Implant. trayons arrière

Mr Aija Axl HATCHET-ET



V/P: Peak King Royal AXL-ET

M: Aija King Doc WICHITA
1L / VG88
Ø2L: 13'148 kg 4.12 % 3.56 %
LL: 31'809 kg 4.10 % 3.63 %

MM: Westcoast Commander WISCONSIN
1L / VG86
Ø1L: 11'338 kg 4.34 % 3.58 %
LL: 16'383 kg 4.23 % 3.50 %

Funkt. Merkmale	80	100	120	Car. fonctionnels
Persistenz	GA 103			Persistence
Zellzahl	GA 112			Cellules somatiques
Mastitisresistenz	GA 105			Résist. aux mamm.
Milchfluss	GA 114			Aptitude à la traite
Temperament	GA 107			Tempérament
Fruchtbarkeit	GA 106			Fertilité
BCS	GA 97			BCS
Eingespartes Futter	GA 68			Fourrage économisé
Nutzungsdauer	GA 109			Durée d'utilisation
Geburtsablauf dir.	GA 107			Déroulem.vélage dir.
Geburtsablauf Tö.	GA 121			Déroulem.vélage filles

Holstein



CADILLAC-ET

CHF 72.-
CHF 39.-

Kings-Ransom King Doc CADILLAC-ET
HO | 16.02.2020 | aAa: 234

US 032.0878.2414.9

MM: Kings-Ransom Mogul CLEAVAGE



ISET: 1'340
IPL: 128
ITP: 134
IFF: 103



GA 12.22 Tö./Fi.: 0 Betr./Expl.: 0 KK/KC: AB BCN: A1A2
B/S % Milch/Lait Fett/MG Eiweiss/Prot.
71 + 1'689 kg + 62 kg + 47 kg
-0.07 % -0.09 %

Exterieur	80	GA	120	Morphologie
ITP	134			ITP
Format	121			Format
Becken	113			Croupe
Gliedmassen	117			Membres
Euter	129			Pis
Kreuzbeinhöhe	127			Hauteur à la croupe
Rel. Höhe Vorderhand	121			Hauteur avant-main
Brustbreite	110			Largeur de poitrine
Körpertiefe	111			Profondeur
Lende	96			Rein
Rippenstruktur	134			Angularité
Beckenneigung	98			Position ischiens
Beckenbreite	119			Largeur ischiens
Knochenbau	96			Qualité d'ossature
Hinterbeinwinkelung	105			Angle du jarret
Fusswinkel	118			Angle du pied
Trachtenhöhe	117			Talon
Hinterbeinstellung	115			Aplombs post.
Bewegung	115			Mobilité
Aufhängung vorn	122			Attache avant-pis
Aufh. hinten Breite	127			Attache arr. largeur
Aufh. hinten Höhe	119			Attache arr. hauteur
Zentralband	112			Ligament médian
Eutertiefe	115			Profondeur du pis
Drüsigkeit	119			Texture
Zitzenlänge vorn	111			Longeur de l'avant-pis
Zitzenverteilung vorn	129			Implant. trayons avant
Zitzenverteilung hinten	117			Implant. trayons arrière

Mt: Kingboy CANTELOUPES



V/P: Woodcrest Kingboy KING DOC-ET
M: Kings-Ransom Kingboy CANTELOUPES
1L / VG89
Ø1L: 11'741 kg 4.51 % 3.14 %
LL: 16'826 kg 4.89 % 3.31 %
MM: Kings-Ransom Mogul CLEAVAGE
4L / EX95
Ø3L: 13'633 kg 4.61 % 3.41 %
LL: 66'571 kg 4.43 % 3.29 %

Funkt. Merkmale	80	100	120	Car. fonctionnels
Persistenz	GA 102			Persistence
Zellzahl	GA 110			Cellules somatiques
Mastitisresistenz	GA 106			Résist. aux mamm.
Milchfluss	GA 104			Aptitude à la traite
Temperament	GA 102			Tempérament
Fruchtbarkeit	GA 106			Fertilité
BCS	GA 84			BCS
Eingespartes Futter	GA 78			Fourrage économisé
Nutzungsdauer	GA 107			Durée d'utilisation
Geburtsablauf dir.	GI 108			Déroulem.vélage dir.
Geburtsablauf Tö.	GA 118			Déroulem.vélage filles

PERENNIAL-ET

CHF 79.-

Eclipse Crushabull PERENNIAL-ET
HO | 15.06.2019

AU 000.0209.6221.5

Eclipse Crushabull PERENNIAL-ET



ISET: 1'329
IPL: 122
ITP: 146
IFF: 102



GA 12.22 Tö./Fi.: 0 Betr./Expl.: 0 KK/KC: BE BCN: A1A2
B/S % Milch/Lait Fett/MG Eiweiss/Prot.
70 + 831 kg + 47 kg + 34 kg
+ 0.15 % + 0.07 %

Exterieur	80	GA	120	Morphologie
ITP	146			ITP
Format	126			Format
Becken	116			Croupe
Gliedmassen	117			Membres
Euter	144			Pis
Kreuzbeinhöhe	135			Hauteur à la croupe
Rel. Höhe Vorderhand	121			Hauteur avant-main
Brustbreite	117			Largeur de poitrine
Körpertiefe	119			Profondeur
Lende	105			Rein
Rippenstruktur	133			Angularité
Beckenneigung	95			Position ischiens
Beckenbreite	121			Largeur ischiens
Knochenbau	108			Qualité d'ossature
Hinterbeinwinkelung	100			Angle du jarret
Fusswinkel	113			Angle du pied
Trachtenhöhe	112			Talon
Hinterbeinstellung	105			Aplombs post.
Bewegung	113			Mobilité
Aufhängung vorn	145			Attache avant-pis
Aufh. hinten Breite	130			Attache arr. largeur
Aufh. hinten Höhe	133			Attache arr. hauteur
Zentralband	117			Ligament médian
Eutertiefe	138			Profondeur du pis
Drüsigkeit	146			Texture
Zitzenlänge vorn	95			Longeur de l'avant-pis
Zitzenverteilung vorn	121			Implant. trayons avant
Zitzenverteilung hinten	117			Implant. trayons arrière

Mt: Eclipse High Octane PRINCESS 9



V/P: Oh-River-Syc Crush CRUSHABULL-ET
M: Eclipse Octane PRINCESS 9
1L / VG86
MM: Eclipse Atwood PRINCESS 8
1L / VG89
Ø1L: 7'566 kg 3.63 % 3.13 %
LL: 10'004 kg 3.46 % 3.10 %

Funkt. Merkmale	80	100	120	Car. fonctionnels
Persistenz	GA 106			Persistence
Zellzahl	GA 115			Cellules somatiques
Mastitisresistenz	GA 109			Résist. aux mamm.
Milchfluss	GA 110			Aptitude à la traite
Temperament	GA 108			Tempérament
Fruchtbarkeit	GA 102			Fertilité
BCS	GA 96			BCS
Eingespartes Futter	GA 69			Fourrage économisé
Nutzungsdauer	GA 101			Durée d'utilisation
Geburtsablauf dir.	GA 97			Déroulem.vélage dir.
Geburtsablauf Tö.	GA 103			Déroulem.vélage filles

Holstein



HAS IT ALL-ET

NEW



CHF 74.-

US 032.3534.2391.5

Duckett Perfect HAS IT ALL-ET
HO | 01.07.2021 | aAa: 135

M: S-S-I King Doc Have Not 8784



ISET: 1'413
IPL: 137
ITP: 133
IFF: 103



GA 12.22	Tö./Fi.: 0	Betr./Expl.: 0	KK/KC: AB BCN: A2A2
B/S % 68	Milch/Lait + 2'390 kg	Fett/MG + 63 kg -0.35 %	Eiweiss/Prot. + 69 kg -0.10 %

Exterieur	80	GA	120	Morphologie
ITP	133			ITP
Format	114			Format
Becken	98			Croupe
Gliedmassen	117			Membres
Euter	132			Pis
Kreuzbeinhöhe	112			Hauteur à la croupe
Rel. Höhe Vorderhand	121			Hauteur avant-main
Brustbreite	120			Largeur de poitrine
Körpertiefe	111			Profondeur
Lende	86			Rein
Rippenstruktur	121			Angularité
Beckenneigung	91			Position ischiens
Beckenbreite	127			Largeur ischiens
Knochenbau	96			Qualité d'ossature
Hinterbeinwinkelung	82			Angle du jarret
Fusswinkel	117			Angle du pied
Trachtenhöhe	111			Talon
Hinterbeinstellung	127			Aplombs post.
Bewegung	113			Mobilité
Aufhängung vorn	123			Attache avant-pis
Aufh. hinten Breite	119			Attache arr. largeur
Aufh. hinten Höhe	130			Attache arr. hauteur
Zentralband	119			Ligament médian
Eutertiefe	111			Profondeur du pis
Drüsigkeit	115			Texture
Zitzenlänge vorn	112			Longeur de l'avant-pis
Zitzenverteilung vorn	108			Implant. trayons avant
Zitzenverteilung hinten	115			Implant. trayons arrière

MM: Fly-Higher Jedi HAVENOT



V/P: Siemers Renegade **PARFECT-ET**
M: S-S-I King Doc **HAVE NOT 8784**
2L / **EX95 2E**
Ø2L: 13'420 kg 3.68 % 3.31 %
LL: 29'420 kg 3.74 % 3.31 %
MM: Fly-Higher Jedi **HAVENOT**
3L / **VG87**
Ø1L: 12'409 kg 3.07 % 3.32 %
LL: 27'002 kg 3.13 % 3.33 %

Funkt. Merkmale	80	100	120	Car. fonctionnels
Persistenz	GA 103			Persistence
Zellzahl	GA 110			Cellules somatiques
Mastitisresistenz	GA 105			Résist. aux mamm.
Milchfluss	GA 88			Aptitude à la traite
Temperament	GA 110			Tempérament
Fruchtbarkeit	GA 99			Fertilité
BCS	GA 100			BCS
Eingespartes Futter	GA 88			Fourrage économisé
Nutzungsdauer	GA 111			Durée d'utilisation
Geburtsablauf dir.	GA 107			Déroulem.vélage dir.
Geburtsablauf Tö.	GA 111			Déroulem.vélage filles

IMAGINE-ET

NEW



CHF 72.-

CA 000.1318.5510.3

Cedarwal Jagger IMAGINE-ET H1C
HO | 23.07.2021

Cedarwal Jagger IMAGINE-ET



ISET: 1'483
IPL: 134
ITP: 141
IFF: 111



GA 12.22	Tö./Fi.: 0	Betr./Expl.: 0	KK/KC: BB BCN: A1A2
B/S % 68	Milch/Lait + 1'307 kg	Fett/MG + 75 kg + 0.24 %	Eiweiss/Prot. + 51 kg + 0.09 %

Exterieur	80	GA	120	Morphologie
ITP	141			ITP
Format	122			Format
Becken	100			Croupe
Gliedmassen	136			Membres
Euter	138			Pis
Kreuzbeinhöhe	129			Hauteur à la croupe
Rel. Höhe Vorderhand	96			Hauteur avant-main
Brustbreite	113			Largeur de poitrine
Körpertiefe	107			Profondeur
Lende	107			Rein
Rippenstruktur	126			Angularité
Beckenneigung	91			Position ischiens
Beckenbreite	111			Largeur ischiens
Knochenbau	109			Qualité d'ossature
Hinterbeinwinkelung	80			Angle du jarret
Fusswinkel	126			Angle du pied
Trachtenhöhe	125			Talon
Hinterbeinstellung	130			Aplombs post.
Bewegung	128			Mobilité
Aufhängung vorn	127			Attache avant-pis
Aufh. hinten Breite	125			Attache arr. largeur
Aufh. hinten Höhe	138			Attache arr. hauteur
Zentralband	124			Ligament médian
Eutertiefe	128			Profondeur du pis
Drüsigkeit	139			Texture
Zitzenlänge vorn	99			Longeur de l'avant-pis
Zitzenverteilung vorn	121			Implant. trayons avant
Zitzenverteilung hinten	124			Implant. trayons arrière

4M: View-Home Meridian IOWA



V/P: Peak Hunk **JAGGER-ET**
M: Cedarwal AltaHotjob **ICEBERG**
1L / **VG85**
135 T/J: 6'495 kg 4.23 % 3.02 %
MM: Westcoast Fabulous **IMOGEN 7295**
1L / **VG85**
Ø1L: 14'353 kg 4.54 % 3.41 %
LL: 15'173 kg 4.52 % 3.42 %

Funkt. Merkmale	80	100	120	Car. fonctionnels
Persistenz	GA 106			Persistence
Zellzahl	GA 112			Cellules somatiques
Mastitisresistenz	GA 105			Résist. aux mamm.
Milchfluss	GA 122			Aptitude à la traite
Temperament	GA 106			Tempérament
Fruchtbarkeit	GA 108			Fertilité
BCS	GA 97			BCS
Eingespartes Futter	GA 79			Fourrage économisé
Nutzungsdauer	GA 125			Durée d'utilisation
Geburtsablauf dir.	GA 109			Déroulem.vélage dir.
Geburtsablauf Tö.	GA 131			Déroulem.vélage filles



Holstein

TOP FIVE Red Holstein

ISET	
SPARK-ET gesext	1'472
ANDROID-ET	1'438
SOLITAIR-P-ET gesext	1'373
AVANCE-ET gesext	1'357
BROKER-PP	1'349

IPL	
BROKER-PP	136
ANDROID-ET	135
SPARK-ET gesext	135
SOLITAIR-P-ET gesext	134
AVANCE-ET gesext	128

kg Milch/Lait	
SPARK-ET gesext	+ 2'387
AVANCE-ET gesext	+ 1'477
SOLITAIR-P-ET gesext	+ 1'415
ANDROID-ET	+ 1'205
BROKER-PP	+ 1'173

Zellzahlen/Cellules	
SPARK-ET gesext	128
ARTISTE-ET gesext	123
SOLITAIR-P-ET gesext	121
AVANCE-ET gesext	121
ALADDIN-ET gesext	119

IFF	
ANDROID-ET	121
SPARK-ET gesext	120
LINO-P gesext	119
AVATAR-ET gesext	117
AVANCE-ET gesext	115

Fruchtbarkeit/Fertilität	
ANDROID-ET	122
AVATAR-ET gesext	118
SPARK-ET gesext	111
LINO-P gesext	110
AVANCE-ET gesext	107

Nutzungsd./Durée Util.	
LINO-P gesext	136
SOLITAIR-P-ET gesext	134
AVANCE-ET gesext	124
BROKER-PP	123
AVATAR-ET gesext	120

Abkalben/Vêlage	
LINO-P gesext	126
SOLITAIR-P-ET gesext	126
SAY-PP-ET gesext	120
SANCHEZ-P-ET	116
MACDONALD-P-ET gesext	115

ITP	
AMARETTO-ET gesext	136
CHEER-ET gesext	135
APPLE CRISP-ET	135
AVATAR-ET gesext	131
ARTISTE-ET gesext	126

Grösse/Stature	
SOLITAIR-P-ET gesext	95
ALADDIN-ET gesext	98
LINO-P gesext	105
BROKER-PP	108
ANDROID-ET	109

Gliedmassen/Membres	
AMARETTO-ET gesext	131
CHEER-ET gesext	125
APPLE CRISP-ET	123
SPARK-ET gesext	121
LINO-P gesext	119

Euter/Mamelle	
CHEER-ET gesext	130
AMARETTO-ET gesext	129
AVATAR-ET gesext	127
ARTISTE-ET gesext	127
APPLE CRISP-ET	126

Red Holstein

NEW

AMARETTO-ET RED

 CHF 79.-
US 031.4124.0934.1

Kcck Jordy AMARETTO-ET RED
RH | 08.09.2017 | aAa: 234



M: Ms Apple Integral ANARA RED

ISET: 1'224
IPL: 109
ITP: 136
IFF: 104



GI 12.22 Tö./Fi.: 67 Betr./Expl.: 41 KK/KC: AA BCN: A1A2

B/S %	Milch/Lait	Fett/MG	Eiweiss/Prot.
79	+ 552 kg	+ 25 kg	+ 13 kg
		+ 0.03 %	-0.06 %

Exterieur	80	GI Tö./Fi.: 30	120	Morphologie
ITP	136			ITP
Format	112			Format
Becken	103			Croupe
Gliedmassen	131			Membres
Euter	129			Pis
Kreuzbeinhöhe	121			Hauteur à la croupe
Rel. Höhe Vorderhand	121			Hauteur avant-main
Brustbreite	115			Largeur de poitrine
Körpertiefe	112			Profondeur
Lende	111			Rein
Rippenstruktur	120			Angularité
Beckenneigung	98			Position ischions
Beckenbreite	114			Largeur ischions
Knochenbau	109			Qualité d'ossature
Hinterbeinwinkelung	86			Angle du jarret
Fusswinkel	125			Angle du pied
Trachtenhöhe	110			Talon
Hinterbeinstellung	130			Aplombs post.
Bewegung	128			Mobilité
Aufhängung vorn	123			Attache avant-pis
Aufh. hinten Breite	120			Attache arr. largeur
Aufh. hinten Höhe	132			Attache arr. hauteur
Zentralband	110			Ligament médian
Eutertiefe	120			Profondeur du pis
Drüsigkeit	130			Texture
Zitzenlänge vorn	96			Longueur de l'avant-pis
Zitzenverteilung vorn	106			Implant. trayons avant
Zitzenverteilung hinten	111			Implant. trayons arrière



Kcck Jordy AMARETTO-ET RED

V/P: Cycle Mcgucci JORDY-ET

M: Ms Apple Integral ANARA
2L / VG88
Ø1L: 9'977 kg 5.18 % 3.85 %
LL: 20'006 kg 5.33 % 3.79 %

MM: KHW Regiment APPLE
6L / EX96 4E
Ø6L: 12'776 kg 4.65 % 3.55 %
LL: 109'153 kg 4.74 % 3.68 %

Funkt. Merkmale	80	100	120	Car. fonctionnels
Persistenz	GA 100			Persistence
Zellzahl	GI 106			Cellules somatiques
Mastitisresistenz	GA 103			Résist. aux mamm.
Milchfluss	GA 95			Aptitude à la traite
Temperament	GA 110			Tempérament
Fruchtbarkeit	GI 104			Fertilité
BCS	GI 101			BCS
Eingespartes Futter	GI 81			Fourrage économisé
Nutzungsdauer	GA 108			Durée d'utilisation
Nutzungsablauf dir.	G 96			Déroulem.vêlage dir.
Geburtsablauf Tö.	GA 101			Déroulem.vêlage filles
Aufzuchtverluste	CH 102			Perte en élevage



Zaugg Android BABETT RED



ANDROID-ET RED



CHF 29.-

Swissbec Pat ANDROID-ET RED | aAa: 312 546

CH 120.1300.6523.5

Sympatico PAT x Brekem AISLING VG85 x Numero Uno ALIBI x Regiment APPLE EX96 3E

ISET:	1'438	G 12.22		KK/KC: AB		BCN: A1A2		ZZ/Cel.:	102
IPL:	135	B/S %	M/L kg	F/MG kg	F/MG %	E/P kg	E/P %	ND/DU:	117
ITP:	112	91	+ 1'205	+ 64	+ 0.17	+ 57	+ 0.19	Fru./Fér.:	122
IFF:	121	Tö./Fi.	Format	Becken/Croupe	GM/ME	EU/PI		NG/NN:	106
		53	105	95	107	116			

La Brevena Aladdin FIDIJ RED



ALADDIN-ET RED



CHF 72.-

CHF 44.-

R DG Entitle ALADDIN-ET RED | aAa: 432

NL 005.7334.1225.1

Sympatico ENTITLE x Olympian AVIRA VG85 x Detox AVEA VG89 x T-Baxter AIKA VG89

ISET:	1'337	G 12.22		KK/KC: BB		BCN: A1A2		ZZ/Cel.:	119
IPL:	125	B/S %	M/L kg	F/MG kg	F/MG %	E/P kg	E/P %	ND/DU:	120
ITP:	111	99	+ 668	+ 51	+ 0.27	+ 38	+ 0.18	Fru./Fér.:	104
IFF:	114	Tö./Fi.	Format	Becken/Croupe	GM/ME	EU/PI		NG/NN:	115
		648	102	82	113	116			

FG Avance ICECREAM RED



AVANCE-ET RED



CHF 79.-

CHF 44.-

Kenmore Apprentice AVANCE-ET RED | aAa: 315 246

US 031.4302.9864.4

Kingboy APPRENTICE x Delta Mrs DELTA EX90 x McCutchen VALENTINE EX90 x Regiment APPLE

ISET:	1'357	GI 12.22		KK/KC: AE		BCN: A1A1		ZZ/Cel.:	121
IPL:	128	B/S %	M/L kg	F/MG kg	F/MG %	E/P kg	E/P %	ND/DU:	124
ITP:	116	90	+ 1'477	+ 54	- 0.07	+ 48	+ 0.00	Fru./Fér.:	107
IFF:	115	Tö./Fi.	Format	Becken/Croupe	GM/ME	EU/PI		NG/NN:	102
		110	120	113	112	114			

NEW

AVATAR-ET RED



CHF 79.-

CHF 44.-

Höven Holsteins Army AVATAR-ET RED
RH | 12.05.2018 | aAa: 135

DE 003.6094.0067.8

AVATAR Töchter Gruppe 2022



ISET:	1'268
IPL:	109
ITP:	131
IFF:	117



G 12.22	Tö./Fi.: 47	Betr./Expl.: 40	KK/KC: AB	BCN: A1A1
B/S %	Milch/Lait	Fett/MG	Eiweiss/Prot.	
81	+ 344 kg	+ 10 kg	+ 17 kg	
		-0.04 %	+ 0.06 %	

Höven Holsteins Army AVATAR-ET RED



V/P:	Siemers Apples High Octane ARMY-ET RDC
M:	Awesome SPECIALRED 3L / EX91
Ø3L:	12'843 kg 4.34 % 3.63 %
LL:	44'370 kg 4.38 % 3.69 %
MM:	Milksource Ladd-P SHANIA 3L / EX92
Ø4L:	10'011 kg 4.23 % 3.64 %
LL:	42'983 kg 4.29 % 3.67 %

Exterieur	80	GA Tö./Fi.: 10	120	Morphologie
ITP	131			ITP
Format	115			Format
Becken	119			Croupe
Gliedmassen	114			Membres
Euter	127			Pis
Kreuzbeinhöhe	115			Hauteur à la croupe
Rel. Höhe Vorderhand	107			Hauteur avant-main
Brustbreite	110			Largeur de poitrine
Körpertiefe	103			Profondeur
Lende	121			Rein
Rippenstruktur	125			Angularité
Beckenneigung	112			Position ischiens
Beckenbreite	126			Largeur ischiens
Knochenbau	103			Qualité d'ossature
Hinterbeinwinkelung	96			Angle du jarret
Fusswinkel	109			Angle du pied
Trachtenhöhe	112			Talon
Hinterbeinstellung	106			Aplombs post.
Bewegung	109			Mobilité
Aufhängung vorn	122			Attache avant-pis
Aufh. hinten Breite	118			Attache arr. largeur
Aufh. hinten Höhe	129			Attache arr. hauteur
Zentralband	115			Ligament médian
Eutertiefe	124			Profondeur du pis
Drüsigkeit	129			Texture
Zitzenlänge vorn	95			Longueur de l'avant-pis
Zitzenverteilung vorn	113			Implant. trayons avant
Zitzenverteilung hinten	109			Implant. trayons arrière

Funkt. Merkmale	80	100	120	Car. fonctionnels
Persistenz	G 106			Persistence
Zellzahl	G 108			Cellules somatiques
Mastitisresistenz	GA 107			Résist. aux mamm.
Milchfluss	GA 109			Aptitude à la traite
Temperament	GA 105			Tempérament
Fruchtbarkeit	GI 118			Fertilité
BCS	GA 97			BCS
Eingespartes Futter	GA 89			Fourrage économisé
Nutzungsdauer	GA 120			Durée d'utilisation
Geburtsablauf dir.	G 103			Déroulem.vélag dir.
Geburtsablauf Tö.	GA 110			Déroulem.vélag filles
Aufzuchtverluste	CH 108			Perte en élevage



Red Holstein

PTS Apple Crisp ANASTASE



APPLE CRISP-ET RDC



CHF 42.-

Siemers High Octane APPLE CRISP-ET RDC | aAa: 231

US 031.3450.6808.0

McCutchen HIGH OCTANE x Mogul APPLE-STAR EX91 2E x Shottle AZALEA EX92 x Regiment APPLE

ISET:	1'232	G 12.22		KK/KC: AA		BCN: A1A2		ZZ/Cel.:	111
IPL:	112	B/S %	M/L kg	F/MG kg	F/MG %	E/P kg	E/P %	ND/DU:	101
ITP:	135	96	+ 1'105	+ 28	- 0.19	+ 23	- 0.15	Fru./Fér.:	104
IFF:	104	Tö./Fi.	Format	Becken/Croupe	GM/ME	EU/PI		NG/NN:	101
		205	126	120	123	126			

Neufs Prés Artiste FROSTY-RED



ARTISTE-ET RDC



CHF 69.-

CHF 39.-

Farnear Doorman ARTISTE-ET RDC H5C | aAa: 234 165

CH 120.1248.0876.3

Bookem DOORMAN x Alchemy ALEXA EX90 x Regiment APPLE EX96 3E DOM 13* x Durham ALTITUDE

ISET:	1'287	G 12.22		KK/KC: AB		BCN: A1A2		ZZ/Cel.:	123
IPL:	127	B/S %	M/L kg	F/MG kg	F/MG %	E/P kg	E/P %	ND/DU:	108
ITP:	126	98	+ 835	+ 33	- 0.01	+ 47	+ 0.22	Fru./Fér.:	86
IFF:	100	Tö./Fi.	Format	Becken/Croupe	GM/ME	EU/PI		NG/NN:	107
		309	117	104	109	127			

Spark ROBIKA RED



SPARK-ET RED



CHF 79.-

CHF 39.-

DG Col Salvatore SPARK-ET RED | aAa: 243

NL 008.8321.9744.9

Supershot SALVATORE x Debutant SAVANAH G+84 x Brewmaster SWAN VG88 x Snowman SPRING

ISET:	1'472	GI 12.22		KK/KC: BB		BCN: A1A1		ZZ/Cel.:	128
IPL:	135	B/S %	M/L kg	F/MG kg	F/MG %	E/P kg	E/P %	ND/DU:	119
ITP:	119	87	+ 2'387	+ 49	- 0.50	+ 70	- 0.09	Fru./Fér.:	111
IFF:	120	Tö./Fi.	Format	Becken/Croupe	GM/ME	EU/PI		NG/NN:	115
		505	110	103	121	119			

Untemaehrer Cheer CARMEN



CHEER-ET RDC



CHF 79.-

CHF 39.-

Vieuxsaule Linden Jordy CHEER-ET RDC | aAa: 231 465

US 031.3235.3101.8

Mcgucci JORDY x High Octane COZY VG88 x Numero Uno CLING VG85 x Atwood CLAIRE VG87

ISET:	1'228	GA 12.22		KK/KC: AA		BCN: A2A2		ZZ/Cel.:	112
IPL:	111	B/S %	M/L kg	F/MG kg	F/MG %	E/P kg	E/P %	ND/DU:	107
ITP:	135	77	+ 221	+ 36	+ 0.32	+ 11	+ 0.04	Fru./Fér.:	103
IFF:	103	Tö./Fi.	Format	Becken/Croupe	GM/ME	EU/PI		NG/NN:	93
		9	119	111	125	130			

Born-P BROKER-PP RED



BROKER-PP RED



CHF 39.-

Born-P BROKER-PP RED POS | aAa: 243 165

DE 005.4048.3226.5

Battlecry BORN-P x Blue-P ROXY 232-P x Sympatico ROXY VG88 x Super ROXY EX90

ISET:	1'349	GI 12.22		KK/KC: AB		BCN: A2A2		ZZ/Cel.:	110
IPL:	136	B/S %	M/L kg	F/MG kg	F/MG %	E/P kg	E/P %	ND/DU:	123
ITP:	102	76	+ 1'173	+ 78	+ 0.33	+ 53	+ 0.16	Fru./Fér.:	103
IFF:	109	Tö./Fi.	Format	Becken/Croupe	GM/ME	EU/PI		NG/NN:	107
		17	107	99	114	102			

Dit Lucky-PP LINO-P RED



LINO-P RED



CHF 74.-

CHF 44.-

Dit Lucky-PP LINO-P RED POC | aAa: 234

DE 014.0550.4558.0

Jax LUCKY-PP x Sunfish ASTRID 409 G+83 x Sympatico ARIEL EX90 x Talent APPLICIOUS EX92

ISET:	1'331	G 12.22		KK/KC: AB		BCN: A2A2		ZZ/Cel.:	116
IPL:	120	B/S %	M/L kg	F/MG kg	F/MG %	E/P kg	E/P %	ND/DU:	136
ITP:	115	84	+ 787	+ 22	- 0.11	+ 38	+ 0.14	Fru./Fér.:	110
IFF:	119	Tö./Fi.	Format	Becken/Croupe	GM/ME	EU/PI		NG/NN:	126
		20	102	104	119	113			



Red Holstein

BOP Solitair-P CALYPSO RED



SOLITAIR-P-ET RED



CHF 79.-
CHF 39.-

Caudumer Salvatore SOLITAIR-P-ET RED POC | aAa: 423 516

NL 005.7685.2597.1

Supershot SALVATORE x Balisto LOL 371-P VG86 x Magna-P LOL 305-PP VG87 x Lawn Boy-P LOL 292

ISET:	1'373	GI 12.22		KK/KC: BB		BCN: A1A2		ZZ/Cel.:	121
IPL:	134	B/S %	M/L kg	F/MG kg	F/MG %	E/P kg	E/P %	ND/DU:	134
ITP:	108	88	+ 1'415	+ 63	+ 0.06	+ 57	+ 0.11	Fru./Fér.:	97
IFF:	111	Tö./Fi.	Format	Becken/Croupe	GM/ME	EU/PI		NG/NN:	126
		257	99	95	115	109			

Armada-PP ARCUS-PP RED



ARCUS-PP RED



CHF 39.-

Armada-PP ARCUS-PP RED POS | aAa: 423 651

DE 003.6094.6675.9

Apoll-P ARMADA-PP x Sveen-P NORDSEE-P VG85 x Ladd-P NOLDI-P VG89 x Ludox NODIA VG89

ISET:	1'327	GA 12.22		KK/KC: AB		BCN: A1A1		ZZ/Cel.:	104
IPL:	132	B/S %	M/L kg	F/MG kg	F/MG %	E/P kg	E/P %	ND/DU:	108
ITP:	115	70	+ 1'626	+ 59	- 0.07	+ 55	+ 0.01	Fru./Fér.:	107
IFF:	106	Tö./Fi.	Format	Becken/Croupe	GM/ME	EU/PI		NG/NN:	104
		0	99	105	104	117			

3STAR HWH Global GLOBED-P-ET RED



GLOBED-P-ET RED



CHF 74.-
CHF 42.-

3STAR HWH Global GLOBED-P-ET RED POC | aAa: 345 216

NL 008.8308.4818.3

Gywer GLOBAL x Hotspot-P BASIC-P G+83 x Hologram BRIGITTA VG87 x Chipper MAR BELAMI G+83

ISET:	1'666	GA 12.22		KK/KC: AB		BCN: A2A2		ZZ/Cel.:	129
IPL:	137	B/S %	M/L kg	F/MG kg	F/MG %	E/P kg	E/P %	ND/DU:	147
ITP:	118	68	+ 2'451	+ 64	- 0.37	+ 68	- 0.13	Fru./Fér.:	135
IFF:	147	Tö./Fi.	Format	Becken/Croupe	GM/ME	EU/PI		NG/NN:	116
		0	108	93	123	130			

SANDRO-P-ET RED



CHF 79.-
CHF 42.-

HaH SANDRO-P-ET RED POC
RH | 13.10.2019 | aAa: 243 615

DE 001.2361.1040.3

M: HaH Pace VOLA RED



ISET:	1'434
IPL:	129
ITP:	126
IFF:	116



GA 12.22 Tö./Fi.: 0 Betr./Expl.: 0 **KK/KC: AB** **BCN: A2A2**

B/S % Milch/Lait Fett/MG Eiweiss/Prot.
69 + 1'075 kg + 62 kg + 0.21 % + 45 kg + 0.11 %

Exterieur	80	GA	120	Morphologie
ITP	126			ITP
Format	101			Format
Becken	97			Croupe
Gliedmassen	123			Membres
Euter	130			Pis
Kreuzbeinhöhe	106			Hauteur à la croupe
Rel. Höhe Vorderhand	90			Hauteur avant-main
Brustbreite	99			Largeur de poitrine
Körpertiefe	93			Profondeur
Lende	103			Rein
Rippenstruktur	113			Angularité
Beckenneigung	96			Position ischiens
Beckenbreite	95			Largeur ischiens
Knochenbau	116			Qualité d'ossature
Hinterbeinwinkelung	83			Angle du jarret
Fusswinkel	103			Angle du pied
Trachtenhöhe	102			Talon
Hinterbeinstellung	117			Aplombs post.
Bewegung	133			Mobilité
Aufhängung vorn	131			Attache avant-pis
Aufh. hinten Breite	112			Attache arr. largeur
Aufh. hinten Höhe	128			Attache arr. hauteur
Zentralband	100			Ligament médian
Eutertiefe	130			Profondeur du pis
Drüsigkeit	115			Texture
Zitzenlänge vorn	105			Longueur de l'avant-pis
Zitzenverteilung vorn	100			Implant. trayons avant
Zitzenverteilung hinten	99			Implant. trayons arrière

4M: HaH Destry DESTINY RED



V/P: NH Salvatore SOLITO-ET RED

M: HaH Pace VOLA-P
1L / VG85
Ø1L: 10'173 kg 4.30 % 3.77 %
LL: 10'173 kg 4.30 % 3.77 %

MM: HaH Milford-P TONGA-P
3L / VG87
Ø3L: 11'598 kg 3.46 % 3.59 %
LL: 34'794 kg 3.46 % 3.59 %

Funkt. Merkmale	80	100	120	Car. fonctionnels
Persistenz	GA 103			Persistence
Zellzahl	GA 122			Cellules somatiques
Mastitisresistenz	GA 115			Résist. aux mamms.
Milchfluss	GA 112			Apptitude à la traite
Temperament	GA 110			Tempérament
Fruchtbarkeit	GA 104			Fertilité
BCS	GA 101			BCS
Eingespartes Futter	GA 99			Fourrage économisé
Nutzungsdauer	GA 126			Durée d'utilisation
Geburtsablauf dir.	GI 107			Déroulem.vélage dir.
Geburtsablauf Tö.	GA 97			Déroulem.vélage filles



Red Holstein

FEIT-P-ET RED

NEW



CHF 42.-

Detjens Freestyle FEIT-P-ET RED
RH | 18.11.2021

DE 003.6410.4156.3

M: HWH Solitair-P ELLA-P



ISET: 1'575
IPL: 128
ITP: 124
IFF: 140



GA 12.22	Tö./Fi.: 0	Betr./Expl.: 0	KK/KC: AB BCN: A2A2
B/S % 68	Milch/Lait + 1'585 kg	Fett/MG + 64 kg + 0.00 %	Eiweiss/Prot. + 46 kg -0.06 %

Exterieur	80	GA	120	Morphologie
ITP	124			ITP
Format	113			Format
Becken	105			Croupe
Gliedmassen	120			Membres
Euter	134			Pis
Kreuzbeinhöhe	103			Hauteur à la croupe
Rel. Höhe Vorderhand	105			Hauteur avant-main
Brustbreite	103			Largeur de poitrine
Körpertiefe	92			Profondeur
Lende	105			Rein
Rippenstruktur	106			Angularité
Beckenneigung	93			Position ischiens
Beckenbreite	106			Largeur ischiens
Knochenbau	104			Qualité d'ossature
Hinterbeinwinkelung	89			Angle du jarret
Fusswinkel	107			Angle du pied
Trachtenhöhe	112			Talon
Hinterbeinstellung	126			Aplombs post.
Bewegung	120			Mobilité
Aufhängung vorn	142			Attache avant-pis
Aufh. hinten Breite	115			Attache arr. largeur
Aufh. hinten Höhe	120			Attache arr. hauteur
Zentralband	95			Ligament médian
Eutertiefe	128			Profondeur du pis
Drüsigkeit	112			Texture
Zitzenlänge vorn	102			Longeur de l'avant-pis
Zitzenverteilung vorn	108			Implant. trayons avant
Zitzenverteilung hinten	95			Implant. trayons arrière

MMM: ZT Balisto ELAINE 49



V/P: Poppe Gywer **FREESTYLE-ET RED**
M: HWH Solitair-P ELLA-P
1L / VG85
100 T/J: 3'614 kg 4.40 % 3.85 %
MM: ZT Polo ELENA 54
1L / VG85
Ø1L: 12'429 kg 3.11 % 3.42 %
LL: 12'429 kg 3.11 % 3.42 %

Funkt. Merkmale	80	100	120	Car. fonctionnels
Persistenz	GA 112			Persistence
Zellzahl	GA 137			Cellules somatiques
Mastitisresistenz	GA 127			Résist. aux mamm.
Milchfluss	GA 107			Aptitude à la traite
Temperament	GA 104			Tempérament
Fruchtbarkeit	GA 122			Fertilité
BCS	GA 107			BCS
Eingespartes Futter	GA 102			Fourrage économisé
Nutzungsdauer	GA 153			Durée d'utilisation
Geburtsablauf dir.	GA 119			Déroulem.vélage dir.
Geburtsablauf Tö.	GA 117			Déroulem.vélage filles

FRED-P-ET RED

NEW



CHF 42.-

Detjens Freestyle FRED-P-ET RED
RH | 17.11.2021

DE 003.6410.4155.6

Red Holstein

Detjens Freestyle FRED-P-ET RED



ISET: 1'561
IPL: 136
ITP: 127
IFF: 128



GA 12.22	Tö./Fi.: 0	Betr./Expl.: 0	KK/KC: AB BCN: A2A2
B/S % 68	Milch/Lait + 1'616 kg	Fett/MG + 65 kg + 0.00 %	Eiweiss/Prot. + 61 kg + 0.08 %

Exterieur	80	GA	120	Morphologie
ITP	127			ITP
Format	117			Format
Becken	106			Croupe
Gliedmassen	128			Membres
Euter	129			Pis
Kreuzbeinhöhe	117			Hauteur à la croupe
Rel. Höhe Vorderhand	111			Hauteur avant-main
Brustbreite	103			Largeur de poitrine
Körpertiefe	93			Profondeur
Lende	100			Rein
Rippenstruktur	120			Angularité
Beckenneigung	105			Position ischiens
Beckenbreite	107			Largeur ischiens
Knochenbau	106			Qualité d'ossature
Hinterbeinwinkelung	94			Angle du jarret
Fusswinkel	112			Angle du pied
Trachtenhöhe	113			Talon
Hinterbeinstellung	134			Aplombs post.
Bewegung	128			Mobilité
Aufhängung vorn	129			Attache avant-pis
Aufh. hinten Breite	115			Attache arr. largeur
Aufh. hinten Höhe	123			Attache arr. hauteur
Zentralband	92			Ligament médian
Eutertiefe	133			Profondeur du pis
Drüsigkeit	124			Texture
Zitzenlänge vorn	105			Longeur de l'avant-pis
Zitzenverteilung vorn	105			Implant. trayons avant
Zitzenverteilung hinten	100			Implant. trayons arrière

M: HWH Solitair-P ELLA-P



V/P: Poppe Gywer **FREESTYLE-ET RED**
M: HWH Solitair-P ELLA-P
1L / VG85
100 T/J: 3'614 kg 4.40 % 3.85 %
MM: ZT Polo ELENA 54
1L / VG85
Ø1L: 12'429 kg 3.11 % 3.42 %
LL: 12'429 kg 3.11 % 3.42 %

Funkt. Merkmale	80	100	120	Car. fonctionnels
Persistenz	GA 108			Persistence
Zellzahl	GA 121			Cellules somatiques
Mastitisresistenz	GA 119			Résist. aux mamm.
Milchfluss	GA 113			Aptitude à la traite
Temperament	GA 102			Tempérament
Fruchtbarkeit	GA 119			Fertilité
BCS	GA 96			BCS
Eingespartes Futter	GA 92			Fourrage économisé
Nutzungsdauer	GA 149			Durée d'utilisation
Geburtsablauf dir.	GA 120			Déroulem.vélage dir.
Geburtsablauf Tö.	GA 121			Déroulem.vélage filles



SAY-PP-ET RED

VOX Solitaire-P SAY-PP-ET RED POS
RH | 17.07.2020 | aAa: 234

CHF 79.-
CHF 39.-
DE 014.0635.6596.4

VOX Solitaire-P SAY-PP-ET RED



ISET: 1'452
IPL: 132
ITP: 117
IFF: 119



GA 12.22 Tö./Fi.: 0 Betr./Expl.: 0 KK/KC: BB BCN: A1A2
B/S % Milch/Lait Fett/MG Eiweiss/Prot.
70 + 1'648 kg + 50 kg + 58 kg
-0.18 % -0.04 %

Exterieur	80	GA	120	Morphologie
ITP	117			ITP
Format	109			Format
Becken	103			Croupe
Gliedmassen	127			Membres
Euter	119			Pis
Kreuzbeinhöhe	106			Hauteur à la croupe
Rel. Höhe Vorderhand	101			Hauteur avant-main
Brustbreite	101			Largeur de poitrine
Körpertiefe	91			Profondeur
Lende	117			Rein
Rippenstruktur	119			Angularité
Beckenneigung	99			Position ischiens
Beckenbreite	100			Largeur ischiens
Knochenbau	111			Qualité d'ossature
Hinterbeinwinkelung	97			Angle du jarret
Fusswinkel	109			Angle du pied
Trachtenhöhe	108			Talon
Hinterbeinstellung	123			Aplombs post.
Bewegung	136			Mobilité
Aufhängung vorn	111			Attache avant-pis
Aufh. hinten Breite	119			Attache arr. largeur
Aufh. hinten Höhe	116			Attache arr. hauteur
Zentralband	96			Ligament médian
Eutertiefe	114			Profondeur du pis
Drüsigkeit	124			Texture
Zitzenlänge vorn	104			Longueur de l'avant-pis
Zitzenverteilung vorn	100			Implant. trayons avant
Zitzenverteilung hinten	97			Implant. trayons arrière

M: VOX Abi SABINA RED



V/P: Caudumer Salvatore SOLITAIRE-P-ET
M: VOX Abi-PP SABINA-P
1L / G+84
Ø2L: 9'778 kg 3.32 % 3.14 %
LL: 21'403 kg 3.33 % 3.15 %
MM: VOX Step SOPHIA 493
4L / EX91 2E
Ø3L: 11'283 kg 3.31 % 3.18 %
LL: 38'092 kg 3.40 % 3.26 %

Funkt. Merkmale	80	100	120	Car. fonctionnels
Persistenz	GA 109			Persistence
Zellzahl	GA 118			Cellules somatiques
Mastitisresistenz	GA 112			Résist. aux mamm.
Milchfluss	GA 101			Aptitude à la traite
Temperament	GA 105			Tempérament
Fruchtbarkeit	GA 111			Fertilité
BCS	GA 90			BCS
Eingespartes Futter	GA 100			Fourrage économisé
Nutzungsdauer	GA 137			Durée d'utilisation
Geburtsablauf dir.	GI 120			Déroulem.vélagé dir.
Geburtsablauf Tö.	GA 126			Déroulem.vélagé filles

DOMINO-PP-ET RED

Heeb's Solitaire-P DOMINO-PP-ET RED POS
RH | 18.04.2020 | aAa: 243 651

CHF 74.-
CHF 29.-
CH 120.1522.8955.8

4M: Future Dream Advent-DEBU-RED



ISET: 1'451
IPL: 145
ITP: 106
IFF: 114



GA 12.22 Tö./Fi.: 0 Betr./Expl.: 0 KK/KC: BB BCN: A1A1
B/S % Milch/Lait Fett/MG Eiweiss/Prot.
72 + 1'665 kg + 79 kg + 74 kg
+ 0.13 % + 0.21 %

Exterieur	80	GA	120	Morphologie
ITP	106			ITP
Format	108			Format
Becken	110			Croupe
Gliedmassen	104			Membres
Euter	112			Pis
Kreuzbeinhöhe	99			Hauteur à la croupe
Rel. Höhe Vorderhand	94			Hauteur avant-main
Brustbreite	99			Largeur de poitrine
Körpertiefe	87			Profondeur
Lende	107			Rein
Rippenstruktur	117			Angularité
Beckenneigung	103			Position ischiens
Beckenbreite	102			Largeur ischiens
Knochenbau	97			Qualité d'ossature
Hinterbeinwinkelung	102			Angle du jarret
Fusswinkel	94			Angle du pied
Trachtenhöhe	112			Talon
Hinterbeinstellung	105			Aplombs post.
Bewegung	107			Mobilité
Aufhängung vorn	103			Attache avant-pis
Aufh. hinten Breite	117			Attache arr. largeur
Aufh. hinten Höhe	112			Attache arr. hauteur
Zentralband	98			Ligament médian
Eutertiefe	106			Profondeur du pis
Drüsigkeit	103			Texture
Zitzenlänge vorn	117			Longueur de l'avant-pis
Zitzenverteilung vorn	95			Implant. trayons avant
Zitzenverteilung hinten	106			Implant. trayons arrière

6M: Durham DEBUTANTE Rae



V/P: Caudumer Salvatore SOLITAIRE-P-ET
M: Heeb's Galahad DORA RAE-P
Ø2L: 11'946 kg 4.10 % 3.65 %
LL: 31'254 kg 4.20 % 3.75 %
MM: A-L-H Apoll-P DARK-PP
1L / G79
Ø1L: 11'667 kg 4.07 % 3.57 %
LL: 21'576 kg 4.79 % 4.36 %

Funkt. Merkmale	80	100	120	Car. fonctionnels
Persistenz	GA 112			Persistence
Zellzahl	GA 116			Cellules somatiques
Mastitisresistenz	GA 106			Résist. aux mamm.
Milchfluss	GA 99			Aptitude à la traite
Temperament	GA 111			Tempérament
Fruchtbarkeit	GA 104			Fertilité
BCS	GA 94			BCS
Eingespartes Futter	GA 107			Fourrage économisé
Nutzungsdauer	GA 126			Durée d'utilisation
Geburtsablauf dir.	GA 115			Déroulem.vélagé dir.
Geburtsablauf Tö.	GA 127			Déroulem.vélagé filles

Red Holstein



ADCITY-P RED

Alpview Simplicity-P ADCITY-P RED POC
RH | 20.05.2019 | aAa: 234 165



CHF 29.-

CH 120.1463.2259.9

MM: Khw Alchemy ADELINE RED



ISET: 1'357
IPL: 129
ITP: 117
IFF: 114



GA 12.22 Tö./Fi.: 0 Betr./Expl.: 0 KK/KC: AB BCN: A1A1
B/S % Milch/Lait Fett/MG Eiweiss/Prot.
72 + 1'378 kg + 64 kg + 46 kg
+ 0.09 % + 0.01 %

Exterieur	80	GA	120	Morphologie
ITP	117			ITP
Format	113			Format
Becken	102			Croupe
Gliedmassen	109			Membres
Euter	117			Pis
Kreuzbeinhöhe	110			Hauteur à la croupe
Rel. Höhe Vorderhand	110			Hauteur avant-main
Brustbreite	115			Largeur de poitrine
Körpertiefe	104			Profondeur
Lende	106			Rein
Rippenstruktur	111			Angularité
Beckenneigung	103			Position ischiens
Beckenbreite	98			Largeur ischiens
Knochenbau	92			Qualité d'ossature
Hinterbeinwinkelung	90			Angle du jarret
Fusswinkel	119			Angle du pied
Trachtenhöhe	111			Talon
Hinterbeinstellung	98			Aplombs post.
Bewegung	100			Mobilité
Aufhängung vorn	121			Attache avant-pis
Aufh. hinten Breite	102			Attache arr. largeur
Aufh. hinten Höhe	109			Attache arr. hauteur
Zentralband	102			Ligament médian
Eutertiefe	117			Profondeur du pis
Drüsigkeit	114			Texture
Zitzenlänge vorn	100			Longeur de l'avant-pis
Zitzenverteilung vorn	113			Implant. trayons avant
Zitzenverteilung hinten	113			Implant. trayons arrière

Alpview Simplicity ADCITY-P RED



V/P: Holyland Modesty SIMPLICITY-P-ET
M: A-L-H Jedi ADA
3L / VG87
Ø3L: 10'145 kg 4.18 % 3.46 %
LL: 34'823 kg 4.20 % 3.50 %
MM: KHW Alchemy ADELINE
1L / VG86
LL: 8'201 kg 4.40 % 3.80 %

Funkt. Merkmale	80	100	120	Car. fonctionnels
Persistenz	GA 110			Persistence
Zellzahl	GA 123			Cellules somatiques
Mastitisresistenz	GA 111			Résist. aux mamm.
Milchfluss	GA 106			Apptitude à la traite
Temperament	GA 105			Tempérament
Fruchtbarkeit	GA 101			Fertilité
BCS	GA 110			BCS
Eingespartes Futter	GA 92			Fourrage économisé
Nutzungsdauer	GA 121			Durée d'utilisation
Geburtsablauf dir.	G 106			Déroulem.vélage dir.
Geburtsablauf Tö.	GA 117			Déroulem.vélage filles
Aufzuchtverluste	CH 105			Perte en élevage

BOEING-P RED

Dewgood 737 Webster-P BOEING-P RED POC
RH | 05.04.2019 | aAa: 516



CHF 69.-

CHF 39.-

US 001.4476.3663.0

Red Holstein

MM: Hickorymea Significant OHIO



ISET: 1'428
IPL: 140
ITP: 117
IFF: 113



GA 12.22 Tö./Fi.: 0 Betr./Expl.: 0 KK/KC: BB BCN: A2A2
B/S % Milch/Lait Fett/MG Eiweiss/Prot.
71 + 1'372 kg + 94 kg + 59 kg
+ 0.42 % + 0.15 %

Exterieur	80	GA	120	Morphologie
ITP	117			ITP
Format	122			Format
Becken	101			Croupe
Gliedmassen	102			Membres
Euter	117			Pis
Kreuzbeinhöhe	110			Hauteur à la croupe
Rel. Höhe Vorderhand	115			Hauteur avant-main
Brustbreite	114			Largeur de poitrine
Körpertiefe	106			Profondeur
Lende	99			Rein
Rippenstruktur	120			Angularité
Beckenneigung	97			Position ischiens
Beckenbreite	100			Largeur ischiens
Knochenbau	92			Qualité d'ossature
Hinterbeinwinkelung	83			Angle du jarret
Fusswinkel	112			Angle du pied
Trachtenhöhe	113			Talon
Hinterbeinstellung	97			Aplombs post.
Bewegung	101			Mobilité
Aufhängung vorn	114			Attache avant-pis
Aufh. hinten Breite	116			Attache arr. largeur
Aufh. hinten Höhe	108			Attache arr. hauteur
Zentralband	104			Ligament médian
Eutertiefe	109			Profondeur du pis
Drüsigkeit	115			Texture
Zitzenlänge vorn	102			Longeur de l'avant-pis
Zitzenverteilung vorn	110			Implant. trayons avant
Zitzenverteilung hinten	107			Implant. trayons arrière

M: Ri-Val-Re Jedi NORA



V/P: Progenesis Franchise WEBSTER-P-ET
M: Ri-Val-Re Jedi NORA
2L / EX90
Ø2L: 15'085 kg 3.58 % 3.38 %
LL: 35'544 kg 3.63 % 3.40 %
MM: Ri-Val-Re King NONO

Funkt. Merkmale	80	100	120	Car. fonctionnels
Persistenz	GA 106			Persistence
Zellzahl	GA 111			Cellules somatiques
Mastitisresistenz	GA 104			Résist. aux mamm.
Milchfluss	GA 107			Apptitude à la traite
Temperament	GA 110			Tempérament
Fruchtbarkeit	GA 111			Fertilité
BCS	GA 100			BCS
Eingespartes Futter	GA 91			Fourrage économisé
Nutzungsdauer	GA 116			Durée d'utilisation
Geburtsablauf dir.	G 110			Déroulem.vélage dir.
Geburtsablauf Tö.	GA 129			Déroulem.vélage filles
Aufzuchtverluste	CH 108			Perte en élevage



COBRA-P-ET RDC



CHF 69.-
CHF 39.-

Penn-England Renegade COBRA-P-ET RDC POC
RF | 13.07.2019 | aAa: 432

US 032.0670.2800.0

MMMM: Ammon Farms Mac CLASSIC



ISET: 1'516
IPL: 145
ITP: 125
IFF: 115



GA 12.22 Tö./Fi.: 0 Betr./Expl.: 0 KK/KC: AB BCN: A1A2
B/S % Milch/Lait Fett/MG Eiweiss/Prot.
71 + 1'499 kg + 112 kg + 64 kg
+ 0.56 % + 0.16 %

Exterieur	80	GA	120	Morphologie
ITP	125			ITP
Format	105			Format
Becken	107			Croupe
Gliedmassen	117			Membres
Euter	123			Pis
Kreuzbeinhöhe	113			Hauteur à la croupe
Rel. Höhe Vorderhand	100			Hauteur avant-main
Brustbreite	107			Largeur de poitrine
Körpertiefe	102			Profondeur
Lende	109			Rein
Rippenstruktur	118			Angularité
Beckenneigung	99			Position ischiens
Beckenbreite	111			Largeur ischiens
Knochenbau	101			Qualité d'ossature
Hinterbeinwinkelung	102			Angle du jarret
Fusswinkel	104			Angle du pied
Trachtenhöhe	105			Talon
Hinterbeinstellung	116			Aplombs post.
Bewegung	108			Mobilité
Aufhängung vorn	117			Attache avant-pis
Aufh. hinten Breite	119			Attache arr. largeur
Aufh. hinten Höhe	119			Attache arr. hauteur
Zentralband	104			Ligament médian
Eutertiefe	119			Profondeur du pis
Drüsigkeit	120			Texture
Zitzenlänge vorn	96			Longeur de l'avant-pis
Zitzenverteilung vorn	110			Implant. trayons avant
Zitzenverteilung hinten	106			Implant. trayons arrière

Renegade COBRA-P-ET RDC



V/P: SSI-Pr Jaltaok **RENEGADE-ET**
M: Penn-England The Answer-P **CANDY-P**
3L / VG87
Ø2L: 10'739 kg 4.87 % 3.64 %
LL: 37'304 kg 4.95 % 3.69 %
MM: Penn-England Monterey **CANDY 11937**
2L / VG87
Ø3L: 12'289 kg 4.02 % 3.46 %
LL: 40'034 kg 4.06 % 3.50 %

Funkt. Merkmale	80	100	120	Car. fonctionnels
Persistenz	GA 109			Persistence
Zellzahl	GA 117			Cellules somatiques
Mastitisresistenz	GA 108			Résist. aux mamm.
Milchfluss	GA 96			Aptitude à la traite
Temperament	GA 110			Tempérament
Fruchtbarkeit	GA 111			Fertilité
BCS	GA 96			BCS
Eingespartes Futter	GA 91			Fourrage économisé
Nutzungsdauer	GA 112			Durée d'utilisation
Geburtsablauf dir.	GI 99			Déroulem.vélage dir.
Geburtsablauf Tö.	GA 115			Déroulem.vélage filles

AUGUSTUS-P-ET RED



CHF 79.-
CHF 44.-

Drouner K&L Solitaire-P AUGUSTUS-P-ET RED POC
RH | 03.11.2019 | aAa: 243

NL 008.4044.2679.3

Drouner K&L Solitaire-P AUGUSTUS-P-ET RED



ISET: 1'558
IPL: 140
ITP: 124
IFF: 127



GA 12.22 Tö./Fi.: 0 Betr./Expl.: 0 KK/KC: BB BCN: A1A2
B/S % Milch/Lait Fett/MG Eiweiss/Prot.
70 + 1'636 kg + 72 kg + 66 kg
+ 0.06 % + 0.13 %

Exterieur	80	GA	120	Morphologie
ITP	124			ITP
Format	109			Format
Becken	89			Croupe
Gliedmassen	125			Membres
Euter	123			Pis
Kreuzbeinhöhe	110			Hauteur à la croupe
Rel. Höhe Vorderhand	109			Hauteur avant-main
Brustbreite	108			Largeur de poitrine
Körpertiefe	101			Profondeur
Lende	106			Rein
Rippenstruktur	124			Angularité
Beckenneigung	100			Position ischiens
Beckenbreite	98			Largeur ischiens
Knochenbau	114			Qualité d'ossature
Hinterbeinwinkelung	101			Angle du jarret
Fusswinkel	106			Angle du pied
Trachtenhöhe	103			Talon
Hinterbeinstellung	126			Aplombs post.
Bewegung	128			Mobilité
Aufhängung vorn	117			Attache avant-pis
Aufh. hinten Breite	119			Attache arr. largeur
Aufh. hinten Höhe	116			Attache arr. hauteur
Zentralband	101			Ligament médian
Eutertiefe	111			Profondeur du pis
Drüsigkeit	106			Texture
Zitzenlänge vorn	107			Longeur de l'avant-pis
Zitzenverteilung vorn	118			Implant. trayons avant
Zitzenverteilung hinten	106			Implant. trayons arrière

MMMM: Drouner Ajgh Kanu AIKO 1267



V/P: Caudumer Salvatore **SOLITAIRE-P-ET RED**
M: Drouner K&L Silky **AIKO 1557**
3L / VG89
Ø2L: 10'539 kg 4.09 % 3.51 %
LL: 27'743 kg 4.06 % 3.51 %
MM: Drouner K&L Bestboss **AIKO 1398**
2L / VG89
Ø2L: 12'502 kg 3.96 % 3.70 %
LL: 31'665 kg 3.94 % 3.74 %

Funkt. Merkmale	80	100	120	Car. fonctionnels
Persistenz	GA 109			Persistence
Zellzahl	GA 127			Cellules somatiques
Mastitisresistenz	GA 126			Résist. aux mamm.
Milchfluss	GA 93			Aptitude à la traite
Temperament	GA 106			Tempérament
Fruchtbarkeit	GA 115			Fertilité
BCS	GA 95			BCS
Eingespartes Futter	GA 93			Fourrage économisé
Nutzungsdauer	GA 144			Durée d'utilisation
Geburtsablauf dir.	G 113			Déroulem.vélage dir.
Geburtsablauf Tö.	GA 113			Déroulem.vélage filles
Aufzuchtverluste	CH 106			Perte en élevage



Red Holstein



ARGENT-ET RED

VOX Avid ARGENT-ET RED
RH | 11.08.2021 | aAa: 135

VOX Avid ARGENT-ET RED



ISET: 1'559
IPL: 137
ITP: 123
IFF: 131



GA 12.22	Tö./Fi.: 0	Betr./Expl.: 0	KK/KC: BB BCN: A1A1
B/S %	Milch/Lait	Fett/MG	Eiweiss/Prot.
68	+ 1'465 kg	+ 78 kg + 0.20 %	+ 58 kg + 0.10 %

Exterieur	80	GA	120	Morphologie
ITP	123			ITP
Format	112			Format
Becken	101			Croupe
Gliedmassen	119			Membres
Euter	125			Pis
Kreuzbeinhöhe	112			Hauteur à la croupe
Rel. Höhe Vorderhand	110			Hauteur avant-main
Brustbreite	116			Largeur de poitrine
Körpertiefe	104			Profondeur
Lende	97			Rein
Rippenstruktur	117			Angularité
Beckenneigung	97			Position ischiens
Beckenbreite	110			Largeur ischiens
Knochenbau	102			Qualité d'ossature
Hinterbeinwinkelung	91			Angle du jarret
Fusswinkel	108			Angle du pied
Trachtenhöhe	110			Talon
Hinterbeinstellung	124			Aplombs post.
Bewegung	121			Mobilité
Aufhängung vorn	116			Attache avant-pis
Aufh. hinten Breite	113			Attache arr. largeur
Aufh. hinten Höhe	126			Attache arr. hauteur
Zentralband	114			Ligament médian
Eutertiefe	118			Profondeur du pis
Drüsigkeit	114			Texture
Zitzenlänge vorn	99			Longeur de l'avant-pis
Zitzenverteilung vorn	114			Implant. trayons avant
Zitzenverteilung hinten	115			Implant. trayons arrière

M: Nd-Druvale Humblenkind JUNE



V/P: Aprilday Avance **AVID-ET RED**
M: Nd-Druvale Humblenkind **JUNE**
1L / **VG85**
Ø1L: 9'166 kg 3.59 % 3.31 %
LL: 9'166 kg 3.59 % 3.31 %
MM: Nd-Druvale Jedi **JASPER**
1L / **EX93**
Ø1L: 10'009 kg 4.23 % 3.79 %
LL: 10'009 kg 4.23 % 3.79 %

Funkt. Merkmale	80	100	120	Car. fonctionnels
Persistenz	GA 108			Persistence
Zellzahl	GA 124			Cellules somatiques
Mastitisresistenz	GA 118			Résist. aux mamm.
Milchfluss	GA 96			Aptitude à la traite
Temperament	GA 111			Tempérament
Fruchtbarkeit	GA 122			Fertilité
BCS	GA 110			BCS
Eingespartes Futter	GA 90			Fourrage économisé
Nutzungsdauer	GA 136			Durée d'utilisation
Geburtsablauf dir.	GA 106			Déroulem.vélag dir.
Geburtsablauf Tö.	GA 111			Déroulem.vélag filles

Red Holstein

M: Lakeside Ups Salvatore RANGE RED

ROBIN-ET RED

Koepon Oh Rubels **ROBIN-ET RED**
RH | 28.12.2019 | aAa: 354



ISET: 1'522
IPL: 144
ITP: 125
IFF: 121



GA 12.22	Tö./Fi.: 0	Betr./Expl.: 0	KK/KC: BB BCN: A1A2
B/S %	Milch/Lait	Fett/MG	Eiweiss/Prot.
70	+ 1'742 kg	+ 93 kg + 0.25 %	+ 68 kg + 0.11 %

Exterieur	80	GA	120	Morphologie
ITP	125			ITP
Format	115			Format
Becken	103			Croupe
Gliedmassen	113			Membres
Euter	120			Pis
Kreuzbeinhöhe	115			Hauteur à la croupe
Rel. Höhe Vorderhand	105			Hauteur avant-main
Brustbreite	116			Largeur de poitrine
Körpertiefe	113			Profondeur
Lende	101			Rein
Rippenstruktur	132			Angularité
Beckenneigung	100			Position ischiens
Beckenbreite	120			Largeur ischiens
Knochenbau	92			Qualité d'ossature
Hinterbeinwinkelung	103			Angle du jarret
Fusswinkel	108			Angle du pied
Trachtenhöhe	108			Talon
Hinterbeinstellung	107			Aplombs post.
Bewegung	118			Mobilité
Aufhängung vorn	114			Attache avant-pis
Aufh. hinten Breite	119			Attache arr. largeur
Aufh. hinten Höhe	118			Attache arr. hauteur
Zentralband	97			Ligament médian
Eutertiefe	107			Profondeur du pis
Drüsigkeit	105			Texture
Zitzenlänge vorn	109			Longeur de l'avant-pis
Zitzenverteilung vorn	130			Implant. trayons avant
Zitzenverteilung hinten	113			Implant. trayons arrière

Koepon Oh Rubels **ROBIN-ET RED**



V/P: Hoogerhost Dg Oh Argo **RUBELS-ET**
M: Lakeside Ups Salvatore **RED RANGE**
1L / **VG86**
Ø2L: 9'762 kg 4.60 % 3.43 %
LL: 22'751 kg 4.68 % 3.50 %
MM: De Oosterhof DG Rubicon **ROSE D**
3L / **VG89**
Ø3L: 12'079 kg 4.72 % 3.51 %
LL: 48'776 kg 4.83 % 3.62 %

Funkt. Merkmale	80	100	120	Car. fonctionnels
Persistenz	GA 105			Persistence
Zellzahl	GA 127			Cellules somatiques
Mastitisresistenz	GA 113			Résist. aux mamm.
Milchfluss	GA 92			Aptitude à la traite
Temperament	GA 109			Tempérament
Fruchtbarkeit	GA 110			Fertilité
BCS	GA 97			BCS
Eingespartes Futter	GA 85			Fourrage économisé
Nutzungsdauer	GA 135			Durée d'utilisation
Geburtsablauf dir.	G 108			Déroulem.vélag dir.
Geburtsablauf Tö.	GA 118			Déroulem.vélag filles
Aufzuchtverluste	CH 109			Perte en élevage



MCDONALD-P-ET RED



CHF 69.-
CHF 39.-

Aprilday Ronald MCDONALD-P-ET RED POC
RH | 09.12.2019 | aAa: 234

US 032.0159.8569.0

VS/PS: April-Day Ronald MARANDA RED



ISET: 1'505
IPL: 133
ITP: 134
IFF: 120



GA 12.22 Tö./Fi.: 0 Betr./Expl.: 0 KK/KC: AB BCN: A1A2
B/S % Milch/Lait Fett/MG Eiweiss/Prot.
71 + 1'406 kg + 82 kg + 48 kg
+ 0.28 % + 0.02 %

Exterieur	80	GA	120	Morphologie
ITP	134			ITP
Format	104			Format
Becken	88			Croupe
Gliedmassen	125			Membres
Euter	136			Pis
Kreuzbeinhöhe	119			Hauteur à la croupe
Rel. Höhe Vorderhand	100			Hauteur avant-main
Brustbreite	107			Largeur de poitrine
Körpertiefe	95			Profondeur
Lende	95			Rein
Rippenstruktur	118			Angularité
Beckenneigung	92			Position ischiens
Beckenbreite	105			Largeur ischiens
Knochenbau	95			Qualité d'ossature
Hinterbeinwinkelung	90			Angle du jarret
Fusswinkel	123			Angle du pied
Trachtenhöhe	116			Talon
Hinterbeinstellung	127			Aplombs post.
Bewegung	126			Mobilité
Aufhängung vorn	136			Attache avant-pis
Aufh. hinten Breite	123			Attache arr. largeur
Aufh. hinten Höhe	131			Attache arr. hauteur
Zentralband	96			Ligament médian
Eutertiefe	131			Profondeur du pis
Drüsigkeit	124			Texture
Zitzenlänge vorn	95			Longeur de l'avant-pis
Zitzenverteilung vorn	124			Implant. trayons avant
Zitzenverteilung hinten	105			Implant. trayons arrière

M: Aprilday Pat MONIQUE RED



V/P: Trent-Way-Js Salvatore RONALD-ET
M: Aprilday Pat MONIQUE-P
2L / EX90
Ø3L: 12'542 kg 4.65 % 3.23 %
LL: 40'094 kg 4.64 % 3.27 %
MM: Aprilday Clarence MICKEY-P
1L / VG86
Ø1L: 12'297 kg 5.07 % 3.41 %
LL: 12'297 kg 5.07 % 3.41 %

Funkt. Merkmale	80	100	120	Car. fonctionnels
Persistenz	GA 107			Persistence
Zellzahl	GA 128			Cellules somatiques
Mastitisresistenz	GA 120			Résist. aux mamm.
Milchfluss	GA 102			Aptitude à la traite
Temperament	GA 113			Tempérament
Fruchtbarkeit	GA 110			Fertilité
BCS	GA 99			BCS
Eingespartes Futter	GA 90			Fourrage économisé
Nutzungsdauer	GA 122			Durée d'utilisation
Geburtsablauf dir.	GI 115			Déroulem.vélage dir.
Geburtsablauf Tö.	GA 114			Déroulem.vélage filles

FLIGHT-ET RED



CHF 74.-
CHF 42.-

Poppe Rubels FLIGHT-ET RED
RH | 05.05.2020 | aAa: 234 615

NL 005.9712.0035.1

Poppe Rubels FLIGHT-ET RED



ISET: 1'523
IPL: 138
ITP: 118
IFF: 128



GA 12.22 Tö./Fi.: 0 Betr./Expl.: 0 KK/KC: AB BCN: A2A2
B/S % Milch/Lait Fett/MG Eiweiss/Prot.
70 + 1'208 kg + 82 kg + 56 kg
+ 0.37 % + 0.18 %

Exterieur	80	GA	120	Morphologie
ITP	118			ITP
Format	112			Format
Becken	110			Croupe
Gliedmassen	115			Membres
Euter	119			Pis
Kreuzbeinhöhe	107			Hauteur à la croupe
Rel. Höhe Vorderhand	102			Hauteur avant-main
Brustbreite	103			Largeur de poitrine
Körpertiefe	94			Profondeur
Lende	102			Rein
Rippenstruktur	120			Angularité
Beckenneigung	111			Position ischiens
Beckenbreite	109			Largeur ischiens
Knochenbau	105			Qualité d'ossature
Hinterbeinwinkelung	99			Angle du jarret
Fusswinkel	113			Angle du pied
Trachtenhöhe	111			Talon
Hinterbeinstellung	105			Aplombs post.
Bewegung	111			Mobilité
Aufhängung vorn	116			Attache avant-pis
Aufh. hinten Breite	112			Attache arr. largeur
Aufh. hinten Höhe	120			Attache arr. hauteur
Zentralband	94			Ligament médian
Eutertiefe	119			Profondeur du pis
Drüsigkeit	126			Texture
Zitzenlänge vorn	104			Longeur de l'avant-pis
Zitzenverteilung vorn	109			Implant. trayons avant
Zitzenverteilung hinten	97			Implant. trayons arrière

Poppe Born FIENCHEN 1569 RED



V/P: Hoogerhost Dg Oh Argo RUBELS-ET
M: Poppe Born FIENCHEN 1569
1L / VG85
Ø1L: 13'252 kg 4.48 % 3.77 %
LL: 23'457 kg 4.55 % 3.65 %
MM: Silver FIENCHEN
1L / G+84
Ø3L: 15'294 kg 4.32 % 3.34 %
LL: 53'914 kg 4.31 % 3.28 %

Funkt. Merkmale	80	100	120	Car. fonctionnels
Persistenz	GA 106			Persistence
Zellzahl	GA 136			Cellules somatiques
Mastitisresistenz	GA 127			Résist. aux mamm.
Milchfluss	GA 102			Aptitude à la traite
Temperament	GA 104			Tempérament
Fruchtbarkeit	GA 110			Fertilité
BCS	GA 97			BCS
Eingespartes Futter	GA 99			Fourrage économisé
Nutzungsdauer	GA 146			Durée d'utilisation
Geburtsablauf dir.	GI 112			Déroulem.vélage dir.
Geburtsablauf Tö.	GA 119			Déroulem.vélage filles

Red Holstein



M: Villstar Kitkat LISAMARIE Z RED



LESSING Z-ET RED



CHF 29.-

Villstar Pace LESSING Z-ET RED | aAa: 234 165

CH 120.1425.4136.9

Pat PACE x Kit Kat LISAMARIE Z G+80 x Delect LILLA Z VG88 x Doberman LILA Z G+83

ISET:	1'391	GA 12.22		KK/KC: AA		BCN: A2A2		ZZ/Cel.:	113
IPL:	115	B/S %	M/L kg	F/MG kg	F/MG %	E/P kg	E/P %	ND/DU:	125
ITP:	107	74	+ 966	+ 17	- 0.24	+ 31	- 0.01	Fru./Fér.:	130
IFF:	134	Tö./Fi.	Format	Becken/Croupe	GM/ME	EU/PI		NG/NN:	110
		0	102	89	107	124			

M: Villstar Lucky LEONIE Z RED



LIPTON Z-P-ET RED



CHF 29.-

Villstar Avance LIPTON Z-P-ET RED POC

CH 120.1522.7740.1

Apprentice AVANCE x Lucky-PP LEONIE Z x Powerball-P LENI ZG+81 x Delect LILLA Z VG88

ISET:	1'429	GA 12.22		KK/KC: BE		BCN: A1A2		ZZ/Cel.:	122
IPL:	130	B/S %	M/L kg	F/MG kg	F/MG %	E/P kg	E/P %	ND/DU:	129
ITP:	125	72	+ 749	+ 57	+ 0.30	+ 45	+ 0.22	Fru./Fér.:	110
IFF:	118	Tö./Fi.	Format	Becken/Croupe	GM/ME	EU/PI		NG/NN:	109
		0	112	111	126	120			

Sudena Spark SAFARI-ET RED



SAFARI-ET RED



CHF 74.-

CHF 32.-

Sudena Spark SAFARI-ET RED | aAa: 324

NL 006.6795.9244.1

Salvatore SPARK x Rubicon ROSE D VG89 x Aikman DOREEN G+83 x Man O Man-MANOVA VG85

ISET:	1'548	GA 12.22		KK/KC: BE		BCN: A1A1		ZZ/Cel.:	127
IPL:	137	B/S %	M/L kg	F/MG kg	F/MG %	E/P kg	E/P %	ND/DU:	131
ITP:	117	70	+ 1'764	+ 70	- 0.01	+ 63	+ 0.05	Fru./Fér.:	124
IFF:	133	Tö./Fi.	Format	Becken/Croupe	GM/ME	EU/PI		NG/NN:	114
		0	107	101	120	116			

M: MAR Chipper BELAMI RED



SAM-P-ET RED



CHF 79.-

CHF 39.-

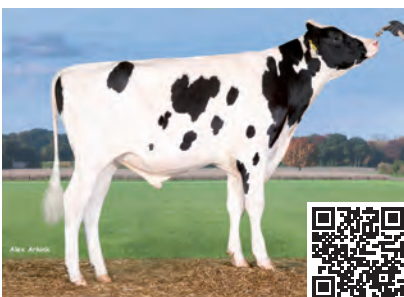
Spark SAM-P-ET RED POC | aAa: 243

DE 003.6178.9760.6

Salvatore SPARK x Hologram BRIGITTA-PP VG87 x Chipper-P BELAMI-P G+83 x Bookem BRITANIA

ISET:	1'450	GA 12.22		KK/KC: AB		BCN: A1A2		ZZ/Cel.:	119
IPL:	142	B/S %	M/L kg	F/MG kg	F/MG %	E/P kg	E/P %	ND/DU:	120
ITP:	117	70	+ 2'304	+ 76	- 0.18	+ 74	- 0.03	Fru./Fér.:	101
IFF:	110	Tö./Fi.	Format	Becken/Croupe	GM/ME	EU/PI		NG/NN:	114
		0	110	99	114	120			

Poppe K&L Solitair-P SANCHEZ-P-ET RDC



SANCHEZ-P-ET RDC



CHF 39.-

Poppe K&L Solitair-P SANCHEZ-P-ET RDC POC | aAa: 423 615

NL 008.8651.9096.7

Salvatore SOLITAIR-P x Gymnast I M GOOD VG87 x Rubicon ISOLDE VG87 x Shotglass ISLAND VG89

ISET:	1'511	GA 12.22		KK/KC: AB		BCN: A2A2		ZZ/Cel.:	124
IPL:	141	B/S %	M/L kg	F/MG kg	F/MG %	E/P kg	E/P %	ND/DU:	132
ITP:	123	70	+ 1'838	+ 71	- 0.04	+ 70	+ 0.10	Fru./Fér.:	109
IFF:	119	Tö./Fi.	Format	Becken/Croupe	GM/ME	EU/PI		NG/NN:	116
		0	108	118	124	120			

M: TGD-Holstein Rebar-P SNOWA-P RED



SNOWENTUS-P RDC



CHF 29.-

TGD-Holstein Casper SNOWENTUS-P RDC POC | aAa: 234 165

CH 120.1448.1980.0

Hang-Time CASPER x Rebar-P SNOWA-P G+83 x Aikman SILVIE VG86 x Goldwyn SARABI EX90

ISET:	1'336	GA 12.22		KK/KC: AB		BCN: A1A1		ZZ/Cel.:	120
IPL:	125	B/S %	M/L kg	F/MG kg	F/MG %	E/P kg	E/P %	ND/DU:	111
ITP:	119	74	+ 1'003	+ 47	+ 0.07	+ 40	+ 0.08	Fru./Fér.:	103
IFF:	113	Tö./Fi.	Format	Becken/Croupe	GM/ME	EU/PI		NG/NN:	105
		0	109	96	106	124			

Schlossgut Avance PIRLO-ET RDC



PIRLO-ET RDC



CHF 29.-

Schlossgut Avance PIRLO-ET RDC POF | aAa: 315 246

CH 120.1488.3518.9

Apprentice AVANCE x Applicable PERLE RAE-P VG86 x Addiction-P PINYA RAE-PP VG85 x Explode PIPPA RAE EX90

ISET:	1'469	GA 12.22		KK/KC: BE		BCN: A1A1		ZZ/Cel.:	126
IPL:	125	B/S %	M/L kg	F/MG kg	F/MG %	E/P kg	E/P %	ND/DU:	130
ITP:	130	72	+ 1'013	+ 49	+ 0.09	+ 41	+ 0.09	Fru./Fér.:	116
IFF:	127	Tö./Fi.	Format	Becken/Croupe	GM/ME	EU/PI		NG/NN:	102
		0	113	107	120	131			

GEN NH Ronald SPIRIT-ET RED



SPIRIT-ET RED



CHF 43.-

GEN NH Ronald SPIRIT-ET RED | aAa: 234 165

DE 007.7097.1993.7

Salvatore RONALD x Apprentice SPIRIT VG85 x Delta SPIRIT X Sympatico SOFIA VG85

ISET:	1'497	GA 12.22		KK/KC: BB		BCN: A1A1		ZZ/Cel.:	118
IPL:	143	B/S %	M/L kg	F/MG kg	F/MG %	E/P kg	E/P %	ND/DU:	123
ITP:	135	70	+ 2'179	+ 90	+ 0.02	+ 70	- 0.02	Fru./Fér.:	105
IFF:	111	Tö./Fi.	Format	Becken/Croupe	GM/ME	EU/PI		NG/NN:	120
		0	117	98	121	129			

Willows WINNING GLORY-P RED



WILLOWS-P-ET RED



CHF 79.-

CHF 42.-

Blondin Mirand-PP WILLOWS-P-ET RED POC | aAa: 234 156

CA 001.1163.3735.5

Zipit-P MIRAND-PP x Doorman WISP VG85 x Atwood WHISKEY VG87 x Goldwyn WINTER EX94

ISET:	1'204	GA 12.22		KK/KC: AB		BCN: A2A2		ZZ/Cel.:	110
IPL:	116	B/S %	M/L kg	F/MG kg	F/MG %	E/P kg	E/P %	ND/DU:	109
ITP:	128	72	+ 1'487	+ 31	- 0.32	+ 32	- 0.19	Fru./Fér.:	104
IFF:	101	Tö./Fi.	Format	Becken/Croupe	GM/ME	EU/PI		NG/NN:	100
		0	126	103	109	123			

MOOI-P-ET RDC



CHF 74.-

CHF 44.-

Mr Aija Mirand-PP MOOI-P-ET RDC POC
RF | 26.02.2020 | aAa: 243 156

US 032.0459.3849.9

Mr Aija Mirand-PP MOOI-P-ET RDC



ISET:	1'361
IPL:	126
ITP:	144
IFF:	103



GA 12.22	Tö./Fi.: 0	Betr./Expl.: 0	KK/KC: AB	BCN: A1A2
B/S %	Milch/Lait	Fett/MG	Eiweiss/Prot.	
71	+ 1'665 kg	+ 50 kg	+ 47 kg	
		- 0.19 %	- 0.08 %	

Mr Aija King Doc WICHITA



V/P: Coomboona Zipit-P MIRAND-PP-ET

M: Aija King Doc **WICHITA**
1L / VG88
Ø2L: 13'148 kg 4.12 % 3.56 %
LL: 31'809 kg 4.10 % 3.63 %

MM: Westcoast Commander **WISCONSIN**
1L / VG86
Ø1L: 11'338 kg 4.34 % 3.58 %
LL: 16'383 kg 4.23 % 3.50 %

Exterieur	80	GA	120	Morphologie
ITP	144			ITP
Format	125			Format
Becken	109			Croupe
Gliedmassen	119			Membres
Euter	141			Pis
Kreuzbeinhöhe	137			Hauteur à la croupe
Rel. Höhe Vorderhand	113			Hauteur avant-main
Brustbreite	109			Largeur de poitrine
Körpertiefe	110			Profondeur
Lende	104			Rein
Rippenstruktur	129			Angularité
Beckenneigung	98			Position ischiens
Beckenbreite	124			Largeur ischiens
Knochenbau	99			Qualité d'ossature
Hinterbeinwinkelung	102			Angle du jarret
Fusswinkel	124			Angle du pied
Trachtenhöhe	115			Talon
Hinterbeinstellung	111			Aplombs post.
Bewegung	124			Mobilité
Aufhängung vorn	140			Attache avant-pis
Aufh. hinten Breite	135			Attache arr. largeur
Aufh. hinten Höhe	137			Attache arr. hauteur
Zentralband	119			Ligament médian
Eutertiefe	133			Profondeur du pis
Drüsigkeit	131			Texture
Zitzenlänge vorn	108			Longueur de l'avant-pis
Zitzenverteilung vorn	117			Implant. trayons avant
Zitzenverteilung hinten	115			Implant. trayons arrière

Funkt. Merkmale	80	100	120	Car. fonctionnels
Persistenz	GA 105			Persistence
Zellzahl	GA 112			Cellules somatiques
Mastitisresistenz	GA 105			Résist. aux mamm.
Milchfluss	GA 116			Aptitude à la traite
Temperament	GA 108			Tempérament
Fruchtbarkeit	GA 104			Fertilité
BCS	GA 87			BCS
Eingespartes Futter	GA 72			Fourrage économisé
Nutzungsdauer	GA 111			Durée d'utilisation
Geburtsablauf dir.	G 103			Déroulem.vélage dir.
Geburtsablauf Tö.	GA 116			Déroulem.vélage filles
Aufzuchtverluste	CH 104			Perte en élevage



Red Holstein

DONIER-PP-ET



CHF 69.-
CHF 39.-

MHD Demos-P DONIER-PP-ET POS

aAa: 156 432

DE 014.0641.4157.0

Listowel-P DEMOS-P x Oliver-P MARY ANN-P x Critic-P MAID OF HONOUR-P EX91 x Dimension MAID 153 VG85 x Impuls MAID 4 EX91

MM: Rapid Bay Critic-P MAID OF HONOUR-P



Homozygot
hornloser
Stier aus der
Familie von:

Taureau
homozygote
sans cornes
issu de la
famille de:

Rapid Bay
Critic-P MAID
OF HONOUR-
P EX91



ZW USA GA
12.22

KK: **BB**
BCN: **A2/A2**
Tö. / Fi.: **0**
B/S %: **79**
M / L lbs: **+ 570**
F / MG lbs: **+ 20**
F / MG %: **- 0.03**
E / P lbs: **+ 18**
E / P %: **- 0.01**
EU/PI JUI: **+ 5.90**
ZZ / Cel.: **+ 2.95**

ZW USA GA

Exterieur	-2	Tö./Fi.: 0	+2	Morphologie
Typ PTAT	+1.10			Type PTAT
Grosse	-0.10			Taille
Stärke	+1.00			Puissance
Milchcharakter	+0.90			Caractère laitier
Beckenbreite	+0.90			Largeur du bassin
Beckenneigung	+0.00			Inclinaison du bassin
Hinterbeinwinkelung	-0.30			Jarrets angle
Klauenwinkel	+0.10			Talon
Vordereuter	+1.20			Avant-pis
Hintereuterhöhe	+0.70			Attache post. hauteur
Hintereuterbreite	+0.60			Attache post. largeur
Zentralband	+0.30			Ligament médian
Eutertiefe	+0.40			Profondeur du pis
Strichplatzierung hinten	+1.60			Impl. trayons arr.
Strichlänge	-0.80			Longueur trayons

LUKE-PP



CHF 69.-
CHF 44.-

Covington Cojack-PP LUKE-PP POS

aAa: 432

US 032.0212.9292.8

Valergo-PP COJACK-PP x Case-PP LUCY-P VG87 x Comet-PP LINDSEY-P EX90 x Destiny LIBBY EX94 x Apocalypse LOU EX94 x King LUCY EX93

LUKE-PP



Homozygot
hornlos mit
guten Eutern
aus der
LIBBY EX94-
Familie.

Homozygote
sans cornes
avec de
bons pis,
issu de la
famille de
LIBBY EX94.



ZW USA GA
12.22

KK: **BB**
BCN: **A2/A2**
Tö. / Fi.: **0**
B/S %: **76**
M / L lbs: **+ 486**
F / MG lbs: **- 3**
F / MG %: **- 0.12**
E / P lbs: **+ 18**
E / P %: **+ 0.00**
EU/PI JUI: **+ 12.90**
ZZ / Cel.: **+ 2.95**

ZW USA GA

Exterieur	-2	Tö./Fi.: 0	+2	Morphologie
Typ PTAT	+1.50			Type PTAT
Grosse	+0.30			Taille
Stärke	+0.60			Puissance
Milchcharakter	+0.40			Caractère laitier
Beckenbreite	+0.40			Largeur du bassin
Beckenneigung	-0.60			Inclinaison du bassin
Hinterbeinwinkelung	-0.40			Jarrets angle
Klauenwinkel	+0.20			Talon
Vordereuter	+2.10			Avant-pis
Hintereuterhöhe	+2.50			Attache post. hauteur
Hintereuterbreite	+1.20			Attache post. largeur
Zentralband	+0.40			Ligament médian
Eutertiefe	+1.70			Profondeur du pis
Strichplatzierung hinten	-1.00			Impl. trayons arr.
Strichlänge	+1.80			Longueur trayons

DOWNTOWN BROWN



CHF 69.-
CHF 44.-

Rapid Bay Applejack DOWNTOWN BROWN KK: BB BCN: A2/A2 aAa: - CA 001.2007.6424.1

latola APPLEJACK x Connection DORELLE EX94 x Wait DEE DEE EX92 x Jade DORIA EX94

M: Rapid Bay Connection DORELLE



APPLEJACK-Sohn aus der Familie von:
Fils de APPLEJACK, issu de la famille de:

1997 Royal Winter Fair Grand Champion Ron-Net Maple Dorie Dee
EX95



4M: Maple DORIE DEE

VICTORIOUS-ET



Preis gesext
Prix sexé
CHF 79.-

River Valley Barnabas VICTORIOUS-ET

aAa: 231

US 031.2647.9524.1

Topeka BARNABAS x latola VICTORIA EX94 x Duaiseoir VIRGINA VG88 x Jade VIRGINIA VG89 x Centurion VERONICA EX97 5E

Jersey

Paullyn Victorious MAYA



ZW CHE CH 12.22

KK: **BB**
BCN: **A2/A2**
Tö. / Fi.: **63**
B/S %: **87**
Milch / Lait kg: **+ 259**
F / MG kg: **+ 13**
F / MG %: **- 0.01**
E / P kg: **+ 19**
E / P %: **+ 0.15**
EU/PI: **123**
ZZ / Cel.: **111**

ZW CHE I

Exterieur	80	Tö./Fi.: 1'336	120	Morphologie
Gesamtnote	117			Note globale
Fundament	111			Membres
Euter	123			Pis
Kreuzbeinhöhe	113			Hauteur à la croupe
Flankentiefe	108			Profondeur de flan
Brustbreite	109			Largeur de poitrine
Beckenbreite	113			Largeur ischiens
Beckenneigung	100			Position ischiens
Sprungelenkwinkel	95			Profil du jarre
Sprung. Auspr.	110			Qualité du jarret
Fesseln	103			Paturons
Voreuteraufhängung	118			Attache avant-pis
Aufh. hintere Höhe	124			Attache arr. hauteur
Eutertiefe	111			Profondeur du pis
Zentralband	112			Ligament médian
Zitzenlänge	89			Longueur trayons ant.
Verteilung vorne	118			Impl. trayons avant
Verteilung hinten	119			Impl. trayons arr.
Bemuskelung	85			Musculature

Seine Töchter begeistern! VERONICA EX97 5E lebt weiter...

Son filles sont enthousiasmantes! VERONICA EX97 5E continue son histoire...



CHECKTER-P-ET

NEW



CHF 69.-
CHF 39.-

RHO Chief CHECKTER-P-ET POC

aAa: -

DE 009.5698.5459.9

Checkmate CHIEF x Violent-P ENIGMA-PP x Nikon-P EVELYN-PP VG87 x Miro-P EVETT-PP EX90 x Brendon-P EVITA-PP EX91

MM: AS Miro-P EVETT-PP



ZW USA GA 12.22

KK:	BB
BCN:	A2/A2
Tö. / Fi.:	0
B/S %:	78
M / L lbs:	+ 580
F / MG lbs:	+ 47
F / MG %:	+ 0.09
E / P lbs:	+ 25
E / P %:	+ 0.02
EU/PI JUI:	+ 15.00
ZZ / Cel.:	+ 3.02

ZW USA GA

Exterieur	-2	Tö./Fi.: 0	+2	Morphologie
Typ PTAT	+1.70			Type PTAT
Grösse	-0.60			Taille
Stärke	-0.30			Puissance
Milchcharakter	+1.30			Caractère laitier
Beckenbreite	-0.60			Largeur du bassin
Beckenneigung	-0.20			Inclinaison du bassin
Hinterbeinwinkelung	-0.60			Jarrets angle
Klauenwinkel	+0.30			Talon
Vordereuter	+1.70			Avant-pis
Hintereuterhöhe	+2.50			Attache post. hauteur
Hintereuterbreite	+1.20			Attache post. largeur
Zentralband	+1.70			Ligament médian
Eutertiefe	+1.10			Profondeur du pis
Strichplatzierung hinten	+1.60			Impl. trayons arr.
Strichlänge	+0.80			Longueur trayons

Genetisch hornloser Euter-Stier mit einem ausgeglichenen Leistungsprofil. Aus einer exterior- und leistungsstarken Kuhfamilie.

Taureau à pis génétiquement sans cornes avec un profil de production équilibré. Issu d'une famille de vaches fortes en morphologie et production.

HAPPENS-ET

Preis gesext

Prix sexé

CHF 69.-



VJ Alstrup Habbit HAPPENS-ET

aAa: 642

DK 000.0030.5008.8

Haare-HABBIT x Klov-6778 x Janko-6202 x Indici-5626

HAPPENS-ET



ZW DNK GA 12.22

KK:	BB
BCN:	A2/A2
Tö. / Fi.:	0
B/S %:	78
Milch/Lait kg:	99
F / MG kg:	116
F / MG %:	111
E / P kg:	114
E / P %:	121
EU/PI JUI:	114
Fru / Fé.:	112

ZW DNK GA

Exterieur	80	Tö./Fi.: 0	120	Morphologie
Rahmen	120			Format
Grösse	112			Stature
Körpertiefe	99			Profondeur
Stärke	90			Puissance
Milchcharakter	116			Caractère laitier
Oberlinie	117			Ligne de dos
Beckenbreite	117			Largeur ischions
Beckenneigung	99			Position ischions
Fundament	111			Membres
Hinterbeinwinkelung	95			Angle du jarret
Hinterbeinstellung	101			Aplombs arrières
Klauenwinkel	101			Talon
Knochenqualität	109			Qualité d'ossature
Sprunggelenksqualität	115			Qualité du jarret
Euter	114			Pis
Vordereuteraufhängung	112			Attache avant-pis
Hintereuterhöhe	106			Attache post. hauteur
Hintereuterbreite	97			Attache post. largeur
Zentralband	95			Ligament médian
Eutertiefe	116			Profondeur du pis
Euterbalance	95			Équilibre du pis
Strichlänge	100			Longueur trayons
Strichdicke	92			Forme des trayons
Strichplatzierung vorne	93			Impl. trayons avant
Strichplatzierung hinten	90			Impl. trayons arr.

Die Nr. 1 der ZWS in Dänemark mit 114 in Euter. Hoch in Fett- sowie Eiweiss-% und eine gute Töchter-Fruchtbarkeit. Outcross.

Le n° 1 de l'EVE au Danemark avec 114 en pis. % élevés en MG ainsi que protéine et une bonne fertilité de ses filles. Outcross

CALIBAN-ET

NEW Preis gesext

Prix sexé

CHF 69.-



Primus Viceroy CALIBAN-ET

aAa: 342

US 030.0643.6062.8

Dominican-VICEROY x Lemonhead-CARNIVAL x Pharoah-CIRCUS ACT EX90 x Valentino-9595 G+ 84

CALIBAN-ET Töchter-Gruppe Victory Farms



ZW CHE I 12.22

KK:	BB
BCN:	A2/A2
Tö. / Fi.:	133
B/S %:	58
Milch / Lait kg:	+ 571
F / MG kg:	+ 13
F / MG %:	- 0.28
E / P kg:	+ 19
E / P %:	- 0.04
EU/PI:	115
ZZ / Cel.:	94

ZW CHE I

Exterieur	80	Tö./Fi.: 65	120	Morphologie
Gesamtnote	110			Note globale
Fundament	109			Membres
Euter	115			Pis
Kreuzbeinhöhe	121			Hauteur à la croupe
Flankentiefe	108			Profondeur de flan
Brustbreite	111			Largeur de poitrine
Beckenbreite	115			Largeur ischions
Beckenneigung	116			Position ischions
Sprunggelenkwinkel	100			Profil du jarre
Sprungg. Auspr.	101			Qualité du jarret
Fesseln	113			Paturons
Voreuteraufhängung	117			Attache avant-pis
Aufh. hintere Höhe	112			Attache arr. hauteur
Eutertiefe	110			Profondeur du pis
Zentralband	97			Ligament médian
Zitzenlänge	112			Longueur trayons ant.
Verteilung vorne	100			Impl. trayons avant
Verteilung hinten	97			Impl. trayons arr.
Bemuskelung	100			Musculature

Neu nachzuchtgeprüft. Seine Töchter haben eine sehr gute Fruchtbarkeit, viel Brust- sowie Beckenbreite.

Nouveau testé sur descendance. Ses filles possèdent une très bonne fertilité, ainsi que des poitrines et bassins larges



Jersey

MAKANI-PP



MAKANI-PP



NEW

CHF 72.-
CHF 39.-

Mercedes-P MAKANI-PP POS DE/AT Fleckvieh aAa: 516 342 DE 009.5635.2585.3

Minor MERCEDES-P x Votary PIPPA-P x Wal PATRIZI x PEPI

GZW: DE/AT 130	ZW DE/AT GA 12.22	KK: AB	BCN: A2/A2	PERS.: DE/AT 93
MW: DE/AT 125	B/S% M/L kg F/MG kg F/MG % E/P kg E/P %			ZZ/Cel.: DE/AT 117
FIT: DE/AT 118	83 +768 +43 +0.13 +29 +0.02			ND/DU: DE/AT 116
FW: DE/AT 93	Tö./Fi. RA/Corps BEM/MUS FU/ME EU/PI			NG/NN: DE/AT 116
	0 DE/AT 97 DE/AT 95 DE/AT 106 DE/AT 119			

M: Herzblut SCHARIFA



MR MAX-P-ET



CHF 69.-
CHF 39.-

GS Mercedes-P MR MAX-P-ET POC DE/AT Fleckvieh aAa: 561 432 AT 004.3211.3374.2

Minor MERCEDES-P x Herzblut SCHARIFA x Raldi SCHERY x Janda SCHAKIRA

GZW: DE/AT 129	ZW DE/AT GA 12.22	KK: AB	BCN: A2/A2	PERS.: DE/AT 103
MW: DE/AT 122	B/S% M/L kg F/MG kg F/MG % E/P kg E/P %			ZZ/Cel.: DE/AT 113
FIT: DE/AT 115	83 +1'087 +29 -0.18 +34 -0.06			ND/DU: DE/AT 117
FW: DE/AT 97	Tö./Fi. RA/Corps BEM/MUS FU/ME EU/PI			NG/NN: DE/AT 93
	0 DE/AT 118 DE/AT 102 DE/AT 114 DE/AT 131			

M: Gaec de l'Ubac Impec MOZZA-MO



PECORINO-MO-ET



CHF 79.-
CHF 39.-

Mortimer PECORINO-MO-ET Montbéliarde aAa: 564 FR 025.4468.1858.6

Harpon MORTIMER x Impec MOZZA x Tipoli FACETTE

ISU: FR 155	ZW FR GA 12.22	KK: BB	BCN: A2/A2	MAR/RM: FR +0.1
INEL: FR +61	B/S% M/L kg F/MG kg F/MG % E/P kg E/P %			Temp.: FR 120
GN/NG: FR 112	76 +1'321 +53 -0.01 +51 +0.09			MBK/AT: FR 104
ND/DU: FR +0.7	Tö./Fi. RA/Corps FU/ME EU/PI ZI/TR			NG/NN: FR 95
	0 FR 104 FR 118 FR 109 FR 103			

POLNAREFF-MO



POLNAREFF-MO



CHF 39.-

Noelcerneu POLNAREFF-MO Montbéliarde aAa: 564 132 FR 088.4420.9549.8

Cargo NOELCERNEU x Gargano MARILOU x Vase GALINE

ISU: FR 171	ZW FR GA 12.22	KK: AB	BCN: A1/A2	MAR/RM: FR +1.7
INEL: FR +58	B/S% M/L kg F/MG kg F/MG % E/P kg E/P %			Temp.: FR 101
GN/NG: FR 116	60 +1'113 +61 +0.26 +44 +0.13			MBK/AT: FR 106
ND/DU: FR +1.4	Tö./Fi. RA/Corps FU/ME EU/PI ZI/TR			NG/NN: FR 95
	0 FR 97 FR 106 FR 131 FR 106			

NEWYORK-NO



NEWYORK-NO



CHF 79.-
CHF 44.-

Losangeles NEWYORK-NO Normande aAa: 354 FR 050.1154.0488.3

Holen Noz LOSANGELES x Game Over ILLUSION x Saintyorre FUSION

ISU: FR 156	ZW FR 12.22	KK: AB	BCN: A2/A2	ZZ/Cel.: FR +3.1
INEL: FR +52	B/S% M/L kg F/MG kg F/MG % E/P kg E/P %			MAR/RM: FR +1.3
GN/NG: FR +1.0	95 +966 +50 +0.15 +41 +0.15			Ges./Santé: FR +1.4
ND/DU: FR +1.1	Tö./Fi. RA/Corps Lende/Rein FU/ME EU/PI			NG/NN: FR 92
	96 FR -0.6 FR +0.5 FR +0.4 FR +1.6			

OGUS



OGUS



CHF 29.-

Dogger OGUS Grauvieh / Race Grise aAa: - IT 210.0209.1902.9

Doget DOGER x Merlus GUNDA x Dalert GRETA

Milch, Eiweiss-%, Stärke und Bemuskelung	ZW IT 12.22	KK: AA	BCN: A2/A2	Lait % de protéine, force et charnure.
	B/S% M/L kg F/MG kg F/MG % E/P kg E/P %			
	94 +151 +7 +0.03 +15 +0.19			
	Tö./Fi. GN/NG Stärke/Puiss. Eutertiefe/Prof. du pis			
	25 IT 121 IT 119 IT 111			

FIN-PP



FIN-PP



CHF 69.-
CHF 39.-

VR Kärven Fanof-P FIN-PP POS Viking Red

aAa: -

SE 000.0009.9936.2

Flake-P FANOF-P x Wonder 3717-P x Estrad 9215-P

NTM: DK 18
MW: DK 104

ZW DK GA 12.22	KK: AB	BCN: A1/A2
Tö./Fi. M/L kg F/MG kg F/MG % E/P kg E/P %		
0 101 102 101 105 106		
Tö./Fi. RA/Corps FU/ME EU/PI		
0 DK 98 DK 119 DK 107		

MBK/AT: DK 118
ND/DU: DK 110
Fru/Fér: DK 105
NG/NN: DK 111

FRIT-PP



FRIT-PP-ET



CHF 42.-

VR Fuzzy-P FRIT-PP-ET POS Viking Red

aAa: 432

DK 000.0003.8439.1

Fanof-P FUZZY-P x Lukas-P 4247-P x Hjusticia 388

NTM: DK 29
MW: DK 120

ZW DK GA 12.22	KK: AB	BCN: A1/A2
Tö./Fi. M/L kg F/MG kg F/MG % E/P kg E/P %		
0 90 114 133 114 146		
Tö./Fi. RA/Corps FU/ME EU/PI		
0 DK 95 DK 110 DK 116		

MBK/AT: DK 106
ND/DU: DK 100
Fru/Fér: DK 104
NG/NN: DK 95

ALAND-PP



ALAND-PP



CHF 49.-

ALAND-PP-NRF POS Norwegisches Rotvieh / Rouge Norvégienne

aAa: 432 561

NO 000.0001.2139.8

Rud-P AGHOLT-P x Vamman-P 0427-P x Tunheim 0388

TMI: NO 24

ZW NO GA 12.22	KK: BB	BCN: A2/A2
Tö./Fi. M/L kg F/MG kg F/MG % E/P kg E/P %		
0 99 115 123 107 120		
Tö./Fi. Stärke / Puiss. FU/ME EU/PI		
0 NO 111 NO 112 NO 113		

MAR/RM: NO 98
MBK/AT: NO 106
Fru/Fér: NO 112
NG/NN: NO 112



HAUEN-PP



HAUEN-PP



CHF 49.-

HAUEN-PP-NRF POS Norwegisches Rotvieh / Rouge Norvégienne

aAa: 432 561

NO 000.0001.2136.7

Enger DALSBYGDA-P x Myra 0777 x Sakshaug 0245

TMI: NO 37

ZW NO GA 12.22	KK: BB	BCN: A2/A2
Tö./Fi. M/L kg F/MG kg F/MG % E/P kg E/P %		
0 104 109 112 106 102		
Tö./Fi. Grösse / Taille FU/ME EU/PI		
0 NO 91 NO 104 NO 113		

MAR/RM: NO 113
MBK/AT: NO 100
Fru/Fér: NO 114
NG/NN: NO 115



NEW

GALAXY



GALAXY



CHF 79.-
CHF 39.-

LIC Moorehill Epic GALAXY Kiwi-Cross-Frisian / F9J5 / 68.3% HO, 30.2% JE aAa: -

IE 265.9503.4957.7

Crusader-EPIC x Pride-29131 x Velsvik-26244 x Samual-2531

BW: NZ 247

ZW NZ GA 08.22	KK: AB	BCN: A2/A2
Tö./Fi. M/L I F/MG kg F/MG % E/P kg E/P %		
0 104 17 5.0 19 4.1		
Tö./Fi. RA/Corps FU/ME EU/PI		
0 NZ 0.33 NZ 0.07 NZ 0.15		

MBK/AT: NZ 0.19
BCS: NZ 0.15
ND/DU: NZ 2.6
Fru/Fér: NZ 8.3

WEITERE ANGEBOTE / OFFRES SUPPLÉMENTAIRES

Weitere Stiere der Rassen ProCROSS VikingRed, Deutsches Fleckvieh, Montbéliarde, Normande, Norwegisches Rotvieh, Kiwi-Cross, Grauvieh, Tuxer sowie Wasserbüffel auf Anfrage

Autres taureaux ProCROSS VikingRed, Fleckvieh allemand, Montbéliards, Normands, Rouge Norvégienne, Kiwi-Cross, Race Grise, Tuxer et buffles d'eau disponibles sur demand



KONTAKTE

Select Star Tierärzte und Besamer, die gerne auch bei Ihnen besamen:

Aargau

Aeberhard Ueli Dr. med. vet.	Riniken	056 442 59 89
Gehrig Paul und Rahel	Unterlunkhofen	056 634 49 94
Grosstierpraxis Regio AG	Muri	056 664 55 15
Grosstierpraxis Villiger GmbH	Sins	041 789 75 75
Heim Besamungstechnik	Mühlau	079 769 86 74
Marinovic Zlatko Dr. med. vet.	Oeschgen	062 871 50 60
Mathis, Uehlinger & Wendel Dres	Muri	056 664 60 76
Schicker Olivier Dr. med. vet.	Besenbüren	056 666 20 28
Tierarzt-mobil Gruner AG	Villmergen	079 150 39 39
Tierarztpraxis im Rank	Beinwil am See	062 771 88 00
Tierarztpraxis Waldmeier GmbH	Oberhofen	062 875 04 04
TRIVET Praxis	Frick	0848 30 20 10

Appenzell

Eugster Andreas	Wald	071 890 07 03
Fässler Grosstierpraxis AG	Stein	071 367 20 00
Fritsche Tobias Dr. med. vet.	Appenzell	071 787 18 19
Odermatt Werner Dr. med. vet.	Niederteufen	071 333 11 72
Tierarztpraxis Im Bad AG	Heiden	071 891 50 22
Tierarztpraxis Marwees AG	Appenzell	071 787 25 25
Tierklinik im Fürtli AG	Urnäsch	071 366 00 33

Basel

Metzger Urs med. vet.	Nunningen	061 793 03 33
Niklaus-Schödlner Corinne	Rümlingen	079 690 63 70
Pfister Werner Dr. med. vet.	Maisprach	079 310 60 63
Tierarztpraxis Ergolz GmbH	Gelterkinden	061 985 10 50

Bern

Anisano Tierarztpraxis	Meiringen	033 971 60 42
Bachofner Andreas	Bolligen	079 467 17 27
Balmer Samuel & Marianne Dr.	Eggiwil	034 491 21 71
Bircher Matthias	Erlenbach	079 510 83 21
Emmevet AG, Gross- u. Kleintierpraxis	Hasle-Rüegsau	034 460 48 48
Gerber Fritz	Trubschachen	034 495 51 97
Hodel Stefanie	Signau	079 762 37 94
Jeker Vroni Dr. med. vet.	Rapperswil	031 879 00 74
JuraVet Huttwil	Huttwil	062 962 40 20
JuraVet Langenthal	Langenthal	062 922 44 11
Kohli Robin	Gsteig bei Gstaad	077 436 64 45
Lüthi Walter	Schüpbach	079 478 88 16
Marti Michael Dr. med. vet.	Huttwil	062 962 28 21
Matter Andreas	Muri	079 421 63 80
Odermatt Peter	Trubschachen	079 242 89 64
Schneider Fabian	Biembach	076 328 77 26
Schmid Nico	Frutigen	079 603 12 93
Schulthess Tierärzte AG	Huttwil	062 962 25 25
Schüpbach Stefan	Schwanden i.E.	079 545 58 41
Simmevet AG	Wimmis	079 555 80 70
TAP cr-vet. Dr. vet. Christina Reschke	Süderen	076 764 12 93
TAP Duovet AG	Säriswil	031 387 59 00
TAP Längenberg AG	Riggisberg	031 809 33 88
TAP Schönenboden AG	Grosshöchstetten	031 711 36 70
Tierarzt Heimenschwand AG	Heimenschwand	033 453 18 44
Tierarztpraxis Alte Post	Kleindietwil	062 965 20 14
Tierarztpraxis Buchsi-Vet AG	Herzogenbuchsee	062 961 38 84
Tierarztpraxis Im blauen Haus	Burgdorf	034 422 32 11
Tierarztpraxis Kiesen AG	Kiesen	031 781 03 96
Tierarztpraxis Dr. Lahoda & Staub	Madiswil	062 965 16 10
Tierarztpraxis Rösslimatte GmbH	Aarberg	032 392 15 16
Tierarztpraxis Sägematt	Belp	031 819 11 77
Tierarztpraxis Siegenthaler L.	Signau	034 497 30 30
Tierarztpraxis Stadthof	Wangen a. A.	032 631 70 90
Tierarztpraxis Weber Christine	Büetigen	032 384 42 84

Vogelsanger Markus Dr. med. vet.	Heggidorn	031 751 30 03
Wäfler Werne	Achseten	079 441 19 46
Wüthrich Fritz	Walterswil	078 885 55 47

Fribourg

Brodard Jean-Claude	St. Martin	076 570 71 81
Cabinet Vét. de la Dent de Lys	Châtel-St-Denis	021 948 82 79
Véto Glânois SA	Romont	026 653 16 17

Graubünden

Animà Tierarztpraxis AG	Ilanz	081 925 23 23
Ardüser Franco Dr. med. vet.	Lenzerheide	081 384 51 51
Clinica Alpina	Scuol	081 861 00 88
Liesch Pius Dr. med. vet.	Alvaschein	081 681 12 33
Prätti Vet	Küblis	081 332 36 34
Silvretta Tierärzte AG (Valär G. Dr.)	Klosters	081 422 32 64
Thomann Ruedi	Wangs	079 684 85 90
Tierarztpraxis Capricorn AG	Ilanz	081 926 90 00
Tierarztpraxis Handke & Frei	Grüsch	081 325 21 52
Tierarztpraxis Surselva GmbH	Luvén	079 802 50 50
Tierarztpraxis Viamala AG	Andeer	081 661 21 41
Walser Mathias & Karin Dres.	Zizers	081 322 16 49
Wolf Peter	Buchen	079 787 71 31

Jura

Aebischer Toni	Les Emibois	079 428 14 69
Pfister Samue	Pleigne	079 598 72 91
Ribeaud Jean-Marc	Courgenay	078 761 65 68

Luzern

AG für Tiergesundheit	Gunzwil	041 930 14 44
Baggenstos Rhea Dr. med. vet.	Merlischachen	041 850 18 19
Besamungsdienst Duss	Ruswil	079 595 10 00
Fischer Vinzenz	Schötz	079 341 76 60
Genetik Service Niederberger	Merlischachen	041 850 35 00
Gross- & Kleintierpraxis Malters AG	Malters	041 497 24 44
Kaufmann Alwin	Entlebuch	079 332 20 32
Nutztierpraxis Rudolph AG	Hochdorf	041 917 40 10
Portmann Ulrich	Luthern	041 978 12 91
Ronner Karl M.	Triengen	079 750 77 71
TAP Beichle AG	Escholzmatt	041 486 12 66
TAP Grünau	Reiden	062 758 16 37
Tierarztpraxis Berghof GmbH	Hildisrieden	041 460 23 01
Tierarztpraxis Wiese	Blatten (Malters)	041 498 08 01

Neuchâtel

Aebischer & Freléchoz med. vet.	Couvet	032 863 16 31
Pigny Gilles	La Sagne	078 742 19 01
Pigny Marilyne	Les Ponts de Martel	078 891 85 75
Pittet Alexandre	La Cibourg	079 368 75 29
REPROVET Monthoux Chloé med. vét.	La Brévine	079 252 09 64
Truong Pascal med. vet.	Savagnier	079 323 25 85

Nidwalden

Barmettler Peter	Ennetmoos	079 206 08 22
Odermatt Klaus Dr. med. vet.	Stans	041 610 45 51
Tierarztpraxis Buochs AG	Buochs	041 620 12 06
Würsch Marco	Emmetten	079 585 66 17

Obwalden

Tierarztpraxis Foribach	Sarnen	041 660 11 84
Wallimann Martin	Alpnach	079 340 93 04

Schaffhausen

Anima Tierärzte-Team AG	Beringen	052 685 20 20
-------------------------	----------	---------------

CONTACTS

Vétérinaires et inséminateurs Select Star qui viennent volontiers inséminer chez vous:

Schwyz

Baggenstos Rhea Dr. med. vet.	Küssnacht a. R.	041 850 18 19
Birchler Gerold	Einsiedeln	079 761 58 22
Genetik Service Niederberger	Merlischachen	041 850 35 00
Hess Niklaus Dr. med. vet.	Rothenthurm	079 208 73 01
Kälin Patrick	Willerzell	079 151 61 86
Lagler Jony	Steinen	079 381 97 20
Schuler Sandro	Muotathal	079 589 80 21
TAP Eva Weidmann	Rothenurm	079 583 18 01
Tierarztpraxis Linth AG	Tuggen	055 465 10 10

Solothurn

Blatter Leo	Tscheppach	079 681 03 15
JuraVet Balsthal	Balsthal	062 386 90 90
Meier Michael	Laupersdorf	079 351 21 13
Metzger Urs med. vet.	Nunningen	061 793 03 33
Stuber Adrian	Biberist	079 610 55 03
TAP Spiegelberg	Halten	032 675 47 47
Wingeier Andreas + Simon	Rüttenen	079 369 65 91

St. Gallen

achilles-vetclinic.ag	Rossrüti	071 911 44 33
Altherr Ruedi	Wattwil	079 819 86 76
Bingesser Adrian	Muolen	071 290 09 16
Clavadetscher Georg Dr. med. vet.	Fontnas	081 783 14 75
Egli Hans	Engelburg	079 531 38 84
Eugster Andreas	Wald	071 890 07 03
Gort Martin med. vet.	Flums	081 733 37 27
Grosstierärzte Obertoggenburg GmbH	Nesslau	071 994 94 00
Hasler Martin Dr. med. vet.	Schaan FL	+ 423 233 50 40
Kunz Stefan	Hemberg	079 344 11 73
Thomann Ruedi	Wangs	079 684 85 90
Tierarztpraxis am Tannenbergr AG	Waldkirch	071 433 16 60
Tierarztpraxis Linth AG	Tuggen	055 465 10 10
Tierarztpraxis SEEZ AG	Tscherlach	081 735 20 26
Tierärzteteam 24.ch	Wil	071 931 31 11
Tierklinik Au AG	Bütschwil	071 982 88 77
Tierklinik Nesslau Grosstiere GmbH	Nesslau	071 995 50 50
Wehrle Severin	Schönholzerswilen	077 485 79 92

Thurgau

Frei Patrick Dr. med. vet.	Busswil	071 971 15 25
Kägi Peter	Wittenwil	052 740 27 09
Koch Markus	Zihlschlacht	071 290 09 16
Meier Peter Dr. med. vet.	Arbon	071 446 16 16
Rieser Beat	Märwil	079 276 29 74
Schmid Beat	Lustdorf	078 807 06 30
tezet AG	Müllheim	052 630 50 50
Tierarztpraxis am Arenenberg AG	Salenstein	071 664 18 59
Tierarztpraxis Celsius AG	Hefenhofen	071 460 22 00
Tierarztpraxis Dammbühl AG	Wängi	052 378 17 00
Tierklinik Stockrüti AG	Berg-Andhausen	071 637 60 30
Wehrle Severin	Schönholzerswilen	077 485 79 92

Ticino

Vescovi Natan med. vet.	Pollegio	091 857 57 06
-------------------------	----------	---------------

Vaud

Cabinet Vét. de la Dent de Lys	Châtel-St-Denis	021 948 82 79
Cabinet Vét. du Châtelard SA	Bière	021 809 52 22
Wiedermann Jens Dr. med. vet.	Avenches	079 224 74 28

Wallis / Valais

Guigoz Francis	Liddes	079 220 78 54
Guntern Daniel	Lax	027 971 00 61
Milicevic Slobodan	Glis	079 581 98 15

Zug

Genetik Service Niederberger	Merlischachen	041 850 35 00
Grosstierpraxis Bofeld	Baar	041 761 19 69
Heinzer Peter	Walchwil	079 298 05 86
Hotz Ady	Morgarten	079 578 00 55
Petlife AG	Rothenurm	041 838 19 20
TAP Bär AG	Neuägeri	041 750 49 49
TAP Eva Weidmann	Rothenurm	079 583 18 01

Zürich

Feusi Christian Dr. med. vet.	Wädenswil	044 780 14 95
Frauchiger Remo	Bauma	077 412 68 60
Köstli Daniel	Saland	079 281 87 09
Müller Urs Dr. med. vet.	Bauma	052 397 11 22
Müller-Schwilch Priska	Grüningen	078 793 34 54
Suter Christian Dr. med. vet.	Hirzel	044 729 80 80
TAP am Pfannenstiel	Egg	044 984 22 32
TAP Eva Weidmann	Rothenurm	079 583 18 01
TAP Kamber & Partner GmbH	Gutenswil	044 940 14 51
Tierspital ZH Klinik Ambulance	Zürich	044 635 82 44
Tierarztpraxis Bachtelwald AG	Wald	055 246 15 25
Tierarztpraxis Moor AG	Tann	055 241 12 00

Die Tierärzte- und Besamerliste finden Sie auch online unter www.selectstar.ch

La liste des vétérinaires et inséminateurs peut être consultée en ligne sous www.selectstar.ch

Suchen Sie eine neue Herausforderung oder ein zweites Standbein?
Wir suchen selbständige Vertragsbesamer und Tierärzte für die künstliche Besamung beim Rindvieh!

Kontaktieren Sie uns:
Philippe Ossent
022 349 73 73
ossent@selectstar.ch

Vous recherchez un nouveau défi ou une activité complémentaire?
Nous recherchons des inséminateurs sous contrat indépendants pour l'insémination artificielle de bovins

Contactez-nous:
Philippe Ossent
022 349 73 73
ossent@selectstar.ch

Unsere Genetik – Ihr Profit von morgen

Das Select Star-Angebot umfasst Samendosen von allen wichtigen Milch- und Fleischrassen. Wir sind bestrebt, Ihnen die weltweit beste Genetik zu einem marktfähigen Preis anzubieten.

Unser Ziel ist es, mit Qualitäts-Genetik einen grossen Teil zu Ihrem nachhaltigen, wirtschaftlichen Erfolg beizutragen.

Der qualifizierte Select Star Kundendienst ist der ideale Partner für Ihre Genetikwünsche und garantiert für eine kompetente sowie termingerechte Samen- und Stickstofflieferung

Notre génétique – votre profit de demain

L'offre Select Star se compose de toutes les races laitières et à viande importantes. Nous nous efforçons de vous proposer la meilleure génétique au niveau mondial à des prix compétitifs.

Notre but est, avec de la génétique de qualité, de contribuer de manière durable à votre succès économique.

Le service à la clientèle qualifié de Select Star est le partenaire idéal pour vos souhaits génétiques et est une garantie pour une livraison de semence et d'azote respectant les règles du métier et les délais.



www.selectstar.ch

Select Star SA
Route de Presinge 85
CH-1241 Puplinge

Kundendienst:

Beat Künzli	kuenzli@selectstar.ch	079 345 32 07
Florian Riget	riget@selectstar.ch	079 370 06 82
Stefan Wild	wild@selectstar.ch	079 850 77 60

Bestellungen per Telefon: 022 349 73 73

Bestellungen per Fax: 022 348 23 42

Bestellungen per E-Mail: info@selectstar.ch

Auf Wunsch werden Reservationsdosen auch über Swissgenetics ausgeliefert.

Genetik: genetic@selectstar.ch 079 610 44 57

Marketing/Sponsoring: marketing@selectstar.ch 081 250 77 27

Marketing Select Star SA
c/o Zuechter-Service ZSAG
Kasernenstrasse 97
CH-7007 Chur

Export: info@zs-ag.ch +41 81 250 77 27

Service clientèle:

José Sabin sabin@selectstar.ch 079 272 49 45

Commandes par Téléphone: 022 349 73 73

Commandes par Fax: 022 348 23 42

Commandes par Mail: info@selectstar.ch

Nous pouvons aussi livrer vos doses chez votre inséminateur Swissgenetics.

Génétique: genetic@selectstar.ch 022 349 73 73
079 272 49 45

Marketing/Sponsoring: marketing@selectstar.ch 081 250 77 27

Marketing Select Star SA
c/o Zuechter-Service ZSAG
Kasernenstrasse 97
CH-7007 Chur

Export: info@zs-ag.ch +41 81 250 77 27