

# Stierenkatalog

# Catalogue des taureaux

## Dezember / Décembre 2023

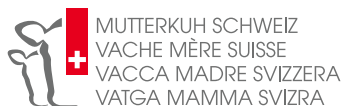


Édition



# FLEISCHRASSEN / RACES A VIANDE

Rasse/Race	Name/Nom	TVD Nr./BDTA N°	Non-ET	Abstammung/Ascendance	Preis/Prix	Mutterkuh Schweiz	Bemerkung/Remarque
Angus	BLACK ANGUS MIX 1	CH 900.3001.0000.9		Mix 4 Angus Stiere / taureaux	18.–	Mutterkuh Schweiz	Mix 4 Angus Stiere geprüft / taureaux testé
Angus	BLACK BUSH-PP-ET	GB 621.0610.2420.2		Strut-PP x Blackburn-PP	16.–	Mutterkuh Schweiz	Super Kalber-Qualität/Super qualité de veau
Angus	KONVIN-PP	EE 000.2435.6909.4	x	Kingdom-PP x Legolas II-PP	14.–	Mutterkuh Schweiz	V/P: Millah Murrah KINGDOM-PP K35
Angus	PALADO-R-PP-ET	DE 012.6541.2602.0		Packer-PP x Grand Prix-PP	14.–	Mutterkuh Schweiz	Gute Bemuskelung / Bonne musculature
Aubrac	JUNIVERS	CH 120.1106.4576.1	x	Univers x Joli	14.–	Mutterkuh Schweiz	Hohe Schlachtgew. / Poids mort très élevée
Blonde d'Aquitaine	PIROL-PP	DE 003.5924.9807.2	x	Playboy-P x Uranus-PP	14.–	Mutterkuh Schweiz	Hohe Fleischigkeit / Charnure très élevée
Blonde d'Aquitaine	RUPERT-PP	DE 014.0612.4065.8	x	Rupprecht-P x Toni-P	14.–	Mutterkuh Schweiz	Hohe Tageszun. / Gains journ. élevés
Charolais	MAKAOS-PP	DE 003.6269.1506.3	x	Maradona-P x Pablo-P	14.–	Mutterkuh Schweiz	100% Hornlos / Sans cornes
Charolais	ORIGAN EXC	FR 043.4155.0644.9	x	Hardi EXC x Livarot	18.–	Mutterkuh Schweiz	Geprüft auf Milchkuhe/Testé sur vaches lait.
Eringer/Hérens	FILOU	CH 120.1446.3604.9	x	Shir Khan x Patouche	16.–	Mutterkuh Schweiz	Top Befruchtung / Fertilisation Top
Eringer/Hérens	TARTUFF	CH 120.0745.6393.4	x	Caribou x Brigand	26.–	Mutterkuh Schweiz	Hohe Sicherheit / sécurité très élevée
Grauvieh/Race Grise	OGUS	IT 210.0209.1902.9	x	Dogger x Merlus	29.–	Mutterkuh Schweiz	Fleisch & Milch / Viande & Lait
Hereford	THORE-PP	DE 014.0584.8798.1	x	Tuesday-P x Title Shot-P	19.–	Mutterkuh Schweiz	Gute Bemuskelung / Bonne musculature
Limousin	DODO-PP	CH 120.1672.4902.8	x	Damien-P x Jamie-P	14.–	Mutterkuh Schweiz	100% Hornlos / Sans cornes
Limousin	GAITAN-PP	DE 003.6163.9855.5	x	Gala-P x Kevin-PP	16.–	Mutterkuh Schweiz	Gutes Abkalben / Bon vêlage
Limousin	KENNI-PP	DE 003.5611.1743.0	x	Kevin-PP x Danny Boy	16.–	Mutterkuh Schweiz	Komplett & sicher / Complet & sûr
Limousin	Y-INDIGO-PP	DE 005.3819.6068.5	x	Index-PP x Mateo-PP	42.–	Mutterkuh Schweiz	gesext / sexé ♂
Limousin	Y-KENNI-PP	DE 003.5611.1743.0	x	Kevin-PP x Danny Boy	39.–	Mutterkuh Schweiz	gesext / sexé ♂
Mix	GOAL 9	CH 900.9100.0000.3	x	Mix 4 Stiere / 4 taureaux	18.–	Mutterkuh Schweiz	Mix 4 Stiere / 4 taureaux LIM & ANG
OB/Brune orig.	DOMINO-OB	CH 120.1156.0938.6	x	Rino x Voeris	29.–	Mutterkuh Schweiz	Kälbermast / Engraissem. des veaux
OB/Brune orig.	MILO-OB	CH 120.1352.5101.5	x	Vito x Hecker	19.–	Mutterkuh Schweiz	Kälbermast / Engraissem. des veaux
OB/Brune orig.	ORANUS-OB	CH 120.1467.7139.7	x	Orelia x Minor	37.–	Mutterkuh Schweiz	Natura-Beef & Natura-Veal
Piemontese	GANDALF-P	DE 006.6543.0573.8	x	Grando-P x Cedro	16.–	Mutterkuh Schweiz	50% Hornlos / Sans cornes
Piemontese	GAVINO-PP	DE 005.4127.2051.6	x	Granit-P x Grande-P	22.–	Mutterkuh Schweiz	100% Hornlos / Sans cornes
Piemontese	GRANDIOS-P	DE 006.6541.6195.2	x	Grande-P x Timo	16.–	Mutterkuh Schweiz	Fleischigkeit / Charnure
Piemontese	ULF	DE 003.6198.5874.2	x	Uro x Salmur	14.–	Mutterkuh Schweiz	Prüfstier / Taureau de testage
Salers	HARRO-PP	DE 003.6219.8897.0	x	Haltere-PP x Jonas-P	19.–	Mutterkuh Schweiz	100% Hornlos / Sans cornes
Simmental Beef	AMADEUS-PP	DE 014.0509.2790.4	x	Leznicky-PP x Ginger-PP	16.–	Mutterkuh Schweiz	ehr hohe Fleischigk. / Charn. très élevée
Simmental Beef	HABICHT-SI	CH 120.1116.0713.3	x	Trumpf x Solan	19.–	Mutterkuh Schweiz	Muni-Mast / Engraissem. des taureaux
Simmental Beef	HONZA-PP	DE 009.5494.1442.3	x	Hongkong-PP x Mahango-P	39.–	Mutterkuh Schweiz	Fleisch & Milch / Viande & Lait
Simmental Beef	X-HONZA-PP	DE 009.5494.1442.3	x	Hongkong-PP x Mahango-P	69.–	Mutterkuh Schweiz	gesext / sexé ♀
Simmental Beef	LAVAZ-SI	CH 120.1460.1031.1	x	Brisago x Urs	34.–	Mutterkuh Schweiz	Fleischigkeit / Charnure
Simmental Beef	SAMSON-PP	DE 009.8782.4344.2	x	Strabinos-P x Excalibur-P	19.–	Mutterkuh Schweiz	Komplett & sicher / Complet & sûr
Wagyu	JOKER-ET	DE 009.5490.3387.7		Michiyoshi 522C x Kinuyasudo	33.–	Mutterkuh Schweiz	100 Fleischmarker/Marqu. viande & AA-10
Wagyu	MR NANASHI-ET	DE 009.5482.6447.0		Sanjiro 3 x Itozuru Doi	33.–	Mutterkuh Schweiz	AA-10 & Top Exterieur
Weissblaue B.	AIGRE	BE 008.5865.7745.8	x	Pommard x Joyeux	14.–		Super Kalber-Qualität / Super qualité veau
Blanc Bl. Belge	BLUE EMI MIX 5	CH 900.1007.0000.3		Mix 4 WB Belgier / BB Belge	18.–		Mix 4 Stiere WBB / Mix 4 taureaux BBB
Weissblaue B.	BLUE EMI MIX 6	CH 900.1008.0000.0		Mix 4 WB Belgier / BB Belge	18.–		Mix 4 Stiere WBB / Mix 4 taureaux BBB
Blanc Bl. Belge	BULL-P	AT 009.0805.9329.5	x	Blueprint-P x Apollo	16.–		50% Hornlos / Sans cornes
Weissblaue B.	DIOR-P	AT 005.6571.8968.7	x	Dehorner-P x Arnie	16.–		50% Hornlos / Sans cornes
Blanc Bl. Belge	Y-NIMBUS-ET	GB 225.9620.1204.9		Improvement x Freeman	49.–		gesext / sexé ♂
Weissblaue B.	Y-PLASMA	GB 025.3030.1418.9	x	Linchpin x Force	49.–		gesext / sexé ♂



anerkannt für die Produktion von Natura-Beef / Veal und SwissPrimBeef  
reconnue pour la production de Natura-Beef / Veal et SwissPrimBeef

## Allgemeine Geschäftsbedingungen

Das für die Werbung erforderliche Datenmaterial unterliegt grösster Sorgfalt. Für allfällige Fehler wird keine Haftung übernommen. Änderungen bis zum Zeitpunkt der Besamung bleiben vorbehalten. Die Preisangaben von Select Star beziehen sich auf den Genetiktarif inkl. Abgaben und MWSt. **Verändern sich die marktrelevanten Faktoren eines Stieres, behält sich Select Star jederzeit Preisänderungen vor.**

Select Star bezeugt, dass die Samengewinnung unter strengsten Hygiene- und Qualitätskontrollen erfolgte und haftet nicht für Schäden, welche durch Missbräuche oder nachlässige Behandlung verursacht wurden. Select Star gibt keine Garantie betreffend der Konzeptionsrate und dem Freisein von unerwünschten rezessiven Genen. Bei zugekauftem Sperma können die Produktion und der Vertrieb nicht überwacht werden. Daher können bei Zukaufssperma keine Garantien bezüglich Identität und der Richtigkeit der Abstammung übernommen werden.

Die von Select Star produzierten Samendosen stammen nicht von einem Klon oder einem Nachkommen eines Klons in der ersten und zweiten Generation (Eltern oder Grosseltern). Von Zulieferern verlangt Select Star eine Bestätigung, dass sie den gleichen Standard erfüllen. Bei Samendosen und Embryonen von Drittanbietern, die Select Star im Auftrag von Dritten importiert, übernimmt Select Star keine Garantie bezüglich Klontfreiheit.

Gerichtsstand ist Genf, Kanton Genf. Das Rechtsverhältnis untersteht schweizerischem Recht.

## Conditions générales

Ce catalogue a été conçu avec le plus grand soin. En cas d'erreurs la responsabilité de l'auteur n'est pas engagée. Les prix de Select Star se rapportent au tarif de la génétique, y compris les taxes aux fédérations d'élevage et la TVA. **Select Star se réserve le droit de changer le prix d'un taureau lors de changements importants sur le marché.**

Select Star certifie que la récolte de la semence ainsi que la production se font sous contrôles très stricts d'hygiène et de qualité. La responsabilité de Select Star n'est pas engagée en cas de dommages occasionnés lors d'abus ou de mauvaises manipulations de ses produits. Select Star ne garantit ni le taux de conception ni la future productivité. Aucune garantie ne peut être donnée sur l'absence de gènes récessifs indésirables dans la semence. Pour la semence achetée, la production et la distribution ne peut être contrôlée. Par conséquent, Select Star ne peut pas garantir l'identité et l'exactitude de l'ascendance.

Les doses de semence produites par Select Star ne sont pas issues de clones ni de descendants de clones de première ou de deuxième génération (parents ou grands-parents). Select Star exige des fournisseurs une confirmation que leurs produits satisfont aux mêmes exigences. Select Star ne se porte pas garante de l'absence de clonage pour les doses de semence ou d'embryons de fournisseurs tiers importés par Select Star à la demande de tiers.

For juridique: Genève, canton de Genève. Le rapport juridique est soumis au droit suisse.

# TOP FIVE Holstein

IPL	
LIONEL-ET gesext	160
CASINO-ET gesext	150
CONWAY-ET gesext	146
HUSKY-ET gesext	137
IMPROBABLE-ET gesext	137

kg Milch/Lait	
LIONEL-ET gesext	+ 3'162
HUSKY-ET gesext	+ 2'341
CASINO-ET gesext	+ 2'278
KING DOC-ET gesext	+ 1'438
MITCHELL-ET gesext	+ 1'323

% Fett/Matière Grasse	
CONWAY-ET gesext	+ 0.72
RIVETING-ET gesext	+ 0.30
IMPROBABLE-ET gesext	+ 0.28
MITCHELL-ET gesext	+ 0.22
HAGGAI-PP-ET gesext	+ 0.12

% Eiweiss/Protéine	
CONWAY-ET gesext	+ 0.32
IMPROBABLE-ET gesext	+ 0.19
RIVETING-ET gesext	+ 0.18
HAGGAI-PP-ET gesext	+ 0.17
MITCHELL-ET gesext	+ 0.12

IFF	
HAGGAI-PP-ET gesext	128
HUSKY-ET gesext	126
RIVETING-ET gesext	125
IMPROBABLE-ET gesext	120
DARLINGO gesext	118

Zellzahlen/Cellules	
RIVETING-ET gesext	125
HUSKY-ET gesext	125
DARLINGO gesext	125
HANLEY-ET gesext	125
MITCHELL-ET gesext	122

Nutzungs./Durée Util.	
HUSKY-ET gesext	131
RIVETING-ET gesext	130
CASINO-ET gesext	124
IMPROBABLE-ET gesext	123
CONWAY-ET gesext	119

Abkalben/Vêlage	
HOBBIT-PP-ET gesext	115
HAGGAI-PP-ET gesext	114
CASINO-ET gesext	112
MARCELLO-ET gesext	112
ZANY-ET gesext	112

ISET	
HUSKY-ET gesext	1'493
IMPROBABLE-ET gesext	1'457
CASINO-ET gesext	1'440
RIVETING-ET gesext	1'436
HAGGAI-PP-ET gesext	1'419

ITP	
DARLINGO gesext	132
HANLEY-ET gesext	131
KING DOC-ET gesext	126
GRANDPRIX-ET gesext	123
IMPROBABLE-ET gesext	119

Grösse/Stature	
HAGGAI-PP-ET gesext	93
LIONEL-ET gesext	100
RIVETING-ET gesext	102
CASINO-ET gesext	107
HUSKY-ET gesext	110

Euter/Mamelle	
DARLINGO gesext	124
GRANDPRIX-ET gesext	123
HUSKY-ET gesext	118
KING DOC-ET gesext	116
HANLEY-ET gesext	116

## IMPROBABLE-ET

SSI-Duckett Renegade IMPROBABLE-ET  
HO | 08.02.2019 | aAa: 246



NEW

CHF 69.-  
CHF 39.-

US 032.0620.5233.8

Jeanlu Improbable FEELING



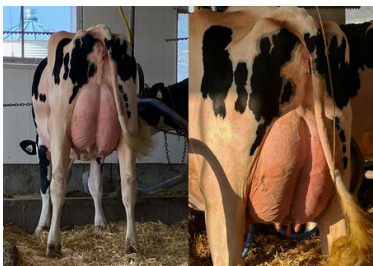
**ISET: 1'457**  
**IPL: 137**  
**ITP: 119**  
**IFF: 120**



**GI 12.23** Tö./Fi.: **302** Betr./Expl.: **146** KK/KC: **BB** BCN: **A1A2**

B/S %	Milch/Lait	Fett/MG	Eiweiss/Prot.
<b>83</b>	<b>+ 1'201 kg</b>	<b>+ 74 kg</b>	<b>+ 57 kg</b>
		<b>+ 0.28 %</b>	<b>+ 0.19 %</b>

Dubenoit Improbable KARMA



**V/P:** SSI-Pr Jaltaoak **RENEGADE**

**M:** S-S-I Took 7261 **8495**

**MM:** S-S-I Jedi **7261**  
**1L / VG87**

**Ø2L:** **13'816 kg** **3.38 %** **3.17 %**

**LL:** **33'766 kg** **3.45 %** **3.24 %**

Exterieur	80	GI Tö./Fi.: 168	120	Morphologie
ITP	119			
Format	110			Format
Becken	103			Croupe
Gliedmassen	114			Membres
Euter	116			Pis
Kreuzbeinhöhe	119			Hauteur à la croupe
Rel. Höhe Vorderhand	100			Hauteur avant-main
Brustbreite	112			Largueur de poitrine
Körpertiefe	95			Profondeur
Lende	113			Rein
Rippenstruktur	111			Angularité
Beckenneigung	103			Position ischions
Beckenbreite	93			Largueur ischions
Knochenbau	107			Qualité d'ossature
Hinterbeinwinkelung	84			Angle du jarret
Fusswinkel	106			Angle du pied
Trachtenhöhe	104			Talon
Hinterbeinstellung	119			Aplombs post.
Bewegung	111			Mobilité
Aufhängung vorn	113			Attache avant-pis
Aufh. hinten Breite	111			Attache arr. largeur
Aufh. hinten Höhe	117			Attache arr. hauteur
Zentralband	109			Ligament médian
Eutertiefe	124			Profondeur du pis
Drüsigkeit	111			Texture
Zitzenlänge vorn	102			Longueur trayons ant.
Zitzenverteilung vorn	101			Implant. trayons avant
Zitzenverteilung hinten	100			Implant. trayons arr.

Funkt. Merkmale	80	100	120	Car. fonctionnels
Persistenz	GA 107			Persistence
Zellzahl	GI 112			Cellules somatiques
Mastitisresistenz	GA 112			Résist. aux mamm.
Milchfluss	GI 106			Aptitude à la traite
Temperament	GI 102			Tempérament
Fruchtbarkeit Tö.	GA 116			Fertilité Filles
BCS	GI 108			BCS
Eingespertes Futter	GI 90			Fourrage économisé
Nutzungsdauer	GI 123			Durée d'utilisation
Geburtsablauf dir.	G 100			Déroulem.vêlage dir.
Geburtsablauf Tö.	GI 117			Déroulem.vêlage filles
Aufzuchtverluste	CH 105			Perte en élevage

Holstein



# RIVETING-ET



CHF 79.-  
CHF 42.-

S-S-I Bg Frazzled RIVETING-ET  
HO | 18.05.2017 | aAa: 432

US 031.3312.0549.9

RIVETING-ET Tö/Fi Wilsbro-Holstein



**ISSET:** 1'436  
**IPL:** 129  
**ITP:** 117  
**IFF:** 125



<b>G 12.23</b>	Tö./Fi.: <b>359</b>	Betr./Expl.: <b>160</b>	KK/KC: <b>AA</b>	BCN: <b>A2A2</b>
B/S % <b>97</b>	Milch/Lait <b>+ 836 kg</b>	Fett/MG <b>+ 61 kg</b>	Eiweiss/Prot. <b>+ 44 kg</b>	
		<b>+ 0.30 %</b>	<b>+ 0.18 %</b>	
Tö./Fi. <b>65 (1.L)</b>	Ø Milch/Lait <b>8'164 kg</b>	<b>4.26 %</b>	<b>3.40 %</b>	

Hokovit Riveting POWERMAID



**V/P:** Melarry Josuper **FRAZZLED**  
**M:** S-S-I Profit 10668 **11643**  
3L / **VG87**  
**Ø2L:** 13'438 kg 3.75 % 3.51 %  
**LL:** 40'860 kg 3.75 % 3.26 %  
**MM:** S-S-I Rodgers 7950 **10668**  
1L / **G+83**  
**Ø3L:** 11'002 kg 4.26 % 3.50 %  
**LL:** 26'200 kg 4.33 % 3.56 %

Exterieur	80	G Tö./Fi.: 226	120	Morphologie
ITP	117			
Format	107			Format
Becken	106			Croupe
Gliedmassen	117			Membres
Euter	115			Pis
Kreuzbeinhöhe	102			Hauteur à la croupe
Rel. Höhe Vorderhand	101			Hauteur avant-main
Brustbreite	111			Largueur de poitrine
Körpertiefe	87			Profondeur
Lende	107			Rein
Rippenstruktur	114			Angularité
Beckenneigung	115			Position ischiens
Beckenbreite	100			Largueur ischiens
Knochenbau	106			Qualité d'ossature
Hinterbeinwinkelung	110			Angle du jarret
Fusswinkel	93			Angle du pied
Trachtenhöhe	111			Talon
Hinterbeinstellung	108			Aplombs post.
Bewegung	127			Mobilité
Aufhängung vorn	107			Attache avant-pis
Aufh. hinten Breite	124			Attache arr. largeur
Aufh. hinten Höhe	130			Attache arr. hauteur
Zentralband	88			Ligament médian
Eutertiefe	111			Profondeur du pis
Drüsigkeit	114			Texture
Zitzenlänge vorn	91			Longueur trayons ant.
Zitzenverteilung vorn	97			Implant. trayons avant
Zitzenverteilung hinten	103			Implant. trayons arr.

Funkt. Merkmale	80	100	120	Car. fonctionnels
Persistenz	G 97			Persistence
Zellzahl	G 125			Cellules somatiques
Mastitisresistenz	GI 123			Résist. aux mamm.
Milchfluss	G 103			Aptitude à la traite
Temperament	G 97			Tempérament
Fruchtbarkeit Tö.	G 112			Fertilité Filles
BCS	G 105			BCS
Eingespertes Futter	G 105			Fourrage économisé
Nutzungsdauer	GI 130			Durée d'utilisation
Geburtsablauf dir.	G 104			Déroulem.vélage dir.
Geburtsablauf Tö.	GI 115			Déroulem.vélage filles
Aufzuchtverluste	CH 107			Perte en élevage

# CONWAY-ET



CHF 72.-  
CHF 42.-

Sandy-Valley Renegade CONWAY-ET  
HO | 18.03.2019 | aAa: 243

US 031.4892.9379.9

T-Spruce SSI 13196 Conway 1852



**ISSET:** 1'408  
**IPL:** 146  
**ITP:** 118  
**IFF:** 103



<b>GI 12.23</b>	Tö./Fi.: <b>2'788</b>	Betr./Expl.: <b>216</b>	KK/KC: <b>BB</b>	BCN: <b>A2A2</b>
B/S % <b>84</b>	Milch/Lait <b>+ 1'028 kg</b>	Fett/MG <b>+ 107 kg</b>	Eiweiss/Prot. <b>+ 63 kg</b>	
		<b>+ 0.72 %</b>	<b>+ 0.32 %</b>	

Exterieur	80	GI Tö./Fi.: 563	120	Morphologie
ITP	118			
Format	114			Format
Becken	102			Croupe
Gliedmassen	111			Membres
Euter	111			Pis
Kreuzbeinhöhe	115			Hauteur à la croupe
Rel. Höhe Vorderhand	102			Hauteur avant-main
Brustbreite	112			Largueur de poitrine
Körpertiefe	105			Profondeur
Lende	101			Rein
Rippenstruktur	121			Angularité
Beckenneigung	94			Position ischiens
Beckenbreite	106			Largueur ischiens
Knochenbau	106			Qualité d'ossature
Hinterbeinwinkelung	110			Angle du jarret
Fusswinkel	99			Angle du pied
Trachtenhöhe	111			Talon
Hinterbeinstellung	113			Aplombs post.
Bewegung	109			Mobilité
Aufhängung vorn	112			Attache avant-pis
Aufh. hinten Breite	120			Attache arr. largeur
Aufh. hinten Höhe	108			Attache arr. hauteur
Zentralband	103			Ligament médian
Eutertiefe	110			Profondeur du pis
Drüsigkeit	105			Texture
Zitzenlänge vorn	105			Longueur trayons ant.
Zitzenverteilung vorn	110			Implant. trayons avant
Zitzenverteilung hinten	105			Implant. trayons arr.

Badger SSI 16239 Conway 12730



**V/P:** S-S-I Pr Jaltaoak **RENEGADE**  
**M:** SANDY-VALLEY Granite **COTTON**  
1L / **G+82**  
**MM:** SANDY-VALLEY Draco **CALICO**  
3L / **EX90**  
**Ø3L:** 11'508 kg 4.40 % 3.55 %  
**LL:** 39'268 kg 4.39 % 3.57 %

Funkt. Merkmale	80	100	120	Car. fonctionnels
Persistenz	GA 105			Persistence
Zellzahl	GI 102			Cellules somatiques
Mastitisresistenz	GI 102			Résist. aux mamm.
Milchfluss	GI 99			Aptitude à la traite
Temperament	GI 103			Tempérament
Fruchtbarkeit Tö.	GI 103			Fertilité Filles
BCS	GI 93			BCS
Eingespertes Futter	GI 88			Fourrage économisé
Nutzungsdauer	GA 119			Durée d'utilisation
Geburtsablauf dir.	GI 107			Déroulem.vélage dir.
Geburtsablauf Tö.	GI 118			Déroulem.vélage filles



# MITCHELL-ET



CHF 69.-  
CHF 34.-

US 031.3894.8156.2

Aurora Mitchell MITCHELL-ET  
HO | 18.11.2016 | aAa: 432 615

MITCHELL Tö./Fi. Dueholm Breeding DK



**ISET:** 1'389  
**IPL:** 135  
**ITP:** 119  
**IFF:** 112



Exterieur	80	GI Tö./Fi.: 1'372	120	Morphologie
ITP	119			
Format	114			Format
Becken	104			Croupe
Gliedmassen	116			Membres
Euter	111			Pis
Kreuzbeinhöhe	116			Hauteur à la croupe
Rel. Höhe Vorderhand	98			Hauteur avant-main
Brustbreite	107			Largeur de poitrine
Körpertiefe	112			Profondeur
Lende	102			Rein
Rippenstruktur	123			Angularité
Beckenneigung	91			Position ischiens
Beckenbreite	112			Largeur ischiens
Knochenbau	109			Qualité d'ossature
Hinterbeinwinkelung	98			Angle du jarret
Fusswinkel	107			Angle du pied
Trachtenhöhe	109			Talon
Hinterbeinstellung	104			Plombs post.
Bewegung	115			Mobilité
Aufhängung vorn	110			Attache avant-pis
Aufh. hinten Breite	100			Attache arr. largeur
Aufh. hinten Höhe	113			Attache arr. hauteur
Zentralband	108			Ligament médian
Eutertiefe	109			Profondeur du pis
Drüsigkeit	116			Texture
Zitzenlänge vorn	99			Longeur trayons ant.
Zitzenverteilung vorn	110			Implant. trayons avant
Zitzenverteilung hinten	102			Implant. trayons arr.

**GI 12.23** Tö./Fi.: **3'758** Betr./Expl.: **811** KK/KC: **AB** BCN: **A1A2**  
B/S % **89** Milch/Lait **+ 1'323 kg** Fett/MG **+ 74 kg** Eiweiss/Prot. **+ 54 kg**  
**+ 0.22 %** **+ 0.12 %**

DG Mitchell SANNE



**V/P:** Wet Tatum MITCHELL  
**M:** Aurora Bombero 15902  
2L / **G+83**  
**Ø2L:** 14'166 kg 3.91 % 3.39 %  
**LL:** 28'331 kg 3.91 % 3.39 %  
**MM:** Aurora Mayfield 13965  
3L / **VG85**  
**Ø4L:** 13'589 kg 3.90 % 3.28 %  
**LL:** 58'602 kg 3.91 % 3.27 %

Funkt. Merkmale	80	100	120	Car. fonctionnels
Persistenz	GA 100			Persistence
Zellzahl	GI 122			Cellules somatiques
Mastitisresistenz	GI 117			Résist. aux mamm.
Milchfluss	GI 103			Aptitude à la traite
Temperament	GI 98			Tempérament
Fruchtbarkeit Tö.	GI 107			Fertilité Filles
BCS	GI 90			BCS
Eingespartes Futter	GI 85			Fourrage économisé
Nutzungsdauer	GI 114			Durée d'utilisation
Geburtsablauf dir.	GI 108			Déroulem.vélage dir.
Geburtsablauf Tö.	GI 115			Déroulem.vélage filles

# CASINO-ET



CHF 72.-

Veelhorst Charley CASINO-ET | aAa: 351 426

NL 008.6572.0444.5

Supershot CHARLEY x Mardi Gras MADIBET x Planet PLABET VG88 x Snowman BETTY 4 VG88

Casino ANTILLE



**ISET:** 1'440  
**IPL:** 150  
**ITP:** 110  
**IFF:** 107

**GI 12.23** KK/KC: **AB** BCN: **A2A2**  
B/S % **88** M/L kg **+ 2'278** F/MG kg **+ 95** F/MG % **+ 0.03** E/P kg **+ 83** E/P % **+ 0.08**  
Tö./Fi. **3'366** Format **111** Becken/Croupe **100** GM/ME **114** EU/PI **101**

**ZZ/Cel.:** 120  
**ND/DU:** 124  
**Fru./Fér.:** 96  
**NG/NN:** 112

# DARLINGO



CHF 79.-  
CHF 39.-

Ptit Coeur Doorman DARLINGO H5C | aAa: 243 615

CH 120.1214.6515.0

Bookem DOORMAN x Gold Chip DARLING EX95 2E x Sam DARLING VG89

Ptit Coeur Doorman DARLINGO



**ISET:** 1'260  
**IPL:** 106  
**ITP:** 132  
**IFF:** 118

**G 12.23** KK/KC: **AA** BCN: **A2A2**  
B/S % **95** M/L kg **+ 713** F/MG kg **- 12** F/MG % **- 0.46** E/P kg **+ 20** E/P % **- 0.04**  
Tö./Fi. **727** Format **117** Becken/Croupe **114** GM/ME **126** EU/PI **124**

**ZZ/Cel.:** 125  
**ND/DU:** 113  
**Fru./Fér.:** 111  
**NG/NN:** 108

# GRANDPRIX-ET



CHF 74.-  
CHF 39.-

Mattenhof Jacoby GRANDPRIX-ET | aAa: 243 165

CH 120.1345.0105.0

Doorman JACOBY x Atwood GALYS-VRAY EX94 x Damion CORSE-VRAY EX92

Twente Dairies Grandprix NINA



**ISET:** 1'164  
**IPL:** 109  
**ITP:** 123  
**IFF:** 103

**G 12.23** KK/KC: **AB** BCN: **A1A2**  
B/S % **91** M/L kg **+ 531** F/MG kg **+ 19** F/MG % **- 0.04** E/P kg **+ 16** E/P % **- 0.02**  
Tö./Fi. **42** Format **112** Becken/Croupe **109** GM/ME **107** EU/PI **123**

**ZZ/Cel.:** 112  
**ND/DU:** 101  
**Fru./Fér.:** 101  
**NG/NN:** 103

NEW

# HANLEY-ET



CHF 72.-  
CHF 39.-

Siemers Alvarez HANLEY-ET | aAa: 423

US 031.4398.6414.7

Syracuse ALVAREZ x King Doc HANAN 28286 EX92 x Monterey HANAN VG85 x Mogul HANKER EX94

ISET:	1'361	GI 12.23	KK/KC: AB				BCN: A2A2	ZZ/Cel.:	125
IPL:	131	B/S %	M/L kg	F/MG kg	F/MG %	E/P kg	E/P %	ND/DU:	113
ITP:	131	83	+ 1'238	+ 60	+ 0.10	+ 50	+ 0.09	Fru./Fér.:	99
IFF:	109	Tö./Fi.	Format	Becken/Croupe	GM/ME	EU/PI	NG/NN:	95	
		63	125	119	120	116			

MM: Cookiecutter Mogul HANKER



# HUSKY-ET



CHF 79.-

Cookiecutter Legendary HUSKY-ET | aAa: 243

US 031.3091.5944.1

Damaris LEGENDARY x Draco HADES EX90 x Epic HAZEL EX92 2E x Oman Oman HALO VG88

ISET:	1'493	GI 12.23	KK/KC: AB				BCN: A2A2	ZZ/Cel.:	125
IPL:	137	B/S %	M/L kg	F/MG kg	F/MG %	E/P kg	E/P %	ND/DU:	131
ITP:	114	92	+ 2'341	+ 73	- 0.23	+ 66	- 0.11	Fru./Fér.:	116
IFF:	126	Tö./Fi.	Format	Becken/Croupe	GM/ME	EU/PI	NG/NN:	105	
		2'017	103	98	109	118			

Plain-Knoll Husky 202473



# KING DOC-ET



CHF 79.-  
CHF 39.-

Woodcrest Kingboy KING DOC-ET | aAa: 234

US 031.3241.7775.8

McCutchen KINGBOY x Mack DADDY VG88 x Snowman DOLLY RAE EX91 x Atwood DESIRE EX90

ISET:	1'245	G 12.23	KK/KC: BB				BCN: A1A2	ZZ/Cel.:	106
IPL:	127	B/S %	M/L kg	F/MG kg	F/MG %	E/P kg	E/P %	ND/DU:	107
ITP:	126	93	+ 1'438	+ 47	- 0.12	+ 48	+ 0.01	Fru./Fér.:	95
IFF:	95	Tö./Fi.	Format	Becken/Croupe	GM/ME	EU/PI	NG/NN:	99	
		16'801	121	104	117	116			

S-S-I King Doc Have Not 8784



# LIONEL-ET



CHF 82.-

MR T-SPRUCE Frazzled LIONEL-ET | aAa: 423

US 031.4249.0309.7

Josuper FRAZZLED x Montross 42446 x Supersire 36090 VG85 x Massey 30194 VG85

ISET:	1'375	GI 12.23	KK/KC: AA				BCN: A2A2	ZZ/Cel.:	115
IPL:	160	B/S %	M/L kg	F/MG kg	F/MG %	E/P kg	E/P %	ND/DU:	108
ITP:	102	84	+ 3'162	+ 136	+ 0.07	+ 97	- 0.07	Fru./Fér.:	81
IFF:	92	Tö./Fi.	Format	Becken/Croupe	GM/ME	EU/PI	NG/NN:	101	
		609	114	95	96	93			

Powers Lionel 1762 SHEEK



# HAGGAI-PP-ET



CHF 72.-  
CHF 39.-

KNS Hotspot-P HAGGAI-PP-ET POS | aAa: 234

DE 003.6108.0168.6

Superhero HOTSPOT-P x Board MISSBOARD-P VG85 x Balisto MISSBALISTA-P G+84 x Epic MISS-P G+82

ISET:	1'419	GI 12.23	KK/KC: BB				BCN: A2A2	ZZ/Cel.:	121
IPL:	128	B/S %	M/L kg	F/MG kg	F/MG %	E/P kg	E/P %	ND/DU:	118
ITP:	111	86	+ 889	+ 47	+ 0.12	+ 45	+ 0.17	Fru./Fér.:	120
IFF:	128	Tö./Fi.	Format	Becken/Croupe	GM/ME	EU/PI	NG/NN:	114	
		299	102	95	108	114			

M: KNS Board MISSBOARD-P



# RENAULT-PP-ET



CHF 39.-

VER Luster-P RENAULT-PP-ET POS | aAa: 342 516

FR 022.1146.8991.2

Zipit LUSTER-P x Louxor OBAYA-P G+84 x Powerball-P MOLISA-P VG85 x Fanatic ILONA VG87

ISET:	1'399	GA 12.23	KK/KC: BB				BCN: A2A2	ZZ/Cel.:	113
IPL:	136	B/S %	M/L kg	F/MG kg	F/MG %	E/P kg	E/P %	ND/DU:	122
ITP:	116	73	+ 1'520	+ 62	+ 0.00	+ 62	+ 0.13	Fru./Fér.:	106
IFF:	113	Tö./Fi.	Format	Becken/Croupe	GM/ME	EU/PI	NG/NN:	110	
		0	108	111	114	111			

3M: Fanatic ILONA



Holstein



# MOOVIT-PP

CHF 74.-  
CHF 39.-

Lindenright Illustrator-P MOOVIT-PP RDF POS  
HO | 04.09.2021

CA 000.1364.4234.6

4M: Lindenright Bradnick MOOVIN ON



**ISSET:** 1'212  
**IPL:** 120  
**ITP:** 130  
**IFF:** 96



**GA 12.23** Tö./Fi.: 0 Betr./Expl.: 0 KK/KC: AB BCN: A2A2  
B/S % Milch/Lait Fett/MG Eiweiss/Prot.  
72 + 1'251 kg + 47 kg + 33 kg  
-0.04 % -0.09 %

Exterieur	80	GA Tö./Fi.: 0	120	Morphologie
ITP	130			
Format	121			Format
Becken	116			Croupe
Gliedmassen	120			Membres
Euter	118			Pis
Kreuzbeinhöhe	123			Hauteur à la croupe
Rel. Höhe Vorderhand	109			Hauteur avant-main
Brustbreite	109			Largeur de poitrine
Körpertiefe	118			Profondeur
Lende	112			Rein
Rippenstruktur	137			Angularité
Beckenneigung	100			Position ischions
Beckenbreite	117			Largeur ischions
Knochenbau	108			Qualité d'ossature
Hinterbeinwinkelung	93			Angle du jarret
Fusswinkel	112			Angle du pied
Trachtenhöhe	115			Talon
Hinterbeinstellung	110			Aplombs post.
Bewegung	119			Mobilité
Aufhängung vorn	113			Attache avant-pis
Aufh. hinten Breite	136			Attache arr. largeur
Aufh. hinten Höhe	120			Attache arr. hauteur
Zentralband	129			Ligament médian
Eutertiefe	105			Profondeur du pis
Drüsigkeit	132			Texture
Zitzenlänge vorn	117			Longeur trayons ant.
Zitzenverteilung vorn	107			Implant. trayons avant
Zitzenverteilung hinten	114			Implant. trayons arr.

M: Lindenright Mirand-PP MOCHI-P



**V/P:** Vogue Luster-P ILLUSTRATOR-P RDC  
**M:** Lindenright Mirand-PP MOCHI-P 2L / VG87  
Ø1L: 10'822 kg 4.34 % 3.26 %  
LL: 12'968 kg 4.35 % 3.31 %  
**MM:** Lindenright Jordy 82479 RDC 2L / VG88  
Ø3L: 12'973 kg 3.48 % 2.91 %  
LL: 40'006 kg 3.49 % 2.92 %

Funkt. Merkmale	80	100	120	Car. fonctionnels
Persistenz	GA 104			Persistence
Zellzahl	GA 101			Cellules somatiques
Mastitisresistenz	GA 94			Résist. aux mamm.
Milchfluss	GA 125			Aptitude à la traite
Temperament	GA 114			Tempérament
Fruchtbarkeit Tö.	GA 101			Fertilité Filles
BCS	GA 80			BCS
Eingespertes Futter	GA 77			Fourrage économisé
Nutzungsdauer	GA 111			Durée d'utilisation
Geburtsablauf dir.	GA 101			Déroulem.vélage dir.
Geburtsablauf Tö.	GA 118			Déroulem.vélage filles

# CARDANO-PP-ET

CHF 74.-  
CHF 39.-

B.O.A. Speedup-P CARDANO-PP-ET POS  
HO | 10.09.2021 | aAa: 243 162

CH 120.1623.0482.1

B.O.A Speedup-P CARDANO-PP-ET



**ISSET:** 1'310  
**IPL:** 125  
**ITP:** 124  
**IFF:** 108



**GA 12.23** Tö./Fi.: 0 Betr./Expl.: 0 KK/KC: AB BCN: A1A2  
B/S % Milch/Lait Fett/MG Eiweiss/Prot.  
73 + 1'582 kg + 58 kg + 42 kg  
-0.07 % -0.11 %

Exterieur	80	GA Tö./Fi.: 0	120	Morphologie
ITP	124			
Format	114			Format
Becken	111			Croupe
Gliedmassen	114			Membres
Euter	119			Pis
Kreuzbeinhöhe	124			Hauteur à la croupe
Rel. Höhe Vorderhand	97			Hauteur avant-main
Brustbreite	111			Largeur de poitrine
Körpertiefe	106			Profondeur
Lende	103			Rein
Rippenstruktur	124			Angularité
Beckenneigung	106			Position ischions
Beckenbreite	113			Largeur ischions
Knochenbau	110			Qualité d'ossature
Hinterbeinwinkelung	92			Angle du jarret
Fusswinkel	117			Angle du pied
Trachtenhöhe	112			Talon
Hinterbeinstellung	100			Aplombs post.
Bewegung	107			Mobilité
Aufhängung vorn	127			Attache avant-pis
Aufh. hinten Breite	115			Attache arr. largeur
Aufh. hinten Höhe	123			Attache arr. hauteur
Zentralband	100			Ligament médian
Eutertiefe	124			Profondeur du pis
Drüsigkeit	120			Texture
Zitzenlänge vorn	111			Longeur trayons ant.
Zitzenverteilung vorn	96			Implant. trayons avant
Zitzenverteilung hinten	102			Implant. trayons arr.

M: Claynook Luster-P CALE-P



**V/P:** Dudoc Hotspot-P SPEEDUP-P  
**M:** Claynook Luster-P CALE-P SG 1L / G+84  
Ø1L: 8'494 kg 3.92 % 3.04 %  
LL: 10'673 kg 4.07 % 3.17 %  
**MM:** Claynook AltaSpring CLARISSA 5L / EX91 3E  
Ø4L: 13'825 kg 4.45 % 3.13 %  
LL: 72'790 kg 4.25 % 3.34 %

Funkt. Merkmale	80	100	120	Car. fonctionnels
Persistenz	GA 103			Persistence
Zellzahl	GA 113			Cellules somatiques
Mastitisresistenz	GA 106			Résist. aux mamm.
Milchfluss	GA 112			Aptitude à la traite
Temperament	GA 109			Tempérament
Fruchtbarkeit Tö.	GA 105			Fertilité Filles
BCS	GA 92			BCS
Eingespertes Futter	GA 82			Fourrage économisé
Nutzungsdauer	GA 119			Durée d'utilisation
Geburtsablauf dir.	GA 104			Déroulem.vélage dir.
Geburtsablauf Tö.	GA 120			Déroulem.vélage filles

Holstein



# RASTOR-P-ET

Radar RASTOR-P-ET POC  
HO | 20.01.2021 | aAa: 321

CHF 72.-  
CHF 39.-

DE 003.6307.0385.4

Radar RASTOR-P-ET



**ISSET:** 1'429  
**IPL:** 140  
**ITP:** 125  
**IFF:** 107



GA 12.23 Tö./Fi.: 0 Betr./Expl.: 0 KK/KC: AB BCN: A1A2

B/S % 72 Milch/Lait + 1'453 kg Fett/MG + 57 kg Eiweiss/Prot. + 70 kg  
-0.02 % + 0.24 %

MM: Kerrigan MURIEL



V/P: MIDAS-TOUCH Imax RADAR

M: My Dream-P MILEY-P  
1L / VG85  
Ø1L: 8'305 kg 4.31 % 3.76 %  
LL: 8'305 kg 4.31 % 3.76 %

MM: Kerrigan MURIEL  
2L / VG88  
Ø1L: 11'439 kg 3.73 % 3.30 %  
LL: 38'683 kg 3.74 % 3.32 %

Exterieur	80	GA Tö./Fi.: 0	120	Morphologie
ITP	125			
Format	111			Format
Becken	104			Croupe
Gliedmassen	112			Membres
Euter	126			Pis
Kreuzbeinhöhe	107			Hauteur à la croupe
Rel. Höhe Vorderhand	102			Hauteur avant-main
Brustbreite	115			Largueur de poitrine
Körpertiefe	98			Profondeur
Lende	95			Rein
Rippenstruktur	117			Angularité
Beckenneigung	93			Position ischions
Beckenbreite	115			Largueur ischions
Knochenbau	106			Qualité d'ossature
Hinterbeinwinkelung	100			Angle du jarret
Fusswinkel	95			Angle du pied
Trachtenhöhe	105			Talon
Hinterbeinstellung	114			Aplombs post.
Bewegung	112			Mobilité
Aufhängung vorn	127			Attache avant-pis
Aufh. hinten Breite	115			Attache arr. largeur
Aufh. hinten Höhe	126			Attache arr. hauteur
Zentralband	110			Ligament médian
Eutertiefe	126			Profondeur du pis
Drüsigkeit	114			Texture
Zitzenlänge vorn	112			Longueur trayons ant.
Zitzenverteilung vorn	119			Implant. trayons avant
Zitzenverteilung hinten	111			Implant. trayons arr.

Funkt. Merkmale	80	100	120	Car. fonctionnels
Persistenz	GA 107			Persistence
Zellzahl	GA 107			Cellules somatiques
Mastitisresistenz	GA 102			Résist. aux mamm.
Milchfluss	GA 112			Aptitude à la traite
Temperament	GA 106			Tempérament
Fruchtbarkeit Tö.	GA 102			Fertilité Filles
BCS	GA 102			BCS
Eingespertes Futter	GA 96			Fourrage économisé
Nutzungsdauer	GA 117			Durée d'utilisation
Geburtsablauf dir.	GI 98			Déroulem.vélage dir.
Geburtsablauf Tö.	GA 116			Déroulem.vélage filles

# HOBBIT-PP-ET

MHD Hotspot-P HOBBIT-PP-ET POC  
HO | 16.01.2019 | aAa: 324

CHF 69.-  
CHF 39.-

DE 014.0589.8535.7

MHD Hotspot-P HOBBIT-PP-ET



**ISSET:** 1'444  
**IPL:** 132  
**ITP:** 107  
**IFF:** 130



GA 12.23 Tö./Fi.: 0 Betr./Expl.: 0 KK/KC: BB BCN: A2A2

B/S % 73 Milch/Lait + 725 kg Fett/MG + 60 kg Eiweiss/Prot. + 49 kg  
+ 0.34 % + 0.28 %

MM: Numero Uno FIOKA



V/P: Wilder Superhero HOTSPOT-P

M: KNS The Answer-P FIDELITY-P  
3L / VG88  
Ø1L: 12'755 kg 4.64 % 3.61 %  
LL: 44'124 kg 4.66 % 3.68 %

MM: KNS Supershot FANTASTIC-P  
1L / VG86  
Ø1L: 8'230 kg 4.57 % 3.50 %  
LL: 9'755 kg 4.72 % 3.58 %

Exterieur	80	GA Tö./Fi.: 2	120	Morphologie
ITP	107			
Format	103			Format
Becken	94			Croupe
Gliedmassen	102			Membres
Euter	109			Pis
Kreuzbeinhöhe	102			Hauteur à la croupe
Rel. Höhe Vorderhand	107			Hauteur avant-main
Brustbreite	104			Largueur de poitrine
Körpertiefe	96			Profondeur
Lende	92			Rein
Rippenstruktur	109			Angularité
Beckenneigung	105			Position ischions
Beckenbreite	92			Largueur ischions
Knochenbau	105			Qualité d'ossature
Hinterbeinwinkelung	81			Angle du jarret
Fusswinkel	104			Angle du pied
Trachtenhöhe	107			Talon
Hinterbeinstellung	91			Aplombs post.
Bewegung	101			Mobilité
Aufhängung vorn	110			Attache avant-pis
Aufh. hinten Breite	103			Attache arr. largeur
Aufh. hinten Höhe	110			Attache arr. hauteur
Zentralband	92			Ligament médian
Eutertiefe	114			Profondeur du pis
Drüsigkeit	111			Texture
Zitzenlänge vorn	97			Longueur trayons ant.
Zitzenverteilung vorn	86			Implant. trayons avant
Zitzenverteilung hinten	95			Implant. trayons arr.

Funkt. Merkmale	80	100	120	Car. fonctionnels
Persistenz	GA 103			Persistence
Zellzahl	GA 111			Cellules somatiques
Mastitisresistenz	GA 108			Résist. aux mamm.
Milchfluss	GA 113			Aptitude à la traite
Temperament	GA 113			Tempérament
Fruchtbarkeit Tö.	GA 127			Fertilité Filles
BCS	GA 115			BCS
Eingespertes Futter	GA 101			Fourrage économisé
Nutzungsdauer	GA 126			Durée d'utilisation
Geburtsablauf dir.	G 115			Déroulem.vélage dir.
Geburtsablauf Tö.	GA 125			Déroulem.vélage filles
Aufzuchtverluste	CH 110			Perte en élevage

# BEDROCK-PP-ET

PP 100% CHF 74.-

S-S-I Bg Limelight-P BEDROCK-PP-ET POS  
HO | 16.10.2019 | aAa: 234

US 032.1139.4778.1

M: Weigeline Frazzled 2994-P



**ISSET:** 1'452  
**IPL:** 142  
**ITP:** 117  
**IFF:** 114



**GI 12.23** Tö./Fi.: **28** Betr./Expl.: **12** KK/KC: **AB** BCN: **A2A2**  
B/S % **77** Milch/Lait **+ 2'105 kg** Fett/MG **+ 77 kg** Eiweiss/Prot. **+ 73 kg**  
**-0.09 %** **+ 0.04 %**

3M: Weigeline Earnhardt 2221



**V/P:** Vogue Altaspice-P LIMELIGHT-P  
**M:** Weigeline Frazzled 2994-P  
1L / **G+81**  
**Ø2L:** 12'386 kg 3.34 % 3.08 %  
**LL:** 28'972 kg 3.38 % 3.14 %  
**MM:** Weigeline Montross 2543-P  
2L / **VG85**  
**Ø2L:** 14'439 kg 3.31 % 3.01 %  
**LL:** 28'877 kg 3.31 % 3.01 %

Exterieur	80	GA Tö./Fi.: 0	120	Morphologie
ITP	117			
Format	110			Format
Becken	108			Croupe
Gliedmassen	116			Membres
Euter	110			Pis
Kreuzbeinhöhe	108			Hauteur à la croupe
Rel. Höhe Vorderhand	99			Hauteur avant-main
Brustbreite	106			Largeur de poitrine
Körpertiefe	97			Profondeur
Lende	102			Rein
Rippenstruktur	122			Angularité
Beckenneigung	106			Position ischions
Beckenbreite	108			Largeur ischions
Knochenbau	111			Qualité d'ossature
Hinterbeinwinkelung	95			Angle du jarret
Fusswinkel	103			Angle du pied
Trachtenhöhe	116			Talon
Hinterbeinstellung	102			Aplombs post.
Bewegung	116			Mobilité
Aufhängung vorn	111			Attache avant-pis
Aufh. hinten Breite	104			Attache arr. largeur
Aufh. hinten Höhe	111			Attache arr. hauteur
Zentralband	97			Ligament médian
Eutertiefe	113			Profondeur du pis
Drüsigkeit	117			Texture
Zitzenlänge vorn	84			Longeur trayons ant.
Zitzenverteilung vorn	103			Implant. trayons avant
Zitzenverteilung hinten	109			Implant. trayons arr.

Funkt. Merkmale	80	100	120	Car. fonctionnels
Persistenz	GA 103			Persistence
Zellzahl	GI 124			Cellules somatiques
Mastitisresistenz	GA 116			Résist. aux mamm.
Milchfluss	GA 102			Aptitude à la traite
Temperament	GA 111			Tempérament
Fruchtbarkeit Tö.	GA 101			Fertilité Filles
BCS	GA 96			BCS
Eingespertes Futter	GA 96			Fourrage économisé
Nutzungsdauer	GA 131			Durée d'utilisation
Geburtsablauf dir.	GI 109			Déroulem.vélage dir.
Geburtsablauf Tö.	GA 117			Déroulem.vélage filles

# ALL-GONE-PP

PP 100% CHF 74.-  
CHF 39.-

Coldsprings Allday-P ALL-GONE-PP POS H3C  
HO | 18.06.2021

US 032.1010.9717.7

M: Coldsprings Basic 11477-P



**ISSET:** 1'355  
**IPL:** 126  
**ITP:** 123  
**IFF:** 111



**GA 12.23** Tö./Fi.: **0** Betr./Expl.: **0** KK/KC: **AB** BCN: **A2A2**  
B/S % **72** Milch/Lait **+ 1'107 kg** Fett/MG **+ 71 kg** Eiweiss/Prot. **+ 37 kg**  
**+ 0.28 %** **+ 0.00 %**

Exterieur	80	GA Tö./Fi.: 0	120	Morphologie
ITP	123			
Format	109			Format
Becken	105			Croupe
Gliedmassen	121			Membres
Euter	121			Pis
Kreuzbeinhöhe	118			Hauteur à la croupe
Rel. Höhe Vorderhand	101			Hauteur avant-main
Brustbreite	109			Largeur de poitrine
Körpertiefe	97			Profondeur
Lende	109			Rein
Rippenstruktur	112			Angularité
Beckenneigung	96			Position ischions
Beckenbreite	104			Largeur ischions
Knochenbau	114			Qualité d'ossature
Hinterbeinwinkelung	88			Angle du jarret
Fusswinkel	108			Angle du pied
Trachtenhöhe	105			Talon
Hinterbeinstellung	110			Aplombs post.
Bewegung	121			Mobilité
Aufhängung vorn	122			Attache avant-pis
Aufh. hinten Breite	120			Attache arr. largeur
Aufh. hinten Höhe	128			Attache arr. hauteur
Zentralband	104			Ligament médian
Eutertiefe	122			Profondeur du pis
Drüsigkeit	118			Texture
Zitzenlänge vorn	101			Longeur trayons ant.
Zitzenverteilung vorn	105			Implant. trayons avant
Zitzenverteilung hinten	113			Implant. trayons arr.

ALL-GONE-PP



**V/P:** Drumdale Luster-P ALLDAY-P  
**M:** Coldsprings Basic 11477-P  
1L / **EX90**  
**Ø1L:** 12'928 kg 3.89 % 3.09 %  
**LL:** 12'928 kg 3.89 % 3.09 %  
**MM:** Coldsprings Denver 7239-P  
2L / **VG86**  
**Ø2L:** 12'356 kg 3.85 % 3.31 %  
**LL:** 37'767 kg 3.88 % 3.28 %

Funkt. Merkmale	80	100	120	Car. fonctionnels
Persistenz	GA 106			Persistence
Zellzahl	GA 114			Cellules somatiques
Mastitisresistenz	GA 107			Résist. aux mamm.
Milchfluss	GA 105			Aptitude à la traite
Temperament	GA 102			Tempérament
Fruchtbarkeit Tö.	GA 105			Fertilité Filles
BCS	GA 104			BCS
Eingespertes Futter	GA 90			Fourrage économisé
Nutzungsdauer	GA 116			Durée d'utilisation
Geburtsablauf dir.	GA 105			Déroulem.vélage dir.
Geburtsablauf Tö.	GA 115			Déroulem.vélage filles

Holstein



M: KNS Board MISSBOARD-P



# HEKTOR-HO-PP-ET

GA 100% PP 100% CHF 39.-

Hulk-P HEKTOR-HO-PP-ET POS

DE 007.7090.3899.1

Hotspot-P HULK-P x Board MISSBOARD-P VG85 x Balisto MISSBALISTA-P G+84 x Epic MISS-P

ISET:	1'423	GA 12.23	KK/KC:	BB	BCN:	A2A2	ZZ/Cel.:	120	
IPL:	137	B/S %	M/L kg	F/MG kg	F/MG %	E/P kg	E/P %	ND/DU:	114
ITP:	121	73	+ 1'077	+ 46	+ 0.03	+ 65	+ 0.33	Fru./Fér.:	102
IFF:	110	Tö./Fi.	Format	Becken/Croupe	GM/ME	EU/PI	NG/NN:	103	
		0	109	99	115	122			

MM: BWH President CHRISSY



# LEMUR-PP-ET

GA 100% PP 100% CHF 39.-

SHA Luster-P LEMUR-PP-ET POS | aAa: 234

DE 014.0572.3993.2

Zipit LUSTER-P x Mission-P CHRISTINE-P G+84 x President CHRISSY EX90 x Beacon CHRISSY VG87

ISET:	1'323	GA 12.23	KK/KC:	BB	BCN:	A2A2	ZZ/Cel.:	110	
IPL:	128	B/S %	M/L kg	F/MG kg	F/MG %	E/P kg	E/P %	ND/DU:	115
ITP:	122	73	+ 882	+ 63	+ 0.30	+ 41	+ 0.13	Fru./Fér.:	106
IFF:	106	Tö./Fi.	Format	Becken/Croupe	GM/ME	EU/PI	NG/NN:	104	
		0	111	112	119	116			

PERLO-P



# PERLO-P

GA 50% PP 50% CHF 29.-

Schlossgut Hulk-P PERLO-P POC | aAa: 324 165

CH 120.1566.0324.4

Hotspot-P HULK-P x Applicable PERLE RAE-P VG86 x Addiction-P PINYA RAE-PP VG85 x Explode PIPPA RAE EX90 3E

ISET:	1'390	GA 12.23	KK/KC:	AB	BCN:	A2A2	ZZ/Cel.:	116	
IPL:	127	B/S %	M/L kg	F/MG kg	F/MG %	E/P kg	E/P %	ND/DU:	109
ITP:	126	74	+ 812	+ 42	+ 0.10	+ 44	+ 0.19	Fru./Fér.:	114
IFF:	118	Tö./Fi.	Format	Becken/Croupe	GM/ME	EU/PI	NG/NN:	103	
		0	113	105	107	128			

# MUDSLINGER-PP

GA 100% PP 100% CHF 74.-  
CHF 39.-

Vogue A2P2-PP MUDSLINGER-PP POS

CA 000.1403.7137.3

HO | 24.05.2021 | aAa: 231 465

M: Vogue Mirand-PP MUDDY WATERS-PP



ISET: 1'207  
IPL: 125  
ITP: 131  
IFF: 88



GA 12.23	Tö./Fi.: 0	Betr./Expl.: 0	KK/KC: AB	BCN: A2A2
B/S %	Milch/Lait	Fett/MG	Eiweiss/Prot.	
73	+ 556 kg	+ 61 kg	+ 0.44 %	+ 33 kg
				+ 0.17 %

MMM: Calbrett Kingbrov MIRANDA-P



V/P: Vogue Luster-P A2P2-PP  
M: Vogue Mirand-PP MUDDY WATERS-PP 1L / VG89  
Ø1L: 9'228 kg 4.27 % 3.55 %  
LL: 11'122 kg 4.32 % 3.59 %  
MM: Vogue Loyola-P MUDSLIDE-P RDC 3L / EX92  
Ø2L: 12'250 kg 3.92 % 3.29 %  
LL: 30'095 kg 4.02 % 3.37 %

Exterieur	80	GA Tö./Fi.: 0	120	Morphologie
ITP	131			
Format	121			Format
Becken	116			Croupe
Gliedmassen	112			Membres
Euter	125			Pis
Kreuzbeinhöhe	128			Hauteur à la croupe
Rel. Höhe Vorderhand	99			Hauteur avant-main
Brustbreite	118			Largeur de poitrine
Körpertiefe	125			Profondeur
Lende	104			Rein
Rippenstruktur	128			Angularité
Beckenneigung	114			Position ischions
Beckenbreite	118			Largeur ischions
Knochenbau	103			Qualité d'ossature
Hinterbeinwinkelung	99			Angle du jarret
Fusswinkel	107			Angle du pied
Trachtenhöhe	117			Talon
Hinterbeinstellung	103			Aplombs post.
Bewegung	109			Mobilité
Aufhängung vorn	129			Attache avant-pis
Aufh. hinten Breite	129			Attache arr. largeur
Aufh. hinten Höhe	130			Attache arr. hauteur
Zentralband	106			Ligament médian
Eutertiefe	121			Profondeur du pis
Drüsigkeit	130			Texture
Zitzenlänge vorn	105			Longueur trayons ant.
Zitzenverteilung vorn	107			Implant. trayons avant
Zitzenverteilung hinten	106			Implant. trayons arr.

Funkt. Merkmale	80	100	120	Car. fonctionnels
Persistenz	GA 106			Persistence
Zellzahl	GA 106			Cellules somatiques
Mastitisresistenz	GA 103			Résist. aux mamm.
Milchfluss	GA 114			Aptitude à la traite
Temperament	GA 111			Tempérament
Fruchtbarkeit Tö.	GA 90			Fertilité Filles
BCS	GA 93			BCS
Eingespertes Futter	GA 71			Fourrage économisé
Nutzungsdauer	GA 92			Durée d'utilisation
Geburtsablauf dir.	GA 98			Déroutem.v.élage dir.
Geburtsablauf Tö.	GA 122			Déroutem.v.élage filles



# CHIP SLICK-SL-ET



CHF 69.-

US 032.4146.6035.8

S-S-I Conway CHIP SLICK-SL-ET SL1C  
HO | 02.08.2021

5M: OCD Mogul FUZZY NAVEL



**ISSET:** 1'366  
**IPL:** 142  
**ITP:** 110  
**IFF:** 106



Exterieur	80	GA Tö./Fi.: 0	120	Morphologie
ITP	110			
Format	111			Format
Becken	97			Croupe
Gliedmassen	102			Membres
Euter	106			Pis
Kreuzbeinhöhe	106			Hauteur à la croupe
Rel. Höhe Vorderhand	102			Hauteur avant-main
Brustbreite	111			Largeur de poitrine
Körpertiefe	109			Profondeur
Lende	90			Rein
Rippenstruktur	116			Angularité
Beckenneigung	92			Position ischions
Beckenbreite	107			Largeur ischions
Knochenbau	103			Qualité d'ossature
Hinterbeinwinkelung	99			Angle du jarret
Fusswinkel	92			Angle du pied
Trachtenhöhe	105			Talon
Hinterbeinstellung	102			Aplombs post.
Bewegung	99			Mobilité
Aufhängung vorn	103			Attache avant-pis
Aufh. hinten Breite	110			Attache arr. largeur
Aufh. hinten Höhe	105			Attache arr. hauteur
Zentralband	108			Ligament médian
Eutertiefe	99			Profondeur du pis
Drüsigkeit	109			Texture
Zitzenlänge vorn	103			Longeur trayons ant.
Zitzenverteilung vorn	94			Implant. trayons avant
Zitzenverteilung hinten	96			Implant. trayons arr.

**GA 12.23** Tö./Fi.: 0 Betr./Expl.: 0 **KK/KC: AB** **BCN: A2A2**  
**B/S %** 71 **Milch/Lait** + 1'076 kg **Fett/MG** + 112 kg **Eiweiss/Prot.** + 54 kg  
**+** 0.75 % **+ 0.20 %**

Funkt. Merkmale	80	100	120	Car. fonctionnels
Persistenz	GA 102			Persistence
Zellzahl	GA 102			Cellules somatiques
Mastitisresistenz	GA 100			Résist. aux mamm.
Milchfluss	GA 104			Aptitude à la traite
Temperament	GA 97			Tempérament
Fruchtbarkeit Tö.	GA 108			Fertilité Filles
BCS	GA 95			BCS
Eingespertes Futter	GA 92			Fourrage économisé
Nutzungsdauer	GA 111			Durée d'utilisation
Geburtsablauf dir.	GA 107			Déroulem.vélage dir.
Geburtsablauf Tö.	GA 112			Déroulem.vélage filles

4M: Progenesis Tango FANCY



**V/P:** Sandy-Valley Renegade **CONWAY**  
**M:** S-S-I Lone Ranger **11199-SL**  
**1L / VG85**  
**Ø1L:** 10'669 kg 4.86 % 3.68 %  
**LL:** 11'054 kg 4.89 % 3.70 %  
**MM:** S-S-I Jodany **9092**

# ZANY-ET



CHF 72.-

CHF 42.-

Koepon Zazzle ZANY-ET  
HO | 21.03.2021

NL 005.7762.2009.7

Koepon Zazzle ZANY-ET



**ISSET:** 1'508  
**IPL:** 146  
**ITP:** 127  
**IFF:** 113



Exterieur	80	GA Tö./Fi.: 0	120	Morphologie
ITP	127			
Format	118			Format
Becken	102			Croupe
Gliedmassen	113			Membres
Euter	124			Pis
Kreuzbeinhöhe	120			Hauteur à la croupe
Rel. Höhe Vorderhand	107			Hauteur avant-main
Brustbreite	122			Largeur de poitrine
Körpertiefe	107			Profondeur
Lende	99			Rein
Rippenstruktur	118			Angularité
Beckenneigung	104			Position ischions
Beckenbreite	102			Largeur ischions
Knochenbau	114			Qualité d'ossature
Hinterbeinwinkelung	90			Angle du jarret
Fusswinkel	104			Angle du pied
Trachtenhöhe	110			Talon
Hinterbeinstellung	107			Aplombs post.
Bewegung	107			Mobilité
Aufhängung vorn	128			Attache avant-pis
Aufh. hinten Breite	120			Attache arr. largeur
Aufh. hinten Höhe	118			Attache arr. hauteur
Zentralband	111			Ligament médian
Eutertiefe	126			Profondeur du pis
Drüsigkeit	119			Texture
Zitzenlänge vorn	98			Longeur trayons ant.
Zitzenverteilung vorn	104			Implant. trayons avant
Zitzenverteilung hinten	97			Implant. trayons arr.

**GA 12.23** Tö./Fi.: 0 Betr./Expl.: 0 **KK/KC: AB** **BCN: A1A2**  
**B/S %** 72 **Milch/Lait** + 1'096 kg **Fett/MG** + 107 kg **Eiweiss/Prot.** + 64 kg  
**+** 0.68 % **+ 0.30 %**

Funkt. Merkmale	80	100	120	Car. fonctionnels
Persistenz	GA 104			Persistence
Zellzahl	GA 123			Cellules somatiques
Mastitisresistenz	GA 113			Résist. aux mamm.
Milchfluss	GA 110			Aptitude à la traite
Temperament	GA 113			Tempérament
Fruchtbarkeit Tö.	GA 103			Fertilité Filles
BCS	GA 104			BCS
Eingespertes Futter	GA 84			Fourrage économisé
Nutzungsdauer	GA 123			Durée d'utilisation
Geburtsablauf dir.	GI 112			Déroulem.vélage dir.
Geburtsablauf Tö.	GA 122			Déroulem.vélage filles

M: Koepon AltaMilestone ANITA 3



**V/P:** Peak Marius **ALTAZAZZLE**  
**M:** Koepon AltaMilestone **ANITA 3**  
**1L / VG85**  
**Ø1L:** 7'538 kg 4.86 % 3.58 %  
**LL:** 7'538 kg 4.86 % 3.58 %  
**MM:** Peak Hotline **ANITA 9479**  
**1L / VG88**  
**Ø2L:** 13'331 kg 4.22 % 3.38 %  
**LL:** 26'661 kg 4.22 % 3.38 %

Holstein

# EO-ET

Sandy-Valley Renegade EQ-ET  
HO | 01.05.2020 | aAa: 516 324



CHF 69.-

US 032.0948.1288.7

M: Sandy-Valley Frazzled ECSTASY



**ISSET:** 1'459  
**IPL:** 145  
**ITP:** 117  
**IFF:** 113



GA 12.23 Tö./Fi.: 0 Betr./Expl.: 0 KK/KC: AB BCN: A1A2

B/S % Milch/Lait Fett/MG Eiweiss/Prot.  
72 + 1'769 kg + 93 kg + 71 kg  
+ 0.23 % + 0.13 %

Exterieur	80	GA Tö./Fi.: 0	120	Morphologie
ITP	117			
Format	114			Format
Becken	104			Croupe
Gliedmassen	110			Membres
Euter	111			Pis
Kreuzbeinhöhe	114			Hauteur à la croupe
Rel. Höhe Vorderhand	115			Hauteur avant-main
Brustbreite	119			Largeur de poitrine
Körpertiefe	97			Profondeur
Lende	105			Rein
Rippenstruktur	111			Angularité
Beckenneigung	96			Position ischions
Beckenbreite	105			Largeur ischions
Knochenbau	100			Qualité d'ossature
Hinterbeinwinkelung	97			Angle du jarret
Fusswinkel	104			Angle du pied
Trachtenhöhe	106			Talon
Hinterbeinstellung	117			Aplombs post.
Bewegung	105			Mobilité
Aufhängung vorn	111			Attache avant-pis
Aufh. hinten Breite	119			Attache arr. largeur
Aufh. hinten Höhe	115			Attache arr. hauteur
Zentralband	95			Ligament médian
Eutertiefe	111			Profondeur du pis
Drüsigkeit	110			Texture
Zitzenlänge vorn	108			Longeur trayons ant.
Zitzenverteilung vorn	99			Implant. trayons avant
Zitzenverteilung hinten	104			Implant. trayons arr.

3M: Sandy-Valley Rubicon ETERNITY



V/P: SSI-Pr Jaltaoak RENEGADE

M: Sandy-Valley Frazzled ECSTASY

1L / VG87  
Ø1L: 12'601 kg 4.33 % 3.34 %  
LL: 14'869 kg 4.33 % 3.37 %

MM: Sandy-Valley Modesty EDEN

1L / G+83  
Ø1L: 10'347 kg 4.97 % 3.65 %  
LL: 11'181 kg 4.97 % 3.66 %

Funkt. Merkmale	80	100	120	Car. fonctionnels
Persistenz	GA 104			Persistence
Zellzahl	GA 106			Cellules somatiques
Mastitisresistenz	GA 99			Résist. aux mamm.
Milchfluss	GA 105			Aptitude à la traite
Temperament	GA 101			Tempérament
Fruchtbarkeit Tö.	GA 110			Fertilité Filles
BCS	GA 112			BCS
Eingespertes Futter	GA 93			Fourrage économisé
Nutzungsdauer	GA 118			Durée d'utilisation
Geburtsablauf dir.	GI 105			Déroulem.vélage dir.
Geburtsablauf Tö.	GA 119			Déroulem.vélage filles

# DYNASTY-ET

Kings-Ransom Parfect DYNASTY-ET  
HO | 10.12.2020 | aAa: 345 216



CHF 79.-

CHF 44.-

US 032.2443.7469.2

MMM: Kings-Ransom Kingboy DELICATE



**ISSET:** 1'411  
**IPL:** 130  
**ITP:** 124  
**IFF:** 117



GA 12.23 Tö./Fi.: 0 Betr./Expl.: 0 KK/KC: BB BCN: A2A2

B/S % Milch/Lait Fett/MG Eiweiss/Prot.  
72 + 1'204 kg + 90 kg + 39 kg  
+ 0.45 % + 0.00 %

Exterieur	80	GA Tö./Fi.: 0	120	Morphologie
ITP	124			
Format	112			Format
Becken	103			Croupe
Gliedmassen	114			Membres
Euter	122			Pis
Kreuzbeinhöhe	114			Hauteur à la croupe
Rel. Höhe Vorderhand	108			Hauteur avant-main
Brustbreite	112			Largeur de poitrine
Körpertiefe	105			Profondeur
Lende	93			Rein
Rippenstruktur	118			Angularité
Beckenneigung	93			Position ischions
Beckenbreite	115			Largeur ischions
Knochenbau	101			Qualité d'ossature
Hinterbeinwinkelung	91			Angle du jarret
Fusswinkel	104			Angle du pied
Trachtenhöhe	105			Talon
Hinterbeinstellung	119			Aplombs post.
Bewegung	114			Mobilité
Aufhängung vorn	125			Attache avant-pis
Aufh. hinten Breite	115			Attache arr. largeur
Aufh. hinten Höhe	121			Attache arr. hauteur
Zentralband	110			Ligament médian
Eutertiefe	118			Profondeur du pis
Drüsigkeit	113			Texture
Zitzenlänge vorn	103			Longeur trayons ant.
Zitzenverteilung vorn	113			Implant. trayons avant
Zitzenverteilung hinten	106			Implant. trayons arr.

M: Kings-Ransom Legacy DAKOTA



V/P: Siemers Renegade PERFECT

M: Kings-Ransom Legacy DAKOTA

1L / EX90  
Ø1L: 11'349 kg 4.65 % 3.51 %  
LL: 12'324 kg 4.63 % 3.54 %

MM: Kings-Ransom Helix DETERMINE

1L / VG85  
Ø1L: 10'696 kg 4.19 % 3.23 %  
LL: 19'532 kg 4.51 % 3.50 %

Funkt. Merkmale	80	100	120	Car. fonctionnels
Persistenz	GA 106			Persistence
Zellzahl	GA 116			Cellules somatiques
Mastitisresistenz	GA 112			Résist. aux mamm.
Milchfluss	GA 101			Aptitude à la traite
Temperament	GA 107			Tempérament
Fruchtbarkeit Tö.	GA 112			Fertilité Filles
BCS	GA 102			BCS
Eingespertes Futter	GA 89			Fourrage économisé
Nutzungsdauer	GA 124			Durée d'utilisation
Geburtsablauf dir.	GI 106			Déroulem.vélage dir.
Geburtsablauf Tö.	GA 117			Déroulem.vélage filles



M: S-S-I King Doc Have Not 8784



# HAS IT ALL-ET

CHF 74.-  
US 032.3534.2391.5

Duckett Parfect HAS IT ALL-ET | aAa: 135

Renegade PARFECT x King Doc HAVE NOT 8784 EX96 3E x Jedi HAVENOT VG87

<b>ISSET:</b>	<b>1'350</b>	<b>GA 12.23</b>	<b>KK/KC: AB</b>				<b>BCN: A2A2</b>	<b>ZZ/Cel.:</b>	<b>107</b>
<b>IPL:</b>	<b>131</b>	<b>B/S %</b>	<b>M/L kg</b>	<b>F/MG kg</b>	<b>F/MG %</b>	<b>E/P kg</b>	<b>E/P %</b>	<b>ND/DU:</b>	<b>113</b>
<b>ITP:</b>	<b>126</b>	<b>72</b>	<b>+ 1'931</b>	<b>+ 53</b>	<b>- 0.26</b>	<b>+ 58</b>	<b>- 0.06</b>	<b>Fru./Fér.:</b>	<b>101</b>
<b>IFF:</b>	<b>105</b>	<b>Tö./Fi.</b>	<b>Format</b>	<b>Becken/Croupe</b>	<b>GM/ME</b>	<b>EU/PI</b>		<b>NG/NN:</b>	<b>103</b>
		<b>0</b>	<b>116</b>	<b>103</b>	<b>115</b>	<b>122</b>			

M: K&L OH Granite MABEL



# MARCELLO-ET

CHF 72.-  
CHF 42.-

3Star OH Nacash MARCELLO-ET | aAa: 423

Superhero NACASH x Granite MABEL x Rubicon MAYBELLINE VG85 x Supersire DEBRA G+84

<b>ISSET:</b>	<b>1'526</b>	<b>GA 12.23</b>	<b>KK/KC: BB</b>				<b>BCN: A2A2</b>	<b>ZZ/Cel.:</b>	<b>113</b>
<b>IPL:</b>	<b>139</b>	<b>B/S %</b>	<b>M/L kg</b>	<b>F/MG kg</b>	<b>F/MG %</b>	<b>E/P kg</b>	<b>E/P %</b>	<b>ND/DU:</b>	<b>128</b>
<b>ITP:</b>	<b>116</b>	<b>72</b>	<b>+ 560</b>	<b>+ 81</b>	<b>+ 0.66</b>	<b>+ 55</b>	<b>+ 0.42</b>	<b>Fru./Fér.:</b>	<b>123</b>
<b>IFF:</b>	<b>128</b>	<b>Tö./Fi.</b>	<b>Format</b>	<b>Becken/Croupe</b>	<b>GM/ME</b>	<b>EU/PI</b>		<b>NG/NN:</b>	<b>112</b>
		<b>0</b>	<b>104</b>	<b>103</b>	<b>112</b>	<b>118</b>			

5M: Moo Goldwyn DIAMOND



# SAMMY

CHF 29.-

Frauchwil Musa SAMMY | aAa: 324 156

Resolve MUSA x Galahad SINA G+81 x 1st Class SHAUNA VG89 x Supersire SHAKIRA VG88

<b>ISSET:</b>	<b>1'431</b>	<b>GA 12.23</b>	<b>KK/KC: BB</b>				<b>BCN: A1A2</b>	<b>ZZ/Cel.:</b>	<b>129</b>
<b>IPL:</b>	<b>130</b>	<b>B/S %</b>	<b>M/L kg</b>	<b>F/MG kg</b>	<b>F/MG %</b>	<b>E/P kg</b>	<b>E/P %</b>	<b>ND/DU:</b>	<b>124</b>
<b>ITP:</b>	<b>116</b>	<b>74</b>	<b>+ 665</b>	<b>+ 57</b>	<b>+ 0.34</b>	<b>+ 45</b>	<b>+ 0.26</b>	<b>Fru./Fér.:</b>	<b>113</b>
<b>IFF:</b>	<b>128</b>	<b>Tö./Fi.</b>	<b>Format</b>	<b>Becken/Croupe</b>	<b>GM/ME</b>	<b>EU/PI</b>		<b>NG/NN:</b>	<b>103</b>
		<b>0</b>	<b>108</b>	<b>112</b>	<b>102</b>	<b>116</b>			

# GORDON-ET

CHF 79.-  
CHF 42.-

Penn-England Taos GORDON-ET  
HO | 18.11.2020 | aAa: 243

US 032.0670.2899.4

MM: King-Royal GIFIAN 13813



<b>ISSET:</b>	<b>1'620</b>
<b>IPL:</b>	<b>151</b>
<b>ITP:</b>	<b>125</b>
<b>IFF:</b>	<b>125</b>



Exterieur	80	GA Tö./Fi.: 0	120	Morphologie
ITP	125			
Format	109			Format
Becken	99			Croupe
Gliedmassen	111			Membres
Euter	129			Pis
Kreuzbeinhöhe	115			Hauteur à la croupe
Rel. Höhe Vorderhand	100			Hauteur avant-main
Brustbreite	108			Largeur de poitrine
Körpertiefe	96			Profondeur
Lende	99			Rein
Rippenstruktur	119			Angularité
Beckenneigung	96			Position ischions
Beckenbreite	102			Largeur ischions
Knochenbau	114			Qualité d'ossature
Hinterbeinwinkelung	95			Angle du jarret
Fusswinkel	104			Angle du pied
Trachtenhöhe	100			Talon
Hinterbeinstellung	110			Aplombs post.
Bewegung	104			Mobilité
Aufhängung vorn	132			Attache avant-pis
Aufh. hinten Breite	115			Attache arr. largeur
Aufh. hinten Höhe	124			Attache arr. hauteur
Zentralband	122			Ligament médian
Eutertiefe	126			Profondeur du pis
Drüsigkeit	118			Texture
Zitzenlänge vorn	99			Longeur trayons ant.
Zitzenverteilung vorn	122			Implant. trayons avant
Zitzenverteilung hinten	116			Implant. trayons arr.

MMM: Penn-England Josuper GIFIAN 11821



**V/P:** Leaninghouse Renegade TAOS

**M:** Penn-England Thaiti GIFIAN 15903  
1L / G77

**MM:** Penn-England King Royal GIFIAN 13813  
1L / G+80

**Ø1L:** 13'399 kg 3.81 % 3.20 %

**LL:** 16'905 kg 3.85 % 3.29 %

Funkt. Merkmale	80	100	120	Car. fonctionnels
Persistenz	GA 102			Persistence
Zellzahl	GA 113			Cellules somatiques
Mastitisresistenz	GA 101			Résist. aux mamm.
Milchfluss	GA 120			Apptitude à la traite
Temperament	GA 114			Tempérament
Fruchtbarkeit Tö.	GA 122			Fertilité Filles
BCS	GA 101			BCS
Eingespertes Futter	GA 92			Fourrage économisé
Nutzungsdauer	GA 130			Durée d'utilisation
Geburtsablauf dir.	GI 105			Déroulem.vêlage dir.
Geburtsablauf Tö.	GA 113			Déroulem.vêlage filles

Holstein



MM: Kings-Ransom Mogul CLEAVAGE



# CADILLAC-ET

Kings-Ransom King Doc CADILLAC-ET | aAa: 234

CHF 72.-  
CHF 39.-  
US 032.0878.2414.9

Kingboy KING DOC x Kingboy CANTELOUPES VG89 x Mogul CLEAVAGE EX95 x Goldwyn CLASSY EX92

ISET:	1'287	GA 12.23					KK/KC: AB	BCN: A1A2	ZZ/Cel.:	109
IPL:	124	B/S %	M/L kg	F/MG kg	F/MG %	E/P kg	E/P %	ND/DU:	107	
ITP:	127	73	+ 1'479	+ 53	- 0.08	+ 41	- 0.08	Fru./Fér.:	106	
IFF:	103	Tö./Fi.	Format	Becken/Croupe	GM/ME	EU/PI		NG/NN:	103	
		0	116	110	118	120				

M: Gouldhaven Solomon ELLEN



# ENERGY-ET

Blondin Haniko ENERGY-ET | aAa: 243 615

CHF 74.-  
CA 001.2034.5175.9

Delta-Lambad HANIKO x Solomon ELLEN VG86 x Atwood EMILY VG89 x Sam ERIN EX91

ISET:	1'152	GA 12.23					KK/KC: AE	BCN: A1A2	ZZ/Cel.:	98
IPL:	117	B/S %	M/L kg	F/MG kg	F/MG %	E/P kg	E/P %	ND/DU:	99	
ITP:	138	72	+ 1'248	+ 48	- 0.03	+ 28	- 0.15	Fru./Fér.:	84	
IFF:	82	Tö./Fi.	Format	Becken/Croupe	GM/ME	EU/PI		NG/NN:	95	
		0	120	117	122	132				

M: Mattenhof Denver GRENADINE



# GRENADIER-ET

Mattenhof Tantum GRENADIER-ET

CHF 74.-  
CHF 39.-  
CH 120.1572.4494.1

Discjockey TANTUM x Denver GRENADINE &lt;VG87 x Solomon GHARDAIA EX90 x Atwood GALYS-VRAY EX94

ISET:	1'262	GA 12.23					KK/KC: AE	BCN: A1A2	ZZ/Cel.:	116
IPL:	122	B/S %	M/L kg	F/MG kg	F/MG %	E/P kg	E/P %	ND/DU:	101	
ITP:	131	71	+ 1'433	+ 45	- 0.14	+ 39	- 0.09	Fru./Fér.:	95	
IFF:	100	Tö./Fi.	Format	Becken/Croupe	GM/ME	EU/PI		NG/NN:	99	
		0	115	115	103	134				

MMM: View-Home Doorman WISCONSIN



# HATCHET-ET

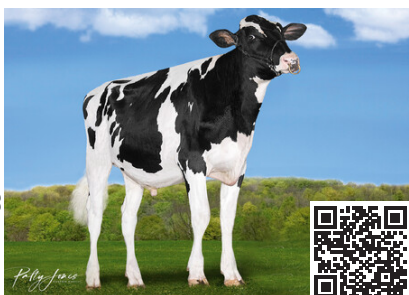
Mr Aija Axl HATCHET-ET | aAa: 231

CHF 72.-  
US 032.0459.3857.4

King Royal AXL x King Doc WICHITA VG88 x Commander WISCONSIN 3788 VG86

ISET:	1'323	GA 12.23					KK/KC: BB	BCN: A2A2	ZZ/Cel.:	108
IPL:	127	B/S %	M/L kg	F/MG kg	F/MG %	E/P kg	E/P %	ND/DU:	104	
ITP:	129	72	+ 1'181	+ 40	- 0.09	+ 49	+ 0.11	Fru./Fér.:	102	
IFF:	100	Tö./Fi.	Format	Becken/Croupe	GM/ME	EU/PI		NG/NN:	104	
		0	109	103	118	132				

Cedarwal Jagger IMAGINE-ET



# IMAGINE-ET

Cedarwal Jagger IMAGINE-ET H1C

CHF 72.-  
CA 000.1318.5510.3

Hunk JAGGER x Altahotjob ICEBERG VG85 x Fabulous IMOGEN 7295 VG85 x Modesty IMOGENE VG88

ISET:	1'424	GA 12.23					KK/KC: BB	BCN: A1A2	ZZ/Cel.:	111
IPL:	132	B/S %	M/L kg	F/MG kg	F/MG %	E/P kg	E/P %	ND/DU:	117	
ITP:	131	71	+ 1'314	+ 63	+ 0.10	+ 52	+ 0.09	Fru./Fér.:	109	
IFF:	110	Tö./Fi.	Format	Becken/Croupe	GM/ME	EU/PI		NG/NN:	108	
		0	114	104	127	128				

Aija Alleyoop WAY MAKER-ET



# WAY MAKER-ET

Aija Alleyoop WAY MAKER-ET H5C | aAa: 234

CHF 72.-  
CHF 39.-  
CH 120.1651.0068.0

Crushabull ALLEYOOP x King Doc WICHITA VG88 x Commander WISCONSIN VG86

ISET:	1'354	GA 12.23					KK/KC: AB	BCN: A2A2	ZZ/Cel.:	105
IPL:	137	B/S %	M/L kg	F/MG kg	F/MG %	E/P kg	E/P %	ND/DU:	109	
ITP:	130	73	+ 1'816	+ 58	- 0.17	+ 66	+ 0.06	Fru./Fér.:	94	
IFF:	92	Tö./Fi.	Format	Becken/Croupe	GM/ME	EU/PI		NG/NN:	101	
		0	115	97	128	127				

# SNIPER-ET

Tapenvale Alligator SNIPER-ET  
HO | 20.01.2022



CHF 72.-  
CHF 39.-

CA 000.1428.9614.0

M: Tapenvale Drifter MERLOT



**ISSET:** 1'338  
**IPL:** 132  
**ITP:** 135  
**IFF:** 100



GA 12.23 Tö./Fi.: 0 Betr./Expl.: 0 KK/KC: AB BCN: A2A2

B/S % Milch/Lait Fett/MG Eiweiss/Prot.  
**73** + **1'780** kg + **55** kg + **58** kg  
- **0.18** % - **0.01** %

MM: Tapenvale Sidekick MISS UNIVERSE



V/P: Stantons Kingboy ALLIGATOR

M: Tapenvale Drifter MERLOT

1L / VG86  
Ø1L: 10'801 kg 4.16 % 3.40 %  
LL: 13'855 kg 4.06 % 3.31 %

MM: Tapenvale Sidekick MISS UNIVERSE

2L / VG87  
Ø2L: 10'260 kg 5.29 % 3.71 %  
LL: 22'996 kg 5.33 % 3.78 %

Exterieur	80	GA Tö./Fi.: 0	120	Morphologie
ITP	135			
Format	125			Format
Becken	112			Croupe
Gliedmassen	119			Membres
Euter	124			Pis
Kreuzbeinhöhe	117			Hauteur à la croupe
Rel. Höhe Vorderhand	117			Hauteur avant-main
Brustbreite	122			Largeur de poitrine
Körpertiefe	118			Profondeur
Lende	102			Rein
Rippenstruktur	132			Angularité
Beckenneigung	91			Position ischions
Beckenbreite	126			Largeur ischions
Knochenbau	111			Qualité d'ossature
Hinterbeinwinkelung	115			Angle du jarret
Fusswinkel	111			Angle du pied
Trachtenhöhe	122			Talon
Hinterbeinstellung	110			Aplombs post.
Bewegung	118			Mobilité
Aufhängung vorn	113			Attache avant-pis
Aufh. hinten Breite	141			Attache arr. largeur
Aufh. hinten Höhe	130			Attache arr. hauteur
Zentralband	130			Ligament médian
Eutertiefe	111			Profondeur du pis
Drüsigkeit	128			Texture
Zitzenlänge vorn	109			Longeur trayons ant.
Zitzenverteilung vorn	106			Implant. trayons avant
Zitzenverteilung hinten	107			Implant. trayons arr.

Funkt. Merkmale	80	100	120	Car. fonctionnels
Persistenz	GA 105			Persistence
Zellzahl	GA 107			Cellules somatiques
Mastitisresistenz	GA 102			Résist. aux mamm.
Milchfluss	GA 100			Aptitude à la traite
Temperament	GA 111			Tempérament
Fruchtbarkeit Tö.	GA 101			Fertilité Filles
BCS	GA 97			BCS
Eingespertes Futter	GA 81			Fourrage économisé
Nutzungsdauer	GA 97			Durée d'utilisation
Geburtsablauf dir.	GA 102			Déroulem.vélagé dir.
Geburtsablauf Tö.	GA 114			Déroulem.vélagé filles

# SALUTE

Hamming Avenger SALUTE  
HO | 10.01.2022 | aAa: 243 615



CHF 82.-  
CHF 44.-

CA 000.1434.4784.6

M: Hamming Chief SHADE



**ISSET:** 1'399  
**IPL:** 136  
**ITP:** 138  
**IFF:** 100



GA 12.23 Tö./Fi.: 0 Betr./Expl.: 0 KK/KC: AB BCN: A2A2

B/S % Milch/Lait Fett/MG Eiweiss/Prot.  
**71** + **1'526** kg + **82** kg + **56** kg  
+ **0.21** % + **0.06** %

SALUTE



V/P: Mystique Rozume AVENGER

M: Hamming Chief SHADE

2L / VG89  
Ø2L: 13'591 kg 4.25 % 3.48 %  
LL: 34'231 kg 4.48 % 3.66 %

MM: Hammingview Doorman SUNSHINE

4L / EX93 2E  
Ø4L: 13'402 kg 4.94 % 3.59 %  
LL: 60'673 kg 5.11 % 3.70 %

Exterieur	80	GA Tö./Fi.: 0	120	Morphologie
ITP	138			
Format	119			Format
Becken	118			Croupe
Gliedmassen	117			Membres
Euter	135			Pis
Kreuzbeinhöhe	127			Hauteur à la croupe
Rel. Höhe Vorderhand	108			Hauteur avant-main
Brustbreite	116			Largeur de poitrine
Körpertiefe	111			Profondeur
Lende	110			Rein
Rippenstruktur	126			Angularité
Beckenneigung	105			Position ischions
Beckenbreite	119			Largeur ischions
Knochenbau	108			Qualité d'ossature
Hinterbeinwinkelung	98			Angle du jarret
Fusswinkel	116			Angle du pied
Trachtenhöhe	126			Talon
Hinterbeinstellung	101			Aplombs post.
Bewegung	113			Mobilité
Aufhängung vorn	136			Attache avant-pis
Aufh. hinten Breite	131			Attache arr. largeur
Aufh. hinten Höhe	138			Attache arr. hauteur
Zentralband	134			Ligament médian
Eutertiefe	130			Profondeur du pis
Drüsigkeit	138			Texture
Zitzenlänge vorn	90			Longeur trayons ant.
Zitzenverteilung vorn	119			Implant. trayons avant
Zitzenverteilung hinten	125			Implant. trayons arr.

Funkt. Merkmale	80	100	120	Car. fonctionnels
Persistenz	GA 107			Persistence
Zellzahl	GA 121			Cellules somatiques
Mastitisresistenz	GA 112			Résist. aux mamm.
Milchfluss	GA 87			Aptitude à la traite
Temperament	GA 105			Tempérament
Fruchtbarkeit Tö.	GA 91			Fertilité Filles
BCS	GA 102			BCS
Eingespertes Futter	GA 78			Fourrage économisé
Nutzungsdauer	GA 108			Durée d'utilisation
Geburtsablauf dir.	GA 100			Déroulem.vélagé dir.
Geburtsablauf Tö.	GA 106			Déroulem.vélagé filles

Holstein



# ROCKSTAR-ET

Weeksdale GIK DeltaLambada ROCKSTAR-ET  
HO | 13.03.2022 | aAa: 243 165

**NEW**  
CHF 74.-  
CHF 42.-  
CA 000.1439.7088.7

M: Brabantdale Sidekick AMAZON



**ISSET: 1'291**  
**IPL: 127**  
**ITP: 133**  
**IFF: 101**



<b>GA 12.23</b>	<b>Tö./Fi.: 0</b>	<b>Betr./Expl.: 0</b>	<b>KK/KC: AB</b>	<b>BCN: A2A2</b>
<b>B/S %</b>	<b>Milch/Lait</b>	<b>Fett/MG</b>	<b>Eiweiss/Prot.</b>	
<b>72</b>	<b>+ 1'256 kg</b>	<b>+ 50 kg</b>	<b>+ 46 kg</b>	
		<b>-0.02 %</b>	<b>+ 0.05 %</b>	

Exterieur	80	GA Tö./Fi.: 0	120	Morphologie
ITP	133			Format
Format	125			Croupe
Becken	121			Membres
Gliedmassen	113			Pis
Euter	121			Hauteur à la croupe
Kreuzbeinhöhe	132			Hauteur avant-main
Rel. Höhe Vorderhand	119			Largueur de poitrine
Brustbreite	121			Profondeur
Körpertiefe	122			Rein
Lende	109			Angularité
Rippenstruktur	138			Position ischions
Beckenneigung	103			Largueur ischions
Beckenbreite	126			Qualité d'ossature
Knochenbau	98			Angle du jarret
Hinterbeinwinkelung	97			Angle du pied
Fusswinkel	122			Talon
Trachtenhöhe	130			Aplombs post.
Hinterbeinstellung	107			Mobilité
Bewegung	105			Attache avant-pis
Aufhängung vorn	123			Attache arr. largeur
Aufh. hinten Breite	127			Attache arr. hauteur
Aufh. hinten Höhe	128			Ligament médian
Zentralband	118			Profondeur du pis
Eutertiefe	118			Texture
Drüsigkeit	126			Longeur trayons ant.
Zitzenlänge vorn	106			Implant. trayons avant
Zitzenverteilung vorn	100			Implant. trayons arr.
Zitzenverteilung hinten	110			

ROCKSTAR-ET



**V/P:** Farnear Delta **DELTA-LAMBDA**  
**M:** Brabantdale Sidekick **AMAZON**  
**1L / VG87**  
**Ø1L:** 9'957 kg 4.00 % 3.45 %  
**LL:** 11'783 kg 4.23 % 3.50 %  
**MM:** Brabantdale Jacoby **ALBANIA**  
**VG86**

Funkt. Merkmale	80	100	120	Car. fonctionnels
Persistenz	GA 104			Persistence
Zellzahl	GA 115			Cellules somatiques
Mastitisresistenz	GA 105			Résist. aux mamm.
Milchfluss	GA 98			Aptitude à la traite
Temperament	GA 119			Tempérament
Fruchtbarkeit Tö.	GA 101			Fertilité Filles
BCS	GA 90			BCS
Eingespertes Futter	GA 70			Fourrage économisé
Nutzungsdauer	GA 106			Durée d'utilisation
Geburtsablauf dir.	GA 102			Déroulem.vélage dir.
Geburtsablauf Tö.	GA 114			Déroulem.vélage filles

# REVELATION-ET

Blondin Avenger REVELATION-ET  
HO | 29.10.2021 | aAa: 423 615

**CHF 74.-**  
**CHF 44.-**  
CA 001.2078.1906.7

M: Lareleve Sidekick 772



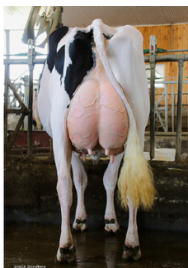
**ISSET: 1'280**  
**IPL: 115**  
**ITP: 139**  
**IFF: 104**



<b>GA 12.23</b>	<b>Tö./Fi.: 0</b>	<b>Betr./Expl.: 0</b>	<b>KK/KC: AB</b>	<b>BCN: A1A2</b>
<b>B/S %</b>	<b>Milch/Lait</b>	<b>Fett/MG</b>	<b>Eiweiss/Prot.</b>	
<b>70</b>	<b>+ 1'270 kg</b>	<b>+ 39 kg</b>	<b>+ 27 kg</b>	
		<b>-0.14 %</b>	<b>-0.17 %</b>	

Exterieur	80	GA Tö./Fi.: 0	120	Morphologie
ITP	139			Format
Format	119			Croupe
Becken	118			Membres
Gliedmassen	125			Pis
Euter	134			Hauteur à la croupe
Kreuzbeinhöhe	116			Hauteur avant-main
Rel. Höhe Vorderhand	105			Largueur de poitrine
Brustbreite	116			Profondeur
Körpertiefe	108			Rein
Lende	116			Angularité
Rippenstruktur	121			Position ischions
Beckenneigung	102			Largueur ischions
Beckenbreite	118			Qualité d'ossature
Knochenbau	108			Angle du jarret
Hinterbeinwinkelung	95			Angle du pied
Fusswinkel	114			Talon
Trachtenhöhe	106			Aplombs post.
Hinterbeinstellung	123			Mobilité
Bewegung	124			Attache avant-pis
Aufhängung vorn	135			Attache arr. largeur
Aufh. hinten Breite	126			Attache arr. hauteur
Aufh. hinten Höhe	134			Ligament médian
Zentralband	121			Profondeur du pis
Eutertiefe	129			Texture
Drüsigkeit	135			Longeur trayons ant.
Zitzenlänge vorn	88			Implant. trayons avant
Zitzenverteilung vorn	109			Implant. trayons arr.
Zitzenverteilung hinten	105			

M: Lareleve Sidekick 772



**V/P:** Mystique Rozume **AVENGER**  
**M:** Lareleve Sidekick **772**  
**2L / VG89**  
**Ø2L:** 11'683 kg 4.15 % 3.20 %  
**LL:** 28'363 kg 4.13 % 3.29 %  
**MM:** Lareleve High Octane **HIGHOCTANE**  
**2L / VG85**  
**Ø3L:** 15'806 kg 4.53 % 3.20 %  
**LL:** 58'359 kg 4.61 % 3.29 %

Funkt. Merkmale	80	100	120	Car. fonctionnels
Persistenz	GA 105			Persistence
Zellzahl	GA 119			Cellules somatiques
Mastitisresistenz	GA 114			Résist. aux mamm.
Milchfluss	GA 93			Aptitude à la traite
Temperament	GA 112			Tempérament
Fruchtbarkeit Tö.	GA 93			Fertilité Filles
BCS	GA 111			BCS
Eingespertes Futter	GA 86			Fourrage économisé
Nutzungsdauer	GA 114			Durée d'utilisation
Geburtsablauf dir.	GA 101			Déroulem.vélage dir.
Geburtsablauf Tö.	GA 109			Déroulem.vélage filles



# TOP FIVE Red Holstein

ISET	
SPARK-ET gesext	1'455
ANDROID-ET	1'451
SOLITO-ET gesext	1'431
SAM-P-ET gesext	1'418
BOEING-P gesext	1'381

IPL	
BOEING-P gesext	138
ANDROID-ET	138
SAM-P-ET gesext	136
SPARK-ET gesext	135
SOLITAIR-P-ET gesext	133

kg Milch/Lait	
SPARK-ET gesext	+ 2'357
SAM-P-ET gesext	+ 1'954
SOLITAIR-P-ET gesext	+ 1'446
ANDROID-ET	+ 1'308
BOEING-P gesext	+ 1'184

Zellzahlen/Cellules	
SPARK-ET gesext	129
SOLITO-ET gesext	127
ARTISTE-ET gesext	122
SAM-P-ET gesext	120
SOLITAIR-P-ET gesext	119

IFF	
SOLITO-ET gesext	131
SPARK-ET gesext	124
ANDROID-ET	122
SAM-P-ET gesext	115
LINO-P gesext BIO	114

Fruchtbarkeit/Fertilité	
ANDROID-ET	123
SOLITO-ET gesext	121
SPARK-ET gesext	116
AVATAR-ET gesext	111
LINO-P gesext BIO	109

Nutzungsd./Durée Util.	
SOLITO-ET gesext	135
SOLITAIR-P-ET gesext	130
SAM-P-ET gesext	122
SPARK-ET gesext	118
AVATAR-ET gesext	117

Abkalben/Vêlage	
SOLITAIR-P-ET gesext	126
LINO-P gesext BIO	124
DOMINO-PP-ET gesext	120
SAY-PP-ET gesext	120
MCDONALD-P-ET gesext	114

ITP	
AVATAR-ET gesext	130
ARTISTE-ET gesext	124
CHEER-ET gesext	124
SOLITO-ET gesext	121
BOEING-P gesext	115

Grösse/Stature	
SOLITAIR-P-ET gesext	96
SAM-P-ET gesext	98
ANDROID-ET	105
LINO-P gesext BIO	106
BOEING-P gesext	109

Brustbr./Larg. de poitr.	
ARTISTE-ET gesext	116
BOEING-P gesext	112
AVATAR-ET gesext	108
ANDROID-ET	108
CHEER-ET gesext	105

Euter/Mamelle	
AVATAR-ET gesext	125
ARTISTE-ET gesext	123
CHEER-ET gesext	123
SOLITO-ET gesext	121
SAM-P-ET gesext	117

## AVATAR-ET RED

Höven Holsteins Army AVATAR-ET RED  
RH | 12.05.2018 | aAa: 135

CHF 79.-  
CHF 44.-  
DE 003.6094.0067.8

Taillemau Avatar MERRY RED



**ISET:** 1'227  
**IPL:** 107  
**ITP:** 130  
**IFF:** 112



Exterieur	80	G Tö./Fi.: 226	120	Morphologie
ITP	130			Format
Format	113			Croupe
Becken	122			Membres
Gliedmassen	118			Pis
Euter	125			
Kreuzbeinhöhe	111			Hauteur à la croupe
Rel. Höhe Vorderhand	114			Hauteur avant-main
Brustbreite	108			Largueur de poitrine
Körpertiefe	98			Profondeur
Lende	110			Rein
Rippenstruktur	120			Angularité
Beckenneigung	114			Position ischions
Beckenbreite	125			Largueur ischions
Knochenbau	107			Qualité d'ossature
Hinterbeinwinkelung	97			Angle du jarret
Fusswinkel	114			Angle du pied
Trachtenhöhe	115			Talon
Hinterbeinstellung	116			Aplombs post.
Bewegung	111			Mobilité
Aufhängung vorn	126			Attache avant-pis
Aufh. hinten Breite	116			Attache arr. largeur
Aufh. hinten Höhe	125			Attache arr. hauteur
Zentralband	110			Ligament médian
Eutertiefe	122			Profondeur du pis
Drüsigkeit	128			Texture
Zitzenlänge vorn	98			Longueur trayons ant.
Zitzenverteilung vorn	112			Implant. trayons avant
Zitzenverteilung hinten	113			Implant. trayons arr.

G 12.23	Tö./Fi.: 474	Betr./Expl.: 286	KK/KC: AB	BCN: A1A1
B/S %	Milch/Lait	Fett/MG	Eiweiss/Prot.	
97	+ 69 kg	+ 2 kg	+ 14 kg	
		-0.01 %	+ 0.13 %	
Tö./Fi.	Ø Milch/Lait			
123 (1.L)	7'220 kg	4.02 %	3.35 %	

GranFaline Avatar LOUJANNE RAE



**V/P:** Siemers High Octane ARMY RDC  
**M:** Awesome SPECIALRED RED  
3L / EX91  
Ø3L: 12'843 kg 4.34 % 3.63 %  
LL: 44'370 kg 4.38 % 3.69 %  
**MM:** Milksource Ladd-P SHANIA RED  
4L / EX92 3E  
Ø4L: 10'011 kg 4.23 % 3.64 %  
LL: 42'983 kg 4.29 % 3.67 %

Funkt. Merkmale	80	100	120	Car. fonctionnels
Persistenz	G 102			Persistence
Zellzahl	G 108			Cellules somatiques
Mastitisresistenz	G 103			Résist. aux mamm.
Milchfluss	G 111			Aptitude à la traite
Temperament	GI 111			Tempérament
Fruchtbarkeit Tö.	G 111			Fertilité Filles
BCS	G 95			BCS
Eingespertes Futter	G 94			Fourrage économisé
Nutzungsdauer	GI 117			Durée d'utilisation
Geburtsablauf dir.	G 102			Déroulem.vélag dir.
Geburtsablauf Tö.	G 107			Déroulem.vélag filles
Aufzuchtverluste	CH 109			Perte en élevage

# BOEING-P RED

Dewgood 737 Webster-P BOEING-P RED POC  
RH | 05.04.2019 | aAa: 516



CHF 69.-  
CHF 39.-

US 001.4476.3663.0

AOT Boeing-P HOOSKY RED



**ISET:** 1'381  
**IPL:** 138  
**ITP:** 115  
**IFF:** 111



<b>GI 12.23</b>	<b>Tö./Fi.: 115</b>	<b>Betr./Expl.: 68</b>	<b>KK/KC: BB</b>	<b>BCN: A2A2</b>
<b>B/S %</b>	<b>Milch/Lait</b>	<b>Fett/MG</b>	<b>Eiweiss/Prot.</b>	
<b>80</b>	<b>+ 1'184 kg</b>	<b>+ 92 kg</b>	<b>+ 53 kg</b>	
		<b>+ 0.48 %</b>	<b>+ 0.15 %</b>	

Exterieur	80	GI Tö./Fi.: 17	120	Morphologie
ITP	115			
Format	114			Format
Becken	97			Croupe
Gliedmassen	103			Membres
Euter	112			Pis
Kreuzbeinhöhe	109			Hauteur à la croupe
Rel. Höhe Vorderhand	114			Hauteur avant-main
Brustbreite	112			Largeur de poitrine
Körpertiefe	105			Profondeur
Lende	98			Rein
Rippenstruktur	118			Angularité
Beckenneigung	99			Position ischions
Beckenbreite	97			Largeur ischions
Knochenbau	90			Qualité d'ossature
Hinterbeinwinkelung	79			Angle du jarret
Fusswinkel	112			Angle du pied
Trachtenhöhe	115			Talon
Hinterbeinstellung	96			Aplombs post.
Bewegung	105			Mobilité
Aufhängung vorn	112			Attache avant-pis
Aufh. hinten Breite	115			Attache arr. largeur
Aufh. hinten Höhe	106			Attache arr. hauteur
Zentralband	100			Ligament médian
Eutertiefe	109			Profondeur du pis
Drüsigkeit	111			Texture
Zitzenlänge vorn	102			Longeur trayons ant.
Zitzenverteilung vorn	108			Implant. trayons avant
Zitzenverteilung hinten	105			Implant. trayons arr.

AOT Boeving-P HAWAII RDC



**V/P:** Progenesis Franchise WEBSTER-P RDC  
**M:** Ri-Val-Re Jedi NORA-P RDC  
2L / EX90  
**Ø2L:** 15'085 kg 3.58 % 3.38 %  
**LL:** 35'544 kg 3.63 % 3.40 %  
**MM:** Ri-Val-Re King NONO-PP RDC

Funkt. Merkmale	80	100	120	Car. fonctionnels
Persistenz	GA 107			Persistence
Zellzahl	GI 112			Cellules somatiques
Mastitisresistenz	GA 103			Résist. aux mamm.
Milchfluss	GA 106			Aptitude à la traite
Temperament	GA 108			Tempérament
Fruchtbarkeit Tö.	GI 108			Fertilité Filles
BCS	GI 99			BCS
Eingespartes Futter	GI 92			Fourrage économisé
Nutzungsdauer	GA 111			Durée d'utilisation
Geburtsablauf dir.	G 110			Déroutem.vélage dir.
Geburtsablauf Tö.	GI 122			Déroutem.vélage filles
Aufzuchtverluste	CH 111			Perte en élevage

Red Holstein

DIT Lucky-PP LINO-P RED



# LINO-P RED

Dit Lucky-PP LINO-P RED POC | aAa: 234



CHF 74.-  
CHF 44.-

DE 014.0550.4558.0

Jax LUCKY-PP x Sunfish ASTRID-P G+83 x Sympatico-P ARIEL-P EX90 x Talent APPLICIOUS-P EX92

<b>ISET:</b> 1'268	<b>G 12.23</b>	<b>KK/KC: AB</b>	<b>BCN: A2A2</b>	<b>ZZ/Cel.:</b> 113
<b>IPL:</b> 117	<b>B/S %</b>	<b>M/L kg</b>	<b>F/MG kg</b>	<b>F/MG %</b>
<b>ITP:</b> 110	<b>94</b>	<b>+ 529</b>	<b>+ 19</b>	<b>- 0.03</b>
<b>IFF:</b> 114	<b>E/P kg</b>	<b>E/P %</b>	<b>+ 31</b>	<b>+ 0.15</b>
	<b>Tö./Fi.</b>	<b>Format</b>	<b>Becken/Croupe</b>	<b>GM/ME</b>
	<b>82</b>	<b>99</b>	<b>104</b>	<b>120</b>
	<b>EU/PI</b>	<b>109</b>	<b>109</b>	<b>109</b>
	<b>ND/DU:</b> 116	<b>Fru./Fér.:</b> 109	<b>NG/NN:</b> 124	

MM: MAR Chipper BELAMI RED



# SAM-P-ET RED

Spark SAM-P-ET RED POC | aAa: 243



CHF 79.-  
CHF 39.-

DE 003.6178.9760.6

Salvatore SPARK x Hologram BRIGITTA-PP VG87 x Chipper-P BELAMI-P G+83 x Bookem BRITANIA-P

<b>ISET:</b> 1'418	<b>G 12.23</b>	<b>KK/KC: AB</b>	<b>BCN: A1A2</b>	<b>ZZ/Cel.:</b> 120
<b>IPL:</b> 136	<b>B/S %</b>	<b>M/L kg</b>	<b>F/MG kg</b>	<b>F/MG %</b>
<b>ITP:</b> 111	<b>83</b>	<b>+ 1'954</b>	<b>+ 67</b>	<b>- 0.13</b>
<b>IFF:</b> 115	<b>E/P kg</b>	<b>E/P %</b>	<b>+ 63</b>	<b>- 0.01</b>
	<b>Tö./Fi.</b>	<b>Format</b>	<b>Becken/Croupe</b>	<b>GM/ME</b>
	<b>97</b>	<b>97</b>	<b>102</b>	<b>109</b>
	<b>EU/PI</b>	<b>117</b>	<b>117</b>	<b>117</b>
	<b>ND/DU:</b> 122	<b>Fru./Fér.:</b> 107	<b>NG/NN:</b> 113	

BOP Solitaire-P CALYPSO RED



# SOLITAIR-P-ET RED

Caudumer Salvatore SOLITAIR-P-ET RED POC | aAa: 423 516



CHF 79.-  
CHF 39.-

NL 005.7685.2597.1

Supershot SALVATORE x Balisto LOL 371-P VG86 x Magna-P LOL 305-PP VG87 x Lawn Boy-P LOL 292-P

<b>ISET:</b> 1'363	<b>G 12.23</b>	<b>KK/KC: BB</b>	<b>BCN: A1A2</b>	<b>ZZ/Cel.:</b> 119
<b>IPL:</b> 133	<b>B/S %</b>	<b>M/L kg</b>	<b>F/MG kg</b>	<b>F/MG %</b>
<b>ITP:</b> 109	<b>91</b>	<b>+ 1'446</b>	<b>+ 54</b>	<b>- 0.05</b>
<b>IFF:</b> 112	<b>E/P kg</b>	<b>E/P %</b>	<b>+ 57</b>	<b>+ 0.10</b>
	<b>Tö./Fi.</b>	<b>Format</b>	<b>Becken/Croupe</b>	<b>GM/ME</b>
	<b>1'960</b>	<b>99</b>	<b>105</b>	<b>111</b>
	<b>EU/PI</b>	<b>110</b>	<b>110</b>	<b>110</b>
	<b>ND/DU:</b> 130	<b>Fru./Fér.:</b> 102	<b>NG/NN:</b> 126	



Zaug Android BABETT RED



# ANDROID-ET RED



CHF 29.-

Swissbec Pat ANDROID-ET RED | aAa: 312 546

CH 120.1300.6523.5

Sympatico PAT x Brekem AISLING VG85 x Numero Uno ALIBI x Regiment APPLE EX96 3E

<b>ISSET:</b>	1'451	<b>G 12.23</b>					<b>KK/KC: AB</b>	<b>BCN: A1A2</b>	<b>ZZ/Cel.:</b>	106
<b>IPL:</b>	138	<b>B/S %</b>	<b>M/L kg</b>	<b>F/MG kg</b>	<b>F/MG %</b>	<b>E/P kg</b>	<b>E/P %</b>	<b>ND/DU:</b>	111	
<b>ITP:</b>	109	93	+ 1'308	+ 70	+ 0.18	+ 61	+ 0.19	<b>Fru./Fér.:</b>	123	
<b>IFF:</b>	122	<b>Tö./Fi.</b>	<b>Format</b>	<b>Becken/Croupe</b>	<b>GM/ME</b>	<b>EU/PI</b>	<b>NG/NN:</b>	103		
		57	103	96	107	111				

Neufs Prés Artiste FROSTY-RED



# ARTISTE-ET RDC



CHF 69.-

CHF 39.-

Farnear Doorman ARTISTE-ET RDC H5C | aAa: 234 165

CH 120.1248.0876.3

Bookem DOORMAN x Alchemy ALEXA EX90 x Regiment APPLE EX96 3E DOM 13+ x Durham ALTITUDE

<b>ISSET:</b>	1'240	<b>G 12.23</b>					<b>KK/KC: AB</b>	<b>BCN: A1A2</b>	<b>ZZ/Cel.:</b>	122
<b>IPL:</b>	123	<b>B/S %</b>	<b>M/L kg</b>	<b>F/MG kg</b>	<b>F/MG %</b>	<b>E/P kg</b>	<b>E/P %</b>	<b>ND/DU:</b>	104	
<b>ITP:</b>	124	99	+ 675	+ 24	- 0.04	+ 41	+ 0.21	<b>Fru./Fér.:</b>	85	
<b>IFF:</b>	98	<b>Tö./Fi.</b>	<b>Format</b>	<b>Becken/Croupe</b>	<b>GM/ME</b>	<b>EU/PI</b>	<b>NG/NN:</b>	106		
		341	114	100	111	123				

Unternaehrer Cheer CARMEN



# CHEER-ET RDC



CHF 79.-

CHF 39.-

Vieuxsaule Linden Jordy CHEER-ET RDC | aAa: 231 465

US 031.3235.3101.8

Mgucchi JORDY x High Octane COZY VG88 x Numero Uno CLING VG85 x Atwood CLAIRE VG87

<b>ISSET:</b>	1'200	<b>G 12.23</b>					<b>KK/KC: AA</b>	<b>BCN: A2A2</b>	<b>ZZ/Cel.:</b>	112
<b>IPL:</b>	110	<b>B/S %</b>	<b>M/L kg</b>	<b>F/MG kg</b>	<b>F/MG %</b>	<b>E/P kg</b>	<b>E/P %</b>	<b>ND/DU:</b>	104	
<b>ITP:</b>	124	87	+ 275	+ 31	+ 0.22	+ 12	+ 0.03	<b>Fru./Fér.:</b>	104	
<b>IFF:</b>	104	<b>Tö./Fi.</b>	<b>Format</b>	<b>Becken/Croupe</b>	<b>GM/ME</b>	<b>EU/PI</b>	<b>NG/NN:</b>	93		
		31	110	101	121	123				

DG Col Salvatore SPARK-ET RED



# SPARK-ET RED



CHF 79.-

CHF 39.-

DG Col Salvatore SPARK-ET RED | aAa: 243

NL 008.8321.9744.9

Supershot SALVATORE x Debutant SAVANAH G+84 x Brewmaster SWAN VG88 x Snowman SPRING

<b>ISSET:</b>	1'455	<b>GI 12.23</b>					<b>KK/KC: BB</b>	<b>BCN: A1A1</b>	<b>ZZ/Cel.:</b>	129
<b>IPL:</b>	135	<b>B/S %</b>	<b>M/L kg</b>	<b>F/MG kg</b>	<b>F/MG %</b>	<b>E/P kg</b>	<b>E/P %</b>	<b>ND/DU:</b>	118	
<b>ITP:</b>	112	89	+ 2'357	+ 46	- 0.51	+ 70	- 0.08	<b>Fru./Fér.:</b>	116	
<b>IFF:</b>	124	<b>Tö./Fi.</b>	<b>Format</b>	<b>Becken/Croupe</b>	<b>GM/ME</b>	<b>EU/PI</b>	<b>NG/NN:</b>	114		
		966	103	106	120	107				

Baarfinger Solito ROSE



# SOLITO-ET RED



CHF 72.-

CHF 39.-

NH Salvatore SOLITO-ET RED | aAa: 432

DE 007.7059.9024.8

Supershot SALVATORE x Atwork ALYSSA VG87 x Detox AVEA VG89 x Baxter AIKA VG89

<b>ISSET:</b>	1'431	<b>GI 12.23</b>					<b>KK/KC: BE</b>	<b>BCN: A1A2</b>	<b>ZZ/Cel.:</b>	127
<b>IPL:</b>	120	<b>B/S %</b>	<b>M/L kg</b>	<b>F/MG kg</b>	<b>F/MG %</b>	<b>E/P kg</b>	<b>E/P %</b>	<b>ND/DU:</b>	135	
<b>ITP:</b>	121	88	+ 1'003	+ 52	+ 0.12	+ 29	- 0.05	<b>Fru./Fér.:</b>	121	
<b>IFF:</b>	131	<b>Tö./Fi.</b>	<b>Format</b>	<b>Becken/Croupe</b>	<b>GM/ME</b>	<b>EU/PI</b>	<b>NG/NN:</b>	111		
		448	107	94	126	121				

MM: Khw Alchemy ADELINE RED



# ADCITY-P RED



CHF 29.-

Alpview Simplicity-P ADCITY-P RED POC | aAa: 234 165

CH 120.1463.2259.9

Modesty SIMPLICITY-P x Jedi ADA G+82 x Alchemy ADELINE VG86 x Durham ALTITUDE EX95 2E

<b>ISSET:</b>	1'295	<b>GA 12.23</b>					<b>KK/KC: AB</b>	<b>BCN: A1A1</b>	<b>ZZ/Cel.:</b>	122
<b>IPL:</b>	123	<b>B/S %</b>	<b>M/L kg</b>	<b>F/MG kg</b>	<b>F/MG %</b>	<b>E/P kg</b>	<b>E/P %</b>	<b>ND/DU:</b>	117	
<b>ITP:</b>	116	75	+ 1'090	+ 49	+ 0.05	+ 38	+ 0.02	<b>Fru./Fér.:</b>	101	
<b>IFF:</b>	113	<b>Tö./Fi.</b>	<b>Format</b>	<b>Becken/Croupe</b>	<b>GM/ME</b>	<b>EU/PI</b>	<b>NG/NN:</b>	106		
		0	112	102	106	113				

# BOOMER-P-ET RED

50% CHF 42.-

B.O.A. McDonald-P BOOMER-P-ET RED POC  
RH | 22.08.2022 | aAa: 324 165

CH 120.1691.4929.6

M: B.O.A. Rubels BELLEVUE RED



**ISET:** 1'523

**IPL:** 140

**ITP:** 122

**IFF:** 121



Exterieur	80	GA Tö./Fi.: 0	120	Morphologie
ITP	122			Format
Format	105			Croupe
Becken	102			Membres
Gliedmassen	118			Pis
Euter	125			Hauteur à la croupe
Kreuzbeinhöhe	98			Hauteur avant-main
Rel. Höhe Vorderhand	105			Largueur de poitrine
Brustbreite	99			Profondeur
Körpertiefe	92			Rein
Lende	102			Angularité
Rippenstruktur	123			Position ischions
Beckenneigung	93			Largueur ischions
Beckenbreite	107			Qualité d'ossature
Knochenbau	99			Angle du jarret
Hinterbeinwinkelung	103			Angle du pied
Fusswinkel	116			Talon
Trachtenhöhe	121			Aplombs post.
Hinterbeinstellung	114			Mobilité
Bewegung	115			Attache avant-pis
Aufhängung vorn	125			Attache arr. largeur
Aufh. hinten Breite	117			Attache arr. hauteur
Aufh. hinten Höhe	125			Ligament médian
Zentralband	94			Profondeur du pis
Eutertiefe	123			Texture
Drüsigkeit	121			Longeur trayons ant.
Zitzenlänge vorn	90			Implant. trayons avant
Zitzenverteilung vorn	120			Implant. trayons arr.
Zitzenverteilung hinten	110			

**GA 12.23** Tö./Fi.: 0 Betr./Expl.: 0 **KK/KC: AB** **BCN: A1A2**

B/S % **71** Milch/Lait **+ 1'805 kg** Fett/MG **+ 99 kg** Eiweiss/Prot. **+ 60 kg**  
+ **0.27 %** + **0.00 %**

MM: TGD-Holstein Mr Savage BOMBAY RED



**V/P:** Aprilday Ronald MCDONALD-P RED

**M:** B.O.A. Rubels BELLEVUE RED  
1L / G+82

**Ø1L:** 8'040 kg 4.15 % 3.22 %  
**LL:** 8'344 kg 4.15 % 3.22 %

**MM:** TGD-Holstein Successor BELLOVE RED  
1L / G+84

**Ø2L:** 8'910 kg 4.04 % 3.23 %  
**LL:** 19'677 kg 4.12 % 3.29 %

Funkt. Merkmale	80	100	120	Car. fonctionnels
Persistenz	GA 108			Persistence
Zellzahl	GA 129			Cellules somatiques
Mastitisresistenz	GA 125			Résist. aux mamm.
Milchfluss	GA 87			Aptitude à la traite
Temperament	GA 113			Tempérament
Fruchtbarkeit Tö.	GA 108			Fertilité Filles
BCS	GA 90			BCS
Eingespertes Futter	GA 105			Fourrage économisé
Nutzungsdauer	GA 130			Durée d'utilisation
Geburtsablauf dir.	GA 112			Déroulem.vélage dir.
Geburtsablauf Tö.	GA 109			Déroulem.vélage filles

# MAZ-PP-ET RED

100% CHF 79.-

SHA McDonald-P MAZ-PP-ET RED POS  
RH | 25.05.2022 | aAa: 243

DE 014.0659.5449.0

Red Holstein

MM: RS Pace CARMEN RED



**ISET:** 1'492

**IPL:** 137

**ITP:** 125

**IFF:** 116



Exterieur	80	GA Tö./Fi.: 0	120	Morphologie
ITP	125			Format
Format	103			Croupe
Becken	103			Membres
Gliedmassen	124			Pis
Euter	128			Hauteur à la croupe
Kreuzbeinhöhe	123			Hauteur avant-main
Rel. Höhe Vorderhand	89			Largueur de poitrine
Brustbreite	99			Profondeur
Körpertiefe	86			Rein
Lende	105			Angularité
Rippenstruktur	123			Position ischions
Beckenneigung	101			Largueur ischions
Beckenbreite	100			Qualité d'ossature
Knochenbau	110			Angle du jarret
Hinterbeinwinkelung	94			Angle du pied
Fusswinkel	115			Talon
Trachtenhöhe	103			Aplombs post.
Hinterbeinstellung	118			Mobilité
Bewegung	124			Attache avant-pis
Aufhängung vorn	135			Attache arr. largeur
Aufh. hinten Breite	115			Attache arr. hauteur
Aufh. hinten Höhe	131			Ligament médian
Zentralband	97			Profondeur du pis
Eutertiefe	135			Texture
Drüsigkeit	121			Longeur trayons ant.
Zitzenlänge vorn	103			Implant. trayons avant
Zitzenverteilung vorn	122			Implant. trayons arr.
Zitzenverteilung hinten	107			

**GA 12.23** Tö./Fi.: 0 Betr./Expl.: 0 **KK/KC: AB** **BCN: A1A2**

B/S % **70** Milch/Lait **+ 1'154 kg** Fett/MG **+ 86 kg** Eiweiss/Prot. **+ 54 kg**  
+ **0.43 %** + **0.17 %**

M: SHA Solitair-P CHOBE-P RED



**V/P:** Aprilday Ronald MCDONALD-P RED

**M:** SHA Solitair-P CHOBE-P RED  
1L / G+83

**Ø1L:** 10'627 kg 3.57 % 3.59 %  
**LL:** 12'378 kg 3.64 % 3.63 %

**MM:** RS Pace CARMEN RED  
3L / VG87

**Ø3L:** 11'345 kg 3.13 % 3.36 %  
**LL:** 36'980 kg 3.16 % 3.38 %

Funkt. Merkmale	80	100	120	Car. fonctionnels
Persistenz	GA 106			Persistence
Zellzahl	GA 125			Cellules somatiques
Mastitisresistenz	GA 122			Résist. aux mamm.
Milchfluss	GA 100			Aptitude à la traite
Temperament	GA 105			Tempérament
Fruchtbarkeit Tö.	GA 108			Fertilité Filles
BCS	GA 92			BCS
Eingespertes Futter	GA 92			Fourrage économisé
Nutzungsdauer	GA 118			Durée d'utilisation
Geburtsablauf dir.	GA 114			Déroulem.vélage dir.
Geburtsablauf Tö.	GA 125			Déroulem.vélage filles



# MEMBER-PP-ET RED

CHF 79.-  
CHF 44.-

Tirsivad 3STAR Matty-P MEMBER-PP-ET RED POS  
RH | 20.09.2021 | aAa: 243 156

DK 025.1840.8934.4

MEMBER-PP-ET-RED



**ISSET:** 1'454  
**IPL:** 146  
**ITP:** 121  
**IFF:** 107



<b>GA 12.23</b>	<b>Tö./Fi.: 0</b>	<b>Betr./Expl.: 0</b>	<b>KK/KC: BB</b>	<b>BCN: A2A2</b>
<b>B/S %</b>	<b>Milch/Lait</b>	<b>Fett/MG</b>	<b>Eiweiss/Prot.</b>	
<b>71</b>	<b>+ 1'544 kg</b>	<b>+ 99 kg</b>	<b>+ 69 kg</b>	
		<b>+ 0.39 %</b>	<b>+ 0.19 %</b>	

M: Solitair-P AMBER-PP RED



**V/P:** K&L OH Match MATTY-P RDC  
**M:** Solitair-P AMBER-PP RDC  
1L / VG86  
**MM:** Abi-PP AMRA-P RDC  
1L / VG85  
**Ø1L:** 10'515 kg 4.15 % 3.29 %  
**LL:** 10'515 kg 4.15 % 3.29 %

Exterieur	80	GA Tö./Fi.: 0	120	Morphologie
ITP	121			
Format	111			Format
Becken	105			Croupe
Gliedmassen	112			Membres
Euter	119			Pis
Kreuzbeinhöhe	105			Hauteur à la croupe
Rel. Höhe Vorderhand	84			Hauteur avant-main
Brustbreite	103			Largeur de poitrine
Körpertiefe	102			Profondeur
Lende	100			Rein
Rippenstruktur	133			Angularité
Beckenneigung	96			Position ischions
Beckenbreite	110			Largeur ischions
Knochenbau	102			Qualité d'ossature
Hinterbeinwinkelung	103			Angle du jarret
Fusswinkel	98			Angle du pied
Trachtenhöhe	102			Talon
Hinterbeinstellung	109			Aplombs post.
Bewegung	117			Mobilité
Aufhängung vorn	117			Attache avant-pis
Aufh. hinten Breite	114			Attache arr. largeur
Aufh. hinten Höhe	117			Attache arr. hauteur
Zentralband	111			Ligament médian
Eutertiefe	117			Profondeur du pis
Drüsigkeit	116			Texture
Zitzenlänge vorn	113			Longeur trayons ant.
Zitzenverteilung vorn	119			Implant. trayons avant
Zitzenverteilung hinten	125			Implant. trayons arr.

Funkt. Merkmale	80	100	120	Car. fonctionnels
Persistenz	GA 108			Persistence
Zellzahl	GA 116			Cellules somatiques
Mastitisresistenz	GA 113			Résist. aux mamm.
Milchfluss	GA 102			Aptitude à la traite
Temperament	GA 97			Tempérament
Fruchtbarkeit Tö.	GA 98			Fertilité Filles
BCS	GA 89			BCS
Eingespertes Futter	GA 95			Fourrage économisé
Nutzungsdauer	GA 129			Durée d'utilisation
Geburtsablauf dir.	GA 113			Déroulem.vélage dir.
Geburtsablauf Tö.	GA 119			Déroulem.vélage filles

# BITCOIN-P-ET RED

CHF 32.-

B.O.A. McDonald-P BITCOIN-P-ET RED POC  
RH | 23.06.2022 | aAa: 243 165

CH 120.1691.4921.0

BITCOIN-P-ET RED



**ISSET:** 1'450  
**IPL:** 137  
**ITP:** 126  
**IFF:** 116



<b>GA 12.23</b>	<b>Tö./Fi.: 0</b>	<b>Betr./Expl.: 0</b>	<b>KK/KC: AA</b>	<b>BCN: A2A2</b>
<b>B/S %</b>	<b>Milch/Lait</b>	<b>Fett/MG</b>	<b>Eiweiss/Prot.</b>	
<b>71</b>	<b>+ 1'692 kg</b>	<b>+ 84 kg</b>	<b>+ 58 kg</b>	
		<b>+ 0.17 %</b>	<b>+ 0.02 %</b>	

Exterieur	80	GA Tö./Fi.: 0	120	Morphologie
ITP	126			
Format	119			Format
Becken	104			Croupe
Gliedmassen	119			Membres
Euter	117			Pis
Kreuzbeinhöhe	112			Hauteur à la croupe
Rel. Höhe Vorderhand	114			Hauteur avant-main
Brustbreite	112			Largeur de poitrine
Körpertiefe	106			Profondeur
Lende	97			Rein
Rippenstruktur	139			Angularité
Beckenneigung	96			Position ischions
Beckenbreite	111			Largeur ischions
Knochenbau	95			Qualité d'ossature
Hinterbeinwinkelung	94			Angle du jarret
Fusswinkel	113			Angle du pied
Trachtenhöhe	115			Talon
Hinterbeinstellung	119			Aplombs post.
Bewegung	120			Mobilité
Aufhängung vorn	119			Attache avant-pis
Aufh. hinten Breite	122			Attache arr. largeur
Aufh. hinten Höhe	121			Attache arr. hauteur
Zentralband	89			Ligament médian
Eutertiefe	112			Profondeur du pis
Drüsigkeit	115			Texture
Zitzenlänge vorn	88			Longeur trayons ant.
Zitzenverteilung vorn	120			Implant. trayons avant
Zitzenverteilung hinten	107			Implant. trayons arr.

M: B.O.A. Rubels BELLEVUE RED



**V/P:** Aprilday Ronald MCDONALD-P RED  
**M:** B.O.A. Rubels BELLEVUE RED  
1L / G+82  
**Ø1L:** 8'040 kg 4.15 % 3.22 %  
**LL:** 8'344 kg 4.15 % 3.22 %  
**MM:** TGD-Holstein Successor BELLOVE RED  
1L / G+84  
**Ø2L:** 8'910 kg 4.04 % 3.23 %  
**LL:** 19'677 kg 4.12 % 3.29 %

Funkt. Merkmale	80	100	120	Car. fonctionnels
Persistenz	GA 106			Persistence
Zellzahl	GA 122			Cellules somatiques
Mastitisresistenz	GA 125			Résist. aux mamm.
Milchfluss	GA 99			Aptitude à la traite
Temperament	GA 112			Tempérament
Fruchtbarkeit Tö.	GA 109			Fertilité Filles
BCS	GA 93			BCS
Eingespertes Futter	GA 90			Fourrage économisé
Nutzungsdauer	GA 121			Durée d'utilisation
Geburtsablauf dir.	GA 108			Déroulem.vélage dir.
Geburtsablauf Tö.	GA 111			Déroulem.vélage filles

Red Holstein

# FRED-P-ET RED

Detjens Freestyle FRED-P-ET RED POC  
RH | 17.11.2021 | aAa: 234

DE 003.6410.4155.6

FRED-P-ET RED



**ISET:** 1'496  
**IPL:** 133  
**ITP:** 125  
**IFF:** 125



<b>GA 12.23</b>	<b>Tö./Fi.: 0</b>	<b>Betr./Expl.: 0</b>	<b>KK/KC: AB</b>	<b>BCN: A2A2</b>
<b>B/S %</b>	<b>Milch/Lait</b>	<b>Fett/MG</b>	<b>Eiweiss/Prot.</b>	
<b>71</b>	<b>+ 1'276 kg</b>	<b>+ 58 kg</b>	<b>+ 54 kg</b>	
		<b>+ 0.07 %</b>	<b>+ 0.13 %</b>	

M: HWH Solitair-P ELLA-P



**V/P:** Poppe Gywer **FREESTYLE RED**

**M:** HWH Solitair-P **ELLA-P RDC**  
1L / **VG85**  
**Ø1L:** 11'527 kg 4.07 % 3.86 %  
**LL:** 14'004 kg 4.03 % 3.85 %

**MM:** ZT Polo-P **ELENA 54-P**  
1L / **VG85**  
**Ø2L:** 13'115 kg 3.31 % 3.36 %  
**LL:** 46'094 kg 3.61 % 3.57 %

Exterieur	80	GA Tö./Fi.: 0	120	Morphologie
ITP	125			
Format	107			Format
Becken	107			Croupe
Gliedmassen	127			Membres
Euter	122			Pis
Kreuzbeinhöhe	114			Hauteur à la croupe
Rel. Höhe Vorderhand	107			Hauteur avant-main
Brustbreite	103			Largeur de poitrine
Körpertiefe	93			Profondeur
Lende	101			Rein
Rippenstruktur	119			Angularité
Beckenneigung	105			Position ischions
Beckenbreite	107			Largeur ischions
Knochenbau	110			Qualité d'ossature
Hinterbeinwinkelung	94			Angle du jarret
Fusswinkel	110			Angle du pied
Trachtenhöhe	108			Talon
Hinterbeinstellung	132			Aplombs post.
Bewegung	127			Mobilité
Aufhängung vorn	127			Attache avant-pis
Aufh. hinten Breite	116			Attache arr. largeur
Aufh. hinten Höhe	120			Attache arr. hauteur
Zentralband	89			Ligament médian
Eutertiefe	132			Profondeur du pis
Drüsigkeit	121			Texture
Zitzenlänge vorn	104			Longeur trayons ant.
Zitzenverteilung vorn	103			Implant. trayons avant
Zitzenverteilung hinten	98			Implant. trayons arr.

Funkt. Merkmale	80	100	120	Car. fonctionnels
Persistenz	GA 105			Persistence
Zellzahl	GA 117			Cellules somatiques
Mastitisresistenz	GA 117			Résist. aux mamm.
Milchfluss	GA 115			Aptitude à la traite
Temperament	GA 100			Tempérament
Fruchtbarkeit Tö.	GA 118			Fertilité Filles
BCS	GA 96			BCS
Eingespertes Futter	GA 94			Fourrage économisé
Nutzungsdauer	GA 142			Durée d'utilisation
Geburtsablauf dir.	GA 118			Déroulem.vélage dir.
Geburtsablauf Tö.	GA 122			Déroulem.vélage filles

# DOMINO-PP-ET RED

Heeb's Solitair-P DOMINO-PP-ET RED POS  
RH | 18.04.2020 | aAa: 243 651

CH 120.1522.8955.8

Red Holstein

4M: Future Dream Advent DEBU-RED



**ISET:** 1'409  
**IPL:** 143  
**ITP:** 106  
**IFF:** 113



<b>GA 12.23</b>	<b>Tö./Fi.: 0</b>	<b>Betr./Expl.: 0</b>	<b>KK/KC: BB</b>	<b>BCN: A1A1</b>
<b>B/S %</b>	<b>Milch/Lait</b>	<b>Fett/MG</b>	<b>Eiweiss/Prot.</b>	
<b>74</b>	<b>+ 1'547 kg</b>	<b>+ 73 kg</b>	<b>+ 71 kg</b>	
		<b>+ 0.11 %</b>	<b>+ 0.21 %</b>	

Exterieur	80	GA Tö./Fi.: 0	120	Morphologie
ITP	106			
Format	102			Format
Becken	106			Croupe
Gliedmassen	101			Membres
Euter	106			Pis
Kreuzbeinhöhe	100			Hauteur à la croupe
Rel. Höhe Vorderhand	87			Hauteur avant-main
Brustbreite	99			Largeur de poitrine
Körpertiefe	89			Profondeur
Lende	104			Rein
Rippenstruktur	117			Angularité
Beckenneigung	102			Position ischions
Beckenbreite	106			Largeur ischions
Knochenbau	97			Qualité d'ossature
Hinterbeinwinkelung	105			Angle du jarret
Fusswinkel	93			Angle du pied
Trachtenhöhe	107			Talon
Hinterbeinstellung	100			Aplombs post.
Bewegung	103			Mobilité
Aufhängung vorn	101			Attache avant-pis
Aufh. hinten Breite	117			Attache arr. largeur
Aufh. hinten Höhe	113			Attache arr. hauteur
Zentralband	97			Ligament médian
Eutertiefe	107			Profondeur du pis
Drüsigkeit	101			Texture
Zitzenlänge vorn	117			Longeur trayons ant.
Zitzenverteilung vorn	93			Implant. trayons avant
Zitzenverteilung hinten	107			Implant. trayons arr.

6M: Durham DEBUTANTE Rae



**V/P:** Caudumer Salvatore **SOLITAIR-P RED**

**M:** Heeb's Galahad **DORA RAE-P RDC**  
**Ø3L:** 12'984 kg 4.06 % 3.70 %  
**LL:** 46'316 kg 4.14 % 3.76 %

**MM:** A-L-H Apoll-P **DARK-PP RED**  
1L / **G79**  
**Ø1L:** 11'667 kg 4.07 % 3.57 %  
**LL:** 21'576 kg 4.79 % 4.36 %

Funkt. Merkmale	80	100	120	Car. fonctionnels
Persistenz	GA 107			Persistence
Zellzahl	GA 114			Cellules somatiques
Mastitisresistenz	GA 104			Résist. aux mamm.
Milchfluss	GA 99			Aptitude à la traite
Temperament	GA 107			Tempérament
Fruchtbarkeit Tö.	GA 106			Fertilité Filles
BCS	GA 92			BCS
Eingespertes Futter	GA 105			Fourrage économisé
Nutzungsdauer	GA 122			Durée d'utilisation
Geburtsablauf dir.	G 120			Déroulem.vélage dir.
Geburtsablauf Tö.	GA 131			Déroulem.vélage filles
Aufzuchtverluste	CH 104			Perte en élevage



# COBRA-P-ET RDC

CHF 69.-  
CHF 39.-

Penn-England Renegade COBRA-P-ET RDC POC  
RF | 13.07.2019 | aAa: 432

US 032.0670.2800.0

4M: Ammon Farms Mac CLASSIC



**ISSET:** 1'421  
**IPL:** 139  
**ITP:** 120  
**IFF:** 111



GA 12.23 Tö./Fi.: 0 Betr./Expl.: 0 KK/KC: AB BCN: A1A2

B/S % 73 Milch/Lait + 1'269 kg Fett/MG + 101 kg Eiweiss/Prot. + 53 kg + 0.12 %

COBRA-P-ET RDC



V/P: SSI-Pr Jaltaok RENEGADE

M: The Answer-P CANDY 13900-P RDC  
3L / VG87  
Ø3L: 11'706 kg 4.69 % 3.66 %  
LL: 37'984 kg 4.74 % 3.74 %

MM: Monterey CANDY 11937-P RDC  
2L / VG87  
Ø3L: 12'289 kg 4.02 % 3.46 %  
LL: 40'034 kg 4.06 % 3.50 %

Exterieur	80	GA Tö./Fi.: 0	120	Morphologie
ITP	120			
Format	110			Format
Becken	108			Croupe
Gliedmassen	110			Membres
Euter	118			Pis
Kreuzbeinhöhe	111			Hauteur à la croupe
Rel. Höhe Vorderhand	97			Hauteur avant-main
Brustbreite	108			Largueur de poitrine
Körpertiefe	99			Profondeur
Lende	104			Rein
Rippenstruktur	118			Angularité
Beckenneigung	98			Position ischions
Beckenbreite	111			Largueur ischions
Knochenbau	99			Qualité d'ossature
Hinterbeinwinkelung	101			Angle du jarret
Fusswinkel	104			Angle du pied
Trachtenhöhe	104			Talon
Hinterbeinstellung	117			Aplombs post.
Bewegung	106			Mobilité
Aufhängung vorn	115			Attache avant-pis
Aufh. hinten Breite	119			Attache arr. largeur
Aufh. hinten Höhe	118			Attache arr. hauteur
Zentralband	103			Ligament médian
Eutertiefe	118			Profondeur du pis
Drüsigkeit	116			Texture
Zitzenlänge vorn	95			Longueur trayons ant.
Zitzenverteilung vorn	108			Implant. trayons avant
Zitzenverteilung hinten	106			Implant. trayons arr.

Funkt. Merkmale	80	100	120	Car. fonctionnels
Persistenz	GA 107			Persistence
Zellzahl	GA 111			Cellules somatiques
Mastitisresistenz	GA 105			Résist. aux mamm.
Milchfluss	GA 95			Aptitude à la traite
Temperament	GA 108			Tempérament
Fruchtbarkeit Tö.	GA 108			Fertilité Filles
BCS	GA 102			BCS
Eingespertes Futter	GA 94			Fourrage économisé
Nutzungsdauer	GA 111			Durée d'utilisation
Geburtsablauf dir.	G 105			Déroulem.vélage dir.
Geburtsablauf Tö.	GA 115			Déroulem.vélage filles
Aufzuchtverluste	CH 107			Perte en élevage

# MCDONALD-P-ET RED

CHF 69.-  
CHF 39.-

Aprilday Ronald MCDONALD-P-ET RED POC  
RH | 09.12.2019 | aAa: 234

US 032.0159.8569.0

VS/PS: April-Day Ronald MARANDA RED



**ISSET:** 1'466  
**IPL:** 130  
**ITP:** 126  
**IFF:** 120



GA 12.23 Tö./Fi.: 0 Betr./Expl.: 0 KK/KC: AB BCN: A1A2

B/S % 73 Milch/Lait + 1'162 kg Fett/MG + 78 kg Eiweiss/Prot. + 43 kg + 0.05 %

M: Aprilday Pat MONIQUE RED



V/P: Trent-Way-Js Salvatore RONALD RDC

M: Aprilday Pat MONIQUE-P RED  
3L / EX92 2E  
Ø3L: 12'542 kg 4.65 % 3.23 %  
LL: 42'448 kg 4.65 % 3.29 %

MM: Aprilday Clarence MICKEY-P RED  
1L / VG86  
Ø1L: 12'297 kg 5.07 % 3.41 %  
LL: 12'297 kg 5.07 % 3.41 %

Exterieur	80	GA Tö./Fi.: 0	120	Morphologie
ITP	126			
Format	107			Format
Becken	94			Croupe
Gliedmassen	125			Membres
Euter	129			Pis
Kreuzbeinhöhe	117			Hauteur à la croupe
Rel. Höhe Vorderhand	101			Hauteur avant-main
Brustbreite	105			Largueur de poitrine
Körpertiefe	94			Profondeur
Lende	94			Rein
Rippenstruktur	119			Angularité
Beckenneigung	89			Position ischions
Beckenbreite	103			Largueur ischions
Knochenbau	97			Qualité d'ossature
Hinterbeinwinkelung	92			Angle du jarret
Fusswinkel	121			Angle du pied
Trachtenhöhe	113			Talon
Hinterbeinstellung	125			Aplombs post.
Bewegung	127			Mobilité
Aufhängung vorn	135			Attache avant-pis
Aufh. hinten Breite	120			Attache arr. largeur
Aufh. hinten Höhe	128			Attache arr. hauteur
Zentralband	94			Ligament médian
Eutertiefe	131			Profondeur du pis
Drüsigkeit	122			Texture
Zitzenlänge vorn	95			Longueur trayons ant.
Zitzenverteilung vorn	124			Implant. trayons avant
Zitzenverteilung hinten	105			Implant. trayons arr.

Funkt. Merkmale	80	100	120	Car. fonctionnels
Persistenz	GA 108			Persistence
Zellzahl	GA 124			Cellules somatiques
Mastitisresistenz	GA 121			Résist. aux mamm.
Milchfluss	GA 101			Aptitude à la traite
Temperament	GA 111			Tempérament
Fruchtbarkeit Tö.	GA 112			Fertilité Filles
BCS	GA 100			BCS
Eingespertes Futter	GA 92			Fourrage économisé
Nutzungsdauer	GA 117			Durée d'utilisation
Geburtsablauf dir.	G 114			Déroulem.vélage dir.
Geburtsablauf Tö.	GA 113			Déroulem.vélage filles
Aufzuchtverluste	CH 113			Perte en élevage

Red Holstein

# SAY-PP-ET RED

CHF 79.-  
CHF 39.-

VOX Solitair-P SAY-PP-ET RED POS  
RH | 17.07.2020 | aAa: 234

DE 014.0635.6596.4

VOX Solitair-P SAY-PP-ET RED



**ISSET:** 1'383  
**IPL:** 127  
**ITP:** 120  
**IFF:** 116



**GA 12.23** Tö./Fi.: 0 Betr./Expl.: 0 **KK/KC: BB** **BCN: A1A2**

**B/S %** 72 **Milch/Lait** + 1'395 kg **Fett/MG** + 39 kg **Eiweiss/Prot.** + 50 kg  
**-0.20 %** **+ 0.05 %**

M: VOX Abi SABINA RED



**V/P:** Caudumer Salvatore SOLITAIR-P RED

**M:** VOX Abi-PP SABINA-P RED

1L / G+84  
**Ø2L:** 9'778 kg 3.32 % 3.14 %  
**LL:** 21'403 kg 3.33 % 3.15 %

**MM:** VOX Step SOPHIA 493 RED

4L / EX91 2E  
**Ø2L:** 10'990 kg 3.40 % 3.21 %  
**LL:** 52'317 kg 3.46 % 3.31 %

Exterieur	80	GA Tö./Fi.: 0	120	Morphologie
ITP	120			
Format	106			Format
Becken	105			Croupe
Gliedmassen	127			Membres
Euter	115			Pis
Kreuzbeinhöhe	104			Hauteur à la croupe
Rel. Höhe Vorderhand	97			Hauteur avant-main
Brustbreite	98			Largueur de poitrine
Körpertiefe	93			Profondeur
Lende	114			Rein
Rippenstruktur	119			Angularité
Beckenneigung	97			Position ischions
Beckenbreite	100			Largueur ischions
Knochenbau	114			Qualité d'ossature
Hinterbeinwinkelung	97			Angle du jarret
Fusswinkel	104			Angle du pied
Trachtenhöhe	104			Talon
Hinterbeinstellung	116			Aplombs post.
Bewegung	133			Mobilité
Aufhängung vorn	110			Attache avant-pis
Aufh. hinten Breite	116			Attache arr. largeur
Aufh. hinten Höhe	115			Attache arr. hauteur
Zentralband	96			Ligament médian
Eutertiefe	114			Profondeur du pis
Drüsigkeit	123			Texture
Zitzenlänge vorn	104			Longueur trayons ant.
Zitzenverteilung vorn	99			Implant. trayons avant
Zitzenverteilung hinten	98			Implant. trayons arr.

Funkt. Merkmale	80	100	120	Car. fonctionnels
Persistenz	GA 108			Persistence
Zellzahl	GA 117			Cellules somatiques
Mastitisresistenz	GA 114			Résist. aux mamm.
Milchfluss	GA 100			Aptitude à la traite
Temperament	GA 102			Tempérament
Fruchtbarkeit Tö.	GA 108			Fertilité Filles
BCS	GA 88			BCS
Eingespertes Futter	GA 101			Fourrage économisé
Nutzungsdauer	GA 130			Durée d'utilisation
Geburtsablauf dir.	G 120			Déroulem.vélage dir.
Geburtsablauf Tö.	GA 129			Déroulem.vélage filles
Aufzuchtverluste	CH 108			Perte en élevage

# FEIT-P-ET RED

CHF 74.-  
CHF 42.-

Detjens Freestyle FEIT-P-ET RED POC  
RH | 18.11.2021 | aAa: 234

DE 003.6410.4156.3

M: HWH Solitair-P ELLA-P



**ISSET:** 1'521  
**IPL:** 126  
**ITP:** 121  
**IFF:** 138



**GA 12.23** Tö./Fi.: 0 Betr./Expl.: 0 **KK/KC: AB** **BCN: A2A2**

**B/S %** 71 **Milch/Lait** + 1'470 kg **Fett/MG** + 57 kg **Eiweiss/Prot.** + 43 kg  
**-0.03 %** **-0.06 %**

MM: ZT Balisto ELAINE 49



**V/P:** Poppe Gywer FREESTYLE RED

**M:** HWH Solitair-P ELLA-P RDC

1L / VG85  
**Ø1L:** 11'527 kg 4.07 % 3.86 %  
**LL:** 14'004 kg 4.03 % 3.85 %

**MM:** ZT Polo-P ELENA 54-P

1L / VG85  
**Ø2L:** 13'115 kg 3.31 % 3.36 %  
**LL:** 46'094 kg 3.61 % 3.57 %

Exterieur	80	GA Tö./Fi.: 0	120	Morphologie
ITP	121			
Format	100			Format
Becken	100			Croupe
Gliedmassen	120			Membres
Euter	126			Pis
Kreuzbeinhöhe	99			Hauteur à la croupe
Rel. Höhe Vorderhand	98			Hauteur avant-main
Brustbreite	104			Largueur de poitrine
Körpertiefe	93			Profondeur
Lende	104			Rein
Rippenstruktur	102			Angularité
Beckenneigung	90			Position ischions
Beckenbreite	105			Largueur ischions
Knochenbau	107			Qualité d'ossature
Hinterbeinwinkelung	90			Angle du jarret
Fusswinkel	106			Angle du pied
Trachtenhöhe	107			Talon
Hinterbeinstellung	126			Aplombs post.
Bewegung	119			Mobilité
Aufhängung vorn	140			Attache avant-pis
Aufh. hinten Breite	114			Attache arr. largeur
Aufh. hinten Höhe	119			Attache arr. hauteur
Zentralband	93			Ligament médian
Eutertiefe	127			Profondeur du pis
Drüsigkeit	108			Texture
Zitzenlänge vorn	101			Longueur trayons ant.
Zitzenverteilung vorn	106			Implant. trayons avant
Zitzenverteilung hinten	93			Implant. trayons arr.

Funkt. Merkmale	80	100	120	Car. fonctionnels
Persistenz	GA 109			Persistence
Zellzahl	GA 132			Cellules somatiques
Mastitisresistenz	GA 125			Résist. aux mamm.
Milchfluss	GA 107			Aptitude à la traite
Temperament	GA 101			Tempérament
Fruchtbarkeit Tö.	GA 121			Fertilité Filles
BCS	GA 109			BCS
Eingespertes Futter	GA 104			Fourrage économisé
Nutzungsdauer	GA 150			Durée d'utilisation
Geburtsablauf dir.	GA 117			Déroulem.vélage dir.
Geburtsablauf Tö.	GA 120			Déroulem.vélage filles



Armada-PP ARCUS-PP RED



# ARCUS-PP RED

PP 100% CHF 39.-

Armada-PP ARCUS-PP RED POS | aAa: 423 651

DE 003.6094.6675.9

Apoll-P ARMADA-PP x Sveen-P NORDSEE-P VG85 x Ladd-P NOLDI-P VG89 x Ludox NODIA VG89

<b>ISSET:</b>	1'255	<b>GI 12.23</b>	<b>KK/KC: AB</b>				<b>BCN: A1A1</b>	<b>ZZ/Cel.:</b>	107
<b>IPL:</b>	125	B/S %	M/L kg	F/MG kg	F/MG %	E/P kg	E/P %	<b>ND/DU:</b>	104
<b>ITP:</b>	114	78	+ 1'114	+ 46	+ 0.01	+ 42	+ 0.06	<b>Fru./Fér.:</b>	103
<b>IFF:</b>	105	Tö./Fi.	Format	Becken/Croupe	GM/ME	EU/PI		<b>NG/NN:</b>	104
		0	107	110	103	113			

Drouner K&L Solitair-P AUGUSTUS-P-ET RED



# AUGUSTUS-P-ET RED

CHF 79.-

Drouner K&L Solitair-P AUGUSTUS-P-ET RED POC | aAa: 243

NL 008.4044.2679.3

Salvatore SOLITAIR-P x Silky AIKO 1557 VG87 x Bestboss AIKO 1398 VG89 x Kanu-P AIKO 1267-P EX90

<b>ISSET:</b>	1'480	<b>GA 12.23</b>	<b>KK/KC: BB</b>				<b>BCN: A1A2</b>	<b>ZZ/Cel.:</b>	124
<b>IPL:</b>	135	B/S %	M/L kg	F/MG kg	F/MG %	E/P kg	E/P %	<b>ND/DU:</b>	138
<b>ITP:</b>	121	72	+ 1'398	+ 63	+ 0.07	+ 59	+ 0.14	<b>Fru./Fér.:</b>	113
<b>IFF:</b>	123	Tö./Fi.	Format	Becken/Croupe	GM/ME	EU/PI		<b>NG/NN:</b>	114
		0	113	100	124	114			

AVIATOR-SL-ET RDC



# AVIATOR-SL-ET RDC

CHF 37.-

Colganados JB Sinba AVIATOR-SL-ET RDC SL1C | aAa: 426 315

US 032.0159.8591.1

Mufasa SINBA x Robust AMERICA EX91 x Planet SHAUNA EX92 x Shottle SHEEN VG86

<b>ISSET:</b>	1'151	<b>GA 12.23</b>	<b>KK/KC: AB</b>				<b>BCN: A1A2</b>	<b>ZZ/Cel.:</b>	114
<b>IPL:</b>	117	B/S %	M/L kg	F/MG kg	F/MG %	E/P kg	E/P %	<b>ND/DU:</b>	101
<b>ITP:</b>	98	71	+ 518	+ 42	+ 0.24	+ 23	+ 0.06	<b>Fru./Fér.:</b>	102
<b>IFF:</b>	108	Tö./Fi.	Format	Becken/Croupe	GM/ME	EU/PI		<b>NG/NN:</b>	108
		0	100	105	96	96			

# ROBIN-ET RED

CHF 74.-  
CHF 39.-

Koepon Oh Rubels ROBIN-ET RED

NL 005.7181.5324.7

RH | 28.12.2019 | aAa: 354

M: Lakeside Ups Salvatore RANGE RED



<b>ISSET:</b>	1'453
<b>IPL:</b>	140
<b>ITP:</b>	124
<b>IFF:</b>	118



<b>GA 12.23</b>	Tö./Fi.: 0	Betr./Expl.: 0	<b>KK/KC: BB</b>	<b>BCN: A1A2</b>
B/S %	Milch/Lait	Fett/MG	Eiweiss/Prot.	
73	+ 1'601 kg	+ 81 kg	+ 64 kg	
		+ 0.17 %	+ 0.12 %	

Koepon Oh Rubels ROBIN-ET RED



<b>V/P:</b>	Hooghost Dg Oh Argo RUBELS RED
<b>M:</b>	Lakeside Ups Salvatore RED RANGE RED 1L / VG86
<b>Ø2L:</b>	9'792 kg 4.60 % 3.43 %
<b>LL:</b>	22'751 kg 4.68 % 3.50 %
<b>MM:</b>	De Oosterhof DG Rubicon ROSE D RDC 3L / VG89
<b>Ø3L:</b>	12'079 kg 4.72 % 3.51 %
<b>LL:</b>	48'776 kg 4.83 % 3.62 %

Exterieur	80	GA Tö./Fi.: 0	120	Morphologie
ITP	124			
Format	121			Format
Becken	115			Croupe
Gliedmassen	114			Membres
Euter	110			Pis
Kreuzbeinhöhe	114			Hauteur à la croupe
Rel. Höhe Vorderhand	107			Hauteur avant-main
Brustbreite	117			Largeur de poitrine
Körpertiefe	112			Profondeur
Lende	103			Rein
Rippenstruktur	132			Angularité
Beckenneigung	101			Position ischiions
Beckenbreite	122			Largeur ischiions
Knochenbau	93			Qualité d'ossature
Hinterbeinwinkelung	105			Angle du jarret
Fusswinkel	111			Angle du pied
Trachtenhöhe	110			Talon
Hinterbeinstellung	110			Aplombs post.
Bewegung	117			Mobilité
Aufhängung vorn	111			Attache avant-pis
Aufh. hinten Breite	113			Attache arr. largeur
Aufh. hinten Höhe	116			Attache arr. hauteur
Zentralband	95			Ligament médian
Eutertiefe	105			Profondeur du pis
Drüsigkeit	103			Texture
Zitzenlänge vorn	112			Longeur trayons ant.
Zitzenverteilung vorn	131			Implant. trayons avant
Zitzenverteilung hinten	112			Implant. trayons arr.

Funkt. Merkmale	80	100	120	Car. fonctionnels
Persistenz	GA 104			Persistence
Zellzahl	GA 127			Cellules somatiques
Mastitisresistenz	GA 115			Résist. aux mamm.
Milchfluss	GA 89			Aptitude à la traite
Temperament	GA 110			Tempérament
Fruchtbarkeit Tö.	GA 107			Fertilité Filles
BCS	GA 95			BCS
Eingespertes Futter	GA 86			Fourrage économisé
Nutzungsdauer	GA 130			Durée d'utilisation
Geburtsablauf dir.	G 106			Déroulem.vélage dir.
Geburtsablauf Tö.	GA 120			Déroulem.vélage filles
Aufzuchtverluste	CH 113			Perte en élevage

# ARGENT-ET RED



CHF 74.-  
CHF 39.-

DE 014.0651.1374.3

VOX Avid ARGENT-ET RED  
RH | 11.08.2021 | aAa: 135

VOX Avid ARGENT-ET RED



**ISSET:** 1'515  
**IPL:** 135  
**ITP:** 125  
**IFF:** 129



**GA 12.23** Tö./Fi.: 0 Betr./Expl.: 0 KK/KC: BB BCN: A1A1

B/S % **71** Milch/Lait **+ 1'397 kg** Fett/MG **+ 73 kg** Eiweiss/Prot. **+ 55 kg**  
**+ 0.18 %** **+ 0.09 %**

Exterieur	80	GA Tö./Fi.: 0	120	Morphologie
ITP	125			
Format	115			Format
Becken	104			Croupe
Gliedmassen	120			Membres
Euter	119			Pis
Kreuzbeinhöhe	112			Hauteur à la croupe
Rel. Höhe Vorderhand	108			Hauteur avant-main
Brustbreite	117			Largueur de poitrine
Körpertiefe	106			Profondeur
Lende	98			Rein
Rippenstruktur	116			Angularité
Beckenneigung	97			Position ischions
Beckenbreite	109			Largueur ischions
Knochenbau	99			Qualité d'ossature
Hinterbeinwinkelung	90			Angle du jarret
Fusswinkel	110			Angle du pied
Trachtenhöhe	113			Talon
Hinterbeinstellung	124			Aplombs post.
Bewegung	120			Mobilité
Aufhängung vorn	115			Attache avant-pis
Aufh. hinten Breite	113			Attache arr. largeur
Aufh. hinten Höhe	124			Attache arr. hauteur
Zentralband	111			Ligament médian
Eutertiefe	117			Profondeur du pis
Drüsigkeit	113			Texture
Zitzenlänge vorn	98			Longueur trayons ant.
Zitzenverteilung vorn	113			Implant. trayons avant
Zitzenverteilung hinten	114			Implant. trayons arr.

M: Nd-Druvale Humblenkind JUNE



**V/P:** Aprilday Avance AVID RED

**M:** Nd-Druvale Humblenkind JUNE RDC  
1L / VG85

Ø1L: 9'166 kg 3.59 % 3.31 %  
LL: 9'166 kg 3.59 % 3.31 %

**MM:** Nd-Druvale Jedi JASPER RDC  
1L / EX93

Ø1L: 10'009 kg 4.23 % 3.79 %  
LL: 10'009 kg 4.23 % 3.79 %

Funkt. Merkmale	80	100	120	Car. fonctionnels
Persistenz	GA 107			Persistence
Zellzahl	GA 124			Cellules somatiques
Mastitisresistenz	GA 119			Résist. aux mamm.
Milchfluss	GA 96			Aptitude à la traite
Temperament	GA 112			Tempérament
Fruchtbarkeit Tö.	GA 120			Fertilité Filles
BCS	GA 110			BCS
Eingespertes Futter	GA 90			Fourrage économisé
Nutzungsdauer	GA 130			Durée d'utilisation
Geburtsablauf dir.	GA 106			Déroulem.vélage dir.
Geburtsablauf Tö.	GA 112			Déroulem.vélage filles

# FLIGHT-ET RED



CHF 74.-  
CHF 42.-

Poppe Rubels FLIGHT-ET RED  
RH | 05.05.2020 | aAa: 234 615

Poppe Rubels FLIGHT-ET RED



**ISSET:** 1'457  
**IPL:** 134  
**ITP:** 118  
**IFF:** 123



**GA 12.23** Tö./Fi.: 0 Betr./Expl.: 0 KK/KC: AB BCN: A2A2

B/S % **73** Milch/Lait **+ 1'074 kg** Fett/MG **+ 74 kg** Eiweiss/Prot. **+ 51 kg**  
**+ 0.34 %** **+ 0.17 %**

Exterieur	80	GA Tö./Fi.: 0	120	Morphologie
ITP	118			
Format	106			Format
Becken	110			Croupe
Gliedmassen	115			Membres
Euter	116			Pis
Kreuzbeinhöhe	105			Hauteur à la croupe
Rel. Höhe Vorderhand	102			Hauteur avant-main
Brustbreite	102			Largueur de poitrine
Körpertiefe	92			Profondeur
Lende	104			Rein
Rippenstruktur	118			Angularité
Beckenneigung	114			Position ischions
Beckenbreite	109			Largueur ischions
Knochenbau	100			Qualité d'ossature
Hinterbeinwinkelung	100			Angle du jarret
Fusswinkel	114			Angle du pied
Trachtenhöhe	113			Talon
Hinterbeinstellung	108			Aplombs post.
Bewegung	114			Mobilité
Aufhängung vorn	111			Attache avant-pis
Aufh. hinten Breite	110			Attache arr. largeur
Aufh. hinten Höhe	118			Attache arr. hauteur
Zentralband	92			Ligament médian
Eutertiefe	117			Profondeur du pis
Drüsigkeit	120			Texture
Zitzenlänge vorn	105			Longueur trayons ant.
Zitzenverteilung vorn	108			Implant. trayons avant
Zitzenverteilung hinten	96			Implant. trayons arr.

Poppe Born FIENCHEN 1569 RED



**V/P:** Hoogerhost Dg Oh Argo RUBELS RED

**M:** Poppe Born FIENCHEN 1569 RED  
1L / VG85

Ø1L: 13'252 kg 4.48 % 3.77 %  
LL: 23'457 kg 4.55 % 3.65 %

**MM:** Poppe Silver FIENCHEN 1134 RDC  
1L / G+84

Ø3L: 15'294 kg 4.32 % 3.34 %  
LL: 53'914 kg 4.31 % 3.28 %

Funkt. Merkmale	80	100	120	Car. fonctionnels
Persistenz	GA 106			Persistence
Zellzahl	GA 134			Cellules somatiques
Mastitisresistenz	GA 128			Résist. aux mamm.
Milchfluss	GA 98			Aptitude à la traite
Temperament	GA 106			Tempérament
Fruchtbarkeit Tö.	GA 105			Fertilité Filles
BCS	GA 96			BCS
Eingespertes Futter	GA 100			Fourrage économisé
Nutzungsdauer	GA 139			Durée d'utilisation
Geburtsablauf dir.	G 112			Déroulem.vélage dir.
Geburtsablauf Tö.	GA 118			Déroulem.vélage filles
Aufzuchtverluste	CH 106			Perte en élevage



3STAR HWH Global GLOBED-P-ET RED



# GLOBED-P-ET RED



CHF 74.-  
CHF 42.-

3STAR HWH Global GLOBED-P-ET RED POC | aAa: 345 216

NL 008.8308.4818.3

Gywer GLOBAL x Hotspot-P BASIC-PP G+83 x Hologram BRIGITTA-PP VG87 x Chipper MAR BELAMI-P G+83

<b>ISET:</b>	1'628	<b>GA 12.23</b>					<b>KK/KC:</b> AB	<b>BCN:</b> A2A2	<b>ZZ/Cel.:</b>	127
<b>IPL:</b>	134	B/S %	M/L kg	F/MG kg	F/MG %	E/P kg	E/P %	<b>ND/DU:</b>	142	
<b>ITP:</b>	114	71	+ 2'252	+ 56	- 0.37	+ 64	- 0.10	<b>Fru./Fér.:</b>	135	
<b>IFF:</b>	146	Tö./Fi.	Format	Becken/Croupe	GM/ME	EU/PI		<b>NG/NN:</b>	105	
		0	91	96	124	124				

M: Villstar Lucky-PP LEONIE Z-PP



# LAMMER Z-P-ET RED



CHF 29.-

Villstar Avance LAMMER Z-P-ET RED POC | aAa: 243 165

CH 120.1476.5010.3

Apprentice AVANCE x Lucky-PP LEONIE Z -PP x Powerball-P LENI Z-PP G+81 x Delect LILLA Z-P VG88

<b>ISET:</b>	1'306	<b>GA 12.23</b>					<b>KK/KC:</b> AB	<b>BCN:</b> A1A2	<b>ZZ/Cel.:</b>	117
<b>IPL:</b>	120	B/S %	M/L kg	F/MG kg	F/MG %	E/P kg	E/P %	<b>ND/DU:</b>	118	
<b>ITP:</b>	116	75	+ 715	+ 40	+ 0.12	+ 31	+ 0.08	<b>Fru./Fér.:</b>	113	
<b>IFF:</b>	120	Tö./Fi.	Format	Becken/Croupe	GM/ME	EU/PI		<b>NG/NN:</b>	103	
		0	111	110	112	108				

3M: Villstar Delect LILLA Z-P RED



# LIPTON Z-P-ET RED



CHF 29.-

Villstar Avance LIPTON Z-P-ET RED POC

CH 120.1522.7740.1

Apprentice AVANCE x Lucky-PP LEONIE Z -PP x Powerball-P LENI Z-PP G+81 x Delect LILLA Z-P VG88

<b>ISET:</b>	1'342	<b>GA 12.23</b>					<b>KK/KC:</b> BE	<b>BCN:</b> A1A2	<b>ZZ/Cel.:</b>	121
<b>IPL:</b>	124	B/S %	M/L kg	F/MG kg	F/MG %	E/P kg	E/P %	<b>ND/DU:</b>	122	
<b>ITP:</b>	121	75	+ 504	+ 48	+ 0.31	+ 36	+ 0.21	<b>Fru./Fér.:</b>	107	
<b>IFF:</b>	115	Tö./Fi.	Format	Becken/Croupe	GM/ME	EU/PI		<b>NG/NN:</b>	102	
		0	113	113	122	112				

Sudena Spark SAFARI-ET RED



# SAFARI-ET RED



CHF 74.-  
CHF 32.-

Sudena Spark SAFARI-ET RED | aAa: 324

NL 006.6795.9244.1

Salvatore SPARK x Rubicon ROSE D VG89 x Aikman DOREEN G+83 x Man O Man-MANOVA VG85

<b>ISET:</b>	1'497	<b>GA 12.23</b>					<b>KK/KC:</b> BE	<b>BCN:</b> A1A1	<b>ZZ/Cel.:</b>	126
<b>IPL:</b>	135	B/S %	M/L kg	F/MG kg	F/MG %	E/P kg	E/P %	<b>ND/DU:</b>	127	
<b>ITP:</b>	115	72	+ 1'566	+ 60	- 0.04	+ 60	+ 0.09	<b>Fru./Fér.:</b>	123	
<b>IFF:</b>	131	Tö./Fi.	Format	Becken/Croupe	GM/ME	EU/PI		<b>NG/NN:</b>	112	
		0	108	105	120	108				

M: HaH Pace VOLA-P RED



# SANDRO-P-ET RED



CHF 79.-  
CHF 42.-

HaH SANDRO-P-ET RED POC | aAa: 243 615

DE 001.2361.1040.3

Salvatore SOLITO x Pace VOLA-P x Milford-P TONGA-P VG87 X Long-P LONGDRINK VG88

<b>ISET:</b>	1'421	<b>GA 12.23</b>					<b>KK/KC:</b> AB	<b>BCN:</b> A2A2	<b>ZZ/Cel.:</b>	124
<b>IPL:</b>	127	B/S %	M/L kg	F/MG kg	F/MG %	E/P kg	E/P %	<b>ND/DU:</b>	122	
<b>ITP:</b>	121	72	+ 1'016	+ 56	+ 0.17	+ 43	+ 0.10	<b>Fru./Fér.:</b>	106	
<b>IFF:</b>	117	Tö./Fi.	Format	Becken/Croupe	GM/ME	EU/PI		<b>NG/NN:</b>	105	
		0	100	97	124	127				

Willows WINNING GLORY-P RED



# WILLOWS-P-ET RED



CHF 79.-  
CHF 42.-

Blondin Mirand-PP WILLOWS-P-ET RED POC | aAa: 234 156

CA 001.1163.3735.5

Zipit-P MIRAND-PP x Doorman WISP VG85 x Atwood WHISKEY VG87 x Goldwyn WINTER EX94

<b>ISET:</b>	1'132	<b>GA 12.23</b>					<b>KK/KC:</b> AB	<b>BCN:</b> A2A2	<b>ZZ/Cel.:</b>	107
<b>IPL:</b>	112	B/S %	M/L kg	F/MG kg	F/MG %	E/P kg	E/P %	<b>ND/DU:</b>	106	
<b>ITP:</b>	123	74	+ 1'235	+ 23	- 0.30	+ 24	- 0.18	<b>Fru./Fér.:</b>	103	
<b>IFF:</b>	98	Tö./Fi.	Format	Becken/Croupe	GM/ME	EU/PI		<b>NG/NN:</b>	105	
		0	118	111	107	115				

Mr Aija Mirand-PP MOOI-P-ET RDC



# MOOI-P-ET RDC



CHF 74.-  
CHF 44.-

Mr Aija Mirand-PP MOOI-P-ET RDC POC | aAa: 243 156

US 032.0459.3849.9

Zipit-P-MIRAND-PP x King Doc WICHITA VG88 x Commander WISCONSIN 3788 VG86

<b>ISET:</b>	1'298	<b>GA 12.23</b>	<b>KK/KC:</b> AB	<b>BCN:</b> A1A2	<b>ZZ/Cel.:</b>	108			
<b>IPL:</b>	125	B/S %	M/L kg	F/MG kg	F/MG %	E/P kg	E/P %	<b>ND/DU:</b>	108
<b>ITP:</b>	133	73	+ 1'524	+ 45	- 0.18	+ 45	- 0.06	<b>Fru./Fér.:</b>	102
<b>IFF:</b>	99	Tö./Fi.	Format	Becken/Croupe	GM/ME	EU/PI		<b>NG/NN:</b>	92
		0	115	117	120	129			

Schlossgut Avance PIRLO-ET RDC



# PIRLO-ET RDC



CHF 29.-

Schlossgut Avance PIRLO-ET RDC POF | aAa: 315 246

CH 120.1488.3518.9

Apprentice AVANCE x Applicable PERLE RAE-P VG86 x Addiction-P PINYA RAE-PP VG85 x Explode PIPPA RAE EX90

<b>ISET:</b>	1'381	<b>GA 12.23</b>	<b>KK/KC:</b> BE	<b>BCN:</b> A1A1	<b>ZZ/Cel.:</b>	124			
<b>IPL:</b>	121	B/S %	M/L kg	F/MG kg	F/MG %	E/P kg	E/P %	<b>ND/DU:</b>	122
<b>ITP:</b>	128	75	+ 836	+ 41	+ 0.08	+ 33	+ 0.07	<b>Fru./Fér.:</b>	113
<b>IFF:</b>	123	Tö./Fi.	Format	Becken/Croupe	GM/ME	EU/PI		<b>NG/NN:</b>	100
		0	118	106	120	120			

SPICY-ET RED



# SPICY-ET RED



CHF 74.-

Loh Solito SPICY-ET RED | aAa: 234

DE 003.6420.5917.8

Salvatore SOLITO x Army LUCKY CAT x Diamondback LOCKET x Goldwyn LOCKET EX94

<b>ISET:</b>	1'279	<b>GA 12.23</b>	<b>KK/KC:</b> AB	<b>BCN:</b> A1A2	<b>ZZ/Cel.:</b>	118			
<b>IPL:</b>	115	B/S %	M/L kg	F/MG kg	F/MG %	E/P kg	E/P %	<b>ND/DU:</b>	117
<b>ITP:</b>	129	72	+ 1'370	+ 41	- 0.16	+ 27	- 0.20	<b>Fru./Fér.:</b>	100
<b>IFF:</b>	107	Tö./Fi.	Format	Becken/Croupe	GM/ME	EU/PI		<b>NG/NN:</b>	99
		0	113	97	124	128			

# MCDAVID-PP-ET RDC



CHF 79.-

CHF 44.-

Hulsdale B A2P2-PP MCDAVID-PP-ET RDC POS  
RF | 19.01.2022

CA 000.1416.8125.9



**ISET:** 1'193  
**IPL:** 115  
**ITP:** 130  
**IFF:** 99



<b>GA 12.23</b>	Tö./Fi.: 0	Betr./Expl.: 0	<b>KK/KC:</b> AA	<b>BCN:</b> A2A2
B/S %	Milch/Lait	Fett/MG	Eiweiss/Prot.	
73	+ 952 kg	+ 40 kg	+ 24 kg	
		+ 0.02 %	- 0.08 %	

Exterieur	80	GA Tö./Fi.: 0	120	Morphologie
ITP	130			
Format	119			Format
Becken	117			Croupe
Gliedmassen	114			Membres
Euter	122			Pis
Kreuzbeinhöhe	121			Hauteur à la croupe
Rel. Höhe Vorderhand	106			Hauteur avant-main
Brustbreite	121			Largeur de poitrine
Körpertiefe	118			Profondeur
Lende	102			Rein
Rippenstruktur	117			Angularité
Beckenneigung	108			Position ischions
Beckenbreite	122			Largeur ischions
Knochenbau	99			Qualité d'ossature
Hinterbeinwinkelung	92			Angle du jarret
Fusswinkel	120			Angle du pied
Trachtenhöhe	123			Talon
Hinterbeinstellung	107			Aplombs post.
Bewegung	107			Mobilité
Aufhängung vorn	123			Attache avant-pis
Aufh. hinten Breite	127			Attache arr. largeur
Aufh. hinten Höhe	123			Attache arr. hauteur
Zentralband	123			Ligament médian
Eutertiefe	115			Profondeur du pis
Drüsigkeit	119			Texture
Zitzenlänge vorn	105			Longueur trayons ant.
Zitzenverteilung vorn	111			Implant. trayons avant
Zitzenverteilung hinten	120			Implant. trayons arr.

MM: Hulsdale B Science-P MALAKI-P

Mr: Hulsdale B Mirand-PP MAKALA-PP



**V/P:** Vogue Luster-P A2P2-PP

**M:** Hulsdale B Mirand-PP MAKALA-PP RDC  
1L / VG87

**Ø1L:** 10'137 kg 3.89 % 3.22 %  
**LL:** 12'903 kg 3.97 % 3.29 %

**MM:** Hulsdale B Science MALAKI-P P  
3L / EX91

**Ø3L:** 11'931 kg 3.84 % 3.08 %  
**LL:** 50'693 kg 3.90 % 3.12 %

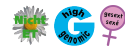
Funkt. Merkmale	80	100	120	Car. fonctionnels
Persistenz	GA 105			Persistence
Zellzahl	GA 110			Cellules somatiques
Mastitisresistenz	GA 97			Résist. aux mamm.
Milchfluss	GA 99			Aptitude à la traite
Temperament	GA 115			Tempérament
Fruchtbarkeit Tö.	GA 95			Fertilité Filles
BCS	GA 103			BCS
Eingespertes Futter	GA 78			Fourrage économisé
Nutzungsdauer	GA 108			Durée d'utilisation
Geburtsablauf dir.	GA 105			Déroulem.v.élagé dir.
Geburtsablauf Tö.	GA 122			Déroulem.v.élagé filles



# IABRA

VJ Drostrupgaard Jojo JABRA | aAa: 561

Jocko JOJO x Lago 5814 x Hjort 5500 x Jante 5201



CHF 69.-  
CHF 39.-

DK 000.0030.5167.2



IABRA

NTM: +25  
PI: 116



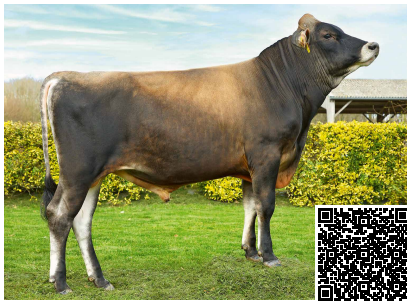
## ZW DNK GA

Exterieur	80	Tö./Fi.: 0	120	Morphologie
Rahmen	103			Format
Fundament	95			Membres
Euter	111			Pis
Grösse	101			Stature
Flankentiefe	99			Profondeur de flanc
Brustbreite	105			Largeur de poitrine
Obere Linie	107			Ligne de dos
Beckenbreite	99			Largeur ischions
Beckenneigung	106			Position ischions
Hinterbeinwinkelung	98			Angle du jarret
Hinterbeinstellung	96			Aplombs post.
Klauenwinkel	107			Angle du talon
Voreuteraufhängung	112			Attache avant-pis
Hintereuterhöhe	107			Hauteur pis post.
Hintereuterbreite	105			Largeur pis post.
Zentralband	101			Ligament médian
Eutertiefe	106			Profondeur du pis
Euterboden	103			Plancher du pis
Zitzenlänge	101			Longueur trayons ant.
Zitzenverteilung hinten	106			Implant. trayons arr.

ZW DNK GA 12.23	Tö./Fi.: 0	Betr./Expl.: 0	KK/KC: BB	BCN: A2/A2
B/S %	Milch/Lait kg	Fett/MG	Eiweiss/Prot.	
77	121	kg 114 % 90	kg 120 % 90	

Funkt. Merkmale	80	100	120	Car. fonctionnels
Persistenz	116			Persistence
Eingespartes Futter	103			Fourrage économisé
Fruchtbarkeit Töchter	105			Fertilité filles
Geburtsablauf direkt	109			Déroulem. vêlage dir.
Geburtsablauf Töchter	110			Déroulem. vêlage filles
Eutergesundheit	112			Santé du pis
Allgemeine Gesundheit	105			Santé générale
Nutzungsdauer	108			Durée d'utilisation
Klauengesundheit	109			Santé des talons
Melkbarkeit	99			Aptitude à la traite
Temperament	108			Tempérament
Wachstum	103			Croissance

Positive funktionelle Merkmale, viel Milch und gute Fruchtbarkeit.  
Caractères fonctionnels positifs, beaucoup de lait et bonne fertilité.



SWIFT-P-ET

# SWIFT-P-ET

VJ Jake SWIFT-P-ET POC | aAa: -

Jocko JAKE x Nibali 3908-P x Valergo-PP 3430-P x Holdo 5539



CHF 69.-  
CHF 39.-

FR 050.3576.2293.9

ZW DNK GA 12.23	KK: BB	BCN: A2/A2			
B/S %	M/L kg	F/MG kg	F/MG %	E/P kg	E/P %
76	114	115	96	117	97
Tö./Fi.	RA/Corps	FU/ME	EU/PI		
0	112	94	122		

Die Nr. 1 der hornlosen Stiere in Dänemark. Top Euter.

Le n° 1 des taureaux sans cornes au Danemark. Mamelles top.



MMM: AS Miro EVETT-PP

# CHECKTER-P-ET

RHO Chief CHECKTER-P-ET POC | aAa: 516

Checkmate CHIEF x Violent-P ENIGMA-PP x Nikon-P EVELYN-PP VG87 x Miro-P EVETT-PP EX90 x Brendon-P EVITA-PP EX91



CHF 69.-  
CHF 39.-

DE 009.5698.5459.9

ZW USA GA 12.23	KK: BB	BCN: A2/A2			
B/S %	M/L lbs	F/MG lbs	F/MG %	E/P kg	E/P %
75	+622	+50	+0.09	+26	+0.01
Tö./Fi.	Typ PTAT	EU/PI JUI	ZZ/ Cel.		
0	+1.50	+17.40	+3.05		

Super Euter, gute Leistung, starke Kuhfamilie.

Super mamellen, bonne production, bonne famille de vaches.

# DONIER-PP-ET

MHD Demos-P DONIER-PP-ET POS | aAa: 156 432

Listowel-P DEMOS-P x Oliver-P MARY ANN-P x Critic-P MAID OF HONOUR-P EX91 x Dimension MAID 153 VG85 x Impuls MAID 4 EX91



CHF 69.-  
CHF 39.-

DE 014.0641.4157.0



MM: Rapid Bay Critic-P MAID OF HONOUR-P

Homozygot hornloser Stier aus der Familie von:

Taureau homozygote sans cornes issu de la famille de:

Rapid Bay Critic-P MAID OF HONOUR-P EX91

ZW USA GA 12.23	KK: BB	BCN: A2/A2
KK:	BB	
BCN:	A2/A2	
Tö./Fi.:	0	
B/S %:	76	
M / L lbs:	+615	
F / MG lbs:	+25	
F / MG %:	-0.02	
E / P lbs:	+20	
E / P %:	-0.01	
EU/PI JUI:	+14.30	
ZZ / Cel.:	+2.95	

## ZW USA GA

Exterieur	-2	Tö./Fi.: 0	+2	Morphologie
Typ PTAT	+1.20			Type PTAT
Taille	-0.30			Taille
Stärke	+1.00			Puissance
Milchcharakter	+0.80			Caractère laitier
Beckenbreite	+0.80			Largeur du bassin
Beckenneigung	-0.10			Inclinaison du bassin
Hinterbeinwinkelung	-0.40			Jarrets angle
Klauenwinkel	+0.20			Talon
Vordereuter	+1.40			Avant-pis
Hintereuterhöhe	+1.00			Attache post. hauteur
Hintereuterbreite	+0.90			Attache post. largeur
Zentralband	+0.40			Ligament médian
Eutertiefe	+0.40			Profondeur du pis
Strichplatzierung hinten	+1.00			Impl. trayons arr.
Strichlänge	-0.70			Longueur trayons



Jersey

# LUKE-PP



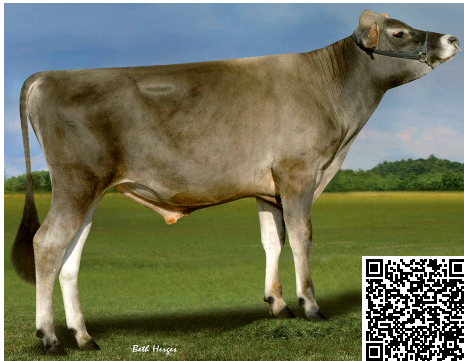
CHF 69.-  
CHF 44.-

Covington Cojack-PP LUKE-PP POS | aAa: 432

US 032.0212.9292.8

Valergo-PP COJACK-PP x Case-PP LUCY-P VG87 x Comet-PP LINDSEY-P EX90 x Destiny LIBBY EX94 x Apocalypse LOU EX94 x King LUCY EX93

LUKE-PP



Homozygot hornlos mit guten Eutern aus der LIBBY EX94-Familie.

Homozygote sans cornes avec de bons pis, issu de la famille de LIBBY EX94.



ZW USA GA 12.23	
KK:	BB
BCN:	A2/A2
Tö. / Fi.:	0
B/S %:	72
M / L lbs:	+ 446
F / MG lbs:	- 4
F / MG %:	- 0.12
E / P lbs:	+ 18
E / P %:	+ 0.01
EU/PI JUJ:	+ 19.80
ZZ / Cel.:	+ 2.95

ZW USA GA				
Exterieur	-2	Tö./Fi.: 0	+2	Morphologie
Typ PTAT	+1.30			Type PTAT
Grösse	+0.20			Taille
Stärke	+0.40			Puissance
Milchcharakter	+0.30			Caractère laitier
Beckenbreite	+0.30			Largeur du bassin
Beckenneigung	-0.50			Inclinaison du bassin
Hinterbeinwinkelung	-0.40			Jarrets angle
Klauenwinkel	+0.10			Talon
Vordereuter	+1.90			Avant-pis
Hintereuterhöhe	+2.30			Attache post. hauteur
Hintereuterbreite	+1.00			Attache post. largeur
Zentralband	+0.20			Ligament médian
Eutertiefe	+1.70			Profondeur du pis
Strichplatzierung hinten	-1.70			Impl. trayons arr.
Strichlänge	+1.70			Longueur trayons

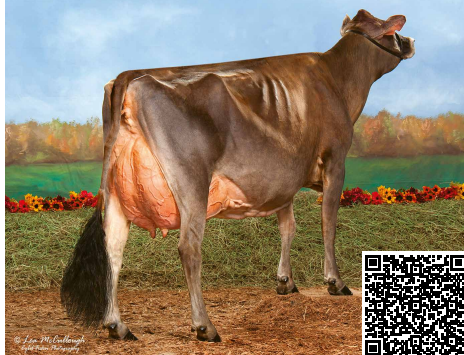
# BIG RED-ET

Victory Rhondas Bancroft BIG RED-ET | aAa: 543

US 032.3210.2810.4

Axis BANCROFT x Lexicon-P RHONDA EX93 x Sambo REBA EX94 x Juno RENA G+ 82 x Legend RUBY EX90

M: Süss Lexicon-P RHONDA



BIG RED verbindet zwei Welten: Index & Type.

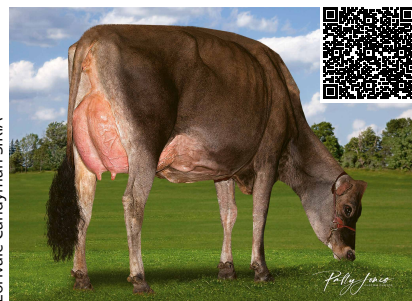
BIG RED allie deux mondes: Index & Type.



ZW USA GA 12.23	
KK:	BB
BCN:	A2/A2
Tö. / Fi.:	0
B/S %:	78
M / L lbs:	+ 335
F / MG lbs:	+ 12
F / MG %:	- 0.02
E / P lbs:	+ 24
E / P %:	+ 0.05
EU/PI JUJ:	+ 21.80
ZZ / Cel.:	+ 2.96

ZW USA GA				
Exterieur	-2	Tö./Fi.: 0	+2	Morphologie
Typ PTAT	+1.50			Type PTAT
Grösse	+0.90			Taille
Stärke	+0.60			Puissance
Milchcharakter	+1.20			Caractère laitier
Beckenbreite	+0.80			Largeur du bassin
Beckenneigung	+0.20			Inclinaison du bassin
Hinterbeinwinkelung	-0.80			Jarrets angle
Klauenwinkel	+1.20			Talon
Vordereuter	+2.60			Avant-pis
Hintereuterhöhe	+2.10			Attache post. hauteur
Hintereuterbreite	+1.60			Attache post. largeur
Zentralband	+1.00			Ligament médian
Eutertiefe	+1.60			Profondeur du pis
Strichplatzierung hinten	+1.30			Impl. trayons arr.
Strichlänge	-0.30			Longueur trayons

Preis gesext  
Prix sexé  
CHF 69.-



Lorivale Candyman SIRIA

# CANDYMAN-ET

South Mountain Chrome CANDYMAN-ET JNSC | aAa: 621

US 031.4100.3008.0

Critic-P CHROME x Torpedo CYCLONE EX90 x Premier CINEMA EX93 x Connection CHILLI EX91

MIW/VL:	101
Pers.:	97
ZZ/Cel.:	101
MBK/AT:	106

ZW CHE I 12.23		KK: BB	BCN: A2/A2			
B/S %	M/L kg	F/MG kg	F/MG %	E/P kg	E/P %	
65	+ 659	- 5	- 0.64	+ 11	- 0.23	
Tö. / Fi.	GN/NG	FU/ME	EU/PI			
189	113	108	118			

Viel Type und hervorragende Euter!  
Beaucoup de Type et des mamelles remarquables!

Preis gesext  
Prix sexé  
CHF 69.-

# VICTORIOUS-ET

River Valley Barnabas VICTORIOUS-ET | aAa: 231

US 031.2647.9524.1

Topeka BARNABAS x latola VICTORIA EX94 x Duaiseoir VIRGINA VG88 x Jade VIRGINIA VG89 x Centurion VERONICA EX97 5E

Pine Haven Victorious MARGARET



ZW CHE CH 12.23	
KK:	BB
BCN:	A2/A2
Tö. / Fi.:	81
B/S %:	91
Milch / Lait kg:	+ 140
F / MG kg:	+ 10
F / MG %:	+ 0.05
E / P kg:	+ 15
E / P %:	+ 0.16
EU/PI:	116
ZZ / Cel.:	104

ZW CHE CH				
Exterieur	80	Tö./Fi.: 66	120	Morphologie
Gesamtnote	114			Note globale
Fundament	108			Membres
Euter	116			Pis
Kreuzbeinhöhe	117			Hauteur à la croupe
Flankentiefe	105			Profondeur de flanc
Brustbreite	116			Largeur de poitrine
Beckenbreite	109			Largeur ischiens
Beckenneigung	97			Position ischiens
Sprunggelenkwinkel	96			Profil du jarret
Sprung. Auspr.	114			Qualité du jarret
Fesseln	98			Paturons
Voreuteraufhängung	110			Attache avant-pis
Aufh. hintere Höhe	126			Attache arr. hauteur
Eutertiefe	113			Profondeur du pis
Zentralband	110			Ligament médian
Zitzenlänge	94			Longueur trayons ant.
Verteilung vorne	116			Impl. trayons avant
Verteilung hinten	115			Impl. trayons arr.
Bemuskelung	111			Musculature

Mit +15 Conformation Nr. 1 töchtergeprüft in Kanada.

Avec +15 Conformation n° 1 des taureaux testés sur descendance.



Jersey



MAKANI-PP



# MAKANI-PP



CHF 72.-  
CHF 39.-

Mercedes-P MAKANI-PP POS DE/AT Fleckvieh | aAa: 516 342

DE 009.5635.2585.3

Minor MERCEDES-P x Votary-P PIPPA-P x Wal PATRIZI x Ermut PEPI

GZW/VEG: DE/AT 123

MIW/VL: DE/AT 123

FIT/IFI: DE/AT 111

FW/VV: DE/AT 93

ZW DE/AT GA 12.23	KK: AB	BCN: A2/A2
B/S% M/L kg F/MG kg F/MG % E/P kg E/P %		
87 +710 +44 +0.16 +25 +0.00		
Tö./Fi. RA/Corps BEM/MUS FU/ME EU/PI		
0 DE/AT 97 DE/AT 98 DE/AT 111 DE/AT 119		

PERS.: DE/AT 89

ZZ/Cel.: DE/AT 114

ND/DU: DE/AT 114

NG/NN: DE/AT 116

M: Herzblut SCHARIFA



# MR MAX-P-ET



CHF 69.-  
CHF 39.-

GS Mercedes-P MR MAX-P-ET POC DE/AT Fleckvieh | aAa: 561 432

AT 004.3211.3374.2

Minor MERCEDES-P x Herzblut SCHARIFA x Raldi SCHERY x Janda SCHAKIRA

GZW/VEG: DE/AT 123

MIW/VL: DE/AT 121

FIT/IFI: DE/AT 109

FW/VV: DE/AT 94

ZW DE/AT GA 12.23	KK: AB	BCN: A2/A2
B/S% M/L kg F/MG kg F/MG % E/P kg E/P %		
87 +1'133 +29 -0.20 +31 -0.10		
Tö./Fi. RA/Corps BEM/MUS FU/ME EU/PI		
0 DE/AT 118 DE/AT 105 DE/AT 118 DE/AT 133		

PERS.: DE/AT 100

ZZ/Cel.: DE/AT 109

ND/DU: DE/AT 117

NG/NN: DE/AT 93

M: Jeremiah NINOUIE



# RUDOLPH-MO



CHF 79.-  
CHF 39.-

Offman RUDOLPH-MO Montbéliarde | aAa: 243 165

FR 025.3223.3958.7

Mayor OFFMAN x Jeremiah NINOUIE x Helvetie INOUIE

ISU: FR 166

INEL: FR +51

GN/NG: FR 131

ND/DU: FR +0.9

ZW FR GA 12.23	KK: AB	BCN: A2/A2
B/S% M/L kg F/MG kg F/MG % E/P kg E/P %		
75 +1'298 +44 +0.12 +44 +0.03		
Tö./Fi. RA/Corps FU/ME EU/PI ZI/TR		
0 FR 116 FR 123 FR 124 FR 97		

MAR/RM: FR +0.9

Temp.: FR 120

MBK/AT: FR 98

NG/NN: FR 95

ROUSILLON-MO



# ROUSILLON-MO-ET



Preis gesext  
Prix sexé  
CHF 79.-

Olhac ROUSILLON-MO-ET Montbéliarde | aAa: 423 165

FR 042.4318.8037.3

Monbegon OLHAC x Millenium OMELI x Impec MADISON

ISU: FR 165

INEL: FR +52

GN/NG: FR 127

ND/DU: FR +1.7

ZW FR GA 12.23	KK: BB	BCN: A2/A2
B/S% M/L kg F/MG kg F/MG % E/P kg E/P %		
75 +956 +42 +0.10 +42 +0.19		
Tö./Fi. RA/Corps FU/ME EU/PI ZI/TR		
0 FR 115 FR 107 FR 128 FR 105		

MAR/RM: FR +0.2

Temp.: FR 133

MBK/AT: FR 115

NG/NN: FR 95

SEYCHELLES-NO



# SEYCHELLES-NO



CHF 79.-  
CHF 44.-

Prestige SEYCHELLES-NO Normande | aAa: 516 324

FR 072.6118.1992.3

Montfort PRESTIGE x Ninja PELERINE x Highland JAMAIQUE

ISU: FR 175

INEL: FR +55

GN/NG: FR +1.3

ND/DU: FR +1.6

ZW FR 12.23	KK: BB	BCN: A2/A2
B/S% M/L kg F/MG kg F/MG % E/P kg E/P %		
67 +1'275 +59 +0.14 +43 +0.02		
Tö./Fi. RA/Corps Musk./Musc. FU/ME EU/PI		
0 FR -0.1 FR -0.1 FR +1.2 FR +1.2		

ZZ/Cel.: FR +2.7

MAR/RM: FR +1.8

MBK/AT: FR +0.1

NG/NN: FR 90

OGUS



# OGUS



CHF 29.-

Dogger OGUS Grauvieh / Race Grise | aAa: -

IT 210.0209.1902.9

Doget DOGER x Merlus GUNDA x Dalert GRETA

Milch,  
Eiweiss-%,  
Stärke und  
Bemuskelung

ZW IT 12.23	KK: AA	BCN: A2/A2
B/S% M/L kg F/MG kg F/MG % E/P kg E/P %		
93 +171 +7 +0.04 +14 +0.15		
Tö./Fi. GN/NG Stärke/Puiss. Eutertiefe/Prof. du pis		
25 IT 123 IT 118 IT 111		

Lait % de  
protéine,  
force  
et charnure.

EXTER



# EXTER-ET

VR Error EXTER-ET Viking Red | aAa: 516

Elektro ERROR x Vilperi 4739 x Firmin 4155

**NEW** Preis gesext  
Prix sexé  
CHF 69.-

DK 000.0003.8487.2

<b>NTM:</b> DK 37	<b>ZW DK GA 12.23</b>	<b>KK: AB</b>	<b>BCN: A2/A2</b>	<b>MBK/AT:</b> DK 97
<b>MIW/VL:</b> DK 119	Tö./Fi. M/L kg F/MG kg F/MG % E/P kg E/P %			<b>ND/DU:</b> DK 111
	0 95 121 134 109 127			<b>Fru/Fér:</b> DK 118
	Tö./Fi. RA/Corps FU/ME EU/PI			<b>NG/NN:</b> DK 106
	0 DK 90 DK 106 DK 101			

FUZZY-P



# FUZZY-P

VR Fanof-P FUZZY-P POC Viking Red | aAa: 543

Flake-P FANOF-P x Lazer 4565 x Harvard 4153



Preis gesext  
Prix sexé  
CHF 69.-

DK 000.0003.8225.0

<b>NTM:</b> DK 6	<b>ZW DK GA 12.23</b>	<b>KK: BB</b>	<b>BCN: A2/A2</b>	<b>MBK/AT:</b> DK 97
<b>MIW/VL:</b> DK 98	Tö./Fi. M/L kg F/MG kg F/MG % E/P kg E/P %			<b>ND/DU:</b> DK 107
	219 84 92 112 97 128			<b>Fru/Fér:</b> DK 103
	Tö./Fi. RA/Corps FU/ME EU/PI			<b>NG/NN:</b> DK 92
	51 DK 89 DK 116 DK 111			

HAUEN-PP



# HAUEN-PP-NRF

HAUEN-PP-NRF POS Norwegisches Rotvieh / Rouge Norvégienne | aAa: 432 561

Enger-P DALSBYGDA-P x Myra 0777-P x Sakshaug 0245



CHF 72.-  
CHF 49.-

NO 000.0001.2136.7

<b>TMI:</b> NO 40	<b>ZW NO GA 12.23</b>	<b>KK: AA</b>	<b>BCN: A2/A2</b>	<b>MAR/RM:</b> NO 111
	Tö./Fi. M/L kg F/MG kg F/MG % E/P kg E/P %			<b>MBK/AT:</b> NO 97
	0 105 109 108 107 101			<b>Fru/Fér:</b> NO 113
	Tö./Fi. Grösse / Taille FU/ME EU/PI			<b>NG/NN:</b> NO 113
	0 NO 93 NO 105 NO 115			



LILY



# LILY

LIC Newbawn Misty LILY Kiwi-Cross-Frisian / F8J8 / 49.9% HO, 48.2% JE | aAa: -

Excell MISTY x Tossy 2905 x Manfred 2505

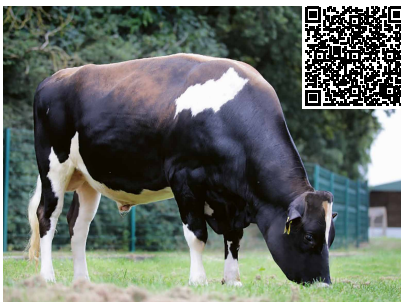


CHF 79.-  
CHF 39.-

IE 252.9396.5076.2

<b>EBI €:</b> IE 238	<b>ZW IE GA 11.23</b>	<b>KK: BB</b>	<b>BCN: A2/A2</b>	<b>BW \$:</b> NZ 167
<b>MIW/VL:</b> IE 100	Tö./Fi. M/L I F/MG kg F/MG % E/P kg E/P %			<b>MIW/VL:</b> NZ 80
	0 -116 +22 +0.47 +7 +0.20			
	Tö./Fi. GN / NG RA /Corps FU/ME			
	0 IE +0.53 IE -1.31 IE +2.04			

AARON



# AARON

Kilvoige G-Force AARON Kiwi-Cross-Jersey / J10F6 / 36.1% HO, 63.6% JE | aAa: -

Integrity G-FORCE x Triplestar 1528 x Allstar 1142



CHF 79.-  
CHF 39.-

IE 167.8677.1684.1

<b>EBI €:</b> IE 257	<b>ZW IE GA 11.23</b>	<b>KK: -</b>	<b>BCN: A1/A2</b>	<b>BW \$:</b> NZ 327
<b>Fru / Fér:</b> IE 108	Tö./Fi. M/L I F/MG kg F/MG % E/P kg E/P %			<b>Fru / Fér:</b> NZ 3.0
	0 -281 +20 +0.56 +6 +0.28			
	Tö./Fi. GN / NG RA /Corps FU/ME			
	0 IE +0.05 IE -2.58 IE +1.62			

## WEITERE ANGEBOTE / OFFRES SUPPLÉMENTAIRES

Weitere Stiere der Rassen ProCROSS VikingRed, Deutsch/Österreichisches Fleckvieh, Montbéliarde, Normande, Norwegisches Rotvieh, Kiwi-Cross, Grauvieh, Pinzgauer, Tuxer sowie Wasserbüffel auf Anfrage!

Autres taureaux ProCROSS VikingRed, Fleckvieh allemand/autriche, Montbéliards, Normands, Rouge Norvégienne, Kiwi-Cross, Race Grise, Pinzgauer, Tuxer et buffles d'eau disponibles sur demande!



## KONTAKTE

### Select Star Tierärzte und Besamer, die gerne auch bei Ihnen besamen:

#### Aargau

Aeberhard Ueli Dr. med. vet.	Riniken	056 442 59 89
Animalmed GmbH (Marinovic Z. Dr.)	Oeschgen	062 871 50 60
Gehrig Rahel	Unterlunkhofen	056 634 49 94
Grosstierpraxis Regio AG	Muri	056 664 55 15
Grosstierpraxis Villiger GmbH	Sins	041 789 75 75
Mathis, Uehlinger & Wendel Dres	Muri	056 664 60 76
Schicker Olivier Dr. med. vet.	Besenbüren	056 666 20 28
Tierarzt-mobil Gruner AG	Villmergen	079 150 39 39
Tierarztpraxis im Rank	Beinwil am See	062 771 88 00
Tierarztpraxis Waldmeier GmbH	Oberhofen	062 875 04 04
TRIVET Praxis	Frick	0848 30 20 10

#### Appenzell

Eugster Andreas	Wald AR	071 890 07 03
Fässler Grosstierpraxis AG	Stein AR	071 367 20 00
Gross-/Kleintierpraxis Niederteufen AG	Niederteufen	071 333 11 72
Tierarztpraxis Im Bad AG	Heiden	071 891 50 22
Tierarztpraxis Marwees AG	Appenzell	071 787 25 25
Tierklinik Appenzell AG (Fritsche T. Dr.)	Appenzell	071 787 18 19
Tierklinik im Fürtli AG	Urnäsch	071 366 00 33

#### Basel

Metzger Urs med. vet.	Nunningen	061 793 03 33
Niklaus-Schödler Corinne	Rümlingen	079 690 63 70
Pfister Werner Dr. med. vet.	Maisprach	079 310 60 63
Tierarztpraxis Ergolz GmbH	Gelterkinden	061 985 10 50

#### Bern

Anisano Tierarztpraxis	Meiringen	033 971 60 42
Bachofner Andreas	Bolligen	079 467 17 27
Balmer Samuel & Marianne Dr.	Eggiwil	034 491 21 71
Bircher Matthias	Erlenbach	079 510 83 21
Emmevet AG, Gross- u. Kleintierpraxis	Hasle-Rüegsau	034 460 48 48
Hodel Stefanie	Signau	079 762 37 94
Jeker Vroni Dr. med. vet.	Rapperswil	031 879 00 74
JuraVet Huttwil	Huttwil	062 962 40 20
JuraVet Langenthal	Langenthal	062 922 44 11
Kohli Robin	Gsteig bei Gstaad	077 436 64 45
Lüthi Walter	Schüpbach	079 478 88 16
Marti Michael Dr. med. vet	Huttwil	062 962 28 21
Matter Andreas	Muri	079 421 63 80
Schmid Nico	Frutigen	079 603 12 93
Schneider Fabian	Biembach	076 328 77 26
Schulthess Tierärzte AG	Huttwil	062 962 25 25
Schüpbach Stefan	Schwanden i.E.	079 545 58 41
Simmevet AG	Wimmis	079 555 80 70
TAP cr-vet. Dr. vet. Christina Reschke	Süderen	076 764 12 93
TAP Duovet	Säriswil	031 387 59 00
TAP Heggidorf AG (Vogelsanger M. Dr.)	Frauenkappelen	031 751 30 03
TAP Längenberg AG	Riggisberg	031 809 33 88
TAP Schönenboden AG	Grosshöchstetten	031 711 36 70
Tierarzt Heimenschwand AG	Heimenschwand	033 453 18 44
Tierarztpraxis Alte Post	Kleindietwil	062 965 20 14
Tierarztpraxis Buchsi-Vet AG	Herzogenbuchsee	062 961 38 84
Tierarztpraxis Im blauen Haus	Burgdorf	034 422 32 11
Tierarztpraxis Kiesen AG	Kiesen	031 781 03 96
Tierarztpraxis Dr. Lahoda & Staub	Madiswil	062 965 16 10
Tierarztpraxis Rösslimatte GmbH	Aarberg	032 392 15 16
Tierarztpraxis Sägematt AG	Belp	031 819 11 77
Tierarztpraxis Siegenthaler L.	Signau	034 497 30 30
Tierarztpraxis Stadthof	Wangen a. A.	032 631 70 90
Tierarztpraxis Weber Christine	Büetigen	032 384 42 84
Wäfler Werner	Achseten	079 441 19 46
Wüthrich Fritz	Walterswil	078 885 55 47

#### Fribourg

Brodard Jean-Claude	St. Martin	076 570 71 81
Cabinet Vét. de la Dent de Lys	Châtel-St-Denis	021 948 82 79
Véto Glânois SA	Romont	026 653 16 17

#### Graubünden

Animà Tierarztpraxis AG	Ilanz	081 925 23 23
Ardüser Franco Dr. med. vet.	Lenzerheide	081 384 51 51
Clinica Alpina SA	Scuol	081 861 00 88
Liesch Pius Dr. med. vet.	Alvaschein	081 681 12 33
Prätti Vet	Küblis	081 332 36 34
Silvretta Tierärzte AG	Klosters	081 422 32 64
Thomann Ruedi	Wangs	079 684 85 90
Tierarztpraxis Capricorn AG	Ilanz	081 926 90 00
Tierarztpraxis Handke & Frei	Grüsch	081 325 21 52
Tierarztpraxis Surselva GmbH	Luven	079 802 50 50
Tierarztpraxis Viamala AG	Andeer	081 661 21 41
Walser Mathias & Karin Dres.	Zizers	081 322 16 49
Wolf Peter	Buchen	079 787 71 31

#### Jura

Aebischer Toni	Les Emibois	079 428 14 69
Pfister Samuel	Pleigne	079 598 72 91
Ribeaud Jean-Marc	Courgenay	078 761 65 68

#### Luzern

AG für Tiergesundheit	Gunzwil	041 930 14 44
Besamungsdienst Duss	Ruswil	079 595 10 00
Bucher Service & Genetik	Willisau	041 971 00 09
Fischer Vinzenz	Schötz	079 341 76 60
Gross- & Kleintierpraxis Malters AG	Malters	041 497 24 44
Niederberger Genetik Service	Merlischachen	041 850 35 00
Nutztierpraxis Rudolph AG	Hochdorf	041 917 40 10
Ronner Karl M.	Triengen	079 750 77 71
TAP Beichle AG	Escholzmatt	041 486 12 66
TAP Grünau AG	Reiden	062 758 16 37
Tierarztpraxis Berghof GmbH	Hildisrieden	041 460 23 01
Tierarztpraxis Rigi Nord AG	Küssnacht a. R.	041 850 18 19
Tierarztpraxis Wiese	Blatten (Malters)	041 498 08 01

#### Neuchâtel

Cab. Vét. Couvet (Aebischer & Freléchoz)	Couvet	032 863 16 31
Pigny Gilles	La Sagne	078 742 19 01
Pigny Maryline	Les Ponts de Martel	078 891 85 75
Pittet Alexandre	La Cibourg	079 368 75 29
REPROVET Monthoux Chloé med. vét.	La Brévine	079 252 09 64
Truong Pascal med. vet.	Savagnier	079 323 25 85

#### Nidwalden

Barmettler Peter	Ennetmoos	079 206 08 22
Odermatt Klaus Dr. med. vet.	Stans	041 610 45 51
Tierarztpraxis Buochs AG	Buochs	041 620 12 06
Würsch Marco	Emmetten	079 585 66 17

#### Obwalden

Berwert Bruno	Kerns	079 476 46 85
Tierarztpraxis Foribach	Sarnen	041 660 11 84
Wallimann Martin	Alpnach	079 340 93 04

#### Schaffhausen

Anima Tierärzte-Team AG	Beringen	052 685 20 20
-------------------------	----------	---------------

#### Schwyz

Birchler Gerold	Einsiedeln	079 761 58 22
Deck Franz	Morschach	079 530 80 53
Eichholz Genetik Service	Tuggen	079 224 74 37

## CONTACTS

### Vétérinaires et inséminateurs Select Star qui viennent volontiers inséminer chez vous:

Kälin Patrick	Willierzell	079 151 61 86
Lagler Jony	Steinen	079 381 97 20
Niederberger Genetik Service	Merlischachen	041 850 35 00
Nutztierpraxis Eva Weidmann	Rothenturm	079 583 18 01
Petlife AG (Hess N. Dr. med. vet.)	Rothenthurm	079 208 73 01
Schuler Nicole	Rothenthurm	078 662 64 61
Schuler Sandro	Muotathal	079 589 80 21
Tierarztpraxis Linth AG	Tuggen	055 465 10 10
Tierarztpraxis Rigi Nord AG	Küssnacht a. R.	041 850 18 19

#### Solothurn

Blatter Leo	Tscheppach	079 681 03 15
JuraVet Balsthal	Balsthal	062 386 90 90
Meier Michael	Laupersdorf	079 351 21 13
Metzger Urs med. vet.	Nunningen	061 793 03 33
Stuber Adrian	Biberist	079 610 55 03
Tiermed. Zentrum Bornblick	Olten	076 224 33 16
Wingeier Andreas + Simon	Rüttenen	079 369 65 91

#### St. Gallen

achilles-vetclinic.ag	Rossrüti	071 911 44 33
Altherr Ruedi	Wattwil	079 819 86 76
Bingesser Adrian	Muolen	071 290 09 16
Clavadetscher Georg Dr. med. vet.	Fontnas	081 783 14 75
Egli Hans	Engelburg	079 531 38 84
Eichholz Genetik Service GmbH	Tuggen	079 224 74 37
Eugster Andreas	Wald	071 890 07 03
Fässler Grosstierpraxis AG	Stein AR	071 367 20 00
Gort Martin med. vet.	Flums	081 733 37 27
Grosstierärzte Obertoggenburg GmbH	Nesslerau	071 994 94 00
Hasler Martin Dr. med. vet.	Schaan FL	+ 423 233 50 40
Kunz Stefan	Hemberg	079 344 11 73
Thomann Ruedi	Wangs	079 684 85 90
Tierarztpraxis am Tannenbergr AG	Waldkirch	071 433 16 60
Tierarztpraxis Linth AG	Tuggen	055 465 10 10
Tierarztpraxis SEEZ AG	Tscherlach	081 735 20 26
Tierärzteteam 24.ch	Wil	071 931 31 11
Tierklinik Au AG	Bütschwil	071 982 88 77
Tierklinik Nesslerau Grosstiere GmbH	Nesslerau	071 995 50 50
Wehrle Severin	Schönholzerswilen	077 485 79 92

#### Thurgau

Frei Patrick Dr. med. vet.	Buswil	071 971 15 25
Kägi Peter	Wittenwil	052 740 27 09
Koch Markus	Zihlschlacht	071 290 09 16
Meier Peter Dr. med. vet.	Arbon	071 446 16 16
Rieser Beat	Märwil	079 276 29 74
Schmid Beat	Lustdorf	078 807 06 30
tezet AG	Müllheim	052 630 50 50
Tierarztpraxis am Arenenberg AG	Salenstein	071 664 18 59
Tierarztpraxis Celsius AG	Hefenhofen	071 460 22 00
Tierarztpraxis Dammbühl AG	Wängi	052 378 17 00
Tierklinik Stockrüti AG	Berg	071 637 60 30
Wehrle Severin	Schönholzerswilen	077 485 79 92

#### Ticino

Vescovi Natan med. vet.	Pollegio	091 857 57 06
-------------------------	----------	---------------

#### Uri

Deck Franz	Morschach	079 530 80 53
------------	-----------	---------------

#### Vaud

Cabinet Vét. de la Dent de Lys	Châtel-St-Denis	021 948 82 79
Cabinet Vét. du Châtelard SA	Bière	021 809 52 22
Wiedermann Jens Dr. med. vet.	Avenches	079 224 74 28

#### Wallis / Valais

Guigoz Francis	Dranse	079 220 78 54
Guntern Daniel	Lax	027 971 00 61
Milicevic Slobodan	Glis	079 581 98 15

#### Zürich

Feusi Christian Dr. med. vet.	Wädenswil	044 780 14 95
Kägi Peter	Wittenwil	052 740 27 09
Köstli Daniel	Saland	079 281 87 09
Müller Urs Dr. med. vet.	Bauma	052 397 11 22
Müller-Schwilch Priska	Grüningen	078 793 34 54
Nutztierpraxis Weidmann Eva	Rothenturm	079 583 18 01
Suter Christian Dr. med. vet.	Hirzel	044 729 80 80
TAP am Pfannenstiel	Egg	044 984 22 32
TAP Kamber & Partner GmbH	Gutenswil	044 940 14 51
Tierarztpraxis Bachtelwald AG	Wald	055 246 15 25
Tierarztpraxis Moor AG	Tann	055 241 12 00

#### Zug

Grosstierpraxis Bofeld	Baar	041 761 19 69
Heinzer Peter	Walchwil	079 298 05 86
Hotz Ady	Morgarten	079 578 00 55
Niederberger Genetik Service	Merlischachen	041 850 35 00
Nutztierpraxis Weidmann Eva	Rothenturm	079 583 18 01
Petlife AG (Hess N. Dr. med. vet.)	Rothenturm	079 208 73 01
TAP Bär AG	Neuägeri	041 750 49 49

#### Fürstentum Lichtenstein

Hasler Martin Dr. med. vet.	Schaan FL	+ 423 233 50 40
-----------------------------	-----------	-----------------

Die Tierärzte- und Besamerliste finden Sie auch online unter [www.selectstar.ch](http://www.selectstar.ch)

La liste des vétérinaires et inséminateurs peut être consultée en ligne sous [www.selectstar.ch](http://www.selectstar.ch)

Suchen Sie eine neue Herausforderung oder ein zweites Standbein?

Wir suchen selbständige Vertragsbesamer und Tierärzte für die künstliche Besamung beim Rindvieh.

Kontaktieren Sie uns:

Philippe Ossent

022 349 73 73

ossent@selectstar.ch

Vous recherchez un nouveau défi ou une activité complémentaire?

Nous recherchons des inséminateurs sous contrat indépendants pour l'insémination artificielle de bovins.

Contactez-nous:

Philippe Ossent

022 349 73 73

ossent@selectstar.ch



## Unsere Genetik – Ihr Profit von morgen

Das Select Star-Angebot umfasst Samendosen von allen wichtigen Milch- und Fleischrassen. Wir sind bestrebt, Ihnen die weltweit beste Genetik zu einem marktfähigen Preis anzubieten.

Unser Ziel ist es, mit Qualitäts-Genetik einen grossen Teil zu Ihrem nachhaltigen, wirtschaftlichen Erfolg beizutragen.

Der qualifizierte Select Star Kundendienst ist der ideale Partner für Ihre Genetikwünsche und garantiert für eine kompetente sowie termingerechte Samen- und Stickstofflieferung.

## Notre génétique – votre profit de demain

L'offre Select Star se compose de toutes les races laitières et à viande importantes. Nous nous efforçons de vous proposer la meilleure génétique au niveau mondial à des prix compétitifs.

Notre but est, avec de la génétique de qualité, de contribuer de manière durable à votre succès économique.

Le service à la clientèle qualifié de Select Star est le partenaire idéal pour vos souhaits génétiques et est une garantie pour une livraison de semence et d'azote respectant les règles du métier et les délais.



[www.selectstar.ch](http://www.selectstar.ch)

**Select Star SA**  
**Route de Presinge 85**  
**CH-1241 Puplinge**

### Kundendienst:

Beat Künzli	<a href="mailto:kuenzli@selectstar.ch">kuenzli@selectstar.ch</a>	079 345 32 07
Florian Riget	<a href="mailto:riget@selectstar.ch">riget@selectstar.ch</a>	079 370 06 82
Stefan Wild	<a href="mailto:wild@selectstar.ch">wild@selectstar.ch</a>	079 850 77 60

**Bestellungen per Telefon:** 022 349 73 73

**Bestellungen per Fax:** 022 348 23 42

**Bestellungen per E-Mail:** [info@selectstar.ch](mailto:info@selectstar.ch)

Auf Wunsch werden Reservationsdosen auch über Swissgenetics ausgeliefert.

**Genetik:** [genetic@selectstar.ch](mailto:genetic@selectstar.ch) 079 610 44 57

**Marketing/Sponsoring:** [marketing@selectstar.ch](mailto:marketing@selectstar.ch) 081 250 77 27  
Marketing Select Star SA  
c/o Zuechter-Service ZSAG  
Kasernenstrasse 97  
CH-7007 Chur

**Export:** [info@zs-ag.ch](mailto:info@zs-ag.ch) +41 81 250 77 27

### Service clientèle:

José Sabin [sabin@selectstar.ch](mailto:sabin@selectstar.ch) 079 272 49 45

**Commandes par Téléphone:** 022 349 73 73

**Commandes par Fax:** 022 348 23 42

**Commandes par Mail:** [info@selectstar.ch](mailto:info@selectstar.ch)

Nous pouvons aussi livrer vos doses chez votre inséminateur Swissgenetics.

**Génétique:** [genetic@selectstar.ch](mailto:genetic@selectstar.ch) 022 349 73 73  
079 272 49 45

**Marketing/Sponsoring:** [marketing@selectstar.ch](mailto:marketing@selectstar.ch) 081 250 77 27  
Marketing Select Star SA  
c/o Zuechter-Service ZSAG  
Kasernenstrasse 97  
CH-7007 Chur

**Export:** [info@zs-ag.ch](mailto:info@zs-ag.ch) +41 81 250 77 27