

HOLSTEIN

S W I T Z E R L A N D

125
Jahre ans



Holstein Switzerland
Route de Grangeneuve 37
1725 Posieux
+41 26 564 12 00
info@holstein.ch
www.holstein.ch

DIREKTOR/DIRECTEUR
Michel GEINOZ

MITARBEITER/COLLABORATEURS

Eric Barras
Pierre-Alain Brügger
Olivier Buchs
David Curty
Loriane Dumas
Sybille Jungo
Patrick Monod
Timothée Neuenschwander
Bertrand Page
Micheline Ritter
Marie-Josée Rossier
Karin Zurbuchen-Schuwey

Impressum

An dieser Ausgabe haben mitgearbeitet
Ont collaboré à ce numéro

REDAKTION - RÉDACTION

Hans Aebischer
Eric Barras
Olivier Buchs
Michel Geinoz
Patrick Monod
Timothée Neuenschwander
Marie-Josée Rossier
Océane Varrin

VERLEGER - EDITEUR
Holstein Switzerland

PRODUKTION - IMPRESSION

Imprimés services
Rte de Sallaz 27
CH-1071 Rivaz
+41 21 321 13 20
imprimes-services.ch

ÜBERSETZUNG - TRADUCTION

Gilles Bolliger

AUFLAGE - TIRAGE
2'600 Ex.

VERÖFFENTLICHUNG - PARUTION
4 mal pro Jahr / fois par an

PREIS - PRIX
CHF 20.- pro Jahr / par an

printed in
switzerland

Hans Aebischer



Liebe Züchterinnen und Züchter,

Das Jahr 2024 ist für Holstein Switzerland ein ganz spezielles Jahr, können wir doch unser 125 Jahr Jubiläum feiern.

Im Jahr 1899 wurde der Grundstein für unser diesjähriges Jubiläum gelegt. Damals wurde der Schweizerische Verband der Zuchtgenossenschaften der Schwarzfleckrasse gegründet, wie er damals geheissen hat. An dieser Stelle möchte ich diesen weitsichtigen Gründern für ihr Schaffen danken und an sie denken.

Die Holsteinzüchter waren schon immer als fortschrittliche Züchter bekannt. Bis heute sind sie immer bestrebt, eine gesunde Kuh zu züchten, die aus dem Grundfutter viel Milch produziert. Sie haben auch das Privileg, dass Ihnen immer sehr gute Hilfsmittel zur Verfügung gestellt werden. Dies sind HolsteinVision und Holstein Mobile, die von unseren motivierten Mitarbeiterinnen und Mitarbeitern entwickelt wurden. Allen die in irgendeiner Form für unsere Genossenschaft gearbeitet haben, gebührt an dieser Stelle ein grosser Dank für die geleistete Arbeit.

Über das Jahr wird es verschiedene Anlässe zu unserem Jubiläum geben. Der Hauptevent wird aber an den diesjährigen Holstein Awards vom 6. Juli in Grangeneuve stattfinden. Der Vorstand war der Meinung, dass der Standort Grangeneuve dafür prädestiniert ist, da unsere Geschäftsstelle auch dort beheimatet ist.

An dieser Stelle möchte ich mich beim Kanton Freiburg und der Leitung von Grangeneuve für die sehr gute Zusammenarbeit bedanken und dass wir unsere Awards bei Ihnen feiern dürfen.

Wir werden aus diesem Grund dieses Jahr die Awards ein wenig anders organisieren. Es besteht die Möglichkeit zum Mittagessen und den anschliessenden Ehrungen und/oder am Abend zu einem Grill Plausch zu kommen. Zu diesem Jubiläum werden dieses Jahr auch alle Züchter/innen eine Einladung erhalten.

Ich freue mich dieses besondere Jahr in irgendeiner Form mit Ihnen feiern zu dürfen und wünsche Ihnen einen schönen Frühling mit einer guten Heuernte.

Chères éleveuses, chers éleveurs,

2024 est une année très particulière pour Holstein Switzerland puisque c'est celle de notre 125^e anniversaire.

Les bases de cet anniversaire ont été posées en 1899 avec la fondation de la Fédération suisse des Syndicats d'élevage de la race pie-noire. Je remercie ces membres fondateurs pour cet acte visionnaire et j'ai une pensée émue pour eux.

Les éleveuses et éleveurs Holstein ont toujours été considéré-e-s comme progressistes. Encore aujourd'hui, elles et ils s'efforcent d'élever des vaches saines produisant beaucoup de lait avec le fourrage de base. Leur privilège est d'avoir toujours pu compter sur d'excellents outils pour ce faire, notamment sur HolsteinVision et Holstein Mobile qui ont été développés par nos collaboratrices et collaborateurs motivé-e-s. Je remercie vivement toutes les personnes qui sont engagées sous une forme ou une autre pour notre fédération.

Divers évènements jalonnent cette année anniversaire, le principal étant les Holstein Awards, le 6 juillet à Grangeneuve. Le comité a estimé que le site de Grangeneuve était prédestiné pour ce faire puisque c'est aussi là que se trouve notre siège.

Je profite de l'occasion pour remercier le canton de Fribourg ainsi que la direction de Grangeneuve pour l'excellente collaboration et pour la possibilité d'organiser les Awards chez eux.

Les Awards se dérouleront de manière un peu différente cette année. Vous aurez la possibilité de participer au repas de midi ainsi qu'à la partie officielle qui suivra et/ou à un buffet de grillades le soir. Toutes les éleveuses et tous les éleveurs seront invité-e-s cette année pour fêter cet anniversaire exceptionnel.

Je me réjouis de célébrer cette année particulière sous une forme ou une autre avec vous et vous souhaite un beau printemps avec une bonne récolte de foin.

INHALT SOMMAIRE

Was Sie wissen müssen Ce qu'il faut savoir



06

125 jähriges Jubiläum
125 ans - Jubilé

Meisterzüchter 2024
Maître-éleveurs 2024

Gesundheitsdatenprogramm
Programme données santé

06

08

10



Kuh des Jahres 2024
Vache de l'année 2024

In den Netzwerk
Sur les réseaux

efiQlim im Detail
efiQlim en détail

15

16

18

Das Wort der Experten Parole d'experts



22

Optimierung des Jungviehs
Optimisation du jeune bétail

22

Die Kuh im Blickpunkt La Vache qui flashe



30

Holstein Welt-Kongress
Congrès mondial Holstein

36

Züchtererfolge Succès d'élevage



40

Statistiken 2023
Statistiques 2023

46

125 Jahre Holstein Switzerland 125 ans de Holstein Switzerland

Ein Fest während des ganzen Jahres!
Une année de fête !

Holstein Switzerland feiert den 125. Geburtstag mit verschiedenen Highlights für die Mitglieder.

Holstein Switzerland arbeitet mit Hochdruck an der Vorbereitung der verschiedenen Elemente, die für die Feier des 125. Jubiläums geplant sind. Sie konnten bereits die neue Webseite www.holstein.ch entdecken, die aufgefrischt und leistungsfähiger ist. Wir hoffen, dass Sie dort die Informationen, die Sie benötigen, einfach finden können.

Das spezielle Logo wurde bereits in der letzten Ausgabe vorgestellt, und Sie haben Aufkleber erhalten, die Sie auf Ihre Fahrzeuge sowie überall dort, wo Sie Ihre Verbindung mit Ihrer Genossenschaft zeigen möchten, aufkleben können.

Zur Förderung der Digitalisierung und Belohnung der Züchterinnen und Züchter für ihre Treue hat der Vorstand zudem beschlossen, ihnen das Abonnement für HolsteinVision im Jahr 2024 zu schenken.

Das sind nicht die einzigen Geschenke, die geplant sind: Unserer Milchkontrolleurinnen und -kontrolleure erhielten ebenfalls bereits ein Geschenk.

Michel Geinoz // Directeur

Holstein Switzerland souhaite marquer d'une pierre blanche l'année de ses 125 ans avec divers points forts à l'attention de ses membres.

Holstein Switzerland prépare avec entrain les divers éléments qui marqueront le jubilé de ses 125 ans. A ce titre, vous avez déjà pu découvrir le nouveau site internet www.holstein.ch, rafraîchi et plus performant. Nous espérons que vous pourrez y trouver aisément toutes les informations dont vous avez besoin.

Un logo spécial vous a déjà été présenté dans une édition précédente, et vous avez reçu des autocollants à apposer sur vos véhicules ou à tout endroit où vous pourrez montrer votre attachement à votre Coopérative !

Afin de promouvoir la digitalisation et de récompenser les éleveurs pour leur fidélité, le comité a également décidé d'offrir gratuitement l'abonnement 2024 à HolsteinVision.

Mais ce ne sont pas les seuls cadeaux prévus : En effet, nos contrôleurs laitiers ont déjà reçu

Davon werden auch alle Teilnehmer der Delegiertenversammlung vom 18. April profitieren, an welcher sich zwei Referenten über die Pionierrolle unserer jungen Genossenschaft unterhalten werden.

Den Höhepunkt unseres Jubiläumsjahres bilden jedoch die Holstein Awards am 6. Juli 2024, zu welchen alle Züchterinnen und Züchter von Holstein Switzerland eingeladen sind. Die Veranstaltung findet in Grangeneuve statt, und ein Spezialprogramm (vgl. unten) sowie der den Mitgliedern gänzlich offerierte Tag garantieren eine gebührende und gemütliche Jubiläumsfeier. Sie erhalten auch die Möglichkeit, den Film über Holstein Switzerland, der Sie inmitten der Werte und Geschichte unserer Genossenschaft führen wird, als Vorpremiere zu sehen. Der Film wird auch in mehreren Episoden mit den nachfolgenden Holstein News-Ausgaben ausgestrahlt, und verschiedene Kurzvideos werden im Verlauf des Jahres veröffentlicht, um unsere Botschaft zu vermitteln.

un cadeau, dont bénéficieront également les participants à l'assemblée des délégués du 18 avril prochain, où deux conférenciers échangeront sur l'avant-gardisme de notre jeune Coopérative.

Le point culminant de notre jubilé sera les Holstein Awards du 6 juillet 2024, auxquelles seront invités toutes les éleveuses et tous les éleveurs de Holstein Switzerland. Organisées sur le site de Grangeneuve, celles-ci permettront, avec un programme spécial (voir ci-après) et une journée totalement offerte aux membres, de fêter en toute convivialité notre anniversaire ! Vous aurez également l'occasion de découvrir, en avant-première, le film dédié à Holstein Switzerland, qui vous emmènera au cœur des valeurs et de l'histoire de notre Coopérative. Ce film sera également diffusé en plusieurs épisodes avec les prochaines éditions des Holstein News, et diverses capsules vidéo seront disponibles au cours de l'année afin de vous transmettre notre message.

Programm der Holstein Awards:

- 11.00 Uhr: Begrüssung und Aperitif
- 12.30 Uhr: Mittagessen
- 15.00 Uhr: Übergabe der Awards
- 17.00 Uhr: Vorpremier des Films «125 Jahre Holstein Switzerland»
- 18.30 Uhr: Aperitif
- 19.15 Uhr: Grillbuffet
- 20.30 Uhr: 2. Vorführung des Films «125 Jahre Holstein Switzerland»
- Gemütlicher Abend

Programme des Holstein Awards :

- 11h00 : Accueil et apéritif
- 12h30 : Repas officiel
- 15h00 : Remise des Awards
- 17h00 : Avant-première du film « Les 125 ans de Holstein Switzerland »
- 18h30 : Apéritif
- 19h15 : Buffet de grillades
- 20h30 : 2^{ème} diffusion du film « Les 125 ans de Holstein Switzerland »
- Soirée conviviale.



Holstein Meisterzüchter Maîtres-éleveurs Holstein

Die Namen der neuen Holstein-Meisterzüchter wurden Anfangs Jahr bekannt gegeben. Holstein Switzerland ist besonders stolz, diese Auszeichnung den Betrieben AMMANN's, BIERI's, HAUTERIVE, JAQUET und TEAM FLEURY zu vergeben.

Zum 15. Mal in ihrer Geschichte hat Holstein Switzerland 5 neue Meisterzüchter ernannt. Diese Auszeichnung wird einstimmig als der höchste Titel anerkannt, den ein Züchter, der aktives Mitglied der Genossenschaft ist, erlangen kann! Sie zeichnet besonders herausragende Leistungen über die Dauer aus und ist somit die Krönung einer ganzen Karriere.

Für die Preisträger 2024 gilt der Zeitraum vom 1. Januar 2005 bis zum 31. Dezember 2020. Die Punkte werden nur an Tiere vergeben, die den Herdentnamen tragen und somit aus der eigenen Selektionsarbeit des Züchters hervorgegangen sind, und welche die besten Leistungen in Produktion und Morphologie kumulieren. Eine gute Langlebigkeit mit einer qualitativ hochwertigen Milchproduktion.

Les noms des nouveaux Maîtres-éleveurs Holstein ont été dévoilés au début de l'année. Holstein Switzerland est particulièrement fière de pouvoir décerner cette distinction aux élevages AMMANN's, BIERI's, HAUTERIVE, JAQUET et TEAM FLEURY.

Pour la 15^e fois de son histoire, Holstein Switzerland a nommé 5 nouveaux Maîtres-éleveurs. Cette distinction est unanimement reconnue comme étant le titre suprême qu'un éleveur membre actif de la Coopérative puisse obtenir! En effet, il récompense des résultats particulièrement remarquables dans la durée et constitue dès lors le couronnement de toute une carrière.

Pour les lauréats 2024, la période de référence s'étend du 1^{er} janvier 2005 au 31 décembre 2020. Des points ne sont attribués qu'aux animaux portant le préfixe de l'élevage, donc issus du propre travail de sélection de l'éleveur, et qui cumulent d'excellentes performances en production et en morphologie. Une bonne longévité avec une production de lait de qualité est également honorée, puisque les animaux qui bouclent plus de 6 lactations obtiennent des points.

Michel Geinoz // Directeur

DIE NEUEN MEISTERZÜCHTER 2024 | LES NOUVEAUX MAÎTRES-ÉLEVEURS 2024

Karl AMMANN	Markus BIERI	Ferme-école GRANGENEUVE	Francis & Jérôme JAQUET	Claude FLEURY
Schwarzenbach (SG)	Entlebuch (LU)	Posieux (FR)	Estavannens (FR)	Courcelon (JU)
mit dem Herdenname avec le préfixe	mit dem Herdenname avec le préfixe	mit dem Herdenname avec le préfixe	mit dem Herdenname avec le préfixe	mit dem Herdenname avec le préfixe
AMMANN'S	BIERI'S	HAUTERIVE	JAQUET	TEAM FLEURY

Holstein Switzerland gratuliert den fünf neuen Meisterzüchtern herzlich. Sie plant passende Anpaarungen und bevorzugt dabei herausragende Kuhfamilien und sind demnach ideale Botschafter für die Holsteinrasse. Sie werden an den nächsten Holstein Awards am **6. Juli 2024 in Grangeneuve (FR)** gebührend geehrt.

Holstein Switzerland félicite ces cinq nouveaux Maîtres-éleveurs. Ils ont planifié des accouplements appropriés en privilégiant les familles de vaches exceptionnelles et sont donc des ambassadeurs de choix pour la race Holstein. Ils seront récompensés à l'occasion des prochains Holstein Awards le **6 juillet 2024 à Grangeneuve (FR)**.

HolsteinVision

Erfassung der Gesundheitsdaten - die Vorteile für Ihre Herde Saisie des données santé - les bénéfices pour votre troupeau

Timothée Neuenschwander // Génétique & Développement

Im letzten Jahrzehnt wurden Tausende von Gesundheitsdaten auf HolsteinVision erfasst. Diese Daten bilden die Grundlage für die Zuchtwertschätzungen für die «Mastitisresistenz». Es besteht demnach ein allgemeines Interesse an der Erfassung von Gesundheitsdaten durch die Züchter von Holstein Switzerland. Die Vorteile der Datenerfassung machen sich aber auch direkt auf jedem Betrieb bemerkbar. Untenstehend präsentieren wir drei Aspekte.

Zentralisierte Datenerfassung

Dank der Datenerfassung auf HolsteinVision befinden sich alle Informationen über die Tiergesundheit an einem einzigen Ort.

Des milliers de données santé ont été enregistrées dans HolsteinVision durant la dernière décennie. Ces données forment la base d'évaluations génétiques pour la « Résistance aux mammites ». Il y a donc un intérêt général à avoir des données santé enregistrées par les éleveurs de Holstein Switzerland. Mais l'avantage de la saisie de ces données se fait aussi remarquer au niveau de chaque exploitation. Le retour est immédiat pour l'éleveur. Trois aspects sont présentés ci-dessous.

Saisie des données de manière centralisée

La saisie des données dans HolsteinVision permet d'avoir toutes les informations au sujet de la santé des animaux à un seul endroit.

Mit der Erfassung der Diagnosen und Behandlungen kann die sanitäre Situation jedes Tieres beobachtet werden, und Tiere, die regelmässig Gesundheitsprobleme haben, sind einfacher zu identifizieren.

Die Datenerfassung auf Stufe der Herde gibt einen Anhaltspunkt zur deren allgemeinen Gesundheit. Die Auswirkungen von Behandlungen und Änderungen beim Herdenmanagement können dank Grafiken zur Krankheitsinzidenz beobachtet werden.

Auch die Verwaltung der Stallapotheke ist auf HolsteinVision möglich. So können die verfügbaren Medikamente auf dem Betrieb in Echtzeit ermittelt werden, wobei die Reduktion der Medikamentenmenge bei der Erfassung der Behandlungen vorgenommen wird.

La saisie des diagnostics et des traitements permet de suivre l'état sanitaire de chaque animal et de retrouver plus facilement les animaux qui ont régulièrement des problèmes de santé.

La saisie de données santé au niveau du troupeau donne une indication sur la santé globale de celui-ci. L'effet de traitement et de modifications dans la gestion du troupeau peut être observée grâce à des graphique d'incidence des maladies.

La gestion d'une pharmacie d'étable est également possible dans HolsteinVision. Celle-ci permet un suivi en temps réel des médicaments disponibles sur l'exploitation. La déduction des quantités de chaque médicament est faite au moment de la saisie des traitements.

Tierblatt

Name	Land	Identität	Nr.	Geburt	Rasse	Status
Schweizerischer Holstein	CH	10000000000000000000	13	2010-01-01	HCL	Besamt

Eutergesundheit

Nr. Lakt.	<	>	Durchschn. Zellzahlen	Kg Milch	Tage in Milch	Diagnosen / Krankheitsfälle	Trockenstiel
3	40	0	4202	134		2.1.1 Akute Mastitis (1x)	
2	89	0	32	8835	307	2.1.1 Akute Mastitis (1x); 2.5 Trockenstiel Ende Laktation (1x)	Mit Behandlung
1	100	0		8778	377		

Fruchtbarkeit

Nr. Akt.	Kalbedatum	Alter	Anz. Besamungen	Rastzeit	Serviceperiode	Diagnosen / Krankheitsfälle	Geburtsablauf
3	30.07.2023	4.05	1	151	151		Einfach
2	30.07.2022	3.05	1	96	96	3.6.1 TU positiv (1x)	Einfach
1	13.04.2021	2.01	1	191	191		Einfach

Stoffwechsel / Fütterung (Wägungen von 5. bis 40. Tag)

Nr. Lakt.	Fetteiswert	Harnstoff	Diagnosen / Krankheitsfälle
3	1.7	31	
2	1.16	16	
1	1.29	29	

Andere Behandlungen und Diagnosen

Nr. Lakt.	Diagnosen / Krankheitsfälle
3	
2	1.2.3 Sprunggelenkerkrankung (1x)
1	
0	5.1.1 Magen-Darm-Wormer (1x); 10.7.5 Kälberimpfung (intraanal) (1x)

Laufende Behandlungen (Stand am 06.02.2024)

Datum	Diagnose	Absetzfrist Milch	Absetzfrist Fleisch	Bemerkung
Erstes				
Letztes				

Keine Behandlung

Fiche vache

Nr. Lact.	100'000	200'000	Moy. cellules	Kg lait	Jours en lait	Diagnoses / cas de maladies	Taire
4	0	0	122	954	20		2.1 Mastite (1x)
3	88	0	35	996	242		
2	78	11	63	5300	304		
1	78	0	52	7845	305		Avec traitement

Fertilité

Nr. vlt.	Date de vêlage	Age au vêlage	Nbre insémin.	Intervalle VE-IA1	Service période	Diagnoses / cas de maladies	Dit. vêlage
4	24.12.2023	5.00					Facile
3	25.11.2022	3.11	2	89	110		Difficile
2	17.11.2021	2.11	2	70	91		Facile
1	08.11.2020	1.11	2	68	88		Facile

Métabolisme / alimentation (peodes de 5 à 40 jours)

Nr. Lact.	MOGP	Urée	Diagnoses / cas de maladies
4	1.44	20	
3	1.22	15	
2	1.34	18	
1	1.19	25	

Autres traitements et diagnostics

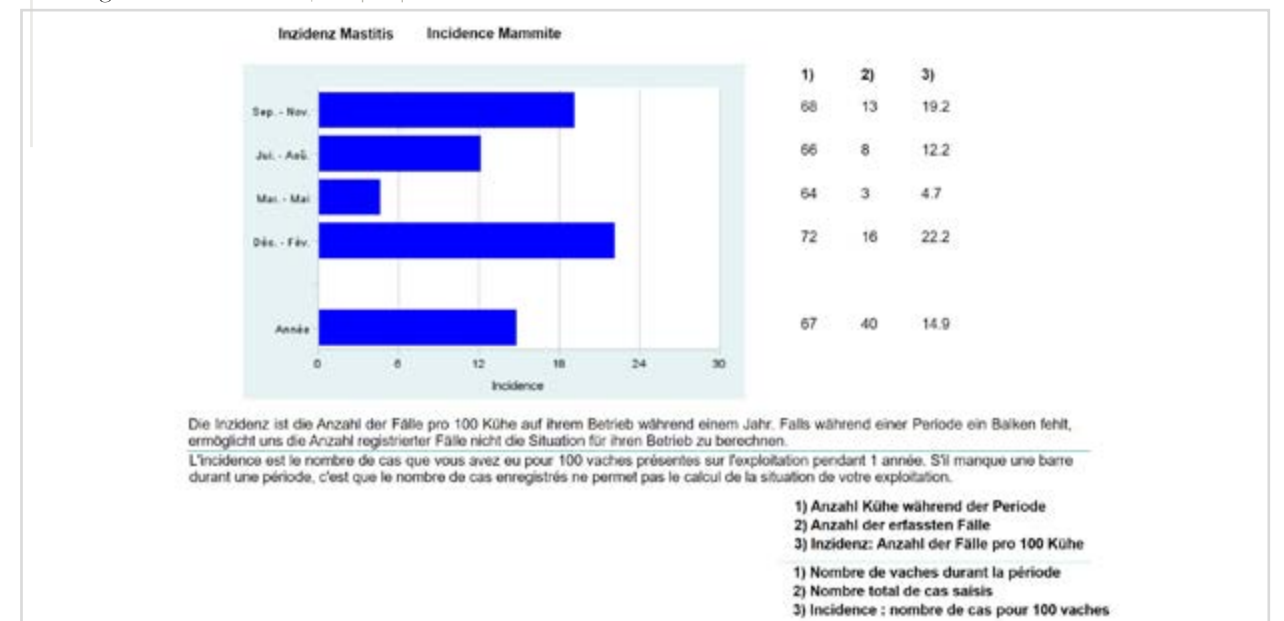
Nr. Lact.	Diagnoses / cas de maladies
4	
3	10.6.1 Prophylaxie fièvre du lait / vache couchée (bolas de Ca, Vit. D3) (1x)
2	10.6.1 Prophylaxie fièvre du lait / vache couchée (bolas de Ca, Vit. D3) (1x)
1	10.8 Autres prophylaxies (3x)
0	10.2 Ecomage (1x); 10.6.1 Prophylaxie fièvre du lait / vache couchée (bolas de Ca, Vit. D3) (1x)

Traitements en cours (état du 06.02.2024)

Date	Diagnostic	Quantité	Délai lait	Délai viande	Vétérinaire	Remarque
Premier						
Dernier						

Aucun traitement

Diagramm zur Inzidenz | Graphique d'incidence



Erfüllung der gesetzlichen Anforderungen

Die Verordnung über die Hygiene bei der Milchproduktion schreibt einen Schalm-Test bei allen Tieren mit mehr als 150'000 Zellen vor. Dies ist oft mühsam zu erfassen. Mit Holstein Mobile kann das Resultat des Schalm-Tests sofort und einfach im Stall erfasst werden. Es bleibt für die monatliche Milchkontrolle registriert und kann im Fall einer Kontrolle mit wenigen Klicks vorgelegt werden.

Weiter bleiben alle Behandlungen, die auf HolsteinVision erfasst wurden, in der Datenbank gespeichert. Ein Behandlungsjournal kann jederzeit für die gewünschte Periode extrahiert werden.

Répondre aux exigences légales

L'Ordonnance sur l'hygiène dans la production laitière exige qu'un test de Schalm soit réalisé sur tous les animaux avec une pesée à plus de 150'000 cellules, ce qui est souvent fastidieux à enregistrer. Avec Holstein Mobile, le résultat du test de Schalm est facilement saisi à l'écurie, immédiatement après le test. Il reste enregistré au niveau du contrôle laitier mensuel et peut être présenté lors d'un contrôle en quelques clics.

De même, tous les traitements saisis dans HolsteinVision sont stockés dans la base de données. Un journal des traitements peut être extrait en tout temps pour la période désirée.

Finanzierung

Die Gesundheitsdaten sind für Holstein Switzerland sehr wertvoll, und dieser Wert soll vergütet werden. Zusätzlich zu den Zuchtbeiträgen des BLW, die Holstein Switzerland an die Züchter weitergibt, erhalten die Züchter des Betriebsnetzes eine Entschädigung für alle erfassten Daten zur Mastitis und zu Stoffwechselkrankheiten (Milchfieber, Ketose, Azidose usw.).

Ein Betrag von CHF 10.- wird für jede erfasste Krankheit gutgeschrieben. Um übermässige Meldungen zu vermeiden, ist der Betrag auf CHF 4.- pro Kuh und Krankheit auf dem Betrieb begrenzt. Für eine Herde mit 40 Kühen kann dies aber bis zu CHF 160.- für Mastitis und CHF 160.- für Stoffwechselkrankheiten darstellen.

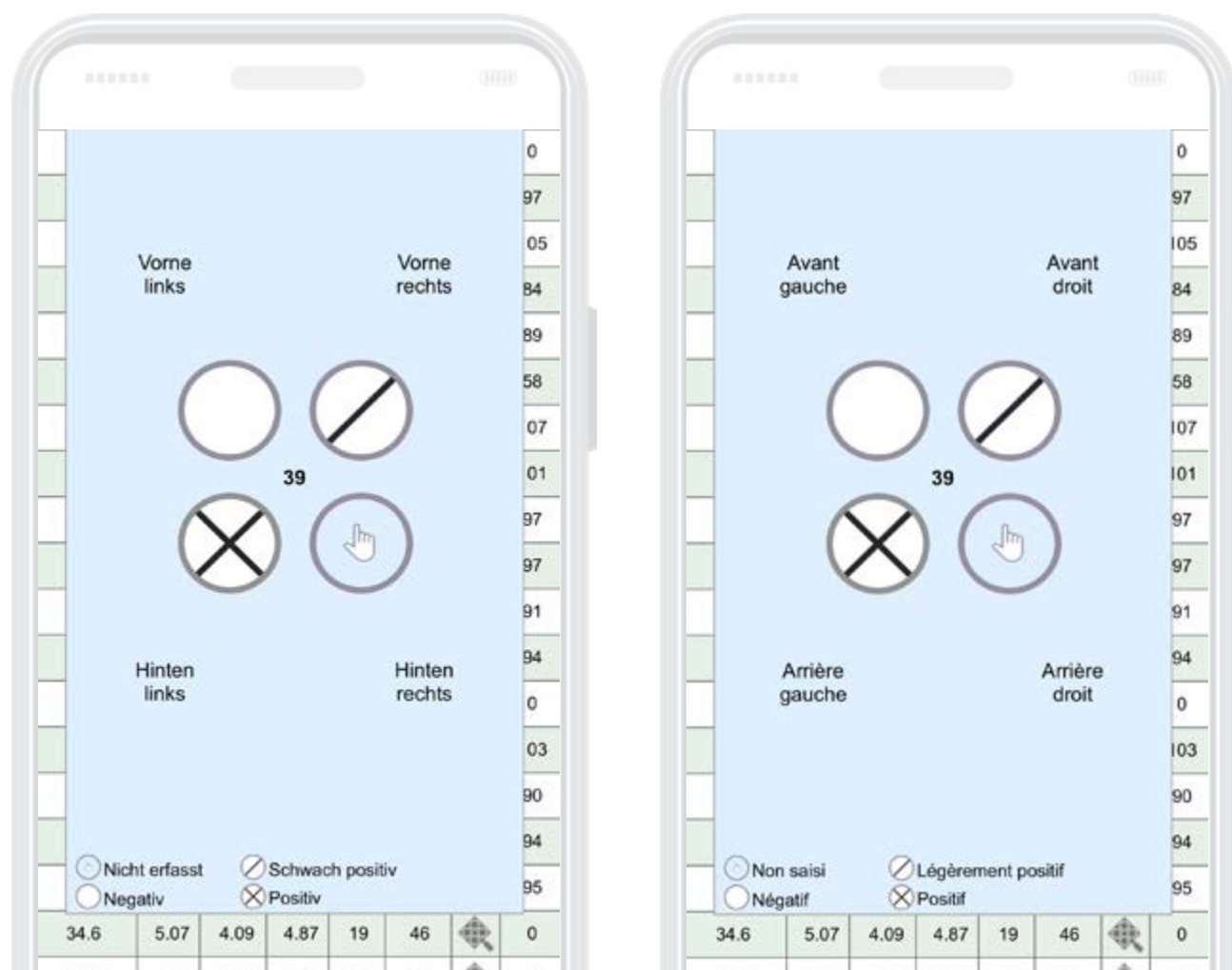
Mit diesem Betrag kann man zum Beispiel einen Anpaarungsplan oder die lineare Beschreibung der Erstmelkkühe finanzieren.

Financement

Les données santé ont une grande valeur pour Holstein Switzerland. La valeur de ces données mérite d'être rémunérée. En plus des montants que l'OFAG donne pour l'élevage et que Holstein Switzerland transmet aux éleveurs, une rémunération supplémentaire est payée aux éleveurs du réseau pour toutes les données de mammites et de maladies métaboliques (fièvre du lait, acétonémie, acidose, etc.) que l'éleveur enregistre.

Un crédit de CHF 10.- est accordé pour chaque maladie enregistrée. Ce montant est plafonné pour éviter des annonces excessives, de telle sorte qu'il ne représente pas plus de CHF 4.- par vache et par maladie présente sur l'exploitation. Pour un troupeau de 40 vaches, cela pourrait représenter jusqu'à CHF 160.- pour les mammites et CHF 160.- pour les maladies métaboliques.

Un tel montant peut par exemple permettre de financer un plan d'accouplement ou même la description linéaire des primipares de l'exploitation.

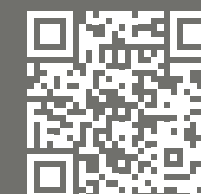


Urs & Ramona Lehmann

« Die Kosten für die Gesundheitsdaten werden vom Verband übernommen und das finanziert gleichzeitig HolsteinVision und den Anpaarungsplan.»

«Les coûts des données de santé sont pris en charge par la Coopérative et cela me finance tant HolsteinVision que le plan d'accouplement.»

Urs Lehmann



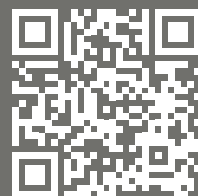
Video ansehen
Voir la vidéo



Daniel Heeb

«Dieses Programm ist sehr effizient, weil ich alle meine Tiere bereits darauf gespeichert habe. Alle Medikamente, die ich registriert habe, sind bereits in der Datenbank vorhanden. Ich muss also nur noch auf das Tier klicken, das Medikament hinzufügen und die Krankheit erfassen, dann macht es einen Vorschlag und zeigt mir die genaue Latenzzeit.»

«Ce programme est très efficace puisque tous mes animaux s’y trouvent déjà. De plus, tous les médicaments enregistrés sont déjà saisis dans la base de données. Il ne me reste donc plus qu’à cliquer sur l’animal, à ajouter le médicament et à saisir la maladie, et le programme me fait une proposition et m’indique le délai d’attente exact.»
Daniel Heeb



Video ansehen
Voir la vidéo



Pascal Godel

« Les données que je récolte naturellement, comme le test de Schalm, sont payées par Holstein Switzerland. »

«Die Daten, die ich erfasse z. B. das Resultat des Schalm-Tests, werden von Holstein Switzerland vergütet.»
Pascal Godel



Video ansehen
Voir la vidéo

Holstein Awards 2024

Holstein Switzerland Kuh des Jahres 2024
Vache Holstein Switzerland de l’année 2024

Marie-Josée Rossier // Chargée de communication

Wie seit jetzt mehreren Jahren wird im Rahmen der Holstein Awards 2024 die offizielle „Holstein Switzerland Kuh des Jahres“ geehrt. Diese Auszeichnung stammt aus einer besonderen Zusammenarbeit von Holstein International und Holstein Switzerland.

Comme lors des précédentes éditions, la «Vache Holstein Switzerland de l’année» sera honorée officiellement lors des Holstein Awards 2024. Cette distinction est issue d’une collaboration d’exception entre Holstein International et Holstein Switzerland.

Darüber, welche fünf Kühe letztendlich zur Wahl stehen und um den Titel der „Holstein Switzerland Kuh des Jahres“ konkurrieren, können auch Sie mitbestimmen. **Senden Sie Ihre Vorschläge bis zum 5. April 2024** an info@holsteininternational.com oder info@holstein.ch.

Vous avez également la possibilité de décider quelles seront les cinq vaches finalistes en compétition pour le titre de «Vache Holstein Switzerland de l’année». **Envoyez vos suggestions avant le 5 avril 2024** à info@holsteininternational.com ou à info@holstein.ch.

Aus Ihren Vorschlägen werden fünf Kühe ausgewählt und Ihnen näher vorgestellt, damit Sie die Gewinnerin bestimmen können, die an den Holstein Awards am 6. Juli 2024 in Grangeneuve (FR), bekannt gegeben wird.



Cinq vaches seront sélectionnées parmi vos propositions et vous seront présentées plus en détail afin que vous puissiez déterminer la lauréate qui sera dévoilée lors des Holstein Awards, le 6 juillet 2024, à Grangeneuve (FR).

Vache
HOLSTEIN SWITZERLAND
de l’année / Kuh des Jahres



In den Netzwerken Sur les réseaux

Was haben Sie in den letzten Monaten auf unseren digitalen Kanälen verpasst?
Qu'avez-vous manqué durant les derniers mois sur nos canaux digitaux ?

16

Marie-Josée Rossier // Chargée de communication

holstein_switzerland 🐄🐄🐄 Das Rind im Blickpunkt || la génisse qui flashe 🐄🐄🐄
[DE] Mit einem ISET von 1584 platzierte sich Les Adoux Ranger HADES auf Platz 35 der besten genotypisierten Rinder nach der Zuchtwertschätzung vom Dezember 2023. Ihre Mutter CCC Redrock WILLOW SG hat mit Les Adoux Ranger HAWAI auf Rang 50 eine weitere Ranger-Tochter unter den besten 100 genotypisierten Rinder.
Unter den besten 200 Rindern, welche genotypisiert sind, platzierten sich ganze sechs Töchter von 3Star Oh RANGER aus CCC Redrock WILLOW SG, welche Rotfaktorträger. Diese Kuhfamilie geht zurück auf die bekannte deutsche Schaukuh Batke Outside KORA E. 94.
🐄🐄🐄🐄🐄🐄🐄🐄🐄
[FR] Avec un ISET de 1584, Les Adoux Ranger HADES se hisse à la 35e place des meilleurs bovins génotypés, selon l'estimation de la valeur d'élevage de décembre 2023. Sa mère CCC Redrock WILLOW SG a, avec Adoux Ranger HAWAI à la 50e place, une autre fille Ranger parmi les 100 meilleurs bovins génotypés. Parmi les 200 meilleurs bovins génotypés, se distinguent six filles de 3Star Oh RANGER et de CCC Redrock WILLOW SG, avec facteur rouge. Cette famille de vaches est issue de la célèbre vache de concours

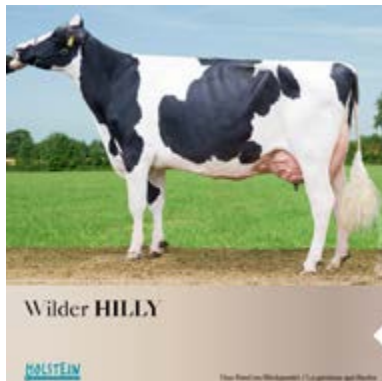


Redrock WILLOW SG
Nicolas, Espagne

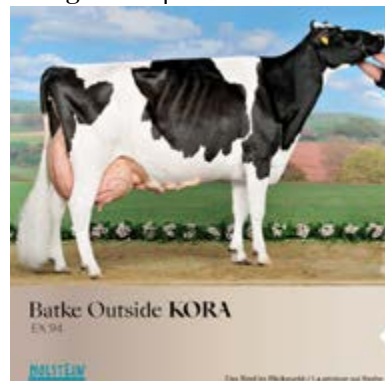


CCC Padawan WENDIE SG
Hollschuster zu || Demi-soeur de WILLOW SG
Morand François, Valaisne

génisse génomique - Publication à venir



Wilder HILLY



Batke Outside KORA
EX 94

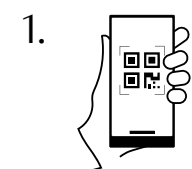


17



Um keine Neuigkeiten zu verpassen, folgen Sie uns auf instagram

Pour ne manquer aucune actu, suivez-nous sur instagram





efiQlim im Detail - Effizienz
efiQlim en détail - L'efficience

Timothée Neuenschwander // Génétique & Développement

Nachdem wir in der letzten Ausgabe der Holstein News den Aspekt «Tierwohl» im efiQlim-Index vertieft haben, widmen wir uns nun der Effizienz. Sehr allgemein verstehen wir unter Effizienz, die Verwendung von möglichst wenig Ressourcen, um die gewünschte Produktion zu erreichen. Bei den Milchkühen geht es um Milchproduktion mit einem minimalen Ressourcenverbrauch. Die berücksichtigten Ressourcen können sehr unterschiedlich sein: Personal, Gebäude, Flächen, aber auch Futtermittel und Tiere.

Im Rahmen von efiQlim werden die Ressourcen berücksichtigt, welche bei den Tieren gemessen werden können. Die vier ausgewählten Indikatoren geben einen allgemeinen Hinweis zur Effizienz.

Après avoir approfondi l'axe bien « Bien-être animal » d'efiQlim dans l'édition précédente des Holstein News, nous nous penchons dans cette édition sur l'efficience. D'une manière très générale, l'efficience est l'utilisation d'un minimum de ressources pour produire ce qui est demandé. Dans le cas des vaches laitières, c'est la production de lait. Les ressources pouvant être prise en compte sont extrêmement diversifiées : personnel, bâtiments, surfaces, mais aussi fourrages et animaux.

Dans le cadre d'efiQlim, les ressources retenues pour l'efficience sont celles qui peuvent être mesurées au niveau des animaux. Il s'agit de 4 éléments donnant une indication générale sur l'efficience.



EFFIZIENZ



EFFICIENCE

INDIKATOR 1: FRUCHTBARKEIT

Die Milchproduktion bedingt ein regelmässiges Kalben der Kühe. Die Wahl des Kalbeintervalls sollte dem Züchter obliegen, hängt aber in der Realität von einer guten Fruchtbarkeit ab. Hier kommt die Effizienz ins Spiel. Idealerweise müsste der Züchter nach der Wartezeit, die er aufgrund seines Produktionsniveaus und der Verfassung der Kuh ausgewählt hat, diese besamen können, damit sie neun Monate später kalbt. Doch die Realität sieht anders aus, und die Fruchtbarkeit der Kühe hängt stark von verschiedenen Faktoren ab. Zudem führt nicht jede Besamung zu einer Trächtigkeit.

Ein Fruchtbarkeitsindikator, der die Wahl des Züchters berücksichtigt, ist die Non-Return-Rate. Es handelt sich um den Anteil Tiere auf dem Betrieb, die nach einer ersten Besamung nicht erneut besamt wurden. Es ist nicht ein sehr präziser Indikator, da Tiere, bei welchen der Züchter freiwillig auf eine zweite Besamung verzichtet, als trächtig betrachtet werden. Er ermöglicht aber, nicht von der Trächtigkeitsmeldungen der Züchter abzuhängen. Diese Meldungen sind oft sehr mangelhaft.

INDIKATOR 2: PERSISTENZ

Die Kühe wenden viel Ressourcen für die Milchproduktion auf. Während der Laktationsspitze müssen sie meistens auf ihre Reserven zurückgreifen, da die Futteraufnahme den Bedarf für die Milchproduktion nicht zu decken vermag. Die Ration muss während dieser Periode intensiviert werden, damit das Energiedefizit nicht zu gross wird. Wenn die Kühe die Milchproduktion am Laktationsende stark reduzieren, tendieren sie dazu, die aufgenommene Energie in Fettreserven zu verwandeln. Dies kann sich negativ auf den Start der nächsten Laktation auswirken.

INDICATEUR 1: FERTILITÉ

La production laitière nécessite un vêlage régulier des vaches. Le choix de l'intervalle de vêlage devrait être l'apanage de l'éleveur, mais dépend dans la réalité d'une bonne fertilité. C'est là que l'efficience entre en jeu. Idéalement, après le délai d'attente choisi par l'éleveur en fonction de son niveau de production et de la condition de chaque vache, il devrait pouvoir inséminer la vache pour qu'elle vèle 9 mois plus tard. Mais la réalité est bien différente, la fertilité des vaches dépend d'énormément de facteurs différents et les inséminations ne conduisent pas toutes à une fécondation.

Un indicateur de fertilité tenant compte de ce choix d'élever est le taux de non-retour. C'est le pourcentage d'animaux d'une exploitation qui n'a pas été réinséminé après avoir été inséminé une 1^{ère} fois. Cet indicateur n'est pas le plus précis, puisque les animaux pour lesquels l'éleveur a volontairement refusé de l'inséminer une 2^e fois sont pris en compte comme des animaux portants. Mais l'indicateur permet de ne pas dépendre d'annonce de gestation par les éleveurs. Des annonces qui sont souvent très lacunaires.

INDICATEUR 2: PERSISTANCE

Les vaches doivent attribuer beaucoup de ressources à la production laitière. Durant le pic de lactation, elles doivent en général puiser dans leurs réserves puisque l'ingestion alimentaire ne suffit pas à couvrir les besoins de la production laitière. Durant cette période, la ration doit être densifiée pour que le déficit en énergie ne soit pas trop important. Si les vaches diminuent fortement leur production de lait en fin de lactation, elles ont alors tendance à transformer l'énergie ingérée en réserve de graisse. Cela pourrait être néfaste au démarrage de la lactation suivante.

Wenn die Produktionsspitzen weniger hoch sind und die Kühe bis zum Laktationsende grosse Milchmengen produzieren, ist das Futtermangement einfacher. Der Indikator für die Regelmässigkeit der Produktion ist die Persistenz. Er zeigt die Produktion während des zweiten Drittels der Standardlaktation im Vergleich zu den 100 ersten Tagen. Ein Wert unterhalb von 85% heisst, dass die Kuh ihre Milchproduktion rasch reduziert, während ein Wert über 100% bedeutet, dass die Kuh Mühe hatte, zu starten.

Eine zusätzliche Auswirkung einer guten Persistenz ist, dass die Kuh länger gemolken und so das Kalbeintervall verlängert werden kann. Eine solche Strategie wird manchmal verfolgt, damit die Kuh die kritische Phase der Kalbung weniger oft absolvieren muss und trotzdem grosse Milchmengen produziert.

INDIKATOR 3: PRODUKTION PRO LEBENSTAG

Der Schlüsselindikator für die Effizienz ist die Produktion pro Lebenstag. Ein hoher Wert hängt von mehreren wichtigen Elementen ab. Natürlich ist eine hohe Produktion erforderlich, aber die Anzahl der Lebenstage der Kuh, während welcher sie gar nichts produziert, muss auch optimiert werden. Die «unproduktive Periode» umfasst selbstverständlich die ganze Aufzuchtphase, aber auch die Galtphase zwischen den Laktationen. Diese unproduktiven Perioden sind entscheidend für die Produktion und sollen nicht auf ein Minimum reduziert werden. Es soll eher ein Optimum gesucht werden, damit die Kuh gesund bleibt und sich während der Galt- und Transitphase auf die Laktation vorbereiten kann.

Die Aufzuchtphase muss auch optimiert werden. Viele Betriebe haben die Fütterung und die Pflege der Rinder verbessert, sodass letztere viel rascher besamt werden können. Sehr oft bleibt aber das Erstbesamungsalter während Jahren unverändert und wird nicht an die neuen Zuchtbedingungen auf dem Betrieb angepasst. Die Optimierung des Erstbesamungsalters und demnach der Erstkalbealters ermöglicht auf Betrieben mit guten Zuchtbedingungen für die Rinder, dass die Erstmelkkühe vor zwei Jahren kalben.

Lorsque les pics de production sont moins élevés et lorsque les vaches continuent à produire de grandes quantités de lait jusqu'en fin de lactation, la gestion de l'alimentation est simplifiée. La mesure qui montre la régularité de la production est la persistance. Elle montre la production pendant le 2^e tiers de la lactation standard, par rapport aux 100 premiers jours. Une valeur inférieure à 85% montre des vaches dont la production laitière diminue rapidement. Une valeur supérieure à 100% signifierait que la vache a eu de la peine à démarrer.

Un effet supplémentaire d'une bonne persistance est que l'on peut traire les vaches plus longtemps et ainsi allonger l'intervalle entre les vêlages. Une telle stratégie est parfois recherchée pour diminuer le nombre de fois qu'une vache doit passer par la phase critique du vêlage tout en produisant de grandes quantités de lait.

INDICATEUR 3: PRODUCTION PAR JOUR DE VIE

L'indicateur-clé de l'efficacité est la production par jour de vie. Plusieurs éléments essentiels sont nécessaires pour que cette valeur soit élevée. S'il faut bien évidemment une production élevée, il faut également optimiser le nombre de jours de la vie d'une vache, dans lesquels elle ne produit pas du tout. La «période improductive» comprend bien sûr toute la phase d'élevage, mais elle comprend également les périodes de tarissement entre les lactations. Ces périodes improductives sont cruciales pour que la vache puisse produire, il ne faut donc pas chercher à les réduire à un minimum absolu, mais plutôt à trouver l'optimum qui permettra à la vache d'être en pleine santé et, lors de la phase de tarissement et de transition, de se préparer à une nouvelle lactation.

La phase d'élevage doit également être optimisée. Beaucoup d'exploitations ont amélioré l'affouragement et le soin aux génisses. Elles sont donc beaucoup plus rapidement prêtes à être inséminées. Mais bien souvent, l'âge à la première insémination est resté le même depuis des années et ne s'est pas adapté aux nouvelles conditions d'élevage présentes sur l'exploitation. Une optimisation de l'âge à la première insémination – et par conséquent de l'âge au premier vêlage – doit

INDIKATOR 4: KREUZBEINHÖHE

Schliesslich wurde noch die Kreuzbeinhöhe Effizienz-Indikator in den efiQlim-Index aufgenommen. Bei gleicher Produktion benötigt eine kleinere Kuh weniger Futter für ihren Unterhalt. Es besteht jedoch eine positive Korrelation zwischen Grösse und Produktion. Wenn man auf Verbesserung der Milchproduktion selektioniert, ist wichtig darauf zu achten, die Zunahme der Grösse zu begrenzen. Dieser Indikator wurde integriert, um die Zucht von hochproduktiven Kühen mit mittlerer Grösse zu fördern.

Das Zuchtziel für die Holsteinrasse ist nicht unbedingt, kleine Kühe zu erhalten, sondern die Grösse nahe beim Zuchtziel zu behalten. Deswegen sucht der efiQlim-Index keine minimale Grösse, sondern eine optimale Grösse.

Mit den vier Effizienzkriterien soll viel Milch unter Schonung der Ressourcen produziert werden können. Die Effizienz ermöglicht, den Milchbedarf der Konsumentinnen und Konsumenten mit weniger Futtermittel zu decken.

permettre de faire vêler les primipares avant l'âge de 2 ans pour des exploitations aux conditions idéales d'élevage des génisses.

INDICATEUR 4: HAUTEUR À LA GROUPE

Finalment, la hauteur à la croupe a également été incluse dans la partie efficacité de l'indice efiQlim. À production égale, une vache moins grande aura besoin de moins de fourrage pour son entretien. Mais il y a une corrélation positive entre la taille et la production. C'est pour cela que, lorsque l'on sélectionne fortement pour une meilleure production laitière, il est important de limiter l'augmentation de la taille. Ce dernier indicateur a donc été ajouté pour encourager l'élevage de vaches à haute production mais ayant une taille modérée.

Le but d'élevage en race Holstein n'est pas nécessairement de produire de petites vaches, mais plutôt de maintenir cette taille proche du but d'élevage. C'est pour cette raison que l'indicateur efiQlim ne recherche pas une taille minimale, mais plutôt optimale.

Les 4 critères d'efficacité doivent permettre de produire beaucoup de lait en ménageant les ressources utilisées. L'efficacité doit permettre d'utiliser moins d'aliments pour une production laitière couvrant les besoins des consommateurs.



Optimierung des Jungviehs Optimisation du jeune bétail

Das Jungviehmanagement in den Milchviehherden – integrierter Ansatz
Le jeune bétail dans les élevages laitiers : une approche intégrée

Océane Varrin // Ingénieure Agronome, Responsable suivi jeune bétail - Farmconsult

Heute wird in der Milchviehzucht vermehrt ein besonderes Augenmerk auf das Jungvieh gelegt, da der Erfolg der Herde grösstenteils von dessen Erneuerung abhängt. Die Optimierung des Herdenmanagements ist eine entscheidende Strategie zur Sicherung des Fortbestands der Milchproduktionsbetriebe. So entstand die Idee der Jungviehbetreuung. Der vorliegende Artikel erläutert die verschiedenen Aspekte dieses neuen Ansatzes sowie dessen Beitrag zum langfristigen Erfolg der Milchproduktionsbetriebe. Die möglichen Handlungshebel in den verschiedenen Lebensperioden der Kälber sowie die Deckung deren Grundbedürfnisse für eine konkrete Optimierung werden erläutert.

À l'ère actuelle de l'élevage laitier, une attention croissante est accordée au jeune bétail, car le succès des troupeaux laitiers dépend en grande partie de leur renouvellement. Dans cette perspective, l'optimisation de la gestion des veaux émerge comme une stratégie essentielle pour garantir la pérennité des exploitations laitières. C'est dans cette lignée que l'idée de la mise en place d'un suivi dédié au jeune bétail a germé. Dans cet article, il est question de détailler les différents aspects de cette nouvelle approche afin d'en comprendre sa pertinence et sa contribution au succès à long terme des exploitations laitières. Il s'agit alors d'explorer les divers leviers d'action envisageables lors des différentes périodes de la vie des veaux ainsi que leurs besoins fondamentaux en vue d'une optimisation concrète.

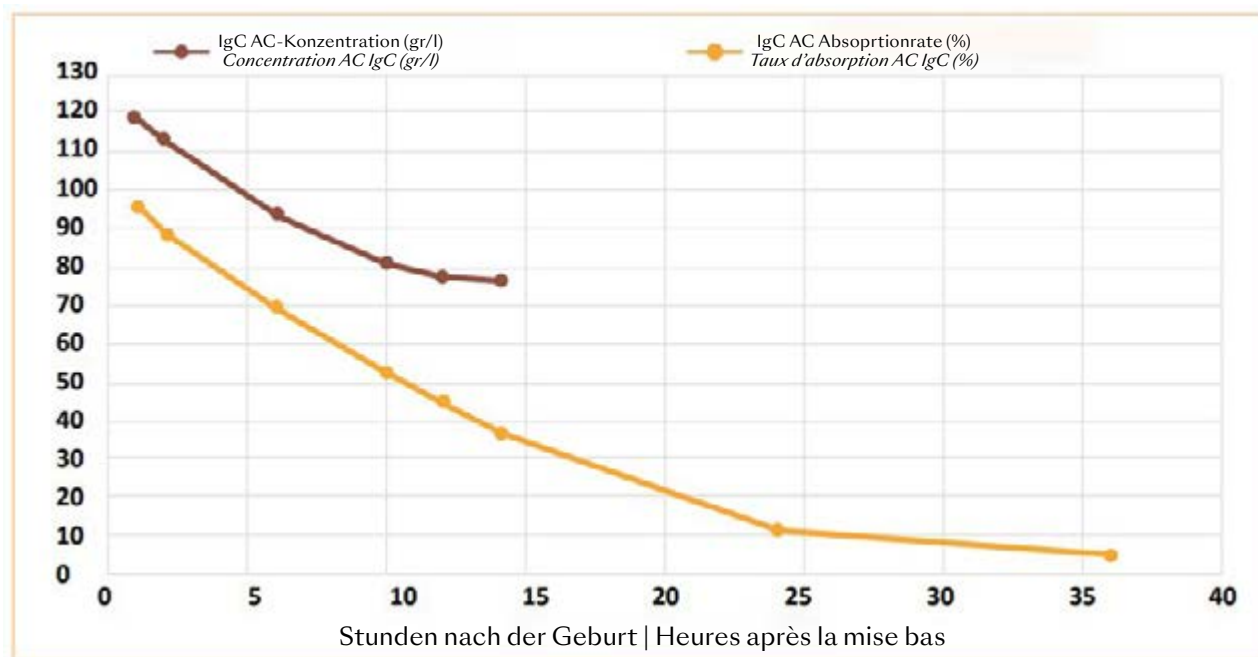


Abbildung 1: Entwicklung der IgG-Konzentration im Kolostrum und Absorptionsrate von IgG in die Darmwand des Kalbes in Abhängigkeit von den Stunden nach dem Kalben (Moore et al, 2005)

Figure 1: Evolution de la concentration en IgG dans le colostrum et taux d'absorption des IgG dans la paroi intestinale du veau en fonction des heures après le vêlage (Moore et al, 2005)

Kolostrum-Phase – Basis der Kälbervitalität

Die ersten Lebensstunden des Kalbes sind für den Rest seines Lebens entscheidend, da Immunität und Gesundheit von dieser Phase geprägt werden. Dies hat einen grossen langfristigen Einfluss auf das Wachstum und die künftige Leistung.

Die Verabreichung und die Qualität des Kolostrums sind entscheidende Punkte für eine erfolgreiche Übertragung der passiven Immunität der Mutter an das Kalb. Die Qualität des Kolostrums kann mit Hilfe eines Refraktometers bestimmt werden. Die zu verabreichende Menge variiert je nach Ergebnis: je besser die Qualität des Kolostrums ist, desto weniger davon ist notwendig, um die empfohlene Menge Antikörper (Immunoglobuline IgG) an das Kalb weiterzugeben. Der ideale Wert für ein gutes Kolostrum liegt über 25% Brix, was einer IgG-Menge (IgG) von mehr als 50 g/l entspricht. Ein Kalb sollte in den ersten vier Lebensstunden 200g IgG erhalten (Godden 2005). Die Qualität des Kolostrums kann jedoch variieren, wenn es mit unerwünschten Pathogenen befallen ist. Der Befallsgrad kann mit einer bakteriologischen Analyse bestimmt werden, wobei 50'000 Bakterien pro ml nicht überschritten werden sollten (Dairy Calf and Heifer Association 2019). Ansonsten wird die Aufnahme der IgG durch die Darmwand stark gebremst. Befallen wird das Kolostrum hauptsächlich über das Material, das zwischen der ersten Melkung und der Verabreichung des Kolostrums verwendet wird. Die Hygiene muss also während diesem Schritt einwandfrei sein. Zudem nimmt die IgG-Konzentration in der Milch nach dem Kalben ab (Abb. 1). Es wird empfohlen, das Kolostrum möglichst rasch zu entnehmen, also 2 bis 4 Stunden nach dem Kalben (Lott 2022).

Phase colostrale – Fondement de la vitalité des veaux

Les premières heures de la vie d'un veau sont déterminantes pour le reste de sa vie, car c'est lors de cette phase que son immunité et donc sa santé sont façonnées. Cela a donc un impact important et à long terme sur sa croissance et ses performances futures.

L'administration et la qualité du colostrum sont des points essentiels à la réussite d'un bon transfert de l'immunité passive de la mère à son veau. C'est pourquoi il est possible d'analyser la qualité du colostrum grâce à un réfractomètre. Selon les résultats obtenus, les quantités à administrer varient: Meilleur est le colostrum, moins il en faudra pour atteindre le taux d'immunoglobulines recommandé à transférer au veau. La valeur souhaitée et idéale d'un bon colostrum se situe au-dessus de 25% Brix, ce qui correspond à une teneur en immunoglobulines (IgG) supérieure à 50 g/l. Un veau devrait recevoir 200g d'IgG dans les 4 premières heures de vie (Godden 2005). Cependant, la qualité du colostrum peut varier si ce dernier est contaminé par des pathogènes non désirés. Il est alors possible de déterminer ce taux de contamination par une analyse bactériologique. L'objectif est de ne pas dépasser un seuil de 50'000 bactéries par ml (Dairy Calf and Heifer Association 2019). Au-delà, l'absorption des immunoglobulines par la paroi intestinale sera fortement freinée. La contamination du colostrum provient principalement du matériel utilisé entre la première traite et l'administration du colostrum, c'est pourquoi l'hygiène doit être irréprochable lors de cette étape. De plus, il faut savoir que la concentration en IgG dans le lait décroît après le vêlage (fig.1). Il est alors conseillé de collecter le colostrum le plus rapidement possible, soit entre 2 à 4 heures après la mise bas, dans la mesure du possible. (Lott 2022).

Zur Beurteilung der Qualität des Immunitätstransfers kann dem Kalb zwischen dem 2. und dem 7. Lebenstag eine Blutprobe entnommen werden. Die Blutanalyse zeigt die Menge Antikörper im Blut, wobei ein Wert von über 18 g/l Immunglobulinspiegel erreicht werden sollte (Bauer 2020).

Ein letzter möglicher Hebel in dieser Lebensphase des Kalbes sind das Management des Trockenstellens und die Vorbereitung auf das Kalben. Die Qualität des Immunitätstransfers hängt von letzterer ab (Fütterung, Komfort usw.). Zur Optimierung dieser Aspekte können Audits der Zucht sowie verschiedene Analysen und Beobachtungen der Tiere durchgeführt werden, um die Handlungshebel zu identifizieren.

Tränkeplan und feste Nahrung – individueller Ansatz für ein optimales Wachstum

Nach der Kolostrum-Phase benötigen die Kälber eine Tränke mit Vollmilch oder rekonstituiertem Milchpulver. Ein erster Kontrollpunkt ist, den Trockensubstanzgehalt der Tränke zu überwachen. Dieser kann mit einem Refraktometer bestimmt werden und sollte zwischen 12 und 14% liegen. Es ist entscheidend, dass dieser Gehalt stabil bleibt, da die Kälber sehr sensibel auf Gehaltsschwankungen sind. Die Tränkephase ist wichtig, um eine gute Entwicklung und eine optimale Gesundheit des Kalbes zu fördern. Der Kalorie- und Eiweißbedarf des Kalbes ist in dieser Phase hoch.

Als festes Nahrungsmittel soll sobald möglich, aber spätestens ab der 3. Lebenswoche nach Belieben Heu zur Verfügung gestellt werden. Es ist vorteilhaft, qualitativ hochwertiges Heu zu verfüttern (Morel und Kessler 2017). Futteranalysen können durchgeführt werden, um die geeigneten Futtermittel auf dem Betrieb zu bestimmen. Zur Förderung einer frühen Aufnahme von fester Nahrung durch die Kälber, müssen die Futtermittel schmackhaft und qualitativ hochwertig sein. Heu und Kraftfutter tragen zur guten Entwicklung des Pansens bei. Aufgrund seines hohen Zellulosegehalts trägt Heu zur Formung des Pansenvolumens bei, während das Kraftfutter eine korrekte Entwicklung der Pansenwandzotten ermöglicht (Abb. 2). Beim Trockenstellen muss

Afin de constater la qualité du transfert d'immunité, il est possible de réaliser une prise de sang sur le veau entre le 2^{ème} et le 7^{ème} jour de vie. Cette analyse permet d'évaluer la qualité du transfert immunitaire de la mère à son veau, car elle permet de doser la quantité d'anticorps circulants dans le sang du veau. L'objectif est un taux d'immunoglobulines supérieur à 18 g/l (Bauer 2020).

Un dernier levier possible pour cette phase de la vie du veau est la gestion du tarissement et la préparation au vêlage : en effet la qualité du transfert immunitaire dépend de la phase de préparation au vêlage (nutrition, confort, etc.). Afin d'optimiser ces aspects, des audits en élevage sont réalisables ainsi que différentes analyses et observations sur les animaux afin d'identifier les leviers d'actions.

Plan de buvée et alimentation solide – Approche personnalisée pour une croissance optimale

Après la phase colostrale, les veaux nécessitent un régime lacté composé de lait entier ou de poudre de lait reconstituée. Un des premiers points de contrôle consiste à surveiller la teneur en matière sèche de la buvée distribuée aux veaux : celle-ci peut être déterminée à l'aide d'un réfractomètre et devrait se situer entre 12 et 14%. Il est crucial que ce taux reste stable car les veaux sont très sensibles aux variations de la teneur en MS. La phase d'alimentation lactée est cruciale pour obtenir un développement satisfaisant du veau et contribuer à garantir une santé optimale : les besoins caloriques et protéiques des veaux pendant cette phase sont élevés.

Concernant l'alimentation solide, du foin doit être mis à disposition à volonté dès que possible et au plus tard de la 3^{ème} semaine de vie. Il est préférable de donner un foin de bonne qualité (Morel et Kessler 2017). Des analyses de fourrages peuvent être réalisées pour déterminer le fourrage de l'exploitation le plus adapté pour les veaux. Afin d'encourager la consommation précoce d'aliments solides par les veaux, il est essentiel que ceux-ci soient appétents et de bonne qualité. Le foin et les concentrés contribuent tous deux

sichergestellt werden, dass das Kalb mindestens 2.5 kg Kraftfutter und ca. 1 kg Heu pro Tag aufnimmt. Die Aufnahme von fester Nahrung erfordert ebenfalls eine ausreichende Versorgung mit Wasser für die Verdauung und die Entwicklung der Darmflora. Die Wasserqualität muss einwandfrei sein, um jeglichen Bakterienbefall zu verhindern. Bei Verdacht, das Wasser könnte verunreinigt sein, ist eine Analyse durchzuführen, um präzise Informationen zur Qualität zu erhalten. Ein spezifischer Futterplan für das Jungvieh ist eine gute Möglichkeit, die Kälber bestmöglich auf das Trockenstellen vorzubereiten. Bei einer ungenügenden Pansenentwicklung wird die Verdauung der Nährstoffe nach dem Trockenstellen stark vermindert, was sich negativ auf das Wachstum und demnach auf die Gesundheit des Kalbes auswirkt (Drackley 2022).

au bon développement de la panse. Le foin, en raison de sa teneur élevée en cellulose, contribue à façonner le volume de la panse, tandis que le concentré permet le développement correct des villosités de la paroi du rumen (fig.2). Lors du sevrage, il faut s'assurer que le veau consomme minimum 2.5 kg de concentrés par jour et environ 1 kg de foin. La consommation d'aliments solides nécessite également un approvisionnement suffisant en eau pour la digestion ainsi que pour le développement de la flore intestinale. De plus, la qualité de l'eau doit être irréprochable pour éviter toute contamination bactérienne. En cas de suspicion d'eau contaminée, une analyse peut être réalisée pour obtenir des informations précises sur sa qualité. Un plan d'alimentation spécifique au jeune bétail est un bon moyen de préparer les veaux au mieux pour le sevrage. En effet, en cas de développement ruminal insuffisant, la digestibilité des nutriments après le sevrage sera fortement diminuée, ce qui aura des répercussions négatives sur la croissance et donc sur la santé du veau (Drackley 2022).

Pansen und Blatt im Alter von 6 Wochen bei Milch- + Getreidediät
Rumen et Feuillet à 6 sem. d'âge en régime lait + céréals



Abbildung 2: Unterschied zwischen einer Diät mit Getreide und einer Diät ohne Getreide auf die Pansenentwicklung von Kälbern (Drackley 2022)

Um das Wachstum der Kälber zu überwachen, wird empfohlen, ihr Gewicht zu verschiedenen Entwicklungsstadien zu messen. Damit kann die durchschnittliche Gewichtszunahme pro Tag (DGT) ermittelt werden. Diese variiert je nach Wachstumsperiode. Von der Geburt bis zum Trockenstellen wird eine DGT von 0.8 kg bis 1 kg erwartet. Zur Erhöhung der Präzision kann die Periode bis zum Trockenstellen in vier Messungen

Pansen und Blatt im Alter von 6 Wochen bei Milch- + Heufütterung
Rumen et Feuillet à 6 sem. d'âge en régime lait seul



Figure 2 : Différence entre un régime avec des céréales et l'autre sans sur le développement du rumen des veaux (Drackley 2022)

Afin de surveiller adéquatement la croissance des veaux, il est recommandé de mesurer leur poids à différents stades de leur développement. Cette pratique permet d'évaluer le gain de poids moyen quotidien (GMQ). Ce dernier varie en fonction de la période de croissance. De la naissance au sevrage, des GMQ allant de 0.8 kg à 1 kg sont attendus. Pour davantage de précision, il est possible de subdiviser la période jusqu'au

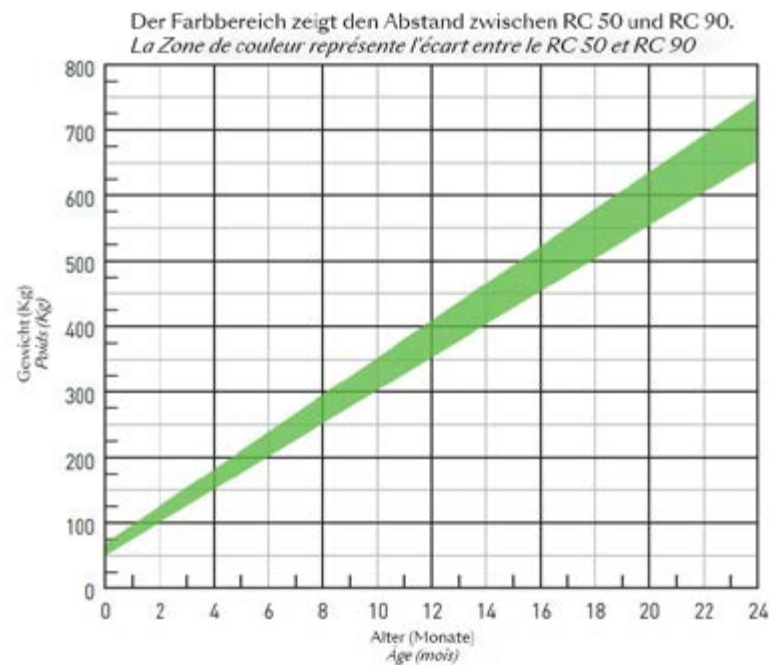


Abbildung 3: Wachstumsdaten der Kälber, Differenz zwischen dem Populationsdurchschnitt (Perzentilrang - RC50) und den besten 10% (RC90).

Figure 3 : Données de croissances des veaux, différence entre la moyenne de la population (rang centile - RC50) et les 10% les meilleurs (RC90).

(Moore et al, 2005)

unterteilt werden, da das Kalb am Anfang der Periode nicht gleich viel an Gewicht gewinnt wie am Ende. Die DGT ist ein guter Indikator für das Wachstum der Kälber und kann nach dem Trockenstellen verwendet werden, um den optimalen Zeitpunkt für die erste Besamung zu bestimmen. Man kann auch die Grösse der Tiere messen, um das Wachstum zu überwachen. Dank der Optimierung des Jungviehmanagements kann das Alter bei der ersten Besamung und demnach bei der ersten Kalbung verbessert werden. Dies beschleunigt die Investitionsrendite bei der Remonte und generiert langfristig mehr Gewinn (Abb. 4).

Kontrolle der Bedarfsdeckung – präzise Diagnose

Mit einer Blutprobe kann kontrolliert werden, ob der Bedarf der Kälber an wesentlichen Elementen gedeckt ist. Sie gibt auch wichtige Hinweise über die Stoffwechselgesundheit und über die Eignung zum Trockenstellen für einen reibungslosen Übergang und ein optimales Wachstum.

Zuerst wird der Albumingehalt des Bluts gemessen, um die Eiweissversorgung zu schätzen. Albumin ist das Hauptprotein im Blut und seine Konzentration gibt eine genaue Information über die Verfügbarkeit von Eiweiss in Organismus (Deknudt 2019). Zudem gibt der Harnstoffgehalt Informationen über die Menge des aufgenommenen Eiweisses und über seine Verwendung. Ein hoher Harnstoffgehalt kann einen Eiweissüberschuss oder eine schlechte Verwendung des Eiweisses signalisieren, zum Beispiel eine

sevrage en quatre mesures distinctes, car le veau ne prend pas le même poids au début de la période qu'à proximité du sevrage. Le GMQ s'avère être une bonne indication de la croissance des veaux et peut être utilisé après le sevrage afin de déterminer le moment idéal pour la première insémination. Il est également possible de mesurer la taille des animaux afin de vérifier la croissance. L'optimisation du développement du jeune bétail permet d'améliorer l'âge à la première insémination et, par conséquent, l'âge au premier vêlage. Ainsi, le retour sur l'investissement engendré pour la remonte est plus rapide, ce qui se traduit par un meilleur profit sur le long terme (fig.4).

Contrôle de la couverture des besoins – Un diagnostic précis

La prise de sang permet une vérification de la couverture des besoins en éléments essentiels chez les veaux. Cela offre une indication importante sur leur santé métabolique ainsi que sur leur aptitude au sevrage pour une transition fluide et une croissance optimale.

Premièrement, la teneur en albumine du sang est mesurée pour évaluer la couverture protéique. L'albumine étant la protéine principale du sang, sa concentration donne une indication précise sur la disponibilité des protéines dans l'organisme (Deknudt 2019). De plus, la mesure de la teneur en urée fournit des informations sur la quantité de protéines ingérées et sur leur utilisation. Un taux élevé d'urée peut indiquer un excès de

unkorrekte Metabolisierung wegen eines Energiemangels. In einem solchen Fall kann der Harnstoffgehalt hoch sein, auch wenn die Eiweisszufuhr angemessen ist.

Weiter kann die verfügbare Energie durch Messung des Blutzuckerspiegels oder des Cholesterins geschätzt werden. Der Blutzuckerspiegel zeigt die Glukosemenge, die sofort im Blut verfügbar ist. Dieser Parameter kann allerdings je nach Zeitpunkt der Blutentnahme variieren. Wenn die Kälber zum Beispiel kurz vorher Milch getrunken haben, kann der Blutzuckerspiegel höher sein, als wenn sie seit mehreren Stunden nichts aufgenommen haben. Das Cholesterin gibt ebenfalls eine Information über den energetischen Stoffwechsel, da es ein Vorläufer gewisser Hormone ist, die diesen Stoffwechsel regulieren (Cuvelier et al. 2005).

Die Eignung zum Trockenstellen kann man auch anhand des Gehalts an Ketonkörper ermitteln, die meistens mit der Abkürzung BHB (Beta-Hydroxybutyrat) bezeichnet werden. Im Verlauf der Entwicklung des Pansens produziert die mikrobielle Flora durch die Fermentierung der Futtermittel flüchtige Fettsäuren (FFS). Diese FFS werden von den Pansenzotten absorbiert und in das Blut transferiert, wo sie als Ketonkörper erkannt werden (Kerr 2015). Sind die Pansenzotten jedoch ungenügend entwickelt, können die FFS nicht in das Blut transferiert werden, und es resultiert ein tiefer BHB-Wert. Dieser tiefe Wert signalisiert, dass der Pansen noch nicht genug entwickelt ist für ein optimales Trockenstellen. Nach letzterem wird der Pansen zum Hauptwerkzeug für das Kalb. Es ermöglicht ihm, seinen Bedarf zu decken und korrekt zu wachsen. Falls der Pansen nicht genug entwickelt ist, riskiert das Kalb ein schwächeres Wachstum, da es nicht bereit für diesen Übergang ist.

protéines ou une mauvaise utilisation de celles-ci, comme lorsqu'elles ne sont pas correctement métabolisées en raison d'un manque d'énergie, par exemple. Dans ce cas, la concentration d'urée peut être élevée même si les apports en protéines sont adéquats.

Par ailleurs, la disponibilité énergétique peut être évaluée en mesurant la glycémie ou le cholestérol. La glycémie reflète le taux de glucose immédiatement disponible dans le sang. Ce paramètre peut varier en fonction du moment de la prise de sang. Par exemple, si les veaux ont récemment ingéré du lait, leur taux de glycémie peut être plus élevé que s'ils n'ont pas mangé depuis plusieurs heures. Le cholestérol donne également une indication sur l'état du métabolisme énergétique car c'est un précurseur de certaines hormones qui régulent ce métabolisme (Cuvelier et al. 2005).

L'aptitude au sevrage peut également être évaluée à l'aide du taux de corps cétoniques, plus communément désigné sous l'abréviation BHB (bêta-hydroxybutyrate). Au fur et à mesure que la panse se développe, la flore microbienne présente dans la panse produit des acides gras volatils (AGV) par fermentation des aliments. Ces AGV sont absorbés par les villosités de la panse et transférés dans le sang, où ils sont reconnus comme des corps cétoniques (Kerr 2015). Cependant, si les villosités de la panse ne sont pas suffisamment développées, les AGV ne peuvent pas être transférés dans le sang, ce qui entraîne un taux de BHB faible. Ce faible taux suggère que la panse n'est pas encore suffisamment développée pour un sevrage optimal. En effet, après le sevrage, le rumen devient l'outil principal pour le veau, lui permettant de subvenir à ses besoins et de croître correctement. Si le rumen n'est pas suffisamment développé, le veau risque alors de perdre en croissance car il n'est pas prêt à affronter cette transition.

Klima und Unterbringung – ein wesentlicher Faktor für Tierwohl und Entwicklung

Ein geeignetes Umfeld ist wichtig, um den Kälbern optimale Bedingungen für ihre Entwicklung zu bieten. Dazu können Massnahmen getroffen werden, insbesondere aufgrund von Audits zu verschiedenen Aspekten der Unterbringung und des Stallklimas.

Die Kontrolle und Aufrechterhaltung eines komfortablen Klimas sind wesentlich für das Tierwohl. Die Kälber sind besonders anfällig auf Temperatur- und Feuchtigkeitsschwankungen. Die Kontrolle der Lüftung, Temperatur, Feuchtigkeit, Luftqualität und Luftzüge in den Gebäuden ist ein sehr wichtiger Punkt. Es werden Messwerkzeuge verwendet, um diese Parameter zu beobachten, wobei insbesondere Luftgeschwindigkeit, Ammoniakgehalt, Temperatur und Feuchtigkeit entscheidend sind.

Climat et logement – Un facteur essentiel au bien-être et au développement

Un environnement adapté est essentiel pour fournir aux veaux les conditions optimales nécessaires à leur développement. Dans cette perspective, des mesures peuvent être mises en place, notamment à travers des audits portant sur divers aspects du logement et du climat d'étable.

Le contrôle et le maintien d'un climat confortable sont primordiaux pour le bien-être des veaux. Ces animaux sont particulièrement sensibles aux variations de température et d'humidité. Ainsi, le suivi de la ventilation, de la température, de l'humidité, de la qualité de l'air et des courants d'air dans les bâtiments d'élevage sont des aspects cruciaux à évaluer. Des outils de mesure sont utilisés pour surveiller ces paramètres, notamment la vitesse de l'air, la teneur en ammoniac, la température ainsi que l'humidité.

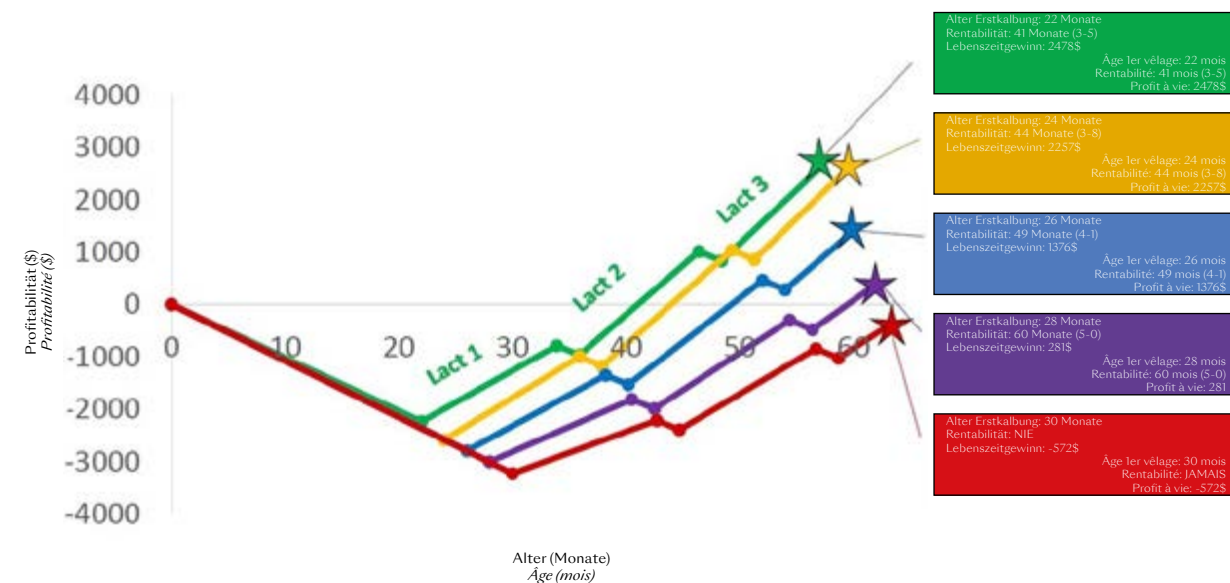


Abbildung 4: Investitionsrendite in Abhängigkeit vom Alter bei der ersten Kalbung (Valacta 2016).

Figure 4 : Retour sur investissement en fonction de l'âge au premier vêlage (Valacta 2016)

Die Einstreu wird analysiert, um die Feuchtigkeit und die allfällige Präsenz von Schaderregern bei sanitärischen Problemen zu ermitteln. Es werden Einstreuproben für bakteriologische Analysen entnommen. Weiter werden den Ausscheidungen Tests unterzogen, um das Vorkommen von Viren, Bakterien oder Parasiten festzustellen. Damit können allfällige Risiken für die Gesundheit der Kälber identifiziert und rasch behandelt werden, was zum Tierwohl und zur guten Entwicklung der Kälber beiträgt.

Jungviehmanagement – eine langfristige und individuelle Betreuung

Wie bereits erwähnt, muss ein besonderes Augenmerk auf verschiedene Aspekte der Kälberaufzucht gelegt werden - von der Kolostrum-Phase bis zur ersten Besamung. Die regelmässige Beobachtung der verschiedenen Lebensphasen des Kalbs ist entscheidend, um dessen Entwicklung und Gesundheit sowie die langfristige Rentabilität des Betriebs zu garantieren.

Es handelt sich hier um eine komplette und individuelle Lösung für die Züchter, wobei spezifische Empfehlungen für die Optimierung des Herdenmanagements gemacht werden. Dazu sind regelmässige Besuche, detaillierte Berichte und statistische Analysen zur Beobachtung der Entwicklung des Jungviehs erforderlich. Es wird heute anerkannt, dass die Investition in das Jungviehmanagement nicht nur vorteilhaft für die Tiere ist, sondern auch für die langfristige Wirtschaftlichkeit des Betriebs, da die Kälber die Basis der Milchviehherde sind.

Concernant la litière, des analyses sont réalisées pour évaluer l'humidité et la présence éventuelle de pathogènes en cas de problèmes sanitaires. Des échantillons de litière sont prélevés pour effectuer des analyses bactériologiques, et des tests sont effectués sur les excréments pour détecter la présence de virus, de bactéries ou de parasites. Ces démarches permettent d'identifier et de traiter rapidement d'éventuels risques pour la santé des veaux, contribuant ainsi à leur bien-être et à leur bon développement.

Suivi du jeune bétail – Un accompagnement personnalisé à long terme

Comme il a été expliqué, l'élevage des veaux demande une attention particulière sur de nombreux aspects, allant de la phase colostrale jusqu'à la première insémination. Assurer un suivi régulier des différentes étapes de la vie du veau est essentiel pour garantir son développement et sa santé ainsi que la rentabilité à long terme de l'exploitation.

Dans cette perspective, le suivi des veaux représente une solution complète et personnalisée pour les éleveurs, fournissant des recommandations spécifiques pour optimiser la gestion du jeune bétail. Cela se traduit par des visites régulières, des rapports détaillés et des analyses statistiques permettant de suivre l'évolution du jeune troupeau. Il est désormais bien établi que l'investissement dans le jeune bétail n'est pas seulement bénéfique, mais qu'il améliore également la rentabilité à long terme de l'exploitation, étant donné que les veaux constituent la base de tout le troupeau laitier.



Ammann's Joah SWENIA

Eine Kuhfamilie mit Meisterzüchterambitionen
Une famille de vaches avec des ambitions de Maître-éleveur

30

Am ersten Juliwochenende wird an den Holstein Awards 2024 das 125-jährige Jubiläum von Holstein Switzerland gefeiert und wie jedes Jahr werden fünf Herdennamen mit der höchsten Auszeichnung, dem Meisterzüchertitel, ausgezeichnet. Dieses Jahr gehört Familie Ammann aus Schwarzenbach SG zu jenen Züchtern, welche an diesem Tag mit diesem ehrenvollen Titel ausgezeichnet werden. Im Punktesystem zur Berechnung der Vergabe des Meisterzüchertitels, war Ammann's Joah SWENIA, die einzige Kuh auf dem Betrieb der Familie Ammann, welche die höchstmögliche Anzahl von drei Punkten erreichte. Sie ist ebenfalls die einzige Kuh, welche in der Periode, die für den Meisterzüchertitel 2024 zählt, mit über fünf Sternen ausgezeichnet wurde. Dies bedeutet, dass mehrere ihrer Töchter ebenfalls Punkte für den Meisterzüchertitel lieferten, da diese Punkte auch zur Auszeichnung von Sternen einer Kuh führen. Aus dem Berechnungssystem ist zu entnehmen, dass vier der sieben Töchter von SWENIA Punkte lieferten, was ihre Zuchtkraft bereits hervorhebt. Die Vererbungs-kraft von SWENIA kommt aber nicht von ungefähr, hinter ihr stehen vier Generationen an

Olivier Buchs // Aussendienst

Le 125^e anniversaire de Holstein Switzerland sera célébré le premier week-end de juillet lors des Holstein Awards et, comme chaque année, cinq préfixes seront honorés avec la distinction suprême, à savoir le titre de Maître-éleveur. La famille Ammann de Schwarzenbach (SG) fait partie des éleveurs qui recevront ce titre cette année. Dans le système d'attribution des points pour le titre de Maître-éleveur, Ammann's Joah SWENIA est la seule vache de l'exploitation de la famille Ammann à avoir obtenu le nombre maximal de trois points. C'est aussi la seule vache qui a obtenu plus de cinq étoiles pendant la période considérée pour l'attribution du titre. Cela signifie que plusieurs de ses filles ont aussi contribué à ce titre, puisque ces points sont également pris en compte pour l'attribution des étoiles. Le calcul montre aussi que quatre des sept filles de SWENIA ont fourni des points, ce qui souligne ses qualités de reproductrice. Ces dernières sont avérées, puisqu'elle descend de quatre générations de vaches distinguées chacune avec une étoile. SWENIA présente une production de vie de 101'656 kg de lait avec 4.58% de graisse et 3.49% de protéine. Elle a d'ailleurs reçu une médaille d'or

Ammann's Joah SWENIA - EX 90 8E GM 6* - geb./née 07.2005



Wolfhard Schulze

31

Kühen, welche bereits mit jeweils einem Stern ausgezeichnet wurden. SWENIA selbst weist eine Lebensleistung von 101'656 kg aus, bei Inhaltsstoffen von 4.58% Fett und 3.49% Eiweiss, für ihre überdurchschnittliche Produktion wurde sie zudem mit der Goldmedal ausgezeichnet. Ihr Exterieur wurde zudem mit der Gesamtnote von EX 90 8E ausgezeichnet, was ein weiterer Beweis für ihre Langlebigkeit ist.

Ammann's Mr Sam SNOW LADY ist eine der beiden Töchter von SWENIA, welche wie ihre Mutter in der Klasse Exzellent eingestuft wurde. SNOW LADY trägt die Einstufung EX 91 2E und erbrachte in fünf Laktationen eine Lebensleistung von 53'358 kg Milch, mit sehr hohen Inhaltsstoffen von 4.87% Fett und 3.64% Eiweiss, was eine typische Qualität der Nachkommen von SWENIA ist. Die älteste Tochter von SNOW LADY wiederum war Ammann's Mascalse SHOW-GIRL VG 87, welche in drei Laktationen 30'244 kg mit 4.55% Fett und 3.49% Eiweiss vorweist. Über ihre Tochter Ammann's Goldwyn SHERLEY gelangt man zu Ammann's Chief SHERYL, welche sich aktuell in der vierten Laktation befindet mit einer aktuellen Lebensleistung von 44'623 kg bei 4.06% Fett und 3.40% Eiweiss. SHERYL ist mit der Gesamtnote VG 88 eingestuft, mit EX 90 für die Euteranlage.

Mit Ammann's Gerard SNOWBELL ist eine Tochter aus SWENIA heute immer noch im Stall der Familie Ammann aktiv. Sie steht derzeit bei einer Lebensleistung von 91'213 kg mit 4.16% Fett und 3.45% Eiweiss und hat hierbei im letzten November das zehnte Mal abgekalbt. SNOWBELL hat fünf weibliche Nachkommen, die älteste unter ihnen ist Ammann's Mccutchen SNOWFLAKE, welche eine Lebensleistung von 43'589 kg bei 4.59% Fett und 3.48% Eiweiss ausweist, womit sie ebenfalls Punkte zum Meisterzüchtertitel der Familie Ammann lieferte.

pour sa production exceptionnelle. Quant à sa morphologie, elle lui a valu une note globale de EX 90 8E, une preuve supplémentaire de sa longévité.

Ammann's Mr Sam SNOW LADY est l'une des deux filles de SWENIA classifiées excellentes comme leur mère. SNOW LADY a été classifiée EX 91 2E et a produit 53'358 kg de lait en cinq lactations avec des teneurs très élevées, soit 4.87% de graisse et 3.64% de protéine, une caractéristique des descendantes de SWENIA. La fille aînée de SNOW LADY, Ammann's Mascalse SHOW-GIRL VG 87, a produit quant à elle 30'244 kg de lait avec 4.55% de graisse et 3.49% de protéine en trois lactations. Sa fille Ammann's Goldwyn SHERLEY nous conduit à Ammann's Chief SHERYL qui se trouve actuellement en 4^e lactation et qui possède une production de vie de 44'623 kg de lait avec 4.06% de graisse et 3.40% de protéine. SHERYL a été classifiée VG 88 et EX 90 pour le système mammaire.

Une fille de SWENIA, Ammann's Gerard SNOWBELL, est toujours active dans l'étable de la famille Ammann. Elle présente actuellement une production de vie de 91'213 kg de lait avec 4.16% de graisse et 3.45% de protéine et a vêlé pour la dixième fois en novembre dernier. SNOWBELL possède cinq descendantes, dont l'aînée est Ammann's Mccutchen SNOWFLAKE. Celle-ci possède une production de vie de 43'589 kg de lait avec 4.59% de graisse et 3.48% de protéine. Elle a donc également apporté des points au titre de Maître-éleveur de la famille Ammann.

Autre fille de SWENIA possédant une morphologie exceptionnelle, Ammann's Atwood SHANAIA EX 91 3E a déjà remporté des succès à diverses expositions comme génisse. Elle a ainsi été sacrée championne des génisses à Wattwil et a reçu la mention honorable à la Luzerner Rinder Nightshow. SHANAIA présente une production de vie de 57'278 kg de lait avec 5.03% de graisse



Ammann's Atwood SHANAIA - EX 91 3E - geb./née 04.2014

Ammann's Mr Sam SNOW LADY - EX 91 2E - geb./née 02.2010



34

Ammann's Atwood SHANAIA EX 91 3E war eine exterieurstarke Tochter aus SWENIA, welche bereits als Rind auf vielen Jungrinderschauen erfolgreich war. So gewann sie in Wattwil den Titel der Rinderchampion und wurde an der Luzerner Rinder Nightshow mit dem Titel der Mention Honorable ausgezeichnet. SHANAIA's Lebensleistung beträgt in fünf Laktationen 57'278 kg bei 5.03% Fett und 3.75% Eiweiss. Ihre Tochter Ammann's Brekem SAM VG 88 hat vor kurzer Zeit zum vierten Mal abgekalbt und hat bis heute in drei Laktationen 33'641 kg produziert mit 4.27% Fett und 3.75% Eiweiss.

Eine weitere Tochter aus SWENIA, welche unglaublich hohe Inhaltsstoffe ausweist, ist Ammann's Millard SALLOA, welche in vier Laktationen 51'644 kg produzierte mit 4.50% Fett und 3.56% Eiweiss. Ihre Halbschwester, Ammann's Mccutchen STELLA, überzeugte ihrerseits mit ihrem Exterieur, für welches sie in der zweiten Laktation die Gesamtnote VG 85 erhielt: Sie ging leider anfangs zweiter Laktation unerwartet ab, wobei sie bereits eine Gesamtproduktion von 15'499 kg Milch aufwies bei Inhaltsstoffen von 4.33% Fett und 3.34% Eiweiss.

Die erwähnten Nachkommen von SWENIA haben fast ausnahmslos zum Erreichen des Meisterzüchtertittels von Familie Ammann beigetragen. Heute sind auf ihrem Betrieb zehn Nachkommen von SWENIA aktiv, worunter sich vier Kühe befinden. Man darf also auf weitere aussergewöhnliche Familienmitglieder dieser Kuhfamilie gespannt sein.

Holstein Switzerland gratuliert Familie Amman nochmals herzlich zum Meisterzüchtertittel 2024 und zu dieser aussergewöhnlichen Kuhfamilie.

et 3.75% de protéine en cinq lactations. Sa fille Ammann's Brekem SAM VG 88 a vêlé récemment pour la quatrième fois et a produit 33'641 kg de lait avec 4.27% de graisse et 3.75% de protéine en trois lactations.

Autre fille de SWENIA présentant des teneurs extrêmement élevées, Ammann's Millard SALLOA a produit 51'644 kg de lait avec 4.50% de graisse et 3.56% de protéine en quatre lactations. Sa demi-sœur Ammann's Mccutchen STELLA possède une morphologie exceptionnelle, ce qui lui a valu la classification VG 85 en deuxième lactation. Elle est malheureusement décédée de manière inattendue au début de sa deuxième lactation, mais elle possédait déjà une production totale de 15'499 kg de lait avec 4.33% de graisse et 3.34% de protéine.

Les descendantes mentionnées de SWENIA ont pratiquement toutes contribué au titre de Maître-éleveur de la famille Ammann. Dix descendants de SWENIA sont actuellement actifs sur l'exploitation, dont quatre vaches. On peut donc s'attendre à ce que cette famille de vaches engendre encore d'autres animaux exceptionnels.

Holstein Switzerland félicite une nouvelle fois vivement la famille Amman pour le titre de Maître-éleveur 2024 et pour cette famille de vaches exceptionnelles.



35

Stammbaum von Ammann's Joah SWENIA *Pédigrée de Ammann's Joah SWENIA*

Ammann's Joah **SWENIA**
EX 90 8E GM 6* - geb./née 07.2005

Ammann's Belmondo **SUZY**
G+ 84 1* - geb./née 08.2000

Ammann's Theophile **SABRINA**
G+ 84 1* - geb./née 01.1994

Valais **SABINE**
G+ 80 1* - geb./née 11.1989

Whittier **MISS**
1* - geb./née 11.1985

Holstein Welt-Kongress Congrès mondial Holstein

15. Kongress des Holstein-Weltverbands in Puy du Fou in der Vendée (F)
15^e conférence mondiale Holstein, au Puy du Fou, en Vendée (F)

36 Eine Delegation von Holstein Switzerland besuchte am 21. und 22. November 2023 den 15. Kongress des Holstein-Weltverbands in Puy du Fou in der Vendée (F).

Der Verband Prim'Holstein France hatte sich mächtig ins Zeug gelegt, um diese Konferenz am Standort des berühmten historischen Themenparks in Puy du Fou in der Vendée (F) durchzuführen. Die zwei ersten Tage waren Konferenzen sowie der Generalversammlung gewidmet, während am Donnerstagvormittag Betriebsbesuche auf dem Programm standen.

Die Ausstellung zum 100. Geburtstag von Prim'Holstein France im wunderschönen Amphitheater in Puy du Fou zog am Donnerstag und Freitag zahlreiche Besucherinnen und Besucher an.

Les 21 et 22 novembre 2023, une délégation de Holstein Switzerland s'est rendue au Puy du Fou, en Vendée (F), pour la 15^e conférence mondiale Holstein

La fédération Prim'Holstein France avait mis les petits plats dans les grands pour accueillir cette conférence sur le site du fameux parc d'attractions historiques du Puy du Fou, en Vendée. Les deux premières journées furent consacrées aux conférences et à l'assemblée générale, alors que le jeudi matin était consacré aux visites de fermes.

L'exposition du centenaire de Prim'Holstein France, qui se tenait dans le magnifique amphithéâtre du Grand Carrousel du Puy du Fou, a réuni de très nombreux spectateurs les jeudi 23 et vendredi 24 novembre.

Konferenzen

In den wissenschaftlichen Vorträgen sprachen die Referenten die folgenden Themen an:

1. Die Holsteinkuh als Zuchtwahl und die Problematik der Konsanguinität.
2. Die Holsteinkuh und ihre Vorteile für die Zukunft: Futtermittel-effizienz, Nachhaltigkeit und tiefe Methanemissionen.
3. Neue Kriterien - Paratuberkulose, Klauengesundheit und Resilienz.
4. Überdenken der Zuchtstrategien.
5. Sensoren und Digitalisierung der Zucht.
6. Dateneigentum und -management.

Conférences

Lors des exposés scientifiques, les conférenciers ont abordé de nombreux sujets sur les thèmes suivants :

1. La vache Holstein comme choix d'élevage & la problématique de la consanguinité.
2. La vache Holstein et ses atouts pour demain : efficacité alimentaire, durabilité et faibles émissions de méthane.
3. Nouveaux critères - paratuberculose, santé des onglons & résilience.
4. Repenser les stratégies d'élevage.
5. Senseurs et digitalisation dans l'élevage.
6. Propriété et gestion des données.



Generalversammlung

Die 15. Generalversammlung des Holstein-Weltverbands WHFF (World Holstein Friesian Federation) fand am Mittwochnachmittag unter dem Präsidium von Cheryl Watson aus Neuseeland statt.

Zur Erinnerung: Die letzte Versammlung wurde 2020 nach der Absage des Kongresses in Montreux virtuell abgehalten. An der Versammlung 2023 wählten die Vertreter der 40 Mitgliedsländer den Vorstand und änderten die Statuten bezüglich der Stimmenzuteilung (eine Stimme pro Land und danach aufgrund der Anzahl Kühe). Die Arbeitsgruppe «Harmonisierung» setzt ihre Arbeit im Bereich der LBE fort, während die Arbeitsgruppe «Monogene Merkmale und Erfassung» einen schnelleren und besser harmonisierten Prozess für das Hinzufügen neuer Merkmale (z. B. Fehler) in die offizielle Liste vorstellte. Eine Taskforce zur Integration einer grösseren Produktion wurde erwähnt, und schliesslich wurden die Tendenzen in der weltweiten Holsteinpopulation vorgestellt.

Die Mitglieder des Vorstandes wurden wiedergewählt, und Stephan Schneider, ehemaliger Redaktor des Magazins Holstein International, wurde zum neuen Vertreter von Deutschland gewählt.



Assemblée générale

Le mercredi après-midi a eu lieu la 15^e assemblée générale de la fédération Holstein mondiale WHFF (World Holstein Friesian Federation), sous la présidence de Mme Cheryl Watson de Nouvelle-Zélande.

Alors que la dernière assemblée s'était tenue en « virtuel » en 2020 (le congrès de Montreux ayant été annulé), celle-ci a permis aux représentants des 40 pays membres d'élire le comité et de modifier les statuts au sujet de l'attribution des voix (une voix par pays puis attribution en fonction du nombre de vaches). Le groupe de travail «harmonisation» poursuit son travail dans le domaine des DLC, tandis que le groupe «caractère monogénétique et enregistrement» a présenté un processus plus rapide et mieux harmonisé pour l'ajout de nouveaux critères (p.ex. tares) à la liste officielle. Une task force destinée à l'inclusion d'une production plus importante a été évoquée et, finalement, les tendances de la population Holstein mondiale ont été présentées.

Les membres du Comité mondial ont été réélus. M. Stephan Schneider, ancien rédacteur au magazine Holstein International, a été élu comme nouveau membre représentant l'Allemagne.



Nachdem er sich vorgestellt hatte, wurde der Holsteinverband von Kasachstan als neues Mitglied aufgenommen. Zur Erinnerung: Lettland wurde 2020 in den WHFF aufgenommen.

Betriebsbesuche

Die Teilnehmer besuchten am Donnerstagvormittag die Betriebe «Gaec des Puits» und «Gaec Uniforce», die in der Umgebung des Durchführungsortes des Kongresses liegen.

Ausstellung zum 100. Geburtstag

Der Verband Prim'Holstein France feierte am Donnerstag und Freitag seinen 100. Geburtstag mit einer Kuhausstellung im prächtigen Rahmen des Amphitheaters in Puy du Fou, das über 3'000 Plätze verfügt. Der Ring wurde auf der 3'600 m² grossen Bühne aufgebaut, und etwa 250 Kühe von 150 Zuchtherden aus ganz Frankreich wurden vorgeführt.

Die sehr gut geführte Schau der Superlative schloss mit der Krönung der Kuh Ducass JAKA, einer Bradnick-Tochter, zur schwarzen Champion und «Kuh des Jahrhunderts».

Après s'être présentée, la fédération Holstein du Kazakhstan a été admise comme nouveau membre, alors que la Lettonie était entrée dans la WHFF en 2020.

Visite de fermes

Le jeudi matin, les participants ont visité les élevages « Gaec des Puits » et « Gaec Uniforce », situés dans les alentours de la manifestation.

Exposition du centenaire

Le jeudi et le vendredi, la fédération Prim'Holstein France a célébré son 100^e anniversaire en organisant une exposition de vaches laitières dans le cadre somptueux du Grand Carrousel du Puy du Fou. Dans cet amphithéâtre de 3'000 places, un ring a été mis en place sur la scène de 3'600 m², et près de 250 vaches issues de 150 élevages de la France entière ont été exposées.

Menée de main de maître, cette exposition de tous les superlatifs a finalement abouti au sacre de la vache Ducass JAKA, fille de Bradnick, championne noire et « vache du siècle ».

Swiss Expo 2024

Siegerliste des Wettbewerbs
Palmarès de la compétition

Marie-Josée Rossier // Chargée de communication

CHAMPIONNE SENIOR / DU PIS || RED HOLSTEIN

Championne / Siegerkuh Red Holstein

421 **Famos Awesome ARIANE** Patrik Enkerli, Kirchlindach BE

Réserve Championne / Reserve Siegerkuh Red Holstein

415 **Les Adoux Absolute CHALOU** Nicolas Charrière, Epagny FR

Mention honorable / Ehrenpreis Red Holstein

406 **Gastlosen Bad LINLEY** Schuwey Christian & Buchs Olivier, 1656 Jaun

CHAMPIONNE SENIOR / DU PIS || HOLSTEIN

Championne / Siegerkuh Holstein

834 **Sunibelle Dempsey ESPRIT** VK Holstein, Sudan, Jones, Conroy, Agriber, Serrabassa

Réserve Championne / Reserve Siegerkuh Holstein

832 **GOYA** Steiner Edwin, La Waebera, All Nure, De Micheli Pietro & Mateo

Mention honorable / Ehrenpreis Holstein

804 **Michard PERNELLE** Junker Marc + Erhard, Stampfli Fredy



CHAMPIONNE JUNIOR / DU PIS || RED HOLSTEIN

Championne / Siegerkuh Red Holstein

359 **Du Jura-lac Escobar NAPOLIE P** Maurice et Germain Treboux, Bassins VD

Réserve Championne / Reserve Siegerkuh Red Holstein

365 **Plattery Attraction HASHLEY** Beat Oberli, Süderen BE

Mention honorable / Ehrenpreis Red Holstein

356 **Künzi's Power ALINA** Rolf Künzi, Süderen BE



CHAMPIONNE GENISSES || RED HOLSTEIN

Championne / Siegerkuh Red Holstein

316 **Antimoniums Crown ANNABEL** Schweigen Joe, Flammang Jean-Paul (Luxembourg)

Réserve Championne / Reserve Siegerkuh Red Holstein

304 **RIS HFP Sogno Rosso ANNI** Schweigen Joe, Holstein Forum Partners (Luxembourg)

Mention honorable / Ehrenpreis Red Holstein

331 **Vialperrey Atomic BLONDINE** Vial Jean-Daniel et David, 1624 Grattavache FR



CHAMPIONNE JUNIOR / DU PIS || HOLSTEIN

Championne / Siegerkuh Holstein

737 **Kingsway Unix JACQUELINE** Gobeli Holstein, Saanen BE

Réserve Championne / Reserve Siegerkuh Holstein

744 **Les Chaux Armagedon TANGA** Comex Pharisa-Jaquet, Estavannens FR

Mention honorable / Ehrenpreis Holstein

685 **La Waebera Instagram CORELA** Clément Michel, Le Mouret FR



CHAMPIONNE GENISSES || HOLSTEIN

Championne / Siegerkuh Holstein

661 **Bel Hotline GEORGIA** Bel Holstein, All. Nure (Italia)

Réserve Championne / Reserve Siegerkuh Holstein

659 **Bel Chief GUENDALINA** Bel Holstein, All. Nure, Francesco Beltramino, Chiara Gorlani (Italia)

Mention honorable / Ehrenpreis Holstein

632 **Les Chaux Chief AMANDE** Comex Pharisa-Jaquet, Estavannens FR





2023 IN ZAHLEN	2023	2023/22	2023 EN CHIFFRES
Zuchtgenossenschaften und - vereine	79	0	Syndicats et associations d'élevage
Aktivmitglieder (30.11.2023)	1'943	-35	Membres actifs (30.11.2023)
davon angeschlossene Züchter	1'633	-29	Dont éleveurs affiliés
davon Züchter, die Mitglied der FSBB sind	13	0	Dont éleveurs FSBB
davon Einzelmitglieder	296	-6	Dont membres individuels
Anteil Züchter im Betriebsnetz, %	7	+1	Part d'éleveurs dans le réseau d'exploitations, %
Herdebuchbestand (30.11.2023) :			Effectifs herdbook (30.11.2023)
Männliche Herdebuchtiere	308	-9	Animaux de herdbook mâles
Weibliche Herdebuchtiere	125'098	+1'045	Animaux de herdbook femelles
Weibliche Herdebuchtiere > 16 Monate	89'999	+1'616	Animaux de herdbook femelles > 16 mois
Weibliche Hedebuchtiere (BLW)	59'570	+357	Animaux de herdbook femelles selon OFAG
MILCHLEISTUNG 2023			PERFORMANCE LAITIÈRE 2023
Kühe, die der Milchkontrolle unterstellt sind	66'252	-200	Vaches soumises au contrôle laitier
Standardlaktationen (270-305 Tage)	52'062	+259	Lactations standard (270-305 jours)
Durchschnitte der Standardlaktationen			Moyennes des lactations standard
Milch, kg	9'248	+81	Lait, kg
Fett, kg / Fett, %	375 / 4.05	+3 / +0.01	Gras, kg / Gras, %
Eiweiss, kg / Eiweiss, %	304 / 3.29	+4 / +0.03	Protéine, kg / Protéine, %
Anzahl Standardlaktationen > 10'000 kg	17'599	+756	Nombre de lactations standard > 10'000 kg
Höchste Standardlaktation	20'284 kg		La plus haute lactation standard
Fett, % / Eiweiss, % (RX)	3.33 / 3.22		Gras, % / Protéine, % (RX)
Höchster Betriebsdurchschnitt (3 Gemelk)	14'836 kg		La plus haute moyenne d'exploitation (3 traites)
Fett, % / Eiweiss, % (RX)	3.50 / 3.26		Gras, % / Protéine, % (RX)
Höchste Lebensleistung	197'041 kg		Le rendement à vie le plus élevé
Fett, % / Eiweiss, %	3.55 / 3.12		Gras, % / Protéine, %
Anzahl Kühe mit mehr als 80'000 kg	1'157	-21	Nombre de vaches ayant dépassé 80'000 kg
Durchschnittliche Lebensleistung			Rendement à vie moyen
beim Abgang / Milch, kg	33'134	-257	au moment du départ / Lait, kg
Lebenstageleistung, beim Abgang	15.4	+0.1	Production par jour de vie, au départ
Laktationen beim Abgang, Durchschnitt	3.5	0	Lactations au moment du départ, moyenne
LBE 2023			DLC 2023
Anzahl eingestufte Kühe	19'430	+433	Nombre de vaches classifiées
davon Erstmelkkühe	13'317 (69%)	+246	Dont primipares
Durchschnittliche Gesamtnote	L1 : 79.5 L2 : 83.4 L3+ : 87.2		Note globale moyenne
Intervall Kalbung – Erstbesamung, Tage	92	0	Intervalle vêlage – première IA, jours
SP (Intervall Kalbung – erfolgreiche KB), Tage	143	-3	PS (intervalle vêlage – IA fécondante), jours
Index KB (Anzahl KB bis Trächtigkeit)	2.1	0	Index IA (nombre d'IA pour gestation)
Zwischenkalbezeit, Tage	415	1	Période intervêlage, jours
Anteil Kühe mit 3 KB und mehr, %	27.2	-0.8	Part de vaches avec 3 IA et plus, %
Anteil Rinder mit 3 KB und mehr, %	18	-2.1	Part de génisses avec 3 IA et plus, %
Erstbesamungsalter, Monate	16.9	0	Âge première IA, mois
Erstkalbealter, Monate	27.1	0	Âge au premier vêlage, mois
Eutergesundheit, Teil mit weniger als 100'000 Zellen %	67	+1	Santé du pis, part avec moins de 100'000 cellules %

N° de lactation / Lakt. Nr. : 1

Vache Kuh	Père Vater	Date Datum	N° lact. Lakt. Nr.	Note globale Gesamtnote	Propriétaire Besitzer
Chaux-Red Achilles COLORADO	ACHILLES	19.10.2023	1	VG 87	Favre & Zumbrunn
ORCHIDEE	SIDEKICK	05.06.2023	1	VG 87	Mattenhof Holstein
Bopi Crown LAYLOTTE	CROWN	10.01.2023	1	VG 87	Oberson Pierre
Lookout Altitude BEAUTYFULL	ALTITUDE	06.01.2023	1	VG 86	CE Piller-Yerly-Risse & Marcy Dream
Savoleyre Delta-Lambda ROTARY	DELTA-LAMBDA	06.11.2023	1	VG 86	Charrière Bruno et Christian
Savoleyre Delta-Lambda ROUTINE	DELTA-LAMBDA	06.11.2023	1	VG 86	Charrière Bruno et Christian
Rogy Chief ROXY	CHIEF	26.10.2023	1	VG 86	Demierre Joe
Stauffred Agent ISLANDE	AGENT	23.01.2023	1	VG 86	Dumas Claude
Hellender Royalcrush GLORENA	ROYALCRUSH	25.01.2023	1	VG 86	Ender Andreas & Thomas
Kolly-JL Genie SAUTILLANTE	GENIE	04.10.2023	1	VG 86	Ferme Kolly-JL
Clos Du Praz Unix GIULIA	UNIX	03.04.2023	1	VG 86	Fragnière Jean-Louis
Rhein-Valley Swingman DIALA	SWINGMAN	14.12.2023	1	VG 86	Horni Urs
Enkis Sidekick ALEA	SIDEKICK	04.01.2023	1	VG 86	Mattenhof Holstein
Bopi Sidekick TIOLINA	SIDEKICK	05.01.2023	1	VG 86	Oberson Pierre
Illens Delta-Lambda KAMPALA	DELTA-LAMBDA	27.04.2023	1	VG 86	Rouiller Jacques
S Bro Crushabull ELIZ	CRUSHABULL	13.06.2023	1	VG 86	S Bro Holstein
S Bro Chief DANA	CHIEF	05.01.2023	1	VG 86	S Bro Holstein
CONSTANZA de Hautmont-Hill	CRUSHABULL	08.02.2023	1	VG 86	WTS-Genetics Willmann Kurt
White Hill Lautrust KAYANA	LAUTRUST	02.11.2023	1	VG 85	Aellig David
ETOILE	CHIEF	12.04.2023	1	VG 85	Aellig David
Long Valley Bad MADEIRA	BAD	12.04.2023	1	VG 85	Aellig David
Ammann's Arrow PAM	ARROW	11.04.2023	1	VG 85	Ammann Karl jun.
Lematter's Delta-Lambda V O`CATALEIA	DELTA-LAMBDA	02.11.2023	1	VG 85	Arnold Manuel
Le Saulgy Casper ESPOIR	CASPER	25.09.2023	1	VG 85	Ayer Bernard et Patrick
Cilianlaure Barolo Sg ELLYNE	BAROLO SG	25.09.2023	1	VG 85	Ayer Bernard et Patrick
Grange-Neuve Radio BOMBAY RAE	RADIO	24.05.2023	1	VG 85	Bapst Holstein
Baroche Crushabull NIOUININON	CRUSHABULL	09.02.2023	1	VG 85	Barbey Pierre-Yves
Baroche Chief INNOCENCE	CHIEF	28.06.2023	1	VG 85	Barbey Pierre-Yves
Baugosse Chief MONIKA	CHIEF	28.04.2023	1	VG 85	Baume Silvio
Baugosse Royalcrush MANATHAN	ROYALCRUSH	11.10.2023	1	VG 85	Baume Silvio
Monty Sidekick SIDONIE	SIDEKICK	16.02.2023	1	VG 85	Brodard Pierre
Monty Applicable TOKIO	APPLICABLE	16.02.2023	1	VG 85	Brodard Pierre
BIRKE		24.10.2023	1	VG 85	Bucher Andreas
Bül-R. Crushabull RED -GIRL	CRUSHABULL	14.06.2023	1	VG 85	Bühler Raymond
Bül-R. Apple Crisp RIHANNA	APPLE CRISP	13.01.2023	1	VG 85	Bühler Raymond
Bül-R. Tadoo QILIMANJARO	TATOO	14.06.2023	1	VG 85	Bühler Raymond
Bül-R. Bad ROMANCE	BAD	13.01.2023	1	VG 85	Bühler Raymond
Bül-R. Chief SISSI	CHIEF	17.10.2023	1	VG 85	Bühler Raymond
Bül-R. Barolo Sg SAIGON	BAROLO SG	17.10.2023	1	VG 85	Bühler Raymond
Bürkli-Holst Genie GLAMOUR	GENIE	18.10.2023	1	VG 85	Bürkli Ueli
Bürkli-Holst Brenaco BORUSSIA	BRENACO	11.01.2023	1	VG 85	Bürkli Ueli
Bül-R. History REGINA	HISTORY	11.01.2023	1	VG 85	Bürkli Ueli
La Biolleyre Bankroll TABALAIKA	BANKROLL	10.01.2023	1	VG 85	Cardinaux Benoît
Cardinaux Altadj CORNETTE	ALTADJ	10.01.2023	1	VG 85	Cardinaux Frédéric
Piller Arrow CAJOLINE	ARROW	23.05.2023	1	VG 85	CE Piller - Yerly - Risse

Die besten Einstufungen Les meilleures classifications

Periode // Période 01.01.2023 - 31.12.2023

Die besten Einstufungen Les meilleures classifications

Periode // Période 01.01.2023 - 31.12.2023

N° de lactation / Lakt. Nr. : 1

Vache Kuh	Père Vater	Date Datum	N° lact. Lakt. Nr.	Note globale Gesamtnote	Propriétaire Besitzer
Piller Delta-Lambda DJERBA	DELTA-LAMBDA	04.10.2023	1	VG 85	CE Piller - Yerly - Risse
Piller Delta-Lambda DOUCETTE	DELTA-LAMBDA	16.10.2023	1	VG 85	CE Piller - Yerly - Risse
O' KATRISHA	DENVER	06.03.2023	1	VG 85	Challet Jean-Claude
Savoleyre Armagedon PATRICIA	ARMAGEDON	12.04.2023	1	VG 85	Charrière Bruno et Christian
Taillemau Genie MARILOU	GENIE	27.04.2023	1	VG 85	Charrière Jacques & Denis
ENORA	ARROW	06.10.2023	1	VG 85	Charrière Jean-Pierre
Cilianlaure Doppler CRAZY	DOPPLER	05.01.2023	1	VG 85	Charrière Jean-Pierre
Cilianlaure Rozume EMERIKA	ROZUME	06.10.2023	1	VG 85	Charrière Jean-Pierre
Les Adoux Alligator FOLLOWERS	ALLIGATOR	08.02.2023	1	VG 85	Charrière Nicolas
Chételat Cold-P LILOU	COLD-P	05.07.2023	1	VG 85	Chételat Patrick
Chételat Arrow CHOO	ARROW	05.07.2023	1	VG 85	Chételat Patrick
GALISA-RED	LENO	05.10.2023	1	VG 85	Chollet François
Clair Delune Alligator EBONY	ALLIGATOR	05.05.2023	1	VG 85	Comex Cardinaux
Clair Delune Alligator EXCELLENCE	ALLIGATOR	10.01.2023	1	VG 85	Comex Cardinaux
Clair Delune Sidekick ELEGANTE	SIDEKICK	10.01.2023	1	VG 85	Comex Cardinaux
Delary HF Dateline ROSABELLE	DATELINE	11.01.2023	1	VG 85	COMEX Savary-Delabays-Seydoux
Delary HF Fitz BOONY	FITZ	25.10.2023	1	VG 85	COMEX Savary-Delabays-Seydoux
Delary HF Fitz BANANE	FITZ	11.01.2023	1	VG 85	COMEX Savary-Delabays-Seydoux
Les Ponts Rubels ROSEANA	RUBELS	05.10.2023	1	VG 85	Dumas Claude
Les Ponts Chief COLEEN	CHIEF	06.01.2023	1	VG 85	Dumas Claude
Sebholstein Mastro CAJOU	MASTRO	29.03.2023	1	VG 85	Egger & Genovese
Sebholstein Kingpin CHOUCOU	KINGPIN	29.03.2023	1	VG 85	Egger & Genovese
Eichhof Alligator NORWAY	ALLIGATOR	04.01.2023	1	VG 85	Eichhof Holsteins
Claynook Tropic DIAMOND SG	TROPIC	04.01.2023	1	VG 85	Eichhof Holsteins
DEHLEYLA	FYNN SG	19.12.2023	1	VG 85	Eigenmann René
Hellender Alligator GRINLEY	ALLIGATOR	18.01.2023	1	VG 85	Ender Andreas & Thomas
Hellender Alligator GIANELLA	ALLIGATOR	25.01.2023	1	VG 85	Ender Andreas & Thomas
RER-Favre O Kaliber ATTACKAMA	O KALIBER	04.01.2023	1	VG 85	Favre Raphaël
RER-Favre Genie CARMEN	GENIE	21.06.2023	1	VG 85	Favre Raphaël
RER-Favre Mirand CANADIENNE	MIRAND	20.06.2023	1	VG 85	Favre Raphaël
Grands-Bois Dateline CAITLIN	DATELINE	15.05.2023	1	VG 85	Ferme des Grands-Bois
Grands-Bois Armagedon CENDRILLON	ARMAGEDON	05.10.2023	1	VG 85	Ferme des Grands-Bois
Kolly-JL Amaro ATOL	AMARO	29.09.2023	1	VG 85	Ferme Kolly-JL
Kolly-JL Royalcrush FEE-CLOCHETT	ROYALCRUSH	23.05.2023	1	VG 85	Ferme Kolly-JL
Kolly-JL Delta-Lambda LINDSEY	DELTA-LAMBDA	29.09.2023	1	VG 85	Ferme Kolly-JL
Kolly-JL Genie FRAISELING	GENIE	29.09.2023	1	VG 85	Ferme Kolly-JL
Grange-Neuve Tadoo BOHEME	TATOO	20.04.2023	1	VG 85	Ferme La Pierraz
La Waebera Mirand SALTA	MIRAND	05.01.2023	1	VG 85	Ferme La Waebera
La Waebera Delta-Lambda GAEL	DELTA-LAMBDA	03.10.2023	1	VG 85	Ferme La Waebera
La Waebera Apple Crisp KOSMO	APPLE CRISP	05.01.2023	1	VG 85	Ferme La Waebera
La Waebera Mirand JAZZ	MIRAND	05.01.2023	1	VG 85	Ferme La Waebera
La Waebera Instagram ECLIPSE	INSTAGRAM	03.10.2023	1	VG 85	Ferme La Waebera
La Waebera Power STELLA	POWER	05.01.2023	1	VG 85	Ferme La Waebera
La Waebera Mirand ISLAND	MIRAND	05.01.2023	1	VG 85	Ferme La Waebera
La Waebera Arrow RAVEN	ARROW	09.01.2023	1	VG 85	Ferme La Waebera

N° de lactation / Lakt. Nr. : 1

Vache Kuh	Père Vater	Date Datum	N° lact. Lakt. Nr.	Note globale Gesamtnote	Propriétaire Besitzer
Fleury Thunderstorm RICCOLA	THUNDERSTORM	04.07.2023	1	VG 85	Fleury Jean-Marie
Clos Du Praz Chief FLORA	CHIEF	31.03.2023	1	VG 85	Fragnière Jean-Louis
Praz-Berlan Kapilan LOOPING	KAPILAN	26.10.2023	1	VG 85	Genoud Pascal
Londaly Jordy BAHAMAS	JORDY	04.10.2023	1	VG 85	Gobet & Vallélian
Londaly Dateline ALTA BADIA	DATELINE	04.10.2023	1	VG 85	Gobet & Vallélian
Godel Barolo Sg VRESSY	BAROLO SG	18.01.2023	1	VG 85	Godel Bertrand & Pascal
Joly Aksel JANA	AKSEL	12.01.2023	1	VG 85	Gogniat Nicolas
Grolimund Fitz CECILLE	FITZ	04.07.2023	1	VG 85	Grolimund Pierre
Patalours Jacoby MEW	JACOBY	12.01.2023	1	VG 85	Haldimann Sébastien
Hänni Farms History LOTTA RAE	HISTORY	15.03.2023	1	VG 85	Hänni Farms
Heinzer Gen. Tadoo VANELA	TATOO	05.01.2023	1	VG 85	Heinzer Peter
Mollanges Delta-Lambda FIORE	DELTA-LAMBDA	16.11.2023	1	VG 85	Henchoz P. & Collet Y.
Mollanges Mastro ALINA	MASTRO	16.11.2023	1	VG 85	Henchoz P. & Collet Y.
Mollanges Mastro SAPHIRE	MASTRO	16.02.2023	1	VG 85	Henchoz P. & Collet Y.
Mollanges Letsgo FELICITY	LETSGO	16.02.2023	1	VG 85	Henchoz P. & Collet Y.
Mollanges Luster ALESSIA	LUSTER	16.02.2023	1	VG 85	Henchoz P. & Collet Y.
Mollanges Arrow ERINNE	ARROW	16.02.2023	1	VG 85	Henchoz P. & Collet Y.
Raufli-Black Rambo OFIRA	RAMBO	28.02.2023	1	VG 85	Hutmacher-Stalder Paul
Bourgo Landslide EUROPE	LANDSLIDE	01.02.2023	1	VG 85	Jaquet Laurent et Jean-Philippe
Du Prieuré Delta-Lambda PEPPER LILI	DELTA-LAMBDA	12.12.2023	1	VG 85	Jotterand Nicolas
Le Paigre Armagedon ASTRID	ARMAGEDON	12.01.2023	1	VG 85	Juillerat François
Le Paigre Tadoo ENIGME	TATOO	15.06.2023	1	VG 85	Juillerat François
Kaeser Helix FRAJA	HELIX	19.01.2023	1	VG 85	Käser-Härdi Stefan
Kollsuiss Quello QUELINA	QUELLO	13.07.2023	1	VG 85	Koller Thomas & Vanessa
PraderGrens Avatar VICTORIA	AVATAR	04.07.2023	1	VG 85	Kunz Othmar
La Passion Genie MELBA	GENIE	09.05.2023	1	VG 85	Marro - Aeby
TALASSA	QUELLO	09.05.2023	1	VG 85	Marro - Aeby
Mattenhof Mogul GEORGIANA	MOGUL	23.05.2023	1	VG 85	Mattenhof Holstein
Mattenhof Haniko HORSIKA	HANIKO	23.05.2023	1	VG 85	Mattenhof Holstein
Au Parchy Bellagio SIMONA	BELLAGIO	28.09.2023	1	VG 85	Meister Peter
Plattery Chief INIA	CHIEF	05.10.2023	1	VG 85	Menoud Christian
Himeyers Tropic URDA	TROPIC	17.10.2023	1	VG 85	Meyer Eduard & Pascal
Moennat Tadoo BRANDY	TATOO	12.01.2023	1	VG 85	Moënnat Jean-Marc
Monny Genie LAGALYS	GENIE	04.07.2023	1	VG 85	Monney Christian
Monny Genie GLORY	GENIE	14.02.2023	1	VG 85	Monney Christian
Morandale Sunlight UTAH	SUNLIGHT	07.06.2023	1	VG 85	Morand François
Morandale Mirand UKRAINE	MIRAND	10.01.2023	1	VG 85	Morand François
Morandale Jordy JORDY TANIA	JORDY	10.01.2023	1	VG 85	Morand François
Morandale Army UNARDINE	ARMY	26.10.2023	1	VG 85	Morand François
Morandale Gold Chip ULTIME	GOLD CHIP	10.01.2023	1	VG 85	Morand François
Noël Mirand ELEGANTE	MIRAND	26.06.2023	1	VG 85	Noël Saskia et Christophe
Noël Discjockey EUREKA	DISCJOCKEY	14.02.2023	1	VG 85	Noël Saskia et Christophe
Noël Arrow ETERNITE	ARROW	06.07.2023	1	VG 85	Noël Saskia et Christophe
Noël Barolo Sg ELIXIR	BAROLO SG	26.06.2023	1	VG 85	Noël Saskia et Christophe
Lookout Altitude BEAUTYDREAM	ALTITUDE	05.01.2023	1	VG 85	Oberson P. & Marcy Dream

Die besten Einstufungen Les meilleures classifications

Periode // Période 01.01.2023 - 31.12.2023

Die besten Einstufungen Les meilleures classifications

Periode // Période 01.01.2023 - 31.12.2023

N° de lactation / Lakt. Nr. : 1

Vache Kuh	Père Vater	Date Datum	N° lact. Lakt. Nr.	Note globale Gesamtnote	Propriétaire Besitzer
Bopi Avatar LOMINA	AVATAR	07.06.2023	1	VG 85	Oberson Pierre
Marcy Dream Mirand VALANA	MIRAND	06.06.2023	1	VG 85	Papaux Alexandre
Holst. Papaux Delta-Lambda CARO	DELTA-LAMBDA	12.01.2023	1	VG 85	Papaux Alexandre
Holst. Papaux Unix CALANTHA	UNIX	13.01.2023	1	VG 85	Papaux Alexandre
Holst. Papaux Delta-Lambda DURANE	DELTA-LAMBDA	09.11.2023	1	VG 85	Papaux Alexandre
Holst. Papaux Fitz CHARLINE	FITZ	13.01.2023	1	VG 85	Papaux Alexandre
Praz-Linia Delta-Lambda VENUS	DELTA-LAMBDA	24.10.2023	1	VG 85	Papaux Patrice & Thierry
Hillboards Sir REDLINE	SIR	24.10.2023	1	VG 85	Perriard Jean-Claude & Sébastien
Les Chaux Army MOCCA RED	ARMY	07.11.2023	1	VG 85	Pharisa-Jaquet
Ferme Piller Calvados PARFUMEE	CALVADOS	05.04.2023	1	VG 85	Piller Beat
Chantemerle Crushabull CARLA	CRUSHABULL	16.08.2023	1	VG 85	Pittet Christophe
Chantemerle Tatroo ECATOMBE	TATOO	16.08.2023	1	VG 85	Pittet Christophe
Chantemerle Armagedon JOANIE	ARMAGEDON	30.03.2023	1	VG 85	Pittet Christophe
Roth'Envers Artist PERLE	ARTIST	30.06.2023	1	VG 85	Roth Patrick
Illens Letsgo JELLY	LETSGO	23.08.2023	1	VG 85	Rouiller Jacques
Illens Sidekick JAYAPURA	SIDEKICK	05.04.2023	1	VG 85	Rouiller Jacques
Illens Alligator THESI	ALLIGATOR	23.08.2023	1	VG 85	Rouiller Jacques
Illens Alligator KIMKA	ALLIGATOR	21.09.2023	1	VG 85	Rouiller Jacques
Illens Power JUDY	POWER	05.04.2023	1	VG 85	Rouiller Jacques
Illens Royalcrush KASHIWA	ROYALCRUSH	23.08.2023	1	VG 85	Rouiller Jacques
S Bro Chief INUK	CHIEF	17.11.2023	1	VG 85	S Bro Holstein
S Bro Awesome O'KALUNA-RED	AWESOME	04.01.2023	1	VG 85	S Bro Holstein
Schuwey Attraction LILI	ATTRACTION	01.02.2023	1	VG 85	Schuwey Tobias
Steinmann Unix MARINA	UNIX	30.03.2023	1	VG 85	Steinmann Adrian & Tamara
Suprême Arrow CELEBRITY	ARROW	10.05.2023	1	VG 85	Suprême Holstein
Suprême Royalcrush DIOR	ROYALCRUSH	05.07.2023	1	VG 85	Suprême Holstein
Mattenhof Chief HICKORY	CHIEF	29.09.2023	1	VG 85	Tinguely Charly & Kolly JL
Longeraie Thunderstorm GAMBA	THUNDERSTORM	13.06.2023	1	VG 85	Tornare Nicolas
Ms Ilanas Agent ILARIA	AGENT	13.06.2023	1	VG 85	Tornare Nicolas
Longeraie Delta-Lambda HELICE	DELTA-LAMBDA	27.09.2023	1	VG 85	Tornare Nicolas
Au Parchy Genie RAVE	GENIE	27.06.2023	1	VG 85	Trachsel Bruno
Surplan Etymology SAGA	ETYMOLOGY	27.06.2023	1	VG 85	Trachsel Bruno
Rubli Chief VITA	CHIEF	16.11.2023	1	VG 85	Turrian Rémy
Waland Secretariat MIRKA	SECRETARIAT	21.06.2023	1	VG 85	Walti Kurt
Waland Montana BEA	MONTANA	21.06.2023	1	VG 85	Walti Kurt
Wi-Star Chief JULIET	CHIEF	25.05.2023	1	VG 85	Widmer Stefan
Woodhouse Mirand OUPSALA	MIRAND	17.02.2023	1	VG 85	Woodhouse Holstein & Melbaum Torben
Woodhouse Mirand KRACKER	MIRAND	03.03.2023	1	VG 85	Woodhouse Holsteins
Hamant-Peltre 149 RASCASSE	SIDEKICK	14.11.2023	1	VG 85	WTS-Genetics & Gubelmann P.
Wyss Letsgo PAM	LETSGO	02.06.2023	1	VG 85	Wyss Markus
GRAZIANA	VICTOR	13.12.2023	1	VG 85	Zaugg Gebrüder

N° de lactation / Lakt. Nr. : 2

Vache Kuh	Père Vater	Date Datum	N° lact. Lakt. Nr.	Note globale Gesamtnote	Propriétaire Besitzer
Wolfhead Hotspot AURORA	HOTSPOT	25.01.2023	2	VG 88	Ender Andreas & Thomas
Hellender Sidekick OKINAWA	SIDEKICK	20.06.2023	2	VG 88	Ender Andreas & Thomas
Brem Holstar Sidekick GAULOISE	SIDEKICK	08.05.2023	2	VG 88	Favre & Zumbrunn & Bach
Clos Du Praz Chief FRANCE	CHIEF	03.04.2023	2	VG 88	Fragnière Jean-Louis
Mattenhof Crushtime HORSINE	CRUSHTIME	04.01.2023	2	VG 88	Mattenhof Holstein
Perri POLOGNE	CORONET	05.06.2023	2	VG 88	Mattenhof Holstein
Michard PERNELLE	DELTA-LAMBDA	04.01.2023	2	VG 88	Mattenhof Holstein
Morandale Victor STARLINE	VICTOR	14.06.2023	2	VG 88	Morand François
Bopi Sidekick TIOLINA	SIDEKICK	10.11.2023	2	VG 88	Oberson Pierre
Holst. Papaux Sidekick CYRIKA	SIDEKICK	09.06.2023	2	VG 88	Papaux Alexandre
Piller Mogul BARAKA	MOGUL	20.06.2023	2	VG 88	Tornare & Brand
Schlossgut Casper MIRELLA	CASPER	11.05.2023	2	VG 87	Aebischer Wendelin & Hans
Melandre Arrow IANNA	ARROW	20.12.2023	2	VG 87	Ayer Bernard et Patrick
Chenaleyres Sidekick KOREA	SIDEKICK	29.06.2023	2	VG 87	Bapst Florian
Grange-Neuve Victor WILLOW	VICTOR	24.05.2023	2	VG 87	Bapst Holstein
Grange-Neuve Denver BARBIE	DENVER	24.05.2023	2	VG 87	Bapst Holstein
Baugosse Chief DENITSA	CHIEF	28.04.2023	2	VG 87	Baume Silvio
La Biolleyre Bankroll TABALAIKA	BANKROLL	20.10.2023	2	VG 87	Cardinaux Benoît
Cardinaux Chief COCCINELLE	CHIEF	21.06.2023	2	VG 87	Cardinaux Frédéric
Piller Mirand CANDY	MIRAND	23.05.2023	2	VG 87	CE Piller - Yerly - Risse
Savoleyre Apple Crisp PIOLINA	APPLE CRISP	02.11.2023	2	VG 87	Charrière Bruno et Christian
Savoleyre Apple Crisp OREO	APPLE CRISP	03.02.2023	2	VG 87	Charrière Bruno et Christian
Taillemau Jordy LEWIS	JORDY	20.12.2023	2	VG 87	Charrière Jacques & Denis
Taillemau Diamondback LEGENDE	DIAMONDBACK	20.12.2023	2	VG 87	Charrière Jacques & Denis
Taillemau Apps LOVESTAR	APPS	27.04.2023	2	VG 87	Charrière Jacques & Denis
Clair Delune Kingpin DIVA	KINGPIN	05.05.2023	2	VG 87	Comex Cardinaux
Frico-Jack Echo NALIA	ECHO	12.01.2023	2	VG 87	Comex en Agnière
Bimouna Cox O'KYLIE	COX	04.04.2023	2	VG 87	Comex Pharisa-Jaquet & Bifrare Caroli...
Les Ponts Crushtime BROOK	CRUSHTIME	06.01.2023	2	VG 87	Dumas Claude
Les Ponts Crushtime TALIA	CRUSHTIME	05.10.2023	2	VG 87	Dumas Claude
Sebholstein Apple Crisp BALLERINE	APPLE CRISP	18.08.2023	2	VG 87	Egger & Genovese
Woodhouse Ammo MADISON	AMMO	17.02.2023	2	VG 87	Egli Benedikt
Oldseed Thunderstorm ALPINE	THUNDERSTORM	20.06.2023	2	VG 87	Favre Raphaël
Scierne-Yaux Lautrust DARKVADORE	LAUTRUST	17.11.2023	2	VG 87	Favre Sébastien
Kolly-JL Unix FABROUK	UNIX	23.05.2023	2	VG 87	Ferme Kolly-JL
Drogne Calvados NEIGE	CALVADOS	29.09.2023	2	VG 87	Ferme Kolly-JL
Kolly-JL High Octane SIESTA	HIGH OCTANE	29.09.2023	2	VG 87	Ferme Kolly-JL
La Waebera Solito TOBBY	SOLITO	25.05.2023	2	VG 87	Ferme La Waebera
La Waebera Doppler JOVIAL	DOPPLER	05.01.2023	2	VG 87	Ferme La Waebera
La Waebera Echo SHIVA	ECHO	25.05.2023	2	VG 87	Ferme La Waebera
Charme Apps BELLINA	APPS	05.01.2023	2	VG 87	Ferme La Waebera
La Waebera Sunny TILLEUL	SUNNY	05.01.2023	2	VG 87	Ferme La Waebera
La Waebera Echo JOLIE	ECHO	05.01.2023	2	VG 87	Ferme La Waebera
La Waebera Letsgo IDEALE	LETSGO	25.05.2023	2	VG 87	Ferme La Waebera
Pregiro Silvio PEPITA	SILVIO	18.04.2023	2	VG 87	Girard Daniel

Die besten Einstufungen Les meilleures classifications

Période // Période 01.01.2023 - 31.12.2023

Die besten Einstufungen Les meilleures classifications

Période // Période 01.01.2023 - 31.12.2023

N° de lactation / Lakt. Nr. : 2

Vache Kuh	Père Vater	Date Datum	N° lact. Lakt. Nr.	Note globale Gesamtnote	Propriétaire Besitzer
Mollanges Eliot ALERTE	ELIOT	27.04.2023	2	VG 87	Henchoz P. & Collet Y.
Mollanges Chief SYMPHONIE	CHIEF	16.02.2023	2	VG 87	Henchoz P. & Collet Y.
Levanchy Brenaco LOLOTTE	BRENACO	23.05.2023	2	VG 87	Jaquet Frères
Du Prieuré Silvio CUTE-GIRL	SILVIO	02.03.2023	2	VG 87	Jotterand Nicolas
Lüthis Rambo WHITE-ROSE	RAMBO	01.03.2023	2	VG 87	Lüthi Hans
Kings-Ransom Undenied CLEAVAGE	UNDENIED	17.05.2023	2	VG 87	Meier Heinz
Romely Victor JACASSE	VICTOR	19.04.2023	2	VG 87	Meuwly Michel
Himeyers Letsgo BAMBI	LETSGO	19.01.2023	2	VG 87	Meyer Eduard & Pascal
Monny Sidekick BORA-BORA	SIDEKICK	04.07.2023	2	VG 87	Monney Christian
Monny Genie LAGALYS	GENIE	24.11.2023	2	VG 87	Monney Christian
Morandale Victor SOCIETY	VICTOR	10.01.2023	2	VG 87	Morand François
Morandale Rambo SUPRANE	RAMBO	07.06.2023	2	VG 87	Morand François
Morandale Jordy JORDY TANIA	JORDY	26.10.2023	2	VG 87	Morand François
Morandale Sidekick TULIPE	SIDEKICK	26.10.2023	2	VG 87	Morand François
Morandale Chief BRENDALE	CHIEF	10.01.2023	2	VG 87	Morand François
Morandale Chief TEKILA	CHIEF	07.06.2023	2	VG 87	Morand François
Reussmüllers Bankroll BELLA	BANKROLL	28.06.2023	2	VG 87	Müller Marcel
Noël Chief ECHILA	CHIEF	14.02.2023	2	VG 87	Noël Saskia et Christophe
Lookout Altitude BEAUTYDREAM	ALTITUDE	07.11.2023	2	VG 87	Oberson P. & Marcy Dream
C P P Bad BELINE	BAD	13.01.2023	2	VG 87	Papaux Alexandre
Holst. Papaux Delta-Lambda CARO	DELTA-LAMBDA	09.11.2023	2	VG 87	Papaux Alexandre
Holst. Papaux Crushabull BIBY	CRUSHABULL	13.01.2023	2	VG 87	Papaux Alexandre
C P P High Octane ATHINA	HIGH OCTANE	06.06.2023	2	VG 87	Papaux Alexandre
La Sionge Unix HELVETIE	UNIX	05.01.2023	2	VG 87	Pittet Marc
Rocmountain Chief MADYNNA	CHIEF	12.06.2023	2	VG 87	Rohrbach Christophe
Hellender Apps THALYA	APPS	11.01.2023	2	VG 87	Rohrbach Christophe
Rocmountain Addison BEYLANA	ADDISON	11.01.2023	2	VG 87	Rohrbach Christophe
Illens Tadoo JEMINI	TATOO	05.04.2023	2	VG 87	Rouiller Jacques
Illens Victor INDONESIE	VICTOR	05.04.2023	2	VG 87	Rouiller Jacques
Illens Victor IMPATIENTE	VICTOR	23.08.2023	2	VG 87	Rouiller Jacques
S Bro Tadoo CHICA	TATOO	04.01.2023	2	VG 87	S Bro Holstein
Schuwey Attraction LILI	ATTRACTION	30.10.2023	2	VG 87	Schuwey Tobias
Pram-Holstein Chief IBELIA	CHIEF	07.06.2023	2	VG 87	Seydoux Raymond
Flu Farm Echo ALOAH	ECHO	24.04.2023	2	VG 87	Suard Frédéric
Sunibelle Sidekick ESTAFETTE	SIDEKICK	04.10.2023	2	VG 87	Sudan Nicolas
La Cure Goldsun BRUYERE	GOLDSUN	07.02.2023	2	VG 87	Suprême Holstein
Suprême Attraction CHARMENE	ATTRACTION	16.11.2023	2	VG 87	Suprême Holstein
Suprême Tugano CAPRI	TUGANO	16.11.2023	2	VG 87	Suprême Holstein
Baltschanahof Chief HANNAH	CHIEF	14.03.2023	2	VG 87	Thomann Silvia & Gaudenz
Surplan Dateline POLONAISE	DATLINE	26.01.2023	2	VG 87	Trachsel Bruno
Wi-Star Tadoo LISALOU	TATOO	25.05.2023	2	VG 87	Widmer Stefan
Stockhorn's O'Happyday VENEDIG	O'HAPPYDAY	07.02.2023	2	VG 87	WTS-Genetics Willmann Kurt

N° de lactation / Lakt. Nr. : 3 et plus / und mehr

Vache Kuh	Père Vater	Date Datum	N° lact. Lakt. Nr.	Note globale Gesamtnote	Propriétaire Besitzer
HANNA-VRAY	ATWOOD	04.01.2023	7	EX 96	Mattenhof & Dupasquier
Duckett Goldwyn TOBY	GOLDWYN	25.01.2023	9	EX 95	Ender Andreas & Thomas
Londaly Armani LOVELY	ARMANI	19.10.2023	6	EX 95	Gobet & Valléian
GOYA	O KALIBER	07.06.2023	5	EX 95	S Bro & La Waebera & All Nure De Mi...
Savoleyre Aftershock IBIZA	AFTERSHOCK	10.02.2023	7	EX 94	Charrière Bruno et Christian
Les Adoux Absolute CHALOU	ABSOLUTE	08.11.2023	4	EX 94	Charrière Nicolas
La Waebera Sid SUZIE	SID	03.10.2023	6	EX 94	Ferme La Waebera
PJP NANANA	JUBOUILLE	04.01.2023	4	EX 94	Mattenhof & Staub & Dupasquier
GS Alliance Atwood ELINA	ATWOOD	14.12.2023	5	EX 94	S Bro Holstein
Grange-Neuve High Octane ROYALE	HIGH OCTANE	16.10.2023	6	EX 93	Bapst Holstein
Cilianlaure Flame BERANGERE	FLAME	10.01.2023	4	EX 93	Charrière Jean-Pierre
Hellender Power BAILEYS	POWER	17.10.2023	4	EX 93	Ender Andreas & Thomas
La Waebera Devour LOTO	DEVOUR	16.10.2023	3	EX 93	Ferme La Waebera
Mollanges Gold Chip FIDELA	GOLD CHIP	08.03.2023	4	EX 93	Henchoz P. & Collet Y.
Du Prieuré Impression LILI-PALACE	IMPRESSION	20.12.2023	6	EX 93	Jotterand Nicolas
Jungo Dude LINSEY	DUDE	05.09.2023	7	EX 93	Jungo Alain
Lüthis Sanchez SVENYA	SANCHEZ	01.03.2023	8	EX 93	Lüthi Hans
Mattenhof Artist GIOVANNA	ARTIST	04.01.2023	3	EX 93	Mattenhof & Staub & All Nure
Monny Goldsun EXANA	GOLDSUN	14.02.2023	7	EX 93	Monney Christian
Morandale Aftershock KINGSTONE	AFTERSHOCK	26.10.2023	9	EX 93	Morand François
Morandale Unix RIVIERE	UNIX	14.06.2023	3	EX 93	Morand François
La Sionge Dempsey BERGERE	DEMPSEY	07.06.2023	8	EX 93	Pittet Marc
Gastlosen Armani LINA	ARMANI	10.02.2023	6	EX 93	Schuwey Christian
Suprême Devour WI-FI	DEVOUR	06.06.2023	4	EX 93	Suprême Holstein
Ammann's Mascalese DIAMOND	MASCALESE	11.04.2023	7	EX 92	Ammann Karl jun.
Fortale Jacoby LOVE-YOU	JACOBY	18.07.2023	4	EX 92	Ayer Bernard et Patrick
Grange-Neuve Brokaw REGINA	BROKAW	07.06.2023	5	EX 92	Bapst Holstein
ELIDA	GUIDO	09.02.2023	8	EX 92	Barbey Pierre-Yves
DOLLINE	O KALIBER	28.06.2023	5	EX 92	Barbey Pierre-Yves
Baugosse Mcdougal IONARIA	MCDOUGAL	11.10.2023	5	EX 92	Baume Silvio
Baugosse Goldwyn MANDARINE	GOLDWYN	13.01.2023	11	EX 92	Baume Silvio
Bielmatt's Acme AMANDINE	ACME	03.10.2023	7	EX 92	Bielmann Monique & Cédric
Bieri's Kingboy SANTAFEE	KINGBOY	03.03.2023	5	EX 92	Bieri Markus
Bieri'S Mr Sam SOLDA	MR SAM	06.12.2023	10	EX 92	Bieri Markus
Arle Golden Dream PERLE	GOLDEN DREAM	13.02.2023	5	EX 92	Bögli Christian
Monty Dempsey JACASSE	DEMPSEY	16.02.2023	8	EX 92	Brodard Pierre
Grande Croix Mascalese PIPA	MASCALESE	13.01.2023	6	EX 92	Bühler Raymond
FELINA	PAJERO	11.01.2023	5	EX 92	Bürkli Ueli
La Biolleyre Spearmint ITALICA	SPEARMINT	10.01.2023	10	EX 92	Cardinaux Benoît
La Biolleyre Attico OKITTA	ATTICO	10.01.2023	4	EX 92	Cardinaux Benoît
CAPUCINE	DEMPSEY	02.11.2023	6	EX 92	Charrière Bruno et Christian
Cilianlaure Adagio OLYMPIA	ADAGIO	10.01.2023	3	EX 92	Charrière Jean-Pierre
Cilianlaure Sid VALISE	SID	05.01.2023	9	EX 92	Charrière Jean-Pierre
Cilianlaure Dempsey LIONNE	DEMPSEY	09.06.2023	7	EX 92	Charrière Jean-Pierre
Cilianlaure Dempsey LIONNE	DEMPSEY	05.01.2023	6	EX 92	Charrière Jean-Pierre

Die besten Einstufungen Les meilleures classifications

Periode // Période 01.01.2023 - 31.12.2023

Die besten Einstufungen Les meilleures classifications

Periode // Période 01.01.2023 - 31.12.2023

N° de lactation / Lakt. Nr. : 3 et plus / und mehr

Vache Kuh	Père Vater	Date Datum	N° lact. Lakt. Nr.	Note globale Gesamtnote	Propriétaire Besitzer
C P P Fitz TABANA	FITZ	06.04.2023	5	EX 92	Charrière Nicolas
Les Adoux Attico ANKARA	ATTICO	08.02.2023	4	EX 92	Charrière Nicolas
Chételat Chief AUDI	CHIEF	12.07.2023	4	EX 92	Chételat Patrick
Clos Dessous Bolide ESPIONNE	BOLIDE	05.06.2023	8	EX 92	Clerc Gabriel & Alexandre
Clos Dessous Bolide ESPIONNE	BOLIDE	06.11.2023	9	EX 92	Clerc Gabriel & Alexandre
Frydom O Kaliber GALLIA	O KALIBER	28.09.2023	6	EX 92	Comex FRYDOM
Delary HF Daniel LILITOP	DANIEL	09.06.2023	3	EX 92	COMEX Savary-Delabays-Seydoux
JANA		01.03.2023	5	EX 92	Duperrut Olivier & Pascal
Beechrow Doorman LIZZY	DOORMAN	08.08.2023	5	EX 92	Eigenmann René
Eigenmannshof Chief ALISSA	CHIEF	08.08.2023	4	EX 92	Eigenmann René
Mountainfarm Glauco LILA	GLAUCO	05.12.2023	6	EX 92	Emmenegger Daniel
Hellender Ladd BREYA P	LADD	18.01.2023	7	EX 92	Ender Andreas & Thomas
Hellender Bad CHENOA	BAD	17.10.2023	3	EX 92	Ender Andreas & Thomas
Fahrm Fever BICHE	FEVER	06.01.2023	7	EX 92	Fahrni Michel
Fahrm Chip DAKOTA	GOLD CHIP	05.10.2023	7	EX 92	Fahrni Michel
Zingre-Thomi Absolute FLORINA	ABSOLUTE	08.05.2023	6	EX 92	Favre & Zumbrunn & Rubin
Grands-Bois Dempsey JUSSEY	DEMPSEY	15.05.2023	6	EX 92	Ferme des Grands-Bois
La Pierraz Dempsey LISA	DEMPSEY	30.08.2023	7	EX 92	Ferme La Pierraz
La Waebera Agent LEGACY	AGENT	05.01.2023	4	EX 92	Ferme La Waebera
Les Chaux Unix TIGRESSE	UNIX	05.01.2023	6	EX 92	Ferme La Waebera
Gloryland-AH Goldwyn LUISA RAE	GOLDWYN	05.01.2023	5	EX 92	Ferme La Waebera & Nohl Holstein
Fleury Mcdougal MILLWORKY	MCDUGAL	04.07.2023	4	EX 92	Fleury Jean-Marie
Flu Farm Lst Atshott MACY IN LOVE	ATSHOTT	03.10.2023	6	EX 92	Flury Reto
Clos Du Praz Chip BOLOGNE	GOLD CHIP	31.03.2023	5	EX 92	Fragnière Jean-Louis
Praz-Berlan Dempsey FRAGILE	DEMPSEY	23.01.2023	5	EX 92	Genoud Pascal
Londaly Incredibull KELLY	INCREDIBULL	25.05.2023	4	EX 92	Gobet & Vallélian
Londaly Devour JINGLE	DEVOUR	06.01.2023	3	EX 92	Gobet & Vallélian
Hauterive Glauco DONNA	GLAUCO	03.04.2023	7	EX 92	Grangeneuve Ferme-Ecole
Gloryland Advent LUANA RAE	ADVENT	04.08.2023	7	EX 92	Hänni Farms
Jaquet Seaver VERSAILLE	SEAVER	07.11.2023	7	EX 92	Jaquet Jérôme
Bourgo Fitz BRINDILLE	FITZ	04.04.2023	5	EX 92	Jaquet Laurent et Jean-Philippe
Bourgo Atwood BABIOLE	ATWOOD	01.02.2023	6	EX 92	Jaquet Laurent et Jean-Philippe
Du Prieuré Sanchez LILI NEIGE	SANCHEZ	12.12.2023	6	EX 92	Jotterand Nicolas
Mac Fever JORISSE	FEVER	27.06.2023	7	EX 92	Marchand Patrick
Mattenhof Defiant SOMALIA	DEFIANT	23.05.2023	3	EX 92	Mattenhof Holstein
HARLEY	JACOBY	04.01.2023	3	EX 92	Mattenhof Holstein
Himeyers Smarakt DANICA	SMARAKT	17.10.2023	5	EX 92	Meyer Eduard & Pascal
Monny Chief CANDIA	CHIEF	04.07.2023	4	EX 92	Monney Christian
Monny Feeling CHELSEA	FEELING	14.02.2023	7	EX 92	Monney Christian
Monny Galactico SANTIANA	GALACTICO	24.11.2023	5	EX 92	Monney Christian
Monny Tripoli SCHOTTLIN	TRIPOLI	14.02.2023	7	EX 92	Monney Christian
Monny Power SHYME	POWER	05.07.2023	4	EX 92	Monney Hervé
Morandale Diamondback BRETZELLE	DIAMONDBACK	26.10.2023	4	EX 92	Morand François
Morandale Chief RADIEUSE	CHIEF	14.06.2023	3	EX 92	Morand François
Plaisance Mincio SUBLIME	MINCIO	05.04.2023	5	EX 92	Moret Olivier

N° de lactation / Lakt. Nr. : 3 et plus / und mehr

Vache Kuh	Père Vater	Date Datum	N° lact. Lakt. Nr.	Note globale Gesamtnote	Propriétaire Besitzer
Rohrberg Jacoby KAMERUN	JACOBY	15.02.2023	4	EX 92	Odermatt Armin
Rohrberg Roy KUBA	ROY	20.11.2023	9	EX 92	Odermatt Armin
C P P Atwood SOPHIA	ATWOOD	09.11.2023	5	EX 92	Papaux Alexandre
C P P Gold Chip WENDY	GOLD CHIP	09.11.2023	5	EX 92	Papaux Alexandre
Praz-Jean Bluestar REPOSE	BLUESTAR	24.05.2023	5	EX 92	Paradis Dominique
La Cure Acme FUCHSIA	ACME	23.01.2023	7	EX 92	Perriard Jean-Claude & Sébastien
Illens Wilson COPACABANA	WILSON	07.11.2023	8	EX 92	Pipoz Florence et Charrière Eric
Illens Wilson COPACABANA	WILSON	12.04.2023	7	EX 92	Pipoz Florence et Charrière Eric
La Sionge Kingboy GIVRINE	KINGBOY	05.10.2023	4	EX 92	Pittet Marc
Rey Applejack ELKA-FLO	APPLEJACK	26.06.2023	6	EX 92	Rey Christian & Jacques
Roth'Envers Commander PEROU	COMMANDER	30.06.2023	5	EX 92	Roth Patrick
Ruegruet High Octane ALLYSON	HIGH OCTANE	20.10.2023	4	EX 92	Rüttimann André & Patrick
Ruegruet Redstream KASSANDRA	REDSTREAM	25.01.2023	4	EX 92	Rüttimann André & Patrick
Kaesser Enforcer FRISKY	ENFORCER	22.02.2023	6	EX 92	Schaffner Roman
Garay Awesome BARBARA	AWESOME	05.01.2023	4	EX 92	Schatt & Rüttimann
Schenk's Lookout UNIC	LOOKOUT	16.03.2023	6	EX 92	Schenk Flavia & Mike
LORINA	DOMINATOR	10.05.2023	11	EX 92	Schuwey Christian
Gastlosen Rustler LUANA	RUSTLER	10.05.2023	9	EX 92	Schuwey Christian
Gastlosen Bad LINLEY	BAD	18.04.2023	3	EX 92	Schuwey Christian & Buchs Olivier
Schuwey Applejack FINETTE	APPLEJACK	01.02.2023	6	EX 92	Schuwey Tobias
Drognebank Bankroll JOLIROSE	BANKROLL	30.08.2023	5	EX 92	Suard Frédéric
Sunibelle Atwood ESTELLE	ATWOOD	26.05.2023	6	EX 92	Sudan Nicolas
Jacobs Let It Snow LINDSEY	LET IT SNOW	28.09.2023	7	EX 92	Wyss Markus
S D Acme LINDA-JENN	ACME	13.12.2023	8	EX 92	Zaugg Gebrüder
Scheuer Hols Contrast NORA-JENN	CONTRAST	13.12.2023	6	EX 92	Zaugg Gebrüder

54

55

la Waebera Devour Loto



Guilldume Moy

PJP NANANA



G. Soldi

Die besten Milchleistungen (kg Milch) Les meilleurs rendements laitiers (kg de lait)

Periode // Période 01.01.2023 - 31.12.2023

N° de lactation / Lakt. Nr. : 1

Nom Name	Père Vater	D. naiss. Geburtsd.	Jours Tage	Lait Milch kg	MG Fett kg	Protéine Eiweiss %	Propriétaire Besitzer	
KENIA	MAYFLOWER	01.19	305	16160	628	3.89	545 3.37	Niederberger-Furrer Mathias
Krieger-Hof Altahotrod HERMINNE	ALTAHOTROD	09.20	305	15646	605	3.87	450 2.88	Krieger Rolf
TAMM	AMMO	10.19	305	15418	485	3.15	467 3.03	Farine Hubert
Gschweichhof Hondo HELSINKI	HONDO	01.21	305	15337	432	2.82	496 3.24	Geisseler Christian
La Vignetta Montross CARIBBEAN	MONTROSS	01.20	305	15036	465	3.09	421 2.80	Sticher Beat
Gyren-Farm Mayflower ILENE	MAYFLOWER	11.19	305	14922	505	3.39	471 3.16	Ernst Martin
Krieger-Hof Altahotrod HAILEE	ALTAHOTROD	08.20	305	14697	489	3.33	443 3.01	Krieger Rolf
Fluh-Holstein Upright KIMBA	UPRIGHT	12.18	305	14626	434	2.97	455 3.11	Schnell Dietmar & Baldwin
TUANA	TOPSY	08.19	305	14612	564	3.86	449 3.07	Furrer Philipp
Fluh-Holstein Upright FIESTAORIGIN	UPRIGHT	11.19	305	14601	562	3.85	470 3.22	Schnell Dietmar & Baldwin
CHANTAL	COMMANDER	01.20	305	14419	516	3.58	426 2.95	Furrer Philipp
FLORA	LAUTRUST	05.20	305	14399	515	3.58	492 3.42	Ledergerber Urban
Marti's Altahotrod DOLORES	ALTAHOTROD	10.19	305	14389	448	3.12	443 3.08	Marti Marco
CANBERRA	COMMANDER	12.19	305	14330	474	3.31	465 3.25	Furrer Philipp
ANGELIKA	DUKE	12.19	305	14327	553	3.86	436 3.05	Muff Stefan
MARISA	REDROCK	07.20	305	14279	449	3.14	452 3.17	Vogel Stefan
084 PPOTAM	HOLO	01.20	305	14265	523	3.67	476 3.34	Brunner & Seeholzer
Fluh-Holstein Macnut RAMA	MACNUT	08.20	305	14262	466	3.27	456 3.20	Schnell Dietmar & Baldwin
MONA	MONTROSS	11.19	305	14255	459	3.22	451 3.17	Hungerbühler Stefan & Basil
JETTI	JEDI	09.19	305	14222	506	3.56	446 3.13	Hungerbühler Stefan & Basil

56

Die besten Milchleistungen (kg Milch) Les meilleurs rendements laitiers (kg de lait)

Periode // Période 01.01.2023 - 31.12.2023

N° de lactation / Lakt. Nr. : 3

Nom Name	Père Vater	D. naiss. Geburtsd.	Jours Tage	Lait Milch kg	MG Fett kg	Protéine Eiweiss %	Propriétaire Besitzer	
Fluh-Holstein County KLEE	COUNTY	06.17	305	19095	566	2.97	567 2.97	Schnell Dietmar & Baldwin
Eigenmannshof Kenosha DONNA	KENOSHA	05.17	305	18577	591	3.18	604 3.25	Eigenmann René
HILLARI	SUNFISH	12.16	305	17798	701	3.94	551 3.09	Niederberger-Furrer Mathias
Rohrberg Ross PERLE	ROSS	08.16	305	17694	599	3.39	529 2.99	Odermatt Armin
Walder's Control PIPER	CONTROL	02.18	305	17527	505	2.88	523 2.98	Vogel Stefan
Emil's Ranch Sultan SABRINA	SULTAN	12.17	305	17427	1041	5.98	589 3.38	Niederberger-Furrer Mathias
Wyss Kerrigan HERZIA	KERRIGAN	09.17	305	17378	447	2.57	554 3.19	Wyss Markus
UNIQUE	SUNLIGHT	03.18	305	17355	623	3.59	616 3.55	Ledergerber Urban
Saetteli Doorsopen ANGELIC	DOORSOPEN	05.17	305	17313	499	2.88	492 2.84	Mosberger Peter
StoWin Avalon ATACAMBA	AVALON	01.16	305	17223	656	3.81	496 2.88	Stocker Anton
Egger's Holst Gold Chip CARINA	GOLD CHIP	07.17	305	17204	609	3.54	491 2.86	Egger Roman
Pelard Control ORAMIR	CONTROL	11.18	305	17160	551	3.21	575 3.35	Yerly Dominique
Krieger-Hof Soundsystem SUNSHIN	SOUNDSYST...	11.18	305	17152	720	4.20	593 3.46	Krieger Rolf
Joly Randall HAVANNE	RANDALL	02.18	305	17143	611	3.57	553 3.23	Oppliger Pierre & Patrick
Chételat Silver NOBLESSE	SILVER	10.18	305	17123	725	4.24	580 3.39	Chételat Patrick
Black + Wyth Mccutchen HALEY	MCCUTCHEN	07.17	305	17081	669	3.92	545 3.19	GG Koster
Aeulihof Sunlight REGULA	SUNLIGHT	04.18	305	17063	617	3.62	540 3.16	Koster Michael
Zollinger Vecker MEIKE	VECKER	01.17	305	17018	609	3.58	571 3.35	Rüssli Alfred
Krieger-Hof Superstar SAMANTHA	SUPERSTAR	11.17	305	17011	817	4.81	511 3.00	Krieger Rolf
Krieger-Hof Amulet AURELIA	AMULET	01.19	305	16986	602	3.55	511 3.01	Krieger Rolf

57

N° de lactation / Lakt. Nr. : 2

Nom Name	Père Vater	D. naiss. Geburtsd.	Jours Tage	Lait Milch kg	MG Fett kg	Protéine Eiweiss %	Propriétaire Besitzer	
Emil's Ranch Mayflower MELISSA	MAYFLOWER	11.18	305	20284	586	2.89	592 2.92	Farine Hubert
CLISLEY	KINGSLEY	11.18	305	18464	645	3.49	556 3.01	Farine Hubert
LOLISLEY	KINGSLEY	12.18	305	18090	652	3.60	575 3.18	Farine Hubert
KASAI	MAYFLOWER	02.19	305	17851	649	3.64	563 3.15	Niederberger-Furrer Mathias
SWANA	SILVER	12.17	305	17701	597	3.37	520 2.94	Furrer Philipp
HANJA	SUNLIGHT	03.19	305	17319	582	3.36	531 3.07	Vogel Stefan
MACHA	CHIEF	03.19	305	17302	569	3.29	558 3.23	Farine Hubert
Emil's Ranch Montross MYRTA	MONTROSS	05.18	305	17289	595	3.44	495 2.86	Ziegler Markus
Les Chaux High Octane JOYCE	HIGH OCTANE	10.18	305	17119	520	3.04	543 3.17	Ledergerber Urban
TANJA	CHIEF	01.19	305	17028	524	3.08	501 2.94	Vogel Stefan
Walder's Control HAVANNA	CONTROL	07.18	305	17020	553	3.25	514 3.02	Vogel Stefan
FIXARIE	ARGO	09.19	305	16967	690	4.07	571 3.37	Farine Hubert
Robü Holstar Chief AYLINE	CHIEF	11.19	305	16958	528	3.11	504 2.97	Oppliger Pierre & Patrick
Fluh-Holstein Tarzan ROMASCHKA	TARZAN	04.19	305	16844	673	4.00	530 3.15	Schnell Dietmar & Baldwin
TEVIRA	ARMY	01.19	305	16667	507	3.04	507 3.04	Farine Hubert
Surplan Dateline POLONAISE	DATLINE	12.19	305	16611	523	3.15	462 2.78	Trachsel Bruno
Herrenhof-HO Unix AMY-LYNN	UNIX	12.17	305	16497	580	3.52	488 2.96	Villiger Reto
Krieger-Hof Sneaker SALIKA	SNEAKER	05.18	305	16454	852	5.18	465 2.83	Krieger Rolf
Peterhans Kingboy KLARINA	KINGBOY	11.18	305	16316	604	3.70	494 3.03	Peterhans Toni
R-Matt Swiss Breton 09 BALTIA	BRETON	06.18	305	16289	568	3.49	526 3.23	Rogger Adrian & Pirmin

N° de lactation / Lakt. Nr. : 4 et plus / und mehr

Nom Name	Père Vater	D. naiss. Geburtsd.	Jours Tage	Lait Milch kg	MG Fett kg	Protéine Eiweiss %	Propriétaire Besitzer	
Maryclerc Kingboy ENORA	KINGBOY	07.15	305	19932	738	3.70	595 2.98	Eigenmann René
Krieger-Hof Oak OASIS	OAK	11.14	305	19692	725	3.68	555 2.82	Krieger Rolf
PASCALINE	SHOTTLE	08.15	305	19444	659	3.39	573 2.95	Farine Hubert
MONTANA	MONTROSS	03.16	305	19325	657	3.40	584 3.02	Heeb Markus
Les Sources Asterix GLORY	ASTERIX	08.16	305	19020	498	2.62	554 2.91	Oppliger Pierre & Patrick
Es Cannes Silver CASSIS	SILVER	08.16	305	18436	728	3.95	625 3.39	Brülhart Pierrick
Bourquin Mincio ECOSSE	MINCIO	01.16	305	18325	709	3.87	573 3.13	Oppliger Pierre & Patrick
DBV La Croix Shout SAGA	SHOUT	08.12	305	18308	694	3.79	549 3.00	Muff Stefan
BERTA	BREWMASTE...	09.16	305	18148	656	3.62	581 3.20	Furrer Philipp
Herrenhof-HO Bradnick ALASKA	BRADNICK	12.15	305	18118	589	3.25	553 3.05	Villiger Reto
Es Cannes County ABEILLE	COUNTY	11.16	305	17672	559	3.16	574 3.25	Brülhart Pierrick
Affolter's O Kalif KANDER	O'KALIF	08.15	305	17648	589	3.33	512 2.90	Ziegler Markus
DAISY	BRADNICK	12.15	305	17442	617	3.54	594 3.40	Eigenmann René
Heeb's Snowrush DAIRY	SNOWRUSH	05.16	305	17239	492	2.85	513 2.98	Heeb Markus
GRETA	GALAXY	11.15	305	17234	623	3.62	570 3.31	Niederberger-Furrer Mathias
Fluh-Holstein Alexander FANTASTIC	ALEXANDER	11.13	305	17175	489	2.85	507 2.95	Schnell Dietmar & Baldwin
Wyss Rabo ALESSIA	RABO	08.17	305	17162	662	3.85	589 3.43	Wyss Markus
Fluh-Holstein Bradnick PERTRIX	BRADNICK	01.16	305	17158	514	3.00	472 2.75	Schnell Dietmar & Baldwin
Krieger-Hof Iota ILEIA	IOTA	11.14	305	17128	730	4.26	550 3.21	Krieger Rolf
R-Matt Swiss Alexo 12 DYNOVA	ALEXO	12.16	305	17127	556	3.24	520 3.04	Rogger Adrian & Pirmin

Durchschnittliche Milchleistung nach Laktation und Zone

Performances laitières moyennes par lactation et par zone

Periode // Période 01.01.2023 - 31.12.2023

Die höchsten Betriebsdurchschnitte

Les meilleures moyennes d'exploitation

Periode // Période 01.01.2023 - 31.12.2023 (Nach kg Milch - min. 5 Abschlüsse // Selon kg de lait - min. 5 clôtures)

Zones Zonen	Nbre Anzahl	Age Alter	Jours Tage	Lait Milch kg	MG Fett kg	Protéine Eiweiss %	Persis. Persis. kg	Persis. Persis. %	PPM	PPF	PPP
Lactation / Laktation 1											
0	9910	2.02	302	8345	337	4.04	277	3.32	94	98	101
1	2691	2.04	301	7538	296	3.93	245	3.25	91	100	101
2	1083	2.04	301	7457	296	3.97	242	3.25	90	104	109
3	227	2.05	299	7250	280	3.86	231	3.19	89	102	104
4	2120	2.03	301	7815	312	3.99	257	3.29	92	92	93
Total + Ø	16031		302	8064	323	4.01	266	3.30	93	98	101
Lactation / Laktation 2											
0	8290	3.04	302	9840	402	4.09	330	3.35	87	101	103
1	2035	3.06	301	8895	355	3.99	292	3.28	85	101	102
2	832	3.06	301	8623	342	3.97	283	3.28	86	102	105
3	185	3.07	301	8190	320	3.91	258	3.15	82	97	98
4	1733	3.04	301	9103	369	4.05	302	3.32	85	93	95
Total + Ø	13075		302	9494	385	4.06	316	3.33	86	100	102
Lactation / Laktation 3											
0	6114	4.05	303	10320	424	4.11	341	3.30	86	100	102
1	1275	4.07	301	9221	370	4.01	299	3.24	84	99	99
2	611	4.08	302	9173	370	4.03	296	3.23	84	102	105
3	126	4.07	300	8707	339	3.89	272	3.12	83	98	97
4	1153	4.06	302	9638	394	4.09	315	3.27	85	93	94
Total + Ø	9279		302	9987	408	4.09	328	3.29	85	99	101
Lactation 4 et ss / Laktation 4 u. ff											
0	9076	6.09	302	10161	415	4.08	330	3.25	85	98	99
1	1929	6.10	302	9365	374	3.99	298	3.18	84	100	100
2	814	6.11	302	9126	358	3.92	290	3.18	83	101	101
3	151	6.11	299	8638	340	3.94	267	3.09	82	96	97
4	1707	6.10	301	9599	387	4.03	308	3.21	84	93	92
Total + Ø	13677		302	9900	402	4.06	320	3.23	85	98	98
Moyenne générale / Gesamtdurchschnitt											
0	33390	4.01	302	9572	390	4.07	316	3.30	88	99	101
1	7930	4.01	301	8601	342	3.98	279	3.24	87	100	101
2	3340	4.02	301	8468	336	3.97	274	3.24	86	102	105
3	689	4.01	300	8073	315	3.90	254	3.15	84	98	99
4	6713	4.01	301	8914	360	4.04	292	3.28	87	93	94
Total + Ø	52062		302	9248	375	4.05	304	3.29	88	99	100

Propriétaire Besitzer	N° SE+Expl. Nr. VZG+Betr.	Nbre Anzahl	Age Alter	Jours Tage	Lait Milch kg	MG Fett kg	Protéine Eiweiss %	Persis. Persis. kg	Persis. Persis. %	PPM	PPF	PPP
Ziegler Markus	652 125	16	5.03	305	14924	531	3.56	457	3.06	95	145	128
Farine Hubert	420 043	50	3.05	302	14331	509	3.55	466	3.25	99	150	135
Oppliger Pierre & Patrick	402 060	52	3.07	303	13787	490	3.55	456	3.31	96	164	152
Ledergerber Urban	651 075	27	3.05	303	13583	481	3.54	466	3.43	102	144	128
Eigenmann René	651 036	36	3.10	304	13438	501	3.73	458	3.41	93	137	129
Niederberger-Furrer Mathias	275 018	39	4.01	300	13394	564	4.21	460	3.43	97	140	149
Schnell Dietmar & Baldwin	306 006	58	3.07	303	13387	477	3.56	437	3.26	95	140	126
Vogel Stefan	602 034	50	3.09	302	13361	464	3.47	440	3.29	100	139	121
Kunz Othmar	351 007	34	4.04	304	13078	531	4.06	425	3.25	93	130	132
Kaufmann Joe	251 003	25	3.11	298	13036	535	4.10	423	3.24	87	134	137
Furrer Philipp	355 003	41	3.05	305	12994	498	3.83	435	3.35	96	135	130
Von Rickenbach Beat	275 032	5	4.07	301	12975	484	3.73	414	3.19	93	140	130
Hungerbühler Stefan & Basil	602 077	70	3.08	304	12872	510	3.96	448	3.48	97	133	133
Muff Stefan	351 225	60	3.07	305	12827	532	4.15	426	3.32	95	132	138
Krieger Rolf	351 201	138	3.06	301	12774	556	4.35	415	3.25	93	136	148
Wick Markus	651 131	38	4.04	302	12725	499	3.92	447	3.51	92	130	127
Bütler Daniel	151 005	30	3.06	305	12671	507	4.00	417	3.29	94	134	134
Peterhans Toni	107 020	30	3.06	303	12649	517	4.09	419	3.31	94	132	136
Stocker Anton	355 044	37	3.00	305	12596	495	3.93	416	3.30	95	131	130
Rogger Adrian & Pirmin	951 008	90	3.11	302	12592	511	4.06	434	3.45	91	132	132
Büsser Lorena & Remo	602 088	38	4.05	299	12555	492	3.92	437	3.48	91	130	126
Villiger Reto	102 074	17	3.06	305	12519	490	3.91	424	3.39	98	131	129
Sonderegger Jakob	651 088	7	5.03	305	12487	436	3.49	396	3.17	88	134	117
Marti Marco	404 132	30	3.09	298	12281	446	3.63	408	3.32	94	131	118
Brunner & Seeholzer	352 155	84	4.03	304	12257	493	4.02	410	3.35	90	124	124
Grüter Pius	355 048	31	4.06	301	12248	482	3.94	422	3.45	87	123	121
Koster Michael	603 121	59	4.04	303	12224	474	3.88	395	3.23	93	123	118
Pünter Urs	652 098	49	4.10	302	12200	452	3.70	403	3.30	87	121	112
Bamert-Fleischmann Josef	964 005	38	3.09	305	12190	486	3.99	404	3.31	88	125	124
Nüesch Peter & Mathias	651 171	84	4.06	303	12165	473	3.89	386	3.17	91	122	119
Keller Guido	452 066	14	4.07	301	12145	456	3.75	391	3.22	93	124	115
Gubelmann Josef	652 129	5	3.09	304	12133	443	3.65	382	3.15	89	120	111
Baume Silvio	408 034	27	4.08	300	12124	464	3.83	378	3.12	90	144	143
Senn Gill	556 015	31	4.05	303	12115	447	3.69	394	3.25	91	122	113
GG Koster	602 055	130	4.05	303	12109	487	4.02	400	3.30	94	123	125
Rossacher-Wolf Ueli & Katja	603 117	31	3.09	301	12102	487	4.02	396	3.27	93	130	130
Schenk Cyrill	409 091	11	3.07	305	12049	495	4.11	410	3.40	90	137	144
Mosberger Peter	651 100	44	4.06	300	12040	447	3.71	403	3.35	87	124	114
Kaufmann Armin und Werner	351 071	45	4.06	303	12038	487	4.05	417	3.46	94	121	122
Knüsel Thomas	251 027	31	3.09	299	12035	497	4.13	414	3.44	89	128	131
Horni Urs	651 138	55	3.06	298	12011	470	3.91	410	3.41	98	131	128
Iten Lukas	251 013	10	3.10	305	11999	480	4.00	393	3.28	94	133	136
Thomann Silvia & Gaudenz	651 139	30	4.00	301	11983	498	4.16	371	3.10	90	123	127
Haab Dominic	452 069	13	3.01	305	11903	491	4.13	414	3.48	90	124	127

Die höchsten Betriebsdurchschnitte Les meilleures moyennes d'exploitation

Periode // Période 01.01.2023 - 31.12.2023 (Nach kg Milch - min. 5 Abschlüsse // Selon kg de lait - min. 5 clôtures)

Propriétaire Besitzer	N° SE+Expl. Nr. VZG+Betr.	Nbre Anzahl	Age Alter	Jours Tage	Lait Milch kg	MG Fett kg	Protéine Eiweiss kg	Persis. Persis. %	PPF	PPP			
Grolimund Pierre	401 114	51	3.11	299	11896	448	3.77	386	3.24	93	127	119	126
Spych Holstein	107 027	80	4.01	302	11885	481	4.05	394	3.32	90	121	123	123
Barmettler Peter	260 006	25	3.06	303	11879	470	3.96	381	3.21	94	123	121	120
Heeb Markus	601 012	68	3.00	300	11866	403	3.40	410	3.46	97	130	111	137
Brülhart Pierrick	17 001	60	2.11	293	11831	465	3.93	406	3.43	93	135	133	141
Rüssli Alfred	453 040	187	3.11	304	11819	490	4.15	401	3.39	95	121	126	125
Abächerli Franz	251 031	8	3.08	300	11795	379	3.21	388	3.29	93	136	112	140
Schenkel Milan	104 063	19	4.02	303	11765	459	3.90	376	3.20	92	121	119	119
BG Blum & Wey	354 038	58	3.10	305	11730	508	4.33	387	3.30	91	122	132	122
Chételat Patrick	401 105	58	3.10	302	11718	474	4.05	394	3.36	94	121	122	124
Bühler Louis	275 005	28	4.01	300	11714	447	3.82	390	3.33	94	123	117	125
Baltensperger Christian	957 027	31	4.01	305	11699	471	4.03	376	3.21	92	118	119	116
Kuhn Florian	956 006	56	4.02	304	11673	473	4.05	395	3.38	94	116	119	121
Hunziker Daniel	351 214	47	3.07	303	11653	432	3.71	384	3.30	98	122	113	122
Villiger Lukas & Mathilde	102 056	54	3.10	302	11645	461	3.96	390	3.35	92	122	121	125
Stefani Christoph	106 007	11	4.06	302	11644	484	4.16	373	3.20	92	119	124	117
Trachsel Bruno	40 008	78	3.04	296	11609	445	3.83	374	3.22	93	127	122	125
Senn Markus	652 162	6	4.01	296	11602	396	3.41	391	3.37	82	120	102	123
Höhn-Isenschmid A. & A.	452 053	20	4.06	304	11593	490	4.23	385	3.32	89	118	124	120
Gapdale AG	275 028	70	3.04	304	11583	442	3.82	387	3.34	93	123	118	125
Zollinger Erwin und Marco	452 051	53	3.08	301	11579	469	4.05	390	3.37	95	124	126	128
Wirth Dominik	651 028	40	4.05	305	11563	445	3.85	365	3.16	84	116	112	112
Füri Brigitte & Uebersax Adrian	411 046	64	4.08	303	11539	435	3.77	365	3.16	89	116	110	112
Gloggnier Andreas	352 044	26	3.01	304	11523	438	3.80	373	3.24	96	123	117	121
Wyss Markus	411 056	47	2.11	299	11507	440	3.82	395	3.43	96	129	125	135
Berli Reto	601 136	18	3.07	302	11497	420	3.65	374	3.25	96	121	111	120
Bühlmann Andreas	351 222	103	2.08	303	11494	484	4.21	396	3.45	93	126	134	132
Meyer Eduard & Pascal	104 034	75	4.02	304	11480	496	4.32	389	3.39	91	114	123	118
Kaufmann Andreas	102 049	33	4.06	302	11470	474	4.13	375	3.27	89	113	116	113
Schmid Andreas	603 076	63	4.05	305	11447	416	3.63	373	3.26	90	115	106	115
Flury Reto	153 007	49	3.03	305	11436	448	3.92	393	3.44	95	122	120	127
Ernst Martin	104 060	24	3.01	304	11406	461	4.04	391	3.43	98	122	124	128
Ineichen Markus	951 075	17	3.10	298	11391	423	3.71	381	3.34	89	119	111	123
Tanner Andreas	601 088	53	3.06	302	11389	447	3.92	390	3.42	91	118	117	123
Bögli Christian	404 140	23	3.07	302	11378	467	4.10	376	3.30	91	121	125	122
Geisseler Christian	351 183	64	3.04	301	11362	424	3.73	380	3.34	98	123	115	125
Frei Darius und Christa	106 024	29	4.05	302	11335	449	3.96	381	3.36	88	117	117	121
Felder Christian	355 071	33	3.06	305	11327	491	4.33	382	3.37	89	117	126	119
Von Büren Bruno & Franz	961 024	30	3.11	305	11324	437	3.86	376	3.32	89	116	113	118
Zesiger Simon	404 134	48	4.00	299	11320	449	3.97	374	3.30	92	118	116	119
Roth Armin	352 119	60	3.11	301	11313	466	4.12	391	3.46	92	117	120	123
Rentsch Urs	959 022	31	4.05	290	11306	459	4.06	375	3.32	90	138	144	144
Muff Stefan	951 009	53	3.09	301	11293	479	4.24	388	3.44	93	119	126	125
Marchand Patrick	420 021	51	4.01	299	11291	441	3.91	368	3.26	88	118	115	117

Die Kühe mit der höchsten Lebensleistung Les vaches au rendement de vie le plus élevé

Periode // Période 01.01.2023 - 31.12.2023

Nom Name	Père Vater	D. naiss. Geburtsd.	Lait Milch kg	MG Fett kg	Protéine Eiweiss kg	Lait/Jour de vie Milch/Lebenstag Jours	Propriétaire Besitzer	
Wirth'S Joyboy GRANADA	JOYBOY	10.06	191824	6820	3.56	6009	31.8	Wirth Dominik
Wyss Blaide HERTA	BLAIDE	02.09	179178	6272	3.50	5607	35.5	Wyss Markus
SENECA	RINO	10.08	176657	6394	3.62	5275	32.2	Ziegler Markus
GLORIA	GLEN	01.10	153365	5449	3.55	4909	31.3	Grüter Pius
ENRICA	O MAN	03.09	153104	5702	3.72	4541	29.1	Pfister Roland
Frero Laudan KELLY	LAUDAN	10.08	153048	5849	3.82	4739	27.8	Roth Fredy
CAMARELL	BURT	03.07	151858	5621	3.70	5265	26.0	Dahinden Roger
Edrostar Danone FLEUR	DANONE	05.05	148008	5435	3.67	4863	22.7	Julmy Loïc
Castel Baxter OPERA	BAXTER	10.08	147269	5419	3.68	4341	27.5	Roth-Meyer Jürg
FLORA	FANEUR	03.05	146870	5060	3.45	4486	22.2	Kaufmann Andreas
Spitzachen Joah ZITA	JOAH	03.06	142550	5996	4.21	4323	23.1	Fankhauser Ueli
Saxa-Top Questo ARIANE	QUESTO	11.08	141692	5877	4.15	4391	26.3	Strafanstalt Saxerriet Gutsver...
Meier'S Glen MEGAN	GLEN	12.09	140585	5377	3.82	5084	28.1	Meier Heinz
DBV La Croix Shout SAGA	SHOUT	08.12	140560	5282	3.76	4329	35.7	Muff Stefan
Baugosse Goldwyn MANDARINE	GOLDWYN	12.08	138239	5720	4.14	4416	25.6	Baum Silvio
Terra Plana Baxter CORTINA	BAXTER	12.07	137775	4815	3.49	4093	24.3	Barmettler Peter
Saeteli Buckeye AIKA	BUCKEYE	05.09	136165	5836	4.29	4185	25.8	Sätteli Dominik
Sunshine Ramos LEONA	RAMOS	04.08	134066	4711	3.51	4610	24.1	Schmid Andreas
VICKY	POMPIDOU	07.08	133694	5003	3.74	4048	23.8	Benninger Patrick
NERA	RACER	11.09	132655	4858	3.66	3934	26.5	Rüfenacht Daniel
Aeulihof Bigniter DOMENICA	BIGNITER	09.09	132448	5129	3.87	4018	26.4	Koster Michael
Krieger-Hof Oak OASIS	OAK	11.14	130938	4771	3.64	3889	41.0	Krieger Rolf
Le Meleze Zeling ALIZEE	ZELING	12.10	130730	4913	3.76	4347	28.1	Sager Adrian
Saxa-Top Zico DESIREE	ZICO	03.11	128816	4533	3.52	3957	29.1	Strafanstalt Saxerriet Gutsver...
86 IBIS	ITTER	03.12	128048	4704	3.67	4031	31.0	Rogger Adrian & Pirmin
Anwil'S Goldwyn OASIS	GOLDWYN	09.08	128032	5132	4.01	4130	24.1	Schaffner Roman
DEBORA		03.07	127180	5145	4.05	3787	21.1	Gassmann Fabian
EVI	DIONYS	11.05	126366	5632	4.46	4364	19.9	Buob Josef
EDEL	WHISTLER	09.11	125940	4869	3.87	4143	28.8	GG Koster
Le Chêne Ross ELVIRA	ROSS	12.09	125792	4402	3.50	3745	25.3	Koster Michael
TERRINE	SAVARD	08.09	125273	4687	3.74	3899	24.3	Wick Markus
HANUTA	INCAS	07.10	124959	4699	3.76	4037	26.5	Baumann Hansueli
Wasserhof Blitz MARIESA	BLITZ	09.08	124278	4893	3.94	4091	23.3	Wasserhof THG Gals
ORIANA	FINAL CUT	05.09	124271	4959	3.99	4041	24.6	Rutsch Adrian
Ru Ro We Lauthority BANGY	LAUTHORITY	09.11	123735	4975	4.02	3893	28.7	Grob - Schmid
Breitenacker Estoral TONGA	ESTORAL	10.10	123650	4740	3.83	3746	26.7	Beerli Adrian
ZUNA	BLITZ	10.08	123560	5756	4.66	4395	23.3	Luthiger Manuel
Kaufmann Hamilton DONNA	HAMILTON	09.10	123411	4595	3.72	4041	26.1	Mettler Alois & Gabriela
PARLA	SHOTTLE	05.10	123048	4951	4.02	3472	25.6	Kalberer Martin
Bevers Samuело HARDENNE	SAMUELO	07.08	122777	4744	3.86	3799	23.3	Ruffner Linard & Angi
Cooper'S Cracker SHEILA	CRACKER	09.05	122118	4818	3.95	3924	18.5	Hunkeler Jürgen
Salzmanns Salto HEIKE	SALTO	06.07	121502	4627	3.81	3759	20.8	Salzmann Andreas & Stefan
Chatelet Shottle KOLA	SHOTTLE	02.08	121359	4889	4.03	3841	21.4	Pythoud Jean-Pierre
Heinzer Gen. Velvet VICTORIA	VELVET	08.10	121142	4873	4.02	3934	26.1	Heinzer Peter

Die Kühe mit der höchsten Lebensleistung Les vaches au rendement de vie le plus élevé

Periode // Période 01.01.2023 - 31.12.2023

Nom Name	Père Vater	D. naiss. Geburtsd.	Lait Milch kg	MG Fett kg %	Protéine Eiweiss kg %	Lait/jour de vie Milch/Lebenstag Jours kg	Propriétaire Besitzer
Hofer'S Mr Sam FRANZISKA	MR SAM	11.09	121027	4842 4.00	4053 3.35	4747 25.5	Hofer Beat
Helfer Happy MAJA	HAPPY	05.09	120974	3649 3.02	3447 2.85	5053 23.9	Helfer Monika
M.SOURIRE	JUNESTARF...	05.07	120875	4127 3.41	3410 2.82	5779 20.9	Michel Hubert
Marilot Ashlar SIZILIA	ASHLAR	03.11	120873	4564 3.78	3597 2.98	4641 26.0	Lottaz Rinaldo
Kaeser Lureck BARBIE	LURECK	12.11	120825	5882 4.87	4544 3.76	4241 28.5	Meyer Eduard & Pascal
Les Crossets Bolton REVANCHE...	BOLTON	08.12	120585	4656 3.86	4020 3.33	4007 30.1	Piccand Laurent & Frédéric
Santelhof Vasco SIRA	VASCO	12.11	120478	4810 3.99	3916 3.25	4011 30.0	Bütler Daniel
Schelberts Merchant ROMINA	MERCHANT	01.13	119981	3475 2.90	3160 2.63	3883 30.9	Schelbert Béatrice & Josef
Pasquier R JB Legacy HOTAW...	LEGACY	12.07	119699	4013 3.35	3356 2.80	5797 20.6	Pasquier Roland et Jean-Bapt...
Noble Iota INDIANA	IOTA	04.13	119340	4692 3.93	3878 3.25	3758 31.8	Muff Stefan
Levant Scooby-Duu DOLLY	SCOOBY-DUU	10.09	119091	4080 3.43	3620 3.04	5173 23.0	Genoud Alexandre
River Valley Ross ELKE	ROSS	06.09	119047	3996 3.36	3752 3.15	5046 23.6	Frei Maik
JANETTE	JORDAN	01.12	118690	3645 3.07	3793 3.20	4327 27.4	Brunner Thomas
Lüthis Sanchez SVENYA	SANCHEZ	08.11	118496	4004 3.38	3477 2.93	4369 27.1	Lüthi Hans
JUSTINE	CARISMA	01.09	118126	4728 4.00	3537 2.99	5250 22.5	Looser Stefan
25 DORATHEA		12.09	117451	4758 4.05	3973 3.38	4811 24.4	Beck Carl
BARBARA	SCOTTY	05.06	117227	4398 3.75	3787 3.23	6081 19.3	Obrist Edgar
Chantemerle Shottle EUPHORIA	SHOTTLE	11.08	116946	4281 3.66	3758 3.21	5312 22.0	Pittet Christophe
VERA	MARQUIS	06.08	116576	4060 3.48	3579 3.07	5361 21.7	Muff Stefan
GERDA	GERARD	10.11	116456	4015 3.45	3549 3.05	4281 27.2	Trottmann Urs
Schrybers Man O Man TOSCA ...	MAN O MAN	12.11	116456	5083 4.36	3970 3.41	4172 27.9	Hurni-Kammermann Hans
Hinterschoren Onyx SAMIRA	ONYX	03.12	116255	4200 3.61	3609 3.10	4070 28.6	THG Hinterschoren
Santelhof Vasco TAMARA	VASCO	01.13	116000	4265 3.68	3694 3.18	3868 30.0	Bütler Daniel
CLARMINA	MISTEL	10.12	115818	4102 3.54	3776 3.26	3835 30.2	Farine Hubert
Reckenberg Sheriff DEANDRA	SHERIFF	05.13	115691	3855 3.33	3467 3.00	3776 30.6	Beerli Reto
BETINA	GLEN	01.10	115454	5352 4.64	4041 3.50	5065 22.8	Niederberger-Furrer Mathias
FOUGUEUSE	MADMAX	08.09	115262	4096 3.55	3380 2.93	4922 23.4	Frossard Jean-Paul et Thibaut
Schlössli Iota TINKA	IOTA	08.13	114926	5171 4.50	3822 3.33	3727 30.8	Bühlmann Andreas
Künzle'S Ross HAVEN	ROSS	07.09	114626	4307 3.76	3754 3.27	5041 22.7	Künzle Stefan
Innofarm O Man OLYMPIA	O MAN	09.09	114423	5017 4.38	4136 3.61	4951 23.1	Muri Werner
La Vize Goldwyn LOUTRE	GOLDWYN	01.10	114256	4933 4.32	4109 3.60	5081 22.5	Pache & Krebs
ULTIMATIVA	BAROQUE	09.10	114018	4866 4.27	3757 3.30	4755 24.0	Gut Roland
ANUSCHKA	DOMINATOR	09.08	113998	4975 4.36	3696 3.24	5420 21.0	Kunz Jürg
FIONA	PLANET	07.09	113978	4081 3.58	3546 3.11	5028 22.7	Kaufmann Xaver
Mollanges Windbrook AVALANC...	WINDBROOK	07.12	113315	3944 3.48	3398 3.00	4046 28.0	Henchoz P. & Collet Y.
IVOIRE	LEONARD	04.11	113288	4366 3.85	3790 3.35	4534 25.0	Frei Darius und Christa
Gauglera Stormatic JENLYNE	STORMATIC	11.08	112902	3606 3.19	3226 2.86	5371 21.0	Gremaud Benoit et Michel
Herrenhof-HO Explode ABBY	EXPLODE	07.13	112776	5422 4.81	4267 3.78	3654 30.9	Villiger Reto
Stwi Ribera MIDA	RIBERA	12.06	112587	4122 3.66	3351 2.98	6076 18.5	Streit Hanspeter
Winterau Niveau ZASNA	NIVEAU	09.09	112572	3640 3.23	3641 3.23	5101 22.1	Graf Alois
V.D.Onderegg Man O Man NAG...	MAN O MAN	08.11	112521	4446 3.95	3670 3.26	4386 25.7	Muntwyler Stefan
Duckett Goldwyn TOBY	GOLDWYN	09.10	112381	5143 4.58	4165 3.71	4814 23.3	Ender Andreas & Thomas
Gislars Shottle SEQUOIA	SHOTTLE	09.13	112338	3472 3.09	3512 3.13	3723 30.2	Gisler Thomas & Simona
Lilienhof Blaide BEVERLY	BLAIDE	05.09	112295	4066 3.62	3414 3.04	4917 22.8	Heeb Daniel

62

Die Kühe mit der höchsten Lebensleistung Les vaches au rendement de vie le plus élevé

Periode // Période 01.01.2023 - 31.12.2023

Nom Name	Père Vater	D. naiss. Geburtsd.	Lait Milch kg	MG Fett kg %	Protéine Eiweiss kg %	Lait/jour de vie Milch/Lebenstag Jours kg	Propriétaire Besitzer
Aeulihof Leonard OLIVIA	LEONARD	04.12	112251	3958 3.53	3166 2.82	4135 27.1	Koster Michael
FILEUSE	DOMINATOR	10.09	112197	4646 4.14	3774 3.36	5022 22.3	Piccand Laurent & Frédéric
Bourquin Performance URGENTA	PERFORMAN...	07.10	111729	4005 3.58	3423 3.06	4795 23.3	Bourquin Laurence & Jean-CI...
CORINA	LANCE	07.09	111703	4493 4.02	3412 3.05	5153 21.7	Betriebsgemeinschaft Neuens...
Santelhof Vasco TAMMY	VASCO	10.12	111672	4203 3.76	3536 3.17	3917 28.5	Bütler Daniel
HUHE	BOGART	03.12	111375	4300 3.86	3751 3.37	4171 26.7	Brunner David
MERETT	APOLLO	08.09	111281	4118 3.70	3197 2.87	5102 21.8	Jörg Peter
ROULETTE	DENIER	01.06	111241	5109 4.59	3765 3.38	6283 17.7	Frank-Folini André
BETTI	ELTY	11.10	111110	3985 3.59	3198 2.88	4428 25.1	Fricker Bruno
DARLING	ROSS	11.10	111009	4117 3.71	3538 3.19	4635 24.0	Hürlimann Klemens
BALLADONIA	BOGART	12.11	110920	4616 4.16	3420 3.08	4133 26.8	Jucker Philipp
Gastlosen Jamflow LYA	JAMFLOW	12.08	110847	4735 4.27	3901 3.52	5454 20.3	Schuwey Christian
CAROLINE		11.09	110816	4561 4.12	3599 3.25	5044 22.0	Straub Bruno
REGULA	JORRYN	02.08	110682	4986 4.50	4026 3.64	5728 19.3	Ackermann Erich
DEMI	DOMINATOR	03.09	110581	5079 4.59	3859 3.49	5151 21.5	Herzog Jörg
Ammann's Palermo JOANA	PALERMO	11.11	110470	3744 3.39	3385 3.06	4045 27.3	Ammann Karl jun.
JAMAICA	SHOUT	05.12	110205	3880 3.52	3625 3.29	4149 26.6	Märki Sandro
FALINE	BRAWLER	09.13	109881	4210 3.83	3555 3.24	3607 30.5	Ledergerber Urban
Moonlight Altivo BACARDI	ALTIVO	08.09	109878	4148 3.78	4090 3.72	5171 21.2	Gut Alfred
BASIA	BEACON	09.12	109740	3919 3.57	3165 2.88	4129 26.6	Elmiger Benno
CINDY	JOYBOY	08.10	109737	3682 3.36	3195 2.91	4772 23.0	Riesen Andreas
Sunibelle Gillespy JUTEUSE	GILLESPIY	03.13	109692	3660 3.34	3390 3.09	3892 28.2	Sudan Nicolas
THAITI	OREST	06.09	109592	4040 3.69	3408 3.11	5088 21.5	Moser Roger
Waldblueme Dominator ROSALI...	DOMINATOR	04.09	109479	4434 4.05	3702 3.38	5180 21.1	Aregger Philippe
GERALDINE	BRUNELLO	05.09	109332	4935 4.51	3688 3.37	4987 21.9	Aebisegger Daniel
GAZELLE	GOLDORM	03.11	109306	4628 4.23	3573 3.27	4529 24.1	Broder-Grünenfelder
Blum-Holstein Roy RIQUITTA	ROY	01.11	109189	4433 4.06	3542 3.24	4657 23.4	BG Blum & Wey
Lilienhof Wegas HIGINS	WEGAS	06.12	109162	4393 4.02	3386 3.10	3937 27.7	Heeb Daniel
URAYA	SAVARD	06.10	109052	4273 3.92	3521 3.23	4713 23.1	Balmer Meinrad
RALEUSE	JORDAN	01.12	109002	3247 2.98	3189 2.93	4207 25.9	Kreis Jörg
Kaufmann Shottle LIVIA	SHOTTLE	03.11	108949	3925 3.60	3424 3.14	4478 24.3	Kaufmann Martin
Black + Wyth Big Time ALDINA	BIG TIME	10.12	108859	4611 4.24	3862 3.55	4016 27.1	GG Koster
Luka Saphir GIOSEFINA	SAPHIR	02.09	108857	5071 4.66	3999 3.67	5039 21.6	Lüdi Christoph
Wyss Jordan HARLEY	JORDAN	02.12	108815	3764 3.46	3126 2.87	4097 26.6	Baumann René
Le Mesnil D'O Lheros VICTORI...	LHEROS	11.04	108777	4463 4.10	3456 3.18	5689 19.1	Rey Christian & Jacques
GRACE	RACER	08.10	108691	4141 3.81	3441 3.17	4721 23.0	Huggel Urs
Baerswil Dominator HEIDI	DOMINATOR	07.10	108667	4406 4.05	3683 3.39	4776 22.8	Baer Peter
Clos Dessous Bolide ESPIONNE	BOLIDE	02.11	108664	4535 4.17	3690 3.40	4627 23.5	Clerc Gabriel & Alexandre
Schlössli Shottle ESPERANZA	SHOTTLE	08.11	108597	4318 3.98	3617 3.33	4258 25.5	Kunz Othmar
YVONNE	MARINE	09.10	108462	4528 4.17	3598 3.32	4669 23.2	Frei Darius und Christa
Kaufmann Ashlar INDIANA	ASHLAR	06.11	108384	4419 4.08	3492 3.22	4478 24.2	Kaufmann Martin
Hostatt Rush RUANDA	RUSH	08.12	108281	4056 3.75	3106 2.87	3985 27.2	Barnettler Peter
Daehler Sunyboy TOSCA	SUNYBOY	05.12	108230	3755 3.47	3712 3.43	4143 26.1	Dähler Michael
Stegackers Prince COCA	PRINCE	11.10	108189	4281 3.96	3646 3.37	4600 23.5	Dickenmann Florian

63

Die Kühe mit der höchsten Lebensleistung Les vaches au rendement de vie le plus élevé

Periode // Période 01.01.2023 - 31.12.2023

Nom Name	Père Vater	D. naiss. Geburtsd.	Lait Milch	MG Fett	Protéine Eiweiss	Lait/jour de vie Milch/Lebenstag	Propriétaire Besitzer
			kg	kg %	kg %	Jours kg	
Lim-Val Embaro ANABELLE	EMBARO	12.10	107996	4650 4.31	3620 3.35	4517 23.9	Kunz Jürg
Frico-Jack Livingston ATENA	LIVINGSTON	02.10	107892	4162 3.86	3399 3.15	4830 22.3	Comex en Agnière
TEVISA	FEVER	12.14	107870	3694 3.42	3227 2.99	3086 35.0	Farine Hubert
Kemmatten Shottle SKYGATE	SHOTTLE	02.10	107776	4360 4.05	3219 2.99	4747 22.7	Geisseler Christian
Hanimanns Alexander GRANADA	ALEXANDER	03.11	107472	4206 3.91	3453 3.21	4412 24.4	Hanimann Simon
CHICHA		02.10	107457	3692 3.44	2888 2.69	5006 21.5	Ferme La Lorraine Menoud & ...
Innofarm Blizzard BURMA	BLIZZARD	01.09	107356	4409 4.11	3349 3.12	5082 21.1	Muri Werner
Flury's Acme ABIGAIL	ACME	10.12	107352	4379 4.08	3603 3.36	3914 27.4	Rossacher-Wolf Ueli & Katja
LISA	MAXIM	02.13	107253	3891 3.63	3587 3.34	3928 27.3	Global View Genetics
Brenders Bruno BRENDA	BRUNO	07.08	107232	5125 4.78	3473 3.24	5367 20.0	Britschgi Josef
La Cure Nano FARCEUSE	NANO	12.10	107197	3908 3.65	3278 3.06	4460 24.0	Perriard Jean-Claude & Séba...
PALOMA	MINISTER	04.11	107132	4378 4.09	3690 3.44	4451 24.1	Bürkli Ueli
Kollsuiss Glen GLENORA	GLEN	08.08	106790	5781 5.41	3704 3.47	5541 19.3	Koller Thomas & Vanessa
Pregiro Shottle MOUCHETTE	SHOTTLE	09.08	106774	4108 3.85	3504 3.28	5343 20.0	Girard Daniel
Moonlight Rustler PRETTY GIRL	RUSTLER	12.09	106761	4542 4.25	3660 3.43	4902 21.8	GG Gut
Les Crosets Sanchez OZONE	SANCHEZ	12.10	106725	3643 3.41	3439 3.22	4396 24.3	Piccand Laurent & Frédéric
Hofer'S Million MABEA	MILLION	03.12	106656	3930 3.68	3444 3.23	4215 25.3	Nüesch Paul & Peter
Sunshine Garrett LINA	GARRETT	12.13	106640	3993 3.74	3334 3.13	3590 29.7	Schmid Andreas
Schüpbachs Ulysse TEQUILA	ULYSSE	01.12	106618	4292 4.03	3387 3.18	4255 25.1	Durrer Peter
vomLindenhof Incas MILVA	INCAS	09.09	106534	4165 3.91	3106 2.92	5052 21.1	Ruffner Linard & Angi
Lochette Savard BIGUINE	SAVARD	01.11	106497	3722 3.49	3343 3.14	4689 22.7	Wiederkehr Simon
PFUDI	MANIAC	10.08	106155	4516 4.25	3580 3.37	5349 19.8	Egloff Walter
La Valeyre Gillespy ONDE DE C...	GILLESPIE	05.13	106081	3643 3.43	3290 3.10	3871 27.4	Senn Gill
AMERICA	BOATENG	06.13	106061	3844 3.62	3210 3.03	3710 28.6	Ackermann Erich
Senn'S Itter AMELIA	ITTER	07.10	106037	4345 4.10	3397 3.20	4680 22.7	Senn Martin
BLANCA	MANNY	09.11	106011	4716 4.45	3713 3.50	4426 24.0	Opprecht Roland
ROMY		05.14	105963	3845 3.63	3352 3.16	3463 30.6	Koster Michael
GALA	GOWY	04.09	105938	5227 4.93	3646 3.44	5224 20.3	Wicki Stefan
SOPHIE		09.08	105791	3825 3.62	3344 3.16	5455 19.4	Prélaz Gilles
BRENDA	MICKEY	10.11	105715	3991 3.78	3366 3.18	4374 24.2	Winzeler-Jezler Werner
Waldblueme Dominator LINDA ...	DOMINATOR	11.08	105681	4179 3.95	3384 3.20	5446 19.4	Aregger Philippe
Monny Lord JACQUELINE	LORD	12.10	105629	4412 4.18	3640 3.45	4660 22.7	Monney Christian
Egger's Holst Ralstorm GOLDI	RALSTORM	01.11	105553	4161 3.94	3242 3.07	4407 24.0	Egger Roman
CYRA	COLIN	09.12	105521	4097 3.88	3266 3.10	4103 25.7	Elmiger Benno
Ruegruet Brawler CORTINA	BRAWLER	07.13	105467	4359 4.13	3474 3.29	3820 27.6	Rüttimann André & Patrick
SARINA	COLIN	10.12	105423	3930 3.73	3369 3.20	3923 26.9	Brunner Stefan
S.H.E. Garrison ZYRIA	GARRISON	05.09	105361	5017 4.76	3471 3.29	4904 21.5	Spielhofer Fred
Himeyers Wyman MARAIKA	WYMAN	10.13	105350	4145 3.93	3620 3.44	3562 29.6	Meyer Eduard & Pascal
JANA	MONTOYA	11.10	105314	3536 3.36	3182 3.02	4444 23.7	Schönholzer Ueli
CILL		10.10	105257	4676 4.44	3549 3.37	4789 22.0	Britschgi Fredy
LUNA	FIGARO	09.08	105252	4039 3.84	3253 3.09	5467 19.3	Britschgi Josef
HEDWIG	JAMFLOW	12.08	104976	4550 4.33	3478 3.31	5139 20.4	Wicki Stefan
Mattenhof Final Cut FELICITAS	FINAL CUT	10.09	104976	4785 4.56	3388 3.23	5073 20.7	Frey David
RAMIERA	ROSS	09.09	104869	3994 3.81	3342 3.19	5029 20.9	Dommen Othmar

Die Kühe mit der höchsten Lebensleistung Les vaches au rendement de vie le plus élevé

Periode // Période 01.01.2023 - 31.12.2023

Nom Name	Père Vater	D. naiss. Geburtsd.	Lait Milch	MG Fett	Protéine Eiweiss	Lait/jour de vie Milch/Lebenstag	Propriétaire Besitzer
			kg	kg %	kg %	Jours kg	
CAROL	MICOS	03.07	104829	3942 3.76	3138 2.99	6111 17.2	Krähenbühl Urs
GIRL	ALIMAX	06.11	104776	4259 4.06	3409 3.25	4428 23.7	Rouiller Marie-Laure et Philippe
Eichacherhof Glauco SILVANA	GLAUCO	09.12	104618	4104 3.92	3514 3.36	4026 26.0	Rüssli Alfred
Anet Badel ALINA	BADEL	12.09	104530	4079 3.90	3562 3.41	4798 21.8	Lemmenmeier Hanspeter
Kolly-Jl Seaver LISABEL	SEAVAR	01.12	104232	3727 3.58	3138 3.01	4153 25.1	Ferme Kolly-JL
NORA	NORMAN	02.08	104030	3387 3.26	3086 2.97	5638 18.5	Obermatt-Grod
BINA		08.08	103957	4348 4.18	3245 3.12	5474 19.0	Muri Werner
LARISSA	HAMILTON	10.10	103862	4167 4.01	3386 3.26	4489 23.1	Zutter Manfred
KAJA	LEGEND	05.11	103791	4417 4.26	3478 3.35	4269 24.3	Rütschi Heinz
Meiender Ross RENONCULE	ROSS	02.10	103754	3908 3.77	3400 3.28	4926 21.1	Ender Manuel
Hanimanns Goldwyn QUANTA	GOLDWYN	10.11	103670	4591 4.43	3571 3.44	4408 23.5	Hanimann Simon
Rhein-Valley Brawler WILDE FL...	BRAWLER	03.14	103656	3473 3.35	3387 3.27	3491 29.7	Horni Urs
Wasserhof Pitbull IVANA	PITBULL	07.11	103592	4194 4.05	3300 3.19	4409 23.5	Wasserhof THG Gals
DENIS	DENZEL	04.12	103463	3879 3.75	3364 3.25	4179 24.8	Dommen Othmar
Re Fri Braxton ALINA	BRAXTON	03.13	103367	4530 4.38	3260 3.15	3836 26.9	Rentsch Urs
Clos Du Praz Goldwyn PRUDE...	GOLDWYN	11.09	103326	4173 4.04	3752 3.63	4937 20.9	Fragnière Jean-Louis
Himeyers Shottle MALINA	SHOTTLE	12.11	103309	4247 4.11	3564 3.45	4073 25.4	Meyer Eduard & Pascal
Schwe-Bo-Ho Saphir CARNEVA...	SAPHIR	02.09	103308	5190 5.02	3955 3.83	5164 20.0	Schwegler Roger
Onnland Alexander LATINE	ALEXANDER	06.11	103211	3486 3.38	3126 3.03	4424 23.3	Muri Werner
Krieger-Hof Altar2 RANYA	ALTAR2	03.15	103188	3940 3.82	2968 2.88	3068 33.6	Krieger Rolf
Hinterschoren Fly ZILLI	FLY	11.11	103151	3774 3.66	3274 3.17	4101 25.2	THG Hinterschoren
228	WIZZARD	11.09	103150	4143 4.02	3449 3.34	4638 22.2	Gloggnier Andreas
Kaesar Dusk LAUKA	DUSK	12.10	103099	4719 4.58	3687 3.58	4538 22.7	Käser-Härdi Stefan
Cidyfloy Bolton DAISY	BOLTON	10.10	103071	3670 3.56	3183 3.09	4610 22.4	Oppliger Pierre-Alain
Grange-Neuve Glen MELODIE	GLEN	06.11	102999	4652 4.52	3392 3.29	4394 23.4	Bapst Holstein
KORALLE	BAROQUE	05.10	102960	3347 3.25	3195 3.10	4794 21.5	Fröhli Roland
SILBER	CORDERRY	04.11	102936	3967 3.85	3216 3.12	4592 22.4	Alt Thomas
ELLEN	SIMBA	06.10	102910	3764 3.66	3273 3.18	4781 21.5	Staubli Hans
CILLA	OREON	04.11	102899	3809 3.70	3381 3.29	4592 22.4	Kym Severin
WIVIEN	BALI	09.10	102848	3568 3.47	3249 3.16	4621 22.3	Huber Alois
BESSY	DUPRE	03.09	102735	3000 2.92	2831 2.76	5204 19.7	Huggel Urs
BOLINA	COLIN	02.12	102707	3827 3.73	3236 3.15	4267 24.1	Eisenring Theo
PIA	WILDTHING	09.12	102697	3460 3.37	3031 2.95	3730 27.5	Haas Ruedi
KLEA	ARAGON	02.09	102621	3914 3.81	3007 2.93	5080 20.2	Burkard Fredy
JAYA		11.12	102580	4141 4.04	3227 3.15	3913 26.2	Duperrut Olivier & Pascal
Derendingers Manostar PARIS	MANOSTAR	11.13	102498	3776 3.68	3371 3.29	3443 29.8	Rossacher-Wolf Ueli & Katja
Mac Fever HELSINKIE	FEVER	10.12	102498	4311 4.21	3570 3.48	3906 26.2	Marchand Patrick
LUDMILLA	COLIN	08.12	102422	4258 4.16	3611 3.53	4002 25.6	Sütterlin Philippe
Noël Eclair GAISHA	ECLAIR	03.12	102373	4860 4.75	3591 3.51	3997 25.6	Noël Saskia et Christophe
Smartis Hol Beacon KEVI	BEACON	09.13	102352	3365 3.29	3064 2.99	3631 28.2	Marti Urs
Stiegmett Shottle SAMBA	SHOTTLE	12.12	102308	4410 4.31	3232 3.16	3746 27.3	Rossacher-Wolf Ueli & Katja
Ru Ro We Explode HONDURAS	EXPLODE	02.12	102279	3492 3.41	3243 3.17	4114 24.9	Holderegger-Balmer Jakob
Predelachaux Breeder VICKY	BREEDER	03.10	102246	4299 4.20	3431 3.36	4844 21.1	Urban & Bühler
Hillboards Goldwyn HAITI	GOLDWYN	05.10	102150	4607 4.51	3302 3.23	4845 21.1	Perriard Jean-Claude & Séba...

Die Kühe mit der höchsten Lebensleistung Les vaches au rendement de vie le plus élevé

Periode // Période 01.01.2023 - 31.12.2023

Nom Name	Père Vater	D. naiss. Geburtsd.	Lait Milch	MG Fett	Protéine Eiweiss	Lait/jour de vie Milch/Lebenstag	Propriétaire Besitzer
			kg	kg %	kg %	Jours kg	
Gassers Jordan SELINA	JORDAN	10.11	102104	4037 3.95	3077 3.01	4395 23.2	Haas Ruedi
BARBIE	TOYSTORY	04.13	102091	3751 3.67	3213 3.15	3830 26.7	Keller Guido
Würth's Ho Roumare PAIENNE	ROUMARE	02.12	102064	3952 3.87	3431 3.36	4166 24.5	Würth Felix
Wüleka-Hf Mr Sam NANCI	MR SAM	09.11	102002	3608 3.54	3101 3.04	4481 22.8	Wüest Josef
ADORA	ALTIVO	05.11	101997	4152 4.07	3295 3.23	4445 22.9	Kurmann Michael
Black + Wyth Colin HANNI	COLIN	10.13	101965	3705 3.63	3349 3.28	3567 28.6	GG Koster
Marilot Goldwyn LUPINE	GOLDWYN	10.09	101964	4572 4.48	3606 3.54	4853 21.0	Lottaz Rinaldo
Mollanges Fever LADY-CHARME	FEVER	05.12	101961	3463 3.40	3020 2.96	3950 25.8	Henchoz P. & Collet Y.
Walkers Chip AURORA	GOLD CHIP	05.12	101938	4307 4.23	3169 3.11	4178 24.4	Walker Christian
ONDINE	BILBAO	10.08	101893	4097 4.02	3407 3.34	5396 18.9	Pichonnet Nicolas
SARINE	GUIDO	11.12	101847	3321 3.26	2923 2.87	4068 25.0	Mai Tobias
Buchackerhof Alexander VALBE...	ALEXANDER	06.12	101772	4800 4.72	3598 3.54	3926 25.9	Villiger Lukas
NANINA	INCAS	11.07	101696	3931 3.87	3119 3.07	5844 17.4	Käser Samuel
Bwh-Christen Windbrook SUNS...	WINDBROOK	11.11	101675	4591 4.52	3533 3.47	4182 24.3	Christen Pius
Re Fri Blitz ZIBONA	BLITZ	02.12	101655	3229 3.18	2893 2.85	3980 25.5	Rentsch Urs
Marsa Savard SAVARDE	SAVARD	02.12	101644	4062 4.00	2981 2.93	4258 23.9	Villiger Markus
HAIFA	HANNO	08.09	101635	4538 4.46	3420 3.36	5115 19.9	PG Haldenhof
Krieger-Hof Iota ILEIA	IOTA	11.14	101616	4361 4.29	3283 3.23	3136 32.4	Krieger Rolf
Britschgi Winners WINNIE	WINNERS	09.12	101613	4662 4.59	3517 3.46	4004 25.4	Britschgi Daniel
Bopi Detox LOTANA	DETOX	09.11	101581	3787 3.73	3268 3.22	4494 22.6	Oberson Pierre
Black + Wyth Brett AGNITA	BRETT	03.13	101551	4282 4.22	3379 3.33	3795 26.8	GG Koster
Les Ponts Diploma GALANTE	DIPLOMA	02.12	101549	4610 4.54	3514 3.46	4072 24.9	Dumas Claude
Jacobs Let It Snow LINDSEY	LET IT SNOW	11.13	101466	3749 3.69	3374 3.33	3443 29.5	Wyss Markus
River Valley Shottle ANGEL	SHOTTLE	09.11	101428	4011 3.95	3168 3.12	4203 24.1	Frei Maik
PAVOT	SEPP	11.08	101413	3909 3.85	3027 2.98	5431 18.7	Müller Samuel
Oppliger Artes ANDREE	ARTES	01.13	101378	3951 3.90	3271 3.23	3745 27.1	Oppliger Pierre
Krieger-Hof Iota JAFFI	IOTA	12.13	101338	5018 4.95	3455 3.41	3414 29.7	Krieger Rolf
Black + Wyth Beacon MADY	BEACON	07.13	101332	4377 4.32	3307 3.26	3732 27.2	GG Koster
Noël Roy VIENNOISE	ROY	11.08	101322	4458 4.40	3475 3.43	5269 19.2	Löpfe Lukas
GINNY	GOLDWYN	07.08	101303	4518 4.46	3378 3.33	5365 18.9	Erni René
UTA	BOGART	07.10	101300	4485 4.43	3333 3.29	4785 21.2	Stulz Ramona & Michael
RANIA	GERARD	05.12	101226	4607 4.55	3213 3.17	4200 24.1	Wicki Martin
SILVESTRA	LARSSON	12.08	101216	4392 4.34	3440 3.40	5350 18.9	PG Haldenhof
BILARI	SHOWSTAR	01.11	101168	4405 4.35	3535 3.49	4709 21.5	Marti Stefan
Surental Wegas WIERA	WEGAS	06.11	101134	3928 3.88	2980 2.95	4539 22.3	Wicki Martin
Sunhill Beacon ELI	BEACON	08.12	101074	4206 4.16	3387 3.35	4036 25.0	Bürki Andreas
QUANTA	QUESTO	12.10	101042	4430 4.38	3463 3.43	4463 22.6	Brunner Thomas
Fleury Shottle GALANTE	SHOTTLE	10.09	101024	3905 3.87	3409 3.37	4846 20.8	Fleury Jean-Marie
Besencens Baxter RIMINI	BAXTER	01.09	101010	3377 3.34	2876 2.85	5441 18.6	Currat Yves et Cédric
BELINA	BRAWLER	12.13	101006	4324 4.28	3520 3.48	3589 28.1	Schmid Benedikt
Haenni Beacon DORIS	BEACON	11.12	100992	4124 4.08	3448 3.41	3633 27.8	Challet Jean-Claude
Flury's Acme AMBER	ACME	07.12	100973	4081 4.04	3340 3.31	3946 25.6	Rossacher-Wolf Ueli & Katja
EDITHA	JAYZ	03.12	100947	3892 3.86	3460 3.43	4165 24.2	Buob Josef
GINA	VICKY	03.12	100946	3535 3.50	2835 2.81	4198 24.0	Huggel Urs

Die Kühe mit der höchsten Lebensleistung Les vaches au rendement de vie le plus élevé

Periode // Période 01.01.2023 - 31.12.2023

Nom Name	Père Vater	D. naiss. Geburtsd.	Lait Milch	MG Fett	Protéine Eiweiss	Lait/jour de vie Milch/Lebenstag	Propriétaire Besitzer
			kg	kg %	kg %	Jours kg	
Sunshine Baxter NELLY	BAXTER	02.12	100942	3743 3.71	3121 3.09	4016 25.1	Schmid Andreas
Xaintrie Redrock IMAGINE	REDROCK	11.13	100920	3739 3.70	3162 3.13	3357 30.1	Suprême Holstein
Clair Delune Man O Man TILLEUL	MAN O MAN	07.12	100852	4144 4.11	3556 3.53	4125 24.4	Comex Cardinaux
DAYSI	MINCIO	10.13	100849	3833 3.80	3195 3.17	3711 27.2	Kuhn Florian
Lilienhof Fever BALANCE	FEVER	08.12	100832	3570 3.54	3105 3.08	3796 26.6	Heeb Daniel
FLORA	PRINCE	10.11	100825	3657 3.63	3197 3.17	4329 23.3	Steiger Roland
Didi'S Planet PEPITA	PLANET	12.09	100824	3848 3.82	3330 3.30	4956 20.3	Dietrich Hubert
Hinterschoren Showstar TONJA	SHOWSTAR	03.11	100807	4049 4.02	3310 3.28	4342 23.2	THG Hinterschoren
Monny Goldsun EXANA	GOLDSUN	10.12	100806	3573 3.54	3213 3.19	4013 25.1	Monney Christian
Marilot Fever STARLET	FEVER	11.11	100802	4282 4.25	3093 3.07	4065 24.8	Lottaz Rinaldo
M-HART Allegro DONNA	ALLEGRO	07.13	100797	3799 3.77	3233 3.21	3589 28.1	Frei Darius und Christa
RESI	SAVARD	09.09	100782	4722 4.69	3765 3.74	4933 20.4	Muri Werner
SABENA	DUPRE	06.12	100781	4442 4.41	3222 3.20	4125 24.4	Huggel Urs
Bilys Lunik COLLINE	LUNIK	10.09	100761	4005 3.97	2990 2.97	4846 20.8	Bigler Christoph
DAFNEY	CORDERRY	01.12	100757	3769 3.74	3085 3.06	3969 25.4	Studach Andreas
FABIOLA	FRANCO	09.10	100749	3853 3.82	3546 3.52	4722 21.3	Felder Werner & Marco
Emmental Quentin OSLO	QUENTIN	07.08	100742	4292 4.26	3411 3.39	5535 18.2	Staubli Hans
IRISETTE	MIDNIGHT	03.15	100737	3601 3.57	3513 3.49	2970 33.9	Farine Hubert
Rohrberg Sanchez ANNA	SANCHEZ	09.11	100726	4182 4.15	3183 3.16	4409 22.8	Odermatt Armin
Frauchwil Supersire SHAKIRA	SUPERSIRE	07.13	100717	3519 3.49	3111 3.09	3455 29.2	Marti Marco
Le Paigre Shottle ELECTRA	SHOTTLE	01.12	100709	3583 3.56	3023 3.00	4228 23.8	Juillerat François
Hinterschoren Amylwin NOELIA	AMYLWIN	08.11	100707	4181 4.15	3310 3.29	4481 22.5	THG Hinterschoren
LoseyProCross Shottle IGAMEL...	SHOTTLE	04.10	100695	4227 4.20	3224 3.20	4831 20.8	Losey Jean-Marc
Rebli Jippledady JANETTE	JIPPLEDAY	01.12	100673	3201 3.18	2848 2.83	4055 24.8	Bucher Roland
Rancher'S Questo QUESTA	QUESTO	10.08	100670	4512 4.48	3729 3.70	5395 18.7	Rinderknecht Patric
Marilot Gerard SELMA	GERARD	10.11	100650	3698 3.67	3176 3.16	4224 23.8	Lottaz Rinaldo
Budall Mascalese SORAYA	MASCALESE	07.13	100631	3898 3.87	3318 3.30	3478 28.9	Budmiger-Meier Beny
BERESINA	CORDERRY	12.11	100623	3446 3.42	3136 3.12	4391 22.9	Brönimann Christian
GISELLE	GLEN	08.09	100619	4511 4.48	3502 3.48	5024 20.0	Association Koller-Monnerat
HIRSCH		03.09	100619	4407 4.38	3053 3.03	5106 19.7	Schüpbach Urs
CORDULA		11.09	100610	3530 3.51	3030 3.01	4850 20.7	Stalder Remo
ROSSIE	O MAN	09.09	100555	3978 3.96	3408 3.39	5094 19.7	Bifrare Frères
Meybilly Darwin DATIANA	DARWIN	03.12	100553	3355 3.34	3196 3.18	4016 25.0	Eisenhut Martin
Clos Dessous Bolide FAVERGE	BOLIDE	06.11	100543	4064 4.04	3283 3.27	4490 22.4	Clerc Gabriel & Alexandre
Cow Paradise Wegas TAIWAN	WEGAS	11.12	100507	4313 4.29	3243 3.23	3915 25.7	Nüesch Peter & Mathias
ROSETTE	INCAS	10.09	100498	4469 4.45	3354 3.34	4917 20.4	Hengartner Severin
Dielenberger Mr Burns NR.SEV...	MR BURNS	08.08	100375	4631 4.61	3042 3.03	5389 18.6	Schaffner Markus
Es Cannes Chip DAISY	GOLD CHIP	10.14	100303	3288 3.28	2971 2.96	3148 31.9	Brühlhart Pierrick
TROJA	RALSTORM	12.08	100282	4467 4.45	3549 3.54	5221 19.2	Salzmann Andreas & Stefan
Kaufmann Valentino VALBELLA	VALENTINO	11.08	100225	4412 4.40	3414 3.41	5161 19.4	Bieri Markus
NOEMI	RED DANCER	03.11	100176	3512 3.51	3138 3.13	4504 22.2	Vogt Renate & Anton

Auszeichnungen aufgrund der Nachzucht Distinctions selon la descendance

Kühe die 2023 einen oder mehrere Sterne erhalten haben // Vaches ayant obtenu une ou plusieurs étoiles en 2023

« GOLD MEDAL » Kühe Vaches « Médaille d'Or »

Periode // Période 01.01.2023 - 31.12.2023

Vache Kuh	Père Vater	Date nais. Geburtsd.	Nbre d'étoiles Anz. Sterne	Descendants enregistrés Registrierte Nachzucht	Propriétaire Besitzer
Baugosse Merchant MARION	MERCHANT	11.09.2003	19	30	Baume Silvio
Bel Goldwyn GOLRIANA	GOLDWYN	19.03.2010	13	37	Staub Thomas
Muller Rubens OLINDA	RUBENS	23.12.2001	12	27	Müller Hélène & Jean-Bernard
Mox Kite MARYROSE 11	KITE	12.04.2005	12	41	Rüttimann André & Patrick
Saetteli Juror HAIDA	JUROR	16.07.1998	11	14	Sätteli Kurt & Dominik
Gauglera Stormatic ORINA	STORMATIC	01.12.2007	10	29	Odermatt Armin
La Brillaz Morty FANEE	MORTY	12.04.2005	10	17	Yerly Michel
Londaly Rustler BOBINE	RUSTLER	23.04.2006	8	14	Gobet & Vallélian
Ginary Numero Uno NORA	NUMERO UNO	11.10.2013	8	27	Käser-Härdi Stefan
Schlössli Shottle NAVARRA	SHOTTLE	17.12.2010	8	16	Kunz Hubert & Othmar
Frauchwil Supersire SHAKIRA	SUPERSIRE	23.07.2013	8	28	Meier Heinz
Pharisa Freeman KIARA	FREEMAN	24.09.2006	8	14	Pharisa-Jaquet
Desgranges Ralstorm RAFINA	RALSTORM	11.06.2009	7	18	Elevage Surplan
La Waebera Ralstorm TINA	RALSTORM	24.01.2009	7	11	Ferme La Waebera
Hillboards Gordon HERITIERE	GORDON	19.08.2003	7	19	Perriard Jean-Claude & Sébastien
Santelhof Calypso TROYA	CALYPSO	12.12.2008	6	11	Bütler Daniel
Les Ponts Damion ELISIA	DAMION	02.09.2010	6	16	Dumas Claude
Gauglera Lou ODINE	LOU	26.10.2007	6	7	Ender-Meier Herbert
Vogelsang Bolton BONITA	BOLTON	11.06.2008	6	8	Fankhauser Adrian
Fleury Shottle GALANTE	SHOTTLE	01.10.2009	6	14	Fleury Jean-Marie
Flu Farm Hf Gibson RUBINA	GIBSON	15.07.2002	6	8	Flury Reto
Sur Le Land Milan IDILE	MILAN	29.12.1999	6	14	Genoud Pascal
Du Prieuré Journalist PRINCESS...	JOURNALIST	02.09.2002	6	6	Jotterand Nicolas
GALYS-VRAY	ATWOOD	02.04.2011	6	57	Junker, Staub, ALL. Nure
La Valeyre Ross OR VERT	ROSS	27.01.2010	6	3	Senn Gill
Knonaudale Goldwyn AMY	GOLDWYN	02.10.2010	6	11	Villiger Reto
Clair Delune Savard PIMPRENE...	SAVARD	15.08.2009	5	4	Andrey Claude
Bieri'S Outside ORLANDO	OUTSIDE	31.10.2006	5	10	Bieri Markus
Moonlight Freelance CABANA	FREELANCE	20.07.2005	5	14	Budmiger-Meier Beny
Edisons Forbidden DECIL	FORBIDDEN	29.10.2003	5	6	Büsser Reto
Clair Delune Man O Man REVEU...	MAN O MAN	25.07.2010	5	10	Comex Cardinaux
Les Ponts Gibson ADELE	GIBSON	15.12.2006	5	8	Dumas Claude
Duckett Goldwyn TOBY	GOLDWYN	18.09.2010	5	28	Ender Andreas & Thomas
FANY	CHAMPION	14.11.2003	5	7	Frey David
Winterau Derby NASTASIA	DERBY	28.05.2004	5	5	Graf Alois
Ms Markwell Kr Durham RHEA	DURHAM	18.09.2007	5	8	Hänni Andreas
HFP QUELLA	1STCLASS	06.07.2015	5	16	Heeb Markus
Mollanges September SOLENE	SEPTEMBER	14.10.2007	5	16	Henchoz P. & Collet Y.
Luka Goldwyn MARY-ROSE	GOLDWYN	24.01.2006	5	16	Lüdi Hans-Ulrich & Christoph
Riedmuellers Shottle CAROLA	SHOTTLE	01.06.2006	5	15	Meyer Josef
Noël Outside VAILLANTE	OUTSIDE	27.03.2005	5	7	Noël Saskia et Christophe
Les Chaux Seaver TZIGANNE	SEAVER	20.09.2011	5	7	Pharisa-Jaquet
La Sionge Shottle BELLAGIO	SHOTTLE	10.11.2012	5	9	Pittet Marc
Gs Alliance Goldwyn EMILY	GOLDWYN	19.02.2011	5	16	S Bro Holstein
Gastlosen Rustler LUANA	RUSTLER	25.08.2012	5	8	Schuwey Christian

Vache Kuh	Identité Identität	Père Vater	Date nais. Geburtsd.	Propriétaire Besitzer
Les Adoux Dempsey SYDNEY	120105252448	DEMPSEY	02.11.2012	Barbey Pierre-Yves
Baugosse Anarchy DOUNIA	120131306078	ANARCHY	29.12.2016	Baume Silvio
Baugosse Mccutchen MALAGA	120125178087	MCCUTCHEN	14.07.2016	Baume Silvio
LEA	120069061285	DEMPSEY	09.11.2013	Baumgartner Walter
Blum-Holstein Chelios SHANJA	120065732257	CHELIOS	28.12.2013	BG Blum & Wey
Reckenberg Mccutchen ANINA	120132589906	MCCUTCHEN	03.03.2017	BG Lehmann Mosimann
Bieri'S Mr Sam SOLDA	120101480548	MR SAM	31.01.2012	Bieri Markus
Es Cannes County ABEILLE	120131875031	COUNTY	25.11.2016	Brülhart Pierrick
Es Cannes Silver CASSIS	120130027431	SILVER	22.08.2016	Brülhart Pierrick
Es Cannes Mogul DOUDOUNE	120130027486	MOGUL	27.08.2016	Brülhart Pierrick
Es Cannes Mccutchen ROSANA	120116726501	MCCUTCHEN	16.05.2015	Büsser Lorena & Remo
Chételat Chief AUDI	120133493615	CHIEF	04.12.2017	Chételat Patrick
Moulinets Alchemy ROSITA	120107678154	ALCHEMY	15.01.2014	COMEX Savary-Delabays-Seydoux
Les Ponts Golriano CLARICE	120119679446	GOLRIANO	22.07.2015	Dumas Claude
Duroch Chief DELIA	120139768809	CHIEF	24.01.2018	Dumas Claude
Duroch Doorsopen DELICIA	120131162162	DOORSOPEN	18.01.2017	Dumas Claude
Predelachaux Mogul DIEZE	120124344834	MOGUL	30.10.2015	Dumas Claude
Eigenmannshof Armani DAISY	120113334112	ARMANI	26.05.2014	Eigenmann René
RER-Favre Glauco REINE	120109536056	GLAUCO	01.03.2014	Favre Raphaël
Grands-Bois Saphir HOTESSE	120103252112	SAPHIR	10.11.2012	Ferme des Grands-Bois
Blondin Goldwyn KOSTA	120111606471	GOLDWYN	07.12.2013	Ferme La Waebera
La Waebera Joyboy PISTIL	120055105887	JOYBOY	24.11.2006	Ferme La Waebera
Flu Farm Bretagne CRISTLEY	120134779909	BRETAGNE	08.06.2017	Flury Reto
Flu Farm Lst Atshott MACY IN LOVE	120113932103	ATSHOTT	02.09.2014	Flury Reto
Flu Farm Fever REBECCA	120104450982	FEVER	02.09.2012	Flury Reto
Bagatelle Doorman DOLORES	120131208389	DOORMAN	30.11.2016	Gertsch Bernhard
Gislers Kingboy KAIRO	120123170045	KINGBOY	26.03.2016	Gisler Thomas & Simona
Grolimund Brawler REGINA	120106900850	BRAWLER	19.04.2014	Grolimund Pierre
Les Chaux Silver LICORICE	120131486633	SILVER	17.11.2016	Hartmann Willi
Les Chaux Unix TOSCA	120124190776	UNIX	25.06.2015	Hartmann Willi
Du Prieuré Impression LILI-PALACE	120118882380	IMPRESSION	09.11.2014	Jotterand Nicolas
Schlössli Dempsey NATHALIE	120119796136	DEMPSEY	21.09.2015	Kunz Othmar
Marilot Doorman ZAINABOU	120116956298	DOORMAN	27.12.2014	Lottaz Rinaldo
Meier's Kingboy DAISY	120131870524	KINGBOY	02.10.2016	Meier Heinz
Himeyers Mccutchen BRENYA	120112198098	MCCUTCHEN	04.03.2015	Meyer Eduard & Pascal
Monny Saphir MELUZINE	120105056008	SAPHIR	07.11.2012	Monney Christian
Müller Stucki Mogul RONJA	120128209344	MOGUL	12.11.2016	Müller Adrian & Mirjam
Fleury Kingboy HAPPYNESS	1219238490	KINGBOY	18.03.2015	Noël Holstein & Karim Ben Fredj
Noël Brekem ELOUA	120110887017	BREKEM	17.11.2014	Noël Saskia et Christophe
Noël Tonka EXQUISE	120124102991	TONKA	10.01.2017	Noël Saskia et Christophe
Rohrberg Windbrook DESIRE	120107249279	WINDBROOK	15.05.2013	Odermatt Armin
Oppliger Artes ANDREE	120106982559	ARTES	27.01.2013	Oppliger Pierre
Frydom Randall LABOHEME	120134827402	RANDALL	04.08.2017	Oppliger Pierre
Oppliger Control PANAMA	120132972258	CONTROL	06.07.2017	Oppliger Pierre
Bourquin Mincio ECOSSE	120122408606	MINCIO	29.01.2016	Oppliger Pierre & Patrick
La Vize Impression SONNETTE	120109392935	IMPRESSION	09.07.2015	Pache & Krebs
Holst. Papaux Goldwyn PALMA	120075620377	GOLDWYN	08.01.2013	Papaux Alexandre

« GOLD MEDAL » Kühe
Vaches « Médaille d'Or »
Periode // Période 01.01.2023 - 31.12.2023

Vache Kuh	Identité Identität	Père Vater	Date nais. Geburtsd.	Propriétaire Besitzer
Les Crosets Atomium UTOPIE	120120138178	ATOMIUM	26.01.2015	Piccand Laurent & Frédéric
Re Fri Black-Boy BIONDA	120109608722	BLACK-BOY	11.01.2014	Rentsch Urs
Ru Ro We Millard PEPSI	120106658768	MILLARD	01.09.2013	Rüssli Alfred
Ruegruet Armani MELINA	120108252551	ARMANI	12.09.2013	Rüttimann André & Patrick
GS Alliance Atwood ELINA	120117623007	ATWOOD	24.06.2015	S Bro Holstein
Saetteli Al KATALINA	120132093885	AL	22.12.2016	Sätteli Dominik
C-W-S Classic ANGELINA	120137918343	CLASSIC	07.11.2017	Schenk Cyrill
C-W-S Jedi BRITNEY	120131686545	JEDI	06.03.2017	Schenk Cyrill
Schwegler's Observer OTTAWA	120123582602	OBSERVER	12.10.2015	Schwegler Paul
Drognens Atwood HARLEM	120117133872	ATWOOD	16.09.2014	Suard Frédéric
Suprême Chip SYDNEY	120120949965	GOLD CHIP	13.08.2015	Suprême Holstein
Riedmuellers Ashlar CINDERELLA	120111411051	ASHLAR	04.08.2014	Thomann Silvia & Gaudenz
Buchackerhof Doorman BOHEME	120124110859	DOORMAN	09.02.2016	Villiger Lukas
Buchackerhof Golden Dream FELIS	120117081418	GOLDEN DREAM	29.12.2014	Villiger Lukas & Mathilde
Morsan Mayfield MEDEA	120108728865	MAYFIELD	25.09.2013	Wintsch Heinrich
Wyss Rabo ALESSIA	120134769283	RABO	25.08.2017	Wyss Markus
Sandy-Valley Afterburner PRINCES...	120134769153	AFTERBURNER	18.02.2017	Wyss Markus
Les Ponts Shout JULIA	120066866548	SHOUT	18.02.2013	Zesiger Simon



Saetteli Shottle Heaven

G. Soldi

Aktive Kühe mit der höchsten Lebensleistung
Vaches actives avec le rendement de vie le plus élevé

Periode // Période 01.12.2023 - 08.01.2024

Vache	Père	Date naissance	Lait kg	Gras kg	Protéine kg	Propriétaire
Wirth'S Joyboy GRANADA	JOYBOY	11.10.2006	197041	6989	6158	Wirth Dominik
Wyss Blaide HERTA	BLAIDE	28.02.2009	192583	6761	6018	Wyss Markus
BEA	STADEL	22.03.2003	155352	6206	5076	Blaser Martin
ENRICA	O MAN	13.03.2009	154660	5772	4586	Pfister Roland
Saetteli Shottle HEAVEN	SHOTTLE	28.04.2008	148269	6422	4634	Sätteli Dominik
DBV La Croix Shout SAGA	SHOUT	10.08.2012	145900	5523	4532	Muff Stefan
NALA	DOLMAN	04.10.2007	141653	5047	4823	Stadler Roger



C-W-S Jedi BRITNEY

G. Soldi

Agenda 2024

31. März 2024
31 mars 2024

35 ans des jeunes éleveurs du Jura bernois
Forum de l'Arc, Moutier (BE)

2. April 2024
2 april 2024

Aargauer Auktion
Vianco Arena, Brunegg (AG)

6. April 2024
6 avril 2024

Lémanic Expo 2024
Caserne de Bière (VD)

7. April 2024
7 avril 2024

Expo Mittelland 2024
Seelandhof, Worben (BE)

13. April 2024
13 avril 2024

Jubiläumsviehschau Oberthurgau 2024
Hatswil (TG)

20. April 2024
20 avril 2024

5. Regionalschau Gäu
Zeglihof, Kestenholz (SO)

6. Juli 2024
6 juillet 2024

Holstein Awards
Grangeneuve, Posieux (FR)

Wirth's Joyboy GRANADA

