

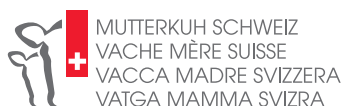
# Stierenkatalog Catalogue des taureaux

August / Août 2024



# FLEISCHRASSEN / RACES A VIANDE

Rasse/Race	Name/Nom	TVD Nr./BDTA N°	Non-ET	Abstammung/Ascendance	Preis/Prix	Mutterkuh Schweiz	Bemerkung/Remarque
Angus	BLACK ANGUS MIX 1	CH 900.3001.0000.9		Mix 4 Angus Stiere / taureaux	18.-	Mutterkuh Schweiz	Mix 4 Angus Stiere geprüft / taureaux testé
Angus	ROBALD-PP	DE 003.6276.9499.8	x	Rob-PP x Kalypso-PP	14.-	Vache mère Suisse	Super Kalber-Qualität/Super qualité de veau
Angus	ODINO-R-PP	DE 003.6402.8124.3	x	Otto-R-PP x Iron Ore-R-PP	16.-	Mutterkuh Schweiz	Gute Bemuskelung/Bonne musculature
Aubrac	NARBON	FR 015.3711.4010.4	x	Berger x Sultan	16.-	Vache mère Suisse	Fleischigkeit / Charnure
Blonde d'Aquitaine	PIROL-PP	DE 003.5924.9807.2	x	Playboy-P x Uranus-PP	14.-	Mutterkuh Schweiz	Hohe Fleischigkeit/Charnure très élevée
Blonde d'Aquitaine	RUPERT-PP	DE 014.0612.4065.8	x	Rupprecht-P x Toni-P	14.-	Vache mère Suisse	Hohe Tageszun./Gains journ. élevés
Charolais	HELSING-PP	DE 003.6267.7770.8	x	Hallejuja-PP x Fridus-PP	14.-	Mutterkuh Schweiz	100% Hornlos/Sans cornes
Charolais	MAKAOS-PP	DE 003.6269.1506.3	x	Maradona-P x Pablo-P	16.-	Vache mère Suisse	Fleischigkeit/Charnure
Charolais	SEXY-ET EXC	FR 069.5116.3059.8		Jurix x Ucello	18.-	Mutterkuh Schweiz	Gepr. auf Milchkühe/testé sur vaches lait.
Eringer/Hérens	FILOU	CH 120.1446.3604.9	x	Shir Khan x Patouche	16.-	Vache mère Suisse	Top Befruchtung / Fertilisation Top
Eringer/Hérens	TARTUFF	CH 120.0745.6393.4	x	Caribou x Brigand	26.-	Mutterkuh Schweiz	Hohe Sicherheit / sécurité très élevée
Grauvieh/Race Grise	OGUS	IT 210.0209.1902.9	x	Dogger x Merlus	29.-	Vache mère Suisse	Fleisch & Milch / Viande & Lait
Hereford	JUSTINUS-PP	DE 003.6278.1813.4	x	Justin-PP x Kinglee 1-P	19.-	Mutterkuh Schweiz	Gute Bemuskelung / Bonne musculature
Limousin	DODO-PP	CH 120.1672.4902.8	x	Damien-P x Jamie-P	14.-	Vache mère Suisse	100% Hornlos / Sans cornes
Limousin	GAITAN-PP	DE 003.6163.9855.5	x	Gala-P x Kevin-PP	18.-	Mutterkuh Schweiz	Gutes Abkalben / Bon vêlage
Limousin	INDIGO-PP	DE 005.3819.6068.5	x	Index-PP x Mateo-PP	16.-	Vache mère Suisse	Hohe Fleischigkeit/Charnure très élevée
Limousin	KENNI-PP	DE 003.5611.1743.0	x	Kevin-PP x Danny Boy	22.-	Mutterkuh Schweiz	Komplett & sicher / Complet & sûr
Limousin	LIM MIX 1	DE 003.5611.1743.0	x	Mix 2 Limousin Stiere/taureaux	18.-	Vache mère Suisse	Mix 2 LIM Stiere geprüft/taureaux testé
Limousin	THEODEN-PP	GB 324.4950.0179.4	x	Lego-P x Sokrates-P	16.-	Mutterkuh Schweiz	100% Hornlos/Sans cornes
Limousin	THILO-PP	DE 003.6384.0006.9	x	Thiago-PP x Noah-PP	16.-	Vache mère Suisse	100% Hornlos/Sans cornes
Limousin	Y-INDIGO-PP XY	DE 005.3819.6068.5	x	Index-PP x Mateo-PP	42.-	Mutterkuh Schweiz	gesext /sexé ♂
Mix	GOAL 11	CH 900.9100.0011.9	x	Mix 4 Stiere / 4 taureaux	18.-	Vache mère Suisse	Mix 4 Stiere / 4 taureaux LIM & ANG
OB/Brune orig.	DOMINO-OB	CH 120.1156.0938.6	x	Rino x Voeris	29.-	Mutterkuh Schweiz	Kälbermast/Engraissem. des veaux
OB/Brune orig.	MILO-OB	CH 120.1352.5101.5	x	Vito x Hecker	19.-	Vache mère Suisse	Kälbermast/Engraissem. des veaux
OB/Brune orig.	ORANUS-OB	CH 120.1467.7139.7	x	Orelia x Minor	37.-	Mutterkuh Schweiz	Natura-Beef & Natura-Veal
Piemontese	GAVINO-PP	DE 005.4127.2051.6	x	Granit-P x Grande-P	22.-	Vache mère Suisse	100% Hornlos/Sans cornes
Piemontese	ULF	DE 003.6198.5874.2	x	Uro x Salmur	14.-	Mutterkuh Schweiz	Fleischigkeit/Charnure
Simmental Beef	AMADEUS-PP	DE 014.0509.2790.4	x	Leznicky-PP x Ginger-PP	16.-	Vache mère Suisse	Sehr hohe Fleischigk./Charn. très élevée
Simmental Beef	HECTOR-PP	DE 009.5042.1357.3	x	Hallas-PP x Bruno-P	14.-	Mutterkuh Schweiz	100% Hornlos/Sans cornes
Simmental Beef	HONZA-PP	DE 009.5494.1442.3	x	Hongkong-PP x Mahango-P	39.-	Vache mère Suisse	Fleisch & Milch / Viande & Lait
Simmental Beef	X-HONZA-PP	DE 009.5494.1442.3	x	Hongkong-PP x Mahango-P	69.-	Mutterkuh Schweiz	gesext /sexé ♀
Simmental Beef	KUNO-SI	CH 120.1396.8820.6	x	Panter x Solan	29.-	Vache mère Suisse	Hohes Schlachtgew./Poids mort très élevé
Simmental Beef	LAVAZ-SI	CH 120.1460.1031.1	x	Brisago x Urs	34.-	Mutterkuh Schweiz	Schlachtgewicht/Poids mort
Simmental Beef	PRIMUS-PP	DE 014.0526.5841.7	x	Poker-PP x Hoeness-PP	19.-	Vache mère Suisse	Hohe Fleischigkeit/Charnure très élevée
Simmental Beef	SAMSON-PP	DE 009.8782.4344.2	x	Strabinos-P x Excalibur-P	19.-	Mutterkuh Schweiz	Komplett & sicher / Complet & sûr
Wagyu	DIABLO-ET	GB 175.4470.0124.5		L0010 x Sanjiro 3	49.-	Vache mère Suisse	Top 1% Marbling Score
Wagyu	JOKER-ET	DE 009.5490.3387.7		Michiyoshi 522C x Kinuyasudo	33.-	Mutterkuh Schweiz	100 Fleischmarker/Marqu. viande & AA-10
Weissblaue Belgier	BLUE EMI MIX 6	CH 900.1008.0000.0		Mix 4 WB Belgier / BB Belge	18.-		Mix 4 Stiere WBB / Mix 4 taureaux BBB
Blanc Bleu Belge	DIOR-P	AT 005.6571.8968.7	x	Dehorner-P x Arnie	16.-		Super Kalber-Qualität/Super qualité de veau
Weissblaue Belgier	PEPITO-P	BE 008.6358.4373.2	x	Effigif x Cantona	18.-		50% Hornlos / Sans cornes
Blanc Bleu Belge	Y-POLO XY	GB 159.5410.0027.1		Jimbo x Enterprising	49.-		gesext /sexé ♂



anerkannt für die Produktion von  
Natura-Beef / Veal und SwissPrimBeef  
reconnue pour la production de  
Natura-Beef / Veal et SwissPrimBeef

## WEITERE FLEISCHRASSEN-STIERE OFFRES SUPPLÉMENTAIRES RACES A VIANDE



### Allgemeine Geschäftsbedingungen

Das für die Werbung erforderliche Datenmaterial unterliegt grösster Sorgfalt. Für allfällige Fehler wird keine Haftung übernommen. Änderungen bis zum Zeitpunkt der Besamung bleiben vorbehalten. Die Preisangaben von Select Star beziehen sich auf den Genetiktarif inkl. Abgaben und MWST. **Verändern sich die marktrelevanten Faktoren eines Stieres, behält sich Select Star jederzeit Preisänderungen vor.**

Select Star bezeugt, dass die Samengewinnung unter strengsten Hygiene- und Qualitätskontrollen erfolgte und haftet nicht für Schäden, welche durch Missbräuche oder nachlässige Behandlung verursacht wurden. Select Star gibt keine Garantie betreffend der Konzeptionsrate und dem Freisein von unerwünschten rezessiven Genen. Bei zugekauftem Spermia können die Produktion und der Vertrieb nicht überwacht werden. Daher können bei Zukaufsspermia keine Garantien bezüglich Identität und der Richtigkeit der Abstammung übernommen werden.

Die von Select Star produzierten Samendosen stammen nicht von einem Klon oder einem Nachkommen eines Klons in der ersten und zweiten Generation (Eltern oder Grosseltern). Von Zulieferern verlangt Select Star eine Bestätigung, dass sie den gleichen Standard erfüllen. Bei Samendosen und Embryonen von Drittanbietern, die Select Star im Auftrag von Dritten importiert, übernimmt Select Star keine Garantie bezüglich Klontfreiheit.

Gerichtsstand ist Genf, Kanton Genf. Das Rechtsverhältnis untersteht schweizerischem Recht.

### Conditions générales

Ce catalogue a été conçu avec le plus grand soin. En cas d'erreurs la responsabilité de l'auteur n'est pas engagée. Les prix de Select Star se rapportent au tarif de la génétique, y compris les taxes aux fédérations d'élevage et la TVA. **Select Star se réserve le droit de changer le prix d'un taureau lors de changements importants sur le marché.**

Select Star certifie que la récolte de la semence ainsi que la production se font sous contrôles très stricts d'hygiène et de qualité. La responsabilité de Select Star n'est pas engagée en cas de dommages occasionnés lors d'abus ou de mauvaises manipulations de ses produits. Select Star ne garantit ni le taux de conception ni la future productivité. Aucune garantie ne peut être donnée sur l'absence de gènes récessifs indésirables dans la semence. Pour la semence achetée, la production et la distribution ne peut être contrôlée. Par conséquent, Select Star ne peut pas garantir l'identité et l'exactitude de l'ascendance.

Les doses de semence produites par Select Star ne sont pas issues de clones ni de descendants de clones de première ou de deuxième génération (parents ou grands-parents). Select Star exige des fournisseurs une confirmation que leurs produits satisfont aux mêmes exigences. Select Star ne se porte pas garante de l'absence de clonage pour les doses de semence ou de embryons de fournisseurs tiers importés par Select Star à la demande de tiers.

For juridique: Genève, canton de Genève. Le rapport juridique est soumis au droit suisse.

# TOP FIVE Holstein

**IPL**

LIONEL-ET gesext	158
CASINO-ET gesext	146
CONWAY-ET gesext	144
BEDROCK-PP-ET gesext	135
MITCHELL-ET gesext	133

**kg Milch/Lait**

LIONEL-ET gesext + 2'995
CASINO-ET gesext + 2'130
BEDROCK-PP-ET gesext + 1'709
KING DOC-ET gesext + 1'403
MITCHELL-ET gesext + 1'335

**% Fett/Matière Grasse**

CONWAY-ET gesext + 0.77
PREDAR-ET gesext + 0.20
HOBBIT-PP-ET gesext+ 0.19
MITCHELL-ET gesext + 0.14
HAGGAI-PP-ET gesext + 0.12

**% Eiweiss/Protéine**

CONWAY-ET gesext + 0.34
HOBBIT-PP-ET gesext + 0.25
HAGGAI-PP-ET gesext + 0.16
HANLEY-ET gesext + 0.12
MITCHELL-ET gesext + 0.10

**IFF**

HAGGAI-PP-ET gesext	129
HOBBIT-PP-ET gesext	129
PREDAR-ET gesext	124
BEDROCK-PP-ET gesext	115
BEART-ET gesext	115

**Zellzahlen/Cellules**

HAGGAI-PP-ET gesext	125
BEDROCK-PP-ET gesext	123
SPEED BIO	123
MITCHELL-ET gesext	121
DARLINGO gesext	121

**Nutzungs./Durée Util.**

PREDAR-ET gesext	130
BEDROCK-PP-ET gesext	129
CASINO-ET gesext	123
HOBBIT-PP-ET gesext	122
BEART-ET gesext	118

**Abkalben/Vêlage**

HOBBIT-PP-ET gesext	115
ZANY-ET gesext	113
HAGGAI-PP-ET gesext	113
PREDAR-ET gesext	111
CASINO-ET gesext	111

**ISSET**

PREDAR-ET gesext	1'433
HOBBIT-PP-ET gesext	1'424
CASINO-ET gesext	1'406
HAGGAI-PP-ET gesext	1'392
BEDROCK-PP-ET gesext	1'389

**ITP**

HANLEY-ET gesext	131
DARLINGO gesext	130
KING DOC-ET gesext	123
GRANDPRIX-ET gesext	121
CONWAY-ET gesext	117

**Grösse/Stature**

ACTION BIO	89
HAGGAI-PP-ET gesext	91
PREDAR-ET gesext	92
BEART-ET gesext	94
HOBBIT-PP-ET gesext	99

**Euter/Mamelle**

DARLINGO gesext	123
GRANDPRIX-ET gesext	121
HANLEY-ET gesext	118
HAGGAI-PP-ET gesext	113
KING DOC-ET gesext	111

## HANLEY-ET

Siemers Alvarez HANLEY-ET  
HO | 08.05.2019 | aAa: 423

 CHF 82.-  
US 031.4398.6414.7



Hänni Farms Hanley RHIANA

**ISSET: 1'280**  
**IPL: 122**  
**ITP: 131**  
**IFF: 105**



<b>G 08.24</b>	<b>Tö./Fi.: 110</b>	<b>Betr./Expl.: 84</b>	<b>KK/KC: AB</b>	<b>BCN: A2A2</b>
<b>B/S %</b>	<b>Milch/Lait</b>	<b>Fett/MG</b>	<b>Eiweiss/Prot.</b>	
<b>91</b>	<b>+ 794 kg</b>	<b>+ 37 kg</b>	<b>+ 37 kg</b>	
		<b>+ 0.05 %</b>	<b>+ 0.12 %</b>	

Exterieur	80	GI Tö./Fi.: 630	120	Morphologie
ITP	131			
Format	125			Format
Becken	117			Croupe
Gliedmassen	119			Membres
Euter	118			Pis
Kreuzbeinhöhe	125			Hauteur à la croupe
Rel. Höhe Vorderhand	102			Hauteur avant-main
Brustbreite	128			Largueur de poitrine
Körpertiefe	119			Profondeur
Lende	113			Rein
Rippenstruktur	127			Angularité
Beckenneigung	116			Position ischions
Beckenbreite	113			Largueur ischions
Knochenbau	94			Qualité d'ossature
Hinterbeinwinkelung	99			Angle du jarret
Fusswinkel	122			Angle du pied
Trachtenhöhe	118			Talon
Hinterbeinstellung	116			Aplombs post.
Bewegung	117			Mobilité
Aufhängung vorn	121			Attache avant-pis
Aufh. hinten Breite	125			Attache arr. largeur
Aufh. hinten Höhe	121			Attache arr. hauteur
Zentralband	114			Ligament médian
Eutertiefe	114			Profondeur du pis
Drüsigkeit	120			Texture
Zitzenlänge vorn	96			Longueur trayons ant.
Zitzenverteilung vorn	115			Implant. trayons avant
Zitzenverteilung hinten	122			Implant. trayons arr.



MMM: Cookiecutter Mogul HANKER

**V/P: S-S-I La Syracuse ALVAREZ**  
**M: Siemers King Doc HANAN 28286**  
1L / EX92  
**Ø2L: 13'980 kg 4.24 % 3.54 %**  
**LL: 30'486 kg 4.31 % 3.60 %**  
**MM: Siemers Monterey HANAN**  
1L / VG85  
**LL: 5'656 kg 4.15 % 3.29 %**

Funkt. Merkmale	80	100	120	Car. fonctionnels
Persistenz	G 101			Persistence
Zellzahl	GI 117			Cellules somatiques
Mastitisresistenz	G 108			Résist. aux mamm.
Milchfluss	GI 96			Aptitude à la traite
Temperament	GI 108			Tempérament
Fruchtbarkeit Tö.	GI 99			Fertilité Filles
BCS	GI 106			BCS
Eingespertes Futter	GI 76			Fourrage économisé
Nutzungsdauer	GI 113			Durée d'utilisation
Geburtsablauf dir.	G 96			Déroulem.vêlage dir.
Geburtsablauf Tö.	GI 121			Déroulem.vêlage filles
Kälbervitalität Ind.	G 104			Vitalité des veaux ind.

# CONWAY-ET

CHF 72.-  
CHF 42.-  
US 031.4892.9379.9

Sandy-Valley Renegade CONWAY-ET  
HO | 18.03.2019 | aAa: 243

CONWAY Tö./Fi. Siemers Holstein



**ISET:** 1'357  
**IPL:** 144  
**ITP:** 117  
**IFF:** 97



**GI 08.24** Tö./Fi.: **6'293** Betr./Expl.: **392** KK/KC: **BB** BCN: **A2A2**

B/S % **86** Milch/Lait **+ 829 kg** Fett/MG **+ 104 kg** Eiweiss/Prot. **+ 58 kg**  
**+ 0.77 %** **+ 0.34 %**

Exterieur	80	GI Tö./Fi.: 1'803	120	Morphologie
ITP	117			
Format	115			Format
Becken	99			Croupe
Gliedmassen	113			Membres
Euter	110			Pis
Kreuzbeinhöhe	112			Hauteur à la croupe
Rel. Höhe Vorderhand	103			Hauteur avant-main
Brustbreite	112			Largueur de poitrine
Körpertiefe	110			Profondeur
Lende	98			Rein
Rippenstruktur	122			Angularité
Beckenneigung	94			Position ischiens
Beckenbreite	105			Largueur ischiens
Knochenbau	107			Qualité d'ossature
Hinterbeinwinkelung	109			Angle du jarret
Fusswinkel	96			Angle du pied
Trachtenhöhe	108			Talon
Hinterbeinstellung	114			Aplombs post.
Bewegung	115			Mobilité
Aufhängung vorn	113			Attache avant-pis
Aufh. hinten Breite	118			Attache arr. largeur
Aufh. hinten Höhe	104			Attache arr. hauteur
Zentralband	100			Ligament médian
Eutertiefe	106			Profondeur du pis
Drüsigkeit	107			Texture
Zitzenlänge vorn	104			Longueur trayons ant.
Zitzenverteilung vorn	113			Implant. trayons avant
Zitzenverteilung hinten	100			Implant. trayons arr.

Funkt. Merkmale	80	100	120	Car. fonctionnels
Persistenz	GA 101			Persistence
Zellzahl	GI 99			Cellules somatiques
Mastitisresistenz	GI 109			Résist. aux mamm.
Milchfluss	GI 93			Aptitude à la traite
Temperament	GI 102			Tempérament
Fruchtbarkeit Tö.	GI 98			Fertilité Filles
BCS	GI 93			BCS
Eingespertes Futter	GI 88			Fourrage économisé
Nutzungsdauer	GI 112			Durée d'utilisation
Geburtsablauf dir.	GI 103			Déroulem.vélage dir.
Geburtsablauf Tö.	GI 116			Déroulem.vélage filles
Kälber vitalität Ind.	GA 115			Vitalité des veaux ind.

Duckett Conway HANNAH



**V/P:** S-S-I Pr Jaltaoak **RENEGADE**  
**M:** SANDY-VALLEY Granite **COTTON**  
1L / **G+82**  
**MM:** SANDY-VALLEY Draco **CALICO**  
3L / **EX90**  
**Ø3L:** 11'508 kg 4.40 % 3.55 %  
**LL:** 39'268 kg 4.39 % 3.57 %

# MITCHELL-ET

CHF 69.-  
CHF 34.-  
US 031.3894.8156.2

Aurora Mitchell MITCHELL-ET  
HO | 18.11.2016 | aAa: 432 615

MITCHELL Tö./Fi. Dueholm Breeding DK



**ISET:** 1'375  
**IPL:** 133  
**ITP:** 117  
**IFF:** 113



**GI 08.24** Tö./Fi.: **5'779** Betr./Expl.: **1'166** KK/KC: **AB** BCN: **A1A2**

B/S % **91** Milch/Lait **+ 1'335 kg** Fett/MG **+ 67 kg** Eiweiss/Prot. **+ 53 kg**  
**+ 0.14 %** **+ 0.10 %**

Exterieur	80	GI Tö./Fi.: 2'533	120	Morphologie
ITP	117			
Format	112			Format
Becken	103			Croupe
Gliedmassen	115			Membres
Euter	110			Pis
Kreuzbeinhöhe	114			Hauteur à la croupe
Rel. Höhe Vorderhand	95			Hauteur avant-main
Brustbreite	106			Largueur de poitrine
Körpertiefe	110			Profondeur
Lende	101			Rein
Rippenstruktur	122			Angularité
Beckenneigung	91			Position ischiens
Beckenbreite	113			Largueur ischiens
Knochenbau	109			Qualité d'ossature
Hinterbeinwinkelung	100			Angle du jarret
Fusswinkel	105			Angle du pied
Trachtenhöhe	106			Talon
Hinterbeinstellung	103			Aplombs post.
Bewegung	117			Mobilité
Aufhängung vorn	109			Attache avant-pis
Aufh. hinten Breite	97			Attache arr. largeur
Aufh. hinten Höhe	112			Attache arr. hauteur
Zentralband	108			Ligament médian
Eutertiefe	107			Profondeur du pis
Drüsigkeit	114			Texture
Zitzenlänge vorn	100			Longueur trayons ant.
Zitzenverteilung vorn	110			Implant. trayons avant
Zitzenverteilung hinten	101			Implant. trayons arr.

Funkt. Merkmale	80	100	120	Car. fonctionnels
Persistenz	GA 99			Persistence
Zellzahl	GI 121			Cellules somatiques
Mastitisresistenz	GI 114			Résist. aux mamm.
Milchfluss	GI 101			Aptitude à la traite
Temperament	GI 96			Tempérament
Fruchtbarkeit Tö.	GI 108			Fertilité Filles
BCS	GI 90			BCS
Eingespertes Futter	GI 87			Fourrage économisé
Nutzungsdauer	GI 114			Durée d'utilisation
Geburtsablauf dir.	G 105			Déroulem.vélage dir.
Geburtsablauf Tö.	GI 114			Déroulem.vélage filles
Kälber vitalität Ind.	G 102			Vitalité des veaux ind.

DG Mitchell SANNE



**V/P:** Wet Tatum **MITCHELL**  
**M:** Aurora Bombero **15902**  
2L / **G+83**  
**Ø2L:** 14'166 kg 3.91 % 3.39 %  
**LL:** 28'331 kg 3.91 % 3.39 %  
**MM:** Aurora Mayfield **13965**  
3L / **VG85**  
**Ø4L:** 13'589 kg 3.90 % 3.28 %  
**LL:** 58'602 kg 3.91 % 3.27 %

Holstein

M: Frauchwil Doorman SHALYNNNE



# ACTION



CHF 29.-

Frauchwil Anarchy ACTION | aAa: 243 156

CH 120.1245.5160.7

Flame ANARCHY x Doorman SHALYNNNE VG85 x Bolton SHARON EX90 x Goldwyn DIAMOND EX93

ISET:	1'204	G 08.24					KK/KC: AA	BCN: A2A2	ZZ/Cel.:	121
IPL:	113	B/S %	M/L kg	F/MG kg	F/MG %	E/P kg	E/P %	ND/DU:	101	
ITP:	101	90	+ 595	+ 23	- 0.01	+ 23	+ 0.04	Fru./Fér.:	108	
IFF:	114	Tö./Fi.	Format	Becken/Croupe	GM/ME	EU/PI		NG/NN:	111	
		29	94	102	113	100				

Nevelns Beart KAETHE



# BEART-ET



CHF 69.-

CHF 32.-

Heidenskipster Beacon BEART-ET H5C LRC | aAa: 321 456

NL 005.3745.3128.1

Shottle BEACON x Goldwyn DESTINY VG86 x Manfred DESTINY VG87 x Durham DAISY EX92

ISET:	1'165	G 08.24					KK/KC: AB	BCN: A1A2	ZZ/Cel.:	108
IPL:	106	B/S %	M/L kg	F/MG kg	F/MG %	E/P kg	E/P %	ND/DU:	118	
ITP:	105	97	+ 700	+ 0	- 0.32	+ 17	- 0.07	Fru./Fér.:	113	
IFF:	115	Tö./Fi.	Format	Becken/Croupe	GM/ME	EU/PI		NG/NN:	114	
		157	100	91	108	106				

Casino ANTILLE



# CASINO-ET



CHF 72.-

Veelhorst Charley CASINO-ET | aAa: 351 426

NL 008.6572.0444.5

Supershot CHARLEY x Mardi Gras MADIBET x Planet PLABET VG88 x Snowman BETTY 4 VG88

ISET:	1'406	GI 08.24					KK/KC: AB	BCN: A2A2	ZZ/Cel.:	119
IPL:	146	B/S %	M/L kg	F/MG kg	F/MG %	E/P kg	E/P %	ND/DU:	123	
ITP:	107	89	+ 2'130	+ 88	+ 0.01	+ 77	+ 0.06	Fru./Fér.:	97	
IFF:	108	Tö./Fi.	Format	Becken/Croupe	GM/ME	EU/PI		NG/NN:	111	
		4'035	108	101	113	98				

DARLINGO



# DARLINGO



CHF 79.-

CHF 39.-

Ptit Coeur Doorman DARLINGO H5C | aAa: 243 615

CH 120.1214.6515.0

Bookem DOORMAN x Gold Chip DARLING EX96 5E x Sam DARLING VG89 x Marshall DANCIA

ISET:	1'216	G 08.24					KK/KC: AA	BCN: A2A2	ZZ/Cel.:	121
IPL:	102	B/S %	M/L kg	F/MG kg	F/MG %	E/P kg	E/P %	ND/DU:	112	
ITP:	130	96	+ 601	- 20	- 0.50	+ 14	- 0.07	Fru./Fér.:	110	
IFF:	115	Tö./Fi.	Format	Becken/Croupe	GM/ME	EU/PI		NG/NN:	107	
		101	115	112	127	123				

Pichoux-Red Grandprix BROOCLIN



# GRANDPRIX-ET



CHF 74.-

CHF 39.-

Mattenhof Jacoby GRANDPRIX-ET | aAa: 243 165

CH 120.1345.0105.0

Doorman JACOBY x Atwood GALYS-VRAY EX94 x Damion CORSE-VRAY EX92 x Leadoff NAPLES-VRAY EX92

ISET:	1'122	G 08.24					KK/KC: AB	BCN: A1A2	ZZ/Cel.:	111
IPL:	107	B/S %	M/L kg	F/MG kg	F/MG %	E/P kg	E/P %	ND/DU:	99	
ITP:	121	92	+ 353	+ 16	+ 0.01	+ 12	+ 0.00	Fru./Fér.:	96	
IFF:	99	Tö./Fi.	Format	Becken/Croupe	GM/ME	EU/PI		NG/NN:	104	
		48	111	108	107	121				

S-I King Doc Have Not 8784



# KING DOC-ET



CHF 79.-

CHF 39.-

Woodcrest Kingboy KING DOC-ET | aAa: 234

US 031.3241.7775.8

McCutchen KINGBOY x Mack DADDY VG88 x Snowman DOLLY RAE EX91 x Atwood DESIRE EX90

ISET:	1'272	G 08.24					KK/KC: BB	BCN: A1A2	ZZ/Cel.:	103
IPL:	128	B/S %	M/L kg	F/MG kg	F/MG %	E/P kg	E/P %	ND/DU:	107	
ITP:	123	97	+ 1'403	+ 51	- 0.07	+ 48	+ 0.02	Fru./Fér.:	104	
IFF:	101	Tö./Fi.	Format	Becken/Croupe	GM/ME	EU/PI		NG/NN:	100	
		178	120	108	117	111				

Powers Lionel 1762 SHEEK



# LIONEL-ET



CHF 82.-

MR T-SPRUCE Frazzled LIONEL-ET | aAa: 423

US 031.4249.0309.7

Josuper FRAZZLED x Montross 42446 x Supersire 36090 VG85 x Massey 30194 VG85

<b>ISET:</b>	1'354	<b>GI 08.24</b>					<b>KK/KC: AA</b>	<b>BCN: A2A2</b>	<b>ZZ/Cel.:</b>	114
<b>IPL:</b>	158	<b>B/S %</b>	<b>M/L kg</b>	<b>F/MG kg</b>	<b>F/MG %</b>	<b>E/P kg</b>	<b>E/P %</b>	<b>ND/DU:</b>	109	
<b>ITP:</b>	100	86	+ 2'995	+ 131	+ 0.08	+ 93	- 0.06	<b>Fru./Fér.:</b>	83	
<b>IFF:</b>	93	<b>Tö./Fi.</b>	<b>Format</b>	<b>Becken/Croupe</b>	<b>GM/ME</b>	<b>EU/PI</b>		<b>NG/NN:</b>	101	
		669	114	95	95	90				

NEW

Leipold Predar PRETTY



# PREDAR-ET



CHF 72.-

CHF 42.-

Tirsvad K&L Pursuit PREDAR-ET | aAa: 315 246

DK 024.6800.5658.4

Imax PURSUIT x Superhero MISTRAL EX91 x Silver MISSY x Supersire MISTRESS G+82

<b>ISET:</b>	1'433	<b>GI 08.24</b>					<b>KK/KC: AA</b>	<b>BCN: A1A2</b>	<b>ZZ/Cel.:</b>	117
<b>IPL:</b>	132	<b>B/S %</b>	<b>M/L kg</b>	<b>F/MG kg</b>	<b>F/MG %</b>	<b>E/P kg</b>	<b>E/P %</b>	<b>ND/DU:</b>	130	
<b>ITP:</b>	107	85	+ 1'269	+ 71	+ 0.20	+ 50	+ 0.08	<b>Fru./Fér.:</b>	115	
<b>IFF:</b>	124	<b>Tö./Fi.</b>	<b>Format</b>	<b>Becken/Croupe</b>	<b>GM/ME</b>	<b>EU/PI</b>		<b>NG/NN:</b>	111	
		76	98	99	120	106				

Sandy Valley Rubicon ETERNITY



# RUBICON-ET



CHF 69.-

Edg Mogul RUBICON-ET | aAa: 432

US 000.7212.8125.2

Dorcy MOGUL x Robust RUBY EX90 2E x Planet SAPPHIRE VG87 x Bolton SHEILA EX92 2E

<b>ISET:</b>	1'323	<b>G 08.24</b>					<b>KK/KC: BE</b>	<b>BCN: A1A2</b>	<b>ZZ/Cel.:</b>	109
<b>IPL:</b>	136	<b>B/S %</b>	<b>M/L kg</b>	<b>F/MG kg</b>	<b>F/MG %</b>	<b>E/P kg</b>	<b>E/P %</b>	<b>ND/DU:</b>	117	
<b>ITP:</b>	113	91	+ 1'020	+ 88	+ 0.51	+ 49	+ 0.17	<b>Fru./Fér.:</b>	93	
<b>IFF:</b>	102	<b>Tö./Fi.</b>	<b>Format</b>	<b>Becken/Croupe</b>	<b>GM/ME</b>	<b>EU/PI</b>		<b>NG/NN:</b>	104	
		15'951	111	97	118	106				

NEW

SPEED



# SPEED



CHF 29.-

Frauchwil Supreme SPEED | aAa: 234 165

CH 120.1354.5994.7

Cashflow SUPREME x Penmanship SHONAI G+82 x Supersire SHAKIRA VG87 x Bolton SHARON EX90

<b>ISET:</b>	1'269	<b>G 08.24</b>					<b>KK/KC: AA</b>	<b>BCN: A2A2</b>	<b>ZZ/Cel.:</b>	123
<b>IPL:</b>	120	<b>B/S %</b>	<b>M/L kg</b>	<b>F/MG kg</b>	<b>F/MG %</b>	<b>E/P kg</b>	<b>E/P %</b>	<b>ND/DU:</b>	116	
<b>ITP:</b>	105	87	+ 779	+ 35	+ 0.03	+ 34	+ 0.09	<b>Fru./Fér.:</b>	103	
<b>IFF:</b>	114	<b>Tö./Fi.</b>	<b>Format</b>	<b>Becken/Croupe</b>	<b>GM/ME</b>	<b>EU/PI</b>		<b>NG/NN:</b>	109	
		20	97	99	109	108				

M: KNS Board MISSBOARD-P



# HAGGAI-PP-ET



CHF 72.-

CHF 39.-

KNS Hotspot-P HAGGAI-PP-ET POS | aAa: 234

DE 003.6108.0168.6

Superhero HOTSPOT-P x Board MISSBOARD-P VG85 x Balisto MISSBALISTA-P G+84 x Epic MISS-P G+82

<b>ISET:</b>	1'392	<b>GI 08.24</b>					<b>KK/KC: BB</b>	<b>BCN: A2A2</b>	<b>ZZ/Cel.:</b>	125
<b>IPL:</b>	125	<b>B/S %</b>	<b>M/L kg</b>	<b>F/MG kg</b>	<b>F/MG %</b>	<b>E/P kg</b>	<b>E/P %</b>	<b>ND/DU:</b>	111	
<b>ITP:</b>	106	91	+ 809	+ 44	+ 0.12	+ 41	+ 0.16	<b>Fru./Fér.:</b>	121	
<b>IFF:</b>	129	<b>Tö./Fi.</b>	<b>Format</b>	<b>Becken/Croupe</b>	<b>GM/ME</b>	<b>EU/PI</b>		<b>NG/NN:</b>	113	
		622	99	92	101	113				

NEW

HOBBIT-PP-ET



# HOBBIT-PP-ET



CHF 69.-

CHF 39.-

MHD Hotspot-P HOBBIT-PP-ET POS | aAa: 324

DE 014.0589.8535.7

Superhero HOTSPOT-P x TheAnswer-P FIDELITY VG88 x Supershot FANTASTIC-P VG86 x Numero Uno FIOKA-P

<b>ISET:</b>	1'424	<b>GI 08.24</b>					<b>KK/KC: BB</b>	<b>BCN: A2A2</b>	<b>ZZ/Cel.:</b>	111
<b>IPL:</b>	132	<b>B/S %</b>	<b>M/L kg</b>	<b>F/MG kg</b>	<b>F/MG %</b>	<b>E/P kg</b>	<b>E/P %</b>	<b>ND/DU:</b>	122	
<b>ITP:</b>	104	89	+ 900	+ 54	+ 0.19	+ 52	+ 0.25	<b>Fru./Fér.:</b>	126	
<b>IFF:</b>	129	<b>Tö./Fi.</b>	<b>Format</b>	<b>Becken/Croupe</b>	<b>GM/ME</b>	<b>EU/PI</b>		<b>NG/NN:</b>	115	
		24	102	94	105	103				

# BEDROCK-PP-ET



S-S-I Bg Limelight-P BEDROCK-PP-ET POS  
HO | 16.10.2019 | aAa: 234

US 032.1139.4778.1

M: Weigeline Frazzled 2994-P



**ISET:** 1'389  
**IPL:** 135  
**ITP:** 112  
**IFF:** 115



<b>GI 08.24</b>	<b>Tö./Fi.: 397</b>	<b>Betr./Expl.: 58</b>	<b>KK/KC: AB</b>	<b>BCN: A2A2</b>
<b>B/S %</b>	<b>Milch/Lait</b>	<b>Fett/MG</b>	<b>Eiweiss/Prot.</b>	
<b>84</b>	<b>+ 1'709 kg</b>	<b>+ 65 kg</b>	<b>+ 60 kg</b>	
		<b>-0.05 %</b>	<b>+ 0.03 %</b>	

Exterieur	80	GI Tö./Fi.: 65	120	Morphologie
ITP	112			
Format	105			Format
Becken	106			Croupe
Gliedmassen	109			Membres
Euter	109			Pis
Kreuzbeinhöhe	102			Hauteur à la croupe
Rel. Höhe Vorderhand	101			Hauteur avant-main
Brustbreite	102			Largeur de poitrine
Körpertiefe	91			Profondeur
Lende	99			Rein
Rippenstruktur	120			Angularité
Beckenneigung	109			Position ischions
Beckenbreite	107			Largeur ischions
Knochenbau	108			Qualité d'ossature
Hinterbeinwinkelung	99			Angle du jarret
Fusswinkel	99			Angle du pied
Trachtenhöhe	115			Talon
Hinterbeinstellung	100			Apombs post.
Bewegung	107			Mobilité
Aufhängung vorn	110			Attache avant-pis
Aufh. hinten Breite	101			Attache arr. largeur
Aufh. hinten Höhe	111			Attache arr. hauteur
Zentralband	96			Ligament médian
Eutertiefe	109			Profondeur du pis
Drüsigkeit	115			Texture
Zitzenlänge vorn	84			Longeur trayons ant.
Zitzenverteilung vorn	103			Implant. trayons avant
Zitzenverteilung hinten	108			Implant. trayons arr.

3M: Weigeline Earnhardt 2221



**V/P:** Vogue Altaspice-P LIMELIGHT-P  
**M:** Weigeline Frazzled 2994-P  
1L / G+81  
**Ø3L:** 14'598 kg 3.09 % 3.03 %  
**LL:** 50'767 kg 3.15 % 3.10 %  
**MM:** Weigeline Montross 2543-P  
2L / VG85  
**Ø2L:** 14'439 kg 3.31 % 3.01 %  
**LL:** 28'877 kg 3.31 % 3.01 %

Funkt. Merkmale	80	100	120	Car. fonctionnels
Persistenz	GA 101			Persistence
Zellzahl	GI 123			Cellules somatiques
Mastitisresistenz	GA 114			Résist. aux mamm.
Milchfluss	GA 101			Aptitude à la traite
Temperament	GA 109			Tempérament
Fruchtbarkeit Tö.	GI 102			Fertilité Filles
BCS	GI 96			BCS
Eingespartes Futter	GI 103			Fourrage économisé
Nutzungsdauer	GA 129			Durée d'utilisation
Geburtsablauf dir.	GI 110			Déroulem.vélage dir.
Geburtsablauf Tö.	GI 114			Déroulem.vélage filles
Kälbervitalität Ind.	GA 109			Vitalité des veaux ind.

# CHEW-P-ET



Penn-England Extra-P CHEW-P-ET POC | aAa: 324

US 032.1810.9859.0

Renegade EXTRA-P x Luster-P CANDY 15944-P VG85 x Answer-P CANDY 13895-P x Monterey CANDY 11937-P VG87

CHEW-P-ET



**ISET:** 1'361  
**IPL:** 135  
**ITP:** 117  
**IFF:** 108

<b>GA 08.24</b>	<b>KK/KC: BB</b>			<b>BCN: A2A2</b>	
<b>B/S %</b>	<b>M/L kg</b>	<b>F/MG kg</b>	<b>F/MG %</b>	<b>E/P kg</b>	<b>E/P %</b>
<b>77</b>	<b>+ 938</b>	<b>+ 86</b>	<b>+ 0.53</b>	<b>+ 48</b>	<b>+ 0.18</b>
<b>Tö./Fi.</b>	<b>Format</b>	<b>Becken/Croupe</b>	<b>GM/ME</b>	<b>EU/PI</b>	
<b>0</b>	<b>110</b>	<b>101</b>	<b>107</b>	<b>116</b>	

**ZZ/Cel.:** 108  
**ND/DU:** 121  
**Fru./Fér.:** 106  
**NG/NN:** 100

# HEKTOR-HO-PP-ET



Hulk-P HEKTOR-HO-PP-ET POS

DE 007.7090.3899.1

Hotspot-P HULK-P x Board MISSBOARD-P VG85 x Balisto MISSBALISTA-P G+84 x Epic MISS-P

M: KNS Board MISSBOARD-P



**ISET:** 1'384  
**IPL:** 133  
**ITP:** 118  
**IFF:** 110

<b>GA 08.24</b>	<b>KK/KC: BB</b>			<b>BCN: A2A2</b>	
<b>B/S %</b>	<b>M/L kg</b>	<b>F/MG kg</b>	<b>F/MG %</b>	<b>E/P kg</b>	<b>E/P %</b>
<b>77</b>	<b>+ 954</b>	<b>+ 42</b>	<b>+ 0.03</b>	<b>+ 58</b>	<b>+ 0.29</b>
<b>Tö./Fi.</b>	<b>Format</b>	<b>Becken/Croupe</b>	<b>GM/ME</b>	<b>EU/PI</b>	
<b>0</b>	<b>106</b>	<b>98</b>	<b>111</b>	<b>121</b>	

**ZZ/Cel.:** 122  
**ND/DU:** 109  
**Fru./Fér.:** 101  
**NG/NN:** 103

# LEMUR-PP-ET



SHA Luster-P LEMUR-PP-ET POS | aAa: 234

DE 014.0572.3993.2

Zipit LUSTER-P x Mission-P CHRISTINE-P G+84 x President CHRISSY VG87 x Beacon CHRISSY VG87

MM: BWH President CHRISSY



**ISET:** 1'275  
**IPL:** 123  
**ITP:** 119  
**IFF:** 107

<b>GA 08.24</b>	<b>KK/KC: BB</b>			<b>BCN: A2A2</b>	
<b>B/S %</b>	<b>M/L kg</b>	<b>F/MG kg</b>	<b>F/MG %</b>	<b>E/P kg</b>	<b>E/P %</b>
<b>77</b>	<b>+ 705</b>	<b>+ 56</b>	<b>+ 0.31</b>	<b>+ 32</b>	<b>+ 0.10</b>
<b>Tö./Fi.</b>	<b>Format</b>	<b>Becken/Croupe</b>	<b>GM/ME</b>	<b>EU/PI</b>	
<b>0</b>	<b>110</b>	<b>112</b>	<b>118</b>	<b>112</b>	

**ZZ/Cel.:** 109  
**ND/DU:** 115  
**Fru./Fér.:** 106  
**NG/NN:** 105

# MOOVIT-PP

Lindenright Illustrator-P MOOVIT-PP RDF POS  
HO | 04.09.2021 | aAa: 324 156

CA 000.1364.4234.6

4M: Lindenright Bradnick MOOVIN ON



**ISSET:** 1'145  
**IPL:** 114  
**ITP:** 129  
**IFF:** 93



**GA 08.24** Tö./Fi.: 0 Betr./Expl.: 0 KK/KC: AB BCN: A2A2  
 B/S % 77 Milch/Lait + 1'138 kg Fett/MG + 38 kg Eiweiss/Prot. + 23 kg  
 -0.09 % -0.16 %

Exterieur	80	GA Tö./Fi.: 0	120	Morphologie
ITP	129			Format
Format	119			Croupe
Becken	117			Membres
Gliedmassen	119			Pis
Euter	118			Hauteur à la croupe
Kreuzbeinhöhe	122			Hauteur avant-main
Rel. Höhe Vorderhand	106			Largueur de poitrine
Brustbreite	107			Profondeur
Körpertiefe	118			Rein
Lende	111			Angularité
Rippenstruktur	134			Position ischiens
Beckenneigung	101			Largueur ischiens
Beckenbreite	120			Qualité d'ossature
Knochenbau	111			Angle du jarret
Hinterbeinwinkelung	95			Angle du pied
Fusswinkel	113			Talon
Trachtenhöhe	113			Aplombs post.
Hinterbeinstellung	109			Mobilité
Bewegung	117			Attache avant-pis
Aufhängung vorn	115			Attache arr. largeur
Aufh. hinten Breite	134			Attache arr. hauteur
Aufh. hinten Höhe	120			Ligament médian
Zentralband	125			Profondeur du pis
Eutertiefe	106			Texture
Drüsigkeit	130			Longeur trayons ant.
Zitzenlänge vorn	118			Implant. trayons avant
Zitzenverteilung vorn	106			Implant. trayons arr.
Zitzenverteilung hinten	113			

M: Lindenright Mirand-PP MOCHI-P



**V/P:** Vogue Luster-P ILLUSTRATOR-P RDC  
**M:** Lindenright Mirand-PP MOCHI-P 3L / EX90  
 Ø2L: 11'724 kg 4.15 % 3.27 %  
 LL: 27'303 kg 4.17 % 3.31 %  
**MM:** Lindenright Jordy 82479 RDC 4L / EX90  
 Ø3L: 12'973 kg 3.48 % 2.91 %  
 LL: 46'050 kg 3.42 % 2.90 %

Funkt. Merkmale	80	100	120	Car. fonctionnels
Persistenz	GA 104			Persistence
Zellzahl	GA 98			Cellules somatiques
Mastitisresistenz	GA 95			Résist. aux mamm.
Milchfluss	GA 124			Aptitude à la traite
Temperament	GA 115			Tempérament
Fruchtbarkeit Tö.	GA 98			Fertilité Filles
BCS	GA 81			BCS
Eingespertes Futter	GA 78			Fourrage économisé
Nutzungsdauer	GA 109			Durée d'utilisation
Geburtsablauf dir.	GA 113			Déroulem.vélage dir.
Geburtsablauf Tö.	GA 118			Déroulem.vélage filles
Kälbervitalität Ind.	GA 99			Vitalité des veaux ind.

# ASTANA-PP-ET

NM A2P2-PP ASTANA-PP-ET POS  
HO | 21.07.2022 | aAa: 234

DE 016.0460.4903.4

MM: Crystalclear NH DG KingDoc AMAZING



**ISSET:** 1'278  
**IPL:** 133  
**ITP:** 126  
**IFF:** 95



**GA 08.24** Tö./Fi.: 0 Betr./Expl.: 0 KK/KC: AA BCN: A2A2  
 B/S % 77 Milch/Lait + 1'011 kg Fett/MG + 78 kg Eiweiss/Prot. + 46 kg  
 + 0.40 % + 0.14 %

Exterieur	80	GA Tö./Fi.: 0	120	Morphologie
ITP	126			Format
Format	121			Croupe
Becken	113			Membres
Gliedmassen	113			Pis
Euter	116			Hauteur à la croupe
Kreuzbeinhöhe	116			Hauteur avant-main
Rel. Höhe Vorderhand	103			Largueur de poitrine
Brustbreite	119			Profondeur
Körpertiefe	115			Rein
Lende	104			Angularité
Rippenstruktur	127			Position ischiens
Beckenneigung	107			Largueur ischiens
Beckenbreite	116			Qualité d'ossature
Knochenbau	104			Angle du jarret
Hinterbeinwinkelung	103			Angle du pied
Fusswinkel	101			Talon
Trachtenhöhe	111			Aplombs post.
Hinterbeinstellung	102			Mobilité
Bewegung	116			Attache avant-pis
Aufhängung vorn	122			Attache arr. largeur
Aufh. hinten Breite	127			Attache arr. hauteur
Aufh. hinten Höhe	117			Ligament médian
Zentralband	106			Profondeur du pis
Eutertiefe	108			Texture
Drüsigkeit	115			Longeur trayons ant.
Zitzenlänge vorn	101			Implant. trayons avant
Zitzenverteilung vorn	107			Implant. trayons arr.
Zitzenverteilung hinten	116			

M: NH DG Mirand-PP ANASTACIA-P



**V/P:** Vogue Luster-P A2P2-PP  
**M:** NH DG Mirand-PP ANASTACIA-P 1L / VG85  
 Ø1L: 11'437 kg 3.42 % 3.47 %  
 LL: 11'437 kg 3.42 % 3.47 %  
**MM:** Crystalclear NH DG King Doc AMAZING 1L / VG85  
 Ø1L: 8'665 kg 4.11 % 3.52 %  
 LL: 8'665 kg 4.11 % 3.52 %

Funkt. Merkmale	80	100	120	Car. fonctionnels
Persistenz	GA 106			Persistence
Zellzahl	GA 98			Cellules somatiques
Mastitisresistenz	GA 91			Résist. aux mamm.
Milchfluss	GA 111			Aptitude à la traite
Temperament	GA 107			Tempérament
Fruchtbarkeit Tö.	GA 98			Fertilité Filles
BCS	GA 98			BCS
Eingespertes Futter	GA 83			Fourrage économisé
Nutzungsdauer	GA 99			Durée d'utilisation
Geburtsablauf dir.	GA 106			Déroulem.vélage dir.
Geburtsablauf Tö.	GA 125			Déroulem.vélage filles
Kälbervitalität Ind.	GA 100			Vitalité des veaux ind.

Holstein



# ALL-GONE-PP

Coldsprings Allday-P ALL-GONE-PP POS CMC H3C  
HO | 18.06.2021 | aAa: 324 561



CHF 74.-  
CHF 39.-

US 032.1010.9717.7

M: Coldsprings Basic 11477-P



**ISSET:** 1'299  
**IPL:** 121  
**ITP:** 121  
**IFF:** 110



**GA 08.24** Tö./Fi.: 0 Betr./Expl.: 0 **KK/KC: AB** **BCN: A2A2**

**B/S %** 77 **Milch/Lait** + 1'035 kg **Fett/MG** + 64 kg **Eiweiss/Prot.** + 29 kg  
**LL:** 12'928 kg 3.89 % 3.09 % **LL:** 12'928 kg 3.89 % 3.09 %  
**MM:** Coldsprings Denver 7239-P **2L / VG86**  
**Ø2L:** 12'356 kg 3.85 % 3.31 % **LL:** 37'767 kg 3.88 % 3.28 %

ALL-GONE-PP



**V/P:** Drumdale Luster-P ALLDAY-P

**M:** Coldsprings Basic 11477-P

1L / EX90  
**Ø1L:** 12'928 kg 3.89 % 3.09 %  
**LL:** 12'928 kg 3.89 % 3.09 %

**MM:** Coldsprings Denver 7239-P

2L / VG86  
**Ø2L:** 12'356 kg 3.85 % 3.31 %  
**LL:** 37'767 kg 3.88 % 3.28 %

Exterieur	80	GA Tö./Fi.: 0	120	Morphologie
ITP	121			
Format	109			Format
Becken	103			Croupe
Gliedmassen	117			Membres
Euter	119			Pis
Kreuzbeinhöhe	116			Hauteur à la croupe
Rel. Höhe Vorderhand	103			Hauteur avant-main
Brustbreite	109			Largueur de poitrine
Körpertiefe	99			Profondeur
Lende	109			Rein
Rippenstruktur	111			Angularité
Beckenneigung	95			Position ischiens
Beckenbreite	103			Largueur ischiens
Knochenbau	111			Qualité d'ossature
Hinterbeinwinkelung	92			Angle du jarret
Fusswinkel	108			Angle du pied
Trachtenhöhe	102			Talon
Hinterbeinstellung	110			Aplombs post.
Bewegung	117			Mobilité
Aufhängung vorn	122			Attache avant-pis
Aufh. hinten Breite	121			Attache arr. largeur
Aufh. hinten Höhe	127			Attache arr. hauteur
Zentralband	100			Ligament médian
Eutertiefe	120			Profondeur du pis
Drüsigkeit	117			Texture
Zitzenlänge vorn	101			Longeur trayons ant.
Zitzenverteilung vorn	106			Implant. trayons avant
Zitzenverteilung hinten	112			Implant. trayons arr.

Funkt. Merkmale	80	100	120	Car. fonctionnels
Persistenz	GA 102			Persistence
Zellzahl	GA 113			Cellules somatiques
Mastitisresistenz	GA 106			Résist. aux mamm.
Milchfluss	GA 103			Aptitude à la traite
Temperament	GA 101			Tempérament
Fruchtbarkeit Tö.	GA 104			Fertilité Filles
BCS	GA 106			BCS
Eingespertes Futter	GA 90			Fourrage économisé
Nutzungsdauer	GA 115			Durée d'utilisation
Geburtsablauf dir.	GI 106			Déroulem.vélage dir.
Geburtsablauf Tö.	GA 116			Déroulem.vélage filles
Kälber vitalität Ind.	G 108			Vitalité des veaux ind.

# CARDANO-PP-ET

B.O.A. Speedup-P CARDANO-PP-ET POS  
HO | 10.09.2021 | aAa: 243 162



CHF 74.-  
CHF 39.-

CH 120.1623.0482.1

B.O.A. Speedup-P CARDANO-PP-ET



**ISSET:** 1'267  
**IPL:** 122  
**ITP:** 122  
**IFF:** 107



**GA 08.24** Tö./Fi.: 0 Betr./Expl.: 0 **KK/KC: AB** **BCN: A1A2**

**B/S %** 78 **Milch/Lait** + 1'499 kg **Fett/MG** + 54 kg **Eiweiss/Prot.** + 36 kg  
**LL:** 13'581 kg 4.54 % 3.18 % **LL:** 85'819 kg 4.36 % 3.35 %

M: Claynook Luster-P CALE-P



**V/P:** Dudoc Hotspot-P SPEEDUP-P

**M:** Claynook Luster-P CALE-P SG

1L / G+84  
**Ø2L:** 10'503 kg 3.95 % 3.02 %  
**LL:** 23'184 kg 4.02 % 3.08 %

**MM:** Claynook AltaSpring CLARISSA

5L / EX91 3E  
**Ø5L:** 13'581 kg 4.54 % 3.18 %  
**LL:** 85'819 kg 4.36 % 3.35 %

Exterieur	80	GA Tö./Fi.: 0	120	Morphologie
ITP	122			
Format	113			Format
Becken	114			Croupe
Gliedmassen	113			Membres
Euter	115			Pis
Kreuzbeinhöhe	121			Hauteur à la croupe
Rel. Höhe Vorderhand	95			Hauteur avant-main
Brustbreite	109			Largueur de poitrine
Körpertiefe	106			Profondeur
Lende	107			Rein
Rippenstruktur	122			Angularité
Beckenneigung	110			Position ischiens
Beckenbreite	114			Largueur ischiens
Knochenbau	111			Qualité d'ossature
Hinterbeinwinkelung	93			Angle du jarret
Fusswinkel	117			Angle du pied
Trachtenhöhe	111			Talon
Hinterbeinstellung	104			Aplombs post.
Bewegung	106			Mobilité
Aufhängung vorn	124			Attache avant-pis
Aufh. hinten Breite	110			Attache arr. largeur
Aufh. hinten Höhe	121			Attache arr. hauteur
Zentralband	98			Ligament médian
Eutertiefe	121			Profondeur du pis
Drüsigkeit	115			Texture
Zitzenlänge vorn	108			Longeur trayons ant.
Zitzenverteilung vorn	94			Implant. trayons avant
Zitzenverteilung hinten	100			Implant. trayons arr.

Funkt. Merkmale	80	100	120	Car. fonctionnels
Persistenz	GA 99			Persistence
Zellzahl	GA 110			Cellules somatiques
Mastitisresistenz	GA 106			Résist. aux mamm.
Milchfluss	GA 109			Aptitude à la traite
Temperament	GA 107			Tempérament
Fruchtbarkeit Tö.	GA 106			Fertilité Filles
BCS	GA 94			BCS
Eingespertes Futter	GA 84			Fourrage économisé
Nutzungsdauer	GA 114			Durée d'utilisation
Geburtsablauf dir.	G 104			Déroulem.vélage dir.
Geburtsablauf Tö.	GA 119			Déroulem.vélage filles
Kälber vitalität Ind.	G 110			Vitalité des veaux ind.

# RASTOR-P-ET

CHF 72.-  
CHF 39.-

Radar RASTOR-P-ET POC  
HO | 20.01.2021 | aAa: 321

DE 003.6307.0385.4

M: My Dream-P MILEY-P



**ISSET:** 1'417

**IPL:** 138

**ITP:** 122

**IFF:** 109



GA 08.24 Tö./Fi.: 0 Betr./Expl.: 0 KK/KC: AB BCN: A1A2

B/S % 76 Milch/Lait + 1'472 kg Fett/MG + 53 kg Eiweiss/Prot. + 68 kg  
-0.08 % + 0.21 %

RASTOR-P-ET



V/P: MIDAS-TOUCH Imax RADAR

M: My Dream-P MILEY-P  
2L / VG87

Ø2L: 9'903 kg 4.39 % 3.70 %  
LL: 28'522 kg 4.42 % 3.85 %

MM: Kerrigan MURIEL  
4L / VG89

Ø4L: 11'785 kg 3.77 % 3.28 %  
LL: 53'915 kg 3.80 % 3.31 %

Exterieur	80	GA Tö./Fi.: 0	120	Morphologie
ITP	122			
Format	110			Format
Becken	102			Croupe
Gliedmassen	109			Membres
Euter	124			Pis
Kreuzbeinhöhe	106			Hauteur à la croupe
Rel. Höhe Vorderhand	101			Hauteur avant-main
Brustbreite	114			Largeur de poitrine
Körpertiefe	98			Profondeur
Lende	97			Rein
Rippenstruktur	114			Angularité
Beckenneigung	93			Position ischiens
Beckenbreite	111			Largeur ischiens
Knochenbau	104			Qualité d'ossature
Hinterbeinwinkelung	102			Angle du jarret
Fusswinkel	98			Angle du pied
Trachtenhöhe	106			Talon
Hinterbeinstellung	113			Aplombs post.
Bewegung	108			Mobilité
Aufhängung vorn	127			Attache avant-pis
Aufh. hinten Breite	114			Attache arr. largeur
Aufh. hinten Höhe	122			Attache arr. hauteur
Zentralband	108			Ligament médian
Eutertiefe	123			Profondeur du pis
Drüsigkeit	114			Texture
Zitzenlänge vorn	111			Longeur trayons ant.
Zitzenverteilung vorn	118			Implant. trayons avant
Zitzenverteilung hinten	110			Implant. trayons arr.

Funkt. Merkmale	80	100	120	Car. fonctionnels
Persistenz	GA 106			Persistence
Zellzahl	GA 109			Cellules somatiques
Mastitisresistenz	GA 99			Résist. aux mamm.
Milchfluss	GA 112			Aptitude à la traite
Temperament	GA 105			Tempérament
Fruchtbarkeit Tö.	GA 104			Fertilité Filles
BCS	GA 103			BCS
Eingespertes Futter	GA 97			Fourrage économisé
Nutzungsdauer	GA 114			Durée d'utilisation
Geburtsablauf dir.	GI 95			Déroulem.vélage dir.
Geburtsablauf Tö.	GA 117			Déroulem.vélage filles
Kälbervitalität Ind.	G 103			Vitalité des veaux ind.

# HERON

TGD-Holstein Gordon HERON  
HO | 16.06.2023 | aAa: 243 165

CHF 69.-  
CHF 39.-

CH 120.1779.7805.5

4M: Cookiecutter Supersire HAVE



**ISSET:** 1'490

**IPL:** 144

**ITP:** 125

**IFF:** 114



GA 08.24 Tö./Fi.: 0 Betr./Expl.: 0 KK/KC: BB BCN: A2A2

B/S % 76 Milch/Lait + 1'333 kg Fett/MG + 88 kg Eiweiss/Prot. + 67 kg  
+ 0.36 % + 0.25 %

3M: Dukefarm Delta HAVELANGE



V/P: Penn-England Taos GORDON

M: 3Star Einstein HONEY  
1L / G+83

Ø2L: 13'288 kg 4.05 % 3.13 %  
LL: 28'756 kg 4.09 % 3.18 %

MM: CNH K&L Soundsystem HESTER  
1L / VG85

Ø4L: 10'544 kg 4.58 % 3.60 %  
LL: 45'404 kg 4.62 % 3.66 %

Exterieur	80	GA Tö./Fi.: 0	120	Morphologie
ITP	125			
Format	115			Format
Becken	105			Croupe
Gliedmassen	112			Membres
Euter	122			Pis
Kreuzbeinhöhe	109			Hauteur à la croupe
Rel. Höhe Vorderhand	92			Hauteur avant-main
Brustbreite	109			Largeur de poitrine
Körpertiefe	103			Profondeur
Lende	110			Rein
Rippenstruktur	129			Angularité
Beckenneigung	93			Position ischiens
Beckenbreite	108			Largeur ischiens
Knochenbau	109			Qualité d'ossature
Hinterbeinwinkelung	100			Angle du jarret
Fusswinkel	102			Angle du pied
Trachtenhöhe	111			Talon
Hinterbeinstellung	107			Aplombs post.
Bewegung	110			Mobilité
Aufhängung vorn	127			Attache avant-pis
Aufh. hinten Breite	116			Attache arr. largeur
Aufh. hinten Höhe	124			Attache arr. hauteur
Zentralband	107			Ligament médian
Eutertiefe	118			Profondeur du pis
Drüsigkeit	111			Texture
Zitzenlänge vorn	101			Longeur trayons ant.
Zitzenverteilung vorn	115			Implant. trayons avant
Zitzenverteilung hinten	114			Implant. trayons arr.

Funkt. Merkmale	80	100	120	Car. fonctionnels
Persistenz	GA 105			Persistence
Zellzahl	GA 113			Cellules somatiques
Mastitisresistenz	GA 106			Résist. aux mamm.
Milchfluss	GA 117			Aptitude à la traite
Temperament	GA 114			Tempérament
Fruchtbarkeit Tö.	GA 110			Fertilité Filles
BCS	GA 95			BCS
Eingespertes Futter	GA 92			Fourrage économisé
Nutzungsdauer	GA 125			Durée d'utilisation
Geburtsablauf dir.	GA 106			Déroulem.vélage dir.
Geburtsablauf Tö.	GA 109			Déroulem.vélage filles
Kälbervitalität Ind.	GA 107			Vitalité des veaux ind.

Holstein

# MCCLUNE-ET



CHF 74.-

US 032.5255.6654.9

S-S-I Overdo MCCLUNE-ET MWC  
HO | 30.08.2022 | aAa: 342

MM: S-S-I Renegade 8238 10204



**ISET:** 1'580  
**IPL:** 160  
**ITP:** 117  
**IFF:** 118



**GA 08.24** Tö./Fi.: 0 Betr./Expl.: 0 KK/KC: BB BCN: A1A2  
B/S % 74 Milch/Lait + 2'256 kg Fett/MG + 133 kg Eiweiss/Prot. + 91 kg  
+ 0.42 % + 0.16 %

4M: S-S-I Yoder Melodie 10973



V/P: Ladys-Manor Highjump OVERDO

M: S-S-I Top Dog 10204 2024

MM: S-S-I Renegade 10204  
3L / EX90

Ø3L: 19'098 kg 4.78 % 3.21 %  
LL: 65'033 kg 4.77 % 3.23 %

Exterieur	80	GA Tö./Fi.: 0	120	Morphologie
ITP	117			
Format	113			Format
Becken	114			Croupe
Gliedmassen	101			Membres
Euter	111			Pis
Kreuzbeinhöhe	107			Hauteur à la croupe
Rel. Höhe Vorderhand	98			Hauteur avant-main
Brustbreite	107			Largeur de poitrine
Körpertiefe	98			Profondeur
Lende	110			Rein
Rippenstruktur	128			Angularité
Beckenneigung	117			Position ischiens
Beckenbreite	111			Largeur ischiens
Knochenbau	100			Qualité d'ossature
Hinterbeinwinkelung	94			Angle du jarret
Fusswinkel	115			Angle du pied
Trachtenhöhe	125			Talon
Hinterbeinstellung	91			Aplombs post.
Bewegung	90			Mobilité
Aufhängung vorn	108			Attache avant-pis
Aufh. hinten Breite	125			Attache arr. largeur
Aufh. hinten Höhe	117			Attache arr. hauteur
Zentralband	108			Ligament médian
Eutertiefe	102			Profondeur du pis
Drüsigkeit	104			Texture
Zitzenlänge vorn	93			Longeur trayons ant.
Zitzenverteilung vorn	124			Implant. trayons avant
Zitzenverteilung hinten	125			Implant. trayons arr.

Funkt. Merkmale	80	100	120	Car. fonctionnels
Persistenz	GA 103			Persistence
Zellzahl	GA 129			Cellules somatiques
Mastitisresistenz	GA 123			Résist. aux mamm.
Milchfluss	GA 96			Aptitude à la traite
Temperament	GA 115			Tempérament
Fruchtbarkeit Tö.	GA 106			Fertilité Filles
BCS	GA 91			BCS
Eingespertes Futter	GA 97			Fourrage économisé
Nutzungsdauer	GA 126			Durée d'utilisation
Geburtsablauf dir.	GA 110			Déroulem.vélage dir.
Geburtsablauf Tö.	GA 131			Déroulem.vélage filles
Kälbervitalität Ind.	GA 107			Vitalité des veaux ind.

# TIMUR-ET

Levanchy Topstory TIMUR-ET  
HO | 08.11.2022 | aAa: 243 165



CHF 84.-

CHF 39.-

CH 120.1727.0192.4

M: Levanchy Letsgo LETTICE



**ISET:** 1'410  
**IPL:** 137  
**ITP:** 122  
**IFF:** 112



**GA 08.24** Tö./Fi.: 0 Betr./Expl.: 0 KK/KC: BB BCN: A1A1  
B/S % 76 Milch/Lait + 1'894 kg Fett/MG + 69 kg Eiweiss/Prot. + 64 kg  
-0.08 % + 0.01 %

Exterieur	80	GA Tö./Fi.: 0	120	Morphologie
ITP	122			
Format	114			Format
Becken	110			Croupe
Gliedmassen	109			Membres
Euter	118			Pis
Kreuzbeinhöhe	135			Hauteur à la croupe
Rel. Höhe Vorderhand	100			Hauteur avant-main
Brustbreite	122			Largeur de poitrine
Körpertiefe	108			Profondeur
Lende	101			Rein
Rippenstruktur	122			Angularité
Beckenneigung	110			Position ischiens
Beckenbreite	111			Largeur ischiens
Knochenbau	104			Qualité d'ossature
Hinterbeinwinkelung	94			Angle du jarret
Fusswinkel	104			Angle du pied
Trachtenhöhe	107			Talon
Hinterbeinstellung	109			Aplombs post.
Bewegung	106			Mobilité
Aufhängung vorn	126			Attache avant-pis
Aufh. hinten Breite	120			Attache arr. largeur
Aufh. hinten Höhe	111			Attache arr. hauteur
Zentralband	114			Ligament médian
Eutertiefe	128			Profondeur du pis
Drüsigkeit	122			Texture
Zitzenlänge vorn	97			Longeur trayons ant.
Zitzenverteilung vorn	107			Implant. trayons avant
Zitzenverteilung hinten	116			Implant. trayons arr.

Funkt. Merkmale	80	100	120	Car. fonctionnels
Persistenz	GA 105			Persistence
Zellzahl	GA 120			Cellules somatiques
Mastitisresistenz	GA 115			Résist. aux mamm.
Milchfluss	GA 101			Aptitude à la traite
Temperament	GA 98			Tempérament
Fruchtbarkeit Tö.	GA 105			Fertilité Filles
BCS	GA 108			BCS
Eingespertes Futter	GA 74			Fourrage économisé
Nutzungsdauer	GA 119			Durée d'utilisation
Geburtsablauf dir.	GA 108			Déroulem.vélage dir.
Geburtsablauf Tö.	GA 131			Déroulem.vélage filles
Kälbervitalität Ind.	GA 110			Vitalité des veaux ind.

TIMUR-ET



V/P: Progenesis Altazazzle TOPSTORY

M: Levanchy Letsgo LETTICE  
2L / VG86

Ø1L: 9'242 kg 4.30 % 3.68 %  
LL: 20'147 kg 4.61 % 3.58 %

MM: Levanchy Joyness JOYEUSE  
4L / VG89

Ø4L: 11'099 kg 4.84 % 3.12 %  
LL: 45'071 kg 4.83 % 3.12 %

# TUDOR

Alpview Validated TUDOR H6C  
HO | 21.12.2022 | aAa: 243 165

NEW



CHF 39.-

CH 120.1629.2244.5

M: Alpview Musa TWITTA



**ISET:** 1'538  
**IPL:** 139  
**ITP:** 118  
**IFF:** 134



GA 08.24 Tö./Fi.: 0 Betr./Expl.: 0 KK/KC: BB BCN: A1A1

B/S % 76 Milch/Lait + 1'067 kg Fett/MG + 84 kg Eiweiss/Prot. + 58 kg  
+ 0.44 % + 0.25 %

Exterieur	80	GA Tö./Fi.: 0	120	Morphologie
ITP	118			
Format	111			Format
Becken	112			Croupe
Gliedmassen	105			Membres
Euter	114			Pis
Kreuzbeinhöhe	106			Hauteur à la croupe
Rel. Höhe Vorderhand	100			Hauteur avant-main
Brustbreite	119			Largeur de poitrine
Körpertiefe	101			Profondeur
Lende	110			Rein
Rippenstruktur	103			Angularité
Beckenneigung	102			Position ischiens
Beckenbreite	113			Largeur ischiens
Knochenbau	104			Qualité d'ossature
Hinterbeinwinkelung	83			Angle du jarret
Fusswinkel	107			Angle du pied
Trachtenhöhe	110			Talon
Hinterbeinstellung	98			Aplombs post.
Bewegung	103			Mobilité
Aufhängung vorn	116			Attache avant-pis
Aufh. hinten Breite	118			Attache arr. largeur
Aufh. hinten Höhe	116			Attache arr. hauteur
Zentralband	94			Ligament médian
Eutertiefe	109			Profondeur du pis
Drüsigkeit	114			Texture
Zitzenlänge vorn	105			Longeur trayons ant.
Zitzenverteilung vorn	107			Implant. trayons avant
Zitzenverteilung hinten	104			Implant. trayons arr.

M: Kellercrest Manoman LACY



V/P: Progenesis Altazazzle VALIDATED

M: Alpview Musa TWITTA  
1L / G+81

Ø1L: 7'313 kg 4.27 % 3.43 %  
LL: 7'919 kg 4.31 % 3.47 %

MM: Alpview Redrock TWERKA  
2L / G+82

Ø2L: 9'769 kg 4.16 % 3.63 %  
LL: 23'509 kg 4.27 % 3.73 %

Funkt. Merkmale	80	100	120	Car. fonctionnels
Persistenz	GA 106			Persistence
Zellzahl	GA 118			Cellules somatiques
Mastitisresistenz	GA 108			Résist. aux mamm.
Milchfluss	GA 121			Aptitude à la traite
Temperament	GA 110			Tempérament
Fruchtbarkeit Tö.	GA 129			Fertilité Filles
BCS	GA 119			BCS
Eingespertes Futter	GA 96			Fourrage économisé
Nutzungsdauer	GA 123			Durée d'utilisation
Geburtsablauf dir.	GA 114			Déroulem.vélage dir.
Geburtsablauf Tö.	GA 129			Déroulem.vélage filles
Kälber vitalität Ind.	GA 115			Vitalité des veaux ind.

# EO-ET

Sandy-Valley Renegade EQ-ET LRC  
HO | 01.05.2020 | aAa: 516



CHF 69.-

US 032.0948.1288.7

M: Sandy-Valley Frazzled ECSTASY



**ISET:** 1'383  
**IPL:** 140  
**ITP:** 115  
**IFF:** 107



GA 08.24 Tö./Fi.: 0 Betr./Expl.: 0 KK/KC: AB BCN: A1A2

B/S % 76 Milch/Lait + 1'564 kg Fett/MG + 86 kg Eiweiss/Prot. + 62 kg  
+ 0.23 % + 0.11 %

Exterieur	80	GA Tö./Fi.: 0	120	Morphologie
ITP	115			
Format	111			Format
Becken	102			Croupe
Gliedmassen	110			Membres
Euter	109			Pis
Kreuzbeinhöhe	111			Hauteur à la croupe
Rel. Höhe Vorderhand	110			Hauteur avant-main
Brustbreite	117			Largeur de poitrine
Körpertiefe	94			Profondeur
Lende	103			Rein
Rippenstruktur	113			Angularité
Beckenneigung	96			Position ischiens
Beckenbreite	105			Largeur ischiens
Knochenbau	99			Qualité d'ossature
Hinterbeinwinkelung	98			Angle du jarret
Fusswinkel	100			Angle du pied
Trachtenhöhe	105			Talon
Hinterbeinstellung	116			Aplombs post.
Bewegung	109			Mobilité
Aufhängung vorn	110			Attache avant-pis
Aufh. hinten Breite	117			Attache arr. largeur
Aufh. hinten Höhe	116			Attache arr. hauteur
Zentralband	91			Ligament médian
Eutertiefe	109			Profondeur du pis
Drüsigkeit	112			Texture
Zitzenlänge vorn	110			Longeur trayons ant.
Zitzenverteilung vorn	98			Implant. trayons avant
Zitzenverteilung hinten	103			Implant. trayons arr.

3M: Sandy Valley Rubicon ETERNITY



V/P: SSI-Pr Jaltaoak RENEGADE

M: Sandy-Valley Frazzled ECSTASY  
1L / VG87

Ø1L: 12'601 kg 4.33 % 3.34 %  
LL: 14'869 kg 4.33 % 3.37 %

MM: Sandy-Valley Modesty EDEN  
1L / G+83

Ø1L: 10'347 kg 4.97 % 3.65 %  
LL: 11'181 kg 4.97 % 3.66 %

Funkt. Merkmale	80	100	120	Car. fonctionnels
Persistenz	GA 105			Persistence
Zellzahl	GA 103			Cellules somatiques
Mastitisresistenz	GA 100			Résist. aux mamm.
Milchfluss	GA 104			Aptitude à la traite
Temperament	GA 101			Tempérament
Fruchtbarkeit Tö.	GA 104			Fertilité Filles
BCS	GA 109			BCS
Eingespertes Futter	GA 96			Fourrage économisé
Nutzungsdauer	GA 116			Durée d'utilisation
Geburtsablauf dir.	GI 106			Déroulem.vélage dir.
Geburtsablauf Tö.	GA 118			Déroulem.vélage filles
Kälber vitalität Ind.	G 104			Vitalité des veaux ind.

Holstein

4M: Progenesis Tango FANCY



# CHIP SLICK-SL-ET



CHF 69.-  
CHF 42.-

S-S-I Conway CHIP SLICK-SL-ET SL1C

US 032.4146.6035.8

Renegade CONWAYx Lone Ranger 11199 VG85 x Jodany 9092 x Jedi DESTIN G+83

<b>ISET:</b>	1'310	<b>GA 08.24</b>					<b>KK/KC:</b> AB	<b>BCN:</b> A2A2	<b>ZZ/Cel.:</b>	100
<b>IPL:</b>	141	B/S %	M/L kg	F/MG kg	F/MG %	E/P kg	E/P %	<b>ND/DU:</b>	109	
<b>ITP:</b>	107	77	+ 876	+ 111	+ 0.83	+ 51	+ 0.25	<b>Fru./Fér.:</b>	98	
<b>IFF:</b>	98	Tö./Fi.	Format	Becken/Croupe	GM/ME	EU/PI		<b>NG/NN:</b>	106	
		0	108	91	102	105				

M: MS Blondin Crushabull DEENA



# DETECTIVE-ET



CHF 79.-

Blondin Alligator DETECTIVE-ET | aAa: 234 156

CA 001.2078.1841.1

Kingboy ALLIGATOR x Crushabull DEENA VG86 x Hotline DEBBIE VG85 x Delta DESTINY EX92

<b>ISET:</b>	1'285	<b>GA 08.23</b>					<b>KK/KC:</b> AA	<b>BCN:</b> A2A2	<b>ZZ/Cel.:</b>	110
<b>IPL:</b>	126	B/S %	M/L kg	F/MG kg	F/MG %	E/P kg	E/P %	<b>ND/DU:</b>	101	
<b>ITP:</b>	134	73	+ 1'746	+ 46	- 0.27	+ 48	- 0.11	<b>Fru./Fér.:</b>	98	
<b>IFF:</b>	96	Tö./Fi.	Format	Becken/Croupe	GM/ME	EU/PI		<b>NG/NN:</b>	101	
		0	122	108	125	125				

MM: King-Royal GIFIAN 13813



# GORDON-ET



CHF 79.-  
CHF 42.-

Penn-England Taos GORDON-ET | aAa: 243

US 032.0670.2899.4

Renegade TAOS x Thaiti GIFIAN 15903 x King Royal GIFIAN 13813 G+80 x Josuper GIFIAN 11821 EX90

<b>ISET:</b>	1'558	<b>GA 08.24</b>					<b>KK/KC:</b> BB	<b>BCN:</b> A2A2	<b>ZZ/Cel.:</b>	109
<b>IPL:</b>	147	B/S %	M/L kg	F/MG kg	F/MG %	E/P kg	E/P %	<b>ND/DU:</b>	126	
<b>ITP:</b>	123	77	+ 1'600	+ 80	+ 0.16	+ 77	+ 0.25	<b>Fru./Fér.:</b>	116	
<b>IFF:</b>	119	Tö./Fi.	Format	Becken/Croupe	GM/ME	EU/PI		<b>NG/NN:</b>	103	
		0	106	98	116	126				

M: S-S-I King Doc Have Not 8784



# HAS IT ALL-ET



CHF 74.-

Duckett Perfect HAS IT ALL-ET | aAa: 135

US 032.3534.2391.5

Renegade PERFECT x King Doc HAVE NOT 8784 EX96 2E x Jedi HAVENOT VG87 x Massey HASHES

<b>ISET:</b>	1'311	<b>GA 08.24</b>					<b>KK/KC:</b> AB	<b>BCN:</b> A2A2	<b>ZZ/Cel.:</b>	104
<b>IPL:</b>	128	B/S %	M/L kg	F/MG kg	F/MG %	E/P kg	E/P %	<b>ND/DU:</b>	113	
<b>ITP:</b>	125	76	+ 1'732	+ 50	- 0.22	+ 51	- 0.07	<b>Fru./Fér.:</b>	100	
<b>IFF:</b>	103	Tö./Fi.	Format	Becken/Croupe	GM/ME	EU/PI		<b>NG/NN:</b>	103	
		0	115	103	116	120				

M: K&L OH Granite MABEL



# MARCELLO-ET



CHF 72.-  
CHF 42.-

3Star OH Nacash MARCELLO-ET MWC | aAa: 423

NL 006.8860.1001.1

Superhero NACASH x Granite MABEL x Rubicon MAYBELLINE VG85 x Supersire DEBRA G+84

<b>ISET:</b>	1'492	<b>GA 08.24</b>					<b>KK/KC:</b> BB	<b>BCN:</b> A2A2	<b>ZZ/Cel.:</b>	112
<b>IPL:</b>	135	B/S %	M/L kg	F/MG kg	F/MG %	E/P kg	E/P %	<b>ND/DU:</b>	127	
<b>ITP:</b>	114	77	+ 360	+ 73	+ 0.66	+ 48	+ 0.41	<b>Fru./Fér.:</b>	125	
<b>IFF:</b>	129	Tö./Fi.	Format	Becken/Croupe	GM/ME	EU/PI		<b>NG/NN:</b>	114	
		0	103	100	111	116				

5M: Moo Goldwyn DIAMOND



# SAMMY



CHF 29.-

Frauchwil Musa SAMMY | aAa: 324 156

CH 120.1507.7031.7

Resolve MUSA x Galahad SINA G+81 x 1st Class SHAUNA VG89 x Supersire SHAKIRA VG87

<b>ISET:</b>	1'392	<b>GA 08.24</b>					<b>KK/KC:</b> BB	<b>BCN:</b> A1A2	<b>ZZ/Cel.:</b>	131
<b>IPL:</b>	129	B/S %	M/L kg	F/MG kg	F/MG %	E/P kg	E/P %	<b>ND/DU:</b>	124	
<b>ITP:</b>	111	79	+ 683	+ 57	+ 0.33	+ 43	+ 0.23	<b>Fru./Fér.:</b>	108	
<b>IFF:</b>	125	Tö./Fi.	Format	Becken/Croupe	GM/ME	EU/PI		<b>NG/NN:</b>	105	
		2	104	111	101	111				

# ZANY-ET

Koepon Zazzle ZANY-ET  
HO | 21.03.2021



CHF 72.-  
CHF 42.-

NL 005.7762.2009.7

ZANY-ET



**ISSET:** 1'462  
**IPL:** 142  
**ITP:** 124  
**IFF:** 112



<b>GA 08.24</b>	<b>Tö./Fi.: 0</b>	<b>Betr./Expl.: 0</b>	<b>KK/KC: AB</b>	<b>BCN: A1A2</b>
<b>B/S %</b>	<b>Milch/Lait</b>	<b>Fett/MG</b>	<b>Eiweiss/Prot.</b>	
<b>77</b>	<b>+ 975 kg</b>	<b>+ 92 kg</b>	<b>+ 59 kg</b>	
		<b>+ 0.58 %</b>	<b>+ 0.30 %</b>	

M: Koepon AltaMilestone ANITA 3



**V/P:** Peak Marius ALTAZAZZLE

**M:** Koepon AltaMilestone ANITA 3  
1L / VG85  
**Ø1L:** 7'538 kg 4.86 % 3.58 %  
**LL:** 7'538 kg 4.86 % 3.58 %

**MM:** Peak Hotline ANITA 9479  
1L / VG88  
**Ø2L:** 13'331 kg 4.22 % 3.38 %  
**LL:** 26'661 kg 4.22 % 3.38 %

Exterieur	80	GA Tö./Fi.: 0	120	Morphologie
ITP	124			
Format	114			Format
Becken	102			Croupe
Gliedmassen	112			Membres
Euter	123			Pis
Kreuzbeinhöhe	117			Hauteur à la croupe
Rel. Höhe Vorderhand	104			Hauteur avant-main
Brustbreite	119			Largeur de poitrine
Körpertiefe	104			Profondeur
Lende	97			Rein
Rippenstruktur	117			Angularité
Beckenneigung	104			Position ischiens
Beckenbreite	104			Largeur ischiens
Knochenbau	115			Qualité d'ossature
Hinterbeinwinkelung	92			Angle du jarret
Fusswinkel	103			Angle du pied
Trachtenhöhe	107			Talon
Hinterbeinstellung	112			Aplombs post.
Bewegung	105			Mobilité
Aufhängung vorn	128			Attache avant-pis
Aufh. hinten Breite	118			Attache arr. largeur
Aufh. hinten Höhe	116			Attache arr. hauteur
Zentralband	109			Ligament médian
Eutertiefe	124			Profondeur du pis
Drüsigkeit	120			Texture
Zitzenlänge vorn	98			Longeur trayons ant.
Zitzenverteilung vorn	103			Implant. trayons avant
Zitzenverteilung hinten	96			Implant. trayons arr.

Funkt. Merkmale	80	100	120	Car. fonctionnels
Persistenz	GA 104			Persistence
Zellzahl	GA 121			Cellules somatiques
Mastitisresistenz	GA 109			Résist. aux mamm.
Milchfluss	GA 111			Aptitude à la traite
Temperament	GA 111			Tempérament
Fruchtbarkeit Tö.	GA 102			Fertilité Filles
BCS	GA 103			BCS
Eingespertes Futter	GA 88			Fourrage économisé
Nutzungsdauer	GA 121			Durée d'utilisation
Geburtsablauf dir.	G 113			Déroulem.vélage dir.
Geburtsablauf Tö.	GA 119			Déroulem.vélage filles
Kälber vitalität Ind.	G 106			Vitalité des veaux ind.

# DYNASTY-ET

Kings-Ransom Parfect DYNASTY-ET  
HO | 10.12.2020 | aAa: 345 216



CHF 79.-  
CHF 44.-

US 032.2443.7469.2

MMM: Kings-Ransom Kingboy DELICATE



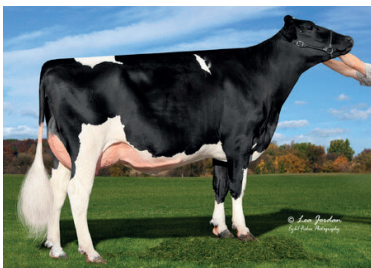
**ISSET:** 1'351  
**IPL:** 127  
**ITP:** 123  
**IFF:** 112



<b>GA 08.24</b>	<b>Tö./Fi.: 0</b>	<b>Betr./Expl.: 0</b>	<b>KK/KC: BB</b>	<b>BCN: A2A2</b>
<b>B/S %</b>	<b>Milch/Lait</b>	<b>Fett/MG</b>	<b>Eiweiss/Prot.</b>	
<b>77</b>	<b>+ 930 kg</b>	<b>+ 87 kg</b>	<b>+ 32 kg</b>	
		<b>+ 0.54 %</b>	<b>+ 0.01 %</b>	

Exterieur	80	GA Tö./Fi.: 0	120	Morphologie
ITP	123			
Format	112			Format
Becken	102			Croupe
Gliedmassen	115			Membres
Euter	120			Pis
Kreuzbeinhöhe	113			Hauteur à la croupe
Rel. Höhe Vorderhand	104			Hauteur avant-main
Brustbreite	114			Largeur de poitrine
Körpertiefe	105			Profondeur
Lende	91			Rein
Rippenstruktur	117			Angularité
Beckenneigung	91			Position ischiens
Beckenbreite	118			Largeur ischiens
Knochenbau	99			Qualité d'ossature
Hinterbeinwinkelung	92			Angle du jarret
Fusswinkel	105			Angle du pied
Trachtenhöhe	105			Talon
Hinterbeinstellung	121			Aplombs post.
Bewegung	116			Mobilité
Aufhängung vorn	125			Attache avant-pis
Aufh. hinten Breite	114			Attache arr. largeur
Aufh. hinten Höhe	119			Attache arr. hauteur
Zentralband	107			Ligament médian
Eutertiefe	115			Profondeur du pis
Drüsigkeit	114			Texture
Zitzenlänge vorn	104			Longeur trayons ant.
Zitzenverteilung vorn	117			Implant. trayons avant
Zitzenverteilung hinten	108			Implant. trayons arr.

M: Kings-Ransom Legacy DAKOTA



**V/P:** Siemers Renegade PERFECT

**M:** Kings-Ransom Legacy DAKOTA  
1L / EX90  
**Ø1L:** 11'349 kg 4.65 % 3.51 %  
**LL:** 12'324 kg 4.63 % 3.54 %

**MM:** Kings-Ransom Helix DETERMINE  
1L / VG85  
**Ø1L:** 10'696 kg 4.19 % 3.23 %  
**LL:** 19'532 kg 4.51 % 3.50 %

Funkt. Merkmale	80	100	120	Car. fonctionnels
Persistenz	GA 106			Persistence
Zellzahl	GA 113			Cellules somatiques
Mastitisresistenz	GA 110			Résist. aux mamm.
Milchfluss	GA 102			Aptitude à la traite
Temperament	GA 108			Tempérament
Fruchtbarkeit Tö.	GA 107			Fertilité Filles
BCS	GA 103			BCS
Eingespertes Futter	GA 89			Fourrage économisé
Nutzungsdauer	GA 118			Durée d'utilisation
Geburtsablauf dir.	G 105			Déroulem.vélage dir.
Geburtsablauf Tö.	GA 116			Déroulem.vélage filles
Kälber vitalität Ind.	G 108			Vitalité des veaux ind.

Holstein



# SNIPER-ET

Tapenvale Alligator SNIPER-ET  
HO | 20.01.2022 | aAa: 342 156

CHF 72.-  
CA 000.1428.9614.0

M: Tapenvale Drifter MERLOT



**ISET:** 1'298  
**IPL:** 130  
**ITP:** 132  
**IFF:** 97

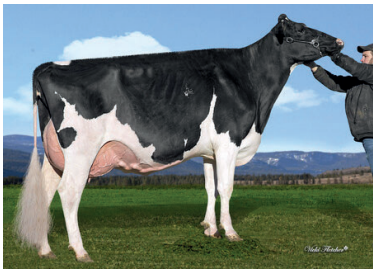


Exterieur	80	GA Tö./Fi.: 0	120	Morphologie
ITP	132			Format
Format	123			Croupe
Becken	111			Membres
Gliedmassen	118			Pis
Euter	122			Hauteur à la croupe
Kreuzbeinhöhe	117			Hauteur avant-main
Rel. Höhe Vorderhand	113			Largeur de poitrine
Brustbreite	121			Profondeur
Körpertiefe	119			Rein
Lende	101			Angularité
Rippenstruktur	130			Position ischiens
Beckenneigung	91			Largeur ischiens
Beckenbreite	126			Qualité d'ossature
Knochenbau	110			Angle du jarret
Hinterbeinwinkelung	116			Angle du pied
Fusswinkel	111			Talon
Trachtenhöhe	119			Aplombs post.
Hinterbeinstellung	110			Mobilité
Bewegung	116			Attache avant-pis
Aufhängung vorn	110			Attache arr. largeur
Aufh. hinten Breite	140			Attache arr. hauteur
Aufh. hinten Höhe	126			Ligament médian
Zentralband	130			Profondeur du pis
Eutertiefe	108			Texture
Drüsigkeit	125			Longeur trayons ant.
Zitzenlänge vorn	110			Implant. trayons avant
Zitzenverteilung vorn	105			Implant. trayons arr.
Zitzenverteilung hinten	107			

GA 08.24 Tö./Fi.: 0 Betr./Expl.: 0 KK/KC: AB BCN: A2A2

B/S % Milch/Lait Fett/MG Eiweiss/Prot.  
77 + 1'726 kg + 51 kg + 54 kg  
-0.21 % -0.04 %

MM: Tapenvale Sidekick MISS UNIVERSE



V/P: Stantons Kingboy ALLIGATOR

M: Tapenvale Drifter MERLOT  
1L / VG86

Ø1L: 10'801 kg 4.16 % 3.40 %  
LL: 13'855 kg 4.06 % 3.31 %

MM: Tapenvale Sidekick MISS UNIVERSE  
2L / VG87

Ø2L: 10'260 kg 5.29 % 3.71 %  
LL: 22'996 kg 5.33 % 3.78 %

Funkt. Merkmale	80	100	120	Car. fonctionnels
Persistenz	GA 100			Persistence
Zellzahl	GA 105			Cellules somatiques
Mastitisresistenz	GA 103			Résist. aux mamm.
Milchfluss	GA 101			Aptitude à la traite
Temperament	GA 112			Tempérament
Fruchtbarkeit Tö.	GA 99			Fertilité Filles
BCS	GA 97			BCS
Eingespartes Futter	GA 80			Fourrage économisé
Nutzungsdauer	GA 97			Durée d'utilisation
Geburtsablauf dir.	G 99			Déroulem.vélage dir.
Geburtsablauf Tö.	GA 111			Déroulem.vélage filles
Kälber vitalität Ind.	G 101			Vitalité des veaux ind.

M: Mattenhof Denver GRENADINE



# GRENADIER-ET

Mattenhof Tantum GRENADIER-ET | aAa: 234

CHF 74.-  
CHF 39.-  
CH 120.1572.4494.1

Discjockey TANTUM x Denver GRENADINE EX90 x Solomon GHARDAIA EX92 x Atwood GALYS-VRAY

**ISET:** 1'228  
**IPL:** 118  
**ITP:** 128  
**IFF:** 101

GA 08.24	KK/KC: AE	BCN: A1A2
B/S % M/L kg F/MG kg F/MG % E/P kg E/P %		
78 + 1'255 + 35 - 0.18 + 33 - 0.09		
Tö./Fi. Format Becken/Croupe GM/ME EU/PI		
0 113 113 102 130		

**ZZ/Cel.:** 118  
**ND/DU:** 98  
**Fru./Fér.:** 96  
**NG/NN:** 101

IMAGINE-ET



# IMAGINE-ET

Cedarwal Jagger IMAGINE-ET H1C | aAa: 231 465

CHF 72.-  
CA 000.1318.5510.3

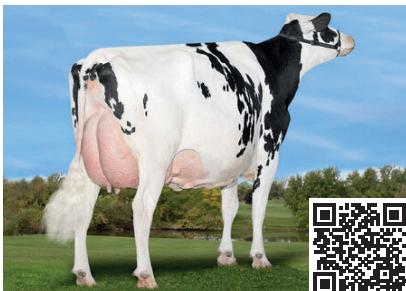
Hunk JAGGER x Altahotjob ICEBERG VG85 x Fabulous IMOGEN 7295 VG85 x Modesty IMOGENE VG88

**ISET:** 1'376  
**IPL:** 127  
**ITP:** 128  
**IFF:** 110

GA 08.24	KK/KC: BB	BCN: A1A2
B/S % M/L kg F/MG kg F/MG % E/P kg E/P %		
76 + 966 + 61 + 0.23 + 41 + 0.10		
Tö./Fi. Format Becken/Croupe GM/ME EU/PI		
0 112 104 124 125		

**ZZ/Cel.:** 113  
**ND/DU:** 119  
**Fru./Fér.:** 107  
**NG/NN:** 103

MM: Vogue Loyola-P MUDSLIDE-P



# MUDSLINGER-PP

Vogue A2P2-PP MUDSLINGER-PP POS | aAa: 231 465

CHF 74.-  
CHF 39.-  
CA 000.1403.7137.3

Luster-P A2P2-PP x Mirand-PP MUDDY WATERS-PP VG86 x Loyola-P MUDSLIDE-P EX92 x Kingboy MIRANDA-P

**ISET:** 1'159  
**IPL:** 120  
**ITP:** 128  
**IFF:** 89

GA 08.24	KK/KC: AB	BCN: A2A2
B/S % M/L kg F/MG kg F/MG % E/P kg E/P %		
77 + 397 + 54 + 0.42 + 24 + 0.13		
Tö./Fi. Format Becken/Croupe GM/ME EU/PI		
0 118 115 110 122		

**ZZ/Cel.:** 102  
**ND/DU:** 95  
**Fru./Fér.:** 91  
**NG/NN:** 98

# PERLO-P

Schlossgut Hulk-P PERLO-P POC | aAa: 324 165

CH 120.1566.0324.4

Hotspot-P HULK-P x Applicable PERLE RAE-P VG86 x Addition-P PINYA RAE-PP VG85 x Explode PIPPA RAE EX90 3E



PERLO-P



<b>ISSET:</b>	1'336	<b>GA 08.24</b>	<b>KK/KC:</b> AB	<b>BCN:</b> A2A2	<b>ZZ/Cel.:</b>	116			
<b>IPL:</b>	121	B/S %	M/L kg	F/MG kg	F/MG %	E/P kg	E/P %	<b>ND/DU:</b>	108
<b>ITP:</b>	124	78	+ 601	+ 33	+ 0.09	+ 34	+ 0.16	<b>Fru./Fér.:</b>	113
<b>IFF:</b>	117	Tö./Fi.	Format	Becken/Croupe	GM/ME	EU/PI		<b>NG/NN:</b>	103
		0	112	105	109	125			

# ROCKSTAR-ET

Weeksdale Gik DeltaLambda ROCKSTAR-ET | aAa: 243 165

CHF 74.-

Delta DELTA-LAMBDA x Sidekick AMAZON VG87 x Jacoby ALBANIA VG86 x McCutchen ANGELICA VG85



M: Brabantdale Sidekick AMAZON



<b>ISSET:</b>	1'240	<b>GA 08.24</b>	<b>KK/KC:</b> AB	<b>BCN:</b> A2A2	<b>ZZ/Cel.:</b>	112			
<b>IPL:</b>	124	B/S %	M/L kg	F/MG kg	F/MG %	E/P kg	E/P %	<b>ND/DU:</b>	103
<b>ITP:</b>	131	77	+ 1'094	+ 43	- 0.02	+ 41	+ 0.05	<b>Fru./Fér.:</b>	99
<b>IFF:</b>	99	Tö./Fi.	Format	Becken/Croupe	GM/ME	EU/PI		<b>NG/NN:</b>	102
		0	125	121	111	118			

# WAY MAKER-ET

Aija Alleyoop WAY MAKER-ET H5C | aAa: 234

CHF 72.-  
CHF 39.-

Crushabull ALLEYOOP x King Doc WICHITA VG88 x Commander WISCONSIN VG86 x Doorman WISCONSIN



WAY MAKER-ET



<b>ISSET:</b>	1'289	<b>GA 08.24</b>	<b>KK/KC:</b> AB	<b>BCN:</b> A2A2	<b>ZZ/Cel.:</b>	103			
<b>IPL:</b>	131	B/S %	M/L kg	F/MG kg	F/MG %	E/P kg	E/P %	<b>ND/DU:</b>	107
<b>ITP:</b>	126	77	+ 1'596	+ 51	- 0.15	+ 56	+ 0.04	<b>Fru./Fér.:</b>	92
<b>IFF:</b>	90	Tö./Fi.	Format	Becken/Croupe	GM/ME	EU/PI		<b>NG/NN:</b>	103
		0	113	97	125	124			

# HENDRIX-ET

Duckett Tattoo HENDRIX-ET  
HO | 18.10.2022 | aAa: 243

NEW

CHF 79.-

US 032.6084.3008.8



M:S-I King Doc Have Not 8784

<b>ISSET:</b>	1'303
<b>IPL:</b>	121
<b>ITP:</b>	131
<b>IFF:</b>	113



<b>GA 08.24</b>	Tö./Fi.: 0	Betr./Expl.: 0	<b>KK/KC:</b> AB	<b>BCN:</b> A1A2
B/S %	Milch/Lait	Fett/MG	Eiweiss/Prot.	
77	+ 1'142 kg	+ 14 kg	+ 44 kg	
		-0.36 %	+ 0.06 %	

Exterieur	80	GA Tö./Fi.: 0	120	Morphologie
ITP	131			
Format	120			Format
Becken	125			Croupe
Gliedmassen	104			Membres
Euter	124			Pis
Kreuzbeinhöhe	117			Hauteur à la croupe
Rel. Höhe Vorderhand	109			Hauteur avant-main
Brustbreite	116			Largeur de poitrine
Körpertiefe	109			Profondeur
Lende	120			Rein
Rippenstruktur	125			Angularité
Beckenneigung	100			Position ischiens
Beckenbreite	128			Largeur ischiens
Knochenbau	107			Qualité d'ossature
Hinterbeinwinkel	100			Angle du jarret
Fusswinkel	103			Angle du pied
Trachtenhöhe	103			Talon
Hinterbeinstellung	91			Aplombs post.
Bewegung	102			Mobilité
Aufhängung vorn	131			Attache avant-pis
Aufh. hinten Breite	117			Attache arr. largeur
Aufh. hinten Höhe	122			Attache arr. hauteur
Zentralband	113			Ligament médian
Eutertiefe	118			Profondeur du pis
Drüsigkeit	127			Texture
Zitzenlänge vorn	101			Longeur trayons ant.
Zitzenverteilung vorn	108			Implant. trayons avant
Zitzenverteilung hinten	109			Implant. trayons arr.



MM: Fly-Higher Jedi HAVENOT

<b>V/P:</b>	Duckett Crush TATOO
<b>M:</b>	S-S-I KingDoc HAVE NOT 8784 3L / EX96 2E Ø3L: 14'200 kg 3.77 % 3.26 % LL: 55'856 kg 3.81 % 3.23 %
<b>MM:</b>	Fly-Higher Jedi HAVENOT 3L / VG87 Ø2L: 12'409 kg 3.07 % 3.32 % LL: 28'860 kg 3.16 % 3.33 %

Funkt. Merkmale	80	100	120	Car. fonctionnels
Persistenz	GA 100			Persistence
Zellzahl	GA 107			Cellules somatiques
Mastitisresistenz	GA 106			Résist. aux mamm.
Milchfluss	GA 99			Aptitude à la traite
Temperament	GA 100			Tempérament
Fruchtbarkeit Tö.	GA 116			Fertilité Filles
BCS	GA 94			BCS
Eingespertes Futter	GA 85			Fourrage économisé
Nutzungsdauer	GA 112			Durée d'utilisation
Geburtsablauf dir.	GA 107			Déroulem.vêlage dir.
Geburtsablauf Tö.	GA 122			Déroulem.vêlage filles
Kälber vitalität Ind.	GA 102			Vitalité des veaux ind.



# SALUTE

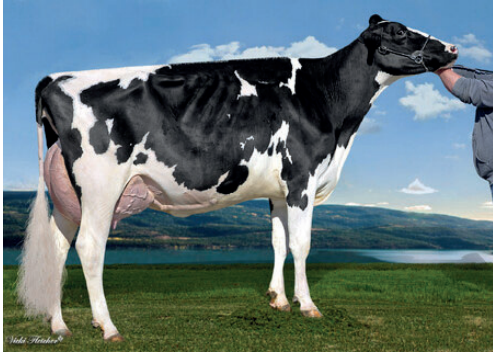
Hamming Avenger SALUTE  
HO | 10.01.2022 | aAa: 243 615



CHF 82.-  
CHF 44.-

CA 000.1434.4784.6

M: Hamming Chief SHADE



**ISSET:** 1'365  
**IPL:** 132  
**ITP:** 135  
**IFF:** 102



<b>GA 08.24</b>	<b>Tö./Fi.: 0</b>	<b>Betr./Expl.: 0</b>	<b>KK/KC: AB</b>	<b>BCN: A2A2</b>
<b>B/S %</b>	<b>Milch/Lait</b>	<b>Fett/MG</b>	<b>Eiweiss/Prot.</b>	
<b>77</b>	<b>+ 1'381 kg</b>	<b>+ 73 kg</b>	<b>+ 49 kg</b>	
		<b>+ 0.18 %</b>	<b>+ 0.03 %</b>	

SALUTE



**V/P:** Mystique Rozume **AVENGER**  
**M:** Hamming Chief **SHADE**  
3L / EX92  
**Ø2L:** 13'591 kg 4.25 % 3.48 %  
**LL:** 37'842 kg 4.51 % 3.73 %  
**MM:** Hammingview Doorman **SUNSHINE**  
4L / EX93 2E  
**Ø4L:** 13'402 kg 4.94 % 3.59 %  
**LL:** 60'673 kg 5.11 % 3.70 %

Exterieur	80	GA Tö./Fi.: 0	120	Morphologie
ITP	135			Format
Format	117			Croupe
Becken	118			Membres
Gliedmassen	110			Pis
Euter	135			Hauteur à la croupe
Kreuzbeinhöhe	125			Hauteur avant-main
Rel. Höhe Vorderhand	108			Largeur de poitrine
Brustbreite	115			Profondeur
Körpertiefe	109			Rein
Lende	111			Angularité
Rippenstruktur	125			Position ischions
Beckenneigung	108			Largeur ischions
Beckenbreite	118			Qualité d'ossature
Knochenbau	107			Angle du jarret
Hinterbeinwinkelung	99			Angle du pied
Fusswinkel	114			Talon
Trachtenhöhe	124			Aplombs post.
Hinterbeinstellung	98			Mobilité
Bewegung	101			Attache avant-pis
Aufhängung vorn	136			Attache arr. largeur
Aufh. hinten Breite	132			Attache arr. hauteur
Aufh. hinten Höhe	139			Ligament médian
Zentralband	131			Profondeur du pis
Eutertiefe	128			Texture
Drüsigkeit	138			Longeur trayons ant.
Zitzenlänge vorn	89			Implant. trayons avant
Zitzenverteilung vorn	116			Implant. trayons arr.
Zitzenverteilung hinten	121			

Funkt. Merkmale	80	100	120	Car. fonctionnels
Persistenz	GA 104			Persistence
Zellzahl	GA 123			Cellules somatiques
Mastitisresistenz	GA 111			Résist. aux mamm.
Milchfluss	GA 84			Aptitude à la traite
Temperament	GA 102			Tempérament
Fruchtbarkeit Tö.	GA 92			Fertilité Filles
BCS	GA 104			BCS
Eingespertes Futter	GA 80			Fourrage économisé
Nutzungsdauer	GA 109			Durée d'utilisation
Geburtsablauf dir.	GI 100			Déroulem.vélage dir.
Geburtsablauf Tö.	GA 106			Déroulem.vélage filles
Kälbervitalität Ind.	GA 103			Vitalité des veaux ind.

# REVELATION-ET

Blondin Avenger REVELATION-ET  
HO | 29.10.2021 | aAa: 423 615



CHF 74.-  
CHF 44.-

CA 001.2078.1906.7

M: Lareleve Sidekick 772



**ISSET:** 1'230  
**IPL:** 113  
**ITP:** 138  
**IFF:** 101



<b>GA 08.24</b>	<b>Tö./Fi.: 0</b>	<b>Betr./Expl.: 0</b>	<b>KK/KC: AB</b>	<b>BCN: A1A2</b>
<b>B/S %</b>	<b>Milch/Lait</b>	<b>Fett/MG</b>	<b>Eiweiss/Prot.</b>	
<b>77</b>	<b>+ 1'106 kg</b>	<b>+ 33 kg</b>	<b>+ 22 kg</b>	
		<b>-0.13 %</b>	<b>-0.16 %</b>	

Exterieur	80	GA Tö./Fi.: 0	120	Morphologie
ITP	138			Format
Format	118			Croupe
Becken	119			Membres
Gliedmassen	121			Pis
Euter	134			Hauteur à la croupe
Kreuzbeinhöhe	115			Hauteur avant-main
Rel. Höhe Vorderhand	103			Largeur de poitrine
Brustbreite	115			Profondeur
Körpertiefe	108			Rein
Lende	117			Angularité
Rippenstruktur	120			Position ischions
Beckenneigung	105			Largeur ischions
Beckenbreite	117			Qualité d'ossature
Knochenbau	106			Angle du jarret
Hinterbeinwinkelung	96			Angle du pied
Fusswinkel	112			Talon
Trachtenhöhe	108			Aplombs post.
Hinterbeinstellung	123			Mobilité
Bewegung	119			Attache avant-pis
Aufhängung vorn	136			Attache arr. largeur
Aufh. hinten Breite	126			Attache arr. hauteur
Aufh. hinten Höhe	135			Ligament médian
Zentralband	120			Profondeur du pis
Eutertiefe	126			Texture
Drüsigkeit	136			Longeur trayons ant.
Zitzenlänge vorn	87			Implant. trayons avant
Zitzenverteilung vorn	110			Implant. trayons arr.
Zitzenverteilung hinten	106			

Funkt. Merkmale	80	100	120	Car. fonctionnels
Persistenz	GA 104			Persistence
Zellzahl	GA 117			Cellules somatiques
Mastitisresistenz	GA 111			Résist. aux mamm.
Milchfluss	GA 89			Aptitude à la traite
Temperament	GA 110			Tempérament
Fruchtbarkeit Tö.	GA 89			Fertilité Filles
BCS	GA 111			BCS
Eingespertes Futter	GA 87			Fourrage économisé
Nutzungsdauer	GA 113			Durée d'utilisation
Geburtsablauf dir.	GI 101			Déroulem.vélage dir.
Geburtsablauf Tö.	GA 109			Déroulem.vélage filles
Kälbervitalität Ind.	GA 108			Vitalité des veaux ind.

M: Lareleve Sidekick 772



**V/P:** Mystique Rozume **AVENGER**  
**M:** Lareleve Sidekick **772**  
2L / VG89  
**Ø2L:** 11'683 kg 4.15 % 3.20 %  
**LL:** 28'363 kg 4.13 % 3.29 %  
**MM:** Lareleve High Octane **HIGHOCTANE**  
2L / VG85  
**Ø3L:** 15'806 kg 4.53 % 3.20 %  
**LL:** 58'359 kg 4.61 % 3.29 %

# JERRY LEWIS-ET

Ladys DeltaLambada JERRY LEWIS-ET  
HO | 28.07.2022



CHF 69.-

US 032.4065.0309.0

VS/PS: Ladys DeltaLambada LOVELEES



**ISET:** 1'253

**IPL:** 126

**ITP:** 126

**IFF:** 98



**GA 08.24** Tö./Fi.: 0 Betr./Expl.: 0 **KK/KC: AB** **BCN: A2A2**

B/S % **77** Milch/Lait **+ 849 kg** Fett/MG **+ 51 kg** Eiweiss/Prot. **+ 40 kg**  
+ **0.19 %** + **0.13 %**

M: Jm Valley Sidekick LADY



**V/P:** Farnear Delta **DELTA-LAMBDA**

**M:** Jm Valley Sidekick **LADY**  
2L / **EX95**

**Ø1L:** 18'099 kg 6.13 % 3.60 %  
**LL:** 25'970 kg 5.68 % 3.66 %

**MM:** Idee Windbrook **LYNZI**  
5L / **EX95 3E**

**Ø6L:** 11'761 kg 4.98 % 3.39 %  
**LL:** 80'263 kg 5.66 % 3.46 %

Exterieur	80	GA Tö./Fi.: 0	120	Morphologie
ITP	126			
Format	118			Format
Becken	110			Croupe
Gliedmassen	113			Membres
Euter	119			Pis
Kreuzbeinhöhe	120			Hauteur à la croupe
Rel. Höhe Vorderhand	114			Hauteur avant-main
Brustbreite	114			Largeur de poitrine
Körpertiefe	109			Profondeur
Lende	107			Rein
Rippenstruktur	128			Angularité
Beckenneigung	98			Position ischiens
Beckenbreite	114			Largeur ischiens
Knochenbau	97			Qualité d'ossature
Hinterbeinwinkelung	104			Angle du jarret
Fusswinkel	112			Angle du pied
Trachtenhöhe	116			Talon
Hinterbeinstellung	113			Aplombs post.
Bewegung	110			Mobilité
Aufhängung vorn	121			Attache avant-pis
Aufh. hinten Breite	122			Attache arr. largeur
Aufh. hinten Höhe	119			Attache arr. hauteur
Zentralband	111			Ligament médian
Eutertiefe	118			Profondeur du pis
Drüsigkeit	121			Texture
Zitzenlänge vorn	96			Longeur trayons ant.
Zitzenverteilung vorn	115			Implant. trayons avant
Zitzenverteilung hinten	117			Implant. trayons arr.

Funkt. Merkmale	80	100	120	Car. fonctionnels
Persistenz	GA 100			Persistence
Zellzahl	GA 114			Cellules somatiques
Mastitisresistenz	GA 109			Résist. aux mamm.
Milchfluss	GA 103			Aptitude à la traite
Temperament	GA 108			Tempérament
Fruchtbarkeit Tö.	GA 93			Fertilité Filles
BCS	GA 94			BCS
Eingespertes Futter	GA 83			Fourrage économisé
Nutzungsdauer	GA 104			Durée d'utilisation
Geburtsablauf dir.	GA 101			Déroulem.vélag dir.
Geburtsablauf Tö.	GA 118			Déroulem.vélag filles
Kälbervitalität Ind.	GA 108			Vitalité des veaux ind.

# ARMOUR

Mystique Loyall ARMOUR  
HO | 04.01.2023 | aAa: 234 156



CHF 82.-

CHF 44.-

CA 001.2109.7303.9

M: Mystique Destiny ALPHA



**ISET:** 1'270

**IPL:** 122

**ITP:** 134

**IFF:** 101



**GA 08.24** Tö./Fi.: 0 Betr./Expl.: 0 **KK/KC: AA** **BCN: A2A2**

B/S % **75** Milch/Lait **+ 946 kg** Fett/MG **+ 42 kg** Eiweiss/Prot. **+ 37 kg**  
+ **0.04 %** + **0.06 %**

Exterieur	80	GA Tö./Fi.: 0	120	Morphologie
ITP	134			
Format	125			Format
Becken	114			Croupe
Gliedmassen	122			Membres
Euter	121			Pis
Kreuzbeinhöhe	123			Hauteur à la croupe
Rel. Höhe Vorderhand	125			Hauteur avant-main
Brustbreite	119			Largeur de poitrine
Körpertiefe	123			Profondeur
Lende	102			Rein
Rippenstruktur	140			Angularité
Beckenneigung	102			Position ischiens
Beckenbreite	121			Largeur ischiens
Knochenbau	110			Qualité d'ossature
Hinterbeinwinkelung	101			Angle du jarret
Fusswinkel	110			Angle du pied
Trachtenhöhe	121			Talon
Hinterbeinstellung	122			Aplombs post.
Bewegung	117			Mobilité
Aufhängung vorn	116			Attache avant-pis
Aufh. hinten Breite	127			Attache arr. largeur
Aufh. hinten Höhe	127			Attache arr. hauteur
Zentralband	125			Ligament médian
Eutertiefe	111			Profondeur du pis
Drüsigkeit	129			Texture
Zitzenlänge vorn	102			Longeur trayons ant.
Zitzenverteilung vorn	111			Implant. trayons avant
Zitzenverteilung hinten	113			Implant. trayons arr.

Funkt. Merkmale	80	100	120	Car. fonctionnels
Persistenz	GA 106			Persistence
Zellzahl	GA 117			Cellules somatiques
Mastitisresistenz	GA 108			Résist. aux mamm.
Milchfluss	GA 103			Aptitude à la traite
Temperament	GA 114			Tempérament
Fruchtbarkeit Tö.	GA 100			Fertilité Filles
BCS	GA 83			BCS
Eingespertes Futter	GA 75			Fourrage économisé
Nutzungsdauer	GA 105			Durée d'utilisation
Geburtsablauf dir.	GA 106			Déroulem.vélag dir.
Geburtsablauf Tö.	GA 117			Déroulem.vélag filles
Kälbervitalität Ind.	GA 91			Vitalité des veaux ind.

3M: Mystique Extreme APRICOT



**V/P:** Comestar Alligator **LOYALL**

**M:** Mystique Destiny **ALPHA**  
1L / **VG89**

**Ø1L:** 12'517 kg 4.42 % 3.53 %  
**LL:** 13'512 kg 4.47 % 3.57 %

**MM:** Mystique Lambda **ANIS**  
2L / **VG89**

**Ø2L:** 12'953 kg 4.17 % 3.49 %  
**LL:** 34'679 kg 4.28 % 3.52 %

# TOP FIVE Red Holstein

ISET	
SAFARI-ET gesext	1'448
ROBIN-ET gesext	1'428
ANDROID-ET	1'410
SPARK-ET gesext	1'410
MCDONALD-P-ET gesext	1'406

IPL	
ROBIN-ET gesext	137
ANDROID-ET	134
SPARK-ET gesext	133
SAFARI-ET gesext	132
SOLITAIR-P-ET gesext	129

kg Milch/Lait	
SPARK-ET gesext	+ 2'301
ROBIN-ET gesext	+ 1'726
SAFARI-ET gesext	+ 1'685
SAM-P-ET gesext	+ 1'566
SOLITAIR-P-ET gesext	+ 1'267

Zellzahlen/Cellules	
SAFARI-ET gesext	130
SPARK-ET gesext	128
ROBIN-ET gesext	126
MCDONALD-P-ET gesext	125
ADCITY-P	122

IFF	
SAFARI-ET gesext	129
SPARK-ET gesext	122
ANDROID-ET	122
PIRLO-ET	120
ROBIN-ET gesext	119

Fruchtbarkeit/Fertilité	
ANDROID-ET	124
SAFARI-ET gesext	117
AVATAR-ET gesext	114
SPARK-ET gesext	114
PIRLO-ET	112

Nutzungsd./Durée Util.	
SAFARI-ET gesext	126
SOLITAIR-P-ET gesext	126
ROBIN-ET gesext	125
AVATAR-ET gesext	121
PIRLO-ET	120

Abkalben/Vêlage	
SOLITAIR-P-ET gesext	126
DOMINO-PP-ET gesext	119
SAY-PP-ET gesext	119
MEMBER-PP-ET gesext	118
MCDONALD-P-ET gesext	116

ITP	
AVATAR-ET gesext	127
PIRLO-ET	125
ARTISTE-ET	122
MCDONALD-P-ET gesext	120
ROBIN-ET gesext	118

Grösse/Stature	
SAM-P-ET gesext	93
SOLITAIR-P-ET gesext	94
SAFARI-ET gesext	95
BOEING-P gesext	104
PIRLO-ET	106

Brustbr./Larg. de poitr.	
PIRLO-ET	125
ARTISTE-ET	115
BOEING-P gesext	111
ROBIN-ET gesext	109
AVATAR-ET gesext	109

Euter/Mamelle	
MCDONALD-P-ET gesext	122
AVATAR-ET gesext	121
ARTISTE-ET	121
PIRLO-ET	116
ROBIN-ET gesext	110

## ROBIN-ET RED

Koepon Oh Rubels ROBIN-ET RED  
RH | 28.12.2019 | aAa: 342

**NEW**  
CHF 74.-  
CHF 39.-  
NL 005.7181.5324.7



Luk-gen Robin BOUQUET RED

<b>ISET:</b>	<b>1'428</b>
<b>IPL:</b>	<b>137</b>
<b>ITP:</b>	<b>118</b>
<b>IFF:</b>	<b>119</b>



<b>GI 08.24</b>	<b>Tö./Fi.: 147</b>	<b>Betr./Expl.: 77</b>	<b>KK/KC: BB</b>	<b>BCN: A1A1</b>
<b>B/S %</b>	<b>Milch/Lait</b>	<b>Fett/MG</b>	<b>Eiweiss/Prot.</b>	
<b>87</b>	<b>+ 1'726 kg</b>	<b>+ 71 kg</b>	<b>+ 62 kg</b>	
		<b>+ 0.01 %</b>	<b>+ 0.05 %</b>	

Exterieur	80	GI Tö./Fi.: 83	120	Morphologie
ITP	118			
Format	114			Format
Becken	114			Croupe
Gliedmassen	108			Membres
Euter	110			Pis
Kreuzbeinhöhe	108			Hauteur à la croupe
Rel. Höhe Vorderhand	104			Hauteur avant-main
Brustbreite	109			Largueur de poitrine
Körpertiefe	104			Profondeur
Lende	100			Rein
Rippenstruktur	125			Angularité
Beckenneigung	101			Position ischions
Beckenbreite	122			Largueur ischions
Knochenbau	93			Qualité d'ossature
Hinterbeinwinkelung	104			Angle du jarret
Fusswinkel	104			Angle du pied
Trachtenhöhe	109			Talon
Hinterbeinstellung	103			Aplombs post.
Bewegung	111			Mobilité
Aufhängung vorn	108			Attache avant-pis
Aufh. hinten Breite	111			Attache arr. largeur
Aufh. hinten Höhe	118			Attache arr. hauteur
Zentralband	93			Ligament médian
Eutertiefe	106			Profondeur du pis
Drüsigkeit	100			Texture
Zitzenlänge vorn	112			Longueur trayons ant.
Zitzenverteilung vorn	125			Implant. trayons avant
Zitzenverteilung hinten	106			Implant. trayons arr.



Wyredale Robin TRIXE 9 RED

<b>V/P:</b>	Hoogerhost Dg Oh Argo <b>RUBELS RED</b>			
<b>M:</b>	Lakeside Ups Salvatore <b>RED RANGE RED</b> 1L / VG86			
<b>Ø3L:</b>	<b>10'753 kg</b>	<b>4.61 %</b>	<b>3.47 %</b>	
<b>LL:</b>	<b>39'744 kg</b>	<b>4.65 %</b>	<b>3.57 %</b>	
<b>MM:</b>	De Oosterhof DG Rubicon <b>ROSE D RDC</b> 3L / VG89			
<b>Ø4L:</b>	<b>12'404 kg</b>	<b>4.68 %</b>	<b>3.49 %</b>	
<b>LL:</b>	<b>72'678 kg</b>	<b>4.79 %</b>	<b>3.59 %</b>	

Funkt. Merkmale	80	100	120	Car. fonctionnels
Persistenz	GA 98			Persistence
Zellzahl	GA 126			Cellules somatiques
Mastitisresistenz	GA 114			Résist. aux mamm.
Milchfluss	GI 89			Aptitude à la traite
Temperament	GI 112			Tempérament
Fruchtbarkeit Tö.	GA 108			Fertilité Filles
BCS	GI 100			BCS
Eingespertes Futter	GI 94			Fourrage économisé
Nutzungsdauer	GA 125			Durée d'utilisation
Geburtsablauf dir.	G 105			Déroulem.vélag dir.
Geburtsablauf Tö.	GA 116			Déroulem.vélag filles
Kälbervitalität Ind.	G 108			Vitalité des veaux ind.

M: Ri-Val-Re Jedi NORA



# BOEING-P RED



CHF 69.-  
CHF 39.-

Dewgood 737 Webster-P BOEING-P RED POC H5C | aAa: 516

US 001.4476.3663.0

Franchise WEBSTER-P x Jedi NORA EX91 2E x King-P NONO x NumeroUno 5311 VG85

<b>ISET:</b>	1'289	<b>G 08.24</b>		<b>KK/KC: BB</b>		<b>BCN: A2A2</b>		<b>ZZ/Cel.:</b>	107
<b>IPL:</b>	128	B/S %	M/L kg	F/MG kg	F/MG %	E/P kg	E/P %	<b>ND/DU:</b>	111
<b>ITP:</b>	108	91	+ 784	+ 55	+ 0.26	+ 42	+ 0.18	<b>Fru./Fér.:</b>	107
<b>IFF:</b>	109	Tö./Fi.	Format	Becken/Croupe	GM/ME	EU/PI		<b>NG/NN:</b>	107
		218	107	86	101	110			

NEW

Tent-Way McDonald-P SPRINKLE RED



# MCDONALD-P-ET RED



CHF 69.-  
CHF 39.-

Aprilday Ronald MCDONALD-P-ET RED POC LRC | aAa: 234

US 032.0159.8569.0

Salvatore RONALD x Pat MONIQUE EX92 2E x Clarence MICKEY VG86 Meridian MIKENA-P

<b>ISET:</b>	1'406	<b>G I 08.24</b>		<b>KK/KC: AB</b>		<b>BCN: A1A2</b>		<b>ZZ/Cel.:</b>	125
<b>IPL:</b>	128	B/S %	M/L kg	F/MG kg	F/MG %	E/P kg	E/P %	<b>ND/DU:</b>	118
<b>ITP:</b>	120	85	+ 980	+ 70	+ 0.32	+ 39	+ 0.07	<b>Fru./Fér.:</b>	110
<b>IFF:</b>	118	Tö./Fi.	Format	Becken/Croupe	GM/ME	EU/PI		<b>NG/NN:</b>	116
		54	107	92	118	122			

NEW

SAFARI-ET RED



# SAFARI-ET RED



CHF 74.-  
CHF 32.-

Sudena Spark SAFARI-ET RED | aAa: 324

NL 006.6795.9244.1

Salvatore SPARK x Rubicon ROSE D VG89 x Aikman DOREEN G+83 x Man O Man-MANOVA VG85

<b>ISET:</b>	1'448	<b>G I 08.24</b>		<b>KK/KC: BE</b>		<b>BCN: A1A1</b>		<b>ZZ/Cel.:</b>	130
<b>IPL:</b>	132	B/S %	M/L kg	F/MG kg	F/MG %	E/P kg	E/P %	<b>ND/DU:</b>	126
<b>ITP:</b>	110	86	+ 1'685	+ 49	- 0.21	+ 58	+ 0.02	<b>Fru./Fér.:</b>	117
<b>IFF:</b>	129	Tö./Fi.	Format	Becken/Croupe	GM/ME	EU/PI		<b>NG/NN:</b>	112
		76	102	101	110	110			

# AVATAR-ET RED

Höven Holsteins Army AVATAR-ET RED  
RH | 12.05.2018 | aAa: 135



CHF 79.-  
CHF 44.-

DE 003.6094.0067.8

Taillemau Avatar MERRY RED



**ISET:** 1'212  
**IPL:** 107  
**ITP:** 127  
**IFF:** 113



**G 08.24** Tö./Fi.: 791 Betr./Expl.: 419 **KK/KC: AB** **BCN: A1A1**

B/S % 99 Milch/Lait + 186 kg Fett/MG + 3 kg Eiwiss/Prot. + 14 kg -0.05 % + 0.09 %

Exterieur	80	G Tö./Fi.: 454	120	Morphologie
ITP	127			
Format	111			Format
Becken	125			Croupe
Gliedmassen	115			Membres
Euter	121			Pis
Kreuzbeinhöhe	112			Hauteur à la croupe
Rel. Höhe Vorderhand	110			Hauteur avant-main
Brustbreite	109			Largeur de poitrine
Körpertiefe	98			Profondeur
Lende	110			Rein
Rippenstruktur	116			Angularité
Beckenneigung	116			Position ischiens
Beckenbreite	128			Largeur ischiens
Knochenbau	105			Qualité d'ossature
Hinterbeinwinkel	97			Angle du jarret
Fusswinkel	113			Angle du pied
Trachtenhöhe	114			Talon
Hinterbeinstellung	114			Aplombs post.
Bewegung	109			Mobilité
Aufhängung vorn	122			Attache avant-pis
Aufh. hinten Breite	114			Attache arr. largeur
Aufh. hinten Höhe	123			Attache arr. hauteur
Zentralband	109			Ligament médian
Eutertiefe	121			Profondeur du pis
Drüsigkeit	123			Texture
Zitzenlänge vorn	98			Longueur trayons ant.
Zitzenverteilung vorn	112			Implant. trayons avant
Zitzenverteilung hinten	116			Implant. trayons arr.

GranFaline Avatar LOUJANNE RAE



**V/P:** Siemers High Octane **ARMY RDC**

**M:** Awesome **SPECIALRED RED**  
4L / EX92 2E

Ø3L: 12'843 kg 4.34 % 3.63 %  
LL: 57'003 kg 4.52 % 3.86 %

**MM:** Milksource Ladd-P **SHANIA RED**  
4L / EX92 3E

Ø4L: 10'011 kg 4.23 % 3.64 %  
LL: 42'983 kg 4.29 % 3.67 %

Funkt. Merkmale	80	100	120	Car. fonctionnels
Persistenz	G 103			Persistence
Zellzahl	G 102			Cellules somatiques
Mastitisresistenz	G 104			Résist. aux mamm.
Milchfluss	G 110			Aptitude à la traite
Temperament	G 109			Tempérament
Fruchtbarkeit Tö.	G 114			Fertilité Filles
BCS	G 97			BCS
Eingespertes Futter	G 93			Fourrage économisé
Nutzungsdauer	GI 121			Durée d'utilisation
Geburtsablauf dir.	G 102			Déroulem.v.élagé dir.
Geburtsablauf Tö.	G 105			Déroulem.v.élagé filles
Kälber vitalität Ind.	G 111			Vitalité des veaux ind.

Zaug Android BABETT RED



# ANDROID-ET RED



CHF 29.-

Swissbec Pat ANDROID-ET RED | aAa: 312 546

CH 120.1300.6523.5

Sympatico PAT x Brekem AISLING VG85 x Numero Uno ALIBI x Regiment APPLE EX96 4E

ISET:	1'410	G 08.24					KK/KC: AB	BCN: A1A2	ZZ/Cel.:	103
IPL:	134	B/S %	M/L kg	F/MG kg	F/MG %	E/P kg	E/P %	ND/DU:	112	
ITP:	107	94	+ 1'122	+ 61	+ 0.17	+ 54	+ 0.18	Fru./Fér.:	124	
IFF:	122	Tö./Fi.	Format	Becken/Croupe	GM/ME	EU/PI		NG/NN:	102	
		63	101	97	105	109				

Neufs Prés Artiste FROSTY-RED



# ARTISTE-ET RDC



CHF 69.-  
CHF 39.-

Farnear Doorman ARTISTE-ET RDC H5C | aAa: 234 165

CH 120.1248.0876.3

Bookem DOORMAN x Alchemy ALEXA EX90 x Regiment APPLE EX96 4E x Durham ALTITUDE EX95 2E

ISET:	1'197	G 08.24					KK/KC: AB	BCN: A1A2	ZZ/Cel.:	121
IPL:	119	B/S %	M/L kg	F/MG kg	F/MG %	E/P kg	E/P %	ND/DU:	98	
ITP:	122	99	+ 544	+ 18	- 0.05	+ 35	+ 0.19	Fru./Fér.:	85	
IFF:	97	Tö./Fi.	Format	Becken/Croupe	GM/ME	EU/PI		NG/NN:	105	
		357	112	100	109	121				

NEW

PIRLO-ET RDC



# PIRLO-ET RDC



CHF 29.-

Schlossgut Avance PIRLO-ET RDC POF | aAa: 315 246

CH 120.1488.3518.9

Apprentice AVANCE x Applicable PERLE RAE-P VG86 x Addition-P PINYA RAE-PP VG85 x Explode PIPPA RAE EX90

ISET:	1'276	G 08.24					KK/KC: BE	BCN: A1A1	ZZ/Cel.:	120
IPL:	112	B/S %	M/L kg	F/MG kg	F/MG %	E/P kg	E/P %	ND/DU:	120	
ITP:	125	86	+ 429	+ 22	+ 0.05	+ 19	+ 0.06	Fru./Fér.:	112	
IFF:	120	Tö./Fi.	Format	Becken/Croupe	GM/ME	EU/PI		NG/NN:	101	
		16	119	108	115	116				

SPARK-ET RED



# SPARK-ET RED



CHF 79.-  
CHF 39.-

DG Col Salvatore SPARK-ET RED | aAa: 243

NL 008.8321.9744.9

Supershot SALVATORE x Debutant SAVANAH G+84 x Brewmaster SWAN VG88 x Snowman SPRING

ISET:	1'410	GI 08.24					KK/KC: BB	BCN: A1A1	ZZ/Cel.:	128
IPL:	133	B/S %	M/L kg	F/MG kg	F/MG %	E/P kg	E/P %	ND/DU:	117	
ITP:	109	90	+ 2'301	+ 40	- 0.55	+ 67	- 0.10	Fru./Fér.:	114	
IFF:	122	Tö./Fi.	Format	Becken/Croupe	GM/ME	EU/PI		NG/NN:	114	
		1'071	103	105	115	104				

NEW

MM: Khw Alchemy A DELINE RED



# ADCITY-P RED



CHF 29.-

Alpview Simplicity-P ADCITY-P RED POC | aAa: 234 165

CH 120.1463.2259.9

Modesty SIMPLICITY-P x Jedi ADA VG87 x Alchemy ADELINE VG86 x Durham ALTITUDE EX95 2E

ISET:	1'259	G 08.24					KK/KC: AB	BCN: A1A1	ZZ/Cel.:	122
IPL:	122	B/S %	M/L kg	F/MG kg	F/MG %	E/P kg	E/P %	ND/DU:	116	
ITP:	109	86	+ 784	+ 47	+ 0.17	+ 33	+ 0.08	Fru./Fér.:	106	
IFF:	116	Tö./Fi.	Format	Becken/Croupe	GM/ME	EU/PI		NG/NN:	107	
		21	112	103	98	104				

BOP Solitair-P CALYPSO RED



# SOLITAIR-P-ET RED



CHF 79.-  
CHF 39.-

Caudumer Salvatore SOLITAIR-P-ET RED POC | aAa: 423 516

NL 005.7685.2597.1

Supershot SALVATORE x Balisto LOL 371-P VG86 x Magna-P LOL 305-PP VG87 x Lawn Boy-P LOL 292-P

ISET:	1'336	G 08.24					KK/KC: BB	BCN: A1A2	ZZ/Cel.:	118
IPL:	129	B/S %	M/L kg	F/MG kg	F/MG %	E/P kg	E/P %	ND/DU:	126	
ITP:	107	94	+ 1'267	+ 51	- 0.01	+ 50	+ 0.09	Fru./Fér.:	105	
IFF:	114	Tö./Fi.	Format	Becken/Croupe	GM/ME	EU/PI		NG/NN:	126	
		3'505	98	105	110	107				

MM: MAR Chipper BELAMI RED



# SAM-P-ET RED

CHF 79.-  
CHF 39.-

Spark SAM-P-ET RED POC | aAa: 243

DE 003.6178.9760.6

Salvatore SPARK x Hologram BRIGITTA-PP VG87 x Chipper-P BELAMI-P G+83 x Bookem BRITANIA-P

ISET:	1'312	GI 08.24	KK/KC:	AB	BCN:	A1A2	ZZ/Cel.:	120	
IPL:	129	B/S %	M/L kg	F/MG kg	F/MG %	E/P kg	E/P %	ND/DU:	115
ITP:	106	92	+ 1'566	+ 47	- 0.19	+ 52	+ 0.01	Fru./Fér.:	106
IFF:	113	Tö./Fi.	Format	Becken/Croupe	GM/ME	EU/PI	NG/NN:	112	
		233	100	102	100	109			

M: HHW Solitair-P ELLA-P



# FEIT-P-ET RED

CHF 74.-  
CHF 42.-

Detjens Freestyle FEIT-P-ET RED POC | aAa: 234

DE 003.6410.4156.3

Gywer FREESTYLE x Solitair-P ELLA-P VG87 x Polo-P ELENA 54-P VG87 x Balisto ELAINE 49 VG85

ISET:	1'445	GA 08.24	KK/KC:	AB	BCN:	A2A2	ZZ/Cel.:	131	
IPL:	120	B/S %	M/L kg	F/MG kg	F/MG %	E/P kg	E/P %	ND/DU:	147
ITP:	119	76	+ 1'335	+ 48	- 0.07	+ 33	- 0.12	Fru./Fér.:	118
IFF:	134	Tö./Fi.	Format	Becken/Croupe	GM/ME	EU/PI	NG/NN:	116	
		0	101	99	119	124			

GLOBED-P-ET RED



# GLOBED-P-ET RED

CHF 74.-  
CHF 42.-

3STAR HWH Global GLOBED-P-ET RED POC | aAa: 345 216

NL 008.8308.4818.3

Gywer GLOBAL x Hotspot-P BASIC-PP G+83 x Hologram BRIGITTA-PP VG87 x Chipper MAR BELAMI-P

ISET:	1'573	GA 08.24	KK/KC:	AB	BCN:	A2A2	ZZ/Cel.:	128	
IPL:	128	B/S %	M/L kg	F/MG kg	F/MG %	E/P kg	E/P %	ND/DU:	139
ITP:	112	76	+ 2'086	+ 45	- 0.42	+ 55	- 0.15	Fru./Fér.:	135
IFF:	145	Tö./Fi.	Format	Becken/Croupe	GM/ME	EU/PI	NG/NN:	111	
		0	90	94	121	123			

NEW

# HARVARD-PP-ET RED

CHF 77.-

AOT McDonald-P HARVARD-PP-ET RED POS LRC  
RH | 06.08.2022 | aAa: 243 165

US 032.3046.1448.5

HARVARD-PP-ET RED



ISET: 1'417  
IPL: 132  
ITP: 119  
IFF: 115



GA 08.24	Tö./Fi.: 0	Betr./Expl.: 0	KK/KC: AB	BCN: A2A2
B/S %	Milch/Lait	Fett/MG	Eiweiss/Prot.	
76	+ 1'208 kg	+ 83 kg	+ 45 kg	
		+ 0.36 %	+ 0.06 %	

Exterieur	80	GA Tö./Fi.: 0	120	Morphologie
ITP	119			
Format	108			Format
Becken	92			Croupe
Gliedmassen	119			Membres
Euter	120			Pis
Kreuzbeinhöhe	117			Hauteur à la croupe
Rel. Höhe Vorderhand	90			Hauteur avant-main
Brustbreite	113			Largeur de poitrine
Körpertiefe	98			Profondeur
Lende	98			Rein
Rippenstruktur	112			Angularité
Beckenneigung	90			Position ischiens
Beckenbreite	98			Largeur ischiens
Knochenbau	103			Qualité d'ossature
Hinterbeinwinkel	89			Angle du jarret
Fusswinkel	122			Angle du pied
Trachtenhöhe	119			Talon
Hinterbeinstellung	112			Aplombs post.
Bewegung	116			Mobilité
Aufhängung vorn	128			Attache avant-pis
Aufh. hinten Breite	116			Attache arr. largeur
Aufh. hinten Höhe	113			Attache arr. hauteur
Zentralband	95			Ligament médian
Eutertiefe	124			Profondeur du pis
Drüsigkeit	120			Texture
Zitzenlänge vorn	104			Longeur trayons ant.
Zitzenverteilung vorn	111			Implant. trayons avant
Zitzenverteilung hinten	104			Implant. trayons arr.

M: AOT Boeing-P HOOSKY-P RED



V/P: Aprilday Ronald MCDONALD-P RED

M: AOT Boeing-P HOOSKY-P RED  
1L / VG86

Ø1L: 11'735 kg 4.10 % 3.54 %  
LL: 13'436 kg 4.22 % 3.57 %

MM: AOT Mark HOTSHOT RDC  
1L / EX90

Ø1L: 15'967 kg 4.37 % 3.58 %  
LL: 17'740 kg 4.41 % 3.62 %

Funkt. Merkmale	80	100	120	Car. fonctionnels
Persistenz	GA 106			Persistence
Zellzahl	GA 118			Cellules somatiques
Mastitisresistenz	GA 113			Résist. aux mamm.
Milchfluss	GA 102			Aptitude à la traite
Temperament	GA 114			Tempérament
Fruchtbarkeit Tö.	GA 107			Fertilité Filles
BCS	GA 105			BCS
Eingespertes Futter	GA 90			Fourrage économisé
Nutzungsdauer	GA 124			Durée d'utilisation
Geburtsablauf dir.	GA 113			Déroulem.vêlage dir.
Geburtsablauf Tö.	GA 115			Déroulem.vêlage filles
Kälber vitalität Ind.	GA 116			Vitalité des veaux ind.

# MEMBER-PP-ET RED

CHF 72.-  
CHF 39.-

DK 025.1840.8934.4

Tirsvad 3STAR Matty-P MEMBER-PP-ET RED POS  
RH | 20.09.2021 | aAa: 243 156

MEMBER-PP-ET-RED



**ISSET:** 1'389  
**IPL:** 140  
**ITP:** 117  
**IFF:** 105



**GA 08.24** Tö./Fi.: 0 Betr./Expl.: 0 KK/KC: BB BCN: A2A2  
B/S % 76 Milch/Lait + 1'311 kg Fett/MG + 88 kg Eiweiss/Prot. + 60 kg  
+ 0.37 % + 0.18 %

M: Solitair-P AMBER-PP RED



V/P: K&L OH Match MATTY-P RDC

**M:** Solitair-P AMBER-PP RDC  
1L / VG86  
Ø1L: 11'486 kg 3.26 % 3.53 %  
LL: 11'486 kg 3.26 % 3.53 %

**MM:** Abi-PP AMRA-P RDC  
1L / VG85  
Ø2L: 11'359 kg 4.16 % 3.23 %  
LL: 22'718 kg 4.16 % 3.23 %

Exterieur	80	GA Tö./Fi.: 0	120	Morphologie
ITP	117			
Format	109			Format
Becken	103			Croupe
Gliedmassen	110			Membres
Euter	115			Pis
Kreuzbeinhöhe	102			Hauteur à la croupe
Rel. Höhe Vorderhand	89			Hauteur avant-main
Brustbreite	101			Largeur de poitrine
Körpertiefe	98			Profondeur
Lende	103			Rein
Rippenstruktur	130			Angularité
Beckenneigung	96			Position ischiens
Beckenbreite	107			Largeur ischiens
Knochenbau	102			Qualité d'ossature
Hinterbeinwinkelung	109			Angle du jarret
Fusswinkel	97			Angle du pied
Trachtenhöhe	102			Talon
Hinterbeinstellung	110			Plombs post.
Bewegung	114			Mobilité
Aufhängung vorn	114			Attache avant-pis
Aufh. hinten Breite	113			Attache arr. largeur
Aufh. hinten Höhe	111			Attache arr. hauteur
Zentralband	106			Ligament médian
Eutertiefe	116			Profondeur du pis
Drüsigkeit	113			Texture
Zitzenlänge vorn	113			Longeur trayons ant.
Zitzenverteilung vorn	112			Implant. trayons avant
Zitzenverteilung hinten	119			Implant. trayons arr.

Funkt. Merkmale	80	100	120	Car. fonctionnels
Persistenz	GA 106			Persistence
Zellzahl	GA 114			Cellules somatiques
Mastitisresistenz	GA 110			Résist. aux mamm.
Milchfluss	GA 104			Aptitude à la traite
Temperament	GA 99			Tempérament
Fruchtbarkeit Tö.	GA 97			Fertilité Filles
BCS	GA 88			BCS
Eingespertes Futter	GA 99			Fourrage économisé
Nutzungsdauer	GA 125			Durée d'utilisation
Geburtsablauf dir.	G 118			Déroulem.vélage dir.
Geburtsablauf Tö.	GA 117			Déroulem.vélage filles
Kälbervitalität Ind.	G 111			Vitalité des veaux ind.

# FRED-P-ET RED

CHF 74.-  
CHF 42.-

DE 003.6410.4155.6

Detjens Freestyle FRED-P-ET RED POC  
RH | 17.11.2021 | aAa: 234

FRED-P-ET RED



**ISSET:** 1'442  
**IPL:** 127  
**ITP:** 121  
**IFF:** 124



**GA 08.24** Tö./Fi.: 0 Betr./Expl.: 0 KK/KC: AB BCN: A2A2  
B/S % 76 Milch/Lait + 1'103 kg Fett/MG + 48 kg Eiweiss/Prot. + 0.10 %  
+ 0.03 %

Exterieur	80	GA Tö./Fi.: 0	120	Morphologie
ITP	121			
Format	105			Format
Becken	105			Croupe
Gliedmassen	125			Membres
Euter	119			Pis
Kreuzbeinhöhe	113			Hauteur à la croupe
Rel. Höhe Vorderhand	108			Hauteur avant-main
Brustbreite	99			Largeur de poitrine
Körpertiefe	92			Profondeur
Lende	104			Rein
Rippenstruktur	118			Angularité
Beckenneigung	108			Position ischiens
Beckenbreite	102			Largeur ischiens
Knochenbau	112			Qualité d'ossature
Hinterbeinwinkelung	95			Angle du jarret
Fusswinkel	107			Angle du pied
Trachtenhöhe	107			Talon
Hinterbeinstellung	132			Plombs post.
Bewegung	123			Mobilité
Aufhängung vorn	123			Attache avant-pis
Aufh. hinten Breite	115			Attache arr. largeur
Aufh. hinten Höhe	115			Attache arr. hauteur
Zentralband	91			Ligament médian
Eutertiefe	128			Profondeur du pis
Drüsigkeit	119			Texture
Zitzenlänge vorn	102			Longeur trayons ant.
Zitzenverteilung vorn	103			Implant. trayons avant
Zitzenverteilung hinten	97			Implant. trayons arr.

M: HWH Solitair-P ELLA-P



V/P: Poppe Gywer FREESTYLE RED

**M:** HWH Solitair-P ELLA-P RDC  
1L / VG87  
Ø1L: 11'527 kg 4.07 % 3.86 %  
LL: 14'004 kg 4.03 % 3.85 %

**MM:** ZT Polo-P ELENA 54-P  
2L / VG87  
Ø2L: 13'115 kg 3.31 % 3.36 %  
LL: 46'094 kg 3.61 % 3.57 %

Funkt. Merkmale	80	100	120	Car. fonctionnels
Persistenz	GA 104			Persistence
Zellzahl	GA 118			Cellules somatiques
Mastitisresistenz	GA 117			Résist. aux mamm.
Milchfluss	GA 114			Aptitude à la traite
Temperament	GA 101			Tempérament
Fruchtbarkeit Tö.	GA 117			Fertilité Filles
BCS	GA 94			BCS
Eingespertes Futter	GA 95			Fourrage économisé
Nutzungsdauer	GA 141			Durée d'utilisation
Geburtsablauf dir.	GI 113			Déroulem.vélage dir.
Geburtsablauf Tö.	GA 118			Déroulem.vélage filles
Kälbervitalität Ind.	G 111			Vitalité des veaux ind.

# DOMINO-PP-ET RED

Heeb's Solitair-P DOMINO-PP-ET RED POS  
RH | 18.04.2020 | aAa: 243 651

CH 120.1522.8955.8

4M: Future Dream Advent DEBU-RED



**ISSET:** 1'354  
**IPL:** 138  
**ITP:** 103  
**IFF:** 111



GA 08.24 Tö./Fi.: 0 Betr./Expl.: 0 KK/KC: BB BCN: A1A1

B/S % 78 Milch/Lait + 1'449 kg Fett/MG + 66 kg Eiweiss/Prot. + 63 kg  
 + 0.07 % + 0.16 %

Exterieur	80	GA Tö./Fi.: 0	120	Morphologie
ITP	103			Format
Format	99			Croupe
Becken	104			Membres
Gliedmassen	100			Pis
Euter	103			Hauteur à la croupe
Kreuzbeinhöhe	96			Hauteur avant-main
Rel. Höhe Vorderhand	90			Largeur de poitrine
Brustbreite	97			Profondeur
Körpertiefe	88			Rein
Lende	103			Angularité
Rippenstruktur	115			Position ischiens
Beckenneigung	100			Largeur ischiens
Beckenbreite	105			Qualité d'ossature
Knochenbau	97			Angle du jarret
Hinterbeinwinkelung	105			Angle du pied
Fusswinkel	92			Talon
Trachtenhöhe	108			Aplombs post.
Hinterbeinstellung	99			Mobilité
Bewegung	102			Attache avant-pis
Aufhängung vorn	100			Attache arr. largeur
Aufh. hinten Breite	115			Attache arr. hauteur
Aufh. hinten Höhe	110			Ligament médian
Zentralband	94			Profondeur du pis
Eutertiefe	107			Texture
Drüsigkeit	98			Longeur trayons ant.
Zitzenlänge vorn	114			Implant. trayons avant
Zitzenverteilung vorn	93			Implant. trayons arr.
Zitzenverteilung hinten	106			

6M: Durham DEBUTANTE Rae



V/P: Caudumer Salvatore SOLITAIR-P RED

**M:** Heeb's Galahad DORA RAE-P RDC  
 Ø3L: 12'984 kg 4.06 % 3.70 %  
 LL: 46'316 kg 4.14 % 3.76 %

MM: A-L-H Apoll-P DARK-PP RED

1L / G79  
 Ø1L: 11'667 kg 4.07 % 3.57 %  
 LL: 21'576 kg 4.79 % 4.36 %

Funkt. Merkmale	80	100	120	Car. fonctionnels
Persistenz	GA 106			Persistence
Zellzahl	GA 110			Cellules somatiques
Mastitisresistenz	GA 101			Résist. aux mamm.
Milchfluss	GA 99			Aptitude à la traite
Temperament	GA 107			Tempérament
Fruchtbarkeit Tö.	GA 106			Fertilité Filles
BCS	GA 92			BCS
Eingespertes Futter	GA 108			Fourrage économisé
Nutzungsdauer	GA 119			Durée d'utilisation
Geburtsablauf dir.	G 119			Déroulem.vélage dir.
Geburtsablauf Tö.	GA 128			Déroulem.vélage filles
Kälber vitalität Ind.	G 113			Vitalité des veaux ind.

# COBRA-P-ET RDC

Penn-England Renegade COBRA-P-ET RDC POC  
RF | 13.07.2019 | aAa: 432

US 032.0670.2800.0

5M: Ammon Farms Mac CLASSIC



**ISSET:** 1'344  
**IPL:** 132  
**ITP:** 119  
**IFF:** 106



GI 08.24 Tö./Fi.: 32 Betr./Expl.: 12 KK/KC: AB BCN: A1A2

B/S % 80 Milch/Lait + 956 kg Fett/MG + 90 kg Eiweiss/Prot. + 42 kg  
 + 0.56 % + 0.11 %

Exterieur	80	GA Tö./Fi.: 0	120	Morphologie
ITP	119			Format
Format	109			Croupe
Becken	106			Membres
Gliedmassen	113			Pis
Euter	116			Hauteur à la croupe
Kreuzbeinhöhe	108			Hauteur avant-main
Rel. Höhe Vorderhand	94			Largeur de poitrine
Brustbreite	109			Profondeur
Körpertiefe	97			Rein
Lende	105			Angularité
Rippenstruktur	116			Position ischiens
Beckenneigung	98			Largeur ischiens
Beckenbreite	109			Qualité d'ossature
Knochenbau	100			Angle du jarret
Hinterbeinwinkelung	99			Angle du pied
Fusswinkel	99			Talon
Trachtenhöhe	106			Aplombs post.
Hinterbeinstellung	120			Mobilité
Bewegung	114			Attache avant-pis
Aufhängung vorn	114			Attache arr. largeur
Aufh. hinten Breite	116			Attache arr. hauteur
Aufh. hinten Höhe	116			Ligament médian
Zentralband	98			Profondeur du pis
Eutertiefe	116			Texture
Drüsigkeit	116			Longeur trayons ant.
Zitzenlänge vorn	96			Implant. trayons avant
Zitzenverteilung vorn	107			Implant. trayons arr.
Zitzenverteilung hinten	104			

COBRA-P-ET RDC



V/P: SSI-Pr Jaltaoak RENEGADE

**M:** The Answer-P CANDY 13900-P RDC  
 3L / VG87  
 Ø3L: 11'706 kg 4.69 % 3.66 %  
 LL: 37'984 kg 4.74 % 3.74 %

MM: Monterey CANDY 11937-P RDC

2L / VG87  
 Ø3L: 12'289 kg 4.02 % 3.46 %  
 LL: 40'034 kg 4.06 % 3.50 %

Funkt. Merkmale	80	100	120	Car. fonctionnels
Persistenz	GA 106			Persistence
Zellzahl	GI 108			Cellules somatiques
Mastitisresistenz	GA 106			Résist. aux mamm.
Milchfluss	GA 95			Aptitude à la traite
Temperament	GA 107			Tempérament
Fruchtbarkeit Tö.	GA 102			Fertilité Filles
BCS	GA 104			BCS
Eingespertes Futter	GA 96			Fourrage économisé
Nutzungsdauer	GA 109			Durée d'utilisation
Geburtsablauf dir.	G 98			Déroulem.vélage dir.
Geburtsablauf Tö.	GA 112			Déroulem.vélage filles
Kälber vitalität Ind.	G 112			Vitalité des veaux ind.

Red Holstein



# BITCOIN-P-ET RED

50% CHF 32.-

B.O.A. McDonald-P BITCOIN-P-ET RED POC  
RH | 23.06.2022 | aAa: 243 165

CH 120.1691.4921.0

BITCOIN-P-ET RED



**ISET:** 1'414  
**IPL:** 134  
**ITP:** 123  
**IFF:** 116



GA 08.24 Tö./Fi.: 0 Betr./Expl.: 0 KK/KC: AA BCN: A2A2

B/S % Milch/Lait Fett/MG Eiweiss/Prot.  
77 + 1'634 kg + 77 kg + 54 kg  
+ 0.10 % -0.01 %

Exterieur	80	GA Tö./Fi.: 0	120	Morphologie
ITP	123			Format
Format	119			Croupe
Becken	101			Membres
Gliedmassen	116			Pis
Euter	115			Hauteur à la croupe
Kreuzbeinhöhe	112			Hauteur avant-main
Rel. Höhe Vorderhand	112			Largeur de poitrine
Brustbreite	113			Profondeur
Körpertiefe	107			Rein
Lende	94			Angularité
Rippenstruktur	136			Position ischiens
Beckenneigung	94			Largeur ischiens
Beckenbreite	110			Qualité d'ossature
Knochenbau	96			Angle du jarret
Hinterbeinwinkelung	97			Angle du pied
Fusswinkel	112			Talon
Trachtenhöhe	111			Aplombs post.
Hinterbeinstellung	118			Mobilité
Bewegung	116			Attache avant-pis
Aufhängung vorn	118			Attache arr. largeur
Aufh. hinten Breite	119			Attache arr. hauteur
Aufh. hinten Höhe	118			Ligament médian
Zentralband	89			Profondeur du pis
Eutertiefe	112			Texture
Drüsigkeit	113			Longeur trayons ant.
Zitzenlänge vorn	93			Implant. trayons avant
Zitzenverteilung vorn	118			Implant. trayons arr.
Zitzenverteilung hinten	107			

M: B.O.A. Rubels BELLEVUE RED



V/P: Aprilday Ronald MCDONALD-P RED

M: B.O.A. Rubels BELLEVUE RED  
1L / G+82

Ø2L: 9'154 kg 4.03 % 3.27 %  
LL: 19'088 kg 4.02 % 3.27 %

MM: TGD-Holstein Successor BELLOVE RED  
1L / G+84

Ø3L: 8'541 kg 4.25 % 3.29 %  
LL: 27'482 kg 4.29 % 3.33 %

Funkt. Merkmale	80	100	120	Car. fonctionnels
Persistenz	GA 106			Persistence
Zellzahl	GA 122			Cellules somatiques
Mastitisresistenz	GA 120			Résist. aux mamm.
Milchfluss	GA 100			Aptitude à la traite
Temperament	GA 112			Tempérament
Fruchtbarkeit Tö.	GA 109			Fertilité Filles
BCS	GA 93			BCS
Eingespartes Futter	GA 90			Fourrage économisé
Nutzungsdauer	GA 119			Durée d'utilisation
Geburtsablauf dir.	GA 108			Déroulem.vélage dir.
Geburtsablauf Tö.	GA 110			Déroulem.vélage filles
Kälber vitalität Ind.	GA 108			Vitalité des veaux ind.

# SAY-PP-ET RED

CHF 79.-  
CHF 39.-

VOX Solitaire-P SAY-PP-ET RED POS | aAa: 234

DE 014.0635.6596.4

Salvatore SOLITAIR-P x Abi-PP SABINA G+84 x Step SOPHIA 493 EX91 2E x Snow SINA 629 EX94

SAY-PP-ET RED



**ISET:** 1'327  
**IPL:** 120  
**ITP:** 117  
**IFF:** 117

GA 08.24	KK/KC: BB	BCN: A1A2
B/S % M/L kg F/MG kg F/MG % E/P kg E/P %		
77 + 1'078 + 25 - 0.21 + 39 + 0.04		
Tö./Fi. Format Becken/Croupe GM/ME EU/PI		
0 105 104 124 113		

ZZ/Cel.: 118  
ND/DU: 127  
Fru./Fér.: 109  
NG/NN: 119

# AVIATOR-SL-ET RDC

CHF 37.-

Colganados JB Sinba AVIATOR-SL-ET RDC SL1C MWC | aAa: 426 315

US 032.0159.8591.1

Mufasa SINBA x Robust AMERICA EX91 x Planet SHAUNA EX92 x Shottle SHEEN VG86

AVIATOR-SL-ET RDC



**ISET:** 1'098  
**IPL:** 112  
**ITP:** 96  
**IFF:** 106

GA 08.24	KK/KC: AB	BCN: A1A2
B/S % M/L kg F/MG kg F/MG % E/P kg E/P %		
76 + 424 + 34 + 0.19 + 16 + 0.02		
Tö./Fi. Format Becken/Croupe GM/ME EU/PI		
0 98 103 95 94		

ZZ/Cel.: 113  
ND/DU: 102  
Fru./Fér.: 99  
NG/NN: 106

# RYAN-ET RED

CHF 74.-  
CHF 39.-

Wil Ranger RYAN-ET RED | aAa: 243

DE 005.4218.3167.8

Rubels RANGER RED x Altatop KALU VG86 x Solution KASANO VG87 x Salvatore KOSMO

5M: Wil Brekem K25 RED



**ISET:** 1'587  
**IPL:** 141  
**ITP:** 115  
**IFF:** 138

GA 08.24	KK/KC: BB	BCN: A1A2
B/S % M/L kg F/MG kg F/MG % E/P kg E/P %		
76 + 1'255 + 79 + 0.30 + 64 + 0.24		
Tö./Fi. Format Becken/Croupe GM/ME EU/PI		
0 103 102 110 117		

ZZ/Cel.: 140  
ND/DU: 142  
Fru./Fér.: 119  
NG/NN: 108

# FLIGHT-ET RED



CHF 74.-  
CHF 42.-

NL 005.9712.0035.1

Poppe Rubels FLIGHT-ET RED  
RH | 05.05.2020 | aAa: 234 615

FLIGHT-ET RED



**ISET:** 1'438  
**IPL:** 131  
**ITP:** 115  
**IFF:** 125



**GA 08.24** Tö./Fi.: 0 Betr./Expl.: 0 KK/KC: AB BCN: A2A2

B/S % Milch/Lait Fett/MG Eiweiss/Prot.  
**77** + **931** kg + **68** kg + **45** kg  
+ **0.33** % + **0.16** %

Exterieur	80	GA Tö./Fi.: 0	120	Morphologie
ITP	115			
Format	103			Format
Becken	109			Croupe
Gliedmassen	113			Membres
Euter	114			Pis
Kreuzbeinhöhe	103			Hauteur à la croupe
Rel. Höhe Vorderhand	100			Hauteur avant-main
Brustbreite	98			Largeur de poitrine
Körpertiefe	91			Profondeur
Lende	103			Rein
Rippenstruktur	117			Angularité
Beckenneigung	114			Position ischiens
Beckenbreite	108			Largeur ischiens
Knochenbau	100			Qualité d'ossature
Hinterbeinwinkelung	101			Angle du jarret
Fusswinkel	113			Angle du pied
Trachtenhöhe	113			Talon
Hinterbeinstellung	108			Plombs post.
Bewegung	110			Mobilité
Aufhängung vorn	110			Attache avant-pis
Aufh. hinten Breite	109			Attache arr. largeur
Aufh. hinten Höhe	116			Attache arr. hauteur
Zentralband	88			Ligament médian
Eutertiefe	116			Profondeur du pis
Drüsigkeit	118			Texture
Zitzenlänge vorn	103			Longeur trayons ant.
Zitzenverteilung vorn	108			Implant. trayons avant
Zitzenverteilung hinten	94			Implant. trayons arr.

Poppe Born FIENCHEN 1569 RED



**V/P:** Hoogerhost Dg Oh Argo RUBELS RED

**M:** Poppe Born FIENCHEN 1569 RED  
1L / VG85  
Ø3L: 14'068 kg 4.45 % 3.61 %  
LL: 42'204 kg 4.45 % 3.61 %

**MM:** Poppe Silver FIENCHEN 1134 RDC  
1L / G+84  
Ø3L: 15'294 kg 4.32 % 3.34 %  
LL: 53'914 kg 4.31 % 3.28 %

Funkt. Merkmale	80	100	120	Car. fonctionnels
Persistenz	GA 104			Persistence
Zellzahl	GA 135			Cellules somatiques
Mastitisresistenz	GA 123			Résist. aux mamm.
Milchfluss	GA 99			Aptitude à la traite
Temperament	GA 106			Tempérament
Fruchtbarkeit Tö.	GA 109			Fertilité Filles
BCS	GA 95			BCS
Eingespertes Futter	GA 102			Fourrage économisé
Nutzungsdauer	GA 135			Durée d'utilisation
Geburtsablauf dir.	G 110			Déroulem.vélage dir.
Geburtsablauf Tö.	GA 110			Déroulem.vélage filles
Kälbervitalität Ind.	G 108			Vitalité des veaux ind.

# ARGENT-ET RED



CHF 74.-  
CHF 39.-

VOX Avid ARGENT-ET RED  
RH | 11.08.2021 | aAa: 135

ARGENT-ET RED



**ISET:** 1'465  
**IPL:** 131  
**ITP:** 122  
**IFF:** 127



**GA 08.24** Tö./Fi.: 0 Betr./Expl.: 0 KK/KC: BB BCN: A1A1

B/S % Milch/Lait Fett/MG Eiweiss/Prot.  
**76** + **1'222** kg + **63** kg + **50** kg  
+ **0.14** % + **0.11** %

Exterieur	80	GA Tö./Fi.: 0	120	Morphologie
ITP	122			
Format	113			Format
Becken	103			Croupe
Gliedmassen	117			Membres
Euter	116			Pis
Kreuzbeinhöhe	111			Hauteur à la croupe
Rel. Höhe Vorderhand	106			Hauteur avant-main
Brustbreite	115			Largeur de poitrine
Körpertiefe	105			Profondeur
Lende	99			Rein
Rippenstruktur	115			Angularité
Beckenneigung	99			Position ischiens
Beckenbreite	106			Largeur ischiens
Knochenbau	97			Qualité d'ossature
Hinterbeinwinkelung	91			Angle du jarret
Fusswinkel	106			Angle du pied
Trachtenhöhe	111			Talon
Hinterbeinstellung	124			Plombs post.
Bewegung	118			Mobilité
Aufhängung vorn	113			Attache avant-pis
Aufh. hinten Breite	112			Attache arr. largeur
Aufh. hinten Höhe	121			Attache arr. hauteur
Zentralband	110			Ligament médian
Eutertiefe	117			Profondeur du pis
Drüsigkeit	111			Texture
Zitzenlänge vorn	97			Longeur trayons ant.
Zitzenverteilung vorn	114			Implant. trayons avant
Zitzenverteilung hinten	114			Implant. trayons arr.

M: Nd-Druvale Humblenkind JUNE



**V/P:** Aprilday Avance AVID RED

**M:** Nd-Druvale Humblenkind JUNE RDC  
2L / VG85  
Ø2L: 10'379 kg 3.31 % 3.32 %  
LL: 20'924 kg 3.30 % 3.32 %

**MM:** Nd-Druvale Jedi JASPER RDC  
1L / EX93  
Ø1L: 10'009 kg 4.23 % 3.79 %  
LL: 10'009 kg 4.23 % 3.79 %

Funkt. Merkmale	80	100	120	Car. fonctionnels
Persistenz	GA 106			Persistence
Zellzahl	GA 123			Cellules somatiques
Mastitisresistenz	GA 115			Résist. aux mamm.
Milchfluss	GA 96			Aptitude à la traite
Temperament	GA 111			Tempérament
Fruchtbarkeit Tö.	GA 119			Fertilité Filles
BCS	GA 110			BCS
Eingespertes Futter	GA 91			Fourrage économisé
Nutzungsdauer	GA 125			Durée d'utilisation
Geburtsablauf dir.	G 100			Déroulem.vélage dir.
Geburtsablauf Tö.	GA 108			Déroulem.vélage filles
Kälbervitalität Ind.	G 105			Vitalité des veaux ind.

Red Holstein

# MAZ-PP-ET RED

CHF 72.-  
CHF 49.-

SHA McDonald-P MAZ-PP-ET RED POS  
RH | 25.05.2022 | aAa: 243

DE 014.0659.5449.0

MM: RS Pace CARMEN RED



**ISET:** 1'443  
**IPL:** 132  
**ITP:** 123  
**IFF:** 116



Exterieur	80	GA Tö./Fi.: 0	120	Morphologie
ITP	123			Format
Format	103			Croupe
Becken	102			Membres
Gliedmassen	122			Pis
Euter	127			Hauteur à la croupe
Kreuzbeinhöhe	121			Hauteur avant-main
Rel. Höhe Vorderhand	92			Largeur de poitrine
Brustbreite	100			Profondeur
Körpertiefe	86			Rein
Lende	107			Angularité
Rippenstruktur	120			Position ischions
Beckenneigung	99			Largeur ischions
Beckenbreite	100			Qualité d'ossature
Knochenbau	108			Angle du jarret
Hinterbeinwinkelung	95			Angle du pied
Fusswinkel	115			Talon
Trachtenhöhe	106			Plombs post.
Hinterbeinstellung	119			Mobilité
Bewegung	122			Attache avant-pis
Aufhängung vorn	134			Attache arr. largeur
Aufh. hinten Breite	114			Attache arr. hauteur
Aufh. hinten Höhe	129			Ligament médian
Zentralband	98			Profondeur du pis
Eutertiefe	133			Texture
Drüsigkeit	119			Longeur trayons ant.
Zitzenlänge vorn	105			Implant. trayons avant
Zitzenverteilung vorn	121			Implant. trayons arr.
Zitzenverteilung hinten	106			

**GA 08.24** Tö./Fi.: 0 Betr./Expl.: 0 **KK/KC: AB** **BCN: A1A2**  
B/S % **76** Milch/Lait **+ 984 kg** Fett/MG **+ 74 kg** Eiweiss/Prot. **+ 46 kg**  
**+ 0.38 %** **+ 0.15 %**

M: SHA Solitair-P CHOBE-P RED



V/P: Aprilday Ronald MCDONALD-P RED

**M:** SHA Solitair-P CHOBE-P RED  
1L / G+83  
Ø2L: 12'342 kg 3.57 % 3.62 %  
LL: 26'513 kg 3.60 % 3.64 %  
**MM:** RS Pace CARMEN RED  
3L / VG87  
Ø3L: 11'345 kg 3.13 % 3.36 %  
LL: 38'047 kg 3.19 % 3.40 %

Funkt. Merkmale	80	100	120	Car. fonctionnels
Persistenz	GA 105			Persistence
Zellzahl	GA 123			Cellules somatiques
Mastitisresistenz	GA 118			Résist. aux mamm.
Milchfluss	GA 102			Aptitude à la traite
Temperament	GA 106			Tempérament
Fruchtbarkeit Tö.	GA 108			Fertilité Filles
BCS	GA 92			BCS
Eingespartes Futter	GA 93			Fourrage économisé
Nutzungsdauer	GA 119			Durée d'utilisation
Geburtsablauf dir.	GA 115			Déroulem.vélage dir.
Geburtsablauf Tö.	GA 125			Déroulem.vélage filles
Kälber vitalität Ind.	GA 101			vitalité des veaux ind.

Red Holstein

M: Hulsdale B Mirand-PP MAKALA-PP



## MCDAVID-PP-ET RDC

CHF 79.-  
CHF 44.-

Hulsdale B A2P2-PP MCDAVID-PP-ET RDC POS | aAa: 321 456

CA 000.1416.8125.9

Luster-P A2P2-P x Mirand-PP MAKALA-PP VG87 x Science MALAKI-P EX91 x Windbrook MAHALO EX93 3E

<b>ISET:</b> 1'144	<b>GA 08.24</b>	<b>KK/KC: AA</b>	<b>BCN: A2A2</b>	<b>ZZ/Cel.:</b> 107
<b>IPL:</b> 111	B/S % <b>77</b>	M/L kg <b>+ 873</b>	F/MG kg <b>+ 33</b>	F/MG % <b>- 0.03</b>
<b>ITP:</b> 127	E/P kg <b>+ 17</b>	E/P % <b>- 0.13</b>		<b>ND/DU:</b> 105
<b>IFF:</b> 97	Tö./Fi. <b>0</b>	Format <b>117</b>	Becken/Croupe <b>115</b>	GM/ME <b>113</b>
				EU/PI <b>120</b>
				<b>Fru./Fér.:</b> 95
				<b>NG/NN:</b> 104

M: Aija King Doc WICHITA



## MOOI-P-ET RDC

CHF 74.-  
CHF 44.-

Mr Aija Mirand-PP MOOI-P-ET RDC POC | aAa: 243 156

US 032.0459.3849.9

Zipit-P-MIRAND-PP x King Doc WICHITA VG88 x Commander WISCONSIN 3788 VG86

<b>ISET:</b> 1'255	<b>GA 08.24</b>	<b>KK/KC: AB</b>	<b>BCN: A1A2</b>	<b>ZZ/Cel.:</b> 108
<b>IPL:</b> 119	B/S % <b>77</b>	M/L kg <b>+ 1'249</b>	F/MG kg <b>+ 35</b>	F/MG % <b>- 0.17</b>
<b>ITP:</b> 130	E/P kg <b>+ 35</b>	E/P % <b>- 0.07</b>		<b>ND/DU:</b> 108
<b>IFF:</b> 101	Tö./Fi. <b>0</b>	Format <b>113</b>	Becken/Croupe <b>116</b>	GM/ME <b>119</b>
				EU/PI <b>126</b>
				<b>Fru./Fér.:</b> 104
				<b>NG/NN:</b> 92

SPICY-ET RED



## SPICY-ET RED

CHF 74.-

Loh Solito SPICY-ET RED | aAa: 234

DE 003.6420.5917.8

Salvatore SOLITO x Army LUCKY CAT EX94 x Diamondback LOCKET VG88 x Goldwyn LOCKET EX94

<b>ISET:</b> 1'232	<b>GA 08.24</b>	<b>KK/KC: AB</b>	<b>BCN: A1A2</b>	<b>ZZ/Cel.:</b> 114
<b>IPL:</b> 113	B/S % <b>77</b>	M/L kg <b>+ 1'303</b>	F/MG kg <b>+ 35</b>	F/MG % <b>- 0.20</b>
<b>ITP:</b> 125	E/P kg <b>+ 23</b>	E/P % <b>- 0.22</b>		<b>ND/DU:</b> 116
<b>IFF:</b> 105	Tö./Fi. <b>0</b>	Format <b>112</b>	Becken/Croupe <b>94</b>	GM/ME <b>120</b>
				EU/PI <b>126</b>
				<b>Fru./Fér.:</b> 99
				<b>NG/NN:</b> 98

# BOOMER-P-ET RED

CHF 74.-  
CHF 42.-

B.O.A. McDonald-P BOOMER-P-ET RED POC  
RH | 22.08.2022 | aAa: 324 165

CH 120.1691.4929.6

M: B.O.A. Rubels BELLEVUE RED



**ISSET:** 1'470  
**IPL:** 134  
**ITP:** 120  
**IFF:** 122



Exterieur	80	GA Tö./Fi.: 0	120	Morphologie
ITP	120			Format
Format	105			Croupe
Becken	102			Membres
Gliedmassen	115			Pis
Euter	122			Hauteur à la croupe
Kreuzbeinhöhe	97			Hauteur avant-main
Rel. Höhe Vorderhand	104			Largueur de poitrine
Brustbreite	99			Profondeur
Körpertiefe	93			Rein
Lende	103			Angularité
Rippenstruktur	123			Position ischiens
Beckenneigung	93			Largueur ischiens
Beckenbreite	108			Qualité d'ossature
Knochenbau	101			Angle du jarret
Hinterbeinwinkelung	102			Angle du pied
Fusswinkel	114			Talon
Trachtenhöhe	119			Aplombs post.
Hinterbeinstellung	112			Mobilité
Bewegung	111			Attache avant-pis
Aufhängung vorn	121			Attache arr. largeur
Aufh. hinten Breite	113			Attache arr. hauteur
Aufh. hinten Höhe	123			Ligament médian
Zentralband	95			Profondeur du pis
Eutertiefe	120			Texture
Drüsigkeit	119			Longeur trayons ant.
Zitzenlänge vorn	93			Implant. trayons avant
Zitzenverteilung vorn	119			Implant. trayons arr.
Zitzenverteilung hinten	108			

GA 08.24 Tö./Fi.: 0 Betr./Expl.: 0 KK/KC: AB BCN: A1A2

B/S % 77 Milch/Lait + 1'623 kg Fett/MG + 85 kg Eiweiss/Prot. + 51 kg + 0.20 % -0.03 %

MM: TGD-Holstein Mr Savage BOMBAY RED



V/P: Aprilday Ronald MCDONALD-P RED

M: B.O.A. Rubels BELLEVUE RED

1L / G+82  
Ø2L: 9'154 kg 4.03 % 3.27 %  
LL: 19'088 kg 4.02 % 3.27 %

MM: TGD-Holstein Successor BELLOVE RED

1L / G+84  
Ø3L: 8'541 kg 4.25 % 3.29 %  
LL: 27'482 kg 4.29 % 3.33 %

Funkt. Merkmale	80	100	120	Car. fonctionnels
Persistenz	GA 108			Persistence
Zellzahl	GA 127			Cellules somatiques
Mastitisresistenz	GA 121			Résist. aux mamm.
Milchfluss	GA 91			Aptitude à la traite
Temperament	GA 114			Tempérament
Fruchtbarkeit Tö.	GA 111			Fertilité Filles
BCS	GA 90			BCS
Eingespertes Futter	GA 105			Fourrage économisé
Nutzungsdauer	GA 128			Durée d'utilisation
Geburtsablauf dir.	GA 112			Déroulem.vélage dir.
Geburtsablauf Tö.	GA 107			Déroulem.vélage filles
Kälbervitalität Ind.	GA 113			Vitalité des veaux ind.

# THUG LIFE-ET RED

LercHolsteins Ranger THUG LIFE-ET RED  
RH | 01.10.2022 | aAa: 234 156

NEW  
CHF 74.-  
CHF 39.-  
CH 120.1715.6989.1

MM: Strans-Jen-D Director TEQUILA RED



**ISSET:** 1'369  
**IPL:** 127  
**ITP:** 126  
**IFF:** 114



Exterieur	80	GA Tö./Fi.: 0	120	Morphologie
ITP	126			Format
Format	117			Croupe
Becken	108			Membres
Gliedmassen	115			Pis
Euter	121			Hauteur à la croupe
Kreuzbeinhöhe	114			Hauteur avant-main
Rel. Höhe Vorderhand	108			Largueur de poitrine
Brustbreite	111			Profondeur
Körpertiefe	103			Rein
Lende	105			Angularité
Rippenstruktur	130			Position ischiens
Beckenneigung	97			Largueur ischiens
Beckenbreite	113			Qualité d'ossature
Knochenbau	101			Angle du jarret
Hinterbeinwinkelung	111			Angle du pied
Fusswinkel	116			Talon
Trachtenhöhe	112			Aplombs post.
Hinterbeinstellung	108			Mobilité
Bewegung	114			Attache avant-pis
Aufhängung vorn	123			Attache arr. largeur
Aufh. hinten Breite	120			Attache arr. hauteur
Aufh. hinten Höhe	117			Ligament médian
Zentralband	115			Profondeur du pis
Eutertiefe	115			Texture
Drüsigkeit	118			Longeur trayons ant.
Zitzenlänge vorn	106			Implant. trayons avant
Zitzenverteilung vorn	125			Implant. trayons arr.
Zitzenverteilung hinten	121			

GA 08.24 Tö./Fi.: 0 Betr./Expl.: 0 KK/KC: AB BCN: A2A2

B/S % 77 Milch/Lait + 820 kg Fett/MG + 60 kg Eiweiss/Prot. + 40 kg + 0.29 % + 0.14 %

M: Milksource Altitude TEQUENA RED



V/P: 3Star Oh Rubels RANGER RED

M: Milksource Altitude TEQUENA RED

1L / G+83  
Ø1L: 7'733 kg 4.20 % 3.35 %  
LL: 11'271 kg 4.47 % 3.54 %

MM: Strans-Jen-D Director TEQUILA RED

4L / EX96 3E  
Ø4L: 11'583 kg 4.41 % 3.23 %  
LL: 50'435 kg 4.46 % 3.34 %

Funkt. Merkmale	80	100	120	Car. fonctionnels
Persistenz	GA 103			Persistence
Zellzahl	GA 115			Cellules somatiques
Mastitisresistenz	GA 110			Résist. aux mamm.
Milchfluss	GA 100			Aptitude à la traite
Temperament	GA 108			Tempérament
Fruchtbarkeit Tö.	GA 110			Fertilité Filles
BCS	GA 94			BCS
Eingespertes Futter	GA 89			Fourrage économisé
Nutzungsdauer	GA 122			Durée d'utilisation
Geburtsablauf dir.	GA 104			Déroulem.vélage dir.
Geburtsablauf Tö.	GA 107			Déroulem.vélage filles
Kälbervitalität Ind.	GA 107			Vitalité des veaux ind.

Red Holstein

NEW Preis gesext

Prix sexé  
CHF 69.-

DK 000.0030.5309.6



# DALIN-ET

VJ Groenbjerg Dance DALIN-ET | aAa: 516

Dandi DANCE x Luxi 4292 x Lago 3546 VG89 x Hulk 3291 G+84



DALIN-ET



NTM: +28 PI: 116	ZW DNK GA 08.24		KK: BB	BCN: A2/A2		
	B/S %	M/L kg	F/MG kg	F/MG %	E/P kg	E/P %
	76	107	114	101	114	104
	Tö./Fi.	RA/Corps	FU/ME	EU/PI		
	0	105	104	124		

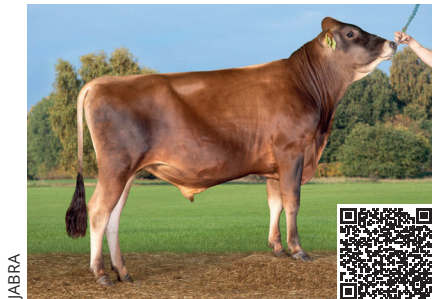
Top Euter & sehr gute Gesundheit.

Top mamelle & bonne santé.

# IABRA

VJ Drostrupgaard Jojo IABRA | aAa: 561

Jocko JOJO x Lago 5814 x Hjort 5500 x Jante 5201



IABRA



NTM: +25 PI: 116	ZW DNK GA 08.24		KK: BB	BCN: A2/A2		
	B/S %	M/L kg	F/MG kg	F/MG %	E/P kg	E/P %
	80	122	113	89	121	89
	Tö./Fi.	RA/Corps	FU/ME	EU/PI		
	0	102	92	109		

Milch & funktionelle Merkmale.

Lait & caractères fonctionnels positifs.



CHF 69.-  
CHF 39.-

DK 000.0030.5167.2

# DONIER-PP-ET

MHD Demos-P DONIER-PP-ET POS | aAa: 156 432

Listowel-P DEMOS-P x Oliver-P MARY ANN-P x Critic-P MAID OF HONOUR-P EX91 x Dimension MAID 153 VG85



MM: Rapid Bay Critic-P MAID OF HONOUR-P



Aus der Familie von: Rapid Bay Critic-P MAID OF HONOUR-P EX91	ZW USA GA 08.24		KK: BB	BCN: A2/A2		
	B/S %	M/L lbs	F/MG lbs	F/MG %	E/P kg	E/P %
	77	+543	+21	-0.03	+15	-0.03
	Tö./Fi.	Typ PTAT	EU/PI JUI	ZZ/ Cel.		
	0	+1.20	+14.70	+2.98		

Issu de la famille de:

Rapid Bay Critic-P MAID OF HONOUR-P EX91



CHF 69.-  
CHF 39.-

DE 014.0641.4157.0

# MOJITO-PP-ET

ISDE Motor-P MOJITO-PP-ET POS | aAa: 156

Baltazar MOTOR-P x Demos-P JENI-P G+84 x Barricade JELKA x Santana-P ARLENE-P EX90



MOJITO-PP-ET



Gute Leistung & starke Kuhfamilie.	ZW USA GA 08.24		KK: BB	BCN: A2/A2		
	B/S %	M/L lbs	F/MG lbs	F/MG %	E/P kg	E/P %
	75	+749	+8	-0.14	+29	+0.01
	Tö./Fi.	Typ PTAT	EU/PI JUI	ZZ/ Cel.		
	0	+0.90	+13.60	+3.02		

Bonne production & bonne famille de vaches.



NEW  
CHF 69.-  
CHF 39.-

DE 003.6435.3423.0

# MAURICE-PP

ISDE Motor-P MAURICE-PP POS | aAa: 516

Baltazar MOTOR-P x Crystal-P JESSY-P G+82 x Barricade JELKE VG85 x Santana-P ARLENE-P EX90



M: Crystal-P JESSY-P



ZW USA GA 08.24		ZW US GA			
KK: BB	A1/A2	Tö./Fi.: 0		Morphologie	
BCN: A1/A2	0			Type PTAT	
Tö./Fi.: 0	75			Taille	
B/S %: 75				Puissance	
M/L lbs: +606				Caractère laitier	
F/MG lbs: +28				Largeur du bassin	
F/MG %: -0.01				Inclinaison du bassin	
E/P lbs: +27				Jarrets angle	
E/P %: +0.02				Talon	
EU/PI JUI: +15.80				Avant-pis	
ZZ/ Cel.: +3.06				Attache post. hauteur	
				Attache post. largeur	
				Ligament médian	
				Profondeur du pis	
				Impl. trayons arr.	
				Longueur trayons	

NEW  
CHF 69.-  
CHF 44.-

DE 003.6435.3501.5

Super Euter, sehr gutes Verhältnis Grösse vs. Stärke & Beckenbreite. Längere Zitzen, weite Zitzenverteilung hinten.

Super mamelles, bon rapport taille/puissance et largeur de bassin. Trayons longs et implantation arrière écartée.



Jersey

# ZEDD-ET

Dupat Thrasher ZEDD-ET | aAa: -

NEW Preis gesext

Prix sexé

CHF 69.-

US 032.0972.1984.3

Pilgrim THRASHER x Fearless 15549 EX93 x Sparky 2639 VG87 x Spree 3850 EX90

HS/DS vom/de ZEDD-ET: Dupat Craze 20740



Hoher Index, guter Type, hohe phänotypische Leistungen.

Index élevé, bon dans le type, performances phénotypiques élevées.

## ZW USA GA 08.24

KK:	BB
BCN:	A2/A2
Tö. / Fi.:	0
B/S %:	80
M / L lbs:	+ 750
F / MG lbs:	+ 32
F / MG %:	- 0.02
E / P lbs:	+ 33
E / P %:	+ 0.03
EU/PI JUI:	+ 14.10
ZZ / Cel.:	+ 3.00

## ZW USA GA

Exterieur	-2	Tö./Fi.: 0	+2	Morphologie
Typ PTAT	+0.80			Type PTAT
Grösse	+2.40			Taille
Stärke	+1.00			Puissance
Milchcharakter	+1.30			Caractère laitier
Beckenbreite	+0.70			Largeur du bassin
Beckenneigung	-0.50			Inclinaison du bassin
Hinterbeinwinkelung	-0.10			Jarrets angle
Klauenwinkel	+1.10			Talon
Vordereuter	+0.70			Avant-pis
Hintereuterhöhe	+0.40			Attache post. hauteur
Hintereuterbreite	+0.50			Attache post. largeur
Zentralband	+0.60			Ligament médian
Eutertiefe	+1.10			Profondeur du pis
Strichplatzierung hinten	+0.40			Impl. trayons arr.
Strichlänge	+0.20			Longueur trayons

# BRECKEN-ET

ELM-J Solstice BRECKEN-ET | aAa: 135

NEW Preis gesext

Prix sexé

CHF 69.-

US 032.4805.5957.0

Chrome SOLSTICE x Bionics BLESSING EX90 x Chekelo BLUSH 47526 EX95 x Mozart BLUSH 43318 EX92

MM: Ahlem Chekelo BLUSH 47526



Der Euter-Macher!

Le faiseur de mamelles!

## ZW USA GA 08.24

KK:	BB
BCN:	A1/A2
Tö. / Fi.:	0
B/S %:	78
M / L lbs:	+ 272
F / MG lbs:	+ 13
F / MG %:	+ 0.00
E / P lbs:	+ 6
E / P %:	- 0.02
EU/PI JUI:	+ 22.30
ZZ / Cel.:	+ 2.77

## ZW USA GA

Exterieur	-2	Tö./Fi.: 0	+2	Morphologie
Typ PTAT	+2.50			Type PTAT
Grösse	+2.30			Taille
Stärke	+0.00			Puissance
Milchcharakter	+2.10			Caractère laitier
Beckenbreite	+1.20			Largeur du bassin
Beckenneigung	-1.40			Inclinaison du bassin
Hinterbeinwinkelung	-0.20			Jarrets angle
Klauenwinkel	+1.20			Talon
Vordereuter	+3.80			Avant-pis
Hintereuterhöhe	+3.00			Attache post. hauteur
Hintereuterbreite	+1.80			Attache post. largeur
Zentralband	+1.70			Ligament médian
Eutertiefe	+3.50			Profondeur du pis
Strichplatzierung hinten	+2.70			Impl. trayons arr.
Strichlänge	+0.30			Longueur trayons

# BIG RED-ET

Victory Rhondas Bancroft BIG RED-ET | aAa: 543

Preis gesext

Prix sexé

CHF 74.-

US 032.3210.8210.4

Axis BANCROFT x Lexicon-P RHONDA EX93 x Sambo REBA EX94 x Juno RENA G+82

M: Suessex Lexicon-P RHONDA



BIG RED verbindet zwei Welten: Index & Type.

## ZW USA GA 08.24

KK:	BB	BCN:	A2/A2		
B/S %	M/L lbs	F/MG lbs	F/MG %	E/P kg	E/P %
79	+ 337	+ 12	- 0.02	+ 25	+ 0.06
Tö. / Fi.	Typ PTAT	EU/PI JUI	ZZ / Cel.		
0	+ 1.50	+ 20.90	+ 2.97		

BIG RED allie deux monde: Index & Type.

# VICTORIOUS-ET

River Valley Barnabas VICTORIOUS-ET | aAa: 231

Preis gesext

Prix sexé

CHF 79.-

US 031.2647.9524.1

Topeka BARNABAS x Iatola VICTORIA EX94 x Duaiseoir VIRGINA VG88 x Jade VIRGINIA VG89

Pine Haven Victorious MARGARET



MIW/VL:	111
Pers.:	93
ZZ/Cel.:	104
MBK/AT:	97

## ZW CHE CH 08.24

KK:	BB	BCN:	A2/A2		
B/S %	M/L kg	F/MG kg	F/MG %	E/P kg	E/P %
93	+ 130	+ 10	+ 0.06	+ 14	+ 0.15
Tö. / Fi.	GN/NG	FU/ME	EU/PI		
87	116	108	120		

VERONICA EX97 5E lebt weiter...  
VERONICA EX97 5E continue son histoire...

# DREAM-MAKER-ET

KCJF/Lucky Lady Victorious DREAM-MAKER-ET | aAa: 312

NEW Preis gesext

Prix sexé

CHF 74.-

US 032.4281.5427.0

Barnabas VICTORIOUS x Colton DREAM EX97 x Govenor DREAM G+83 x Jade DREAM

M: Hirds Colton DREAM



Lässt Träume im Show Ring wahr werden.

## ZW USA GA 08.24

KK:	BB	BCN:	A2/A2		
B/S %	M/L lbs	F/MG lbs	F/MG %	E/P kg	E/P %
78	- 1'176	- 33	+ 0.14	- 29	+ 0.08
Tö. / Fi.	Typ PTAT	EU/PI JUI	ZZ / Cel.		
0	+ 1.50	+ 20.30	+ 3.06		

Capable de réaliser les rêves d'expos !

NEW

CHF 69.-  
CHF 39.-

# INZELL-PP-ET



Iq-P INZELL-PP-ET POS F4C DE/AT Fleckvieh | aAa: 564 132

DE 009.5742.4252.7

Irregut IQ-P x Herzpochen GOLDIGE-P x Epinal GOLDANA-P x Rottmoos-P GOLDINE-P

GZW/VEG: DE/AT 129  
MIW/VL: DE/AT 115  
FIT/IFI: DE/AT 118  
FW/VV: DE/AT 108

ZW DE/AT GA 08.24	KK: AA	BCN: A2/A2
B/S% M/L kg F/MG kg F/MG % E/P kg E/P %		
86 +705 +25 -0.05 +18 -0.08		
Tö./Fi. RA/Corps BEM/MUS FU/ME EU/PI		
0 DE/AT 100 DE/AT 108 DE/AT 107 DE/AT 122		

PERS.: DE/AT 105  
ZZ/Cel.: DE/AT 109  
ND/DU: DE/AT 119  
NG/NN: DE/AT 110

M: Herzpochen GOLDIGE-P



NEW

CHF 69.-  
CHF 39.-

# MACH MIT-P-ET



GS Merkel1-PP MACH MIT-P-ET POC DE/AT Fleckvieh | aAa: 462 531

AT 007.6692.8588.3

Mercedes-P MERKEL1-PP x Huberbua FLORENCE x Imperativ FINJA x Samland FLORA

GZW/VEG: DE/AT 138  
MIW/VL: DE/AT 120  
FIT/IFI: DE/AT 129  
FW/VV: DE/AT 111

ZW DE/AT GA 08.24	KK: AA	BCN: A2/A2
B/S% M/L kg F/MG kg F/MG % E/P kg E/P %		
84 +699 +34 +0.05 +24 -0.01		
Tö./Fi. RA/Corps BEM/MUS FU/ME EU/PI		
0 DE/AT 115 DE/AT 106 DE/AT 117 DE/AT 130		

PERS.: DE/AT 97  
ZZ/Cel.: DE/AT 118  
ND/DU: DE/AT 124  
NG/NN: DE/AT 103

HS/DS von/de M: Hochinaus FAMOUS



NEW

CHF 42.-

# SHERKAN-MO



Pulco SHERKAN-MO Montbéliarde | aAa: 423 651

FR 070.2922.6328.8

Malpuech PULCO x Minnesota PALOMINA x Ialgan MANIQUE x JOCOMODE

ISU: FR 158  
INEL: FR +42  
GN/NG: FR 119  
ND/DU: FR +1.4

ZW FR GA 08.24	KK: BB	BCN: A2/A2
B/S% M/L kg F/MG kg F/MG % E/P kg E/P %		
75 +899 +34 -0.03 +35 +0.10		
Tö./Fi. RA/Corps FU/ME EU/PI ZI/TR		
0 FR 106 FR 113 FR 122 FR 109		

MAR/RM: FR +1.0  
Temp.: FR 110  
MBK/AT: FR 99  
NG/NN: FR 95

M: Minnesota PALOMINA-MO



NEW

Preis gesext  
Prix sexé  
CHF 79.-

# SOYANS-ET-MO



Pretto SOYANS-ET-MO Montbéliarde | aAa: 432 561

FR 043.2181.8158.4

Mistik PRETTO x Noelcerneu PROVENCE x Julko NALA x LUCIOLE

ISU: FR 177  
INEL: FR +50  
GN/NG: FR 125  
ND/DU: FR +2.4

ZW FR GA 08.24	KK: AB	BCN: A1/A2
B/S% M/L kg F/MG kg F/MG % E/P kg E/P %		
75 +931 +36 +0.02 +42 +0.16		
Tö./Fi. RA/Corps FU/ME EU/PI ZI/TR		
0 FR 120 FR 104 FR 119 FR 103		

MAR/RM: FR +1.8  
Temp.: FR 107  
MBK/AT: FR 107  
NG/NN: FR 95

SOYANS-ET-MO



NEW

Preis gesext  
Prix sexé  
CHF 79.-

# TESINCOURT-ET-MO



Recordman TESINCOURT-ET-MO Montbéliarde | aAa: 561 432

FR 070.3531.5713.6

Minnesota RECORDMAN x Offman STAR x Jasmino NIVEA x Harper JADORE

ISU: FR 174  
INEL: FR +66  
GN/NG: FR 131  
ND/DU: FR +1.0

ZW FR GA 08.24	KK: BB	BCN: A2/A2
B/S% M/L kg F/MG kg F/MG % E/P kg E/P %		
71 +1'380 +62 +0.08 +53 +0.12		
Tö./Fi. RA/Corps FU/ME EU/PI ZI/TR		
0 FR 118 FR 120 FR 125 FR 103		

MAR/RM: FR +0.4  
Temp.: FR 115  
MBK/AT: FR 115  
NG/NN: FR 93

HS/DS von/de M: Mariton PAPOUILLE-MO





TYPHON-P-ET-NO

# TYPHON-P-ET-NO

Rugissant TYPHON-P-ET-NO Normande | aAa: 534 162

**NEW** Preis gesext  
Prix sexé  
CHF 79.-



Noctus RUGISSANT x Missile RESCAPEE-P x Jylland OBELLACIAO-P x Horleans MAGIE-P

<b>ISU:</b> FR 148	<b>ZW FR 08.24</b>	<b>KK: BB</b>	<b>BCN: A2/A2</b>	<b>ZZ/Cel.:</b> FR + 0.4
<b>INEL:</b> FR + 45	B/S% M/L kg F/MG kg F/MG % E/P kg E/P %			<b>MBK/AT:</b> FR + 0.2
<b>GN/NG:</b> FR + 1.6	67 +960 +37 -0.13 +38 +0.12			<b>Fru/Fér:</b> FR + 0.6
<b>ND/DU:</b> FR + 0.7	Tö./Fi. RA/Corps Musk./Musc. FU/ME EU/PI			<b>NG/NN:</b> FR 89
	0 FR + 1.2 FR + 0.4 FR + 0.7 FR + 1.2			



ULRIK-PP

# ULRIK-PP

VR FornbyGard Umeqa-P ULRIK-PP POS Viking Red | aAa: 243

**NEW** Preis gesext  
Prix sexé  
CHF 69.-



Umam UMEGA-P x Fanof-P BRITTA-P x Faabeli BRITTA

<b>NTM:</b> DK 31	<b>ZW DK GA 08.24</b>	<b>KK: AB</b>	<b>BCN: A2/A2</b>	<b>MBK/AT:</b> DK 114
<b>MIW/VL:</b> DK 117	Tö./Fi. M/L kg F/MG kg F/MG % E/P kg E/P %			<b>ND/DU:</b> DK 121
	0 92 116 133 109 133			<b>Fru/Fér:</b> DK 107
	Tö./Fi. RA/Corps FU/ME EU/PI			<b>NG/NN:</b> DK 98
	0 DK 91 DK 107 DK 106			



HAUEN-PP

# HAUEN-PP-NRF

HAUEN-PP-NRF POS Norwegisches Rotvieh / Rouge Norvégienne | aAa: 432 561



CHF 72.-  
CHF 49.-

Enger-P DALSBYGDA-P x Myra 0777-P x Sakshaug 0245

<b>TMI:</b> NO 37	<b>ZW NO GA 08.24</b>	<b>KK: AA</b>	<b>BCN: A2/A2</b>	<b>MAR/RM:</b> NO 113
	Tö./Fi. M/L kg F/MG kg F/MG % E/P kg E/P %			<b>MBK/AT:</b> NO 99
	0 103 106 105 105 103			<b>Fru/Fér:</b> NO 114
	Tö./Fi. Grösse / Taille FU/ME EU/PI			<b>NG/NN:</b> NO 113
	0 NO 92 NO 107 NO 112			



OGUS

# OGUS

Dogger OGUS Grauvieh / Race Grise | aAa: -



CHF 29.-

Doget DOGER x Merlus GUNDA x Dalert GRETA

<b>Milch, Eiweiss-%, Stärke und Bemuskelung</b>	<b>ZW IT 08.24</b>	<b>KK: AA</b>	<b>BCN: A2/A2</b>	<b>Lait % de protéine, force et charnure.</b>
	B/S% M/L kg F/MG kg F/MG % E/P kg E/P %			
	92 +222 +9 +0.02 +15 +0.14			
	Tö./Fi. GN/NG Stärke/Puiss. Eutertiefe/Prof. du pis			
	24 IT 121 IT 117 IT 111			



GALAXY

# GALAXY

LIC Moorehill Epic GALAXY Kiwi-Cross-Frisian / F9J5 / 68.3% HO, 30.2% JE aAa: -



CHF 79.-  
CHF 39.-

Crusader-EPIC x Pride-29131 x Velsvik-26244 x Samual-2531

<b>BW:</b> NZ 217	<b>ZW NZ GA 08.24</b>	<b>KK: AB</b>	<b>BCN: A2/A2</b>	<b>MBK/AT:</b> NZ 0.26
	Tö./Fi. M/L I F/MG kg F/MG % E/P kg E/P %			<b>BCS:</b> NZ 0.08
	0 -83 14 5.1 11 4.1			<b>ND/DU:</b> NZ 2.7
	Tö./Fi. RA/Corps FU/ME EU/PI			<b>Fru/Fér %:</b> NZ 8.4
	0 NZ 0.12 NZ 0.05 NZ 0.20			

## WEITERE ANGEBOTE / OFFRES SUPPLÉMENTAIRES

Weitere Stiere der Rassen ProCROSS Viking-Red, Deutsch/Österreichisches Fleckvieh, Montbéliarde, Normande, Norwegisches Rotvieh, Kiwi-Cross, Grauvieh, Pinzgauer, Tuxer sowie Wasserbüffel auf Anfrage!



Autres taureaux ProCROSS VikingRed, Fleckvieh allemand/autriche, Montbéliards, Normands, Rouge Norvégienne, Kiwi-Cross, Race Grise, Pinzgauer, Tuxer et buffles d'eau disponibles sur demande!



## KONTAKTE

### Select Star Tierärzte und Besamer, die gerne auch bei Ihnen besamen:

#### Aargau

Aeberhard Ueli Dr. med. vet	Riniken	056 442 59 89
Animalmed GmbH (Marinovic Z. Dr.)	Oeschgen	062 871 50 60
Gehrig Rahel	Unterlunkhofen	056 634 49 94
Grosstierpraxis Regio AG	Muri	056 664 55 15
Grosstierpraxis Villiger GmbH	Sins	041 789 75 75
Nutztierpraxis Freiamt	Muri	056 664 60 76
Schicker Olivier Dr. med. vet.	Besenbüren	056 666 20 28
Tierarzt-mobil Gruner AG	Villmergen	079 150 39 39
Tierarztpraxis im Rank	Beinwil am See	062 771 88 00
Tierarztpraxis Mettauertal GmbH	Oberhofen	062 875 04 04
TRIVET Praxis	Frick	0848 30 20 10

#### Appenzell

Eugster Andreas	Wald AR	071 890 07 03
Fässler Grosstierpraxis AG	Stein AR	071 367 20 00
Gross-/Kleintierpraxis Niederteufen AG	Niederteufen	071 333 11 72
Tierarztpraxis Im Bad AG	Heiden	071 891 50 22
Tierarztpraxis Marwees AG	Appenzell	071 787 25 25
Tierklinik Appenzell AG (Fritsche T. Dr.)	Appenzell	071 787 18 19
Tierklinik im Fürtli AG	Urnäsch	071 366 00 33

#### Basel

Metzger Urs med. vet.	Nunningen	061 793 03 33
Niklaus-Schödler Corinne	Rümlingen	079 690 63 70
Pfister Werner Dr. med. vet.	Maisprach	079 310 60 63
Tierarztpraxis Ergolz GmbH	Gelterkinden	061 985 10 50

#### Bern

Anisano Tierarztpraxis	Meiringen	033 971 60 42
Bachofner Andreas	Bolligen	079 467 17 27
Balmer Samuel & Marianne Dr.	Eggiwil	034 491 21 71
Bircher Matthias	Erlenbach	079 510 83 21
Emmevet AG, Gross- u. Kleintierpraxis	Hasle-Rüegsau	034 460 48 48
Hodel Stefanie	Signau	079 762 37 94
JuraVet Huttwil	Huttwil	062 962 40 20
JuraVet Langenthal	Langenthal	062 922 44 11
Lüthi Walter	Schüpbach	079 478 88 16
Marti Michael Dr. med. vet	Huttwil	062 962 28 21
Matter Andreas	Muri	079 421 63 80
Schmid Nico	Frutigen	079 603 12 93
Schneider Fabian	Biembach	076 328 77 26
Schulthess Tierärzte AG	Huttwil	062 962 25 25
Schüpbach Stefan	Schwanden i.E.	079 545 58 41
Simmevet AG	Wimmis	079 555 80 70
TAP cr-vet Dr. vet. Christina Reschke	Süderen	076 764 12 93
TAP Duovet	Säriswil	031 387 59 00
TAP Heggidorn AG (Vogelsanger M. Dr.)	Frauenkappelen	031 751 30 03
TAP Längenberg AG	Riggisberg	031 809 33 88
TAP Schönenboden AG	Grosshöchstetten	031 711 36 70
Tierarzt Heimenschwand AG	Heimenschwand	033 453 18 44
Tierarztpraxis Alte Post	Kleindietwil	062 965 20 14
Tierarztpraxis Buchsi-Vet AG	Herzogenbuchsee	062 961 38 84
Tierarztpraxis Im blauen Haus	Burgdorf	034 422 32 11
Tierarztpraxis Kiesen AG	Kiesen	031 781 03 96
Tierarztpraxis Dr. Lahoda & Staub	Madiswil	062 965 16 10
Tierarztpraxis Rösslimatte GmbH	Aarberg	032 392 15 16
Tierarztpraxis Sägematt AG	Belp	031 819 11 77
Tierarztpraxis Siegenthaler L.	Signau	034 497 30 30
Tierarztpraxis Stadthof	Wangen a. A.	032 631 70 90
Tierarztpraxis Weber Christine	Büetigen	032 384 42 84
Wäfler Werner	Achseten	079 441 19 46
Wüthrich Fritz	Walterswil	078 885 55 47

#### Fribourg

Brodard Jean-Claude	St. Martin	076 570 71 81
Cabinet Vét. de la Dent de Lys	Châtel-St-Denis	021 948 82 79
Véto Glânois SA	Romont	026 653 16 17

#### Glarus

Tierarztpraxis Grecovet	Weesen	076 634 08 00
-------------------------	--------	---------------

#### Graubünden

Animà Tierarztpraxis AG	Ilanz	081 925 23 23
Ardüser Franco Dr. med. vet.	Lenzerheide	081 384 51 51
Clinica Alpina SA	Scuol	081 861 00 88
Liesch Pius Dr. med. vet.	Alvaschein	081 681 12 33
Prätti Vet	Küblis	081 332 36 34
Silvretta Tierärzte AG	Klosters	081 422 32 64
Thomann Ruedi	Wangs	079 684 85 90
Tierarztpraxis Capricorn AG	Ilanz	081 926 90 00
Tierarztpraxis Handke & Frei	Grüsch	081 325 21 52
Tierarztpraxis Surselva GmbH	Schluein	079 802 50 50
Tierarztpraxis Viamala AG	Andeer	081 661 21 41
Walser Mathias & Karin Dres.	Zizers	081 322 16 49

#### Jura

Aebischer Toni	Les Emibois	079 428 14 69
Pfister Samuel	Pleigne	079 598 72 91
Ribeaud Jean-Marc	Courgenay	078 761 65 68

#### Luzern

AG für Tiergesundheit	Gunzwil	041 930 14 44
Besamungsdienst Duss	Ruswil	079 595 10 00
Bucher Service & Genetik	Willisau	041 971 00 09
Fischer Vinzenz	Schötz	079 341 76 60
Gross- & Kleintierpraxis Grönau AG	Reiden	062 758 16 37
Gross- & Kleintierpraxis Malters AG	Malters	041 497 24 44
Niederberger Genetik Service	Merlischachen	041 850 35 00
Nutztierpraxis Rudolph AG	Hochdorf	041 917 40 10
Ronner Karl M.	Triengen	079 750 77 71
Schacher Thomas	Wolhusen	079 810 64 08
TAP Beichle AG	Escholzmatt	041 486 12 66
Tierarztpraxis Berghof GmbH	Hildisrieden	041 460 23 01
Tierarztpraxis Rigi Nord AG	Küssnacht a. R.	041 850 18 19
Tierarztpraxis Wiese	Blatten (Malters)	041 498 08 01

#### Neuchâtel

Cab. Vét. Couvet (Aebischer & Freléchoz)	Couvet	032 863 16 31
Pigny Gilles	La Sagne	078 742 19 01
Pigny Maryline	Les Ponts de Martel	078 891 85 75
Pittet Alexandre	La Cibourg	079 368 75 29
REPROVET Monthoux Chloé med. vét.	La Brévine	079 252 09 64
Truong Pascal med. vet.	Savagnier	079 323 25 85

#### Nidwalden

Barmettler Peter	Ennetmoos	079 206 08 22
Tierarztpraxis Buochs AG	Buochs	041 620 12 06
Würsch Marco	Emmetten	079 585 66 17

#### Obwalden

Berwert Bruno	Kerns	079 476 46 85
Tierarztpraxis Foribach	Sarnen	041 660 11 84
Wallimann Martin	Alpnach	079 340 93 04

#### Schaffhausen

Anima Tierärzte-Team AG	Beringen	052 685 20 20
TAP Wyland	Kleinandelfingen	052 317 28 88

## Vétérinaires et inséminateurs Select Star qui viennent volontiers inséminer chez vous:

### Schwyz

Birchler Gerold	Einsiedeln	079 761 58 22
Deck Franz	Morschach	079 530 80 53
Eichholz Genetik Service	Tuggen	079 224 74 37
Kälin Patrick	Willerzell	079 151 61 86
Lagler Jony	Steinen	079 381 97 20
Niederberger Genetik Service	Merlischachen	041 850 35 00
Nutztierpraxis Eva Weidmann	Rothenturm	079 583 18 01
Petlife AG (Hess N. Dr. med. vet.)	Rothenthurm	079 208 73 01
Schuler Nicole	Rothenthurm	078 662 64 61
Schuler Sandro	Muotathal	079 589 80 21
Tierarztpraxis Linth AG	Tuggen	055 465 10 10
Tierarztpraxis Rigi Nord AG	Küssnacht a. R.	041 850 18 19

### Solothurn

Blatter Leo	Tscheppach	079 681 03 15
JuraVet Balsthal	Balsthal	062 386 90 90
Meier Michael	Laupersdorf	079 351 21 13
Metzger Urs med. vet.	Nunningen	061 793 03 33
Stuber Adrian	Biberist	079 610 55 03
Tiermed. Zentrum Bornblick	Olten	076 224 33 16
Wingeier Andreas + Simon	Rüttenen	079 369 65 91

### St. Gallen

achilles-vetclinic.ag	Rosstrüti	071 911 44 33
Bingesser Adrian	Muolen	071 290 09 16
Clavadetscher Georg Dr. med. vet.	Fontnas	081 783 14 75
Egli Hans	Engelburg	079 531 38 84
Eichholz Genetik Service GmbH	Tuggen	079 224 74 37
Eugster Andreas	Wald	071 890 07 03
Fässler Grosstierpraxis AG	Stein AR	071 367 20 00
Gort Martin med. vet.	Flums	081 733 37 27
Grosstierärzte Obertoggenburg GmbH	Nesslau	071 994 94 00
Hasler Martin Dr. med. vet.	Schaan FL	+ 423 233 50 40
Kunz Stefan	Hemberg	079 344 11 73
Looser Severin	Degersheim	079 404 42 22
Thomann Ruedi	Wangs	079 684 85 90
Tierarztpraxis am Tannenbergr AG	Waldkirch	071 433 16 60
Tierarztpraxis Grecovet	Weesen	076 634 08 00
Tierarztpraxis Linth AG	Tuggen	055 465 10 10
Tierarztpraxis SEEZ AG	Tscherlach	081 735 20 26
Tierärzteteam 24.ch	Wil	071 931 31 11
Tierklinik Au AG	Bütschwil	071 982 88 77
Tierklinik Nesslau Grosstiere GmbH	Nesslau	071 995 50 50
Wehrle Severin	Schönholzerswilen	077 485 79 92

### Thurgau

Frei Patrick Dr. med. vet.	Buswil	071 971 15 25
Kägi Peter	Wittenwil	052 740 27 09
Koch Markus	Zihlschlacht	071 290 09 16
Looser Severin	Degersheim	079 404 42 22
Meier Peter Dr. med. vet.	Arbon	071 446 16 16
Rieser's Genetics Service GmbH	Märwil	079 276 29 74
Schmid Beat	Lustdorf	078 807 06 30
TAP Wyland	Kleinandelfingen	052 317 28 88
tezet AG	Müllheim	052 630 50 50
Tierarztpraxis am Arenenberg AG	Salenstein	071 664 18 59
Tierarztpraxis Celsius AG	Hefenhofen	071 460 22 00
Tierarztpraxis Dammbühl AG	Wängi	052 378 17 00
Tierklinik Stockrüti AG	Berg	071 637 60 30
Wehrle Severin	Schönholzerswilen	077 485 79 92

### Ticino

Vescovi Natan med. vet.	Pollegio	091 857 57 06
-------------------------	----------	---------------

### Uri

Deck Franz	Morschach	079 530 80 53
------------	-----------	---------------

### Vaud

Cabinet Vét. de la Dent de Lys	Châtel-St-Denis	021 948 82 79
Cabinet Vét. du Châtelard SA	Bière	021 809 52 22

### Wallis / Valais

Guigoz Francis	Dranse	079 220 78 54
Guntern Daniel	Lax	027 971 00 61
Milicevic Slobodan	Glis	079 581 98 15

### Zürich

Feusi Christian Dr. med. vet.	Wädenswil	044 780 14 95
GTP Zürcher Oberland GmbH	Gutenswil	044 940 14 51
Kägi Peter	Wittenwil	052 740 27 09
Müller-Schwilch Priska	Grüningen	078 793 34 54
Nutztierpraxis Weidmann Eva	Rothenturm	079 583 18 01
Suter Christian Dr. med. vet.	Hirzel	044 729 80 80
TAP am Pfannenstiel	Egg	044 984 22 32
TAP Wyland	Kleinandelfingen	052 317 28 88
Tierarztpraxis Bachtelwald AG	Wald	055 246 15 25
Tierarztpraxis Moor AG	Tann	055 241 12 00

### Zug

BofeldVET AG	Baar	041 761 19 69
Heinzer Peter	Walchwil	079 298 05 86
Niederberger Genetik Service	Merlischachen	041 850 35 00
Nutztierpraxis Weidmann Eva	Rothenturm	079 583 18 01
Petlife AG (Hess N. Dr. med. vet.)	Rothenturm	079 208 73 01
Tierarztpraxis chliundgross (nuravet ag)	Rotkreuz	041 790 05 95
Tierarztpraxis Zugerberg AG	Neuägeri	041 750 49 49

### Fürstentum Lichtenstein

Hasler Martin Dr. med. vet.	Schaan FL	+ 423 233 50 40
-----------------------------	-----------	-----------------

Die Tierärzte- und Besamerliste finden Sie auch online unter [www.selectstar.ch](http://www.selectstar.ch)

La liste des vétérinaires et inséminateurs peut être consultée en ligne sous [www.selectstar.ch](http://www.selectstar.ch)

Suchen Sie eine neue Herausforderung oder ein zweites Standbein?

Wir suchen selbständige Vertragsbesamer und Tierärzte für die künstliche Besamung beim Rindvieh.

Kontaktieren Sie uns:

Philippe Ossent

022 349 73 73

ossent@selectstar.ch

Vous recherchez un nouveau défi ou une activité complémentaire?

Nous recherchons des inséminateurs sous contrat indépendants pour l'insémination artificielle de bovins.

Contactez-nous:

Philippe Ossent

022 349 73 73

ossent@selectstar.ch

## Unsere Genetik – Ihr Profit von morgen

Das Select Star-Angebot umfasst Samendosen von allen wichtigen Milch- und Fleischrassen. Wir sind bestrebt, Ihnen die weltweit beste Genetik zu einem marktfähigen Preis anzubieten.

Unser Ziel ist es, mit Qualitäts-Genetik einen grossen Teil zu Ihrem nachhaltigen, wirtschaftlichen Erfolg beizutragen.

Der qualifizierte Select Star Kundendienst ist der ideale Partner für Ihre Genetikwünsche und garantiert für eine kompetente sowie termingerechte Samen- und Stickstofflieferung.

## Notre génétique – votre profit de demain

L'offre Select Star se compose de toutes les races laitières et à viande importantes. Nous nous efforçons de vous proposer la meilleure génétique au niveau mondial à des prix compétitifs.

Notre but est, avec de la génétique de qualité, de contribuer de manière durable à votre succès économique.

Le service à la clientèle qualifié de Select Star est le partenaire idéal pour vos souhaits génétiques et est une garantie pour une livraison de semence et d'azote respectant les règles du métier et les délais.



[www.selectstar.ch](http://www.selectstar.ch)

**Select Star SA**  
**Route de Presinge 85**  
**CH-1241 Puplinge**

### Kundendienst:

Beat Künzli	kuenzli@selectstar.ch	079 345 32 07
Florian Riget	riget@selectstar.ch	079 370 06 82
Stefan Wild	wild@selectstar.ch	079 850 77 60

**Bestellungen per Telefon:** 022 349 73 73

**Bestellungen per Fax :** 022 348 23 42

**Bestellungen per E-Mail :** info@selectstar.ch

Auf Wunsch werden Reservationsdosen auch über Swissgenetics ausgeliefert.

**Genetik:** genetic@selectstar.ch 079 610 44 57

**Marketing/Sponsoring:** marketing@selectstar.ch 081 250 77 27

Marketing Select Star SA  
c/o Zuechter-Service ZSAG  
Kasernenstrasse 97  
CH-7007 Chur

**Export:** info@zs-ag.ch +41 81 250 77 27

### Service clientèle:

José Sabin	sabin@selectstar.ch	079 272 49 45
------------	---------------------	---------------

**Commandes par Téléphone:** 022 349 73 73

**Commandes par Fax:** 022 348 23 42

**Commandes par Mail :** info@selectstar.ch

Nous pouvons aussi livrer vos doses chez votre inséminateur Swissgenetics.

**Génétique:** genetic@selectstar.ch 022 349 73 73  
079 272 49 45

**Marketing/Sponsoring:** marketing@selectstar.ch 081 250 77 27

Marketing Select Star SA  
c/o Zuechter-Service ZSAG  
Kasernenstrasse 97  
CH-7007 Chur

**Export:** info@zs-ag.ch +41 81 250 77 27