

# Stierenkatalog Catalogue des taureaux



Dezember/Décembre 2024

**HOLSTEIN** Edition  
SWITZERLAND



# FLEISCHRASSEN / RACES A VIANDE

Rasse/Race	Name/Nom	TVD Nr./BDTA N°	Non-ET	Abstammung/Ascendance	Preis/Prix	Mutterkuh Schweiz	Bemerkung/Remarque
Angus	BLACK ANGUS MIX 1	CH 900.3001.0000.9		Mix 4 Angus Stiere / taureaux	18.–	Mutterkuh Schweiz	Mix 4 Angus Stiere geprüft / taureaux testé
Angus	BLACK BUSH-ET-PP	GB 621.0610.2420.2		Strut-PP x Blackburn-PP	16.–	Vache mère Suisse	Gutes Abkalben / Bon vêlage
Angus	ROBALD-PP	DE 003.6276.9499.8	x	Rob-PP x Kalypso-PP	14.–	Mutterkuh Schweiz	Super Kalber-Qualität/Super qualité de veau
Angus	ODINO-R-PP	DE 003.6402.8124.3	x	Otto-R-PP x Iron Ore-R-PP	16.–	Vache mère Suisse	Gute Bemuskelung/Bonne musculature
Aubrac	NARBON	FR 015.3711.4010.4	x	Berger x Sultan	16.–	Mutterkuh Schweiz	Fleischigkeit / Charnure
Blonde d'Aquitaine	PIROL-PP	DE 003.5924.9807.2	x	Playboy-P x Uranus-PP	14.–	Vache mère Suisse	Hohe Fleischigkeit/Charnure très élevée
Charolais	HELSING-PP	DE 003.6267.7770.8	x	Hallejuja-PP x Fridus-PP	14.–	Mutterkuh Schweiz	100% Hornlos/Sans cornes
Charolais	MAKAOS-PP	DE 003.6269.1506.3	x	Maradona-P x Pablo-P	16.–	Vache mère Suisse	Fleischigkeit/Charnure
Charolais	SEXY-ET EXC	FR 069.5116.3059.8		Jurix x Ucello	18.–	Mutterkuh Schweiz	Gepr. auf Milchkühe/testé sur vaches lait.
Eringer/Hérens	FILOU	CH 120.1446.3604.9	x	Shir Khan x Patouche	16.–	Vache mère Suisse	Top Befruchtung / Fertilisation Top
Eringer/Hérens	TARTUFF	CH 120.0745.6393.4	x	Caribou x Brigand	26.–	Mutterkuh Schweiz	Hohe Sicherheit / sécurité très élevée
Grauvieh/Race Grise	DOLF	IT 210.0226.7350.9	x	Dobbdam x Dogalf	29.–	Vache mère Suisse	Gutes Abkalben / Bon vêlage
Grauvieh/Race Grise	OGUS	IT 210.0209.1902.9	x	Doger x Merlus	29.–	Mutterkuh Schweiz	Fleisch & Milch / Viande & Lait
Hereford	JUSTINUS-PP	DE 003.6278.1813.4	x	Justin-PP x Kinglee 1-P	19.–	Vache mère Suisse	Gutes Abkalben / Bon vêlage
Limousin	DODO-PP	CH 120.1672.4902.8	x	Damien-P x Jamie-P	14.–	Mutterkuh Schweiz	100% Hornlos / Sans cornes
Limousin	GAITAN-PP	DE 003.6163.9855.5	x	Gala-P x Kevin-PP	18.–	Vache mère Suisse	Gutes Abkalben / Bon vêlage
Limousin	INDIGO-PP	DE 005.3819.6068.5	x	Index-PP x Mateo-PP	16.–	Mutterkuh Schweiz	Hohe Fleischigkeit/Charnure très élevée
Limousin	Y-INDIGO-PP XY	DE 005.3819.6068.5	x	Index-PP x Mateo-PP	42.–	Vache mère Suisse	gesext /sexé ♂
Limousin	KENNI-PP	DE 003.5611.1743.0	x	Kevin-PP x Danny Boy	22.–	Mutterkuh Schweiz	Komplett & sicher / Complet & sûr
Limousin	LIM MIX 1	CH 900.4001.0000.8	x	Mix 2 Limousin Stiere/taureaux	18.–	Vache mère Suisse	Mix 2 LIM Stiere geprüft/taureaux testé
Limousin	THILO-PP	DE 003.6384.0006.9	x	Thiago-PP x Noah-PP	16.–	Mutterkuh Schweiz	100% Hornlos/Sans cornes
Mix	GOAL 11	CH 900.9100.0011.9	x	Mix 4 Stiere / 4 taureaux	18.–	Vache mère Suisse	Mix 4 Stiere / 4 taureaux LIM & ANG
OB/Brune orig.	DOMINO-OB	CH 120.1156.0938.6	x	Rino x Voeris	29.–	Mutterkuh Schweiz	Kälbermast/Engraissem. des veaux
OB/Brune orig.	MILO-OB	CH 120.1352.5101.5	x	Vito x Hecker	19.–	Vache mère Suisse	Kälbermast/Engraissem. des veaux
OB/Brune orig.	ORANUS-OB	CH 120.1467.7139.7	x	Orelia x Minor	37.–	Mutterkuh Schweiz	Natura-Beef & Natura-Veal
Piemontese	GAVINO-PP	DE 005.4127.2051.6	x	Granit-P x Grande-P	22.–	Vache mère Suisse	100% Hornlos/Sans cornes
Piemontese	GUSTAV-PP	DE 006.6789.3021.3	x	Gunnar-P x Gollum-P	18.–	Mutterkuh Schweiz	100% Hornlos/Sans cornes
Piemontese	ULF	DE 003.6198.5874.2	x	Uro x Salmur	14.–	Vache mère Suisse	Fleischigkeit/Charnure
Simmental Beef	AMADEUS-PP	DE 014.0509.2790.4	x	Leznicky-PP x Ginger-PP	16.–	Mutterkuh Schweiz	Sehr hohe Fleischigk./Charn. très élevée
Simmental Beef	HECTOR-PP	DE 009.5042.1357.3	x	Hallas-PP x Bruno-P	19.–	Vache mère Suisse	Gutes Abkalben / Bon vêlage
Simmental Beef	DER BESTE	AT 005.1474.0229.6	x	Dax x Reumut	39.–	Mutterkuh Schweiz	Fleisch & Milch / Viande & Lait
Simmental Beef	X-DER BESTE	AT 005.1474.0229.6	x	Dax x Reumut	79.–	Vache mère Suisse	gesext /sexé ♀
Simmental Beef	KUNO-SI	CH 120.1396.8820.6	x	Panter x Solan	29.–	Mutterkuh Schweiz	Hohe Schlachtgew./Poids mort très élevé
Simmental Beef	LAVAZ-SI	CH 120.1460.1031.1	x	Brisago x Urs	34.–	Vache mère Suisse	Schlachtgewicht/Poids mort
Simmental Beef	LINARD-SI	CH 120.1494.8074.6	x	Tito x Roman	34.–	Mutterkuh Schweiz	121 IFV
Simmental Beef	PRIMUS-PP	DE 014.0526.5841.7	x	Poker-PP x Hoeness-PP	19.–	Vache mère Suisse	Hohe Fleischigkeit/Charnure très élevée
Simmental Beef	SAMSON-PP	DE 009.8782.4344.2	x	Strabinos-P x Excalibur-P	19.–	Mutterkuh Schweiz	Komplett & sicher / Complet & sûr
Wagyu	DIABLO-ET	GB 175.4470.0124.5		L0010 x Sanjiro 3	49.–	Vache mère Suisse	Top 1% Marbling Score
Wagyu	JOKER-ET	DE 009.5490.3387.7		Michiyoshi 522C x Kinuyasudoï	33.–	Mutterkuh Schweiz	100 Fleischmarker/Marqu. viande & AA-10
Wagyu	MR NANASHI-ET	DE 009.5482.6447.0		Sanjiro 3 x Itozuru Doi	33.–	Vache mère Suisse	AA-10 & Top Extérieur
Weissblaue Belgier	BLUE EMI MIX 7	CH 900.1010.0000.3		Mix 4 WB Belgier / BB Belge	18.–		Mix 4 Stiere WBB / Mix 4 taureaux BBB
Blanc Bleu Belge	DIOR-P	AT 005.6571.8968.7	x	Dehorner-P x Arnie	16.–		Super Kalber-Qualität/Super qualité de veau
Weissblaue Belgier	Y-POLO XY	GB 159.8410.0027.1	x	Jimbo x Enterprising	49.–		gesext /sexé ♂



anerkannt für die Produktion von  
Natura-Beef / Veal und SwissPrimBeef  
reconnue pour la production de  
Natura-Beef / Veal et SwissPrimBeef

## WEITERE FLEISCHRASSEN-STIERE OFFRES SUPPLÉMENTAIRES RACES A VIANDE



### Allgemeine Geschäftsbedingungen

Das für die Werbung erforderliche Datenmaterial unterliegt grösster Sorgfalt. Für allfällige Fehler wird keine Haftung übernommen. Änderungen bis zum Zeitpunkt der Besamung bleiben vorbehalten. Die Preisangaben von Select Star beziehen sich auf den Genetiktarif inkl. Abgaben und MWST. **Verändern sich die marktrelevanten Faktoren eines Stieres, behält sich Select Star jederzeit Preisänderungen vor.**

Select Star bezeugt, dass die Samengewinnung unter strengsten Hygiene- und Qualitätskontrollen erfolgte und haftet nicht für Schäden, welche durch Missbräuche oder nachlässige Behandlung verursacht wurden. Select Star gibt keine Garantie betreffend der Konzeptionsrate und dem Freisein von unerwünschten rezessiven Genen. Bei zugekauftem Spermia können die Produktion und der Vertrieb nicht überwacht werden. Daher können bei Zukaufsspermia keine Garantien bezüglich Identität und der Richtigkeit der Abstammung übernommen werden.

Die von Select Star produzierten Samendosen stammen nicht von einem Klon oder einem Nachkommen eines Klons in der ersten und zweiten Generation (Eltern oder Grosseltern). Von Zulieferern verlangt Select Star eine Bestätigung, dass sie den gleichen Standard erfüllen. Bei Samendosen und Embryonen von Drittanbietern, die Select Star im Auftrag von Dritten importiert, übernimmt Select Star keine Garantie bezüglich Klontfreiheit. Gerichtsstand ist Genf, Kanton Genf. Das Rechtsverhältnis untersteht schweizerischem Recht.

### Conditions générales

Ce catalogue a été conçu avec le plus grand soin. En cas d'erreurs la responsabilité de l'auteur n'est pas engagée. Les prix de Select Star se rapportent au tarif de la génétique, y compris les taxes aux fédérations d'élevage et la TVA. **Select Star se réserve le droit de changer le prix d'un taureau lors de changements importants sur le marché.**

Select Star certifie que la récolte de la semence ainsi que la production se font sous contrôles très stricts d'hygiène et de qualité. La responsabilité de Select Star n'est pas engagée en cas de dommages occasionnés lors d'abus ou de mauvaises manipulations de ses produits. Select Star ne garantit ni le taux de conception ni la future productivité. Aucune garantie ne peut être donnée sur l'absence de gènes récessifs indésirables dans la semence. Pour la semence achetée, la production et la distribution ne peut être contrôlée. Par conséquent, Select Star ne peut pas garantir l'identité et l'exactitude de l'ascendance.

Les doses de semence produites par Select Star ne sont pas issues de clones ni de descendants de clones de première ou de deuxième génération (parents ou grands-parents). Select Star exige des fournisseurs une confirmation que leurs produits satisfont aux mêmes exigences. Select Star ne se porte pas garante de l'absence de clonage pour les doses de semence ou de embryons de fournisseurs tiers importés par Select Star à la demande de tiers.

For juridique: Genève, canton de Genève. Le rapport juridique est soumis au droit suisse.

# TOP FIVE Holstein

IPL	
LIONEL-ET gesext	157
CONWAY-ET gesext	145
BEDROCK-PP-ET gesext	134
MITCHELL-ET gesext	134
PREDAR-ET gesext	131

kg Milch/Lait	
LIONEL-ET gesext	+ 2'904
BEDROCK-PP-ET gesext	+ 1'818
CADILLAC-ET gesext	+ 1'480
KING DOC-ET gesext	+ 1'328
MITCHELL-ET gesext	+ 1'284

% Fett/Matière Grasse	
CONWAY-ET gesext	+ 0.78
PREDAR-ET gesext	+ 0.21
RIVETING-ET gesext	+ 0.20
MITCHELL-ET gesext	+ 0.14
LIONEL-ET gesext	+ 0.10

% Eiweiss/Protéine	
CONWAY-ET gesext	+ 0.35
RIVETING-ET gesext	+ 0.12
MITCHELL-ET gesext	+ 0.12
HANLEY-ET gesext	+ 0.12
PREDAR-ET gesext	+ 0.09

IFF	
PREDAR-ET gesext	128
RIVETING-ET gesext	127
SPEED BIO	115
DARLINGO gesext	115
BEART-ET gesext	114

Zellzahlen/Cellules	
BEDROCK-PP-ET gesext	125
RIVETING-ET gesext	124
SPEED BIO	123
DARLINGO gesext	122
MITCHELL-ET gesext	120

Nutzungs-d./Durée Util.	
RIVETING-ET gesext	133
PREDAR-ET gesext	130
BEDROCK-PP-ET gesext	127
HANLEY-ET gesext	119
BEART-ET gesext	118

Abkalben/Vêlage	
BEART-ET gesext	114
PREDAR-ET gesext	111
BEDROCK-PP-ET gesext	110
ZANY-ET gesext	109
SPEED BIO	107

ITP	
ENERGY-ET gesext	133
HANLEY-ET gesext	130
DARLINGO gesext	130
KING DOC-ET gesext	122
CADILLAC-ET gesext	122

Grösse/Stature	
PREDAR-ET gesext	91
BEART-ET gesext	95
RIVETING-ET gesext	100
LIONEL-ET gesext	100
BEDROCK-PP-ET gesext	103

Brustbr. /Larg. de poitr.	
HANLEY-ET gesext	126
LIONEL-ET gesext	121
ENERGY-ET gesext	119
KING DOC-ET gesext	114
CONWAY-ET gesext	112

Euter/Mamelle	
ENERGY-ET gesext	129
DARLINGO gesext	122
HANLEY-ET gesext	116
CADILLAC-ET gesext	116
RIVETING-ET gesext	113

## RIVETING-ET

S-S-I Bg Frazzled RIVETING-ET  
HO | 18.05.2017 | aAa: 432

CHF 79.-  
US 031.3312.0549.9



**ISSET:** 1'426  
**IPL:** 128  
**ITP:** 116  
**IFF:** 127



<b>G 12.24</b>	Tö./Fi.: 496	Betr./Expl.: 212	KK/KC: AA	BCN: A2A2
<b>B/S %</b>	Milch/Lait	Fett/MG	Eiweiss/Prot.	
<b>98</b>	<b>+ 973 kg</b>	<b>+ 58 kg</b>	<b>+ 43 kg</b>	
		<b>+ 0.20 %</b>	<b>+ 0.12 %</b>	



<b>V/P:</b>	Melarry Josuper FRAZZLED
<b>M:</b>	S-S-I Profit 10668 11643 3L / VG87 Ø2L: 13'438 kg 3.75 % 3.51 % LL: 40'860 kg 3.75 % 3.26 %
<b>MM:</b>	S-S-I Rodgers 7950 10668 1L / G+83 Ø2L: 11'002 kg 4.26 % 3.50 % LL: 26'200 kg 4.33 % 3.56 %

Exterieur	80	G Tö./Fi.: 326	120	Morphologie
ITP	116			
Format	105			Format
Becken	107			Croupe
Gliedmassen	115			Membres
Euter	113			Pis
Kreuzbeinhöhe	100			Hauteur à la croupe
Rel. Höhe Vorderhand	103			Hauteur avant-main
Brustbreite	108			Largueur de poitrine
Körpertiefe	87			Profondeur
Lende	108			Rein
Rippenstruktur	113			Angularité
Beckenneigung	115			Position ischions
Beckenbreite	100			Largueur ischions
Knochenbau	105			Qualité d'ossature
Hinterbeinwinkelung	109			Angle du jarret
Fusswinkel	95			Angle du pied
Trachtenhöhe	111			Talon
Hinterbeinstellung	105			Aplombs post.
Bewegung	122			Mobilité
Aufhängung vorn	108			Attache avant-pis
Aufh. hinten Breite	123			Attache arr. largeur
Aufh. hinten Höhe	128			Attache arr. hauteur
Zentralband	86			Ligament médian
Eutertiefe	110			Profondeur du pis
Drüsigkeit	115			Texture
Zitzenlänge vorn	91			Longueur trayons ant.
Zitzenverteilung vorn	94			Implant. trayons avant
Zitzenverteilung hinten	100			Implant. trayons arr.

Funkt. Merkmale	80	100	120	Car. fonctionnels
Persistenz	G 91			Persistence
Zellzahl	G 124			Cellules somatiques
Mastitisresistenz	GI 120			Résist. aux mamm.
Milchfluss	G 106			Aptitude à la traite
Temperament	G 97			Tempérament
Fruchtbarkeit Tö.	G 115			Fertilité Filles
BCS	G 102			BCS
Eingespertes Futter	G 106			Fourrage économisé
Nutzungsdauer	GI 133			Durée d'utilisation
Geburtsablauf dir.	G 102			Déroulem.vêlage dir.
Geburtsablauf Tö.	G 111			Déroulem.vêlage filles
Kälbervitalität Ind.	G 106			Vitalité des veaux ind.

# MITCHELL-ET

Aurora Mitchell MITCHELL-ET  
HO | 18.11.2016 | aAa: 432 615

CHF 69.-  
CHF 34.-  
US 031.3894.8156.2

MITCHELL Tö./Fi. Dueholm Breeding DK



**ISSET:** 1'378  
**IPL:** 134  
**ITP:** 116  
**IFF:** 113



**GI 12.24** Tö./Fi.: **7'987** Betr./Expl.: **1'482** KK/KC: **AB** BCN: **A1A2**  
B/S % **91** Milch/Lait **+ 1'284 kg** Fett/MG **+ 65 kg** Eiweiss/Prot. **+ 54 kg**  
**+ 0.14 %** **+ 0.12 %**

DG Mitchell SANNE



**V/P:** Wet Tatum MITCHELL  
**M:** Aurora Bombero 15902  
2L / G+83  
Ø2L: 14'166 kg 3.91 % 3.39 %  
LL: 28'331 kg 3.91 % 3.39 %  
**MM:** Aurora Mayfield 13965  
3L / VG85  
Ø3L: 13'589 kg 3.90 % 3.28 %  
LL: 58'602 kg 3.91 % 3.27 %

Exterieur	80	GI Tö./Fi.: 3'605	120	Morphologie
ITP	116			
Format	112			Format
Becken	104			Croupe
Gliedmassen	115			Membres
Euter	109			Pis
Kreuzbeinhöhe	115			Hauteur à la croupe
Rel. Höhe Vorderhand	96			Hauteur avant-main
Brustbreite	106			Largueur de poitrine
Körpertiefe	109			Profondeur
Lende	100			Rein
Rippenstruktur	121			Angularité
Beckenneigung	92			Position ischiens
Beckenbreite	113			Largueur ischiens
Knochenbau	109			Qualité d'ossature
Hinterbeinwinkelung	97			Angle du jarret
Fusswinkel	104			Angle du pied
Trachtenhöhe	105			Talon
Hinterbeinstellung	102			Aplombs post.
Bewegung	117			Mobilité
Aufhängung vorn	109			Attache avant-pis
Aufh. hinten Breite	97			Attache arr. largeur
Aufh. hinten Höhe	113			Attache arr. hauteur
Zentralband	106			Ligament médian
Eutertiefe	106			Profondeur du pis
Drüsigkeit	113			Texture
Zitzenlänge vorn	100			Longueur trayons ant.
Zitzenverteilung vorn	109			Implant. trayons avant
Zitzenverteilung hinten	100			Implant. trayons arr.

Funkt. Merkmale	80	100	120	Car. fonctionnels
Persistenz	GA 99			Persistence
Zellzahl	GI 120			Cellules somatiques
Mastitisresistenz	GI 114			Résist. aux mamm.
Milchfluss	GI 102			Aptitude à la traite
Temperament	GI 99			Tempérament
Fruchtbarkeit Tö.	GI 110			Fertilité Filles
BCS	GI 89			BCS
Eingespertes Futter	GI 86			Fourrage économisé
Nutzungsdauer	GI 113			Durée d'utilisation
Geburtsablauf dir.	G 103			Déroulem.vélage dir.
Geburtsablauf Tö.	GI 113			Déroulem.vélage filles
Kälber vitalität Ind.	G 101			Vitalité des veaux ind.

# CONWAY-ET

Sandy-Valley Renegade CONWAY-ET  
HO | 18.03.2019 | aAa: 243

CHF 72.-  
CHF 42.-  
US 031.4892.9379.9

CONWAY Tö./Fi. Siemers Holstein



**ISSET:** 1'351  
**IPL:** 145  
**ITP:** 116  
**IFF:** 96



**GI 12.24** Tö./Fi.: **7'722** Betr./Expl.: **659** KK/KC: **BB** BCN: **A2A2**  
B/S % **85** Milch/Lait **+ 844 kg** Fett/MG **+ 105 kg** Eiweiss/Prot. **+ 60 kg**  
**+ 0.78 %** **+ 0.35 %**

Duckett Conway HANNAH



**V/P:** S-S-I Pr Jaltaoak RENEGADE  
**M:** SANDY-VALLEY Granite COTTON  
1L / G+82  
**MM:** SANDY-VALLEY Draco CALICO  
3L / EX90  
Ø3L: 11'508 kg 4.40 % 3.55 %  
LL: 39'268 kg 4.39 % 3.57 %

Exterieur	80	GI Tö./Fi.: 2'416	120	Morphologie
ITP	116			
Format	115			Format
Becken	99			Croupe
Gliedmassen	112			Membres
Euter	107			Pis
Kreuzbeinhöhe	112			Hauteur à la croupe
Rel. Höhe Vorderhand	99			Hauteur avant-main
Brustbreite	112			Largueur de poitrine
Körpertiefe	108			Profondeur
Lende	103			Rein
Rippenstruktur	123			Angularité
Beckenneigung	94			Position ischiens
Beckenbreite	101			Largueur ischiens
Knochenbau	104			Qualité d'ossature
Hinterbeinwinkelung	110			Angle du jarret
Fusswinkel	96			Angle du pied
Trachtenhöhe	107			Talon
Hinterbeinstellung	114			Aplombs post.
Bewegung	115			Mobilité
Aufhängung vorn	111			Attache avant-pis
Aufh. hinten Breite	116			Attache arr. largeur
Aufh. hinten Höhe	103			Attache arr. hauteur
Zentralband	97			Ligament médian
Eutertiefe	105			Profondeur du pis
Drüsigkeit	100			Texture
Zitzenlänge vorn	105			Longueur trayons ant.
Zitzenverteilung vorn	112			Implant. trayons avant
Zitzenverteilung hinten	98			Implant. trayons arr.

Funkt. Merkmale	80	100	120	Car. fonctionnels
Persistenz	GA 104			Persistence
Zellzahl	GI 97			Cellules somatiques
Mastitisresistenz	GI 109			Résist. aux mamm.
Milchfluss	GI 99			Aptitude à la traite
Temperament	GI 104			Tempérament
Fruchtbarkeit Tö.	GI 98			Fertilité Filles
BCS	GI 92			BCS
Eingespertes Futter	GI 88			Fourrage économisé
Nutzungsdauer	GI 114			Durée d'utilisation
Geburtsablauf dir.	G 101			Déroulem.vélage dir.
Geburtsablauf Tö.	GI 117			Déroulem.vélage filles
Kälber vitalität Ind.	G 115			Vitalité des veaux ind.

Holstein

Nevelins Beart KAETHE



# BEART-ET

Heidenskipster Beacon BEART-ET H5C LRC | aAa: 321 456



CHF 69.-  
CHF 32.-

NL 005.3745.3128.1

Shottle BEACON x Goldwyn DESTINY VG86 x Manfred DESTINY VG87 x Durham DAISY EX92

ISET:	1'162	G 12.24					KK/KC: AB	BCN: A1A2	ZZ/Cel.:	108
IPL:	107	B/S %	M/L kg	F/MG kg	F/MG %	E/P kg	E/P %	ND/DU:	118	
ITP:	105	97	+ 730	+ 0	- 0.33	+ 18	- 0.07	Fru./Fér.:	112	
IFF:	114	Tö./Fi.	Format	Becken/Croupe	GM/ME	EU/PI		NG/NN:	114	
		165	100	92	108	106				

NEW

KBSM Cadillac AMERICA



# CADILLAC-ET

Kings-Ransom King Doc CADILLAC-ET | aAa: 234



CHF 72.-  
CHF 39.-

US 032.0878.2414.9

Kingboy KING DOC x Kingboy CANTELOUPES VG89 x Mogul CLEAVAGE EX95 x Goldwyn CLASSY EX92

ISET:	1'247	GI 12.24					KK/KC: AB	BCN: A1A2	ZZ/Cel.:	105
IPL:	119	B/S %	M/L kg	F/MG kg	F/MG %	E/P kg	E/P %	ND/DU:	107	
ITP:	122	84	+ 1'480	+ 48	- 0.13	+ 33	- 0.17	Fru./Fér.:	110	
IFF:	105	Tö./Fi.	Format	Becken/Croupe	GM/ME	EU/PI		NG/NN:	104	
		120	114	107	115	116				

DARLINGO



# DARLINGO

Ptit Coeur Doorman DARLINGO H5C | aAa: 243 615



CHF 79.-  
CHF 39.-

CH 120.1214.6515.0

Bookem DOORMAN x Gold Chip DARLING EX96 5E x Sam DARLING VG89 x Marshall DANCIA

ISET:	1'211	G 12.24					KK/KC: AA	BCN: A2A2	ZZ/Cel.:	122
IPL:	102	B/S %	M/L kg	F/MG kg	F/MG %	E/P kg	E/P %	ND/DU:	110	
ITP:	130	95	+ 648	- 20	- 0.52	+ 15	- 0.07	Fru./Fér.:	109	
IFF:	115	Tö./Fi.	Format	Becken/Croupe	GM/ME	EU/PI		NG/NN:	106	
		103	115	112	126	122				

NEW

M: Goulthaven Solomon ELLEN



# ENERGY-ET

Blondin Haniko ENERGY-ET | aAa: 243 615



CHF 74.-

CA 001.2034.5175.9

Delta-Lambad HANIKO x Solomon ELLEN VG86 x Atwood EMILY VG89 x Sam ERIN EX91

ISET:	1'088	GI 12.24					KK/KC: AE	BCN: A1A2	ZZ/Cel.:	100
IPL:	110	B/S %	M/L kg	F/MG kg	F/MG %	E/P kg	E/P %	ND/DU:	96	
ITP:	133	79	+ 861	+ 26	- 0.10	+ 17	- 0.13	Fru./Fér.:	84	
IFF:	84	Tö./Fi.	Format	Becken/Croupe	GM/ME	EU/PI		NG/NN:	94	
		51	117	117	116	129				

Pichoux-Red Grandprix BROOCLIN



# GRANDPRIX-ET

Mattenhof Jacoby GRANDPRIX-ET | aAa: 243 165



CHF 74.-  
CHF 39.-

CH 120.1345.0105.0

Doorman JACOBY x Atwood GALYS-VRAY EX94 x Damion CORSE-VRAY EX92 x Leadoff NAPLES-VRAY EX92

ISET:	1'143	G 12.24					KK/KC: AB	BCN: A1A2	ZZ/Cel.:	113
IPL:	109	B/S %	M/L kg	F/MG kg	F/MG %	E/P kg	E/P %	ND/DU:	99	
ITP:	121	92	+ 364	+ 17	+ 0.03	+ 14	+ 0.02	Fru./Fér.:	98	
IFF:	101	Tö./Fi.	Format	Becken/Croupe	GM/ME	EU/PI		NG/NN:	104	
		50	111	108	107	121				

3M: Cookiecutter Mogul HANKER



# HANLEY-ET

Siemers Alvarez HANLEY-ET | aAa: 423



CHF 82.-

US 031.4398.6414.7

Syracuse ALVAREZ x King Doc HANAN 28286 EX92 x Monterey HANAN VG85 x Mogul HANKER EX94

ISET:	1'273	G 12.24					KK/KC: AB	BCN: A2A2	ZZ/Cel.:	114
IPL:	123	B/S %	M/L kg	F/MG kg	F/MG %	E/P kg	E/P %	ND/DU:	119	
ITP:	130	93	+ 852	+ 40	+ 0.06	+ 39	+ 0.12	Fru./Fér.:	97	
IFF:	103	Tö./Fi.	Format	Becken/Croupe	GM/ME	EU/PI		NG/NN:	96	
		1'019	123	117	119	116				

S-I King Doc Have Not 8784



# KING DOC-ET



CHF 79.-

Woodcrest Kingboy KING DOC-ET | aAa: 234

US 031.3241.7775.8

McCutchen KINGBOY x Mack DADDY VG88 x Snowman DOLLY RAE EX91 x Atwood DESIRE EX90

ISET:	1'276	G 12.24		KK/KC: BB		BCN: A1A2		ZZ/Cel.:	103
IPL:	127	B/S %	M/L kg	F/MG kg	F/MG %	E/P kg	E/P %	ND/DU:	109
ITP:	122	98	+ 1'328	+ 48	- 0.07	+ 46	+ 0.02	Fru./Fér.:	106
IFF:	103	Tö./Fi.	Format	Becken/Croupe	GM/ME	EU/PI		NG/NN:	100
		241	118	107	117	112			

Powers Lionel 1762 SHEEK



# LIONEL-ET



CHF 74.-

MR T-SPRUCE Frazzled LIONEL-ET | aAa: 423

US 031.4249.0309.7

Josuper FRAZZLED x Montross 42446 x Supersire 36090 VG85 x Massey 30194 VG85

ISET:	1'388	GI 12.24		KK/KC: AA		BCN: A2A2		ZZ/Cel.:	115
IPL:	157	B/S %	M/L kg	F/MG kg	F/MG %	E/P kg	E/P %	ND/DU:	109
ITP:	100	84	+ 2'904	+ 128	+ 0.10	+ 91	- 0.05	Fru./Fér.:	93
IFF:	101	Tö./Fi.	Format	Becken/Croupe	GM/ME	EU/PI		NG/NN:	102
		715	114	94	95	89			

Leipold Predar PRETTY



# PREDAR-ET



CHF 72.-

CHF 42.-

Tirsvad K&amp;L Pursuit PREDAR-ET | aAa: 315 246

DK 024.6800.5658.4

Imax PURSUIT x Superhero MISTRAL EX91 x Silver MISSY x Supersire MISTRESS G+82

ISET:	1'446	GI 12.24		KK/KC: AA		BCN: A1A2		ZZ/Cel.:	118
IPL:	131	B/S %	M/L kg	F/MG kg	F/MG %	E/P kg	E/P %	ND/DU:	130
ITP:	106	83	+ 1'187	+ 68	+ 0.21	+ 48	+ 0.09	Fru./Fér.:	119
IFF:	128	Tö./Fi.	Format	Becken/Croupe	GM/ME	EU/PI		NG/NN:	111
		83	96	98	121	106			

SPEED



# SPEED



CHF 29.-

Frauchwil Supreme SPEED | aAa: 234 165

CH 120.1354.5994.7

Cashflow SUPREME x Penmanship SHONAI G+82 x Supersire SHAKIRA VG87 x Bolton SHARON EX90

ISET:	1'277	G 12.24		KK/KC: AA		BCN: A2A2		ZZ/Cel.:	123
IPL:	120	B/S %	M/L kg	F/MG kg	F/MG %	E/P kg	E/P %	ND/DU:	112
ITP:	106	87	+ 776	+ 31	- 0.01	+ 35	+ 0.10	Fru./Fér.:	105
IFF:	115	Tö./Fi.	Format	Becken/Croupe	GM/ME	EU/PI		NG/NN:	107
		25	97	97	110	108			

M: KNS Board MISSBOARD-P



# HAGGAI-PP-ET



CHF 72.-

CHF 39.-

KNS Hotspot-P HAGGAI-PP-ET POS | aAa: 234

DE 003.6108.0168.6

Superhero HOTSPOT-P x Board MISSBOARD-P VG85 x Balisto MISSBALISTA-P G+84 x Epic MISS-P G+82

ISET:	1'394	G 12.24		KK/KC: BB		BCN: A2A2		ZZ/Cel.:	125
IPL:	126	B/S %	M/L kg	F/MG kg	F/MG %	E/P kg	E/P %	ND/DU:	114
ITP:	105	89	+ 832	+ 37	+ 0.03	+ 44	+ 0.18	Fru./Fér.:	121
IFF:	130	Tö./Fi.	Format	Becken/Croupe	GM/ME	EU/PI		NG/NN:	112
		698	99	93	100	112			

HOBBIT-PP-ET



# HOBBIT-PP-ET



CHF 69.-

CHF 39.-

MHD Hotspot-P HOBBIT-PP-ET POS | aAa: 324

DE 014.0589.8535.7

Superhero HOTSPOT-P x TheAnswer-P FIDELITY VG88 x Supershot FANTASTIC-P VG86 x Numero Uno FIOKA-P

ISET:	1'419	GI 12.24		KK/KC: BB		BCN: A2A2		ZZ/Cel.:	108
IPL:	132	B/S %	M/L kg	F/MG kg	F/MG %	E/P kg	E/P %	ND/DU:	122
ITP:	105	90	+ 877	+ 51	+ 0.16	+ 52	+ 0.26	Fru./Fér.:	126
IFF:	128	Tö./Fi.	Format	Becken/Croupe	GM/ME	EU/PI		NG/NN:	114
		85	104	95	106	104			

# BEDROCK-PP-ET

CHF 74.-  
US 032.1139.4778.1

S-S-I Bg Limelight-P BEDROCK-PP-ET POS  
HO | 16.10.2019 | aAa: 234

M: Weigeline Frazzled 2994-P



**ISET:** 1'352  
**IPL:** 134  
**ITP:** 113  
**IFF:** 111



**GI 12.24** Tö./Fi.: **720** Betr./Expl.: **95** KK/KC: **AB** BCN: **A2A2**  
B/S % **83** Milch/Lait **+ 1'818 kg** Fett/MG **+ 64 kg** Eiweiss/Prot. **+ 58 kg**  
**-0.10 %** **-0.02 %**

Exterieur	80	GI Tö./Fi.: 148	120	Morphologie
ITP	113			
Format	106			Format
Becken	109			Croupe
Gliedmassen	108			Membres
Euter	109			Pis
Kreuzbeinhöhe	103			Hauteur à la croupe
Rel. Höhe Vorderhand	102			Hauteur avant-main
Brustbreite	102			Largeur de poitrine
Körpertiefe	95			Profondeur
Lende	101			Rein
Rippenstruktur	119			Angularité
Beckenneigung	110			Position ischions
Beckenbreite	110			Largeur ischions
Knochenbau	105			Qualité d'ossature
Hinterbeinwinkelung	98			Angle du jarret
Fusswinkel	101			Angle du pied
Trachtenhöhe	117			Talon
Hinterbeinstellung	99			Aplombs post.
Bewegung	105			Mobilité
Aufhängung vorn	111			Attache avant-pis
Aufh. hinten Breite	103			Attache arr. largeur
Aufh. hinten Höhe	111			Attache arr. hauteur
Zentralband	96			Ligament médian
Eutertiefe	109			Profondeur du pis
Drüsigkeit	119			Texture
Zitzenlänge vorn	84			Longueur trayons ant.
Zitzenverteilung vorn	96			Implant. trayons avant
Zitzenverteilung hinten	104			Implant. trayons arr.

3M: Weigeline Earnhardt 2221



**V/P:** Vogue Altaspice-P LIMELIGHT-P  
**M:** Weigeline Frazzled 2994-P  
1L / **G+81**  
**Ø3L:** 14'598 kg 3.09 % 3.03 %  
**LL:** 50'767 kg 3.15 % 3.10 %  
**MM:** Weigeline Montross 2543-P  
2L / **VG85**  
**Ø2L:** 14'439 kg 3.31 % 3.01 %  
**LL:** 28'877 kg 3.31 % 3.01 %

Funkt. Merkmale	80	100	120	Car. fonctionnels
Persistenz	GA 102			Persistence
Zellzahl	GI 125			Cellules somatiques
Mastitisresistenz	GI 113			Résist. aux mamm.
Milchfluss	GA 101			Aptitude à la traite
Temperament	GA 109			Tempérament
Fruchtbarkeit Tö.	GA 97			Fertilité Filles
BCS	GI 93			BCS
Eingespartes Futter	GI 100			Fourrage économisé
Nutzungsdauer	GI 127			Durée d'utilisation
Geburtsablauf dir.	GI 110			Déroulem.vélage dir.
Geburtsablauf Tö.	GI 114			Déroulem.vélage filles
Kälbervitalität Ind.	GA 108			Vitalité des veaux ind.

# CHEW-P-ET

CHF 74.-  
CHF 42.-

Penn-England Extra-P CHEW-P-ET POC | aAa: 234

US 032.1810.9859.0

Renegade EXTRA-P x Luster-P CANDY 15944-P VG85 x Answer-P CANDY 13895-P x Monterey CANDY 11937-P VG87

CHEW-P-ET



**ISET:** 1'375  
**IPL:** 135  
**ITP:** 116  
**IFF:** 111

GA 12.24	KK/KC: BB	BCN: A2A2
B/S % <b>69</b>	M/L kg <b>+ 976</b>	F/MG kg <b>+ 86</b>
F/MG % <b>+ 0.50</b>	E/P kg <b>+ 48</b>	E/P % <b>+ 0.18</b>
Tö./Fi. <b>0</b>	Format <b>111</b>	Becken/Croupe <b>102</b>
	GM/ME <b>106</b>	EU/PI <b>114</b>

**ZZ/Cel.:** 109  
**ND/DU:** 118  
**Fru./Fér.:** 111  
**NG/NN:** 101

# HEKTOR-HO-PP-ET

CHF 39.-

Hulk-P HEKTOR-HO-PP-ET POS

DE 007.7090.3899.1

Hotspot-P HULK-P x Board MISSBOARD-P VG85 x Balisto MISSBALISTA-P G+84 x Epic MISS-P

M: KNS Board MISSBOARD-P



**ISET:** 1'393  
**IPL:** 134  
**ITP:** 118  
**IFF:** 111

GA 12.24	KK/KC: BB	BCN: A2A2
B/S % <b>71</b>	M/L kg <b>+ 983</b>	F/MG kg <b>+ 44</b>
F/MG % <b>+ 0.04</b>	E/P kg <b>+ 60</b>	E/P % <b>+ 0.30</b>
Tö./Fi. <b>0</b>	Format <b>107</b>	Becken/Croupe <b>98</b>
	GM/ME <b>110</b>	EU/PI <b>121</b>

**ZZ/Cel.:** 122  
**ND/DU:** 108  
**Fru./Fér.:** 102  
**NG/NN:** 103

# LEMUR-PP-ET

CHF 39.-

SHA Luster-P LEMUR-PP-ET POS | aAa: 234

DE 014.0572.3993.2

Zipit LUSTER-P x Mission-P CHRISTINE-P G+84 x President CHRISSY VG87 x Beacon CHRISSY VG87

MM: BWH President CHRISSY



**ISET:** 1'279  
**IPL:** 124  
**ITP:** 119  
**IFF:** 106

GA 12.24	KK/KC: BB	BCN: A2A2
B/S % <b>70</b>	M/L kg <b>+ 733</b>	F/MG kg <b>+ 55</b>
F/MG % <b>+ 0.28</b>	E/P kg <b>+ 34</b>	E/P % <b>+ 0.11</b>
Tö./Fi. <b>0</b>	Format <b>110</b>	Becken/Croupe <b>113</b>
	GM/ME <b>119</b>	EU/PI <b>112</b>

**ZZ/Cel.:** 109  
**ND/DU:** 112  
**Fru./Fér.:** 106  
**NG/NN:** 105

# SOJAS-PP-ET

NEW



CHF 74.-

Sono-P SOJAS-PP-ET POS RDF  
HO | 18.09.2022 | aAa: 324

DE 008.1827.6858.0

MM: MUH Adagio-P CHLOE-P



**ISSET:** 1'536  
**IPL:** 150  
**ITP:** 117  
**IFF:** 119



**GA 12.24** Tö./Fi.: 0 Betr./Expl.: 0 KK/KC: AB BCN: A2A2

B/S % Milch/Lait Fett/MG Eiweiss/Prot.  
**66** + 1'849 kg + 72 kg + 88 kg  
-0.04 % + 0.28 %

Exterieur	80	GA Tö./Fi.: 0	120	Morphologie
ITP	117			
Format	114			Format
Becken	102			Croupe
Gliedmassen	112			Membres
Euter	111			Pis
Kreuzbeinhöhe	104			Hauteur à la croupe
Rel. Höhe Vorderhand	101			Hauteur avant-main
Brustbreite	117			Largeur de poitrine
Körpertiefe	103			Profondeur
Lende	104			Rein
Rippenstruktur	115			Angularité
Beckenneigung	103			Position ischiens
Beckenbreite	99			Largeur ischiens
Knochenbau	101			Qualité d'ossature
Hinterbeinwinkelung	89			Angle du jarret
Fusswinkel	104			Angle du pied
Trachtenhöhe	102			Talon
Hinterbeinstellung	110			Aplombs post.
Bewegung	115			Mobilité
Aufhängung vorn	107			Attache avant-pis
Aufh. hinten Breite	125			Attache arr. largeur
Aufh. hinten Höhe	112			Attache arr. hauteur
Zentralband	95			Ligament médian
Eutertiefe	112			Profondeur du pis
Drüsigkeit	109			Texture
Zitzenlänge vorn	100			Longeur trayons ant.
Zitzenverteilung vorn	91			Implant. trayons avant
Zitzenverteilung hinten	97			Implant. trayons arr.

M: RHO Freemax CHLOE-P



**V/P:** Solitaire-P SONO-P RDC

**M:** RHO Freemax CHLOE-P

1L / VG85  
Ø1L: 10'197 kg 4.70 % 3.81 %  
LL: 10'197 kg 4.70 % 3.81 %

**MM:** MUH Adagio-P CHLOE-P

1L / VG85  
Ø2L: 8'828 kg 4.71 % 4.33 %  
LL: 17'655 kg 4.71 % 4.33 %

Funkt. Merkmale	80	100	120	Car. fonctionnels
Persistenz	GA 105			Persistence
Zellzahl	GA 113			Cellules somatiques
Mastitisresistenz	GA 105			Résist. aux mamm.
Milchfluss	GA 102			Aptitude à la traite
Temperament	GA 116			Tempérament
Fruchtbarkeit Tö.	GA 112			Fertilité Filles
BCS	GA 107			BCS
Eingespertes Futter	GA 96			Fourrage économisé
Nutzungsdauer	GA 132			Durée d'utilisation
Geburtsablauf dir.	GA 109			Déroulem.vélage dir.
Geburtsablauf Tö.	GA 121			Déroulem.vélage filles
Kälber vitalität Ind.	GA 101			Vitalité des veaux ind.

# TEACUP-P-ET

NEW



CHF 72.-

Ridercup TEACUP-P-ET POC  
HO | 19.12.2022 | aAa: 243 165

FR 056.2697.0877.8

MM: Luster-P PEPITE-P



**ISSET:** 1'508  
**IPL:** 149  
**ITP:** 120  
**IFF:** 113



**GA 12.24** Tö./Fi.: 0 Betr./Expl.: 0 KK/KC: BB BCN: A1A2

B/S % Milch/Lait Fett/MG Eiweiss/Prot.  
**66** + 1'629 kg + 104 kg + 75 kg  
+ 0.40 % + 0.23 %

Exterieur	80	GA Tö./Fi.: 0	120	Morphologie
ITP	120			
Format	113			Format
Becken	104			Croupe
Gliedmassen	115			Membres
Euter	114			Pis
Kreuzbeinhöhe	102			Hauteur à la croupe
Rel. Höhe Vorderhand	95			Hauteur avant-main
Brustbreite	116			Largeur de poitrine
Körpertiefe	102			Profondeur
Lende	105			Rein
Rippenstruktur	116			Angularité
Beckenneigung	99			Position ischiens
Beckenbreite	105			Largeur ischiens
Knochenbau	97			Qualité d'ossature
Hinterbeinwinkelung	96			Angle du jarret
Fusswinkel	109			Angle du pied
Trachtenhöhe	115			Talon
Hinterbeinstellung	116			Aplombs post.
Bewegung	114			Mobilité
Aufhängung vorn	113			Attache avant-pis
Aufh. hinten Breite	117			Attache arr. largeur
Aufh. hinten Höhe	117			Attache arr. hauteur
Zentralband	110			Ligament médian
Eutertiefe	106			Profondeur du pis
Drüsigkeit	108			Texture
Zitzenlänge vorn	110			Longeur trayons ant.
Zitzenverteilung vorn	103			Implant. trayons avant
Zitzenverteilung hinten	108			Implant. trayons arr.

TEACUP-P-ET



**V/P:** Bgp Fb Lariat RIDERCUP

**M:** AltaZazzle SHAKIRA-P

1L / G+81  
Ø1L: 9'510 kg 4.58 % 3.62 %  
LL: 12'374 kg 4.70 % 3.72 %

**MM:** Luster-P PEPITE-P

1L / G+81  
Ø1L: 8'080 kg 4.32 % 3.23 %  
LL: 8'080 kg 4.32 % 3.23 %

Funkt. Merkmale	80	100	120	Car. fonctionnels
Persistenz	GA 104			Persistence
Zellzahl	GA 114			Cellules somatiques
Mastitisresistenz	GA 115			Résist. aux mamm.
Milchfluss	GA 110			Aptitude à la traite
Temperament	GA 104			Tempérament
Fruchtbarkeit Tö.	GA 103			Fertilité Filles
BCS	GA 106			BCS
Eingespertes Futter	GA 98			Fourrage économisé
Nutzungsdauer	GA 129			Durée d'utilisation
Geburtsablauf dir.	GA 110			Déroulem.vélage dir.
Geburtsablauf Tö.	GA 119			Déroulem.vélage filles
Kälber vitalität Ind.	GA 112			Vitalité des veaux ind.

Holstein



# CARDANO-PP-ET

CHF 74.-  
CHF 39.-

B.O.A. Speedup-P CARDANO-PP-ET POS  
HO | 10.09.2021 | aAa: 243 162

CH 120.1623.0482.1

CARDANO-PP-ET



Wolfgang Schütze

**ISSET:** 1'275  
**IPL:** 121  
**ITP:** 122  
**IFF:** 109



GA 12.24 Tö./Fi.: 0 Betr./Expl.: 0 KK/KC: AB BCN: A1A2

B/S % 72 Milch/Lait + 1'415 kg Fett/MG + 51 kg Eiweiss/Prot. + 35 kg  
-0.07 % -0.13 %

Exterieur	80	GA Tö./Fi.: 0	120	Morphologie
ITP	122			
Format	113			Format
Becken	114			Croupe
Gliedmassen	114			Membres
Euter	115			Pis
Kreuzbeinhöhe	121			Hauteur à la croupe
Rel. Höhe Vorderhand	96			Hauteur avant-main
Brustbreite	109			Largeur de poitrine
Körpertiefe	106			Profondeur
Lende	107			Rein
Rippenstruktur	123			Angularité
Beckenneigung	109			Position ischiens
Beckenbreite	114			Largeur ischiens
Knochenbau	111			Qualité d'ossature
Hinterbeinwinkelung	92			Angle du jarret
Fusswinkel	119			Angle du pied
Trachtenhöhe	113			Talon
Hinterbeinstellung	106			Aplombs post.
Bewegung	107			Mobilité
Aufhängung vorn	124			Attache avant-pis
Aufh. hinten Breite	110			Attache arr. largeur
Aufh. hinten Höhe	120			Attache arr. hauteur
Zentralband	97			Ligament médian
Eutertiefe	120			Profondeur du pis
Drüsigkeit	114			Texture
Zitzenlänge vorn	107			Longeur trayons ant.
Zitzenverteilung vorn	94			Implant. trayons avant
Zitzenverteilung hinten	100			Implant. trayons arr.

M: Claynook Luster-P CALE-P



V/P: Dudoc Hotspot-P SPEEDUP-P

M: Claynook Luster-P CALE-P SG

1L / G+84  
Ø2L: 10'503 kg 3.95 % 3.02 %  
LL: 23'184 kg 4.02 % 3.08 %

MM: Claynook AltaSpring CLARISSA

5L / EX91 3E  
Ø5L: 13'581 kg 4.54 % 3.18 %  
LL: 85'819 kg 4.36 % 3.35 %

Funkt. Merkmale	80	100	120	Car. fonctionnels
Persistenz	GA 101			Persistence
Zellzahl	GA 110			Cellules somatiques
Mastitisresistenz	GA 107			Résist. aux mamm.
Milchfluss	GA 110			Aptitude à la traite
Temperament	GA 106			Tempérament
Fruchtbarkeit Tö.	GA 109			Fertilité Filles
BCS	GA 93			BCS
Eingespertes Futter	GA 84			Fourrage économisé
Nutzungsdauer	GA 113			Durée d'utilisation
Geburtsablauf dir.	GI 104			Déroulem.vélage dir.
Geburtsablauf Tö.	GA 119			Déroulem.vélage filles
Kälber vitalität Ind.	G 111			Vitalité des veaux ind.

# ASTANA-PP-ET

NM A2P2-PP ASTANA-PP-ET POS  
HO | 21.07.2022 | aAa: 234

CHF 72.-  
CHF 39.-

DE 016.0460.4903.4

MM: Crystalclear NH DG KingDoc AMAZING



Wolfgang Schütze

**ISSET:** 1'288  
**IPL:** 133  
**ITP:** 126  
**IFF:** 95



GA 12.24 Tö./Fi.: 0 Betr./Expl.: 0 KK/KC: AA BCN: A2A2

B/S % 70 Milch/Lait + 1'034 kg Fett/MG + 78 kg Eiweiss/Prot. + 47 kg  
+ 0.39 % + 0.14 %

Exterieur	80	GA Tö./Fi.: 0	120	Morphologie
ITP	126			
Format	120			Format
Becken	114			Croupe
Gliedmassen	114			Membres
Euter	116			Pis
Kreuzbeinhöhe	116			Hauteur à la croupe
Rel. Höhe Vorderhand	103			Hauteur avant-main
Brustbreite	118			Largeur de poitrine
Körpertiefe	115			Profondeur
Lende	105			Rein
Rippenstruktur	127			Angularité
Beckenneigung	107			Position ischiens
Beckenbreite	117			Largeur ischiens
Knochenbau	104			Qualité d'ossature
Hinterbeinwinkelung	104			Angle du jarret
Fusswinkel	101			Angle du pied
Trachtenhöhe	111			Talon
Hinterbeinstellung	101			Aplombs post.
Bewegung	118			Mobilité
Aufhängung vorn	123			Attache avant-pis
Aufh. hinten Breite	128			Attache arr. largeur
Aufh. hinten Höhe	117			Attache arr. hauteur
Zentralband	105			Ligament médian
Eutertiefe	107			Profondeur du pis
Drüsigkeit	115			Texture
Zitzenlänge vorn	102			Longeur trayons ant.
Zitzenverteilung vorn	106			Implant. trayons avant
Zitzenverteilung hinten	116			Implant. trayons arr.

M: NH DG Mirand-PP ANASTACIA-P



Wolfgang Schütze

V/P: Vogue Luster-P A2P2-PP

M: NH DG Mirand-PP ANASTACIA-P

1L / VG85  
Ø1L: 11'437 kg 3.42 % 3.47 %  
LL: 11'437 kg 3.42 % 3.47 %

MM: Crystalclear NH DG King Doc AMAZING

1L / VG85  
Ø1L: 8'665 kg 4.11 % 3.52 %  
LL: 8'665 kg 4.11 % 3.52 %

Funkt. Merkmale	80	100	120	Car. fonctionnels
Persistenz	GA 108			Persistence
Zellzahl	GA 98			Cellules somatiques
Mastitisresistenz	GA 91			Résist. aux mamm.
Milchfluss	GA 112			Aptitude à la traite
Temperament	GA 107			Tempérament
Fruchtbarkeit Tö.	GA 99			Fertilité Filles
BCS	GA 99			BCS
Eingespertes Futter	GA 83			Fourrage économisé
Nutzungsdauer	GA 99			Durée d'utilisation
Geburtsablauf dir.	GA 106			Déroulem.vélage dir.
Geburtsablauf Tö.	GA 125			Déroulem.vélage filles
Kälber vitalität Ind.	GA 102			Vitalité des veaux ind.

# ALL-GONE-PP

Coldsprings Allday-P ALL-GONE-PP POS CMC H3C  
HO | 18.06.2021 | aAa: 324 561

100% CHF 74.-  
US 032.1010.9717.7

M: Coldsprings Basic 11477-P



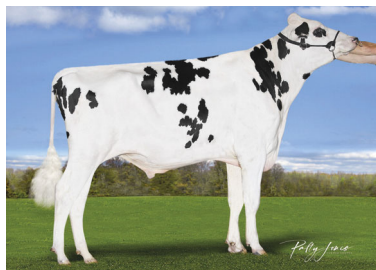
**ISSET:** 1'301  
**IPL:** 122  
**ITP:** 120  
**IFF:** 109



GA 12.24 Tö./Fi.: 0 Betr./Expl.: 0 KK/KC: AB BCN: A2A2

B/S % Milch/Lait Fett/MG Eiweiss/Prot.  
**70** + **1'042** kg + **62** kg + **31** kg  
+ **0.21** % - **0.04** %

ALL-GONE-PP



V/P: Drumdale Luster-P ALLDAY-P

M: Coldsprings Basic 11477-P

1L / EX90  
Ø1L: 12'928 kg 3.89 % 3.09 %  
LL: 12'928 kg 3.89 % 3.09 %

MM: Coldsprings Denver 7239-P

2L / VG86  
Ø2L: 12'356 kg 3.85 % 3.31 %  
LL: 37'767 kg 3.88 % 3.28 %

Exterieur	80	GA Tö./Fi.: 0	120	Morphologie
ITP	120			
Format	108			Format
Becken	104			Croupe
Gliedmassen	118			Membres
Euter	118			Pis
Kreuzbeinhöhe	117			Hauteur à la croupe
Rel. Höhe Vorderhand	103			Hauteur avant-main
Brustbreite	108			Largueur de poitrine
Körpertiefe	99			Profondeur
Lende	108			Rein
Rippenstruktur	110			Angularité
Beckenneigung	96			Position ischiens
Beckenbreite	104			Largueur ischiens
Knochenbau	111			Qualité d'ossature
Hinterbeinwinkelung	92			Angle du jarret
Fusswinkel	108			Angle du pied
Trachtenhöhe	104			Talon
Hinterbeinstellung	110			Aplombs post.
Bewegung	118			Mobilité
Aufhängung vorn	120			Attache avant-pis
Aufh. hinten Breite	120			Attache arr. largeur
Aufh. hinten Höhe	127			Attache arr. hauteur
Zentralband	100			Ligament médian
Eutertiefe	120			Profondeur du pis
Drüsigkeit	113			Texture
Zitzenlänge vorn	101			Longueur trayons ant.
Zitzenverteilung vorn	108			Implant. trayons avant
Zitzenverteilung hinten	113			Implant. trayons arr.

Funkt. Merkmale	80	100	120	Car. fonctionnels
Persistenz	GA 104			Persistence
Zellzahl	GA 113			Cellules somatiques
Mastitisresistenz	GA 107			Résist. aux mamm.
Milchfluss	GA 104			Aptitude à la traite
Temperament	GA 101			Tempérament
Fruchtbarkeit Tö.	GA 104			Fertilité Filles
BCS	GA 105			BCS
Eingespertes Futter	GA 90			Fourrage économisé
Nutzungsdauer	GA 113			Durée d'utilisation
Geburtsablauf dir.	G 102			Déroulem.vélage dir.
Geburtsablauf Tö.	GA 116			Déroulem.vélage filles
Kälber vitalität Ind.	G 107			Vitalité des veaux ind.

# MOOVIT-PP

Lindenright Illustrator-P MOOVIT-PP RDF POS  
HO | 04.09.2021 | aAa: 324 156

100% CHF 74.-  
CA 000.1364.4234.6

4M: Lindenright Bradnick MOOVIN ON



**ISSET:** 1'138  
**IPL:** 114  
**ITP:** 128  
**IFF:** 92



GA 12.24 Tö./Fi.: 0 Betr./Expl.: 0 KK/KC: AB BCN: A2A2

B/S % Milch/Lait Fett/MG Eiweiss/Prot.  
**70** + **1'102** kg + **36** kg + **23** kg  
- **0.10** % - **0.15** %

Exterieur	80	GA Tö./Fi.: 0	120	Morphologie
ITP	128			
Format	119			Format
Becken	118			Croupe
Gliedmassen	120			Membres
Euter	117			Pis
Kreuzbeinhöhe	121			Hauteur à la croupe
Rel. Höhe Vorderhand	105			Hauteur avant-main
Brustbreite	107			Largueur de poitrine
Körpertiefe	118			Profondeur
Lende	112			Rein
Rippenstruktur	134			Angularité
Beckenneigung	102			Position ischiens
Beckenbreite	120			Largueur ischiens
Knochenbau	111			Qualité d'ossature
Hinterbeinwinkelung	95			Angle du jarret
Fusswinkel	114			Angle du pied
Trachtenhöhe	116			Talon
Hinterbeinstellung	107			Aplombs post.
Bewegung	117			Mobilité
Aufhängung vorn	113			Attache avant-pis
Aufh. hinten Breite	133			Attache arr. largeur
Aufh. hinten Höhe	118			Attache arr. hauteur
Zentralband	124			Ligament médian
Eutertiefe	104			Profondeur du pis
Drüsigkeit	129			Texture
Zitzenlänge vorn	118			Longueur trayons ant.
Zitzenverteilung vorn	107			Implant. trayons avant
Zitzenverteilung hinten	113			Implant. trayons arr.

M: Lindenright Mirand-PP MOCHI-P



V/P: Vogue Luster-P ILLUSTRATOR-P RDC

M: Lindenright Mirand-PP MOCHI-P

3L / EX90  
Ø2L: 11'724 kg 4.15 % 3.27 %  
LL: 27'303 kg 4.17 % 3.31 %

MM: Lindenright Jordy 82479 RDC

4L / EX90  
Ø3L: 12'973 kg 3.48 % 2.91 %  
LL: 46'050 kg 3.42 % 2.90 %

Funkt. Merkmale	80	100	120	Car. fonctionnels
Persistenz	GA 104			Persistence
Zellzahl	GA 98			Cellules somatiques
Mastitisresistenz	GA 95			Résist. aux mamm.
Milchfluss	GA 125			Aptitude à la traite
Temperament	GA 115			Tempérament
Fruchtbarkeit Tö.	GA 97			Fertilité Filles
BCS	GA 81			BCS
Eingespertes Futter	GA 79			Fourrage économisé
Nutzungsdauer	GA 108			Durée d'utilisation
Geburtsablauf dir.	GA 109			Déroulem.vélage dir.
Geburtsablauf Tö.	GA 117			Déroulem.vélage filles
Kälber vitalität Ind.	GA 100			Vitalité des veaux ind.

Holstein

# RASTOR-P-ET

CHF 72.-  
CHF 39.-

Radar RASTOR-P-ET POC  
HO | 20.01.2021 | aAa: 321

DE 003.6307.0385.4

M: My Dream-P MILEY-P



**ISET:** 1'413  
**IPL:** 137  
**ITP:** 122  
**IFF:** 110



GA 12.24 Tö./Fi.: 0 Betr./Expl.: 0 KK/KC: AB BCN: A1A2

B/S % Milch/Lait Fett/MG Eiweiss/Prot.  
**69** + 1'415 kg + 52 kg + 66 kg  
-0.07 % + 0.20 %

Exterieur	80	GA Tö./Fi.: 0	120	Morphologie
ITP	122			Format
Format	109			Croupe
Becken	101			Membres
Gliedmassen	108			Pis
Euter	124			Hauteur à la croupe
Kreuzbeinhöhe	105			Hauteur avant-main
Rel. Höhe Vorderhand	100			Largeur de poitrine
Brustbreite	113			Profondeur
Körpertiefe	98			Rein
Lende	99			Angularité
Rippenstruktur	113			Position ischiens
Beckenneigung	92			Largeur ischiens
Beckenbreite	110			Qualité d'ossature
Knochenbau	103			Angle du jarret
Hinterbeinwinkelung	102			Angle du pied
Fusswinkel	98			Talon
Trachtenhöhe	107			Aplombs post.
Hinterbeinstellung	111			Mobilité
Bewegung	106			Attache avant-pis
Aufhängung vorn	126			Attache arr. largeur
Aufh. hinten Breite	117			Attache arr. hauteur
Aufh. hinten Höhe	121			Ligament médian
Zentralband	107			Profondeur du pis
Eutertiefe	124			Texture
Drüsigkeit	113			Longeur trayons ant.
Zitzenlänge vorn	110			Implant. trayons avant
Zitzenverteilung vorn	118			Implant. trayons arr.
Zitzenverteilung hinten	110			

RASTOR-P-ET



V/P: MIDAS-TOUCH Imax RADAR

M: My Dream-P MILEY-P  
2L / VG87  
Ø2L: 9'903 kg 4.39 % 3.70 %  
LL: 28'522 kg 4.42 % 3.85 %

MM: Kerrigan MURIEL  
4L / VG89  
Ø4L: 11'785 kg 3.77 % 3.28 %  
LL: 53'915 kg 3.80 % 3.31 %

Funkt. Merkmale	80	100	120	Car. fonctionnels
Persistenz	GA 105			Persistence
Zellzahl	GA 109			Cellules somatiques
Mastitisresistenz	GA 100			Résist. aux mamm.
Milchfluss	GA 111			Aptitude à la traite
Temperament	GA 106			Tempérament
Fruchtbarkeit Tö.	GA 105			Fertilité Filles
BCS	GA 104			BCS
Eingespartes Futter	GA 98			Fourrage économisé
Nutzungsdauer	GA 114			Durée d'utilisation
Geburtsablauf dir.	GI 96			Déroulem.vélage dir.
Geburtsablauf Tö.	GA 116			Déroulem.vélage filles
Kälbervitalität Ind.	G 104			Vitalité des veaux ind.

4M: Progenesis Tango FANCY



## CHIP SLICK-SL-ET

CHF 69.-  
CHF 42.-

S-S-I Conway CHIP SLICK-SL-ET SL1C HB-A HO 96.6%

US 032.4146.6035.8

Renegade CONWAYx Lone Ranger 11199 VG85 x Jodany 9092 x Jedi DESTIN G+83

**ISET:** 1'314  
**IPL:** 141  
**ITP:** 106  
**IFF:** 100

GA 12.24	KK/KC: AB	BCN: A2A2
B/S % M/L kg F/MG kg F/MG % E/P kg E/P %		
69 + 883 + 108 + 0.80 + 52 + 0.25		
Tö./Fi. Format Becken/Croupe GM/ME EU/PI		
0 109 91 100 104		

ZZ/Cel.: 100  
ND/DU: 107  
Fru./Fér.: 101  
NG/NN: 104

MM: King-Royal GIFIAN 13813



## GORDON-ET

CHF 79.-  
CHF 42.-

Penn-England Taos GORDON-ET | aAa: 243

US 032.0670.2899.4

Renegade TAOS x Thaiti GIFIAN 15903 x King Royal GIFIAN 13813 G+80 x Josuper GIFIAN 11821 EX90

**ISET:** 1'555  
**IPL:** 146  
**ITP:** 123  
**IFF:** 119

GA 12.24	KK/KC: BB	BCN: A2A2
B/S % M/L kg F/MG kg F/MG % E/P kg E/P %		
70 + 1'595 + 79 + 0.15 + 76 + 0.25		
Tö./Fi. Format Becken/Croupe GM/ME EU/PI		
0 107 98 117 125		

ZZ/Cel.: 109  
ND/DU: 124  
Fru./Fér.: 117  
NG/NN: 104

M: Vatland Taos LORNA 5528



## LOGIC-ET

CHF 69.-

Vatland Hendel FrostBite LOGIC-ET | aAa: 351

US 032.5027.0748.4

Granada FROST BITE x Taos LORNA 5528 VG88 x Riveting 5136 VG86 x Outlast LIZ 4753 EX90 2E

**ISET:** 1'615  
**IPL:** 157  
**ITP:** 101  
**IFF:** 130

GA 12.24	KK/KC: AB	BCN: A2A2
B/S % M/L kg F/MG kg F/MG % E/P kg E/P %		
68 + 1'797 + 112 + 0.41 + 88 + 0.30		
Tö./Fi. Format Becken/Croupe GM/ME EU/PI		
0 96 94 107 103		

ZZ/Cel.: 114  
ND/DU: 131  
Fru./Fér.: 124  
NG/NN: 103



# DAGI MAN

TGD-Holstein Gordon DAGI MAN  
HO | 25.07.2023 | aAa: 234 165

4M: Seagull-Bay Supersire DEBRA



**ISSET:** 1'554  
**IPL:** 136  
**ITP:** 128  
**IFF:** 132



<b>GA 12.24</b>	<b>Tö./Fi.: 0</b>	<b>Betr./Expl.: 0</b>	<b>KK/KC: BB</b>	<b>BCN: A2A2</b>
<b>B/S %</b>	<b>Milch/Lait</b>	<b>Fett/MG</b>	<b>Eiweiss/Prot.</b>	
<b>68</b>	<b>+ 1'503 kg</b>	<b>+ 50 kg</b>	<b>+ 64 kg</b>	
		<b>-0.12 %</b>	<b>+ 0.15 %</b>	

Exterieur	80	GA Tö./Fi.: 0	120	Morphologie
ITP	128			Format
Format	112			Croupe
Becken	107			Membres
Gliedmassen	118			Pis
Euter	127			Hauteur à la croupe
Kreuzbeinhöhe	109			Hauteur avant-main
Rel. Höhe Vorderhand	101			Largueur de poitrine
Brustbreite	115			Profondeur
Körpertiefe	96			Rein
Lende	105			Angularité
Rippenstruktur	115			Position ischiens
Beckenneigung	92			Largueur ischiens
Beckenbreite	115			Qualité d'ossature
Knochenbau	111			Angle du jarret
Hinterbeinwinkelung	98			Angle du pied
Fusswinkel	109			Talon
Trachtenhöhe	105			Aplombs post.
Hinterbeinstellung	113			Mobilité
Bewegung	116			Attache avant-pis
Aufhängung vorn	127			Attache arr. largeur
Aufh. hinten Breite	117			Attache arr. hauteur
Aufh. hinten Höhe	129			Ligament médian
Zentralband	114			Profondeur du pis
Eutertiefe	122			Texture
Drüsigkeit	125			Longeur trayons ant.
Zitzenlänge vorn	96			Implant. trayons avant
Zitzenverteilung vorn	106			Implant. trayons arr.
Zitzenverteilung hinten	107			

DAGI MAN



**V/P:** Penn-England Taos **GORDON**

**M:** TGD-Holstein Magnitude **DAGI BEE**  
1L / **G+82**  
**Ø1L:** 10'129 kg 4.30 % 3.45 %  
**LL:** 10'129 kg 4.30 % 3.45 %

**MM:** Humblenkind **DELLA**  
1L / **G+84**  
**Ø4L:** 12'052 kg 3.73 % 3.27 %  
**LL:** 29'371 kg 3.76 % 3.32 %

Funkt. Merkmale	80	100	120	Car. fonctionnels
Persistenz	GA 107			Persistence
Zellzahl	GA 113			Cellules somatiques
Mastitisresistenz	GA 110			Résist. aux mamm.
Milchfluss	GA 114			Aptitude à la traite
Temperament	GA 105			Tempérament
Fruchtbarkeit Tö.	GA 128			Fertilité Filles
BCS	GA 112			BCS
Eingespertes Futter	GA 96			Fourrage économisé
Nutzungsdauer	GA 131			Durée d'utilisation
Geburtsablauf dir.	GA 102			Déroulem.vélage dir.
Geburtsablauf Tö.	GA 105			Déroulem.vélage filles
Kälber vitalität Ind.	GA 111			Vitalité des veaux ind.

# HERON

TGD-Holstein Gordon HERON  
HO | 16.06.2023 | aAa: 243 165



3M: 3Star Einstein HONEY



**ISSET:** 1'494  
**IPL:** 144  
**ITP:** 124  
**IFF:** 116



<b>GA 12.24</b>	<b>Tö./Fi.: 0</b>	<b>Betr./Expl.: 0</b>	<b>KK/KC: BB</b>	<b>BCN: A2A2</b>
<b>B/S %</b>	<b>Milch/Lait</b>	<b>Fett/MG</b>	<b>Eiweiss/Prot.</b>	
<b>68</b>	<b>+ 1'337 kg</b>	<b>+ 87 kg</b>	<b>+ 68 kg</b>	
		<b>+ 0.35 %</b>	<b>+ 0.25 %</b>	

Exterieur	80	GA Tö./Fi.: 0	120	Morphologie
ITP	124			Format
Format	115			Croupe
Becken	105			Membres
Gliedmassen	112			Pis
Euter	120			Hauteur à la croupe
Kreuzbeinhöhe	110			Hauteur avant-main
Rel. Höhe Vorderhand	92			Largueur de poitrine
Brustbreite	110			Profondeur
Körpertiefe	104			Rein
Lende	109			Angularité
Rippenstruktur	128			Position ischiens
Beckenneigung	94			Largueur ischiens
Beckenbreite	107			Qualité d'ossature
Knochenbau	108			Angle du jarret
Hinterbeinwinkelung	100			Angle du pied
Fusswinkel	101			Talon
Trachtenhöhe	112			Aplombs post.
Hinterbeinstellung	105			Mobilité
Bewegung	111			Attache avant-pis
Aufhängung vorn	124			Attache arr. largeur
Aufh. hinten Breite	116			Attache arr. hauteur
Aufh. hinten Höhe	122			Ligament médian
Zentralband	106			Profondeur du pis
Eutertiefe	116			Texture
Drüsigkeit	110			Longeur trayons ant.
Zitzenlänge vorn	102			Implant. trayons avant
Zitzenverteilung vorn	114			Implant. trayons arr.
Zitzenverteilung hinten	114			

4M: Cookiecutter Supersire HAVE



**V/P:** Penn-England Taos **GORDON**

**M:** 3Star Einstein **HONEY**  
3L / **VG88**  
**Ø2L:** 13'288 kg 4.05 % 3.13 %  
**LL:** 28'756 kg 4.09 % 3.18 %

**MM:** CNH K&L Soundsystem **HESTER**  
1L / **VG85**  
**Ø4L:** 10'544 kg 4.58 % 3.60 %  
**LL:** 45'404 kg 4.62 % 3.66 %

Funkt. Merkmale	80	100	120	Car. fonctionnels
Persistenz	GA 107			Persistence
Zellzahl	GA 113			Cellules somatiques
Mastitisresistenz	GA 105			Résist. aux mamm.
Milchfluss	GA 115			Aptitude à la traite
Temperament	GA 116			Tempérament
Fruchtbarkeit Tö.	GA 112			Fertilité Filles
BCS	GA 96			BCS
Eingespertes Futter	GA 92			Fourrage économisé
Nutzungsdauer	GA 123			Durée d'utilisation
Geburtsablauf dir.	GA 106			Déroulem.vélage dir.
Geburtsablauf Tö.	GA 109			Déroulem.vélage filles
Kälber vitalität Ind.	GA 107			Vitalité des veaux ind.

Holstein

# MCCLUNE-ET



CHF 74.-

US 032.5255.6654.9

S-S-I Overdo MCCLUNE-ET MWC  
HO | 30.08.2022 | aAa: 342

MM: S-S-I Renegade 8238 10204



**ISSET:** 1'557  
**IPL:** 157  
**ITP:** 117  
**IFF:** 117



GA 12.24 Tö./Fi.: 0 Betr./Expl.: 0 KK/KC: BB BCN: A1A2

B/S % Milch/Lait Fett/MG Eiweiss/Prot.  
**68** + 2'146 kg + 127 kg + 87 kg  
+ 0.41 % + 0.16 %

4M: S-S-I Yoder Melodie 10973



V/P: Ladys-Manor Highjump OVERDO

M: S-S-I Top Dog 10204 2024

MM: S-S-I Renegade 10204

3L / EX90  
Ø3L: 19'098 kg 4.78 % 3.21 %  
LL: 65'033 kg 4.77 % 3.23 %

Exterieur	80	GA Tö./Fi.: 0	120	Morphologie
ITP	117			
Format	113			Format
Becken	115			Croupe
Gliedmassen	101			Membres
Euter	111			Pis
Kreuzbeinhöhe	107			Hauteur à la croupe
Rel. Höhe Vorderhand	98			Hauteur avant-main
Brustbreite	105			Largeur de poitrine
Körpertiefe	96			Profondeur
Lende	111			Rein
Rippenstruktur	130			Angularité
Beckenneigung	116			Position ischiens
Beckenbreite	111			Largeur ischiens
Knochenbau	99			Qualité d'ossature
Hinterbeinwinkelung	92			Angle du jarret
Fusswinkel	114			Angle du pied
Trachtenhöhe	126			Talon
Hinterbeinstellung	92			Aplombs post.
Bewegung	91			Mobilité
Aufhängung vorn	108			Attache avant-pis
Aufh. hinten Breite	127			Attache arr. largeur
Aufh. hinten Höhe	117			Attache arr. hauteur
Zentralband	110			Ligament médian
Eutertiefe	101			Profondeur du pis
Drüsigkeit	104			Texture
Zitzenlänge vorn	92			Longeur trayons ant.
Zitzenverteilung vorn	124			Implant. trayons avant
Zitzenverteilung hinten	126			Implant. trayons arr.

Funkt. Merkmale	80	100	120	Car. fonctionnels
Persistenz	GA 104			Persistence
Zellzahl	GA 128			Cellules somatiques
Mastitisresistenz	GA 122			Résist. aux mamm.
Milchfluss	GA 95			Aptitude à la traite
Temperament	GA 117			Tempérament
Fruchtbarkeit Tö.	GA 106			Fertilité Filles
BCS	GA 90			BCS
Eingespertes Futter	GA 97			Fourrage économisé
Nutzungsdauer	GA 125			Durée d'utilisation
Geburtsablauf dir.	GA 111			Déroulem.vélage dir.
Geburtsablauf Tö.	GA 129			Déroulem.vélage filles
Kälbervitalität Ind.	GA 108			Vitalité des veaux ind.

# TIMUR-ET



CHF 84.-

CHF 39.-

Levanchy Topstory TIMUR-ET  
HO | 08.11.2022 | aAa: 243 165

CH 120.1727.0192.4

M: Levanchy Letsgo LETTICE



**ISSET:** 1'403  
**IPL:** 137  
**ITP:** 123  
**IFF:** 112



GA 12.24 Tö./Fi.: 0 Betr./Expl.: 0 KK/KC: BB BCN: A1A1

B/S % Milch/Lait Fett/MG Eiweiss/Prot.  
**68** + 1'966 kg + 67 kg -0.14 %  
-0.02 %

TIMUR-ET



V/P: Progenesis Altazazzle TOPSTORY

M: Levanchy Letsgo LETTICE  
2L / VG86

Ø2L: 10'572 kg 4.59 % 3.60 %  
LL: 21'143 kg 4.59 % 3.60 %

MM: Levanchy Joyness JOYEUSE

5L / VG89  
Ø4L: 11'099 kg 4.84 % 3.12 %  
LL: 45'071 kg 4.83 % 3.12 %

Exterieur	80	GA Tö./Fi.: 0	120	Morphologie
ITP	123			
Format	115			Format
Becken	111			Croupe
Gliedmassen	108			Membres
Euter	118			Pis
Kreuzbeinhöhe	135			Hauteur à la croupe
Rel. Höhe Vorderhand	101			Hauteur avant-main
Brustbreite	123			Largeur de poitrine
Körpertiefe	108			Profondeur
Lende	102			Rein
Rippenstruktur	123			Angularité
Beckenneigung	111			Position ischiens
Beckenbreite	112			Largeur ischiens
Knochenbau	104			Qualité d'ossature
Hinterbeinwinkelung	92			Angle du jarret
Fusswinkel	105			Angle du pied
Trachtenhöhe	107			Talon
Hinterbeinstellung	108			Aplombs post.
Bewegung	104			Mobilité
Aufhängung vorn	127			Attache avant-pis
Aufh. hinten Breite	120			Attache arr. largeur
Aufh. hinten Höhe	111			Attache arr. hauteur
Zentralband	114			Ligament médian
Eutertiefe	128			Profondeur du pis
Drüsigkeit	121			Texture
Zitzenlänge vorn	97			Longeur trayons ant.
Zitzenverteilung vorn	107			Implant. trayons avant
Zitzenverteilung hinten	115			Implant. trayons arr.

Funkt. Merkmale	80	100	120	Car. fonctionnels
Persistenz	GA 104			Persistence
Zellzahl	GA 120			Cellules somatiques
Mastitisresistenz	GA 117			Résist. aux mamm.
Milchfluss	GA 100			Aptitude à la traite
Temperament	GA 98			Tempérament
Fruchtbarkeit Tö.	GA 105			Fertilité Filles
BCS	GA 109			BCS
Eingespertes Futter	GA 74			Fourrage économisé
Nutzungsdauer	GA 118			Durée d'utilisation
Geburtsablauf dir.	GA 109			Déroulem.vélage dir.
Geburtsablauf Tö.	GA 132			Déroulem.vélage filles
Kälbervitalität Ind.	GA 110			Vitalité des veaux ind.

# DYNASTY-ET



CHF 74.-  
CHF 44.-

US 032.2443.7469.2

Kings-Ransom Parfect DYNASTY-ET  
HO | 10.12.2020 | aAa: 345 216

MM: Kings-Ransom Kingbody DELICATE



**ISET:** 1'351  
**IPL:** 127  
**ITP:** 122  
**IFF:** 112



**GA 12.24** Tö./Fi.: 0 Betr./Expl.: 0 KK/KC: BB BCN: A2A2  
B/S % 70 Milch/Lait + 940 kg Fett/MG + 83 kg Eiweiss/Prot. + 33 kg  
+ 0.49 % + 0.02 %

Exterieur	80	GA Tö./Fi.: 0	120	Morphologie
ITP	122			
Format	112			Format
Becken	101			Croupe
Gliedmassen	116			Membres
Euter	119			Pis
Kreuzbeinhöhe	114			Hauteur à la croupe
Rel. Höhe Vorderhand	103			Hauteur avant-main
Brustbreite	114			Largueur de poitrine
Körpertiefe	105			Profondeur
Lende	90			Rein
Rippenstruktur	118			Angularité
Beckenneigung	91			Position ischiens
Beckenbreite	117			Largueur ischiens
Knochenbau	99			Qualité d'ossature
Hinterbeinwinkelung	91			Angle du jarret
Fusswinkel	105			Angle du pied
Trachtenhöhe	105			Talon
Hinterbeinstellung	120			Aplombs post.
Bewegung	118			Mobilité
Aufhängung vorn	123			Attache avant-pis
Aufh. hinten Breite	115			Attache arr. largeur
Aufh. hinten Höhe	120			Attache arr. hauteur
Zentralband	107			Ligament médian
Eutertiefe	115			Profondeur du pis
Drüsigkeit	113			Texture
Zitzenlänge vorn	103			Longeur trayons ant.
Zitzenverteilung vorn	116			Implant. trayons avant
Zitzenverteilung hinten	109			Implant. trayons arr.

M: Kings-Ransom Legacy DAKOTA



**V/P:** Siemers Renegade PARFECT  
**M:** Kings-Ransom Legacy DAKOTA 1L / EX90  
Ø1L: 11'349 kg 4.65 % 3.51 %  
LL: 12'324 kg 4.63 % 3.54 %  
**MM:** Kings-Ransom Helix DETERMINE 1L / VG85  
Ø1L: 10'696 kg 4.19 % 3.23 %  
LL: 19'532 kg 4.51 % 3.50 %

Funkt. Merkmale	80	100	120	Car. fonctionnels
Persistenz	GA 106			Persistence
Zellzahl	GA 114			Cellules somatiques
Mastitisresistenz	GA 111			Résist. aux mamm.
Milchfluss	GA 101			Aptitude à la traite
Temperament	GA 110			Tempérament
Fruchtbarkeit Tö.	GA 107			Fertilité Filles
BCS	GA 103			BCS
Eingespertes Futter	GA 89			Fourrage économisé
Nutzungsdauer	GA 117			Durée d'utilisation
Geburtsablauf dir.	G 106			Déroulem.vélage dir.
Geburtsablauf Tö.	GA 116			Déroulem.vélage filles
Kälber vitalität Ind.	G 108			Vitalité des veaux ind.

# EO-ET



CHF 69.-

Sandy-Valley Renegade EQ-ET LRC  
HO | 01.05.2020 | aAa: 516

M: Sandy-Valley Frazzled ECSTASY



**ISET:** 1'373  
**IPL:** 140  
**ITP:** 113  
**IFF:** 108



**GA 12.24** Tö./Fi.: 0 Betr./Expl.: 0 KK/KC: AB BCN: A1A2  
B/S % 69 Milch/Lait + 1'605 kg Fett/MG + 85 kg Eiweiss/Prot. + 62 kg  
+ 0.21 % + 0.10 %

Exterieur	80	GA Tö./Fi.: 0	120	Morphologie
ITP	113			
Format	112			Format
Becken	103			Croupe
Gliedmassen	108			Membres
Euter	107			Pis
Kreuzbeinhöhe	111			Hauteur à la croupe
Rel. Höhe Vorderhand	110			Hauteur avant-main
Brustbreite	118			Largueur de poitrine
Körpertiefe	93			Profondeur
Lende	106			Rein
Rippenstruktur	112			Angularité
Beckenneigung	96			Position ischiens
Beckenbreite	104			Largueur ischiens
Knochenbau	95			Qualité d'ossature
Hinterbeinwinkelung	96			Angle du jarret
Fusswinkel	100			Angle du pied
Trachtenhöhe	105			Talon
Hinterbeinstellung	114			Aplombs post.
Bewegung	109			Mobilité
Aufhängung vorn	108			Attache avant-pis
Aufh. hinten Breite	118			Attache arr. largeur
Aufh. hinten Höhe	114			Attache arr. hauteur
Zentralband	89			Ligament médian
Eutertiefe	108			Profondeur du pis
Drüsigkeit	109			Texture
Zitzenlänge vorn	110			Longeur trayons ant.
Zitzenverteilung vorn	98			Implant. trayons avant
Zitzenverteilung hinten	103			Implant. trayons arr.

3M: Sandy Valley Rubicon ETERNITY



**V/P:** SSI-Pr Jaltaoak RENEGADE  
**M:** Sandy-Valley Frazzled ECSTASY 1L / VG87  
Ø1L: 12'601 kg 4.33 % 3.34 %  
LL: 14'869 kg 4.33 % 3.37 %  
**MM:** Sandy-Valley Modesty EDEN 1L / G+83  
Ø1L: 10'347 kg 4.97 % 3.65 %  
LL: 11'181 kg 4.97 % 3.66 %

Funkt. Merkmale	80	100	120	Car. fonctionnels
Persistenz	GA 107			Persistence
Zellzahl	GA 101			Cellules somatiques
Mastitisresistenz	GA 100			Résist. aux mamm.
Milchfluss	GA 105			Aptitude à la traite
Temperament	GA 101			Tempérament
Fruchtbarkeit Tö.	GA 106			Fertilité Filles
BCS	GA 111			BCS
Eingespertes Futter	GA 96			Fourrage économisé
Nutzungsdauer	GA 112			Durée d'utilisation
Geburtsablauf dir.	GI 106			Déroulem.vélage dir.
Geburtsablauf Tö.	GA 119			Déroulem.vélage filles
Kälber vitalität Ind.	G 105			Vitalité des veaux ind.

Holstein



# ZANY-ET

Koepon Zazzle ZANY-ET  
HO | 21.03.2021

CHF 72.-  
CHF 42.-  
NL 005.7762.2009.7

ZANY-ET



**ISET:** 1'473  
**IPL:** 142  
**ITP:** 123  
**IFF:** 114



Exterieur	80	GA Tö./Fi.: 0	120	Morphologie
ITP	123			
Format	114			Format
Becken	101			Croupe
Gliedmassen	113			Membres
Euter	121			Pis
Kreuzbeinhöhe	116			Hauteur à la croupe
Rel. Höhe Vorderhand	103			Hauteur avant-main
Brustbreite	120			Largeur de poitrine
Körpertiefe	104			Profondeur
Lende	96			Rein
Rippenstruktur	115			Angularité
Beckenneigung	104			Position ischiens
Beckenbreite	102			Largeur ischiens
Knochenbau	114			Qualité d'ossature
Hinterbeinwinkelung	90			Angle du jarret
Fusswinkel	104			Angle du pied
Trachtenhöhe	109			Talon
Hinterbeinstellung	112			Aplombs post.
Bewegung	107			Mobilité
Aufhängung vorn	125			Attache avant-pis
Aufh. hinten Breite	120			Attache arr. largeur
Aufh. hinten Höhe	115			Attache arr. hauteur
Zentralband	106			Ligament médian
Eutertiefe	123			Profondeur du pis
Drüsigkeit	120			Texture
Zitzenlänge vorn	97			Longeur trayons ant.
Zitzenverteilung vorn	102			Implant. trayons avant
Zitzenverteilung hinten	95			Implant. trayons arr.

<b>GA 12.24</b>	<b>Tö./Fi.: 0</b>	<b>Betr./Expl.: 0</b>	<b>KK/KC: AB</b>	<b>BCN: A1A2</b>
<b>B/S %</b>	<b>Milch/Lait</b>	<b>Fett/MG</b>	<b>Eiweiss/Prot.</b>	
<b>69</b>	<b>+ 1'041 kg</b>	<b>+ 91 kg</b>	<b>+ 60 kg</b>	
		<b>+ 0.53 %</b>	<b>+ 0.27 %</b>	

M: Koepon AltaMilestone ANITA 3



**V/P:** Peak Marius ALTAZAZZLE  
**M:** Koepon AltaMilestone ANITA 3  
1L / VG85  
**Ø1L:** 7'538 kg 4.86 % 3.58 %  
**LL:** 7'538 kg 4.86 % 3.58 %  
**MM:** Peak Hotline ANITA 9479  
1L / VG88  
**Ø2L:** 13'331 kg 4.22 % 3.38 %  
**LL:** 26'661 kg 4.22 % 3.38 %

Funkt. Merkmale	80	100	120	Car. fonctionnels
Persistenz	GA 103			Persistence
Zellzahl	GA 121			Cellules somatiques
Mastitisresistenz	GA 110			Résist. aux mamm.
Milchfluss	GA 110			Aptitude à la traite
Temperament	GA 113			Tempérament
Fruchtbarkeit Tö.	GA 105			Fertilité Filles
BCS	GA 104			BCS
Eingespartes Futter	GA 88			Fourrage économisé
Nutzungsdauer	GA 122			Durée d'utilisation
Geburtsablauf dir.	G 109			Déroulem.vélage dir.
Geburtsablauf Tö.	GA 117			Déroulem.vélage filles
Kälbervitalität Ind.	G 105			Vitalité des veaux ind.

# IMAGINE-ET

Cedarwal Jagger IMAGINE-ET H1C | aAa: 231 465

CHF 72.-  
CA 000.1318.5510.3

Hunk JAGGER x Altahotjob ICEBERG VG85 x Fabulous IMOGEN 7295 VG85 x Modesty IMOGENE VG88

IMAGINE-ET



<b>ISET:</b> 1'367	<b>GA 12.24</b>	<b>KK/KC: BB</b>	<b>BCN: A1A2</b>	<b>ZZ/Cel.:</b> 113
<b>IPL:</b> 126	<b>B/S %</b>	<b>M/L kg</b>	<b>F/MG kg</b>	<b>F/MG %</b>
<b>ITP:</b> 128	<b>68</b>	<b>+ 918</b>	<b>+ 56</b>	<b>+ 0.21</b>
<b>IFF:</b> 110	<b>E/P kg</b>	<b>E/P %</b>	<b>GM/ME</b>	<b>EU/PI</b>
	<b>+ 39</b>	<b>+ 0.09</b>	<b>124</b>	<b>126</b>
	<b>Tö./Fi.</b>	<b>Format</b>	<b>Becken/Croupe</b>	<b>ZZ/Cel.:</b> 119
	<b>0</b>	<b>111</b>	<b>103</b>	<b>ND/DU:</b> 107
				<b>Fru./Fér.:</b> 107
				<b>NG/NN:</b> 106

# SNIPER-ET

Tapenvale Alligator SNIPER-ET | aAa: 342 156

CHF 72.-  
CA 000.1428.9614.0

Kingboy ALLIGATOR x Drifter MERLOT VG86 x Sidekick UNIVERSE VG87 x Doorman MISSY VG87

M: Tapenvale Drifter MERLOT



<b>ISET:</b> 1'293	<b>GA 12.24</b>	<b>KK/KC: AB</b>	<b>BCN: A2A2</b>	<b>ZZ/Cel.:</b> 106
<b>IPL:</b> 128	<b>B/S %</b>	<b>M/L kg</b>	<b>F/MG kg</b>	<b>F/MG %</b>
<b>ITP:</b> 131	<b>70</b>	<b>+ 1'614</b>	<b>+ 47</b>	<b>- 0.20</b>
<b>IFF:</b> 99	<b>E/P kg</b>	<b>E/P %</b>	<b>GM/ME</b>	<b>EU/PI</b>
	<b>+ 51</b>	<b>- 0.03</b>	<b>117</b>	<b>122</b>
	<b>Tö./Fi.</b>	<b>Format</b>	<b>Becken/Croupe</b>	<b>ZZ/Cel.:</b> 98
	<b>0</b>	<b>122</b>	<b>110</b>	<b>ND/DU:</b> 100
				<b>Fru./Fér.:</b> 99
				<b>NG/NN:</b> 99

# TUDOR

Alpview Validated TUDOR H6C | aAa: 243 165

CHF 39.-  
CH 120.1629.2244.5

Altazazzle VALIDATED x Musa TWITTA G+81 x Redrock TWERKAG+82 x Modesty TWISTER VG88

M: Alpview Musa TWITTA



<b>ISET:</b> 1'543	<b>GA 12.24</b>	<b>KK/KC: BB</b>	<b>BCN: A1A1</b>	<b>ZZ/Cel.:</b> 119
<b>IPL:</b> 138	<b>B/S %</b>	<b>M/L kg</b>	<b>F/MG kg</b>	<b>F/MG %</b>
<b>ITP:</b> 118	<b>68</b>	<b>+ 1'043</b>	<b>+ 84</b>	<b>+ 0.45</b>
<b>IFF:</b> 136	<b>E/P kg</b>	<b>E/P %</b>	<b>GM/ME</b>	<b>EU/PI</b>
	<b>+ 56</b>	<b>+ 0.23</b>	<b>106</b>	<b>114</b>
	<b>Tö./Fi.</b>	<b>Format</b>	<b>Becken/Croupe</b>	<b>ZZ/Cel.:</b> 124
	<b>0</b>	<b>111</b>	<b>112</b>	<b>ND/DU:</b> 131
				<b>Fru./Fér.:</b> 115
				<b>NG/NN:</b> 115

# HENDRIX-ET

Duckett Tattoo HENDRIX-ET  
HO | 18.10.2022 | aAa: 243

CHF 79.-  
US 032.6084.3008.8

M: S-I King Doc HAVE NOT 8784



**ISSET:** 1'298  
**IPL:** 120  
**ITP:** 131  
**IFF:** 113



**GA 12.24** Tö./Fi.: 0 Betr./Expl.: 0 KK/KC: AB BCN: A1A2  
B/S % 70 Milch/Lait + 1'204 kg Fett/MG + 15 kg Eiwiss/Prot. + 43 kg  
-0.37 % + 0.04 %

Exterieur	80	GA Tö./Fi.: 0	120	Morphologie
ITP	131			
Format	121			Format
Becken	125			Croupe
Gliedmassen	104			Membres
Euter	124			Pis
Kreuzbeinhöhe	115			Hauteur à la croupe
Rel. Höhe Vorderhand	109			Hauteur avant-main
Brustbreite	116			Largeur de poitrine
Körpertiefe	110			Profondeur
Lende	119			Rein
Rippenstruktur	126			Angularité
Beckenneigung	101			Position ischiens
Beckenbreite	128			Largeur ischiens
Knochenbau	108			Qualité d'ossature
Hinterbeinwinkelung	101			Angle du jarret
Fusswinkel	102			Angle du pied
Trachtenhöhe	101			Talon
Hinterbeinstellung	91			Aplombs post.
Bewegung	102			Mobilité
Aufhängung vorn	130			Attache avant-pis
Aufh. hinten Breite	116			Attache arr. largeur
Aufh. hinten Höhe	122			Attache arr. hauteur
Zentralband	113			Ligament médian
Eutertiefe	117			Profondeur du pis
Drüsigkeit	126			Texture
Zitzenlänge vorn	100			Longeur trayons ant.
Zitzenverteilung vorn	109			Implant. trayons avant
Zitzenverteilung hinten	109			Implant. trayons arr.

MM: Fly-Higher Jedi HAVENOT



**V/P:** Duckett Crush TATOO  
**M:** S-S-I KingDoc HAVE NOT 8784  
3L / EX96 2E  
Ø3L: 14'200 kg 3.77 % 3.26 %  
LL: 55'856 kg 3.81 % 3.23 %  
**MM:** Fly-Higher Jedi HAVENOT  
3L / VG86  
Ø4L: 12'409 kg 3.07 % 3.32 %  
LL: 28'860 kg 3.16 % 3.33 %

Funkt. Merkmale	80	100	120	Car. fonctionnels
Persistenz	GA 101			Persistence
Zellzahl	GA 107			Cellules somatiques
Mastitisresistenz	GA 107			Résist. aux mamm.
Milchfluss	GA 100			Aptitude à la traite
Temperament	GA 99			Tempérament
Fruchtbarkeit Tö.	GA 115			Fertilité Filles
BCS	GA 95			BCS
Eingespertes Futter	GA 86			Fourrage économisé
Nutzungsdauer	GA 113			Durée d'utilisation
Geburtsablauf dir.	GA 107			Déroulem.vélagé dir.
Geburtsablauf Tö.	GA 121			Déroulem.vélagé filles
Kälbervitalität Ind.	GA 101			Vitalité des veaux ind.

# SALUTE

Hamming Avenger SALUTE  
HO | 10.01.2022 | aAa: 243 615

CHF 77.-  
CHF 39.-  
CA 000.1434.4784.6

M: Hamming Chief SHADE



**ISSET:** 1'359  
**IPL:** 130  
**ITP:** 134  
**IFF:** 104



**GA 12.24** Tö./Fi.: 0 Betr./Expl.: 0 KK/KC: AB BCN: A2A2  
B/S % 69 Milch/Lait + 1'304 kg Fett/MG + 70 kg Eiwiss/Prot. + 46 kg  
+ 0.18 % + 0.03 %

Exterieur	80	GA Tö./Fi.: 0	120	Morphologie
ITP	134			
Format	117			Format
Becken	116			Croupe
Gliedmassen	109			Membres
Euter	135			Pis
Kreuzbeinhöhe	124			Hauteur à la croupe
Rel. Höhe Vorderhand	110			Hauteur avant-main
Brustbreite	115			Largeur de poitrine
Körpertiefe	109			Profondeur
Lende	108			Rein
Rippenstruktur	124			Angularité
Beckenneigung	108			Position ischiens
Beckenbreite	117			Largeur ischiens
Knochenbau	107			Qualité d'ossature
Hinterbeinwinkelung	97			Angle du jarret
Fusswinkel	114			Angle du pied
Trachtenhöhe	126			Talon
Hinterbeinstellung	96			Aplombs post.
Bewegung	100			Mobilité
Aufhängung vorn	134			Attache avant-pis
Aufh. hinten Breite	134			Attache arr. largeur
Aufh. hinten Höhe	138			Attache arr. hauteur
Zentralband	130			Ligament médian
Eutertiefe	128			Profondeur du pis
Drüsigkeit	139			Texture
Zitzenlänge vorn	89			Longeur trayons ant.
Zitzenverteilung vorn	116			Implant. trayons avant
Zitzenverteilung hinten	119			Implant. trayons arr.

SALUTE



**V/P:** Mystique Rozume AVENGER  
**M:** Hamming Chief SHADE  
3L / EX92  
Ø2L: 13'591 kg 4.25 % 3.48 %  
LL: 37'842 kg 4.51 % 3.73 %  
**MM:** Hammingview Doorman SUNSHINE  
4L / EX93 2E  
Ø4L: 13'402 kg 4.94 % 3.59 %  
LL: 60'673 kg 5.11 % 3.70 %

Funkt. Merkmale	80	100	120	Car. fonctionnels
Persistenz	GA 105			Persistence
Zellzahl	GA 122			Cellules somatiques
Mastitisresistenz	GA 113			Résist. aux mamm.
Milchfluss	GA 84			Aptitude à la traite
Temperament	GA 102			Tempérament
Fruchtbarkeit Tö.	GA 94			Fertilité Filles
BCS	GA 106			BCS
Eingespertes Futter	GA 81			Fourrage économisé
Nutzungsdauer	GA 109			Durée d'utilisation
Geburtsablauf dir.	GI 101			Déroulem.vélagé dir.
Geburtsablauf Tö.	GA 106			Déroulem.vélagé filles
Kälbervitalität Ind.	GA 105			Vitalité des veaux ind.

Holstein



# REVELATION-ET



CHF 74.-  
CHF 39.-

CA 001.2078.1906.7

Blondin Avenger REVELATION-ET  
HO | 29.10.2021 | aAa: 423 615

M: Lareleve Sidekick 772



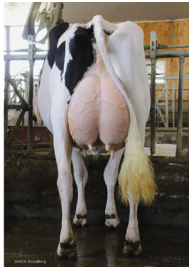
**ISET:** 1'224  
**IPL:** 112  
**ITP:** 137  
**IFF:** 101



**GA 12.24** Tö./Fi.: 0 Betr./Expl.: 0 KK/KC: AB BCN: A1A2  
B/S % Milch/Lait Fett/MG Eiweiss/Prot.  
**69** + 1'060 kg + 31 kg + 21 kg  
-0.13 % -0.16 %

Exterieur	80	GA Tö./Fi.: 0	120	Morphologie
ITP	137			
Format	117			Format
Becken	116			Croupe
Gliedmassen	120			Membres
Euter	133			Pis
Kreuzbeinhöhe	114			Hauteur à la croupe
Rel. Höhe Vorderhand	104			Hauteur avant-main
Brustbreite	115			Largueur de poitrine
Körpertiefe	108			Profondeur
Lende	114			Rein
Rippenstruktur	119			Angularité
Beckenneigung	105			Position ischiens
Beckenbreite	115			Largueur ischiens
Knochenbau	106			Qualité d'ossature
Hinterbeinwinkelung	95			Angle du jarret
Fusswinkel	111			Angle du pied
Trachtenhöhe	110			Talon
Hinterbeinstellung	118			Aplombs post.
Bewegung	119			Mobilité
Aufhängung vorn	135			Attache avant-pis
Aufh. hinten Breite	126			Attache arr. largeur
Aufh. hinten Höhe	134			Attache arr. hauteur
Zentralband	119			Ligament médian
Eutertiefe	126			Profondeur du pis
Drüsigkeit	135			Texture
Zitzenlänge vorn	87			Longeur trayons ant.
Zitzenverteilung vorn	109			Implant. trayons avant
Zitzenverteilung hinten	105			Implant. trayons arr.

M: Lareleve Sidekick 772



V/P: Mystique Rozume AVENGER

**M:** Lareleve Sidekick 772  
2L / VG89  
Ø2L: 11'683 kg 4.15 % 3.20 %  
LL: 28'363 kg 4.13 % 3.29 %  
**MM:** Lareleve High Octane HIGHOCTANE  
2L / VG85  
Ø3L: 15'806 kg 4.53 % 3.20 %  
LL: 58'359 kg 4.61 % 3.29 %

Funkt. Merkmale	80	100	120	Car. fonctionnels
Persistenz	GA 105			Persistence
Zellzahl	GA 117			Cellules somatiques
Mastitisresistenz	GA 112			Résist. aux mamm.
Milchfluss	GA 89			Aptitude à la traite
Temperament	GA 111			Tempérament
Fruchtbarkeit Tö.	GA 90			Fertilité Filles
BCS	GA 112			BCS
Eingespertes Futter	GA 87			Fourrage économisé
Nutzungsdauer	GA 112			Durée d'utilisation
Geburtsablauf dir.	GI 98			Déroulem.vélage dir.
Geburtsablauf Tö.	GA 109			Déroulem.vélage filles
Kälbervitalität Ind.	GA 111			Vitalité des veaux ind.

# JERRY LEWIS-ET

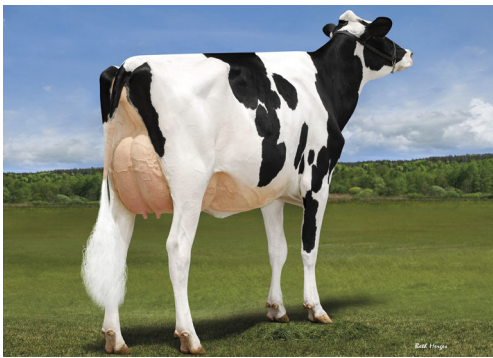


CHF 69.-

US 032.4065.0309.0

Ladys DeltaLambada JERRY LEWIS-ET  
HO | 28.07.2022

VS/PS: Ladys DeltaLambada LOVELEES



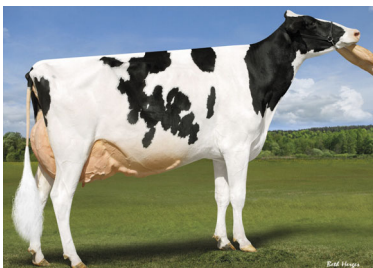
**ISET:** 1'244  
**IPL:** 125  
**ITP:** 127  
**IFF:** 97



**GA 12.24** Tö./Fi.: 0 Betr./Expl.: 0 KK/KC: AB BCN: A2A2  
B/S % Milch/Lait Fett/MG Eiweiss/Prot.  
**70** + 750 kg + 49 kg + 38 kg  
+ 0.20 % + 0.15 %

Exterieur	80	GA Tö./Fi.: 0	120	Morphologie
ITP	127			
Format	119			Format
Becken	111			Croupe
Gliedmassen	113			Membres
Euter	119			Pis
Kreuzbeinhöhe	120			Hauteur à la croupe
Rel. Höhe Vorderhand	114			Hauteur avant-main
Brustbreite	114			Largueur de poitrine
Körpertiefe	110			Profondeur
Lende	108			Rein
Rippenstruktur	128			Angularité
Beckenneigung	98			Position ischiens
Beckenbreite	114			Largueur ischiens
Knochenbau	97			Qualité d'ossature
Hinterbeinwinkelung	104			Angle du jarret
Fusswinkel	112			Angle du pied
Trachtenhöhe	117			Talon
Hinterbeinstellung	114			Aplombs post.
Bewegung	110			Mobilité
Aufhängung vorn	121			Attache avant-pis
Aufh. hinten Breite	122			Attache arr. largeur
Aufh. hinten Höhe	119			Attache arr. hauteur
Zentralband	111			Ligament médian
Eutertiefe	117			Profondeur du pis
Drüsigkeit	123			Texture
Zitzenlänge vorn	96			Longeur trayons ant.
Zitzenverteilung vorn	115			Implant. trayons avant
Zitzenverteilung hinten	117			Implant. trayons arr.

M: Jm Valley Sidekick LADY



V/P: Farnear Delta DELTA-LAMBDA

**M:** Jm Valley Sidekick LADY  
2L / EX95  
Ø1L: 18'099 kg 6.13 % 3.60 %  
LL: 25'970 kg 5.68 % 3.66 %  
**MM:** Idee Windbrook LYNZI  
5L / EX95 3E  
Ø6L: 11'761 kg 4.98 % 3.39 %  
LL: 80'263 kg 5.66 % 3.46 %

Funkt. Merkmale	80	100	120	Car. fonctionnels
Persistenz	GA 102			Persistence
Zellzahl	GA 113			Cellules somatiques
Mastitisresistenz	GA 110			Résist. aux mamm.
Milchfluss	GA 103			Aptitude à la traite
Temperament	GA 107			Tempérament
Fruchtbarkeit Tö.	GA 93			Fertilité Filles
BCS	GA 94			BCS
Eingespertes Futter	GA 83			Fourrage économisé
Nutzungsdauer	GA 104			Durée d'utilisation
Geburtsablauf dir.	GA 101			Déroulem.vélage dir.
Geburtsablauf Tö.	GA 119			Déroulem.vélage filles
Kälbervitalität Ind.	GA 110			Vitalité des veaux ind.



Holstein

# ARMOUR

Mystique Loyall ARMOUR  
HO | 04.01.2023 | aAa: 234 156



CHF 82.-  
CHF 44.-

CA 001.2109.7303.9

M: Mystique Destiny ALPHA



ISET: 1'262

IPL: 122

ITP: 133

IFF: 100



GA 12.24 Tö./Fi.: 0 Betr./Expl.: 0 KK/KC: AA BCN: A2A2

B/S % 67 Milch/Lait + 980 kg Fett/MG + 41 kg Eiweiss/Prot. + 37 kg + 0.01 % + 0.05 %

Exterieur	80	GA Tö./Fi.: 0	120	Morphologie
ITP	133			Format
Format	125			Croupe
Becken	113			Membres
Gliedmassen	122			Pis
Euter	121			Hauteur à la croupe
Kreuzbeinhöhe	123			Hauteur avant-main
Rel. Höhe Vorderhand	124			Largueur de poitrine
Brustbreite	120			Profondeur
Körpertiefe	123			Rein
Lende	101			Angularité
Rippenstruktur	139			Position ischiens
Beckenneigung	101			Largueur ischiens
Beckenbreite	120			Qualité d'ossature
Knochenbau	108			Angle du jarret
Hinterbeinwinkelung	101			Angle du pied
Fusswinkel	110			Talon
Trachtenhöhe	121			Aplombs post.
Hinterbeinstellung	121			Mobilité
Bewegung	118			Attache avant-pis
Aufhängung vorn	116			Attache arr. largeur
Aufh. hinten Breite	127			Attache arr. hauteur
Aufh. hinten Höhe	126			Ligament médian
Zentralband	124			Profondeur du pis
Eutertiefe	111			Texture
Drüsigkeit	128			Longeur trayons ant.
Zitzenlänge vorn	101			Implant. trayons avant
Zitzenverteilung vorn	112			Implant. trayons arr.
Zitzenverteilung hinten	113			

3M: Mystique Extreme APRICOT



V/P: Comestar Alligator LOYALL

M: Mystique Destiny ALPHA  
1L / VG89

Ø1L: 12'517 kg 4.42 % 3.53 %  
LL: 13'512 kg 4.47 % 3.57 %

MM: Mystique Lambda ANIS  
2L / VG89

Ø2L: 12'953 kg 4.17 % 3.49 %  
LL: 34'679 kg 4.28 % 3.52 %

Funkt. Merkmale	80	100	120	Car. fonctionnels
Persistenz	GA 106			Persistence
Zellzahl	GA 116			Cellules somatiques
Mastitisresistenz	GA 108			Résist. aux mamm.
Milchfluss	GA 103			Aptitude à la traite
Temperament	GA 116			Tempérament
Fruchtbarkeit Tö.	GA 99			Fertilité Filles
BCS	GA 84			BCS
Eingespertes Futter	GA 75			Fourrage économisé
Nutzungsdauer	GA 104			Durée d'utilisation
Geburtsablauf dir.	GA 106			Déroulem.vélage dir.
Geburtsablauf Tö.	GA 117			Déroulem.vélage filles
Kälbervitalität Ind.	GA 92			Vitalité des veaux ind.

NEW



CHF 69.-

US 032.5076.9249.5

# HOA-P-ET

Siemers Dropbox HOA-P-ET POC  
HO | 16.11.2022

HOA-P-ET



ISET: 1'378

IPL: 128

ITP: 131

IFF: 115



GA 12.24 Tö./Fi.: 0 Betr./Expl.: 0 KK/KC: BB BCN: A2A2

B/S % 67 Milch/Lait + 518 kg Fett/MG + 51 kg Eiweiss/Prot. + 42 kg + 0.34 % + 0.28 %

Exterieur	80	GA Tö./Fi.: 0	120	Morphologie
ITP	131			Format
Format	122			Croupe
Becken	119			Membres
Gliedmassen	116			Pis
Euter	120			Hauteur à la croupe
Kreuzbeinhöhe	125			Hauteur avant-main
Rel. Höhe Vorderhand	100			Largueur de poitrine
Brustbreite	118			Profondeur
Körpertiefe	120			Rein
Lende	108			Angularité
Rippenstruktur	133			Position ischiens
Beckenneigung	105			Largueur ischiens
Beckenbreite	124			Qualité d'ossature
Knochenbau	108			Angle du jarret
Hinterbeinwinkelung	89			Angle du pied
Fusswinkel	112			Talon
Trachtenhöhe	104			Aplombs post.
Hinterbeinstellung	115			Mobilité
Bewegung	113			Attache avant-pis
Aufhängung vorn	126			Attache arr. largeur
Aufh. hinten Breite	119			Attache arr. hauteur
Aufh. hinten Höhe	128			Ligament médian
Zentralband	122			Profondeur du pis
Eutertiefe	111			Texture
Drüsigkeit	114			Longeur trayons ant.
Zitzenlänge vorn	103			Implant. trayons avant
Zitzenverteilung vorn	122			Implant. trayons arr.
Zitzenverteilung hinten	125			

M: Siemers Luster-P HANAN 33317-P



V/P: Kings-Ransom Highjump DROPBOX

M: Siemers Luster-P HANAN 33317-P  
2L / EX90

Ø2L: 14'433 kg 4.04 % 3.64 %  
LL: 30'649 kg 4.06 % 3.66 %

MM: Siemers King Doc HANAN 28286  
2L / EX92

Ø2L: 13'980 kg 4.24 % 3.54 %  
LL: 30'486 kg 4.31 % 3.60 %

Funkt. Merkmale	80	100	120	Car. fonctionnels
Persistenz	GA 103			Persistence
Zellzahl	GA 114			Cellules somatiques
Mastitisresistenz	GA 112			Résist. aux mamm.
Milchfluss	GA 102			Aptitude à la traite
Temperament	GA 116			Tempérament
Fruchtbarkeit Tö.	GA 116			Fertilité Filles
BCS	GA 90			BCS
Eingespertes Futter	GA 75			Fourrage économisé
Nutzungsdauer	GA 120			Durée d'utilisation
Geburtsablauf dir.	GA 105			Déroulem.vélage dir.
Geburtsablauf Tö.	GA 132			Déroulem.vélage filles
Kälbervitalität Ind.	GA 109			Vitalité des veaux ind.

Holstein



# TOP FIVE Red Holstein

ISET	
ROBIN-ET gesext	1'430
SAFARI-ET gesext	1'420
FLIGHT-ET gesext	1'404
MCDONALD-P-ET gesext	1'403
ANDROID-ET	1'396

IPL	
ROBIN-ET gesext	136
ANDROID-ET	133
SPARK-ET gesext	131
SAFARI-ET gesext	129
SOLITAIR-P-ET gesext	128

kg Milch/Lait	
SPARK-ET gesext	+ 2'104
ROBIN-ET gesext	+ 1'790
SAFARI-ET gesext	+ 1'564
SOLITAIR-P-ET gesext	+ 1'205
ANDROID-ET	+ 1'109

Zellzahlen/Cellules	
FLIGHT-ET gesext	134
MCDONALD-P-ET gesext	131
SAFARI-ET gesext	130
SPARK-ET gesext	128
ROBIN-ET gesext	121

IFF	
FLIGHT-ET gesext	127
SAFARI-ET gesext	127
MCDONALD-P-ET gesext	123
ANDROID-ET	121
SPARK-ET gesext	121

Fruchtbarkeit/Fertilité	
ANDROID-ET	123
SAFARI-ET gesext	115
MCDONALD-P-ET gesext	113
SPARK-ET gesext	113
AVATAR-ET gesext	111

Nutzungs./Durée Util.	
FLIGHT-ET gesext	132
SAY-PP-ET gesext	126
SOLITAIR-P-ET gesext	126
SAFARI-ET gesext	124
ROBIN-ET gesext	123

Abkalben/Vêlage	
SOLITAIR-P-ET gesext	127
MEMBER-PP-ET gesext	122
DOMINO-PP-ET gesext	120
SAY-PP-ET gesext	118
MCDONALD-P-ET gesext	115

ITP	
AVATAR-ET gesext	127
ROBIN-ET gesext	123
ARTISTE-ET gesext	121
SAY-PP-ET gesext	120
MCDONALD-P-ET gesext	117

Grösse/Stature	
SAM-P-ET gesext	93
SOLITAIR-P-ET gesext	95
SAFARI-ET gesext	96
FLIGHT-ET gesext	101
BOEING-P gesext	103

Brustbr. /Larg. de poitr.	
ARTISTE-ET gesext	114
ROBIN-ET gesext	112
BOEING-P gesext	111
AVATAR-ET gesext	108
ANDROID-ET	107

Euter/Mamelle	
AVATAR-ET gesext	121
MCDONALD-P-ET gesext	121
ARTISTE-ET gesext	121
SAY-PP-ET gesext	116
FLIGHT-ET gesext	113

## FLIGHT-ET RED

Poppe Rubels FLIGHT-ET RED  
RH | 05.05.2020 | aAa: 234 615

**NEW**  
CHF 74.-  
CHF 42.-  
NL 005.9712.0035.1



**ISET: 1'404**  
**IPL: 125**  
**ITP: 114**  
**IFF: 127**



GI 12.24	Tö./Fi.: 72	Betr./Expl.: 26	KK/KC: AB	BCN: A2A2
B/S %	Milch/Lait	Fett/MG	Eiweiss/Prot.	
<b>81</b>	<b>+ 747 kg</b>	<b>+ 57 kg</b>	<b>+ 37 kg</b>	
		<b>+ 0.30 %</b>	<b>+ 0.13 %</b>	

Exterieur	80	GI Tö./Fi.: 37	120	Morphologie
ITP	114			Format
Format	104			Croupe
Becken	108			Membres
Gliedmassen	111			Pis
Euter	113			Hauteur à la croupe
Kreuzbeinhöhe	101			Hauteur avant-main
Rel. Höhe Vorderhand	99			Largueur de poitrine
Brustbreite	100			Profondeur
Körpertiefe	92			Rein
Lende	105			Angularité
Rippenstruktur	117			Position ischions
Beckenneigung	114			Largueur ischions
Beckenbreite	105			Qualité d'ossature
Knochenbau	105			Angle du jarret
Hinterbeinwinkelung	106			Angle du pied
Fusswinkel	113			Talon
Trachtenhöhe	114			Aplombs post.
Hinterbeinstellung	102			Mobilité
Bewegung	106			Attache avant-pis
Aufhängung vorn	108			Attache arr. largeur
Aufh. hinten Breite	108			Attache arr. hauteur
Aufh. hinten Höhe	112			Ligament médian
Zentralband	89			Profondeur du pis
Eutertiefe	114			Texture
Drüsigkeit	123			Longueur trayons ant.
Zitzenlänge vorn	105			Implant. trayons avant
Zitzenverteilung vorn	101			Implant. trayons arr.
Zitzenverteilung hinten	89			



**V/P:** Hoogerhost Dg Oh Argo **RUBELS RED**  
**M:** Poppe Born-P **FIENCHEN 1569 RED POF 1L / VG85**  
**Ø3L:** 14'068 kg 4.45 % 3.61 %  
**LL:** 42'204 kg 4.45 % 3.61 %  
**MM:** Poppe Silver **FIENCHEN 1134 RDC 1L / G+84**  
**Ø3L:** 15'294 kg 4.32 % 3.34 %  
**LL:** 53'914 kg 4.31 % 3.28 %

Funkt. Merkmale	80	100	120	Car. fonctionnels
Persistenz	GA 105			Persistence
Zellzahl	GI 134			Cellules somatiques
Mastitisresistenz	GA 125			Résist. aux mamm.
Milchfluss	GI 91			Aptitude à la traite
Temperament	GA 106			Tempérament
Fruchtbarkeit Tö.	GI 111			Fertilité Filles
BCS	GI 103			BCS
Eingespertes Futter	GI 103			Fourrage économisé
Nutzungsdauer	GI 132			Durée d'utilisation
Geburtsablauf dir.	G 111			Déroulem.vêlage dir.
Geburtsablauf Tö.	GI 112			Déroulem.vêlage filles
Kälbervitalität Ind.	G 107			Vitalité des veaux ind.

# SAY-PP-ET RED

VOX Solitaire-P SAY-PP-ET RED POS  
RH | 17.07.2020 | aAa: 234

**NEW**  
  
 CHF 74.-  
 CHF 39.-  
 DE 014.0635.6596.4

SAY-PP-ET RED



Wolfhard Schulze

**ISSET:** 1'304  
**IPL:** 117  
**ITP:** 120  
**IFF:** 116



**GI 12.24** Tö./Fi.: **23** Betr./Expl.: **15** KK/KC: **BB** BCN: **A1A2**  
 B/S % **76** Milch/Lait **+ 860 kg** Fett/MG **+ 18 kg** Eiweiss/Prot. **+ 33 kg**  
**-0.19 %** **+ 0.05 %**

M: VOX ABI-PP SABINA-P RED



solita@brunflow

**V/P:** Caudumer Salvatore **SOLITAIR-P RED**

**M:** VOX ABI-PP **SABINA-P RED**  
 4L / **VG88**

**Ø4L:** 10'944 kg 3.23 % 3.10 %  
**LL:** 45'685 kg 3.24 % 3.10 %

**MM:** VOX Step **SOPHIA 493 RED**

4L / **EX91 2E**  
**Ø4L:** 10'990 kg 3.40 % 3.21 %  
**LL:** 54'063 kg 3.48 % 3.34 %

Exterieur	80	GI Tö./Fi.: 32	120	Morphologie
ITP	120			
Format	107			Format
Becken	106			Croupe
Gliedmassen	122			Membres
Euter	116			Pis
Kreuzbeinhöhe	105			Hauteur à la croupe
Rel. Höhe Vorderhand	97			Hauteur avant-main
Brustbreite	100			Largeur de poitrine
Körpertiefe	93			Profondeur
Lende	118			Rein
Rippenstruktur	117			Angularité
Beckenneigung	96			Position ischiens
Beckenbreite	102			Largeur ischiens
Knochenbau	112			Qualité d'ossature
Hinterbeinwinkelung	96			Angle du jarret
Fusswinkel	107			Angle du pied
Trachtenhöhe	102			Talon
Hinterbeinstellung	114			Aplombs post.
Bewegung	125			Mobilité
Aufhängung vorn	113			Attache avant-pis
Aufh. hinten Breite	113			Attache arr. largeur
Aufh. hinten Höhe	117			Attache arr. hauteur
Zentralband	96			Ligament médian
Eutertiefe	118			Profondeur du pis
Drüsigkeit	119			Texture
Zitzenlänge vorn	103			Longeur trayons ant.
Zitzenverteilung vorn	101			Implant. trayons avant
Zitzenverteilung hinten	98			Implant. trayons arr.

Funkt. Merkmale	80	100	120	Car. fonctionnels
Persistenz	GA 107			Persistence
Zellzahl	GI 115			Cellules somatiques
Mastitisresistenz	GA 114			Résist. aux mamm.
Milchfluss	GA 101			Aptitude à la traite
Temperament	GA 102			Tempérament
Fruchtbarkeit Tö.	GI 110			Fertilité Filles
BCS	GI 93			BCS
Eingespertes Futter	GI 100			Fourrage économisé
Nutzungsdauer	GI 126			Durée d'utilisation
Geburtsablauf dir.	G 118			Déroulem.vélage dir.
Geburtsablauf Tö.	GI 125			Déroulem.vélage filles
Kälbervitalität Ind.	G 118			Vitalité des veaux ind.

# ROBIN-ET RED

Koepon Oh Rubels ROBIN-ET RED  
RH | 28.12.2019 | aAa: 342

**NEW**  
  
 CHF 74.-  
 CHF 39.-  
 NL 005.7181.5324.7

Luk-gen Robin BOUQUET RED



Lustenberg

**ISSET:** 1'430  
**IPL:** 136  
**ITP:** 123  
**IFF:** 119



**GI 12.24** Tö./Fi.: **443** Betr./Expl.: **219** KK/KC: **BB** BCN: **A1A1**  
 B/S % **89** Milch/Lait **+ 1'790 kg** Fett/MG **+ 72 kg** Eiweiss/Prot. **+ 61 kg**  
**-0.01 %** **+ 0.02 %**

Luk-gen Robin BOUQUET RED



**V/P:** Hooghost Dg Oh Argo **RUBELS RED**

**M:** Lakeside Ups Salvatore **RED RANGE RED**  
 1L / **VG86**

**Ø3L:** 10'753 kg 4.61 % 3.47 %  
**LL:** 39'744 kg 4.65 % 3.57 %

**MM:** De Oosterhof DG Rubicon **ROSE D RDC**  
 3L / **VG89**

**Ø4L:** 12'404 kg 4.68 % 3.49 %  
**LL:** 72'678 kg 4.79 % 3.59 %

Exterieur	80	GI Tö./Fi.: 271	120	Morphologie
ITP	123			
Format	119			Format
Becken	117			Croupe
Gliedmassen	112			Membres
Euter	111			Pis
Kreuzbeinhöhe	110			Hauteur à la croupe
Rel. Höhe Vorderhand	102			Hauteur avant-main
Brustbreite	112			Largeur de poitrine
Körpertiefe	107			Profondeur
Lende	107			Rein
Rippenstruktur	133			Angularité
Beckenneigung	102			Position ischiens
Beckenbreite	122			Largeur ischiens
Knochenbau	93			Qualité d'ossature
Hinterbeinwinkelung	101			Angle du jarret
Fusswinkel	112			Angle du pied
Trachtenhöhe	114			Talon
Hinterbeinstellung	108			Aplombs post.
Bewegung	112			Mobilité
Aufhängung vorn	106			Attache avant-pis
Aufh. hinten Breite	117			Attache arr. largeur
Aufh. hinten Höhe	123			Attache arr. hauteur
Zentralband	92			Ligament médian
Eutertiefe	104			Profondeur du pis
Drüsigkeit	108			Texture
Zitzenlänge vorn	113			Longeur trayons ant.
Zitzenverteilung vorn	124			Implant. trayons avant
Zitzenverteilung hinten	105			Implant. trayons arr.

Funkt. Merkmale	80	100	120	Car. fonctionnels
Persistenz	G 100			Persistence
Zellzahl	GI 121			Cellules somatiques
Mastitisresistenz	GI 110			Résist. aux mamm.
Milchfluss	GI 88			Aptitude à la traite
Temperament	GI 113			Tempérament
Fruchtbarkeit Tö.	GA 111			Fertilité Filles
BCS	GI 101			BCS
Eingespertes Futter	GI 90			Fourrage économisé
Nutzungsdauer	GI 123			Durée d'utilisation
Geburtsablauf dir.	G 106			Déroulem.vélage dir.
Geburtsablauf Tö.	GI 116			Déroulem.vélage filles
Kälbervitalität Ind.	G 109			Vitalité des veaux ind.

# AVATAR-ET RED

Höven Holsteins Army AVATAR-ET RED  
RH | 12.05.2018 | aAa: 135

CHF 79.-  
CHF 44.-  
DE 003.6094.0067.8

Grands-Bois Avatar CALIENTE RED



**ISET:** 1'215  
**IPL:** 108  
**ITP:** 127  
**IFF:** 112



**G 12.24** Tö./Fi.: **882** Betr./Expl.: **464** KK/KC: **AB** BCN: **A1A1**

B/S % **99** Milch/Lait **+ 199 kg** Fett/MG **+ 3 kg** Eiweiss/Prot. **+ 16 kg**  
**-0.06 %** **+ 0.11 %**

Exterieur	80	G Tö./Fi.: 503	120	Morphologie
ITP	127			
Format	111			Format
Becken	125			Croupe
Gliedmassen	115			Membres
Euter	121			Pis
Kreuzbeinhöhe	111			Hauteur à la croupe
Rel. Höhe Vorderhand	109			Hauteur avant-main
Brustbreite	108			Largeur de poitrine
Körpertiefe	98			Profondeur
Lende	110			Rein
Rippenstruktur	117			Angularité
Beckenneigung	116			Position ischiens
Beckenbreite	128			Largeur ischiens
Knochenbau	105			Qualité d'ossature
Hinterbeinwinkelung	97			Angle du jarret
Fusswinkel	113			Angle du pied
Trachtenhöhe	115			Talon
Hinterbeinstellung	114			Aplombs post.
Bewegung	110			Mobilité
Aufhängung vorn	121			Attache avant-pis
Aufh. hinten Breite	114			Attache arr. largeur
Aufh. hinten Höhe	123			Attache arr. hauteur
Zentralband	109			Ligament médian
Eutertiefe	121			Profondeur du pis
Drüsigkeit	123			Texture
Zitzenlänge vorn	98			Longeur trayons ant.
Zitzenverteilung vorn	113			Implant. trayons avant
Zitzenverteilung hinten	116			Implant. trayons arr.

Dougoud Avatar XELINA RED



**V/P:** Siemers High Octane **ARMY RDC**

**M:** Awesome **SPECIALRED RED**  
4L / EX92 2E  
**Ø3L:** 12'843 kg 4.34 % 3.63 %  
**LL:** 57'003 kg 4.52 % 3.86 %

**MM:** Milksource Ladd-P **SHANIA RED**  
4L / EX92 3E  
**Ø4L:** 10'011 kg 4.23 % 3.64 %  
**LL:** 42'983 kg 4.29 % 3.67 %

Funkt. Merkmale	80	100	120	Car. fonctionnels
Persistenz	G 103			Persistence
Zellzahl	G 105			Cellules somatiques
Mastitisresistenz	G 106			Résist. aux mamm.
Milchfluss	G 110			Aptitude à la traite
Temperament	G 108			Tempérament
Fruchtbarkeit Tö.	G 111			Fertilité Filles
BCS	G 98			BCS
Eingespartes Futter	G 94			Fourrage économisé
Nutzungsdauer	GI 120			Durée d'utilisation
Geburtsablauf dir.	G 102			Déroutem.vélage dir.
Geburtsablauf Tö.	G 105			Déroutem.vélage filles
Kälbervitalität Ind.	G 111			Vitalité des veaux ind.

Red Holstein

Zaugg Android BABETT RED



## ANDROID-ET RED

Swissbec Pat ANDROID-ET RED | aAa: 312 546

CHF 29.-  
CH 120.1300.6523.5

Sympatico PAT x Brekem AISLING VG85 x Numero Uno ALIBI x Regiment APPLE EX96 4E

**ISET:** 1'396  
**IPL:** 133  
**ITP:** 107  
**IFF:** 121

**G 12.24** KK/KC: **AB** BCN: **A1A2**  
B/S % **93** M/L kg **+ 1'109** F/MG kg **+ 58** F/MG % **+ 0.14** E/P kg **+ 53** E/P % **+ 0.18**  
Tö./Fi. **63** Format **101** Becken/Croupe **97** GM/ME **105** EU/PI **109**

**ZZ/Cel.:** 102  
**ND/DU:** 110  
**Fru./Fér.:** 123  
**NG/NN:** 102

Neufs Prés-Artiste FROSTY-RED



## ARTISTE-ET RDC

Farnear Doorman ARTISTE-ET RDC H5C | aAa: 234 165

CHF 69.-  
CHF 39.-  
CH 120.1248.0876.3

Bookem DOORMAN x Alchemy ALEXA EX90 x Regiment APPLE EX96 4E x Durham ALTITUDE EX95 2E

**ISET:** 1'199  
**IPL:** 119  
**ITP:** 121  
**IFF:** 96

**G 12.24** KK/KC: **AB** BCN: **A1A2**  
B/S % **99** M/L kg **+ 565** F/MG kg **+ 18** F/MG % **- 0.06** E/P kg **+ 36** E/P % **+ 0.19**  
Tö./Fi. **357** Format **112** Becken/Croupe **100** GM/ME **109** EU/PI **121**

**ZZ/Cel.:** 121  
**ND/DU:** 97  
**Fru./Fér.:** 85  
**NG/NN:** 105

SAFARI-ET RED



## SAFARI-ET RED

Sudena Spark SAFARI-ET RED | aAa: 324

CHF 74.-  
CHF 32.-  
NL 006.6795.9244.1

Salvatore SPARK x Rubicon ROSE D VG89 x Aikman DOREEN G+83 x Man O Man-MANOVA VG85

**ISET:** 1'420  
**IPL:** 129  
**ITP:** 111  
**IFF:** 127

**GI 12.24** KK/KC: **BE** BCN: **A1A1**  
B/S % **87** M/L kg **+ 1'564** F/MG kg **+ 41** F/MG % **- 0.24** E/P kg **+ 55** E/P % **+ 0.03**  
Tö./Fi. **87** Format **104** Becken/Croupe **103** GM/ME **111** EU/PI **110**

**ZZ/Cel.:** 130  
**ND/DU:** 124  
**Fru./Fér.:** 115  
**NG/NN:** 112

SPARK-ET RED



# SPARK-ET RED



CHF 79.-  
CHF 39.-

DG Col Salvatore SPARK-ET RED | aAa: 243

NL 008.8321.9744.9

Supershot SALVATORE x Debutant SAVANAH G+84 x Brewmaster SWAN VG88 x Snowman SPRING

ISET:	1'394	GI 12.24	KK/KC: BB		BCN: A1A1		ZZ/Cel.:	128	
IPL:	131	B/S %	M/L kg	F/MG kg	F/MG %	E/P kg	E/P %	ND/DU:	115
ITP:	110	90	+ 2'104	+ 36	- 0.52	+ 63	- 0.07	Fru./Fér.:	113
IFF:	121	Tö./Fi.	Format	Becken/Croupe	GM/ME	EU/PI	NG/NN:	113	
		1'110	103	106	114	106			

M: Ri-Yal-Re Jedi NORA



# BOEING-P RED



CHF 69.-  
CHF 39.-

Dewgood 737 Webster-P BOEING-P RED POC H5C | aAa: 516

US 001.4476.3663.0

Franchise WEBSTER-P x Jedi NORA EX91 2E x King-P NONO x NumeroUno 5311 VG85

ISET:	1'277	G 12.24	KK/KC: BB		BCN: A2A2		ZZ/Cel.:	107	
IPL:	126	B/S %	M/L kg	F/MG kg	F/MG %	E/P kg	E/P %	ND/DU:	112
ITP:	109	93	+ 775	+ 54	+ 0.24	+ 40	+ 0.16	Fru./Fér.:	105
IFF:	108	Tö./Fi.	Format	Becken/Croupe	GM/ME	EU/PI	NG/NN:	107	
		292	107	89	102	111			

Tent-Way McDonald-P SPRINKLE RED



# MCDONALD-P-ET RED



CHF 69.-  
CHF 39.-

Aprilday Ronald MCDONALD-P-ET RED POC LRC | aAa: 234

US 032.0159.8569.0

Salvatore RONALD x Pat MONIQUE EX92 2E x Clarence MICKEY VG86 Meridian MIKENA-P

ISET:	1'403	GI 12.24	KK/KC: AB		BCN: A1A2		ZZ/Cel.:	131	
IPL:	125	B/S %	M/L kg	F/MG kg	F/MG %	E/P kg	E/P %	ND/DU:	113
ITP:	117	88	+ 790	+ 63	+ 0.34	+ 35	+ 0.10	Fru./Fér.:	113
IFF:	123	Tö./Fi.	Format	Becken/Croupe	GM/ME	EU/PI	NG/NN:	115	
		234	104	93	115	121			

M: MAR Chipper BELAMI RED



# SAM-P-ET RED



CHF 79.-  
CHF 39.-

Spark SAM-P-ET RED POC | aAa: 243

DE 003.6178.9760.6

Salvatore SPARK x Hologram BRIGITTA-PP VG87 x Chipper-P BELAMI-P G+83 x Bookem BRITANIA-P

ISET:	1'242	G 12.24	KK/KC: AB		BCN: A1A2		ZZ/Cel.:	114	
IPL:	123	B/S %	M/L kg	F/MG kg	F/MG %	E/P kg	E/P %	ND/DU:	110
ITP:	105	91	+ 905	+ 36	- 0.01	+ 40	+ 0.11	Fru./Fér.:	105
IFF:	109	Tö./Fi.	Format	Becken/Croupe	GM/ME	EU/PI	NG/NN:	112	
		259	100	104	96	109			

BOP Solitair-P CALYPSO RED



# SOLITAIR-P-ET RED



CHF 79.-  
CHF 39.-

Caudumer Salvatore SOLITAIR-P-ET RED POC | aAa: 423 516

NL 005.7685.2597.1

Supershot SALVATORE x Balisto LOL 371-P VG86 x Magna-P LOL 305-PP VG87 x Lawn Boy-P LOL 292-P

ISET:	1'316	G 12.24	KK/KC: BB		BCN: A1A2		ZZ/Cel.:	119	
IPL:	128	B/S %	M/L kg	F/MG kg	F/MG %	E/P kg	E/P %	ND/DU:	126
ITP:	106	95	+ 1'205	+ 47	- 0.02	+ 48	+ 0.09	Fru./Fér.:	104
IFF:	113	Tö./Fi.	Format	Becken/Croupe	GM/ME	EU/PI	NG/NN:	127	
		4'000	98	106	108	106			

HARVARD-PP-ET RED



# HARVARD-PP-ET RED



CHF 77.-

AOT McDonald-P HARVARD-PP-ET RED POS LRC | aAa: 243 165

US 032.3046.1448.5

Ronald MCDONALD-P x Boeing-P HOOSKY-P VG88 x Mark HOTSHOT x Salvatore HICCUP VG88

ISET:	1'419	GA 12.24	KK/KC: AB		BCN: A2A2		ZZ/Cel.:	120	
IPL:	132	B/S %	M/L kg	F/MG kg	F/MG %	E/P kg	E/P %	ND/DU:	121
ITP:	118	69	+ 1'083	+ 81	+ 0.40	+ 44	+ 0.09	Fru./Fér.:	110
IFF:	118	Tö./Fi.	Format	Becken/Croupe	GM/ME	EU/PI	NG/NN:	114	
		0	108	94	117	118			

# DELIO-PP RED

Meier's Globed-P DELIO-PP RED POS  
RH | 18.08.2023 | aAa: 243 165

NEW  
CHF 74.-  
CHF 42.-  
CH 120.1792.1227.0

M: Meier's Rubels DELIA-P RED



**ISSET:** 1'469  
**IPL:** 129  
**ITP:** 115  
**IFF:** 127



**GA 12.24** Tö./Fi.: 0 Betr./Expl.: 0 KK/KC: BB BCN: A1A2  
B/S % Milch/Lait Fett/MG Eiweiss/Prot.  
**68** + 1'787 kg + 44 kg + 55 kg  
-0.31 % -0.04 %

DELIO-PP RED



**V/P:** 3Star HWH Global GLOBED-P RED  
**M:** Meier's Rubels DELIA-P RED  
3L / VG88  
Ø2L: 9'377 kg 4.38 % 4.02 %  
LL: 20'290 kg 4.41 % 4.04 %  
**MM:** Wil Lucky-PP DAFNE-LUCKY-PP RED  
5L / VG87  
Ø2L: 9'963 kg 3.94 % 3.56 %  
LL: 45'374 kg 3.96 % 3.57 %

Exterieur	80	GA Tö./Fi.: 0	120	Morphologie
ITP	115			Format
Format	94			Croupe
Becken	101			Membres
Gliedmassen	116			Pis
Euter	124			Hauteur à la croupe
Kreuzbeinhöhe	100			Hauteur avant-main
Rel. Höhe Vorderhand	98			Largueur de poitrine
Brustbreite	94			Profondeur
Körpertiefe	84			Rein
Lende	94			Angularité
Rippenstruktur	107			Position ischiens
Beckenneigung	98			Largueur ischiens
Beckenbreite	108			Qualité d'ossature
Knochenbau	115			Angle du jarret
Hinterbeinwinkelung	101			Angle du pied
Fusswinkel	106			Talon
Trachtenhöhe	110			Aplombs post.
Hinterbeinstellung	103			Mobilité
Bewegung	113			Attache avant-pis
Aufhängung vorn	125			Attache arr. largeur
Aufh. hinten Breite	119			Attache arr. hauteur
Aufh. hinten Höhe	123			Ligament médian
Zentralband	98			Profondeur du pis
Eutertiefe	125			Texture
Drüsigkeit	116			Longeur trayons ant.
Zitzenlänge vorn	96			Implant. trayons avant
Zitzenverteilung vorn	109			Implant. trayons arr.
Zitzenverteilung hinten	111			

Funkt. Merkmale	80	100	120	Car. fonctionnels
Persistenz	GA 103			Persistence
Zellzahl	GA 124			Cellules somatiques
Mastitisresistenz	GA 112			Résist. aux mamm.
Milchfluss	GA 97			Aptitude à la traite
Temperament	GA 106			Tempérament
Fruchtbarkeit Tö.	GA 116			Fertilité Filles
BCS	GA 101			BCS
Eingespertes Futter	GA 108			Fourrage économisé
Nutzungsdauer	GA 130			Durée d'utilisation
Geburtsablauf dir.	GA 107			Déroulem.vélage dir.
Geburtsablauf Tö.	GA 119			Déroulem.vélage filles
Kälber vitalität Ind.	GA 110			Vitalité des veaux ind.

# FRED-P-ET RED

Detjens Freestyle FRED-P-ET RED POC  
RH | 17.11.2021 | aAa: 234

CHF 74.-  
CHF 42.-  
DE 003.6410.4155.6

FRED-P-ET RED



**ISSET:** 1'427  
**IPL:** 126  
**ITP:** 121  
**IFF:** 123



**GA 12.24** Tö./Fi.: 0 Betr./Expl.: 0 KK/KC: AB BCN: A2A2  
B/S % Milch/Lait Fett/MG Eiweiss/Prot.  
**69** + 1'082 kg + 47 kg + 44 kg  
+ 0.03 % + 0.09 %

Exterieur	80	GA Tö./Fi.: 0	120	Morphologie
ITP	121			Format
Format	105			Croupe
Becken	105			Membres
Gliedmassen	126			Pis
Euter	118			Hauteur à la croupe
Kreuzbeinhöhe	112			Hauteur avant-main
Rel. Höhe Vorderhand	108			Largueur de poitrine
Brustbreite	99			Profondeur
Körpertiefe	92			Rein
Lende	104			Angularité
Rippenstruktur	118			Position ischiens
Beckenneigung	108			Largueur ischiens
Beckenbreite	102			Qualité d'ossature
Knochenbau	113			Angle du jarret
Hinterbeinwinkelung	96			Angle du pied
Fusswinkel	108			Talon
Trachtenhöhe	108			Aplombs post.
Hinterbeinstellung	128			Mobilité
Bewegung	124			Attache avant-pis
Aufhängung vorn	121			Attache arr. largeur
Aufh. hinten Breite	115			Attache arr. hauteur
Aufh. hinten Höhe	114			Ligament médian
Zentralband	91			Profondeur du pis
Eutertiefe	129			Texture
Drüsigkeit	119			Longeur trayons ant.
Zitzenlänge vorn	102			Implant. trayons avant
Zitzenverteilung vorn	102			Implant. trayons arr.
Zitzenverteilung hinten	98			

Funkt. Merkmale	80	100	120	Car. fonctionnels
Persistenz	GA 105			Persistence
Zellzahl	GA 117			Cellules somatiques
Mastitisresistenz	GA 117			Résist. aux mamm.
Milchfluss	GA 113			Aptitude à la traite
Temperament	GA 100			Tempérament
Fruchtbarkeit Tö.	GA 116			Fertilité Filles
BCS	GA 95			BCS
Eingespertes Futter	GA 95			Fourrage économisé
Nutzungsdauer	GA 140			Durée d'utilisation
Geburtsablauf dir.	G 111			Déroulem.vélage dir.
Geburtsablauf Tö.	GA 118			Déroulem.vélage filles
Kälber vitalität Ind.	G 112			Vitalité des veaux ind.

M: HWH Solitair-P ELLA-P



**V/P:** Poppe Gywer FREESTYLE RED  
**M:** HWH Solitair-P ELLA-P RDC  
2L / VG87  
Ø1L: 11'527 kg 4.07 % 3.86 %  
LL: 14'004 kg 4.03 % 3.85 %  
**MM:** ZT Polo-P ELENA 54-P  
2L / VG87  
Ø2L: 13'115 kg 3.31 % 3.36 %  
LL: 46'094 kg 3.61 % 3.57 %

# MEMBER-PP-ET RED

CHF 72.-  
CHF 39.-

Tirsvad 3STAR Matty-P MEMBER-PP-ET RED POS  
RH | 20.09.2021 | aAa: 243 156

DK 025.1840.8934.4

MEMBER-PP-ET-RED



**ISSET:** 1'364  
**IPL:** 139  
**ITP:** 116  
**IFF:** 104



<b>GA 12.24</b>	<b>Tö./Fi.: 0</b>	<b>Betr./Expl.: 0</b>	<b>KK/KC: BB</b>	<b>BCN: A2A2</b>
<b>B/S %</b>	<b>Milch/Lait</b>	<b>Fett/MG</b>	<b>Eiweiss/Prot.</b>	
<b>69</b>	<b>+ 1'256 kg</b>	<b>+ 85 kg</b>	<b>+ 58 kg</b>	
		<b>+ 0.36 %</b>	<b>+ 0.18 %</b>	

M: Solitair-P AMBER-PP RED



**V/P:** K&L OH Match MATTY-P RDC

**M:** Solitair-P AMBER-PP RDC  
1L / VG86  
Ø1L: 11'486 kg 3.26 % 3.53 %  
LL: 11'486 kg 3.26 % 3.53 %

**MM:** Abi-PP AMRA-P RDC  
1L / VG85  
Ø1L: 11'359 kg 4.16 % 3.23 %  
LL: 22'718 kg 4.16 % 3.23 %

Exterieur	80	GA Tö./Fi.: 0	120	Morphologie
ITP	116			
Format	109			Format
Becken	104			Croupe
Gliedmassen	110			Membres
Euter	113			Pis
Kreuzbeinhöhe	103			Hauteur à la croupe
Rel. Höhe Vorderhand	87			Hauteur avant-main
Brustbreite	101			Largeur de poitrine
Körpertiefe	98			Profondeur
Lende	104			Rein
Rippenstruktur	129			Angularité
Beckenneigung	97			Position ischions
Beckenbreite	107			Largeur ischions
Knochenbau	101			Qualité d'ossature
Hinterbeinwinkelung	110			Angle du jarret
Fusswinkel	96			Angle du pied
Trachtenhöhe	103			Talon
Hinterbeinstellung	107			Aplombs post.
Bewegung	115			Mobilité
Aufhängung vorn	112			Attache avant-pis
Aufh. hinten Breite	113			Attache arr. largeur
Aufh. hinten Höhe	110			Attache arr. hauteur
Zentralband	105			Ligament médian
Eutertiefe	115			Profondeur du pis
Drüsigkeit	113			Texture
Zitzenlänge vorn	112			Longeur trayons ant.
Zitzenverteilung vorn	111			Implant. trayons avant
Zitzenverteilung hinten	119			Implant. trayons arr.

Funkt. Merkmale	80	100	120	Car. fonctionnels
Persistenz	GA 107			Persistence
Zellzahl	GA 115			Cellules somatiques
Mastitisresistenz	GA 109			Résist. aux mamm.
Milchfluss	GA 105			Aptitude à la traite
Temperament	GA 100			Tempérament
Fruchtbarkeit Tö.	GA 94			Fertilité Filles
BCS	GA 89			BCS
Eingespertes Futter	GA 99			Fourrage économisé
Nutzungsdauer	GA 124			Durée d'utilisation
Geburtsablauf dir.	G 122			Déroulem.vélage dir.
Geburtsablauf Tö.	GA 118			Déroulem.vélage filles
Kälbervitalität Ind.	G 114			Vitalité des veaux ind.

# DOMINO-PP-ET RED

CHF 69.-  
CHF 29.-

Heeb's Solitair-P DOMINO-PP-ET RED POS  
RH | 18.04.2020 | aAa: 243 651

CH 120.1522.8955.8

4M: Future Dream Advent DEBU-RED



**ISSET:** 1'344  
**IPL:** 136  
**ITP:** 102  
**IFF:** 112



<b>GA 12.24</b>	<b>Tö./Fi.: 4</b>	<b>Betr./Expl.: 3</b>	<b>KK/KC: BB</b>	<b>BCN: A1A1</b>
<b>B/S %</b>	<b>Milch/Lait</b>	<b>Fett/MG</b>	<b>Eiweiss/Prot.</b>	
<b>72</b>	<b>+ 1'431 kg</b>	<b>+ 63 kg</b>	<b>+ 14 %</b>	
		<b>+ 0.05 %</b>	<b>+ 0.14 %</b>	

Exterieur	80	GA Tö./Fi.: 0	120	Morphologie
ITP	102			
Format	99			Format
Becken	105			Croupe
Gliedmassen	99			Membres
Euter	103			Pis
Kreuzbeinhöhe	95			Hauteur à la croupe
Rel. Höhe Vorderhand	91			Hauteur avant-main
Brustbreite	97			Largeur de poitrine
Körpertiefe	88			Profondeur
Lende	103			Rein
Rippenstruktur	114			Angularité
Beckenneigung	100			Position ischions
Beckenbreite	106			Largeur ischions
Knochenbau	97			Qualité d'ossature
Hinterbeinwinkelung	106			Angle du jarret
Fusswinkel	91			Angle du pied
Trachtenhöhe	107			Talon
Hinterbeinstellung	97			Aplombs post.
Bewegung	102			Mobilité
Aufhängung vorn	100			Attache avant-pis
Aufh. hinten Breite	115			Attache arr. largeur
Aufh. hinten Höhe	108			Attache arr. hauteur
Zentralband	94			Ligament médian
Eutertiefe	107			Profondeur du pis
Drüsigkeit	99			Texture
Zitzenlänge vorn	112			Longeur trayons ant.
Zitzenverteilung vorn	93			Implant. trayons avant
Zitzenverteilung hinten	108			Implant. trayons arr.

6M: Durham DEBUTANTE Rae



**V/P:** Caudumer Salvatore SOLITAIR-P RED

**M:** Heeb's Galahad DORA RAE-P RDC  
Ø3L: 12'984 kg 4.06 % 3.70 %  
LL: 56'499 kg 4.26 % 3.86 %

**MM:** A-L-H Apoll-P DARK-PP RED  
1L / G79  
Ø1L: 11'667 kg 4.07 % 3.57 %  
LL: 21'576 kg 4.79 % 4.36 %

Funkt. Merkmale	80	100	120	Car. fonctionnels
Persistenz	GA 107			Persistence
Zellzahl	GA 110			Cellules somatiques
Mastitisresistenz	GA 101			Résist. aux mamm.
Milchfluss	GA 99			Aptitude à la traite
Temperament	GA 107			Tempérament
Fruchtbarkeit Tö.	GA 107			Fertilité Filles
BCS	GA 92			BCS
Eingespertes Futter	GA 109			Fourrage économisé
Nutzungsdauer	GA 117			Durée d'utilisation
Geburtsablauf dir.	G 120			Déroulem.vélage dir.
Geburtsablauf Tö.	GA 129			Déroulem.vélage filles
Kälbervitalität Ind.	G 112			Vitalité des veaux ind.

Red Holstein



# COBRA-P-ET RDC

CHF 69.-  
CHF 39.-

Penn-England Renegade COBRA-P-ET RDC POC  
RF | 13.07.2019 | aAa: 432

US 032.0670.2800.0

SM: Ammon Farms Mac CLASSIC



**ISET:** 1'347  
**IPL:** 133  
**ITP:** 118  
**IFF:** 106



**GI 12.24** Tö./Fi.: **96** Betr./Expl.: **35** KK/KC: **AB** BCN: **A1A2**  
B/S % Milch/Lait Fett/MG Eiweiss/Prot.  
**81** + **913** kg + **95** kg + **42** kg  
+ **0.64** % + **0.13** %

Exterieur	80	GA Tö./Fi.: 0	120	Morphologie
ITP	118			Format
Format	110			Croupe
Becken	107			Membres
Gliedmassen	113			Pis
Euter	114			Hauteur à la croupe
Kreuzbeinhöhe	109			Hauteur avant-main
Rel. Höhe Vorderhand	95			Largeur de poitrine
Brustbreite	108			Profondeur
Körpertiefe	97			Rein
Lende	107			Angularité
Rippenstruktur	118			Position ischiens
Beckenneigung	98			Largeur ischiens
Beckenbreite	109			Qualité d'ossature
Knochenbau	98			Angle du jarret
Hinterbeinwinkelung	100			Angle du pied
Fusswinkel	101			Talon
Trachtenhöhe	106			Aplombs post.
Hinterbeinstellung	119			Mobilité
Bewegung	114			Attache avant-pis
Aufhängung vorn	112			Attache arr. largeur
Aufh. hinten Breite	117			Attache arr. hauteur
Aufh. hinten Höhe	116			Ligament médian
Zentralband	98			Profondeur du pis
Eutertiefe	115			Texture
Drüsigkeit	112			Longeur trayons ant.
Zitzenlänge vorn	97			Implant. trayons avant
Zitzenverteilung vorn	108			Implant. trayons arr.
Zitzenverteilung hinten	104			

COBRA-P-ET RDC



**V/P:** SSI-Pr Jaltaok **RENEGADE**  
**M:** The Answer-P **CANDY 13900-P RDC**  
3L / **VG87**  
**Ø3L:** 11'706 kg 4.69 % 3.66 %  
**LL:** 37'984 kg 4.74 % 3.74 %  
**MM:** Monterey **CANDY 11937-P RDC**  
2L / **VG87**  
**Ø3L:** 12'289 kg 4.02 % 3.46 %  
**LL:** 40'034 kg 4.06 % 3.50 %

Funkt. Merkmale	80	100	120	Car. fonctionnels
Persistenz	GA 108			Persistence
Zellzahl	GI 108			Cellules somatiques
Mastitisresistenz	GA 108			Résist. aux mamm.
Milchfluss	GI 95			Aptitude à la traite
Temperament	GA 109			Tempérament
Fruchtbarkeit Tö.	GA 103			Fertilité Filles
BCS	GA 103			BCS
Eingespartes Futter	GA 96			Fourrage économisé
Nutzungsdauer	GA 107			Durée d'utilisation
Geburtsablauf dir.	G 99			Déroulem.vélage dir.
Geburtsablauf Tö.	GA 113			Déroulem.vélage filles
Kälbervitalität Ind.	G 114			Vitalité des veaux ind.

Red Holstein

AVIATOR-SL-ET RDC



## AVIATOR-SL-ET RDC

CHF 37.-

Colganados JB Sinba AVIATOR-SL-ET RDC SL1C MWC HB-A HO 90.4% | aAa: 426 315 US 032.0159.8591.1

Mufasa SINBA x Robust AMERICA EX91 x Planet SHAUNA EX92 x Shottle SHEEN VG86

ISET:	1'077	GA 12.24	KK/KC: AB	BCN: A1A2	ZZ/Cel.:	113			
IPL:	111	B/S %	M/L kg	F/MG kg	F/MG %	E/P kg	E/P %	ND/DU:	101
ITP:	95	67	+ 374	+ 30	+ 0.17	+ 14	+ 0.02	Fru./Fér.:	98
IFF:	105	Tö./Fi.	Format	Becken/Croupe	GM/ME	EU/PI		NG/NN:	107
		0	98	102	93	94			

NEW

M: TGD-Holstein Astral BARBEMA-RED



## BEAUTYMAN RED

CHF 32.-

TGD-Holstein Globed-P BEAUTYMAN RED POF | aAa: 234 165 CH 120.1779.7803.1

Global GLOBED-P x Astral BARBEMA x Humblenkind BELLUMA VG85 x Asterix BRENIXA EX91

ISET:	1'651	GA 12.24	KK/KC: BB	BCN: A2A2	ZZ/Cel.:	127			
IPL:	136	B/S %	M/L kg	F/MG kg	F/MG %	E/P kg	E/P %	ND/DU:	129
ITP:	112	68	+ 1'478	+ 57	- 0.03	+ 62	+ 0.14	Fru./Fér.:	139
IFF:	148	Tö./Fi.	Format	Becken/Croupe	GM/ME	EU/PI		NG/NN:	113
		0	89	87	121	126			

SM: Wil Brekem K25 RED



## RYAN-ET RED

CHF 74.-  
CHF 39.-

Wil Ranger RYAN-ET RED | aAa: 243 DE 005.4218.3167.8

Rubels RANGER RED x Altatop KALU VG86 x Solution KASANO VG87 x Salvatore KOSMO

ISET:	1'565	GA 12.24	KK/KC: BB	BCN: A1A2	ZZ/Cel.:	138			
IPL:	139	B/S %	M/L kg	F/MG kg	F/MG %	E/P kg	E/P %	ND/DU:	143
ITP:	116	69	+ 1'308	+ 74	+ 0.23	+ 61	+ 0.19	Fru./Fér.:	118
IFF:	136	Tö./Fi.	Format	Becken/Croupe	GM/ME	EU/PI		NG/NN:	110
		0	103	104	111	118			

M: HWH Solitair-P ELLA-P



# FEIT-P-ET RED



CHF 74.-  
CHF 42.-

Detjens Freestyle FEIT-P-ET RED POC | aAa: 234

DE 003.6410.4156.3

Gywer FREESTYLE x Solitair-P ELLA-P VG87 x Polo-P ELENA 54-P VG87 x Balisto ELAINE 49 VG85

ISET:	1'436	GA 12.24	KK/KC:	AB	BCN:	A2A2	ZZ/Cel.:	131	
IPL:	121	B/S %	M/L kg	F/MG kg	F/MG %	E/P kg	E/P %	ND/DU:	145
ITP:	118	69	+ 1'370	+ 50	- 0.07	+ 34	- 0.12	Fru./Fér.:	117
IFF:	133	Tö./Fi.	Format	Becken/Croupe	GM/ME	EU/PI	NG/NN:	113	
		0	101	100	118	122			

M: Aija King Doc WICHITA



# MOOI-P-ET RDC

CHF 74.-  
CHF 44.-

Mr Aija Mirand-PP MOOI-P-ET RDC POC | aAa: 243 156

US 032.0459.3849.9

Zipit-P-MIRAND-PP x King Doc WICHITA VG88 x Commander WISCONSIN 3788 VG86

ISET:	1'251	GA 12.24	KK/KC:	AB	BCN:	A1A2	ZZ/Cel.:	109	
IPL:	118	B/S %	M/L kg	F/MG kg	F/MG %	E/P kg	E/P %	ND/DU:	107
ITP:	131	74	+ 1'201	+ 31	- 0.19	+ 33	- 0.08	Fru./Fér.:	105
IFF:	102	Tö./Fi.	Format	Becken/Croupe	GM/ME	EU/PI	NG/NN:	93	
		6	115	116	119	126			

SPICY-ET RED



# SPICY-ET RED

CHF 74.-

Loh Solito SPICY-ET RED | aAa: 234

DE 003.6420.5917.8

Salvatore SOLITO x Army LUCKY CAT EX94 x Diamondback LOCKET VG88 x Goldwyn LOCKET EX94

ISET:	1'230	GA 12.24	KK/KC:	AB	BCN:	A1A2	ZZ/Cel.:	114	
IPL:	112	B/S %	M/L kg	F/MG kg	F/MG %	E/P kg	E/P %	ND/DU:	116
ITP:	125	69	+ 1'226	+ 34	- 0.17	+ 22	- 0.20	Fru./Fér.:	100
IFF:	106	Tö./Fi.	Format	Becken/Croupe	GM/ME	EU/PI	NG/NN:	101	
		0	112	94	120	125			

# BITCOIN-P-ET RED

CHF 32.-

B.O.A. McDonald-P BITCOIN-P-ET RED POC  
RH | 23.06.2022 | aAa: 243 165

CH 120.1691.4921.0

BITCOIN-P-ET RED



ISET: 1'392  
IPL: 131  
ITP: 122  
IFF: 117



GA 12.24 Tö./Fi.: 0 Betr./Expl.: 0 KK/KC: AA BCN: A2A2

B/S % Milch/Lait Fett/MG Eiweiss/Prot.  
71 + 1'433 kg + 71 kg + 48 kg  
+ 0.13 % + 0.00 %

Exterieur	80	GA Tö./Fi.: 0	120	Morphologie
ITP	122			Format
Format	118			Croupe
Becken	104			Membres
Gliedmassen	114			Pis
Euter	114			Hauteur à la croupe
Kreuzbeinhöhe	113			Hauteur avant-main
Rel. Höhe Vorderhand	111			Largeur de poitrine
Brustbreite	111			Profondeur
Körpertiefe	105			Rein
Lende	98			Angularité
Rippenstruktur	136			Position ischiens
Beckenneigung	96			Largeur ischiens
Beckenbreite	111			Qualité d'ossature
Knochenbau	94			Angle du jarret
Hinterbeinwinkelung	96			Angle du pied
Fusswinkel	113			Talon
Trachtenhöhe	111			Aplombs post.
Hinterbeinstellung	115			Mobilité
Bewegung	114			Attache avant-pis
Aufhängung vorn	117			Attache arr. largeur
Aufh. hinten Breite	119			Attache arr. hauteur
Aufh. hinten Höhe	117			Ligament médian
Zentralband	88			Profondeur du pis
Eutertiefe	112			Texture
Drüsigkeit	115			Longeur trayons ant.
Zitzenlänge vorn	93			Implant. trayons avant
Zitzenverteilung vorn	117			Implant. trayons arr.
Zitzenverteilung hinten	106			

M: B.O.A. Rubels BELLEVUE RED



V/P: Aprilday Ronald MCDONALD-P RED

M: B.O.A. Rubels BELLEVUE RED  
3L / VG86

Ø2L: 9'154 kg 4.03 % 3.27 %  
LL: 19'088 kg 4.02 % 3.27 %

MM: TGD-Holstein Successor BELLOVE RED  
1L / G+84

Ø3L: 8'541 kg 4.25 % 3.29 %  
LL: 27'482 kg 4.29 % 3.33 %

Funkt. Merkmale	80	100	120	Car. fonctionnels
Persistenz	GA 108			Persistence
Zellzahl	GA 123			Cellules somatiques
Mastitisresistenz	GA 121			Résist. aux mamm.
Milchfluss	GA 100			Aptitude à la traite
Temperament	GA 112			Tempérament
Fruchtbarkeit Tö.	GA 111			Fertilité Filles
BCS	GA 94			BCS
Eingespertes Futter	GA 90			Fourrage économisé
Nutzungsdauer	GA 116			Durée d'utilisation
Geburtsablauf dir.	GA 109			Déroulem.vêlage dir.
Geburtsablauf Tö.	GA 110			Déroulem.vêlage filles
Kälber vitalität Ind.	GA 109			Vitalité des veaux ind.

# THUG LIFE-ET RED

LercHolsteins Ranger THUG LIFE-ET RED  
RH | 01.10.2022 | aAa: 234 156

CHF 74.-  
CHF 39.-  
CH 120.1715.6989.1

MM: Strans-Jen-D Director TEQUILA RED



**ISSET:** 1'340  
**IPL:** 124  
**ITP:** 127  
**IFF:** 113



GA 12.24 Tö./Fi.: 0 Betr./Expl.: 0 KK/KC: AB BCN: A2A2

B/S % Milch/Lait Fett/MG Eiweiss/Prot.  
**71** + **734** kg + **53** kg + **35** kg  
+ **0.25** % + **0.12** %

Exterieur	80	GA Tö./Fi.: 0	120	Morphologie
ITP	127			Format
Format	117			Croupe
Becken	111			Membres
Gliedmassen	116			Pis
Euter	121			Hauteur à la croupe
Kreuzbeinhöhe	115			Hauteur avant-main
Rel. Höhe Vorderhand	105			Largeur de poitrine
Brustbreite	110			Profondeur
Körpertiefe	102			Rein
Lende	111			Angularité
Rippenstruktur	131			Position ischiens
Beckenneigung	97			Largeur ischiens
Beckenbreite	113			Qualité d'ossature
Knochenbau	103			Angle du jarret
Hinterbeinwinkelung	111			Angle du pied
Fusswinkel	118			Talon
Trachtenhöhe	114			Aplombs post.
Hinterbeinstellung	108			Mobilité
Bewegung	114			Attache avant-pis
Aufhängung vorn	122			Attache arr. largeur
Aufh. hinten Breite	122			Attache arr. hauteur
Aufh. hinten Höhe	116			Ligament médian
Zentralband	113			Profondeur du pis
Eutertiefe	115			Texture
Drüsigkeit	124			Longeur trayons ant.
Zitzenlänge vorn	106			Implant. trayons avant
Zitzenverteilung vorn	124			Implant. trayons arr.
Zitzenverteilung hinten	120			

M: Milksource Altitude TEQUENA RED



V/P: 3Star Oh Rubels RANGER RED

M: Milksource Altitude TEQUENA RED  
2L / G+84  
Ø1L: 7'733 kg 4.20 % 3.35 %  
LL: 11'271 kg 4.47 % 3.54 %

MM: Strans-Jen-D Director TEQUILA RED  
4L / EX96 3E  
Ø4L: 11'583 kg 4.41 % 3.23 %  
LL: 50'435 kg 4.46 % 3.34 %

Funkt. Merkmale	80	100	120	Car. fonctionnels
Persistenz	GA 99			Persistence
Zellzahl	GA 115			Cellules somatiques
Mastitisresistenz	GA 111			Résist. aux mamm.
Milchfluss	GA 96			Aptitude à la traite
Temperament	GA 107			Tempérament
Fruchtbarkeit Tö.	GA 108			Fertilité Filles
BCS	GA 95			BCS
Eingespertes Futter	GA 90			Fourrage économisé
Nutzungsdauer	GA 123			Durée d'utilisation
Geburtsablauf dir.	GA 105			Déroulem.vélage dir.
Geburtsablauf Tö.	GA 110			Déroulem.vélage filles
Kälber vitalität Ind.	GA 107			Vitalité des veaux ind.

# ARGENT-ET RED

VOX Avid ARGENT-ET RED  
RH | 11.08.2021 | aAa: 135

CHF 74.-  
CHF 39.-  
DE 014.0651.1374.3

ARGENT-ET RED



**ISSET:** 1'450  
**IPL:** 130  
**ITP:** 119  
**IFF:** 127



GA 12.24 Tö./Fi.: 0 Betr./Expl.: 0 KK/KC: BB BCN: A1A1

B/S % Milch/Lait Fett/MG Eiweiss/Prot.  
**68** + **1'079** kg + **61** kg + **47** kg  
+ **0.19** % + **0.12** %

Exterieur	80	GA Tö./Fi.: 0	120	Morphologie
ITP	119			Format
Format	112			Croupe
Becken	100			Membres
Gliedmassen	116			Pis
Euter	114			Hauteur à la croupe
Kreuzbeinhöhe	110			Hauteur avant-main
Rel. Höhe Vorderhand	106			Largeur de poitrine
Brustbreite	113			Profondeur
Körpertiefe	105			Rein
Lende	97			Angularité
Rippenstruktur	115			Position ischiens
Beckenneigung	100			Largeur ischiens
Beckenbreite	102			Qualité d'ossature
Knochenbau	96			Angle du jarret
Hinterbeinwinkelung	93			Angle du pied
Fusswinkel	105			Talon
Trachtenhöhe	112			Aplombs post.
Hinterbeinstellung	123			Mobilité
Bewegung	116			Attache avant-pis
Aufhängung vorn	109			Attache arr. largeur
Aufh. hinten Breite	113			Attache arr. hauteur
Aufh. hinten Höhe	118			Ligament médian
Zentralband	109			Profondeur du pis
Eutertiefe	115			Texture
Drüsigkeit	112			Longeur trayons ant.
Zitzenlänge vorn	98			Implant. trayons avant
Zitzenverteilung vorn	109			Implant. trayons arr.
Zitzenverteilung hinten	112			

M: Nd-Druvale Humblenkind JUNE



V/P: Aprilday Avance AVID RED

M: Nd-Druvale Humblenkind JUNE RDC  
2L / VG86  
Ø2L: 10'379 kg 3.31 % 3.32 %  
LL: 20'924 kg 3.30 % 3.32 %

MM: Nd-Druvale Jedi JASPER RDC  
1L / EX93  
Ø1L: 10'009 kg 4.23 % 3.79 %  
LL: 10'009 kg 4.23 % 3.79 %

Funkt. Merkmale	80	100	120	Car. fonctionnels
Persistenz	GA 108			Persistence
Zellzahl	GA 123			Cellules somatiques
Mastitisresistenz	GA 114			Résist. aux mamm.
Milchfluss	GA 96			Aptitude à la traite
Temperament	GA 114			Tempérament
Fruchtbarkeit Tö.	GA 120			Fertilité Filles
BCS	GA 108			BCS
Eingespertes Futter	GA 92			Fourrage économisé
Nutzungsdauer	GA 124			Durée d'utilisation
Geburtsablauf dir.	G 101			Déroulem.vélage dir.
Geburtsablauf Tö.	GA 108			Déroulem.vélage filles
Kälber vitalität Ind.	G 107			Vitalité des veaux ind.

# MAZ-PP-ET RED

CHF 72.-  
CHF 49.-

SHA McDonald-P MAZ-PP-ET RED POS  
RH | 25.05.2022 | aAa: 243

DE 014.0659.5449.0

MM: RS Pace CARMEN RED



**ISET:** 1'432  
**IPL:** 131  
**ITP:** 122  
**IFF:** 117



<b>GA 12.24</b>	<b>Tö./Fi.: 0</b>	<b>Betr./Expl.: 0</b>	<b>KK/KC: AB</b>	<b>BCN: A1A2</b>
<b>B/S %</b>	<b>Milch/Lait</b>	<b>Fett/MG</b>	<b>Eiweiss/Prot.</b>	
<b>69</b>	<b>+ 923 kg</b>	<b>+ 71 kg</b>	<b>+ 44 kg</b>	
		<b>+ 0.36 %</b>	<b>+ 0.15 %</b>	

M: SHA Solitair-P CHOBE-P RED



**V/P:** Aprilday Ronald MCDONALD-P RED  
**M:** SHA Solitair-P CHOBE-P RED  
**1L / G+83**  
**Ø2L:** 12'342 kg 3.57 % 3.62 %  
**LL:** 26'513 kg 3.60 % 3.64 %  
**MM:** RS Pace CARMEN RED  
**3L / VG87**  
**Ø3L:** 11'345 kg 3.13 % 3.36 %  
**LL:** 38'047 kg 3.19 % 3.40 %

Exterieur	80	GA Tö./Fi.: 0	120	Morphologie
ITP	122			
Format	102			Format
Becken	104			Croupe
Gliedmassen	120			Membres
Euter	125			Pis
Kreuzbeinhöhe	123			Hauteur à la croupe
Rel. Höhe Vorderhand	92			Hauteur avant-main
Brustbreite	100			Largeur de poitrine
Körpertiefe	85			Profondeur
Lende	110			Rein
Rippenstruktur	119			Angularité
Beckenneigung	100			Position ischiens
Beckenbreite	101			Largeur ischiens
Knochenbau	103			Qualité d'ossature
Hinterbeinwinkelung	95			Angle du jarret
Fusswinkel	114			Angle du pied
Trachtenhöhe	104			Talon
Hinterbeinstellung	115			Aplombs post.
Bewegung	122			Mobilité
Aufhängung vorn	131			Attache avant-pis
Aufh. hinten Breite	114			Attache arr. largeur
Aufh. hinten Höhe	127			Attache arr. hauteur
Zentralband	96			Ligament médian
Eutertiefe	133			Profondeur du pis
Drüsigkeit	119			Texture
Zitzenlänge vorn	103			Longeur trayons ant.
Zitzenverteilung vorn	119			Implant. trayons avant
Zitzenverteilung hinten	105			Implant. trayons arr.

Funkt. Merkmale	80	100	120	Car. fonctionnels
Persistenz	GA 107			Persistence
Zellzahl	GA 124			Cellules somatiques
Mastitisresistenz	GA 119			Résist. aux mamm.
Milchfluss	GA 102			Aptitude à la traite
Temperament	GA 106			Tempérament
Fruchtbarkeit Tö.	GA 110			Fertilité Filles
BCS	GA 92			BCS
Eingespertes Futter	GA 92			Fourrage économisé
Nutzungsdauer	GA 117			Durée d'utilisation
Geburtsablauf dir.	GA 118			Déroulem.vélage dir.
Geburtsablauf Tö.	GA 124			Déroulem.vélage filles
Kälber vitalität Ind.	GA 103			Vitalité des veaux ind.

# BOOMER-P-ET RED

CHF 74.-  
CHF 42.-

B.O.A. McDonald-P BOOMER-P-ET RED POC  
RH | 22.08.2022 | aAa: 324 165

CH 120.1691.4929.6

M: B.O.A. Rubels BELLEVUE RED



**ISET:** 1'464  
**IPL:** 133  
**ITP:** 120  
**IFF:** 124



<b>GA 12.24</b>	<b>Tö./Fi.: 0</b>	<b>Betr./Expl.: 0</b>	<b>KK/KC: AB</b>	<b>BCN: A1A2</b>
<b>B/S %</b>	<b>Milch/Lait</b>	<b>Fett/MG</b>	<b>Eiweiss/Prot.</b>	
<b>71</b>	<b>+ 1'532 kg</b>	<b>+ 84 kg</b>	<b>+ 48 kg</b>	
		<b>+ 0.23 %</b>	<b>-0.03 %</b>	

Exterieur	80	GA Tö./Fi.: 0	120	Morphologie
ITP	120			
Format	105			Format
Becken	104			Croupe
Gliedmassen	114			Membres
Euter	122			Pis
Kreuzbeinhöhe	98			Hauteur à la croupe
Rel. Höhe Vorderhand	102			Hauteur avant-main
Brustbreite	98			Largeur de poitrine
Körpertiefe	93			Profondeur
Lende	105			Rein
Rippenstruktur	122			Angularité
Beckenneigung	94			Position ischiens
Beckenbreite	108			Largeur ischiens
Knochenbau	100			Qualité d'ossature
Hinterbeinwinkelung	102			Angle du jarret
Fusswinkel	115			Angle du pied
Trachtenhöhe	119			Talon
Hinterbeinstellung	110			Aplombs post.
Bewegung	110			Mobilité
Aufhängung vorn	120			Attache avant-pis
Aufh. hinten Breite	113			Attache arr. largeur
Aufh. hinten Höhe	122			Attache arr. hauteur
Zentralband	95			Ligament médian
Eutertiefe	120			Profondeur du pis
Drüsigkeit	121			Texture
Zitzenlänge vorn	93			Longeur trayons ant.
Zitzenverteilung vorn	118			Implant. trayons avant
Zitzenverteilung hinten	107			Implant. trayons arr.

4M: TGD-Holstein Mir Savage BOMBAY RED



**V/P:** Aprilday Ronald MCDONALD-P RED  
**M:** B.O.A. Rubels BELLEVUE RED  
**3L / VG86**  
**Ø2L:** 9'154 kg 4.03 % 3.27 %  
**LL:** 19'088 kg 4.02 % 3.27 %  
**MM:** TGD-Holstein Successor BELLOVE RED  
**1L / G+84**  
**Ø3L:** 8'541 kg 4.25 % 3.29 %  
**LL:** 27'482 kg 4.29 % 3.33 %

Funkt. Merkmale	80	100	120	Car. fonctionnels
Persistenz	GA 109			Persistence
Zellzahl	GA 129			Cellules somatiques
Mastitisresistenz	GA 122			Résist. aux mamm.
Milchfluss	GA 91			Aptitude à la traite
Temperament	GA 114			Tempérament
Fruchtbarkeit Tö.	GA 112			Fertilité Filles
BCS	GA 92			BCS
Eingespertes Futter	GA 104			Fourrage économisé
Nutzungsdauer	GA 125			Durée d'utilisation
Geburtsablauf dir.	GA 114			Déroulem.vélage dir.
Geburtsablauf Tö.	GA 108			Déroulem.vélage filles
Kälber vitalität Ind.	GA 115			Vitalité des veaux ind.

Red Holstein

# BIG RED-ET

Victory Rhondas Bancroft BIG RED-ET | aAa: 543

Preis gesext  
Prix sexé  
CHF 74.-  
US 032.3210.2810.4

Axis BANCROFT x Lexicon-P RHONDA EX93 x Sambo REBA EX94 x Juno RENA G+ 82 x Legend RUBY EX90

M: Süss Lexicon-P RHONDA



BIG RED verbindet zwei Welten: Index & Type.

BIG RED allie deux mondes: Index & Type.

## ZW USA GA 12.24

KK:	<b>BB</b>
BCN:	<b>A2/A2</b>
Tö. / Fi.:	<b>0</b>
B/S %:	<b>79</b>
M / L lbs:	<b>+345</b>
F / MG lbs:	<b>+13</b>
F / MG %:	<b>-0.02</b>
E / P lbs:	<b>+25</b>
E / P %:	<b>+0.06</b>
EU/PI JUI:	<b>+20.90</b>
ZZ / Cel.:	<b>+2.97</b>

Exterieur		-2	Tö./Fi.: 0	+2	Morphologie
Typ PTAT		+1.50			Type PTAT
Grösse	+0.60				Taille
Stärke	+0.50				Puissance
Milchcharakter	+1.10				Caractère laitier
Beckenbreite	+0.60				Largeur du bassin
Beckenneigung	+0.20				Inclinaison du bassin
Hinterbeinwinkelung	-0.80				Jarrets angle
Klauenwinkel	+1.10				Talon
Vordereuter	+2.50				Avant-pis
Hintereuterhöhe	+2.00				Attache post. hauteur
Hintereuterbreite	+1.50				Attache post. largeur
Zentralband	+0.90				Ligament médian
Eutertiefe	+1.40				Profondeur du pis
Strichplatzierung hinten	+1.30				Impl. trayons arr.
Strichlänge	-0.40				Longueur trayons

# ZEDD-ET

Dupat Thrasher ZEDD-ET | aAa: -

Preis gesext  
Prix sexé  
CHF 69.-  
US 032.0972.1984.3

Pilgrim THRASHER x Fearless 15549 EX93 x Sparky 2639 VG87 x Spree 3850 EX90 x Dunkirk 2638 VG86

HS/DS von/de ZEDD-ET: Dupat Craze 20740



Hoher Index, guter Type, hohe phänotypische Leistungen.

Index élevé, bon dans le type, performances phénotypiques élevées.

## ZW USA GA 12.24

KK:	<b>BB</b>
BCN:	<b>A2/A2</b>
Tö. / Fi.:	<b>0</b>
B/S %:	<b>80</b>
M / L lbs:	<b>+780</b>
F / MG lbs:	<b>+34</b>
F / MG %:	<b>-0.02</b>
E / P lbs:	<b>+34</b>
E / P %:	<b>+0.03</b>
EU/PI JUI:	<b>+14.20</b>
ZZ / Cel.:	<b>+3.01</b>

Exterieur		-2	Tö./Fi.: 0	+2	Morphologie
Typ PTAT		+0.80			Type PTAT
Grösse	+2.40				Taille
Stärke	+0.90				Puissance
Milchcharakter	+1.30				Caractère laitier
Beckenbreite	+0.70				Largeur du bassin
Beckenneigung	-0.50				Inclinaison du bassin
Hinterbeinwinkelung	+0.00				Jarrets angle
Klauenwinkel	+1.00				Talon
Vordereuter	+0.70				Avant-pis
Hintereuterhöhe	+0.40				Attache post. hauteur
Hintereuterbreite	+0.50				Attache post. largeur
Zentralband	+0.50				Ligament médian
Eutertiefe	+1.10				Profondeur du pis
Strichplatzierung hinten	+0.50				Impl. trayons arr.
Strichlänge	+0.20				Longueur trayons

# BRECKEN-ET

ELM-J Solstice BRECKEN-ET | aAa: 135

Preis gesext  
Prix sexé  
CHF 69.-  
US 032.4805.5957.0

Chrome SOLSTICE x Bionics BLESSING EX90 x Chekelo BLUSH 47526 EX95 x Mozart BLUSH 43318 EX92

MM: Ahlem Chekelo BLUSH 47526



Der Euter-Machher!

ZW USA GA 12.24		KK: BB	BCN: A1/A2			
B/S %	M/L lbs	F/MG lbs	F/MG %	E/P kg	E/P %	
<b>78</b>	<b>+297</b>	<b>+14</b>	<b>+0.00</b>	<b>+8</b>	<b>-0.02</b>	
Tö. / Fi.	Typ PTAT	EU/PI JUI	ZZ / Cel.			
<b>0</b>	<b>+2.60</b>	<b>+22.30</b>	<b>+2.80</b>			

Le faiseur de mamelles!

# VICTORIOUS-ET

River Valley Barnabas VICTORIOUS-ET | aAa: 231

Preis gesext  
Prix sexé  
CHF 79.-  
US 031.2647.9524.1

Topeka BARNABAS x Itatola VICTORIA EX94 x Duaiseoir VIRGINA VG88 x Jade VIRGINIA VG89

Pine Haven Victorious MARGARET Foto: Cybil Fisher



MIW/VL:	<b>111</b>
Pers.:	<b>94</b>
ZZ/Cel.:	<b>104</b>
MBK/AT:	<b>99</b>

ZW CHE CH 12.24		KK: BB	BCN: A2/A2			
B/S %	M/L kg	F/MG kg	F/MG %	E/P kg	E/P %	
<b>93</b>	<b>+163</b>	<b>+9</b>	<b>+0.01</b>	<b>+14</b>	<b>+0.13</b>	
Tö. / Fi.	GN/NG	RA/FO	BE/BA	FU/ME	EU/PI	
<b>94</b>	<b>115</b>	<b>114</b>	<b>117</b>	<b>107</b>	<b>120</b>	

VERONICA EX97  
5E lebt weiter...  
VERONICA EX97  
5E continue son histoire...

Jersey

M: Hirds Colton DREAM



# DREAM-MAKER-ET

KCJF/Lucky Lady Victorious DREAM-MAKER-ET | aAa: 312

Preis gesext  
Prix sexé  
CHF 74.-  
US 032.4281.5427.0

Barnabas VICTORIOUS x Colton DREAM EX97 x Governor DREAM G+83 x Jade DREAM

Lässt Träume im Show Ring wahr werden.

ZW USA GA 12.24		KK: BB	BCN: A2/A2			
B/S %	M/L lbs	F/MG lbs	F/MG %	E/P kg	E/P %	
<b>78</b>	<b>-1'129</b>	<b>-30</b>	<b>+0.14</b>	<b>-28</b>	<b>+0.08</b>	
Tö. / Fi.	Typ PTAT	EU/PI JUI	ZZ / Cel.			
<b>0</b>	<b>+1.50</b>	<b>+19.90</b>	<b>+3.07</b>			

Capable de réaliser les rêves d'expos !

# MAURICE-PP



CHF 69.-  
CHF 44.-

ISDE Motor-P MAURICE-PP POS | aAa: 516

DE 003.6435.3501.5

Baltazar MOTOR-P x Crystal-P JESSY-P G+82 x Barricade JELKE VG85 x Santana-P ARLENE-P EX90

Foto: Wolfhard Schulze  
M: Crystal-P JESSY-P



## ZW USA GA 12.24

KK:	<b>BB</b>
BCN:	<b>A1/A2</b>
Tö. / Fi.:	<b>0</b>
B/S %:	<b>76</b>
M / L lbs:	<b>+ 609</b>
F / MG lbs:	<b>+ 27</b>
F / MG %:	<b>- 0.01</b>
E / P lbs:	<b>+ 26</b>
E / P %:	<b>+ 0.02</b>
EU/PI JUI:	<b>+ 15.90</b>
ZZ / Cel.:	<b>+ 3.06</b>

## ZW US GA

Exterieur	-2	Tö./Fi.: 0	+2	Morphologie
Typ PTAT	+1.00			Type PTAT
Grösse	+1.80			Taille
Stärke	+0.90			Puissance
Milchcharakter	+1.00			Caractère laitier
Beckenbreite	+0.90			Largeur du bassin
Beckenneigung	-1.00			Inclinaison du bassin
Hinterbeinwinkelung	-0.30			Jarrets angle
Klauenwinkel	+0.80			Talon
Vordereuter	+1.20			Avant-pis
Hintereuterhöhe	+1.30			Attache post. hauteur
Hintereuterbreite	+1.00			Attache post. largeur
Zentralband	+0.30			Ligament médian
Eutertiefe	+0.70			Profondeur du pis
Strichplatzierung hinten	-0.10			Impl. trayons arr.
Strichlänge	+1.20			Longueur trayons

Super Euter, sehr gutes Verhältnis Grösse vs. Stärke & Beckenbreite. Längere Zitzen, weite Zitzenverteilung hinten.  
Super mamelles, bon rapport taille/puissance et largeur de bassin. Trayons longs et implantation arrière écartée.

MM: Rapid Bay Critic-P MAID OF HONOUR-P



# DONIER-PP-ET



CHF 69.-  
CHF 39.-

MHD Demos-P DONIER-PP-ET POS | aAa: 156 432

DE 014.0641.4157.0

Listowel-P DEMOS-P x Oliver-P MARY ANN-P x Critic-P MAID OF HONOUR-P EX91 x Dimension MAID 153 VG85

Aus der Familie von:	ZW USA GA 12.24	KK: BB	BCN: A2/A2	Issu de la famille de:			
Rapid Bay Critic-P MAID OF HONOUR-P EX91	B/S %	M/L lbs	F/MG lbs	F/MG %	E/P kg	E/P %	Rapid Bay Critic-P MAID OF HONOUR-P EX91
	77	+ 523	+ 19	- 0.03	+ 15	- 0.02	
	Tö. / Fi.	Typ PTAT	EU/PI JUI	ZZ / Cel.			
	0	+ 1.20	+ 14.70	+ 3.00			

Foto: Wolfhard Schulze  
MOJITO-PP-ET



# MOJITO-PP-ET



CHF 69.-  
CHF 39.-

ISDE Motor-P MOJITO-PP-ET POS | aAa: 156

DE 003.6435.3423.0

Baltazar MOTOR-P x Demos-P JENI-P G+84 x Barricade JELKA x Santana-P ARLENE-P EX90

Gute Leistung & starke Kuhfamilie.	ZW USA GA 12.24	KK: BB	BCN: A2/A2	Bonne production & bonne famille de vaches.			
	B/S %	M/L lbs	F/MG lbs	F/MG %	E/P kg	E/P %	
	75	+ 756	+ 6	- 0.15	+ 29	+ 0.01	
	Tö. / Fi.	Typ PTAT	EU/PI JUI	ZZ / Cel.			
	0	+ 0.80	+ 13.50	+ 3.02			

Foto: Alex Ahrink  
DALIN-ET



# DALIN-ET



Preis gesext  
Prix sexé  
CHF 69.-

VJ Groenbjerg Dance DALIN-ET | aAa: 516

DK 000.0030.5309.6

Dandi DANCE x Luxi 4292 x Lago 3546 VG89 x Hulk 3291 G+84

NTM: +25 PI: 114	ZW DNK GA 12.24	KK: BB	BCN: A2/A2	Top Euter & sehr gute Gesundheit.			
	B/S %	M/L kg	F/MG kg	F/MG %	E/P kg	E/P %	
	78	106	112	101	112	105	
	Tö. / Fi.	RA/Corps	FU/ME	EU/PI			Top mamelle & bonne santé.
	0	102	106	128			

SULTAN-ET



# SULTAN-ET



NEW Preis gesext  
Prix sexé  
CHF 69.-

VJ Husted Splash SULTAN-ET | aAa: 462

DK 000.0030.5327.0

Sort SPLASH x Hamlet 5870 x Samson 5448 x DJ Zuma 4579

NTM: +37 PI: 123	ZW DNK GA 12.24	KK: BB	BCN: A2/A2	Fett & Eiweiss top, sehr gute Gesundheit			
	B/S %	M/L kg	F/MG kg	F/MG %	E/P kg	E/P %	
	77	96	123	118	110	121	
	Tö. / Fi.	RA/Corps	FU/ME	EU/PI			Top en MG & prot., bonne santé.
	0	100	108	116			



Jersey

Der Beste GRETA



# DER BESTE



CHF 79.-  
CHF 39.-

GS Dax DER BESTE FC5 DE/AT Fleckvieh | aAa: 351 426

AT 005.1474.0229.6

Dell DAX x Reumut KALLA x Mandela KAMERUN x Vanstein KRISTA

GZW/VEG: DE/AT 114

MIW/VL: DE/AT 116

FIT/IFI: DE/AT 98

FW/VV: DE/AT 100

ZW DE/AT G 12.24

KK: AA

BCN: A2/A2

B/S%	M/L kg	F/MG kg	F/MG %	E/P kg	E/P %
99	+563	+30	+0.08	+18	-0.02

Tö./Fi.	RA/Corps	BEM/MUS	FU/ME	EU/PI
0	DE/AT 108	DE/AT 105	DE/AT 97	DE/AT 129

PERS.: DE/AT 103

ZZ/Cel.: DE/AT 105

ND/DU: DE/AT 102

NG/NN: DE/AT 105

HS/DS von/de M: Hochhinaus FAMOUS  
Foto: Collaume Moy



# MACH MIT-P-ET



CHF 69.-  
CHF 39.-

GS Merkel1-PP MACH MIT-P-ET POC DE/AT Fleckvieh | aAa: 462 531

AT 007.6692.8588.3

Mercedes-P MERKEL1-PP x Huberbua FLORENCE x Imperativ FINJA x Samland FLORA

GZW/VEG: DE/AT 136

MIW/VL: DE/AT 119

FIT/IFI: DE/AT 127

FW/VV: DE/AT 110

ZW DE/AT GA 12.24

KK: AA

BCN: A2/A2

B/S%	M/L kg	F/MG kg	F/MG %	E/P kg	E/P %
84	+629	+31	+0.05	+23	+0.00

Tö./Fi.	RA/Corps	BEM/MUS	FU/ME	EU/PI
0	DE/AT 115	DE/AT 105	DE/AT 116	DE/AT 131

PERS.: DE/AT 96

ZZ/Cel.: DE/AT 117

ND/DU: DE/AT 122

NG/NN: DE/AT 102

MAKANI-PP



# MAKANI-PP



CHF 39.-

Mercedes-P MAKANI-PP POS DE/AT Fleckvieh

aAa: 516 342

DE 009.5635.2585.3

Minor MERCEDES-P x Votary PIPPA-P x Wal PATRIZI x Ermut PEPI

GZW: DE/AT 123

MW: DE/AT 121

FIT: DE/AT 113

FW: DE/AT 93

ZW DE/AT GA 12.24

KK: AB

BCN: A2/A2

B/S%	M/L kg	F/MG kg	F/MG %	E/P kg	E/P %
87	+647	+38	+0.12	+24	+0.01

Tö./Fi.	RA/Corps	BEM/MUS	FU/ME	EU/PI
0	DE/AT 94	DE/AT 96	DE/AT 108	DE/AT 120

PERS.: DE/AT 92

ZZ/Cel.: DE/AT 115

ND/DU: DE/AT 113

NG/NN: DE/AT 113

SOYANS-ET-MO



# SOYANS-ET-MO



Preis gesext  
Prix sexé  
CHF 79.-

Pretto SOYANS-ET-MO Montbéliarde | aAa: 432 561

FR 043.2181.8158.4

Mistik PRETTO x Noelcerneu PROVENCE x Julko NALA x LUCIOLE

ISU: FR 179

INEL: FR +51

GN/NG: FR 125

ND/DU: FR +2.5

ZW FR GA 12.24

KK: AB

BCN: A1/A2

B/S%	M/L kg	F/MG kg	F/MG %	E/P kg	E/P %
75	+965	+37	+0.02	+43	+0.17

Tö./Fi.	RA/Corps	FU/ME	EU/PI	ZI/TR
0	FR 120	FR 104	FR 119	FR 103

MAR/RM: FR +1.8

Temp.: FR 107

MBK/AT: FR 107

NG/NN: FR 95

HS/DS von/de M: Mariton PAPOUILLE-MO  
Foto: timothee@angiosol.it



# TESINCOURT-ET-MO



Preis gesext  
Prix sexé  
CHF 79.-

Recordman TESINCOURT-ET-MO Montbéliarde | aAa: 561 432

FR 070.3531.5713.6

Minnesota RECORDMAN x Offman STAR x Jasmino NIVEA x Harper JADORE

ISU: FR 176

INEL: FR +66

GN/NG: FR 132

ND/DU: FR +1.1

ZW FR GA 12.24

KK: BB

BCN: A2/A2

B/S%	M/L kg	F/MG kg	F/MG %	E/P kg	E/P %
71	+1'402	+62	+0.08	+53	+0.11

Tö./Fi.	RA/Corps	FU/ME	EU/PI	ZI/TR
0	FR 118	FR 121	FR 125	FR 103

MAR/RM: FR +0.4

Temp.: FR 115

MBK/AT: FR 115

NG/NN: FR 94

TYPHON-P-ET-NO



# TYPHON-P-ET-NO



Preis gesext  
Prix sexé  
CHF 79.-

Rugissant TYPHON-P-ET-NO Normande | aAa: 534 162

FR 050.2510.0758.0

Noctus RUGISSANT x Missile RESCAPEE-P x Jylland OBELLACIAO-P x Horleans MAGIE-P

ISU: FR 151

INEL: FR +51

GN/NG: FR +1.5

ND/DU: FR +0.9

ZW FR 12.24

KK: BB

BCN: A2/A2

B/S%	M/L kg	F/MG kg	F/MG %	E/P kg	E/P %
71	+1'102	+43	-0.12	+43	+0.13

Tö./Fi.	RA/Corps	Musk./Musc.	FU/ME	EU/PI
0	FR +1.2	FR +0.4	FR +0.7	FR +1.1

ZZ/Cel.: FR +0.5

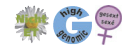
MBK/AT: FR +0.1

Fru/Fér: FR +0.4

NG/NN: FR +0.7

NEW

CHF 72.-  
CHF 39.-



# URUGUAY-NO

Roisileil URUGUAY-NO Normande | aAa: -

FR 072.6118.2093.6

Noctus RUGISSANT x Missile RESCAPEE-P x Jylland OBELLACIAO-P x Horleans MAGIE-P

ISU: FR 166  
INEL: FR + 67  
GN/NG: FR + 1.6  
ND/DU: FR + 1.3

ZW FR 12.24	KK: BB	BCN: A2/A2
B/S% 68	M/L kg +1'195	F/MG kg +68
F/MG % +0.32	E/P kg +51	E/P % +0.21
Tö./Fi. 0	RA/Corps FR + 0.7	Musk./Musc. FR + 0.0
FU/ME FR + 1.2	EU/PI FR + 1.2	

ZZ/Cel.: FR + 1.4  
MBK/AT: FR + 1.4  
Fru/Fér: FR + 0.3  
NG/NN: FR + 0.5

URUGUAY-NO



Preis gesext  
Prix sexé  
CHF 69.-



# ULRIK-PP

VR FornbyGard Umeqa-P ULRIK-PP POS Viking Red | aAa: 243

SE 258.0570.9523.4

Umam UMEGA-P x Fanof-P BRITTA-P x Faabeli BRITTA

NTM: DK 31  
MIW/VL: DK 116

ZW DK GA 12.24	KK: AB	BCN: A2/A2
Tö./Fi. 0	M/L kg 92	F/MG kg 115
F/MG % 131	E/P kg 108	E/P % 131
Tö./Fi. 0	RA/Corps DK 90	FU/ME DK 106
EU/PI DK 105		

MBK/AT: DK 113  
ND/DU: DK 122  
Fru/Fér: DK 111  
NG/NN: DK 98

ULRIK-PP



Preis gesext  
Prix sexé  
CHF 72.-



# ALAND-PP-NRF

ALAND-PP-NRF POS Norwegisches Rotvieh / Rouge Norvégienne | aAa: 432 561

NO 000.0001.2139.8

Rud-P AGHOLT-P x Vamman-P 0427-P x Tunheim 0388

TMI: NO 23

ZW NO GA 12.24	KK: BB	BCN: A2/A2
Tö./Fi. 0	M/L kg 100	F/MG kg 113
F/MG % 120	E/P kg 106	E/P % 118
Tö./Fi. 0	Stärke / Puiss. NO 107	FU/ME NO 112
EU/PI NO 108		

MAR/RM: NO 92  
MBK/AT: NO 104  
Fru/Fér: NO 111  
NG/NN: NO 107

ALAND-PP



NEW

CHF 49.-



# SANDBU-P-NRF

SANDBU-P-NRF POC Norwegisches Rotvieh / Rouge Norvégienne | aAa: -

NO 000.0001.2387.3

Storflor SKOIEN x Lysevoll PETRA-1746-P x Sitje-P PETRA-1462-P

TMI: NO 55

ZW NO GA 12.24	KK: AA	BCN: A1/A2
Tö./Fi. 0	M/L kg 114	F/MG kg 137
F/MG % 137	E/P kg 122	E/P % 110
Tö./Fi. 0	BE/BA NO 108	FU/ME NO 114
EU/PI NO 134		

MAR/RM: NO 110  
MBK/AT: NO 110  
Fru/Fér: NO 99  
NG/NN: NO 116

SANDBU-P-NRF



NEW

CHF 29.-



# DOLF

Dobbdam DOLF Grauvieh / Race Grise | aAa: -

IT 210.0226.7350.9

Dobbnner DOBBDAM x Dogalf SIMONE x Dalbas SONNE x Nordelf SUSANNA

Fett-% &  
Eiweiss-%,  
Stärke und  
Exterieur

ZW IT 12.24	KK: AB	BCN: A1/A1
B/S% 97	M/L kg +120	F/MG kg +25
F/MG % +0.45	E/P kg +22	E/P % +0.27
Tö./Fi. 23	GN/NG IT 124	Stärke/Puiss. IT 111
Eutertiefe/Prof. du pis IT 104		

% de MG &  
protéine,  
force et  
exterieur.

DOLF



## WEITERE ANGEBOTE / OFFRES SUPPLÉMENTAIRES

Weitere Stiere der Rassen ProCROSS Viking-Red, Deutsch/Österreichisches Fleckvieh, Montbéliarde, Normande, Norwegisches Rotvieh, Kiwi-Cross, Grauvieh, Pinzgauer, Tuxer sowie Wasserbüffel auf Anfrage!



Autres taureaux ProCROSS VikingRed, Fleckvieh allemand/autriche, Montbéliards, Normands, Rouge Norvégienne, Kiwi-Cross, Race Grise, Pinzgauer, Tuxer et buffles d'eau disponibles sur demande!



## KONTAKTE

### Select Star Tierärzte und Besamer, die gerne auch bei Ihnen besamen:

#### Aargau

Aeberhard Ueli Dr. med. vet	Riniken	056 442 59 89
Animalmed GmbH (Marinovic Z. Dr.)	Oeschgen	062 871 50 60
Gehrig Rahel	Unterlunkhofen	056 634 49 94
Grosstierpraxis Regio AG	Muri	056 664 55 15
Grosstierpraxis Villiger GmbH	Sins	041 789 75 75
Nutztierpraxis Freiamt	Muri	056 664 60 76
Schicker Olivier Dr. med. vet.	Besenbüren	056 666 20 28
Tierarzt-mobil Gruner AG	Villmergen	079 150 39 39
Tierarztpraxis im Rank	Beinwil am See	062 771 88 00
Tierarztpraxis Mettauertal GmbH	Oberhofen	062 875 04 04
TRIVET Praxis	Frick	0848 30 20 10

#### Appenzell

Eugster Andreas	Wald AR	071 890 07 03
Fässler Grosstierpraxis AG	Stein AR	071 367 20 00
Gross-/Kleintierpraxis Niederteufen AG	Niederteufen	071 333 11 72
Tierarztpraxis Im Bad AG	Heiden	071 891 50 22
Tierarztpraxis Marwees AG	Appenzell	071 787 25 25
Tierklinik Appenzell AG (Fritsche T. Dr.)	Appenzell	071 787 18 19
Tierklinik im Fürtli AG	Urnäsch	071 366 00 33

#### Basel

Niklaus-Schödler Corinne	Rümlingen	079 690 63 70
Pfister Werner Dr. med. vet.	Maisprach	079 310 60 63
Tierarztpraxis Ergolz GmbH	Gelterkinden	061 985 10 50

#### Bern

Anisano Tierarztpraxis	Meiringen	033 971 60 42
Bachofner Andreas	Bolligen	079 467 17 27
Balmer Samuel & Marianne Dr.	Eggiwil	034 491 21 71
Bircher Matthias	Erlenbach	079 510 83 21
Emmevet AG, Gross- u. Kleintierpraxis	Hasle-Rüegsau	034 460 48 48
Hodel Stefanie	Signau	079 762 37 94
JuraVet Huttwil	Huttwil	062 962 40 20
JuraVet Langenthal	Langenthal	062 922 44 11
Lüthi Walter	Schüpbach	079 478 88 16
Marti Michael Dr. med. vet	Huttwil	062 962 28 21
Matter Andreas	Muri	079 421 63 80
Schmid Nico	Frutigen	079 603 12 93
Schneider Fabian	Biembach	076 328 77 26
Schüpbach Stefan	Schwanden i.E.	079 545 58 41
Simmevet AG	Wimmis	079 555 80 70
TAP cr-vet Dr. vet. Christina Reschke	Süderen	076 764 12 93
TAP Duovet	Säriswil	031 387 59 00
TAP Heggidorn AG (Vogelsanger M. Dr.)	Frauenkappelen	031 751 30 03
TAP Längenberg AG	Riggisberg	031 809 33 88
TAP Schönenboden AG	Grosshöchstetten	031 711 36 70
Tierarzt Heimenschwand AG	Heimenschwand	033 453 18 44
Tierarztpraxis Alte Post	Kleindietwil	062 965 20 14
Tierarztpraxis Buchsi-Vet AG	Herzogenbuchsee	062 961 38 84
Tierarztpraxis Im blauen Haus	Burgdorf	034 422 32 11
Tierarztpraxis Kiesen AG	Kiesen	031 781 03 96
Tierarztpraxis Dr. Lahoda & Staub	Madiswil	062 965 16 10
Tierarztpraxis Rösslimatte GmbH	Aarberg	032 392 15 16
Tierarztpraxis Sägematt AG	Belp	031 819 11 77
Tierarztpraxis Siegenthaler L.	Signau	034 497 30 30
Tierarztpraxis Stadthof	Wangen a. A.	032 631 70 90
Tierarztpraxis Weber Christine	Büetigen	032 384 42 84
Wäfler Werner	Achseten	079 441 19 46
Wüthrich Fritz	Walterswil	078 885 55 47

#### Fribourg

Brodard Jean-Claude	St. Martin	076 570 71 81
Cabinet Vét. de la Dent de Lys	Châtel-St-Denis	021 948 82 79
Véto Glânois SA	Romont	026 653 16 17

#### Glarus

Tierarztpraxis Grecovet	Weesen	076 634 08 00
-------------------------	--------	---------------

#### Graubünden

Animà Tierarztpraxis AG	Ilanz	081 925 23 23
Ardüser Franco Dr. med. vet.	Lenzerheide	081 384 51 51
Clinica Alpina SA	Scuol	081 861 00 88
Liesch Pius Dr. med. vet.	Alvaschein	081 681 12 33
Prätti Vet	Küblis	081 332 36 34
Silvretta Tierärzte AG	Klosters	081 422 32 64
Thomann Ruedi	Wangs	079 684 85 90
Tierarztpraxis Capricorn AG	Ilanz	081 926 90 00
Tierarztpraxis Handke & Frei	Grüsch	081 325 21 52
Tierarztpraxis Surselva GmbH	Schluein	079 802 50 50
Tierarztpraxis Viamala AG	Andeer	081 661 21 41
Walser Mathias & Karin Dres.	Zizers	081 322 16 49

#### Jura

Aebischer Toni	Les Emibois	079 428 14 69
Pfister Samuel	Pleigne	079 598 72 91
Ribaud Jean-Marc	Courgenay	078 761 65 68

#### Luzern

AG für Tiergesundheit	Gunzwil	041 930 14 44
Besamungsdienst Duss	Ruswil	079 595 10 00
Bucher Service & Genetik	Willisau	041 971 00 09
Fischer Vinzenz	Schötz	079 341 76 60
Gross- & Kleintierpraxis Grünau AG	Reiden	062 758 16 37
Gross- & Kleintierpraxis Malters AG	Malters	041 497 24 44
Niederberger Genetik Service	Merlischachen	041 850 35 00
Nutztierpraxis Rudolph AG	Hochdorf	041 917 40 10
Ronner Karl M.	Triengen	079 750 77 71
Schacher Thomas	Wolhusen	079 810 64 08
TAP Beichle AG	Escholzmatt	041 486 12 66
Tierarztpraxis Berghof GmbH	Hildisrieden	041 460 23 01
Tierarztpraxis Rigi Nord AG	Küssnacht a. R.	041 850 18 19
Tierarztpraxis Wiese	Blatten (Malters)	041 498 08 01

#### Neuchâtel

Cab. Vét. Couvet (Aebischer & Freléchoz)	Couvet	032 863 16 31
Pigny Gilles	La Sagne	078 742 19 01
Pigny Maryline	Les Ponts de Martel	078 891 85 75
Pittet Alexandre	La Cibourg	079 368 75 29
REPROVET Monthoux Chloé med. vét.	La Brévine	079 252 09 64
Truong Pascal med. vet.	Savagnier	079 323 25 85

#### Nidwalden

Barmettler Peter	Ennetmoos	079 206 08 22
Tierarztpraxis Buochs AG	Buochs	041 620 12 06
Würsch Marco	Emmetten	079 585 66 17

#### Obwalden

Berwert Bruno	Kerns	079 476 46 85
Tierarztpraxis Foribach	Sarnen	041 660 11 84
Wallimann Martin	Alpnach	079 340 93 04

#### Schaffhausen

Anima Tierärzte-Team AG	Beringen	052 685 20 20
TAP Wyland	Kleinandelfingen	052 317 28 88

#### Schwyz

Birchler Gerold	Einsiedeln	079 761 58 22
Deck Franz	Morschach	079 530 80 53
Eichholz Genetik Service	Tuggen	079 224 74 37
Kälin Patrick	Willerzell	079 151 61 86
Lagler Jony	Steinen	079 381 97 20

## CONTACTS

### Vétérinaires et inséminateurs Select Star qui viennent volontiers inséminer chez vous:

Niederberger Genetik Service	Merlischachen	041 850 35 00
Nutztierpraxis Eva Weidmann	Rothenturm	079 583 18 01
Petlife AG (Hess N. Dr. med. vet.)	Rothenthurm	079 208 73 01
Schuler Nicole	Rothenthurm	078 662 64 61
Schuler Sandro	Muotathal	079 589 80 21
Tierarztpraxis Rigi Nord AG	Küssnacht a. R.	041 850 18 19

#### Solothurn

Blatter Leo	Tschepbach	079 681 03 15
Meier Michael	Laupersdorf	079 351 21 13
Stuber Adrian	Biberist	079 610 55 03
Tiermed. Zentrum Bornblick	Olten	076 224 33 16
Wingeier Andreas + Simon	Rüttenen	079 369 65 91

#### St. Gallen

achilles-vetclinic.ag	Rosstrüti	071 911 44 33
Bingesser Adrian	Muolen	071 290 09 16
Clavadetscher Georg Dr. med. vet.	Fontnas	081 783 14 75
Egli Hans	Engelburg	079 531 38 84
Eichholz Genetik Service GmbH	Tuggen	079 224 74 37
Eugster Andreas	Wald	071 890 07 03
Fässler Grosstierpraxis AG	Stein AR	071 367 20 00
Gort Martin med. vet.	Flums	081 733 37 27
Grosstierärzte Obertoggenburg GmbH	Nesslau	071 994 94 00
Hasler Martin Dr. med. vet.	Schaan FL	+ 423 233 50 40
Kunz Stefan	Hemberg	079 344 11 73
Looser Severin	Degersheim	079 404 42 22
Thomann Ruedi	Wangs	079 684 85 90
Tierarztpraxis am Tannenbergring AG	Waldkirch	071 433 16 60
Tierarztpraxis Grecovet	Weesen	076 634 08 00
Tierärzteteam 24.ch	Wil	071 931 31 11
Tierklinik Au AG	Bütschwil	071 982 88 77
Tierklinik Nesslau Grosstiere GmbH	Nesslau	071 995 50 50
Wehrle Severin	Schönholzerswilen	077 485 79 92

#### Thurgau

Kägi Peter	Wittenwil	052 740 27 09
Koch Markus	Zihlschlacht	071 290 09 16
Looser Severin	Degersheim	079 404 42 22
Meier Peter Dr. med. vet.	Arbon	071 446 16 16
Rieser's Genetics Service GmbH	Märwil	079 276 29 74
Schmid Beat	Lustdorf	078 807 06 30
TAP Wyland	Kleinandelfingen	052 317 28 88
tezet AG	Müllheim	052 630 50 50
Tierarztpraxis am Arenenberg AG	Salenstein	071 664 18 59
Tierarztpraxis Celsius AG	Hefenhofen	071 460 22 00
Tierarztpraxis Dammbühl AG	Wängi	052 378 17 00
Tierklinik Stockrüti AG	Berg	071 637 60 30
Wehrle Severin	Schönholzerswilen	077 485 79 92

#### Ticino

Vescovi Natan med. vet.	Pollegio	091 857 57 06
-------------------------	----------	---------------

#### Uri

Deck Franz	Morschach	079 530 80 53
------------	-----------	---------------

#### Vaud

Cabinet Vét. de la Dent de Lys	Châtel-St-Denis	021 948 82 79
Cabinet Vét. du Châtelard SA	Bière	021 809 52 22

#### Wallis / Valais

Guigoz Francis	Dranse	079 220 78 54
Guntern Daniel	Lax	027 971 00 61
Milicevic Slobodan	Glis	079 581 98 15

#### Zürich

Feusi Christian Dr. med. vet.	Wädenswil	044 780 14 95
GTP Zürcher Oberland GmbH	Gutenswil	044 940 14 51
Kägi Peter	Wittenwil	052 740 27 09
Müller-Schwilch Priska	Grüningen	078 793 34 54
Nutztierpraxis Weidmann Eva	Rothenturm	079 583 18 01
Suter Christian Dr. med. vet.	Hirzel	044 729 80 80
TAP am Pfannenstiel	Egg	044 984 22 32
Tierarztpraxis Bachtelwald AG	Wald	055 246 15 25
Tierarztpraxis Moor AG	Tann	055 241 12 00
Tierarztpraxis Wyland AG	Kleinandelfingen	052 317 28 88

#### Zug

BofeldVET AG	Baar	041 761 19 69
Heinzer Peter	Walchwil	079 298 05 86
Niederberger Genetik Service	Merlischachen	041 850 35 00
Nutztierpraxis Weidmann Eva	Rothenturm	079 583 18 01
Petlife AG (Hess N. Dr. med. vet.)	Rothenturm	079 208 73 01
Tierarztpraxis chliundgross (nuravet ag)	Rotkreuz	041 790 05 95
Tierarztpraxis Zugerberg AG	Neuägeri	041 750 49 49

#### Fürstentum Lichtenstein

Hasler Martin Dr. med. vet.	Schaan FL	+ 423 233 50 40
-----------------------------	-----------	-----------------

Die Tierärzte- und Besamerliste finden Sie auch online unter [www.selectstar.ch](http://www.selectstar.ch)

La liste des vétérinaires et inséminateurs peut être consultée en ligne sous [www.selectstar.ch](http://www.selectstar.ch)

Suchen Sie eine neue Herausforderung oder ein zweites Standbein?

Wir suchen selbständige Vertragsbesamer und Tierärzte für die künstliche Besamung beim Rindvieh.

Kontaktieren Sie uns:

Philippe Ossent

022 349 73 73

[ossent@selectstar.ch](mailto:ossent@selectstar.ch)

Vous recherchez un nouveau défi ou une activité complémentaire?

Nous recherchons des inséminateurs sous contrat indépendants pour l'insémination artificielle de bovins.

Contactez-nous:

Philippe Ossent

022 349 73 73

[ossent@selectstar.ch](mailto:ossent@selectstar.ch)

## Unsere Genetik – Ihr Profit von morgen

Das Select Star-Angebot umfasst Samendosen von allen wichtigen Milch- und Fleischerassen. Wir sind bestrebt, Ihnen die weltweit beste Genetik zu einem marktfähigen Preis anzubieten.

Unser Ziel ist es, mit Qualitäts-Genetik einen grossen Teil zu Ihrem nachhaltigen, wirtschaftlichen Erfolg beizutragen.

Der qualifizierte Select Star Kundendienst ist der ideale Partner für Ihre Genetikwünsche und garantiert für eine kompetente sowie termingerechte Samen- und Stickstofflieferung.

## Notre génétique – votre profit de demain

L'offre Select Star se compose de toutes les races laitières et à viande importantes. Nous nous efforçons de vous proposer la meilleure génétique au niveau mondial à des prix compétitifs.

Notre but est, avec de la génétique de qualité, de contribuer de manière durable à votre succès économique.

Le service à la clientèle qualifié de Select Star est le partenaire idéal pour vos souhaits génétiques et est une garantie pour une livraison de semence et d'azote respectant les règles du métier et les délais.



[www.selectstar.ch](http://www.selectstar.ch)

**Select Star SA**  
**Route de Presinge 85**  
**CH-1241 Puplinge**

### Kundendienst:

Beat Künzli	kuenzli@selectstar.ch	079 345 32 07
Florian Riget	riget@selectstar.ch	079 370 06 82
Stefan Wild	wild@selectstar.ch	079 850 77 60

**Bestellungen per Telefon:** 022 349 73 73

**Bestellungen per Fax :** 022 348 23 42

**Bestellungen per E-Mail :** info@selectstar.ch

Auf Wunsch werden Reservationsdosen auch über Swisssgenetics ausgeliefert.

**Genetik:** genetic@selectstar.ch 079 610 44 57

**Marketing/Sponsoring:** marketing@selectstar.ch 081 250 77 27

Marketing Select Star SA  
c/o Zuechter-Service ZSAG  
Kasernenstrasse 97  
CH-7007 Chur

**Export:** info@zs-ag.ch +41 81 250 77 27

### Service clientèle:

José Sabin	sabin@selectstar.ch	079 272 49 45
------------	---------------------	---------------

**Commandes par Téléphone:** 022 349 73 73

**Commandes par Fax:** 022 348 23 42

**Commandes par Mail :** info@selectstar.ch

Nous pouvons aussi livrer vos doses chez votre inséminateur Swisssgenetics.

**Génétique:** genetic@selectstar.ch 022 349 73 73  
079 272 49 45

**Marketing/Sponsoring:** marketing@selectstar.ch 081 250 77 27

Marketing Select Star SA  
c/o Zuechter-Service ZSAG  
Kasernenstrasse 97  
CH-7007 Chur

**Export:** info@zs-ag.ch +41 81 250 77 27